

Здравствуйте!



Я, Ефремова Дарья Михайловна - Ваш преподаватель по шахматам.

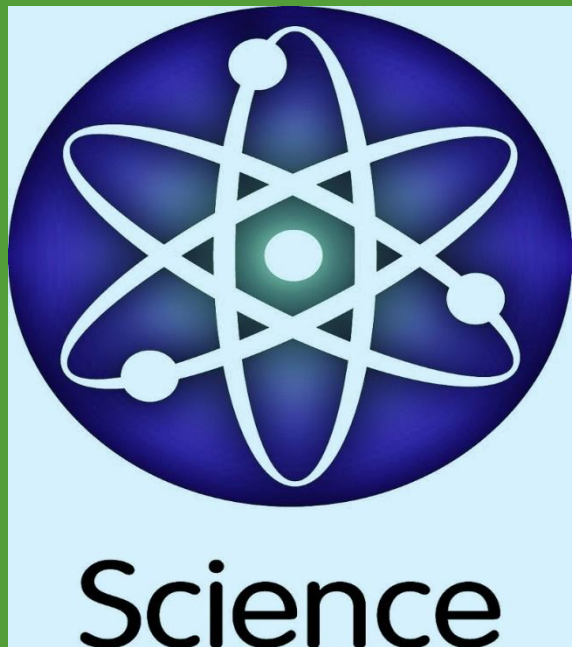
- В 2005 году выполнила норму кандидата в мастера спорта.
- Чемпионка России в 2001 году.
- Многократная чемпионка Ленинградской области и города Волхова.
- Чемпионка Санкт-Петербурга в 2003 году.
- Многократная участница чемпионатов Санкт-Петербурга и России.
- Многократная участница чемпионатов Европы и Мира.
- На чемпионате Европы в 2003 году заняла третье место.
- Многократная участница и призерка российских и международных шахматных турниров.
- Преподавательской деятельностью занимаюсь с 2012 года.



ШАХМАТЫ

Уникальная игра. Она сочетает в себе науку, искусство и спорт.

«Шахматы – нечто большее, чем просто игра. Это интеллектуальное времяпрепровождение, в котором есть определённые художественные свойства и много элементов научного. Для умственной работы шахматы значат то же, что спорт для физического совершенствования: приятный путь упражнения и развития отдельных свойств человеческой природы...» Рауль Капабланка.



ИСТОРИЯ

Шахматы возникли в 600 году н.э в Индии. Игра называлась тогда чатуранга, что значит «четырёхсоставный» — соответственно четырьмя родам войск Древней Индии.



К концу 10 века шахматы становятся популярными в Европе.

«Семь искусств рыцаря»: верховая езда, плавание, стрельба из лука, фехтование, птицеловство, стихотворство и... шахматы!



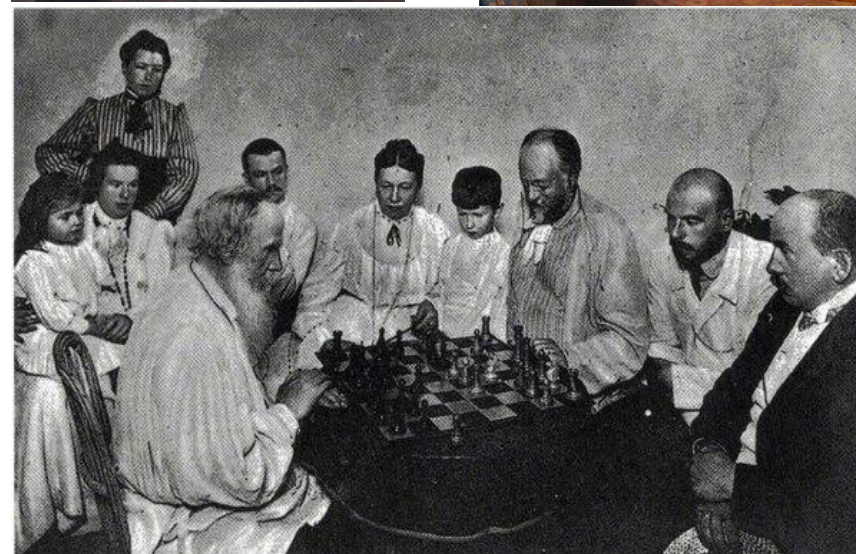
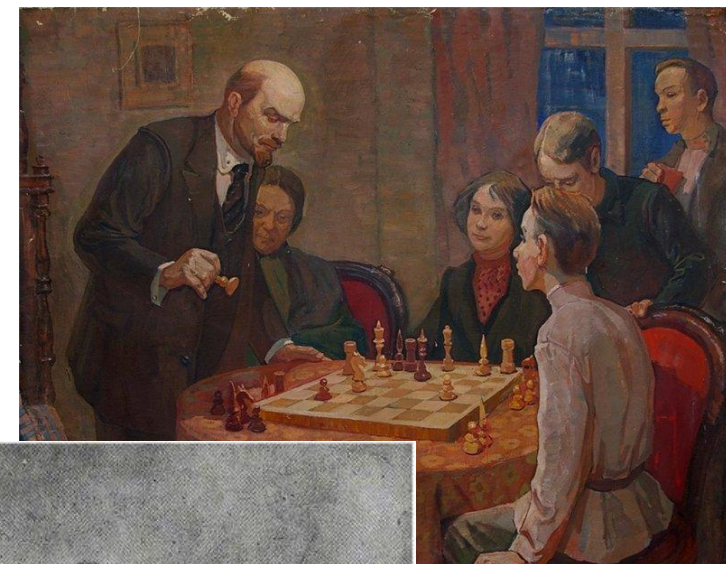
Шахматы были известны в Киевской Руси и Новгороде в X-XII вв.

- В шахматы играли легендарные русские богатыри Илья Муромец, Добрыня Никитич, Алеша Попович.



В шахматы играли знаменитые люди

- Очень любил шахматы Петр I, В почете была игра при дворах Елизаветы и Екатерины II
- Полководец А.Суворов
- В.И. Ленин советский политический и государственный деятель
- химик Д.И.Менделеев
- поэты А.С.Пушкин, М.Ю.Лермонтов, Н.А.Некрасов, писатели Л.Н.Толстой, И.С.Тургенев, Ф.М.Достоевский
- Композиторы, ученые, художники и многие другие.



Шахматы помогают развить:

Интеллектуальные способности

Креативность

Способность найти нестандартный подход и в результате получить большее удовольствие от сыгранной партии

Логическое мышление

В процессе игры необходимо выстраивать цепочки логических ходов, что приведет к успеху

Наблюдательность

Регулярное участие в шахматных турнирах позволяет ребенку наблюдать много шахматных партий, что увеличит его знания в этой игре

Мышление схемами

Умение играть в шахматы схемами это возможность быстро планировать партию на много ходов вперед

Концентрация внимания

Концентрация внимания позволяет быстро принять правильное решение



ИТАК НАЧНЁМ!

Шахматная игра представляет собой единоборство двух противников (партнеров).



Борьба белых и черных происходит на шахматной доске. Доска имеет форму квадрата, разделенного на 64 клетки светлой и темной окраски. Эти клетки называют полями. Каждое поле имеет свой «адрес».

8	a8	b8	c8	d8	e8	f8	g8	h8
7	a7	b7	c7	d7	e7	f7	g7	h7
6	a6	b6	c6	d6	e6	f6	g6	h6
5	a5	b5	c5	d5	e5	f5	g5	h5
4	a4	b4	c4	d4	e4	f4	g4	h4
3	a3	b3	c3	d3	e3	f3	g3	h3
2	a2	b2	c2	d2	e2	f2	g2	h2
1	a1	b1	c1	d1	e1	f1	g1	h1
	a	b	c	d	e	f	g	h

На шахматной доске можно встретить
ЛИНИИ:



Домашнее задание:

- Нарисовать шахматную доску
- Найти и показать следующие поля :d3, a4, e8, g6, h3, c7, f1, b2. Какие поля можно соединить и по каким линиям?
- Запомнить как произносится латинские буквы на доске
- Нарисовать линии: Горизонтали a8-h8, c4-e4, d6-h6, Диагонали a1-e5, d8-h4, c8-a6, Вертикали e4-e8, b1-b8, f6-f2