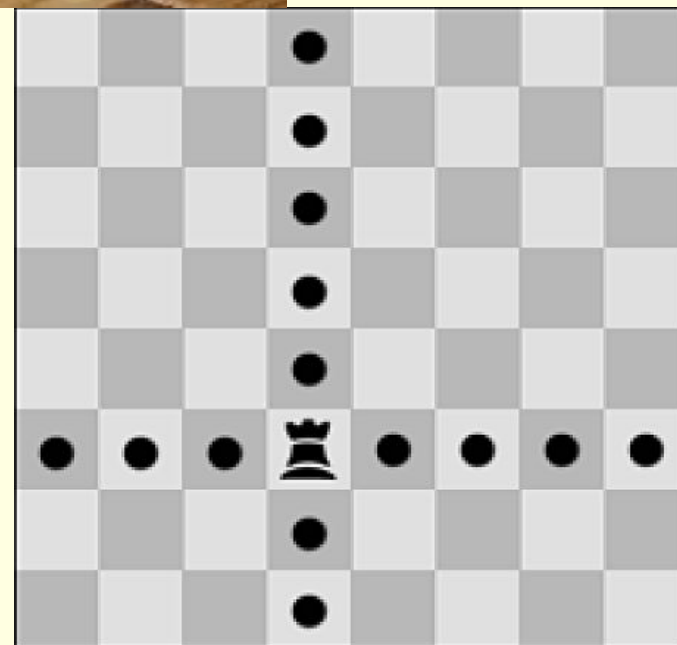


Шахматы

Начальные ходы.

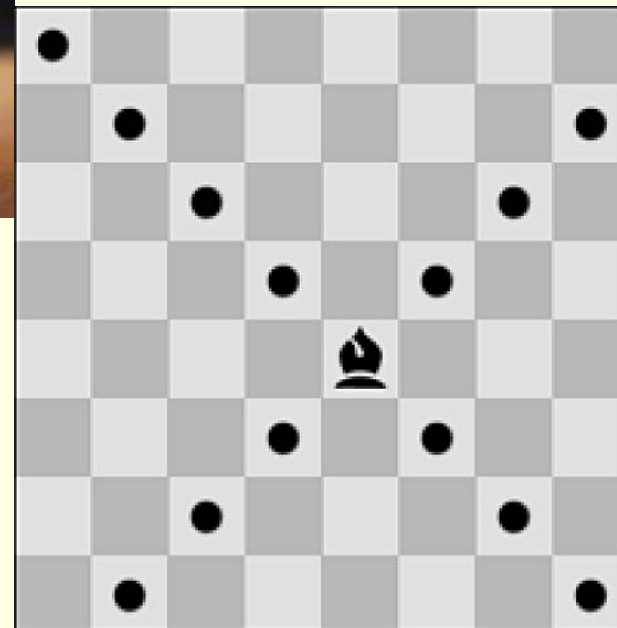
Передвижение ладьи по полям на шахматной доске.

- **Ладья может ходить на любое поле по вертикали или горизонтали, на которых она стоит.**
- **Может участвовать в рокировке. Фигура обычно имеет вид стилизованной круглой крепостной башни.**



Передвижение слона на шахматной доске.

- Слон может ходить на любое поле по диагонали, на которой он стоит.
- В начале игры у игрока два слона, и каждый ходит по своим диагоналям, один по светлым, второй по темным. Верхняя часть имеет вид капли с заострением вверх, представляет собой стилизацию одеяния католических и протестантских священников (капюшона), что соответствует английскому названию «bishop» — «епископ».



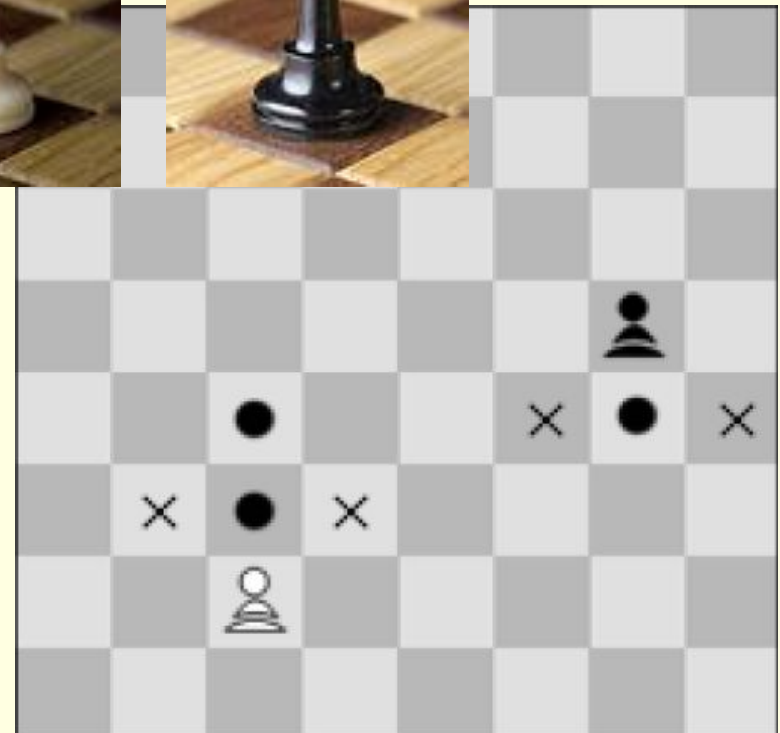
Передвижение коня на шахматной доске.

- Конь может ходить на одно из ближайших полей от того, на котором он стоит, (Буква г 2+1 в сторону)
- Коня называют «прыгающей» фигурой, так как при ходе он может перешагивать через свои и чужие фигуры. Фигура имеет вид головы коня на подставке.



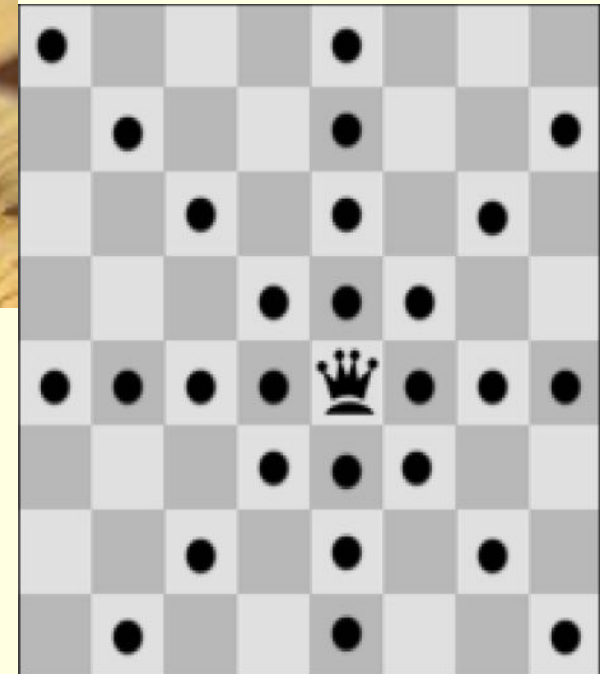
Передвижение пешки на шахматной доске.

- Пешка может ходить только вперед:
- на свободное поле, расположенное непосредственно перед ней на той же самой вертикали;
- на поле, занимаемое фигурой партнера, расположенное перед ней по диагонали на соседней вертикали, одновременно забирая эту фигуру.



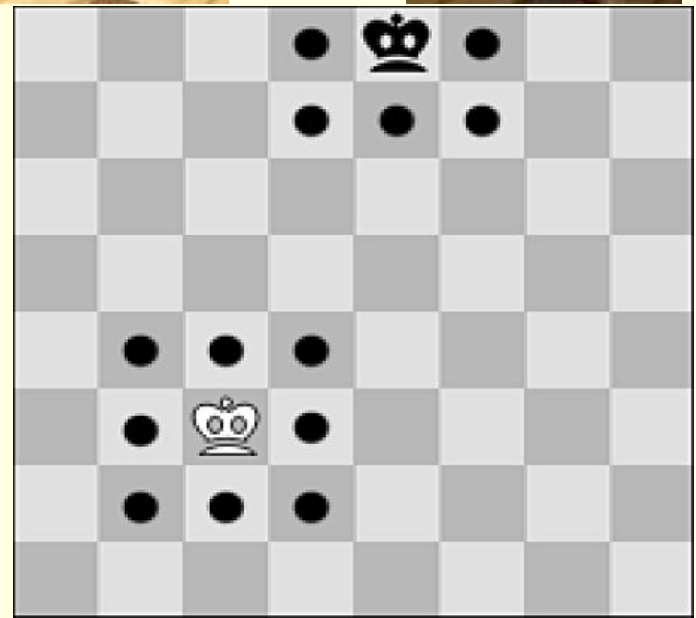
Передвижение ферзя на шахматной доске.

■ Ферзь может ходить на любое поле по вертикали, горизонтали или диагонали, на которых она стоит.



Передвижение короля по полям шахматной доски.

Король - самая важная фигура на поле, так как невозможность защитить короля от противника может привести к мату, а значит к проигрышу. Ходит он только на одно поле по вертикали, горизонтали или диагонали. Кроме того, может участвовать в рокировке.

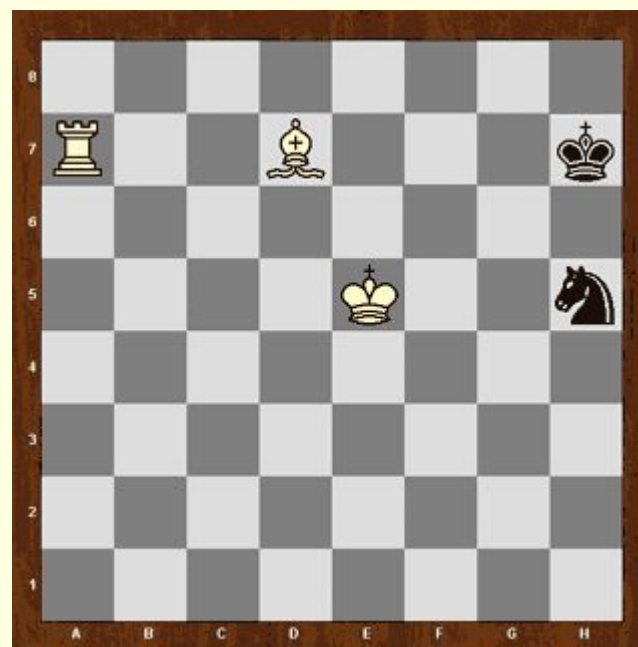
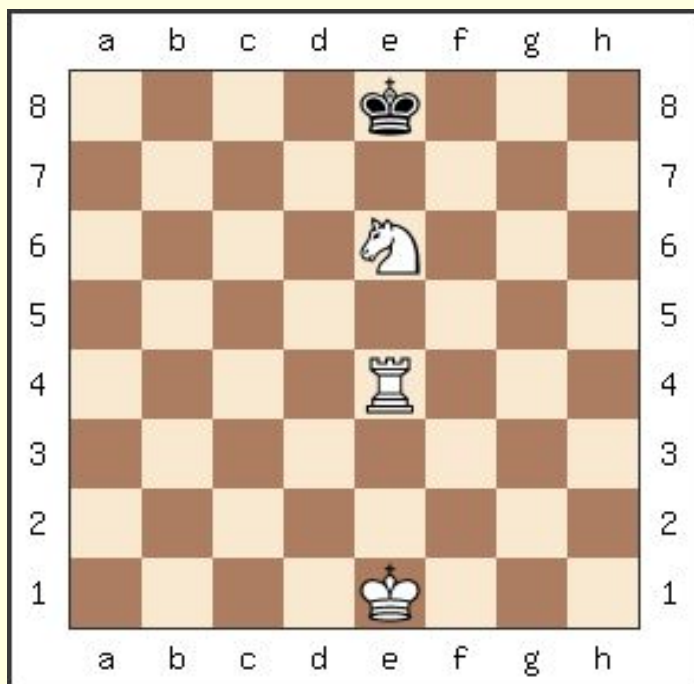


Шах

- **Шах** — ситуация, когда после хода противника король атакован фигурой противника. Вскрытый шах — ситуация, когда после хода одной фигурой противника король оказался атакован другой фигурой. Двойной шах — ситуация, когда король атакован сразу двумя фигурами противника.
- В случае, если королю объявлен шах, необходимо следующим ходом вывести его из-под шаха. Защититься от шаха можно одним из трёх способов — сделать ход королём на поле, не атакованное фигурами соперника, загородить короля своей фигурой, побить шахующую фигуру. Защититься от двойного шаха можно только сделав ход королём. При шахе конем нельзя загородить короля своей фигурой.

Шах.

- Какой нужно сделать белыми ход, чтобы был шах чёрному, - двойной скрытый.



Пат.

- **Пат** — ситуация, когда после хода противника игрок не имеет возможности сделать допустимый ход, поскольку при любом ходе короля он оказывается под шахом, а другие фигуры отсутствуют или заблокированы, и при этом король не атакован. Пат означает завершение игры вничью.

Две позиции при пате, в которые лучше не попадаться:



Мат.

- **Мат** — ситуация, когда после хода противника король атакован фигурой противника, и при этом игрок не может своим ходом защититься от шаха.
- При объявлении мата партия заканчивается поражением игрока, который не может защитить своего короля, независимо от того, какой материал остаётся на доске и сколько времени на часах у стороны, объявившей мат. В спортивной практике до мата обычно доходит редко, и игрок, понимая, что мат при правильной игре противника неизбежен, обычно сдаёт партию. По единым правилам передвижения фигуры король не может сближаться с другим королем. Король не может объявить другому королю мат.

Как вы считаете здесь есть мат?

- Как можно характеризовать эту позицию?

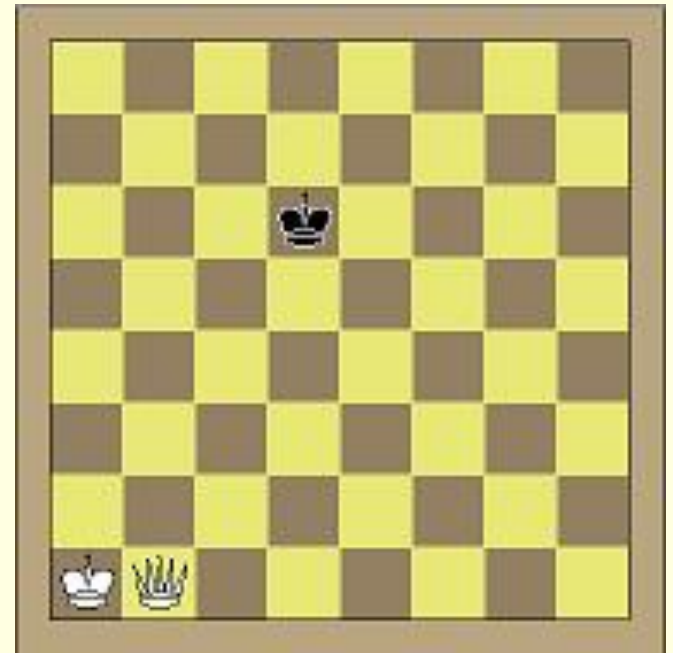
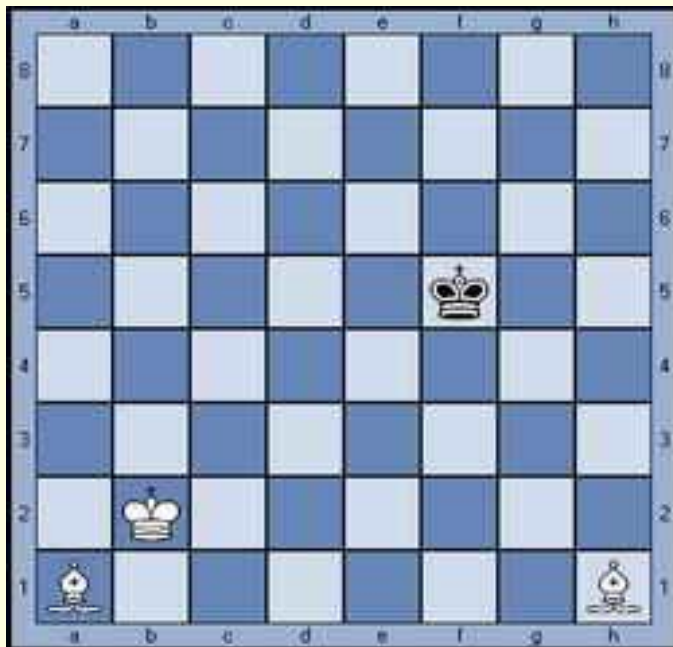


Матование короля.

- Теперь познакомимся с методом получения критической позиции - оттеснения короля в любой из четырёх углов.

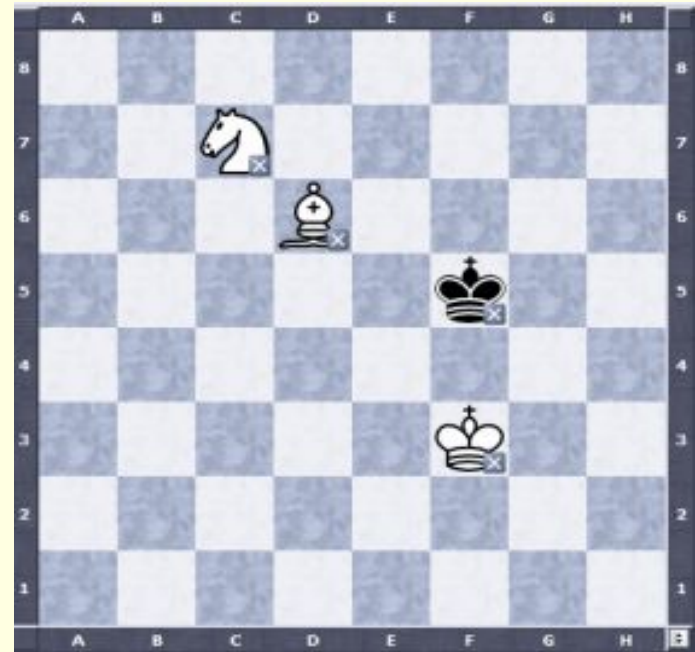
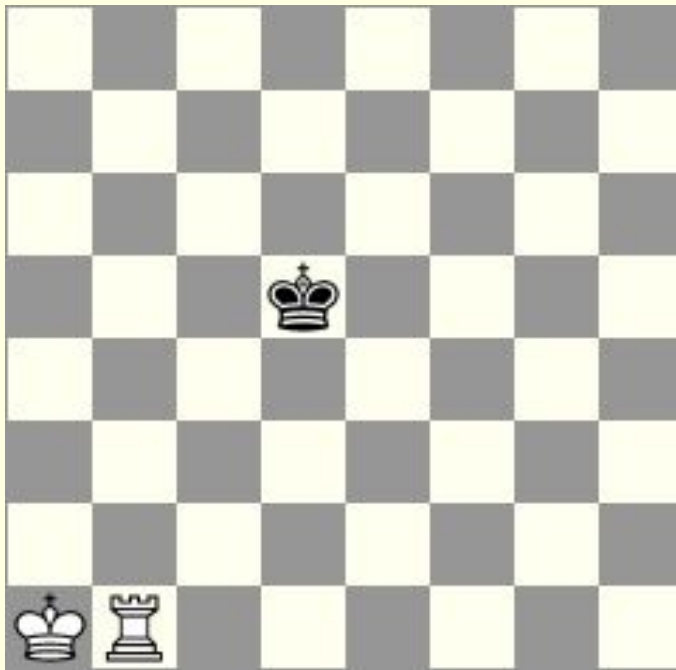


Матование короля.



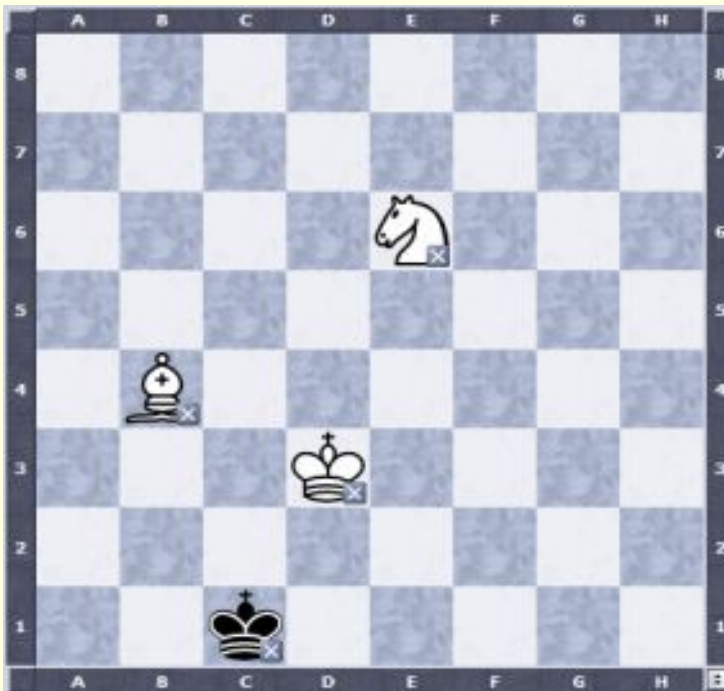
Матование одинокого короля.

- Белые ходят .



Матование чёрного короля.

- Ход белыми.

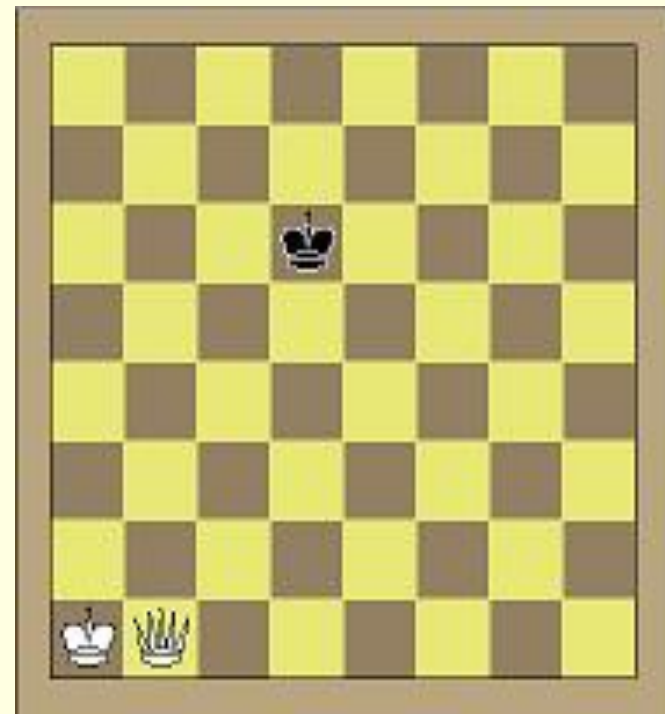


Матование одной ладьей.

- Матование **одной ладьей** является более сложной задачей, чем двумя ладьями или ферзем. Здесь даже для оттеснения неприятельского короля ладье нужна помощь собственного короля. При этом обязанности между королем и ладьей должны быть четко распределены. Рассмотрим сначала финальные позиции, к которым нам нужно стремиться.



Матование одинокого короля.



- Спасибо за внимание.

