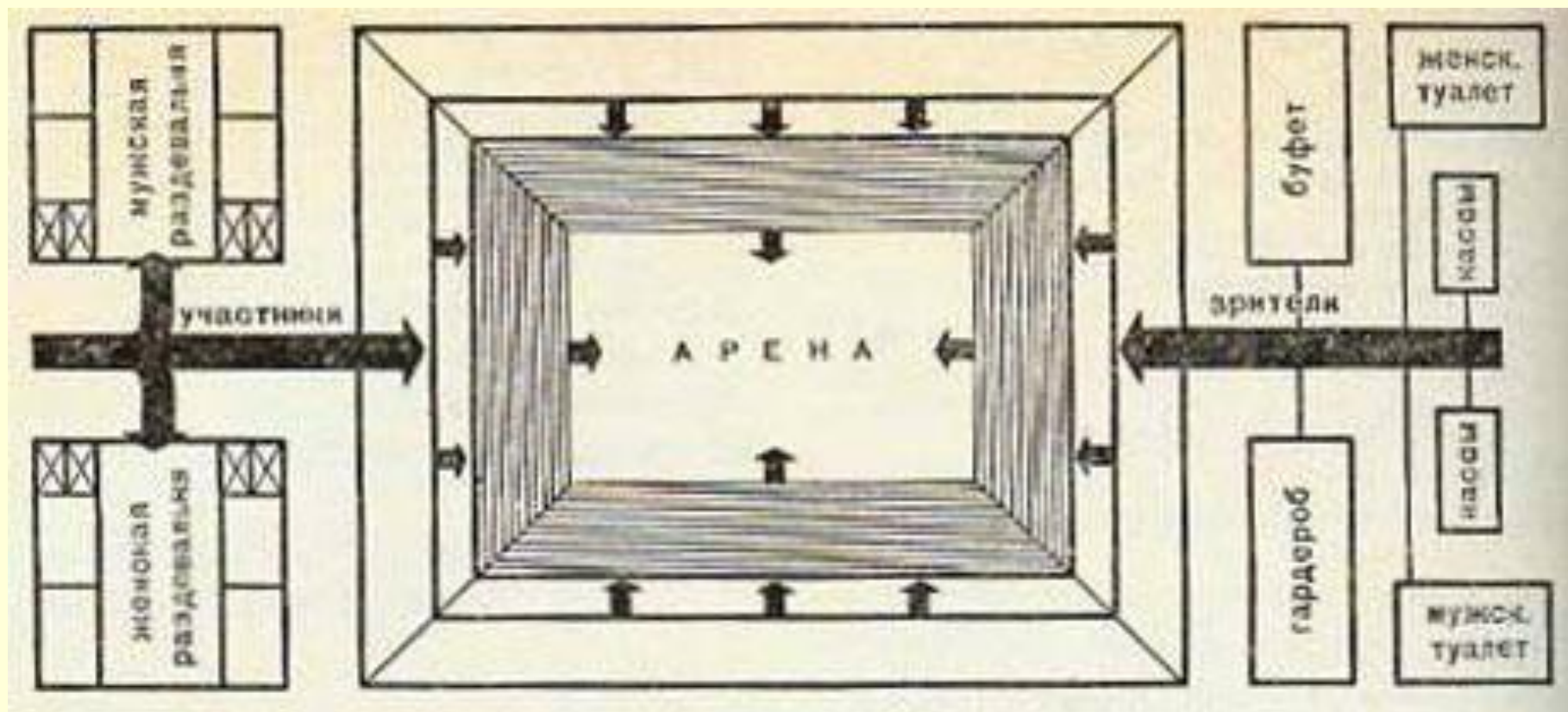
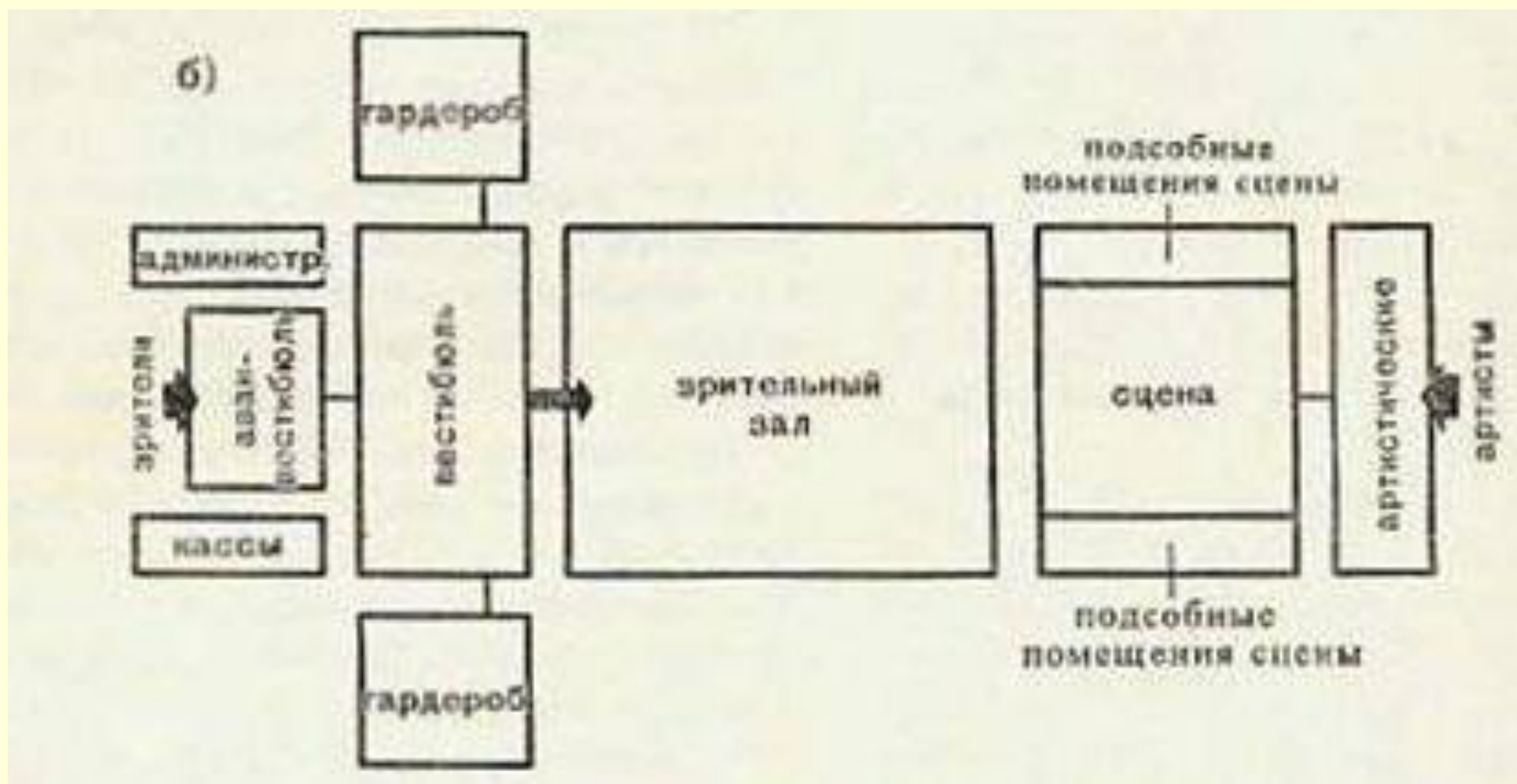


Схемы взаимосвязи помещений в общественных зданиях (45 схем)



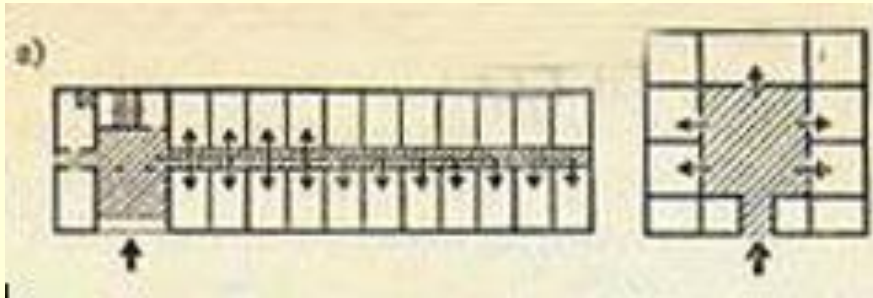
В спортивном зале

Схемы взаимосвязи помещений и общественных зданий

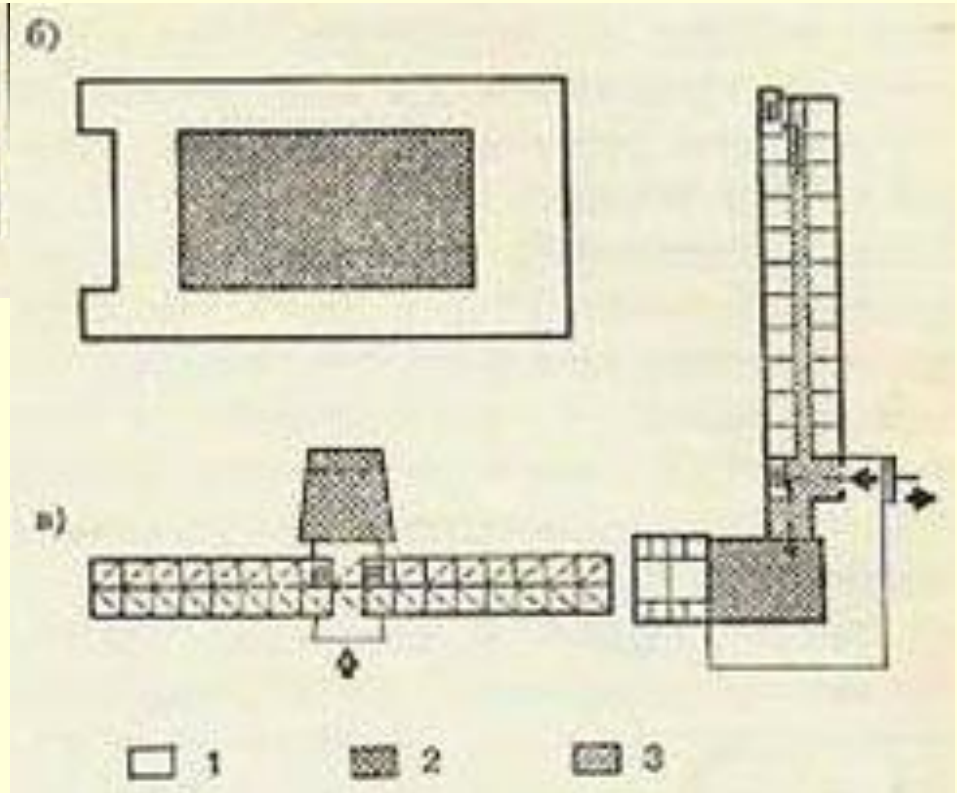


В театре

Схема композиционного построения общественных зданий

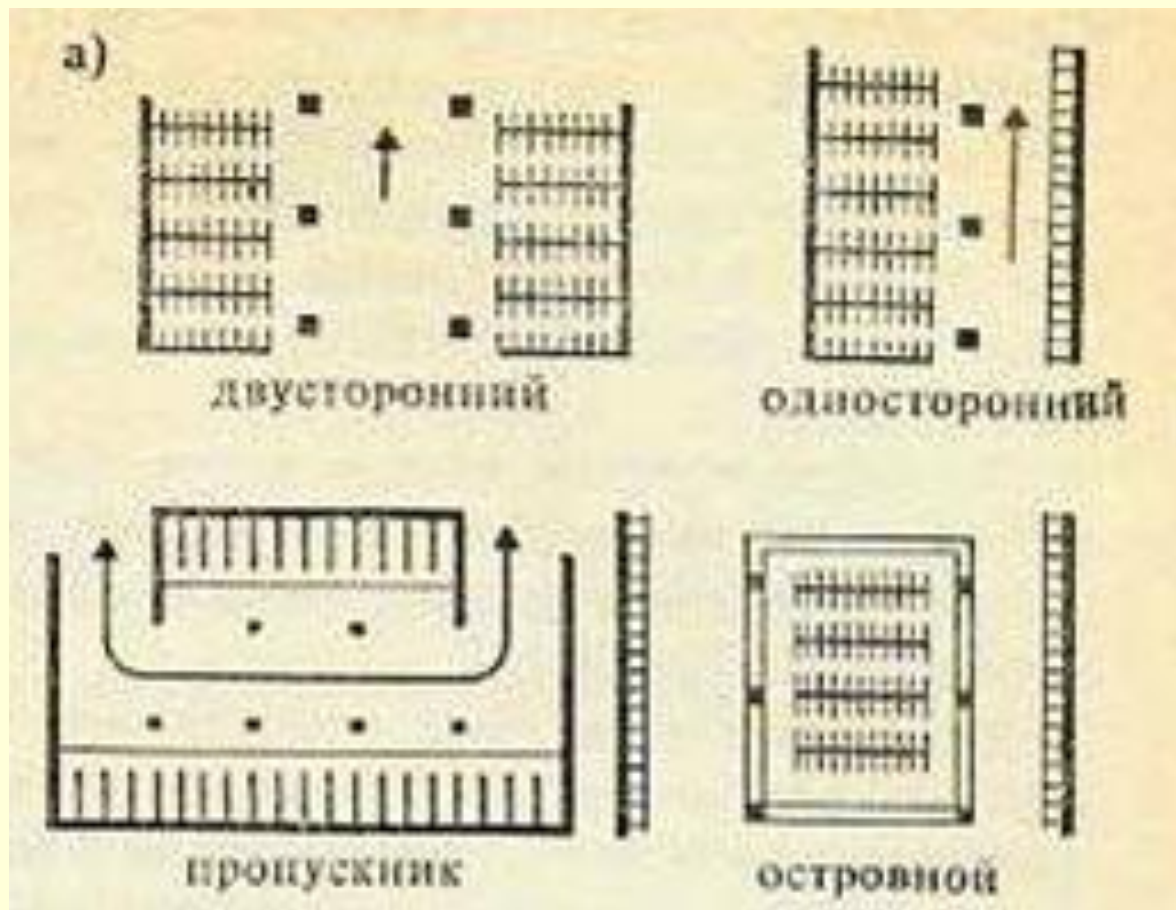


а- ячеистого типа с коридорной и бескоридорной системой,
б- земельного типа,
в- с комбинированной пространственной системой;
1- ячейковая группа, 2- зальная группа, 3- коммуникации

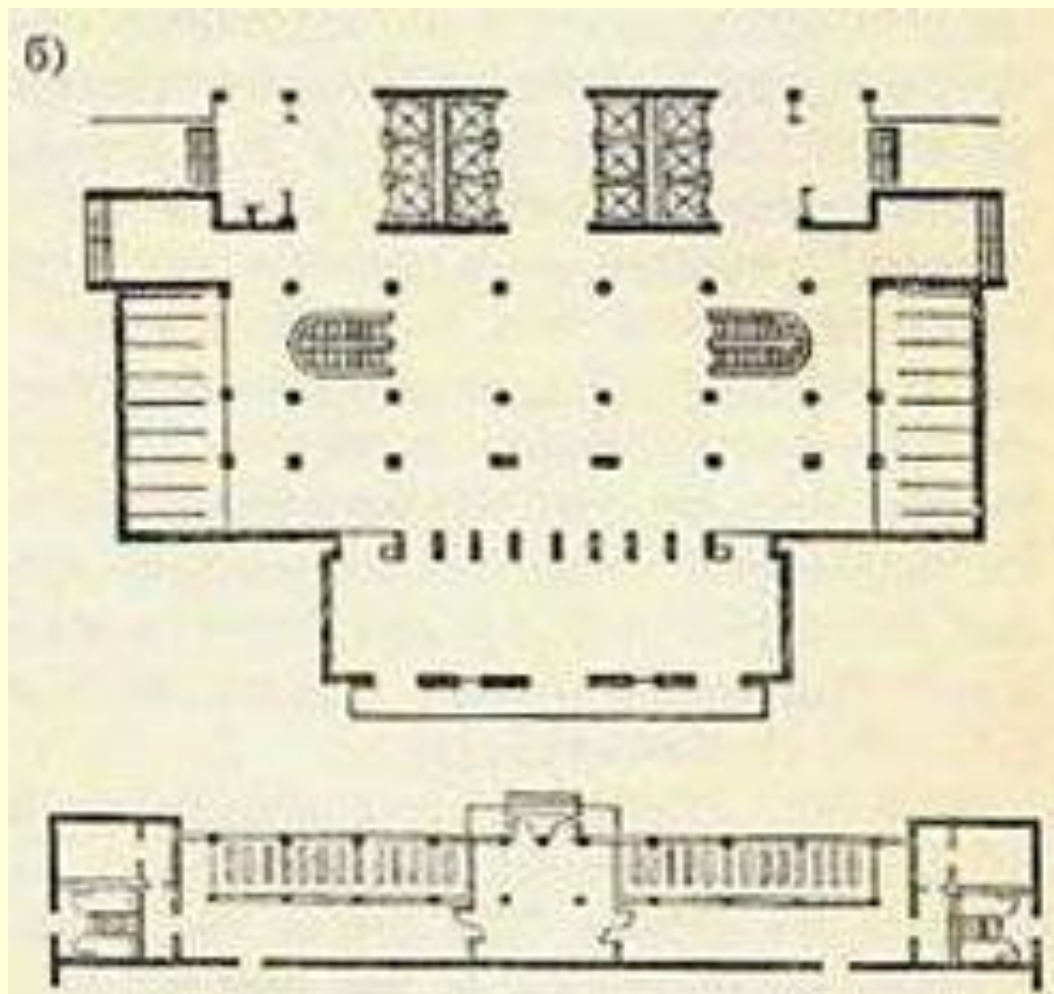


Расположение гардеробов в вестибюле

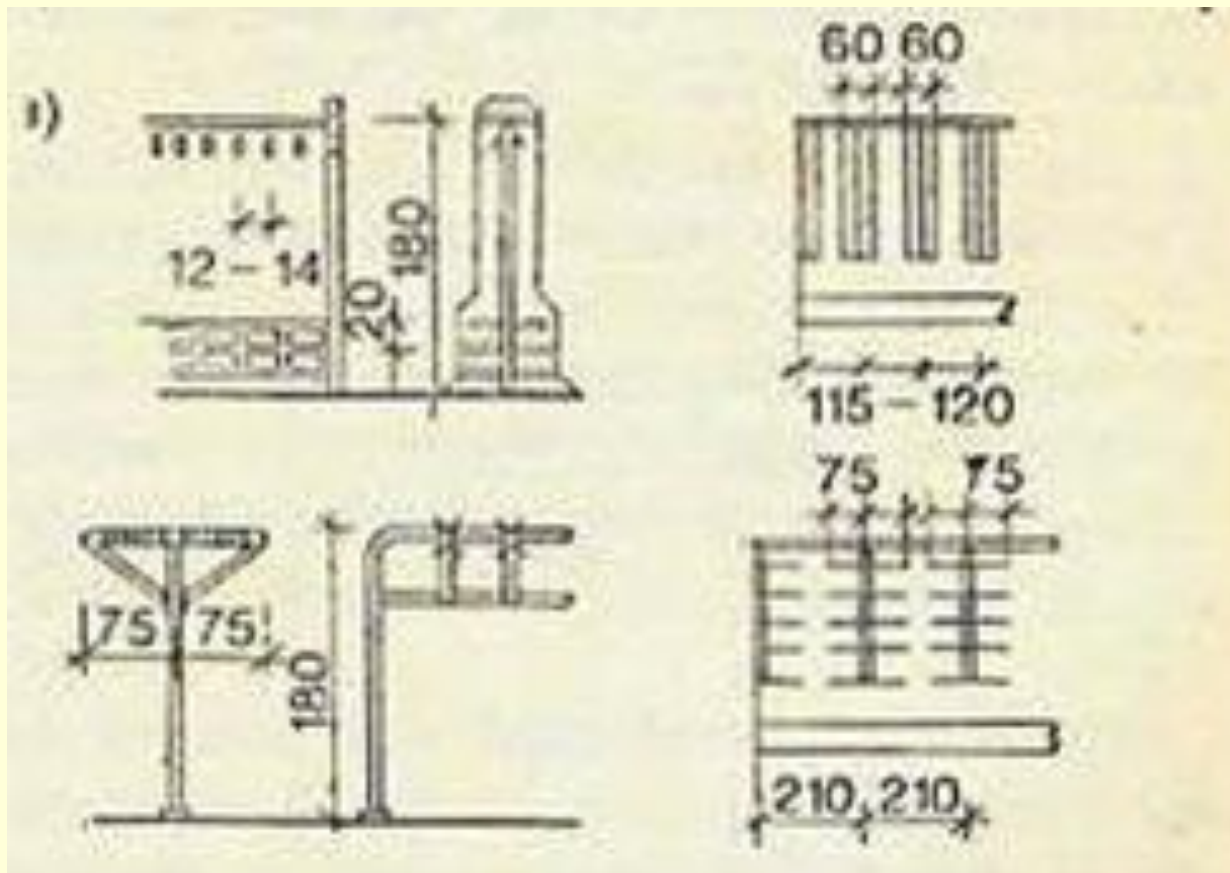
композиционные схемы



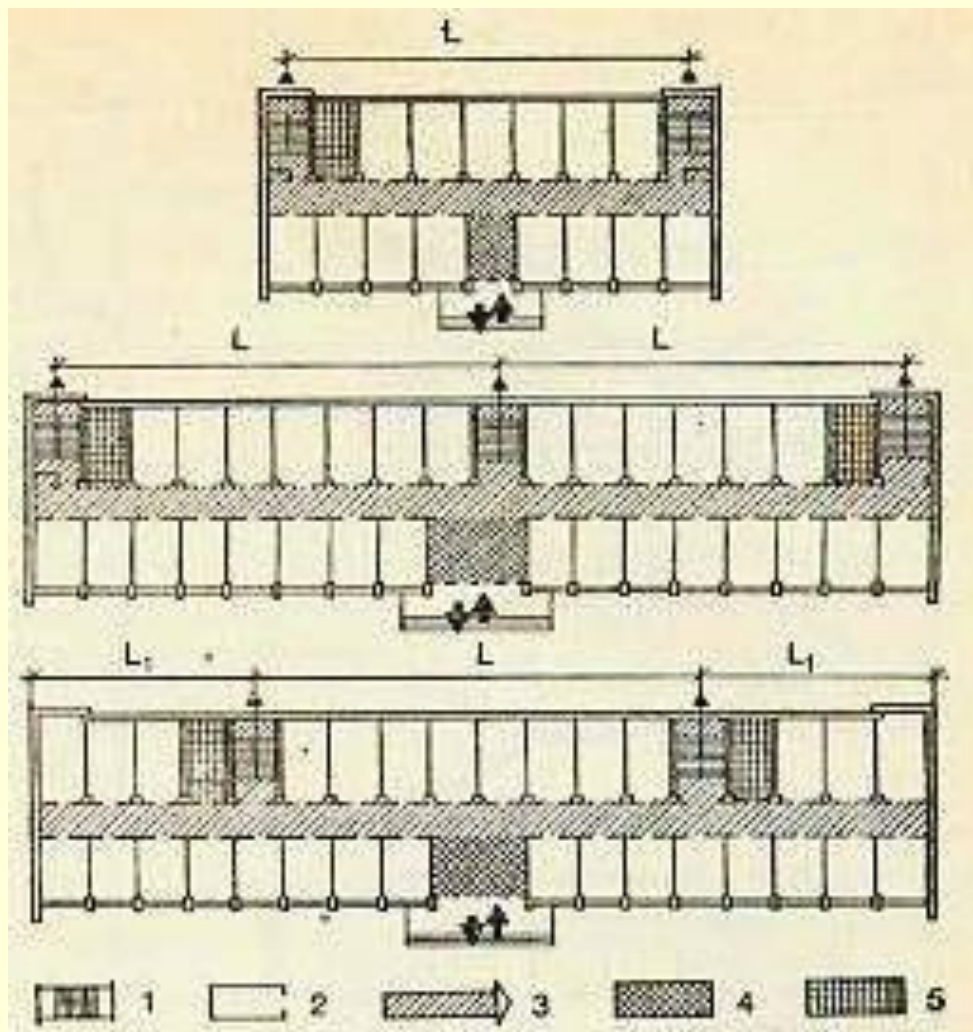
Расположение гардеробов в вестибюле примеры планировки



Расположение гардеробов в вестибюле габариты оборудования



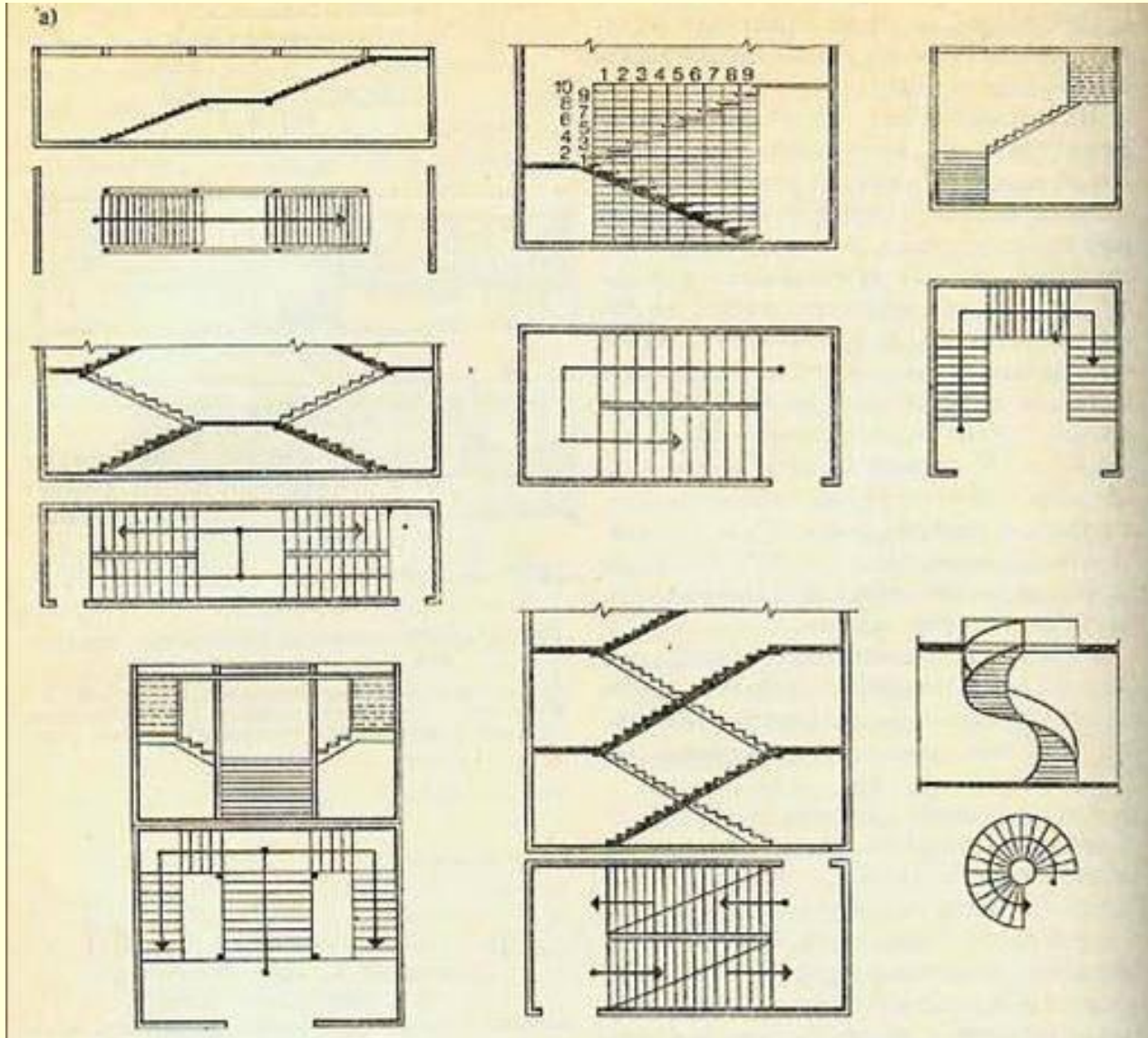
Нормативные расстояния помещений до лестничных клеток



1- вертикальные коммуникации, 2- рабочие помещения, 3- горизонтальные коммуникации, 4- вестибюли, 5- санитарные узлы

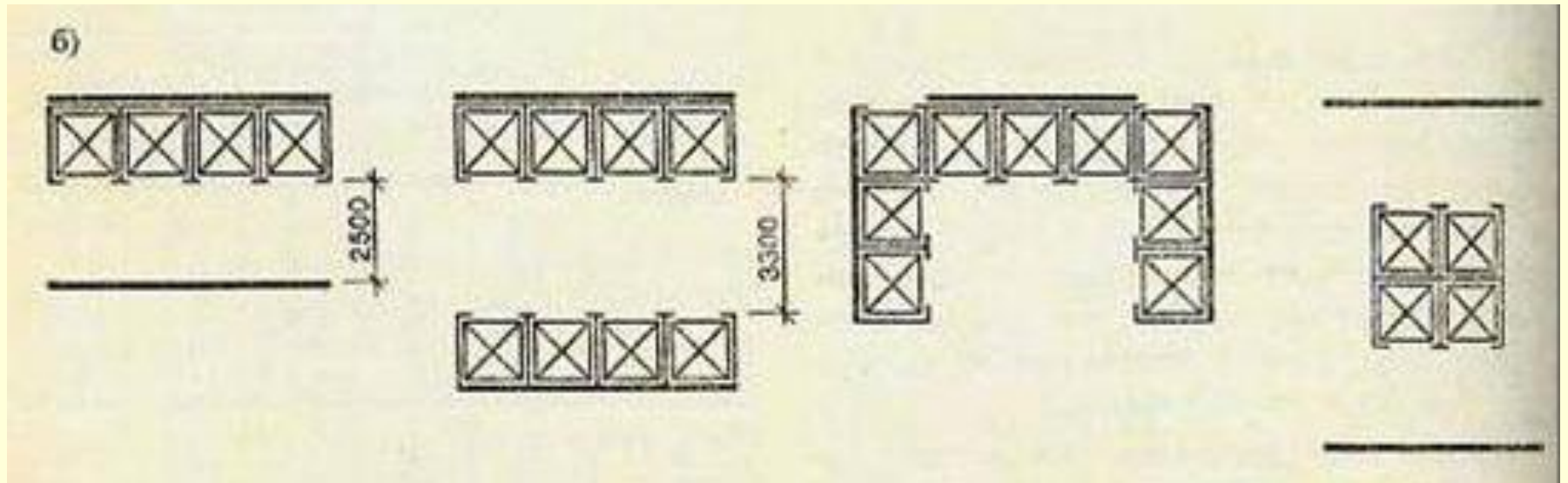
Лестницы и лифты общественных зданий

ТИПЫ ЛЕСТНИЦ

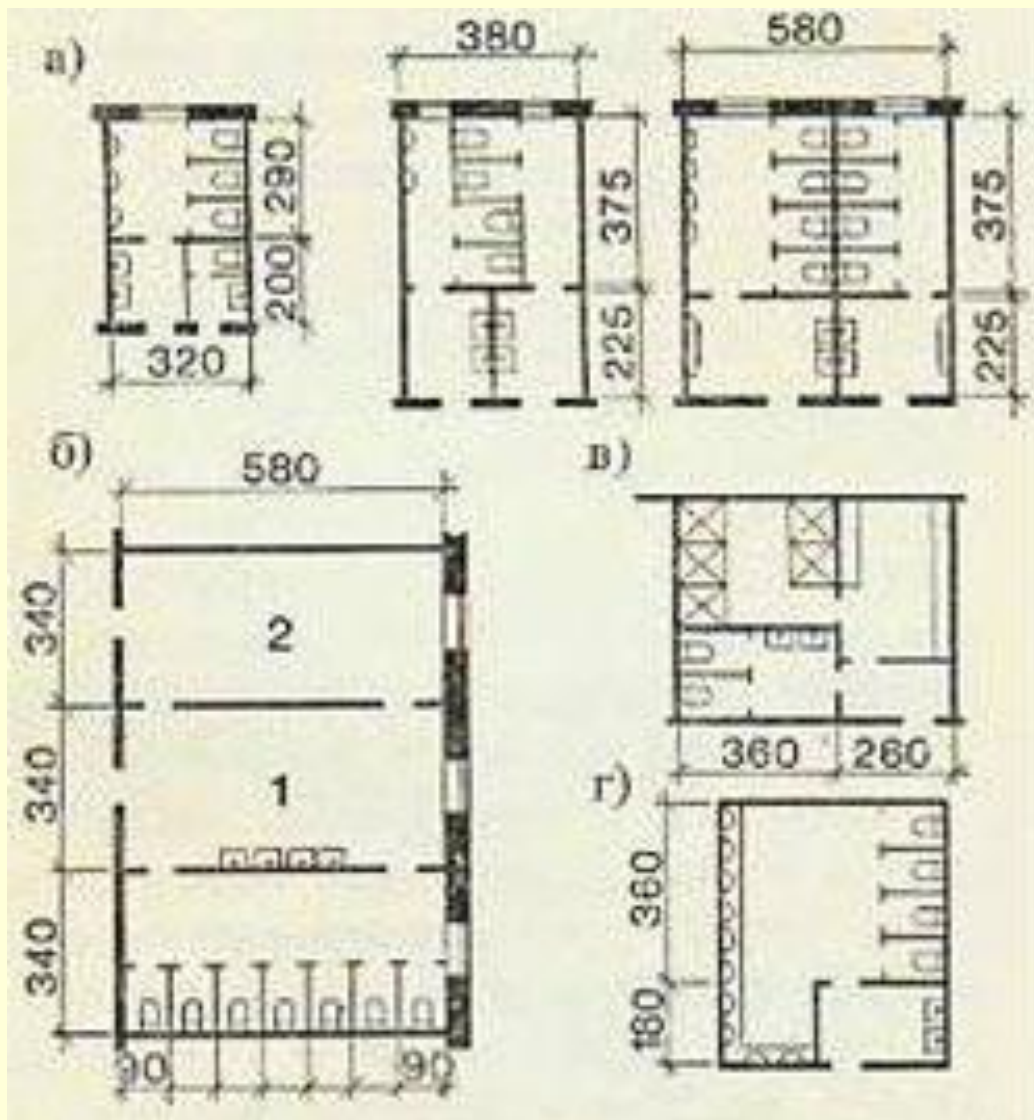


Лестницы и лифты общественных зданий

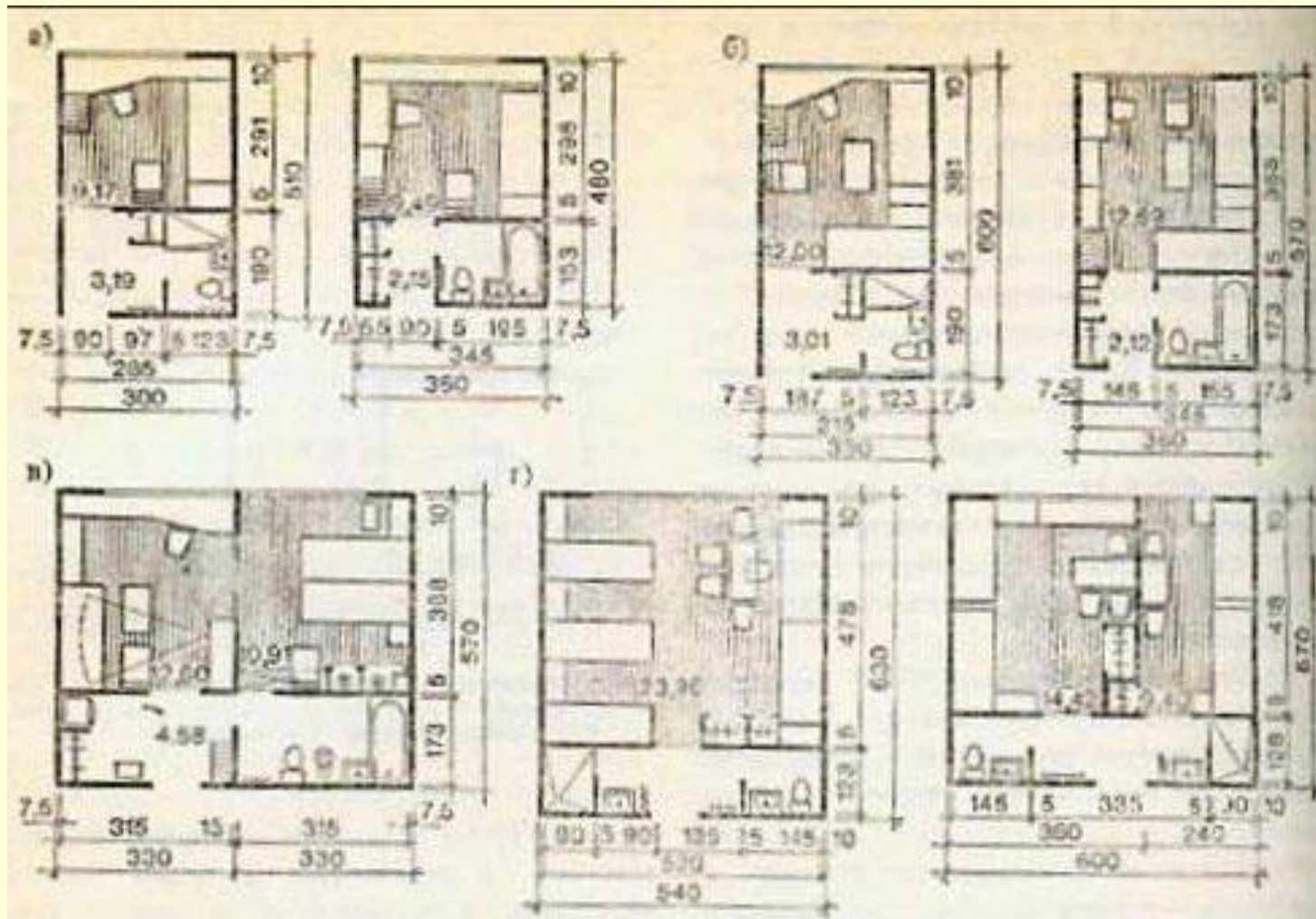
группировка лифтов



Примеры планировки санитарных узлов в общественных зданиях и сооружениях

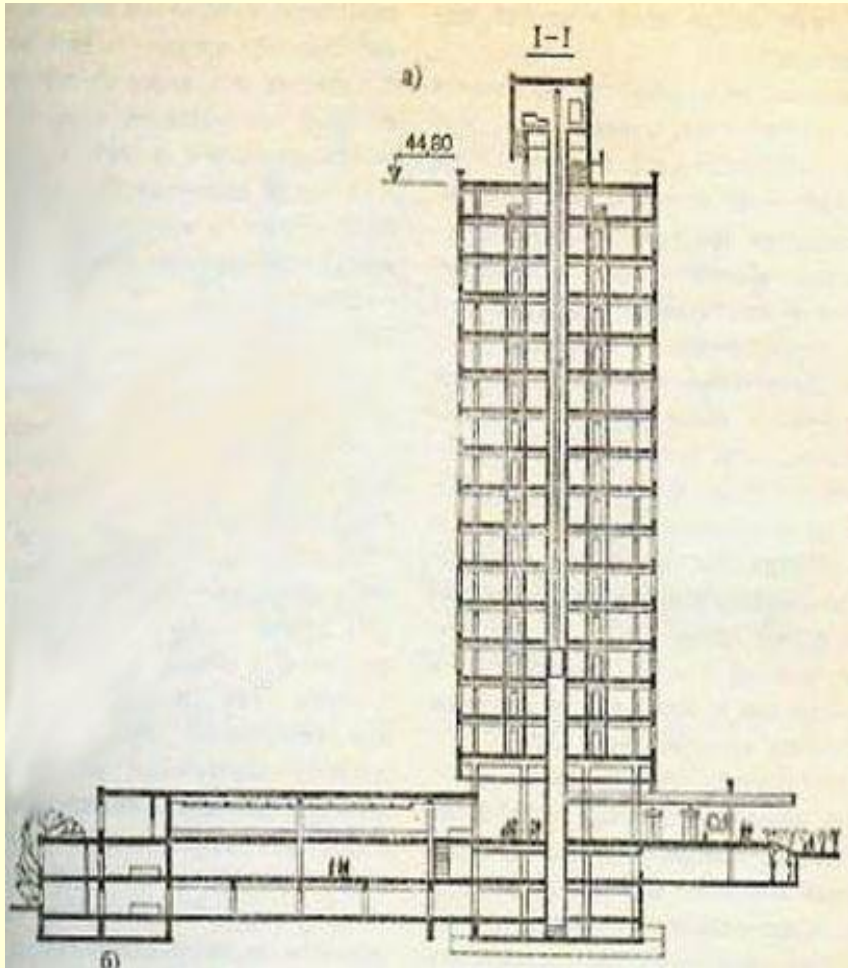


Планировка номеров в гостиницах

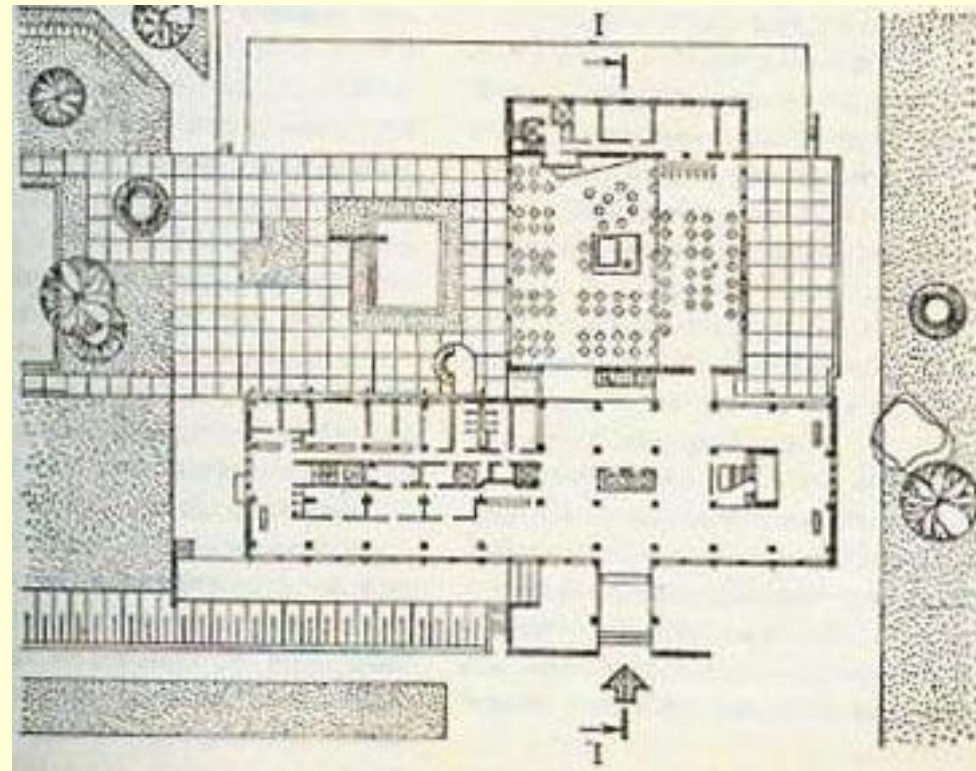


а- одноместные, б- двухместные, в- номер-люкс, г- номера туристского типа на четыре и пять человек

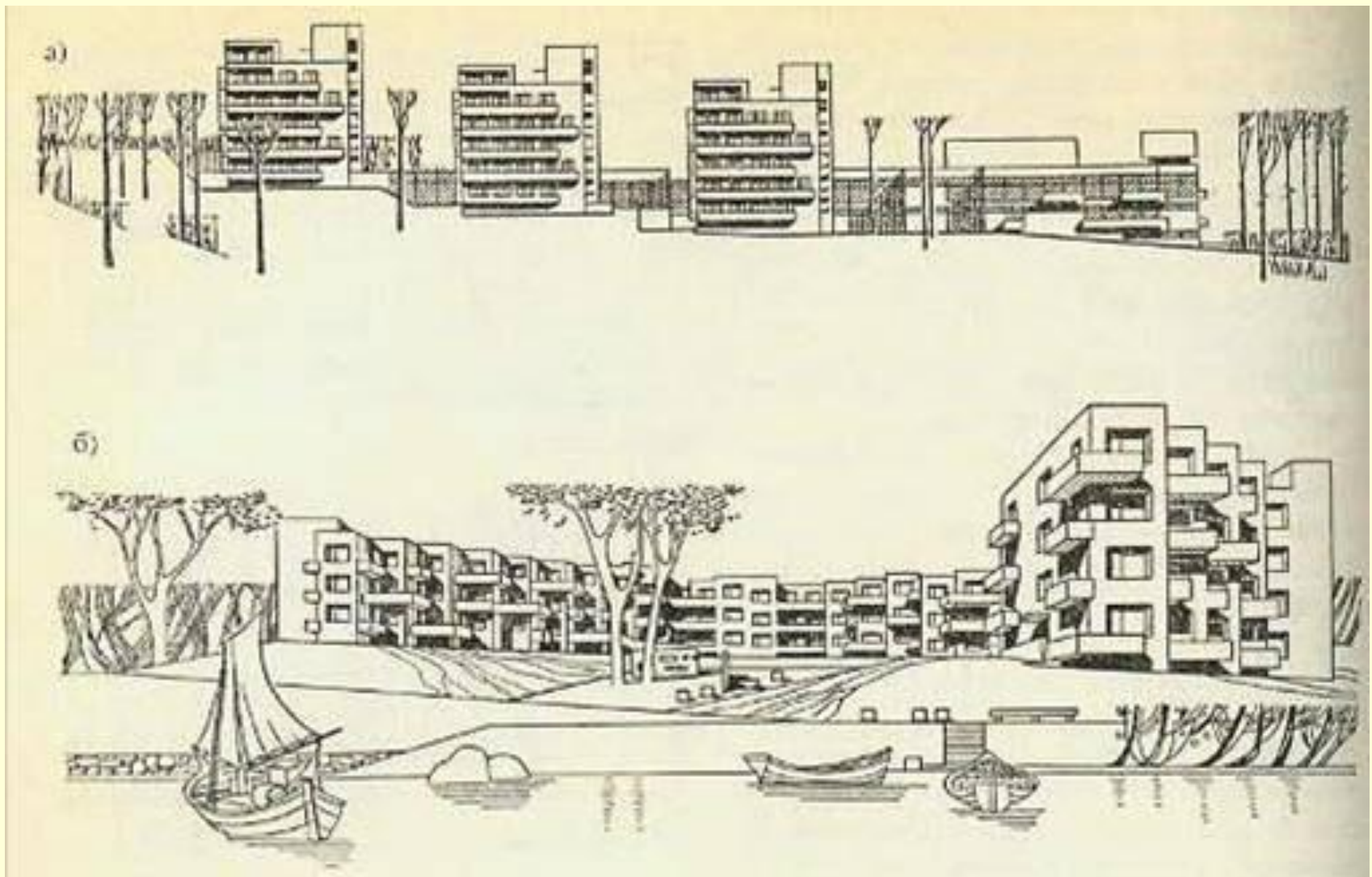
Пример расположения обслуживающих и общественных помещений гостиницы



а- разрез, б- план первого этажа



Примеры объемно-планировочных решений зданий пансионатов и домов отдыха



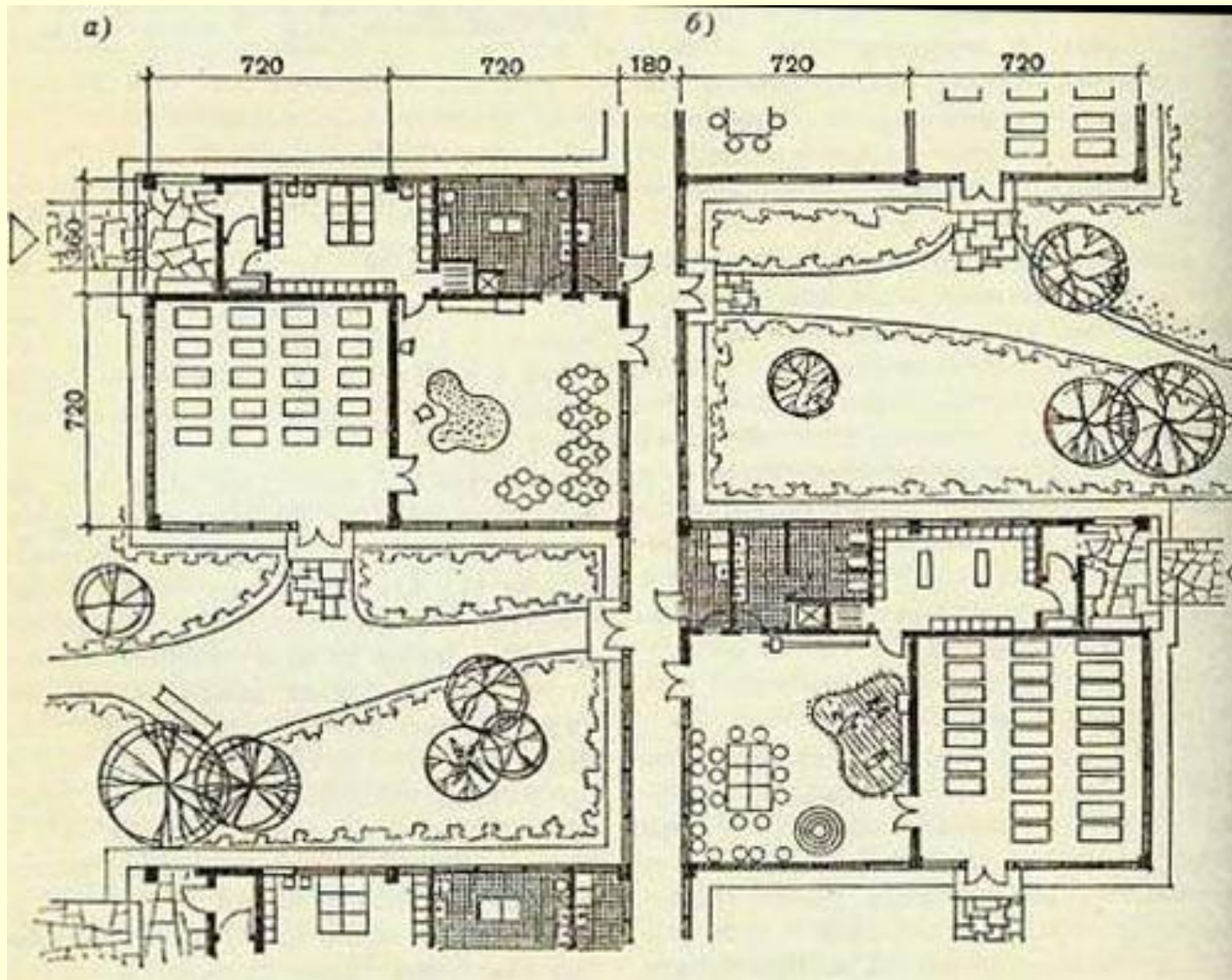
а- дом отдыха на озере Ужинском, б- дом отдыха «Валдай»

Примеры объемно-планировочного решений зданий пансионатов и домов отдыха



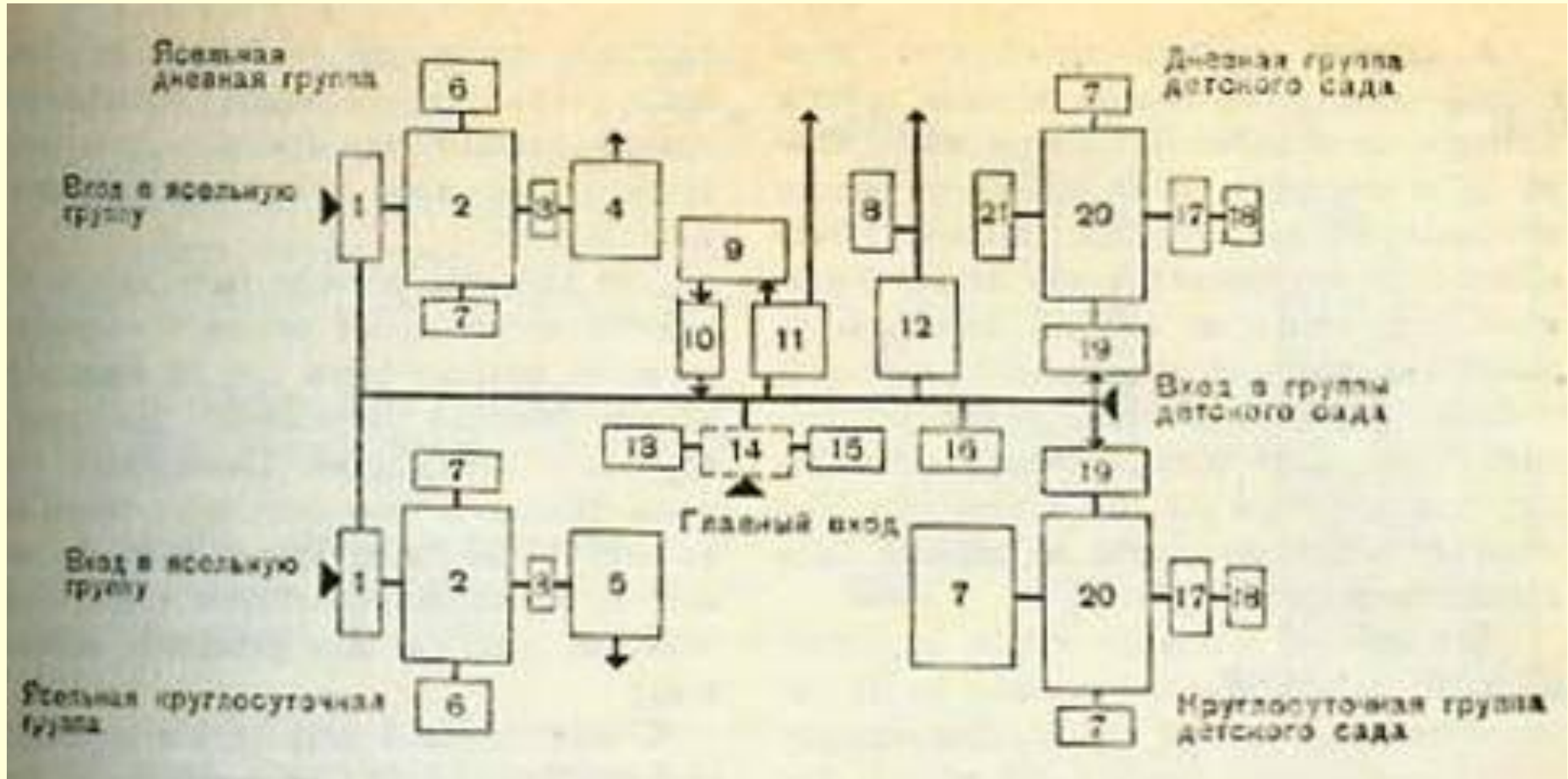
Проект пансионата для южного района

Планировка групповых ячеек (фрагмент плана)



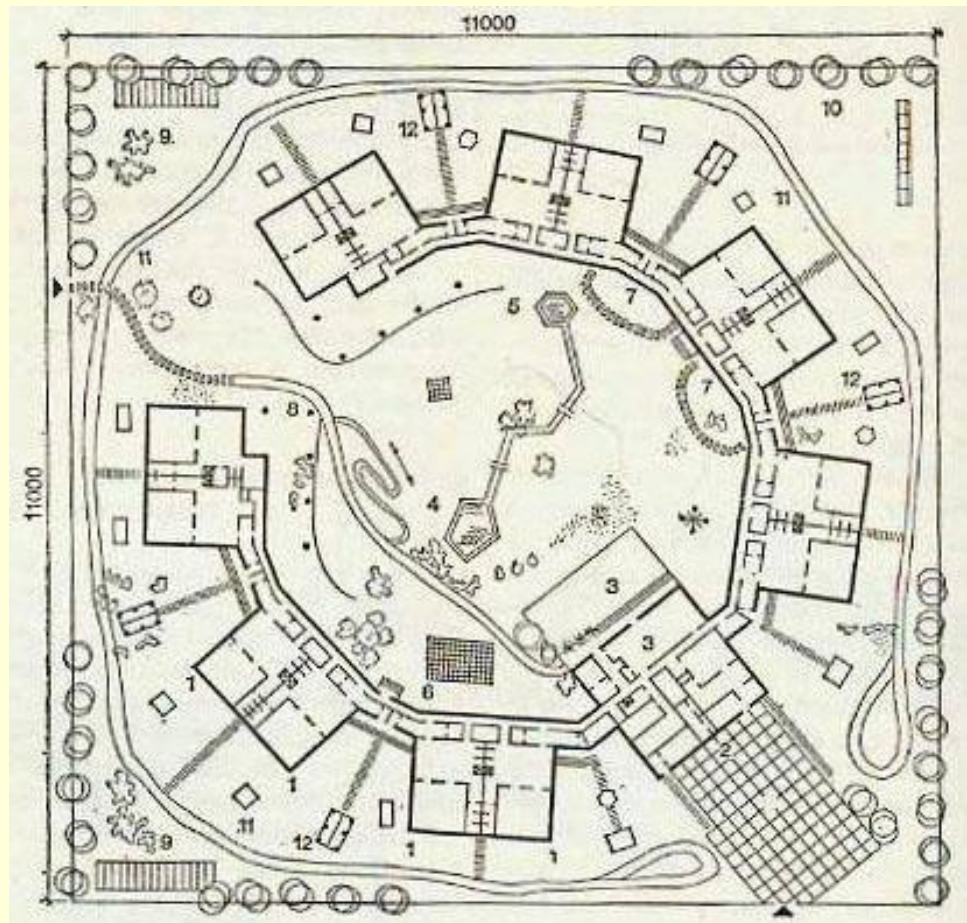
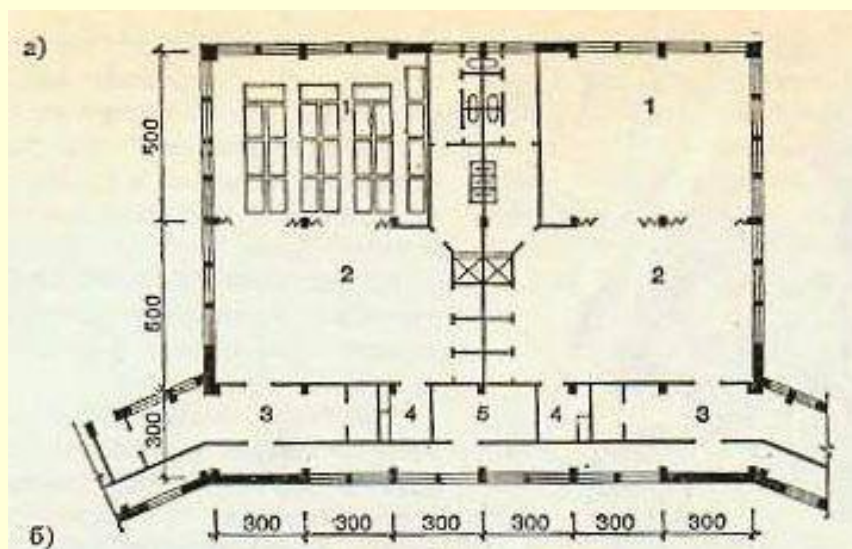
а- ясельной, б- детского сада

Функциональная схема здания детского сада - яслей

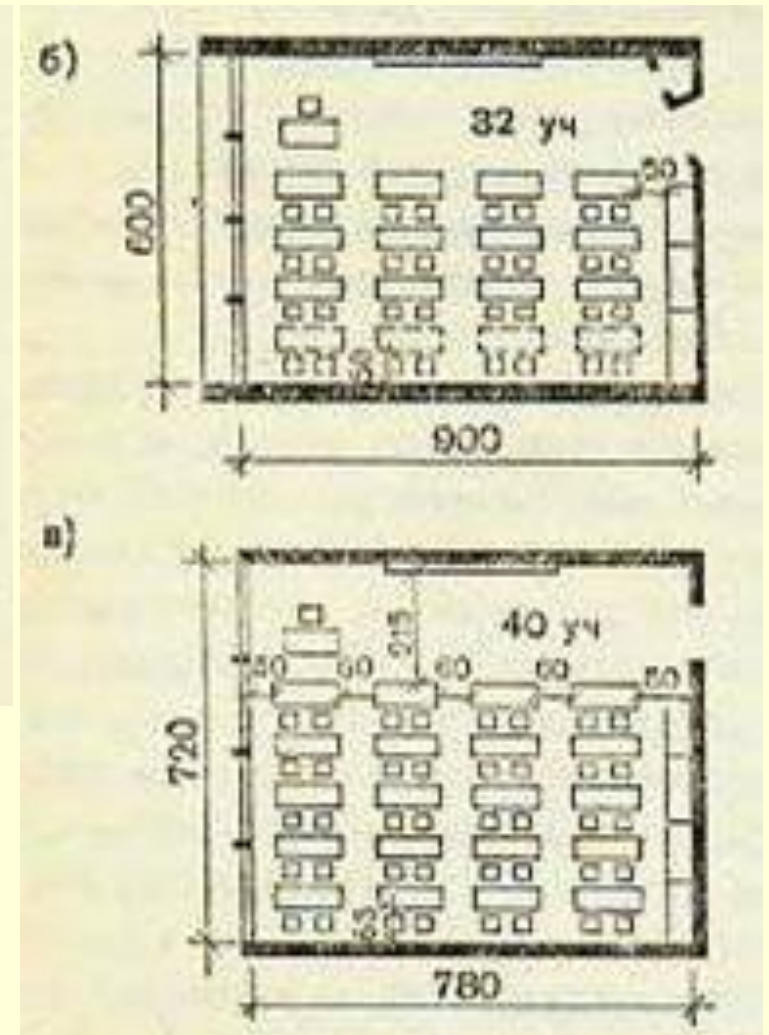
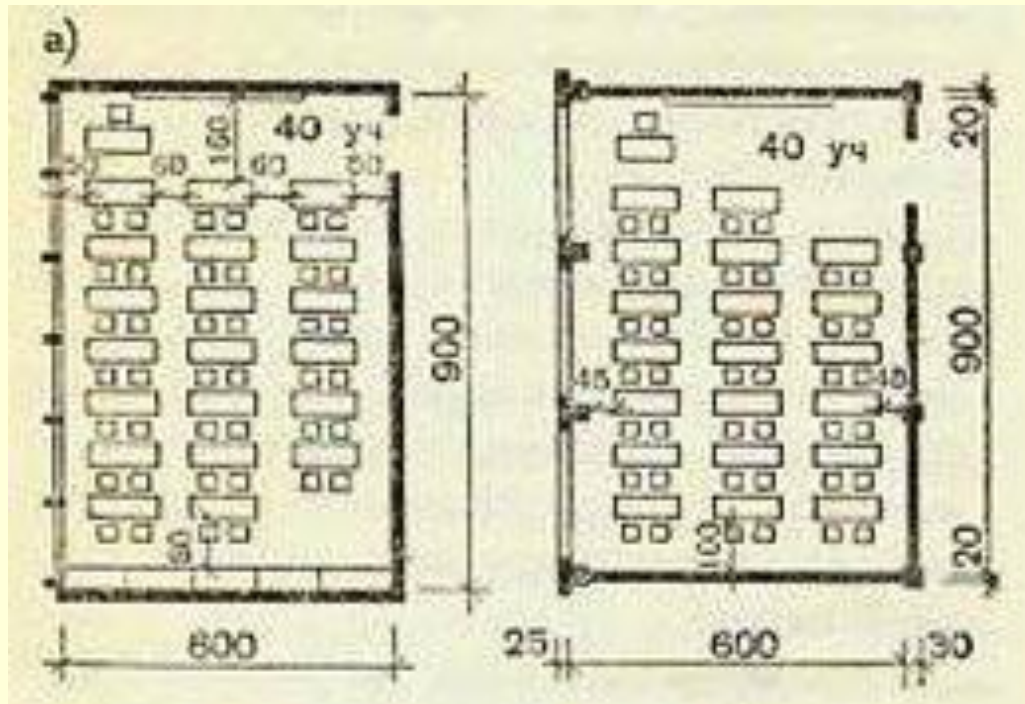


Экспериментальный проект унифицированного здания детского сада - яслей на 14 групп

а- групповая ячейка, б- план

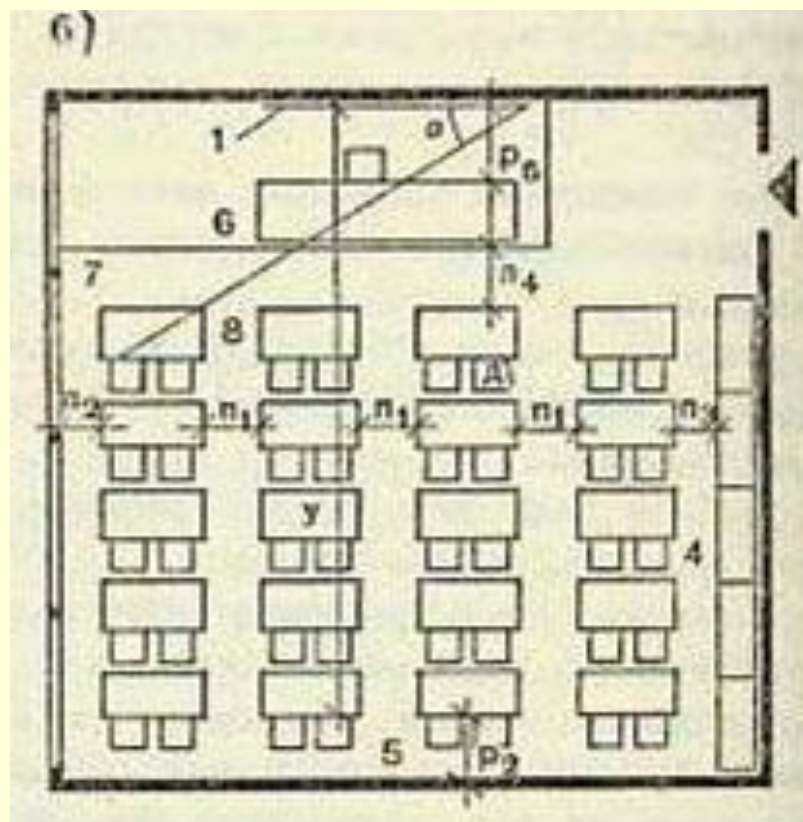
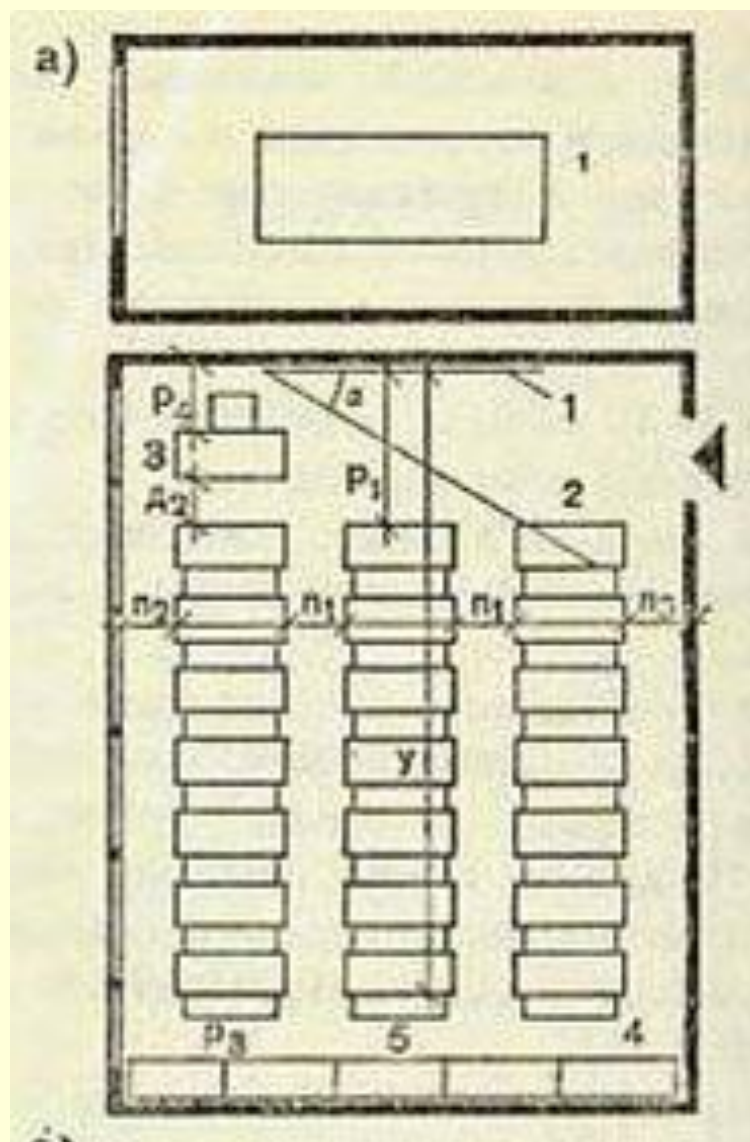


Типы классных помещений



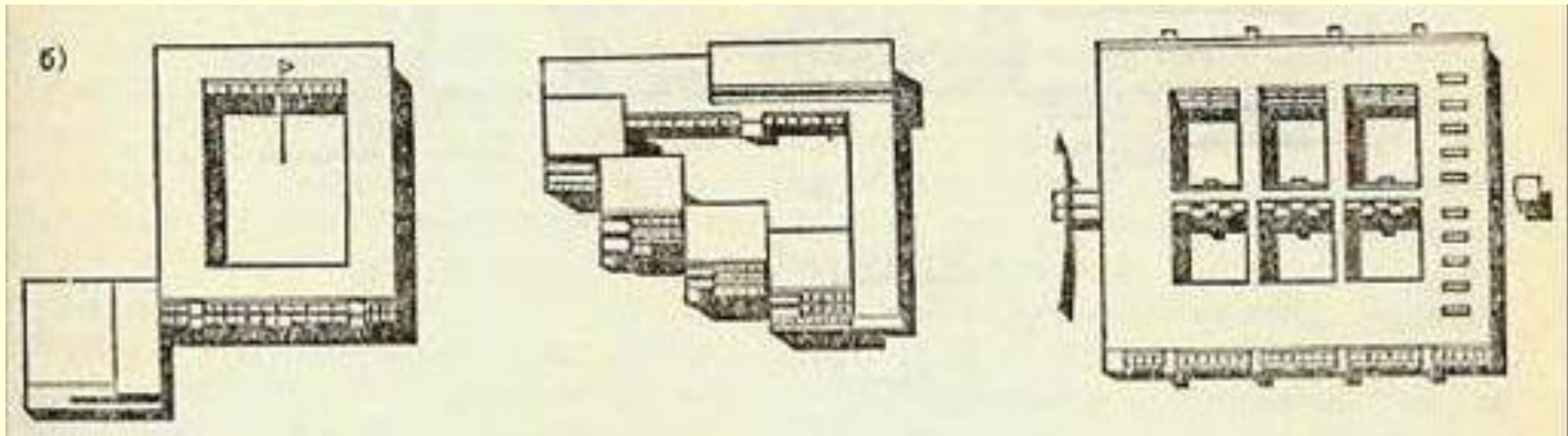
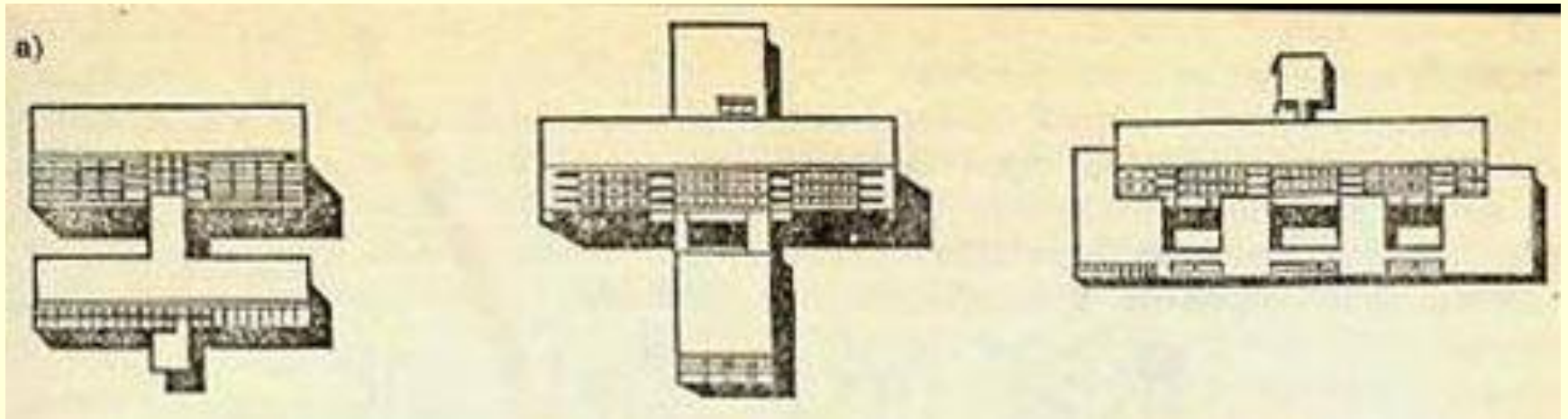
а- продольный, б- поперечный, в- квадратный

Расстановка оборудования в классах



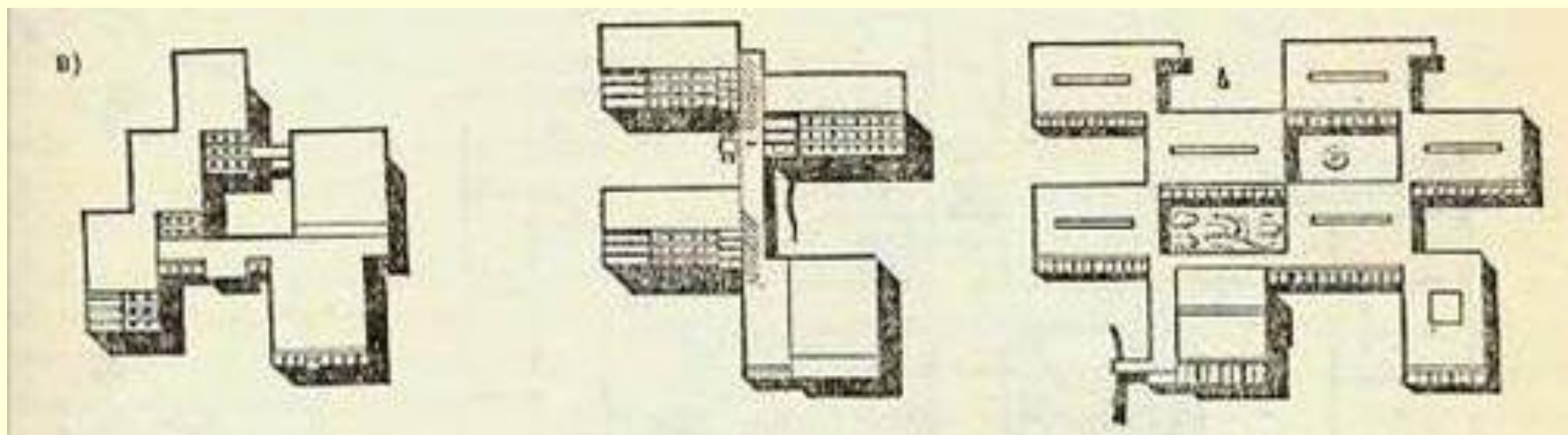
а- продольном, б- квадратном; 1- классная доска, 2- парты двухместные, 3- стол учителя, 4- секционные шкафы, 5- место для установки проектора, 6- стол демонстрационный

Композиционные варианты школьных зданий



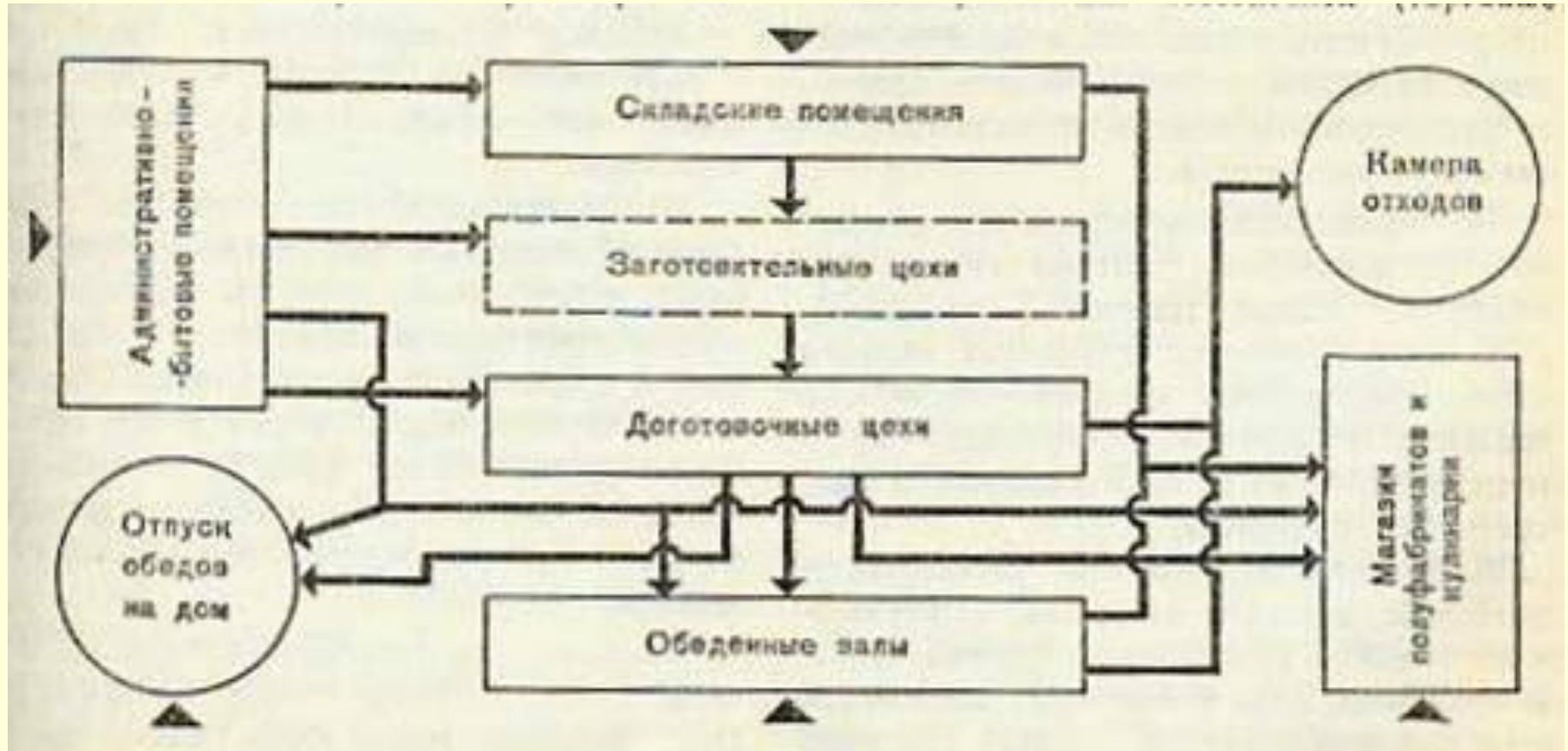
а- линейные, б-периметральные

Композиционные варианты школьных зданий

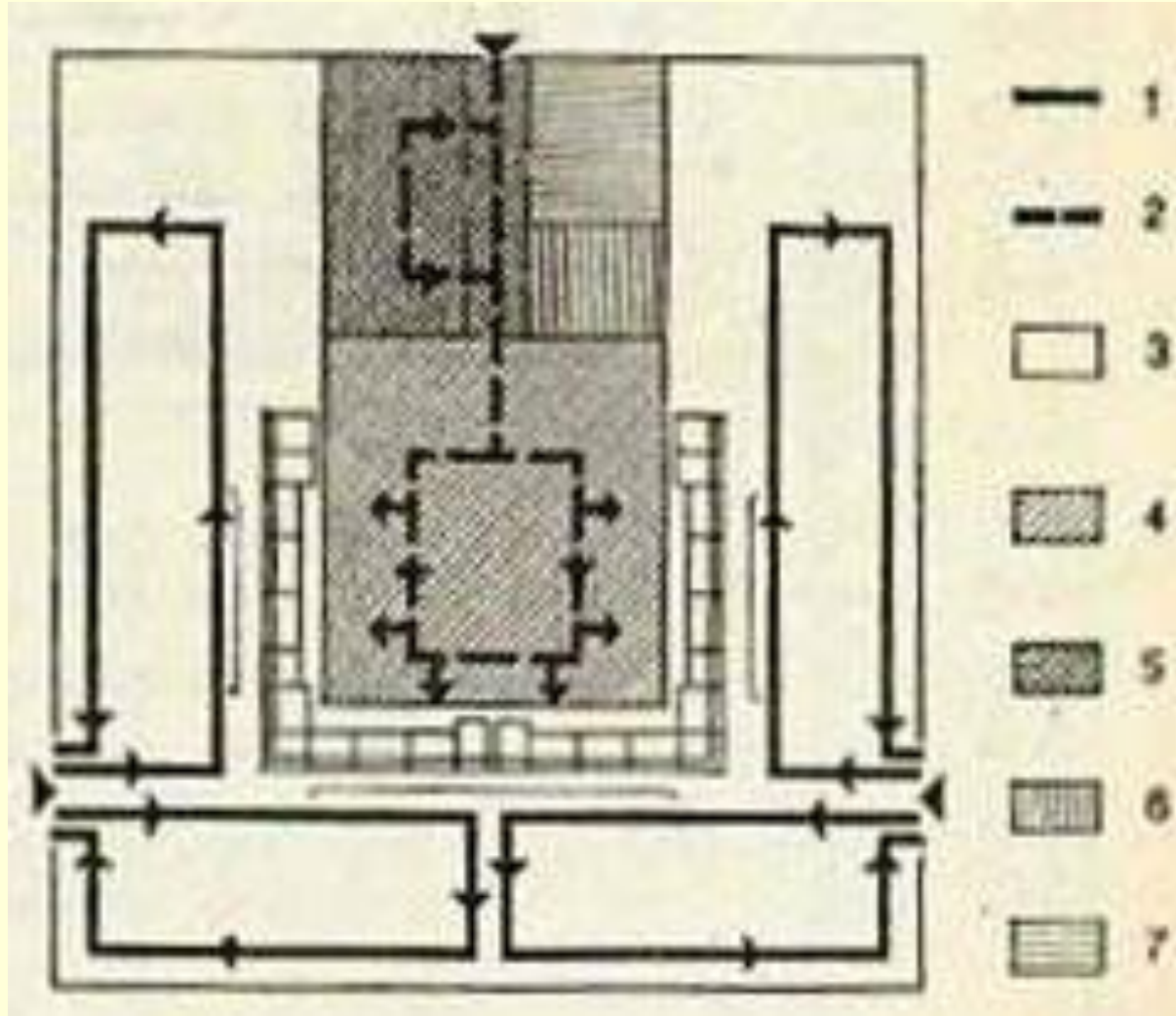


в- блочные

Схема взаимосвязи основных помещений в предприятиях общественного питания

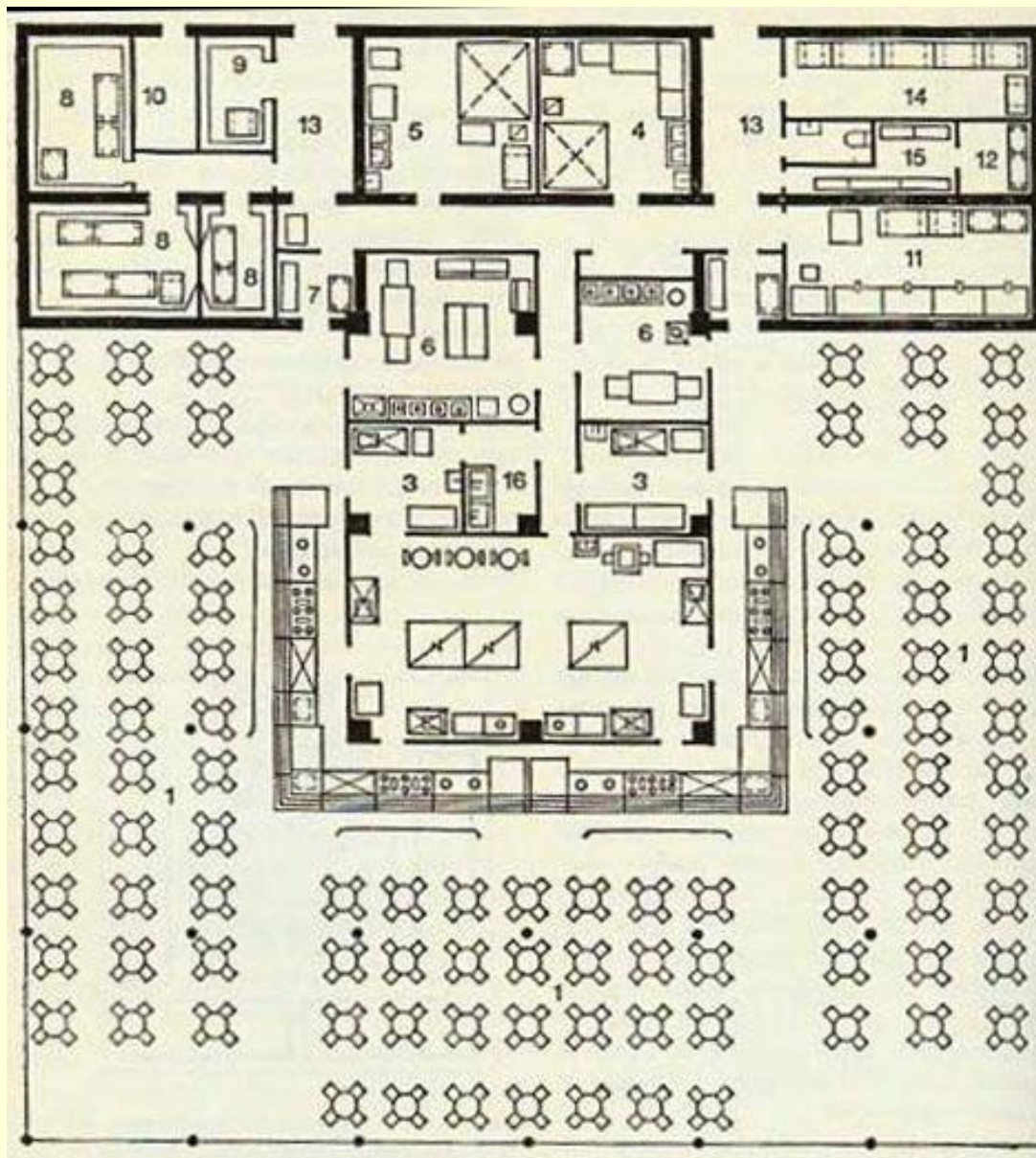


Технологическая схема предприятия общественного питания с центричной композицией плана здания

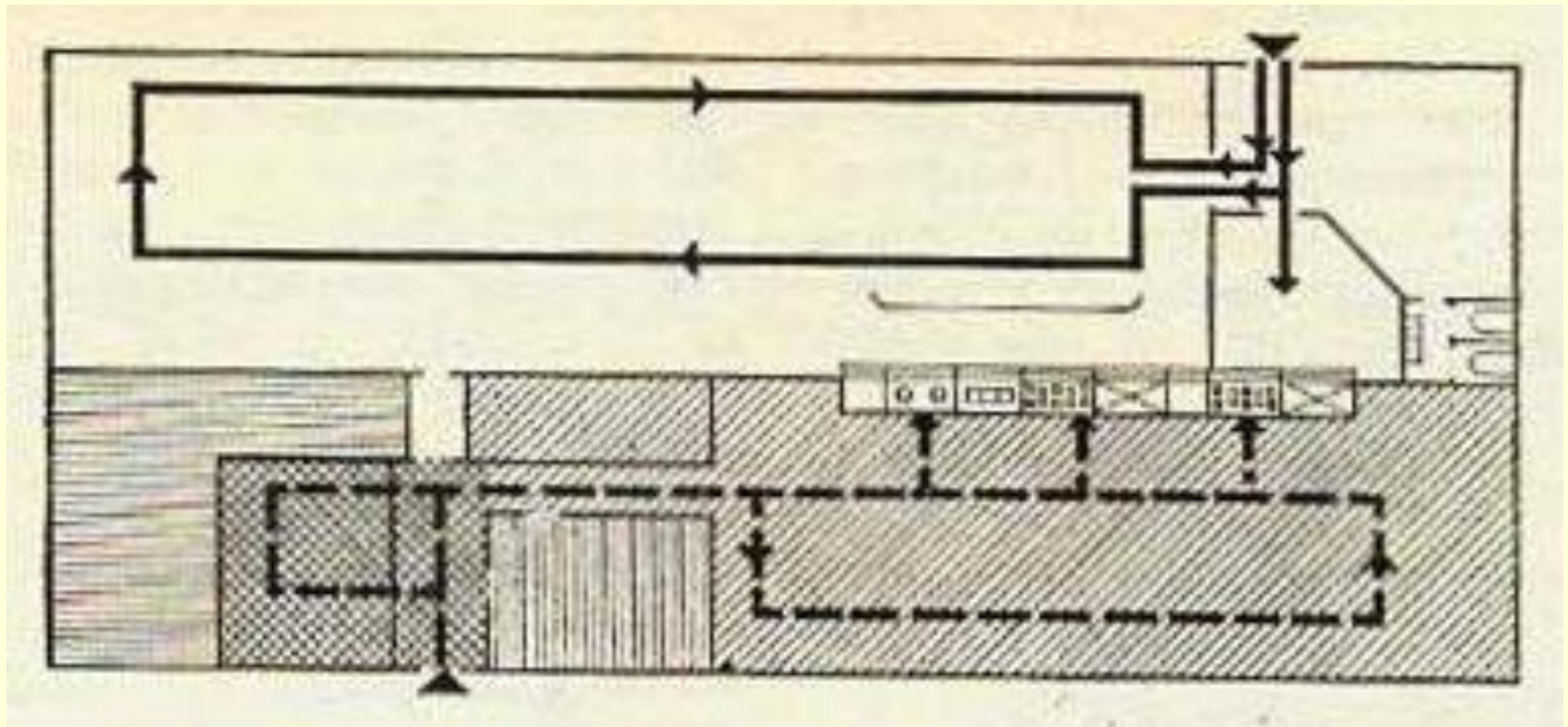


- 1- движение посетителей,
- 2- движение готовой продукции, полуфабрикатов, сырья, 3- торговые помещения,
- 4- то же, производственные,
- 5- то же, складские,
- 6- то же, подсобно-технические,
- 7- то же, административно-бытовые

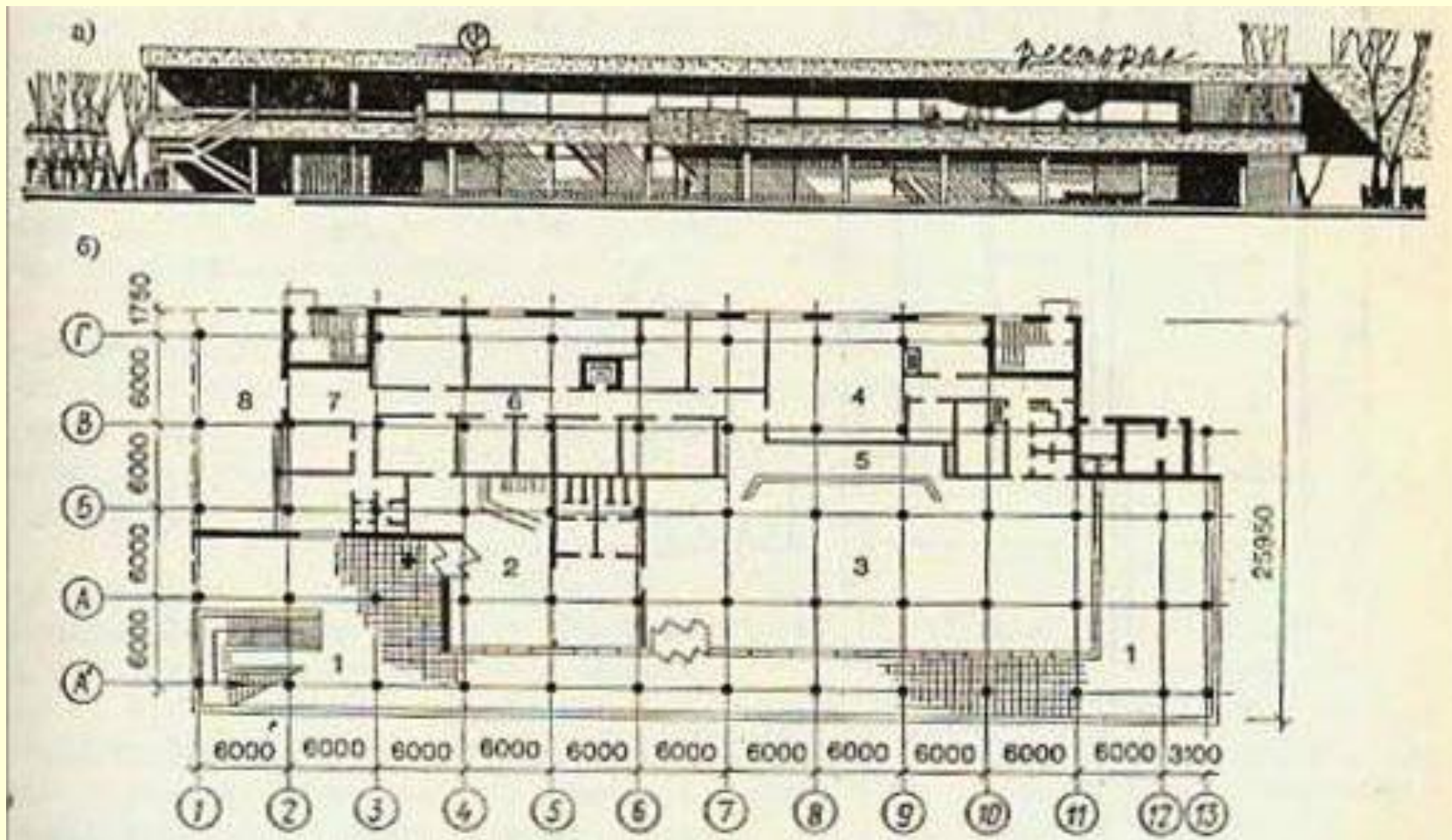
План ресторана на 400 посадочных мест



Технологическая схема предприятия общественного питания с фронтальной композицией плана здания

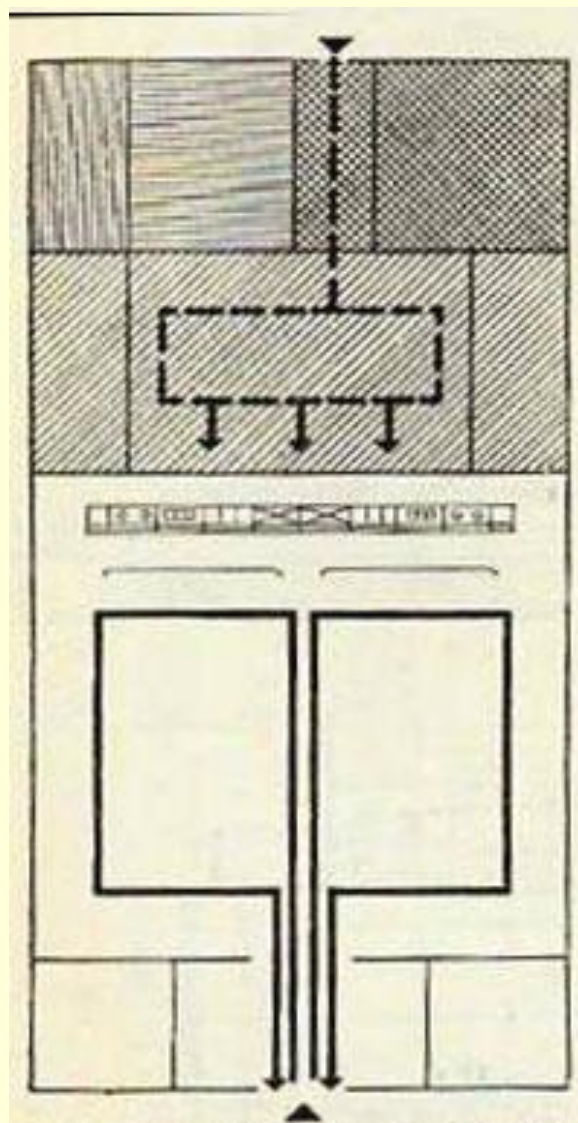


Типовой ресторан на 350 посадочных мест

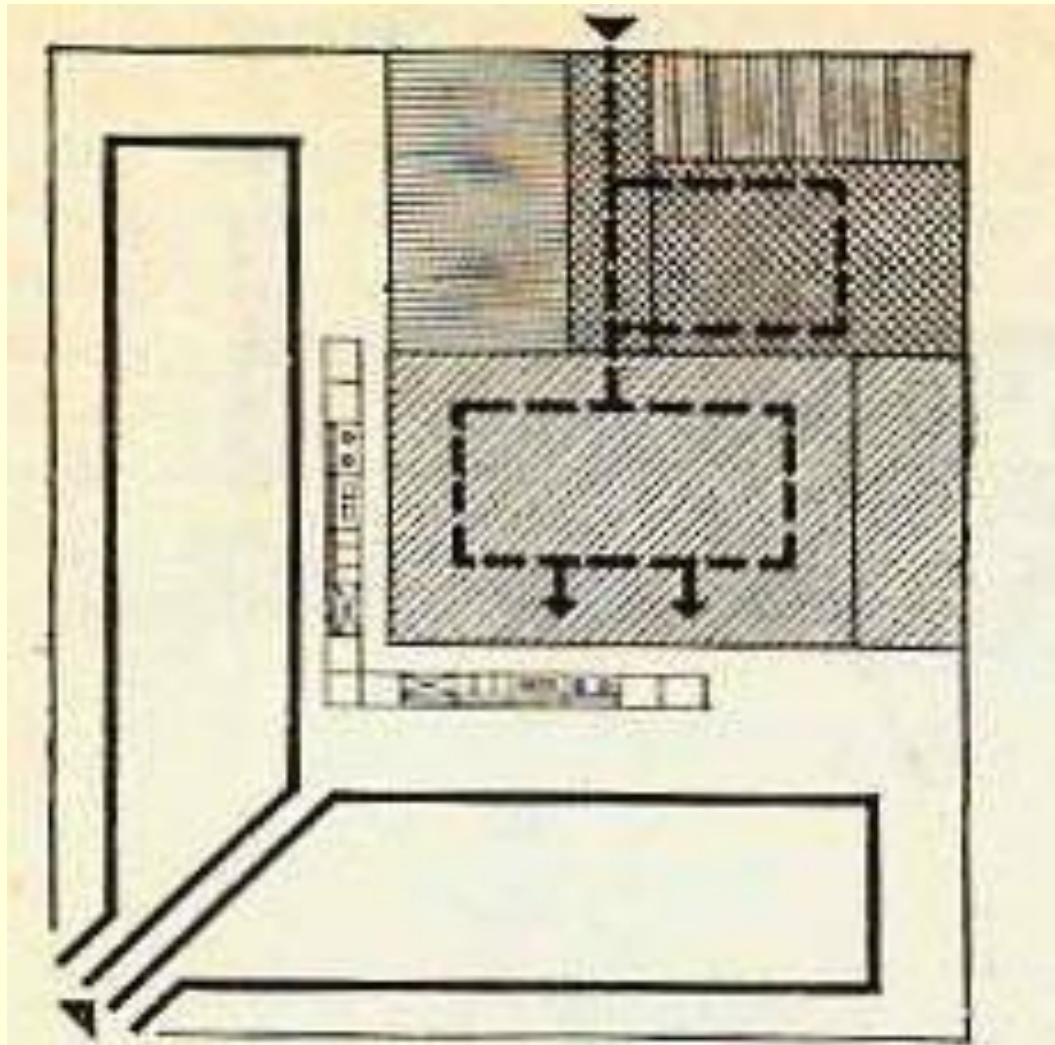


а- фасад, б- план, 1- открытая терраса, 2- вестибюль, 3- обеденный зал, 4- кухня, 5- производственные помещения, 7- загрузочная, 8- хозяйственный двор

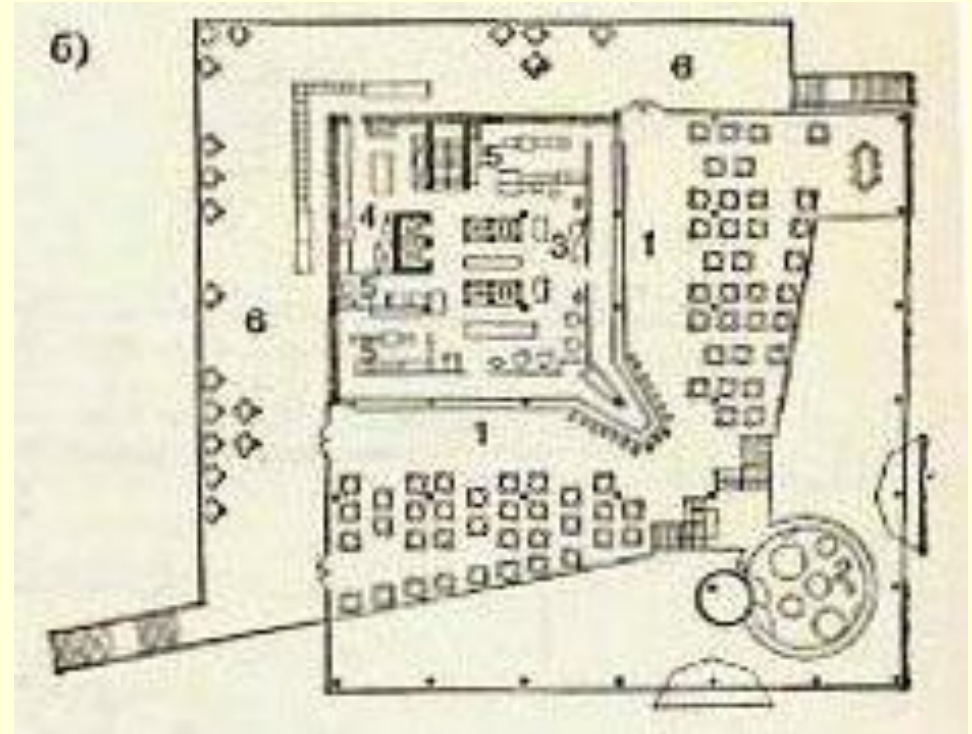
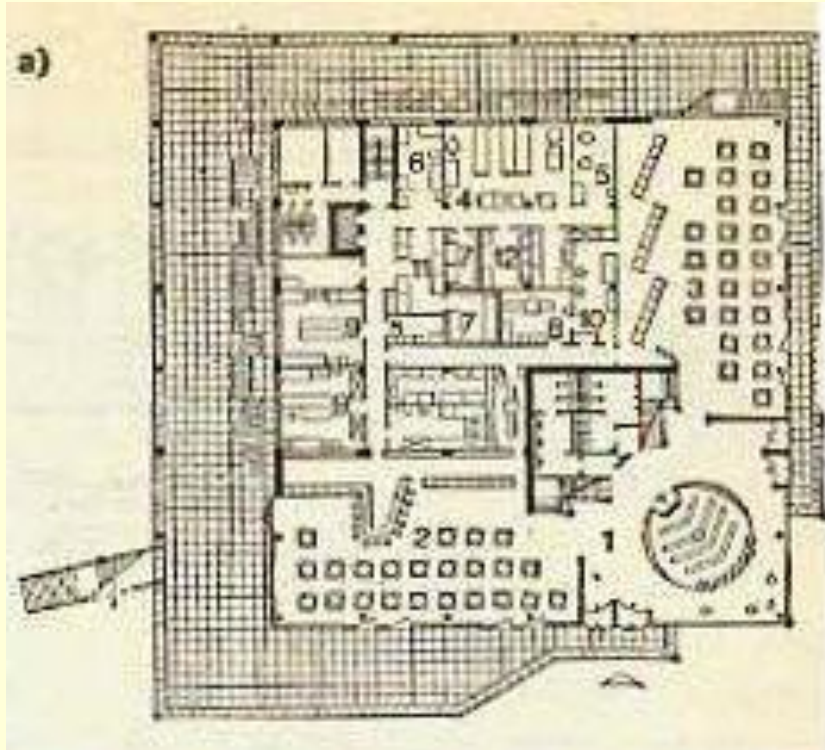
Технологическая схема предприятия общественного питания с глубинной композицией плана здания



Технологическая схема предприятия общественного питания с угловой композицией плана

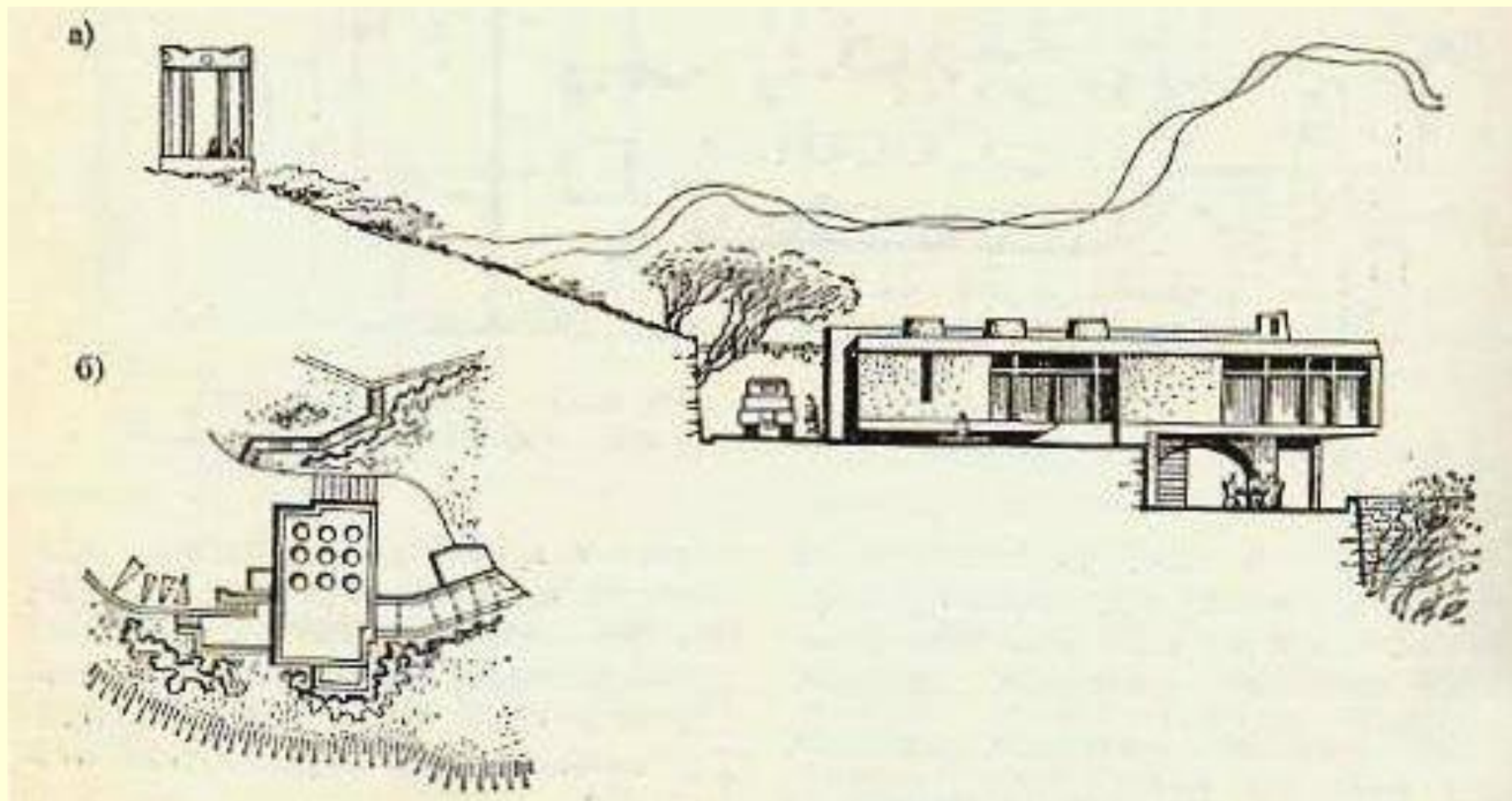


Проект кафе- ресторана



а- план первого этажа, б- план второго этажа

Проект ресторана



а- фасад, б- генплан

Схема взаимосвязи помещений в здании кинотеатра

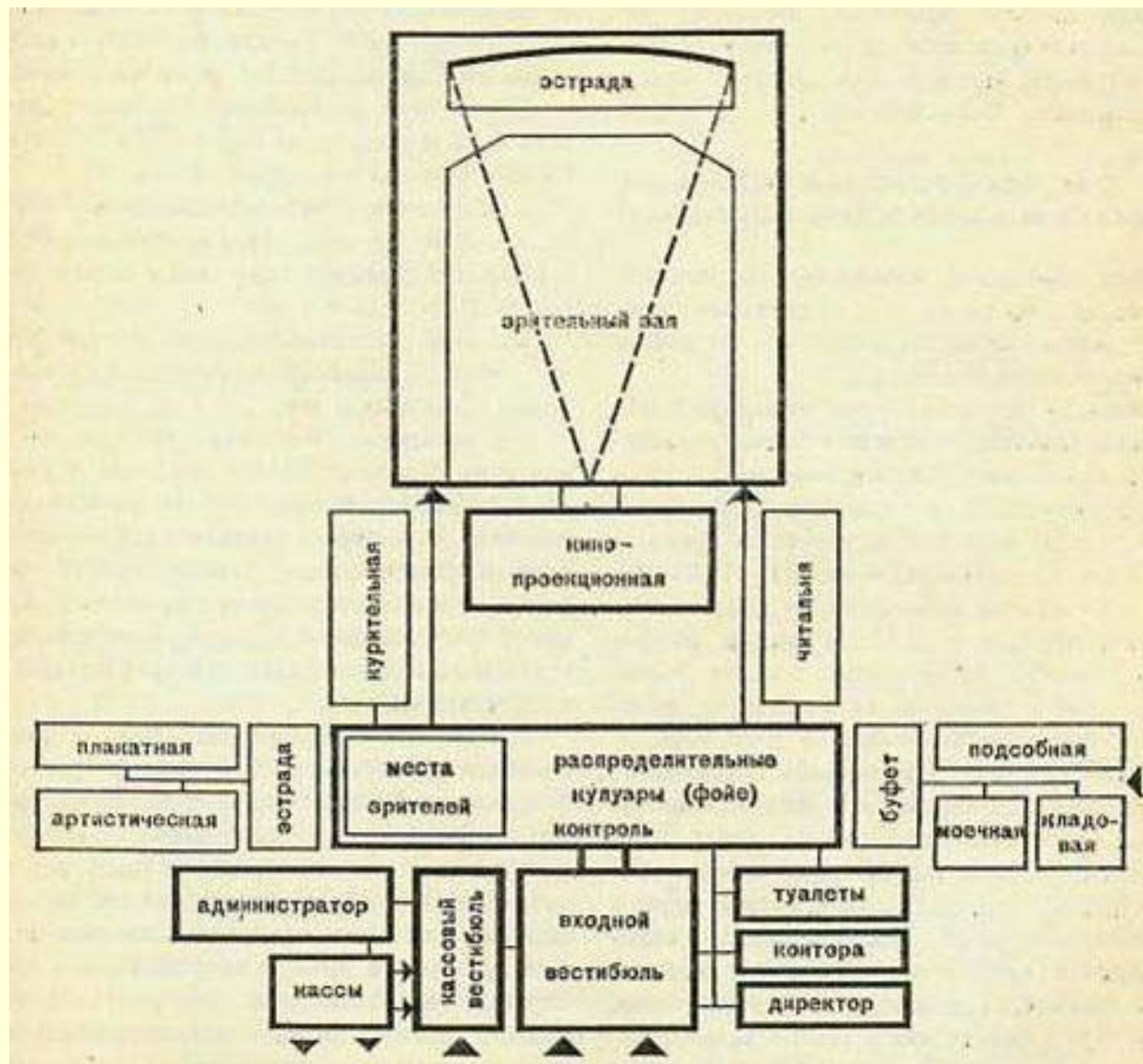
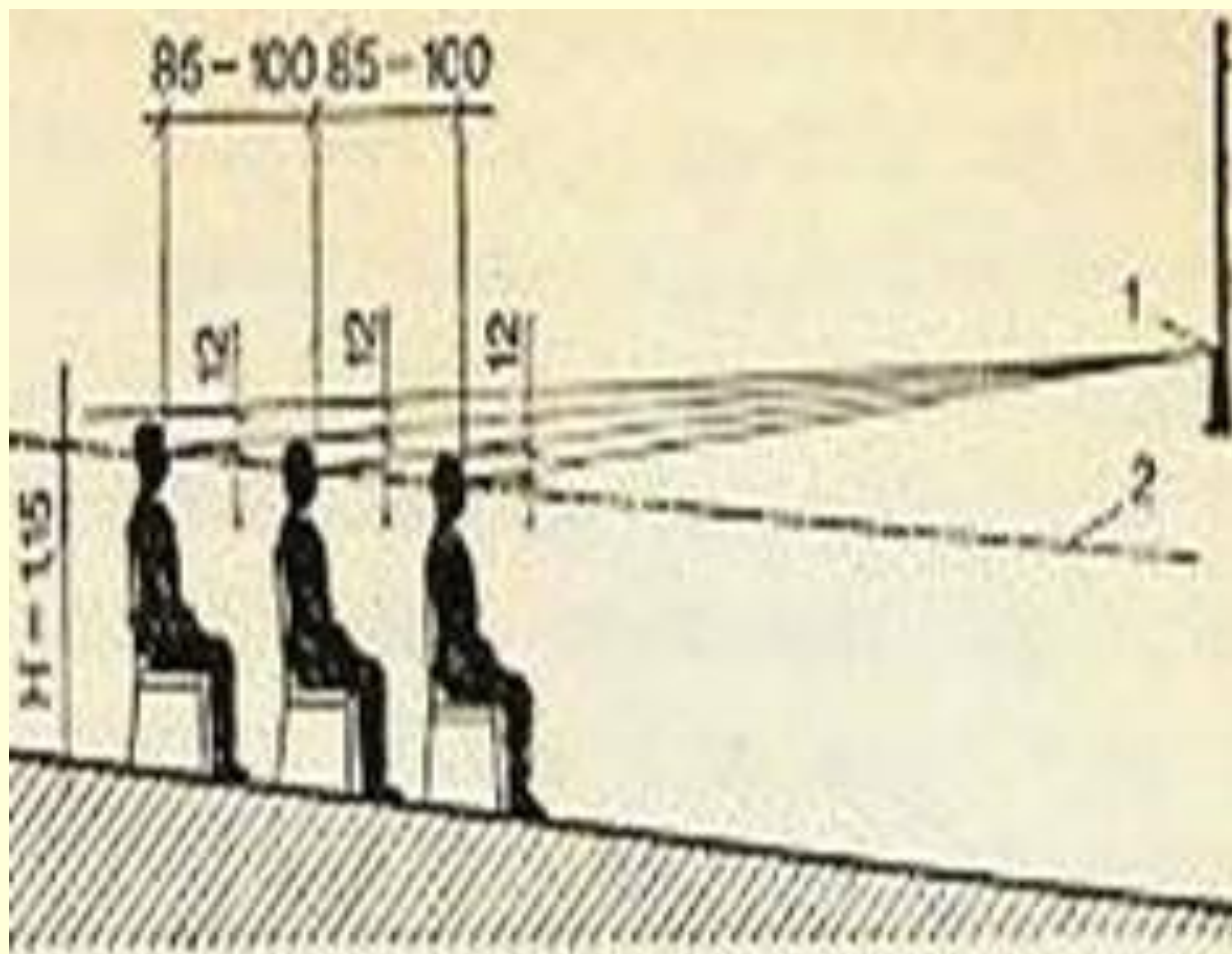
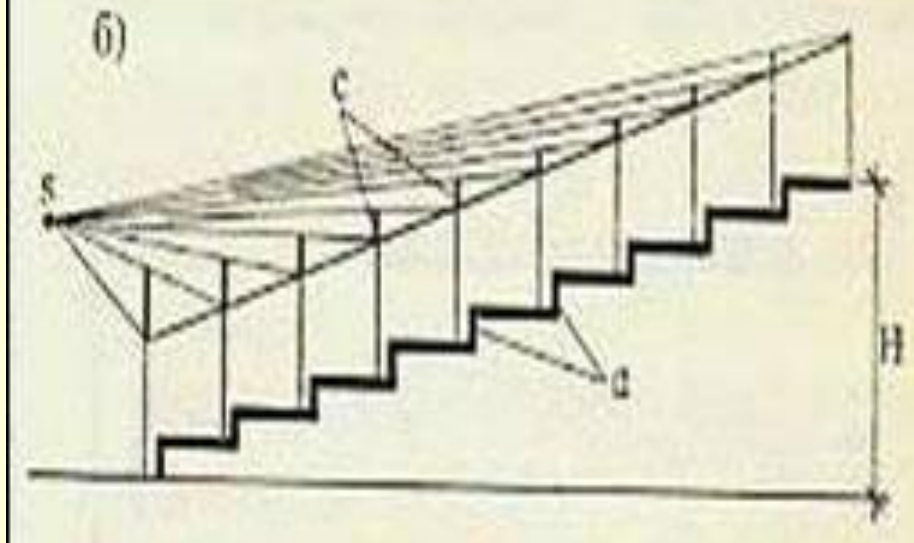
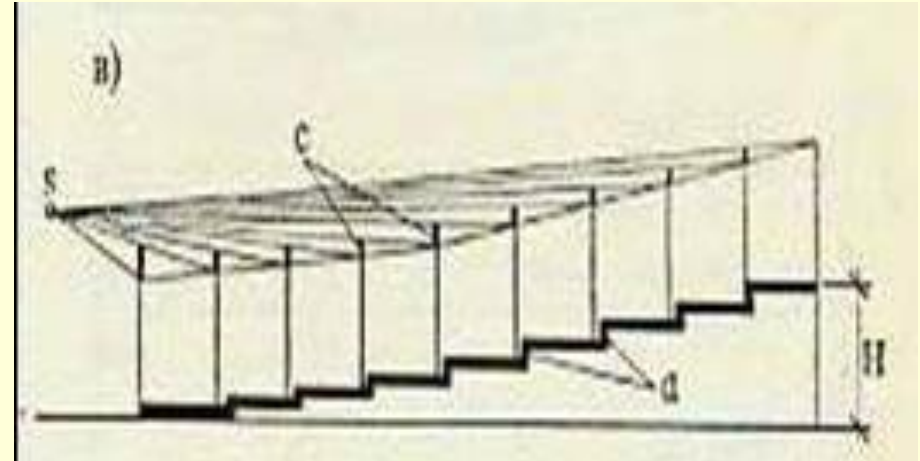
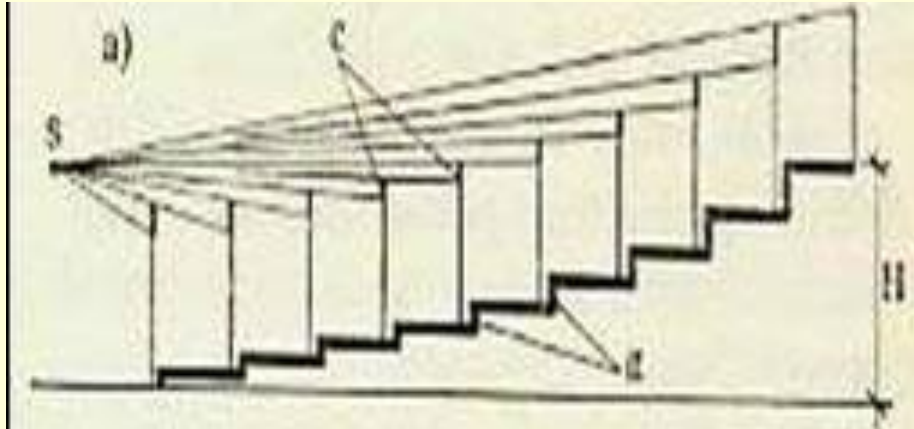


Схема построения повышенных зрительских мест на условии видимости



1- нижняя кромка экрана, 2- линия уровня глаз зрителей

Зависимость профиля пола зрительного зала от превышения луча зрения «с»

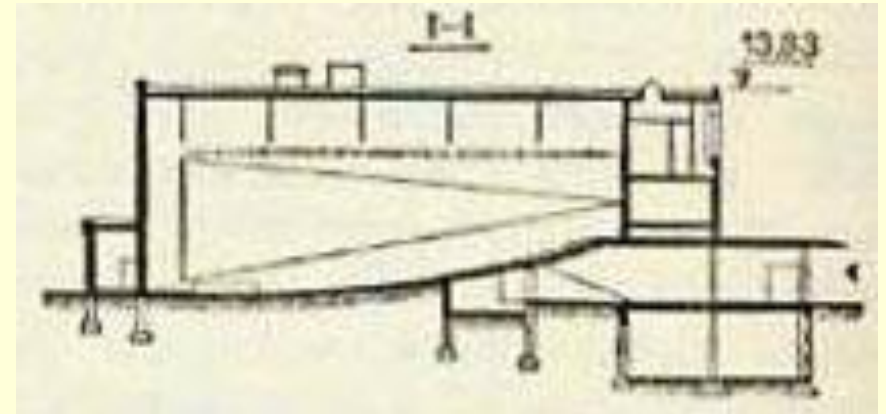
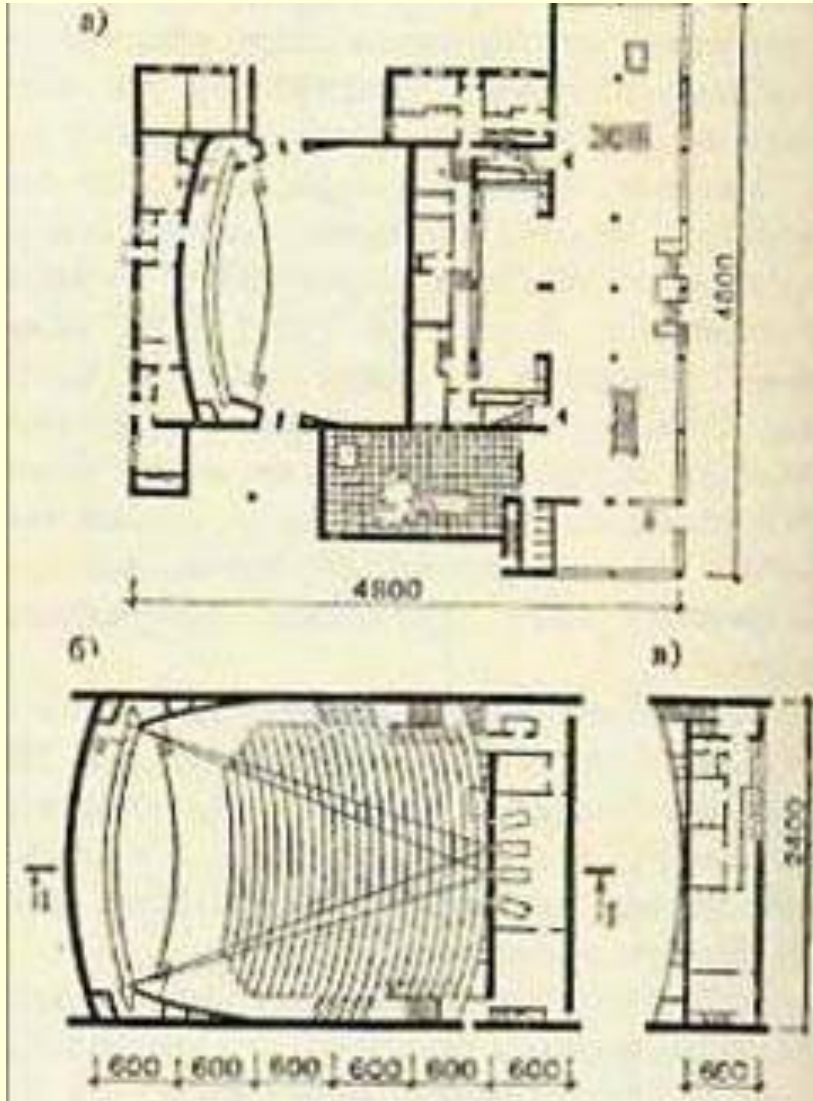


а- при разных по высоте ступенек «а»,

б- при одинаковых ступенях «а»,

в- при ломаной поверхности пола

Пример кинотеатра с амфитеатральным залом

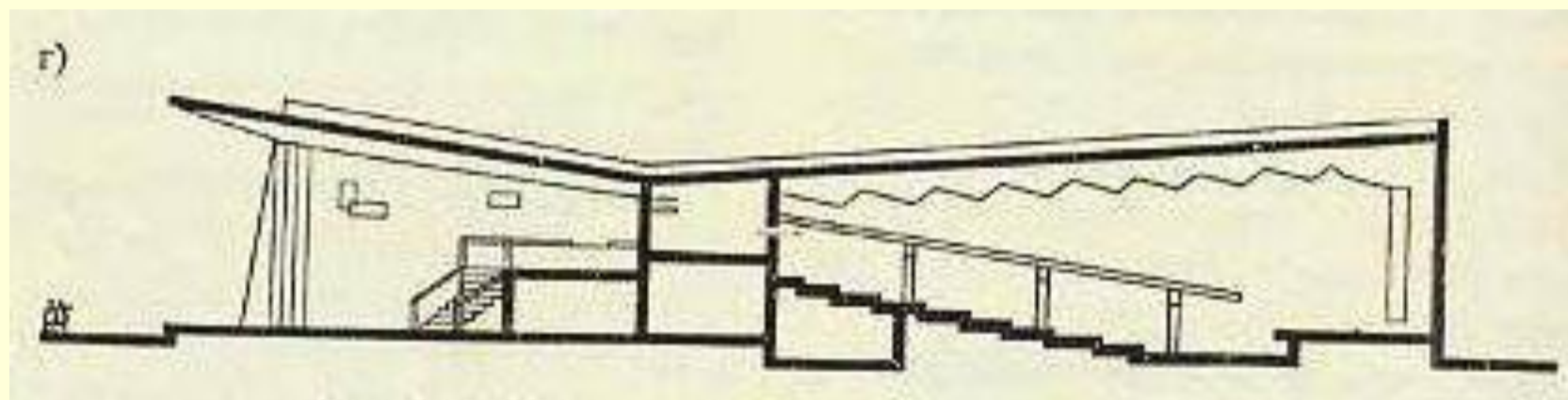
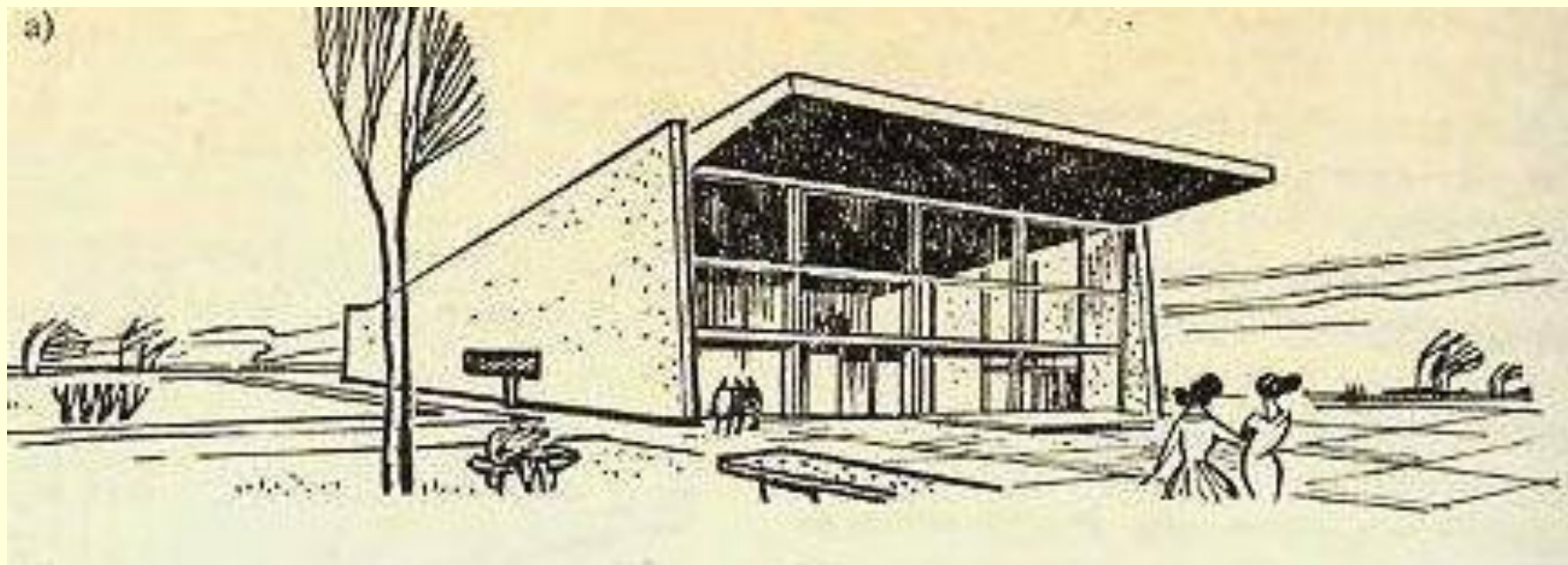


а- план первого этажа,

б- план второго этажа, в- план
третьего этажа

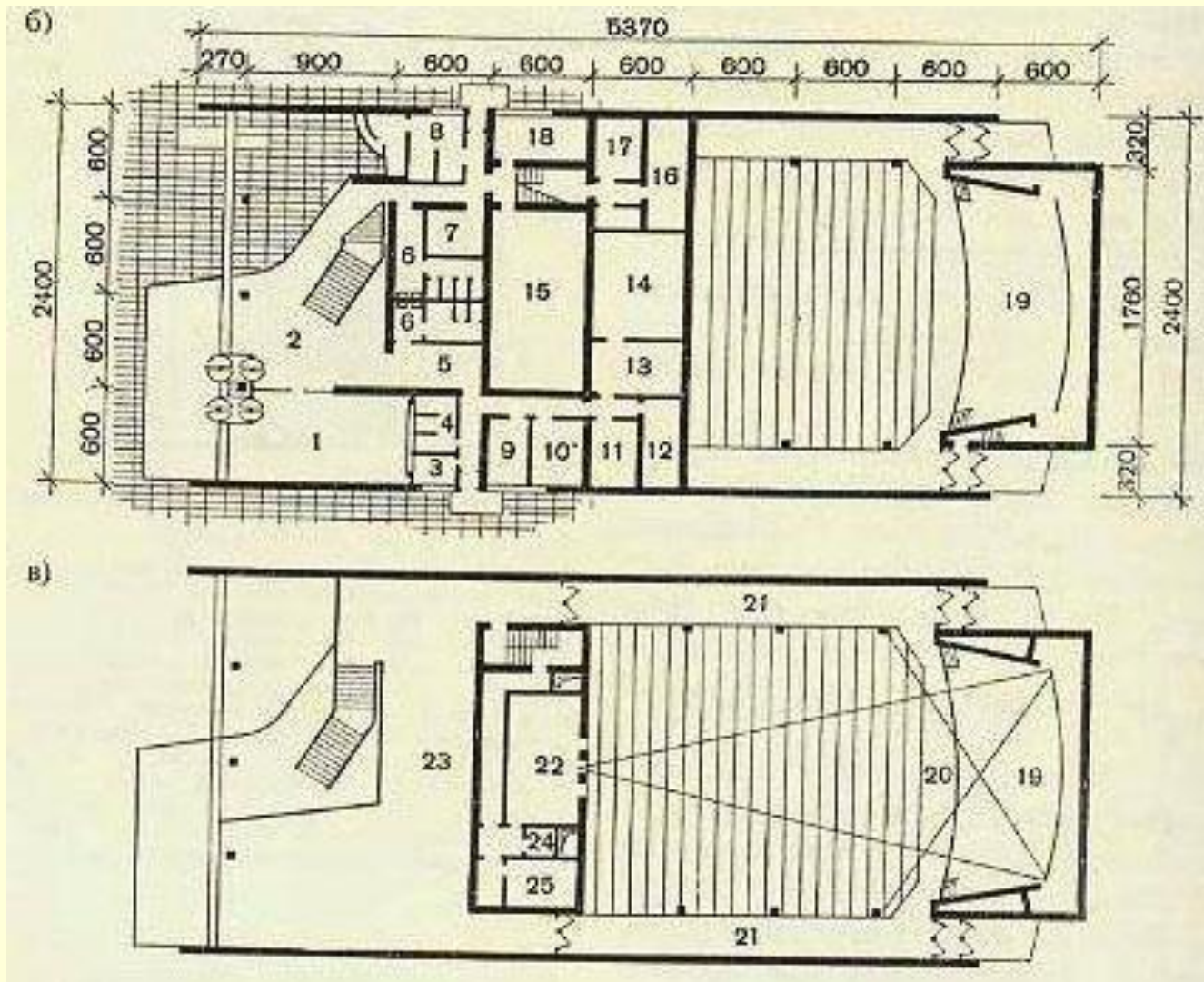
Кинотеатр на 800 мест

фасад, разрез

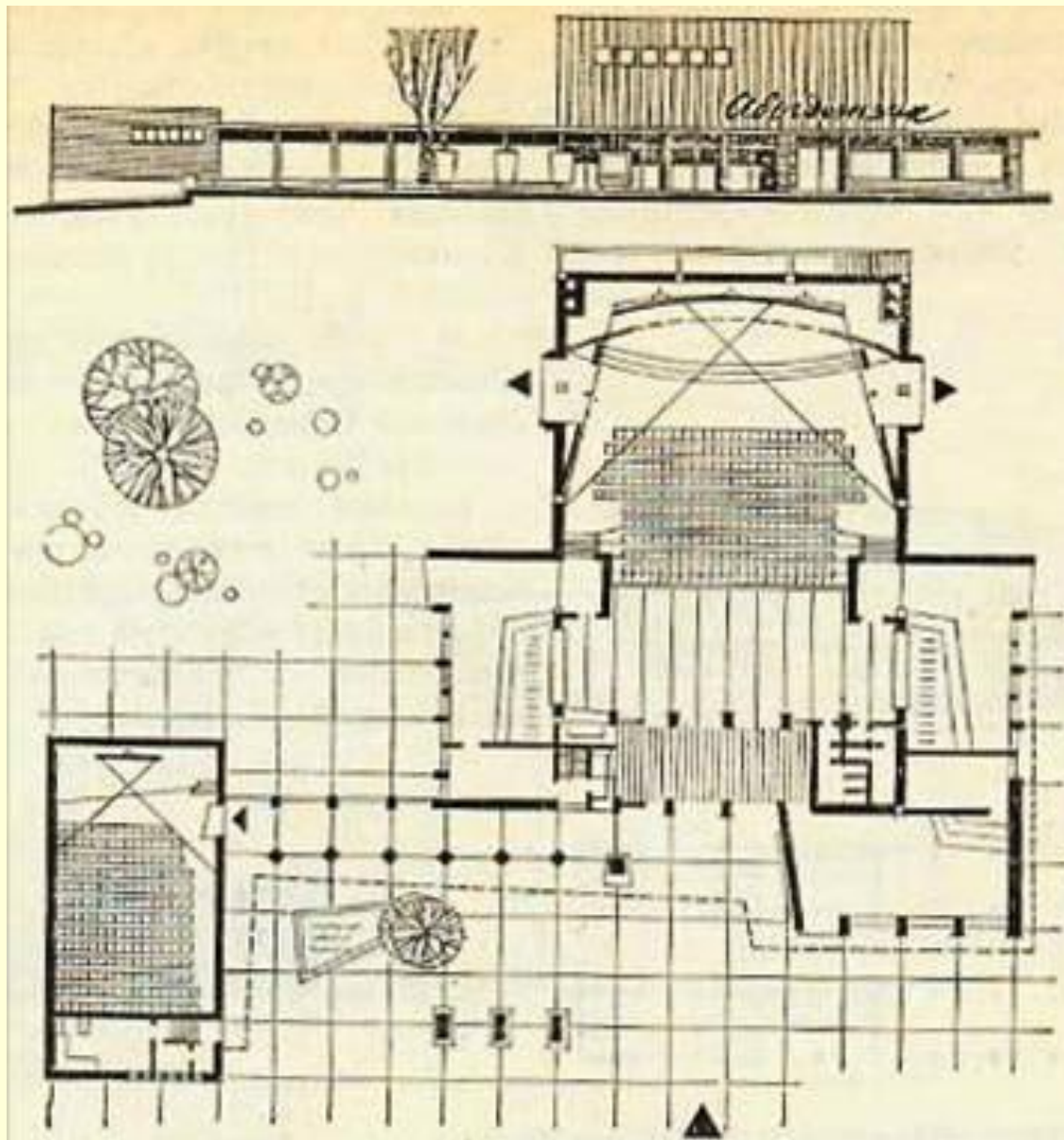


Кинотеатр на 800 мест

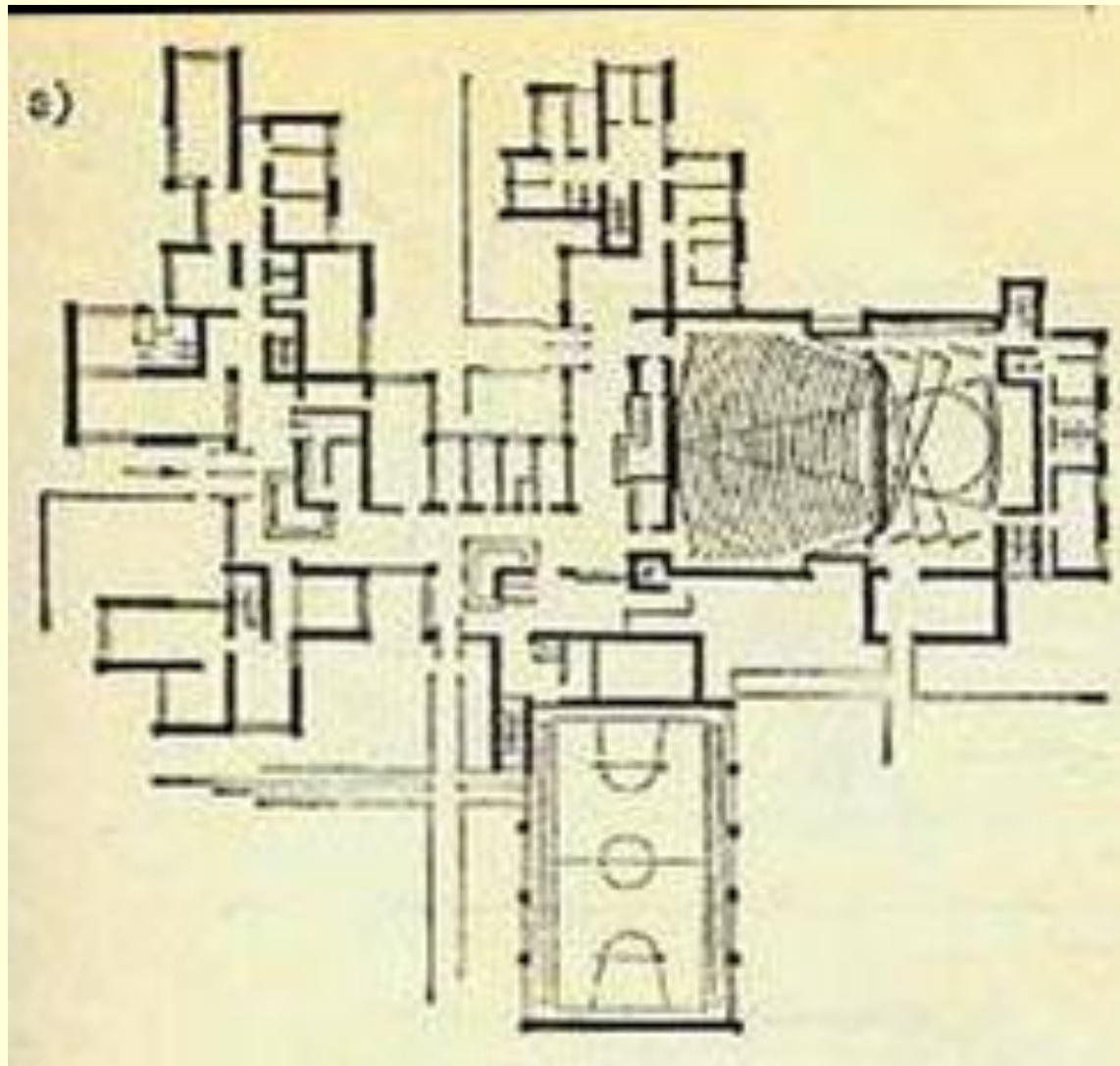
план первого этажа, план второго этажа



Проект здания кинотеатра

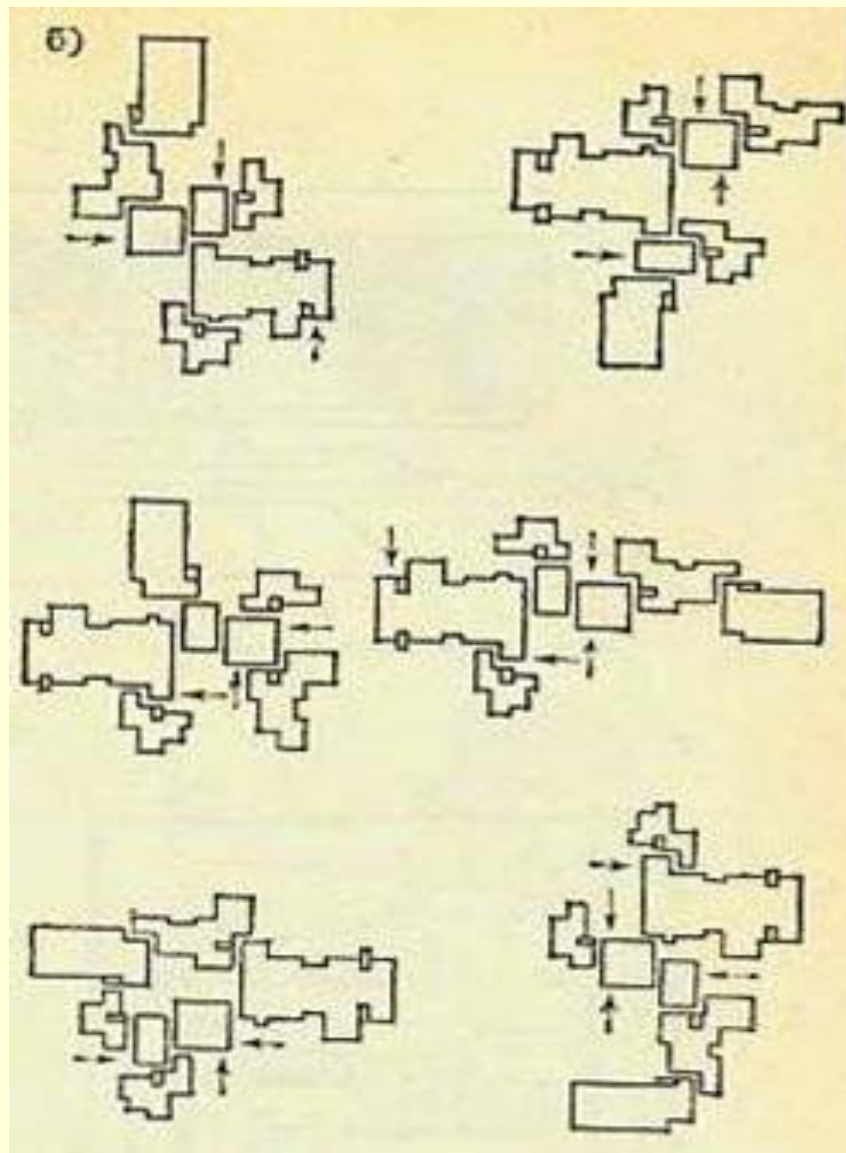


Примеры компоновки Дома Культуры план

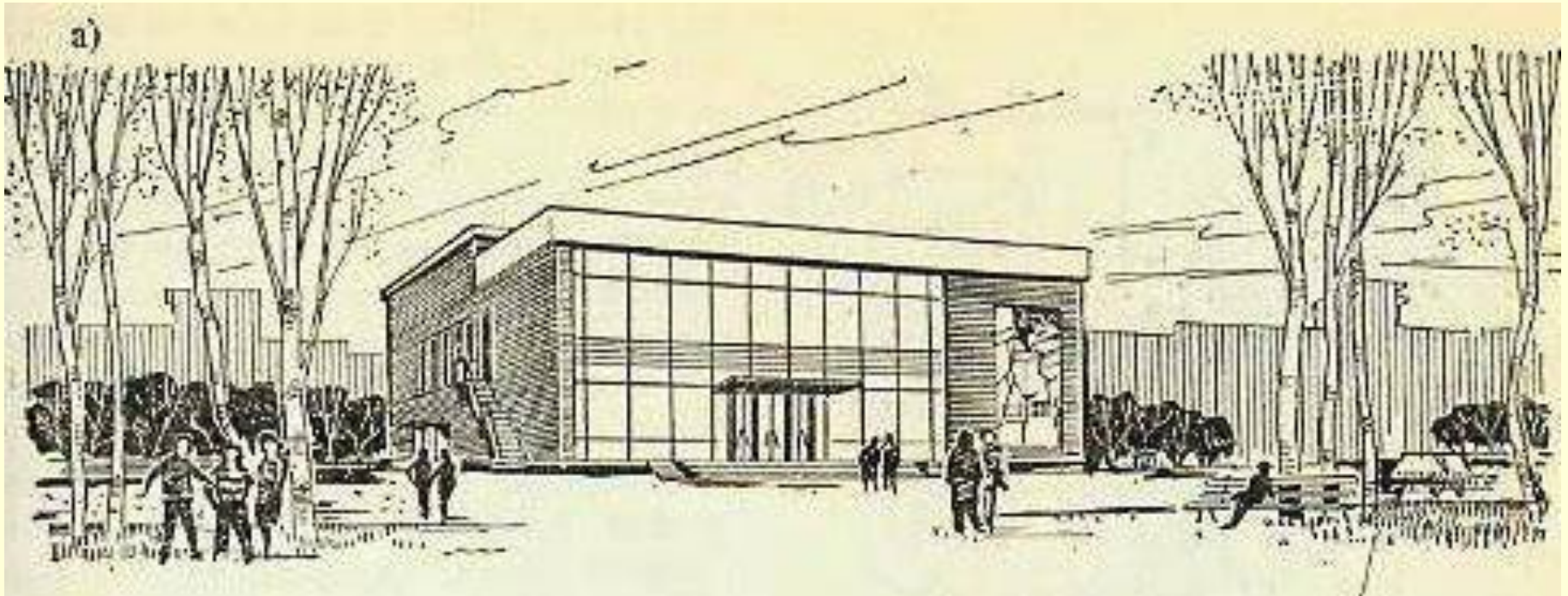


Примеры компоновки Дома Культуры

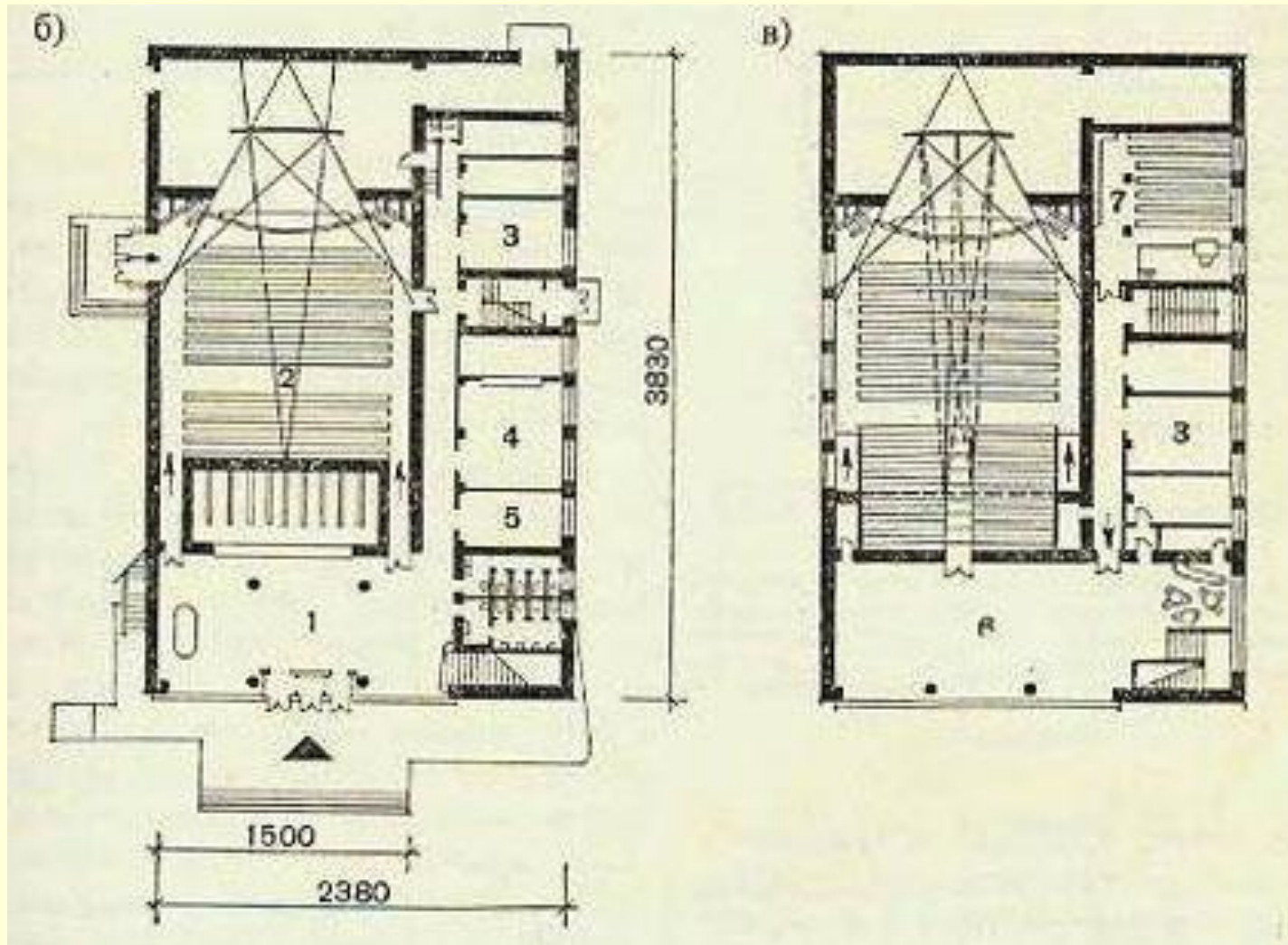
варианты компоновок



Проект клуба со зрительным залом на 400 мест фасад

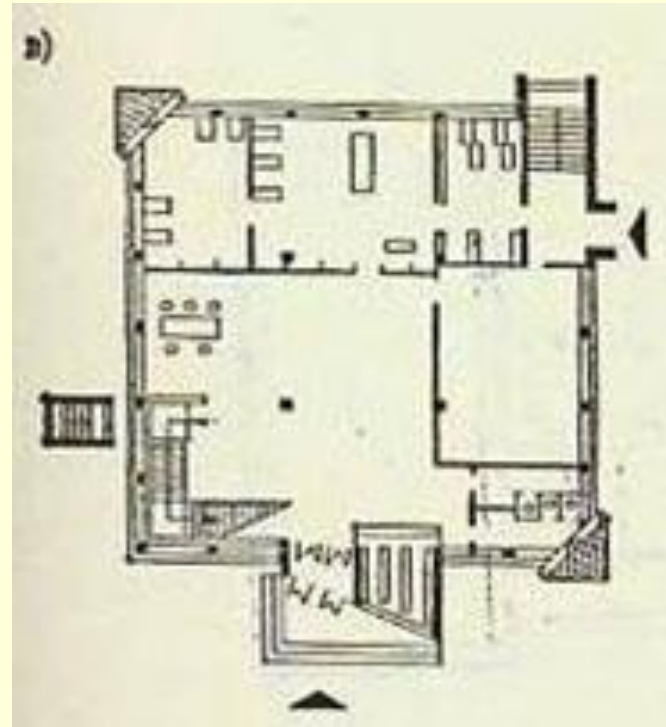
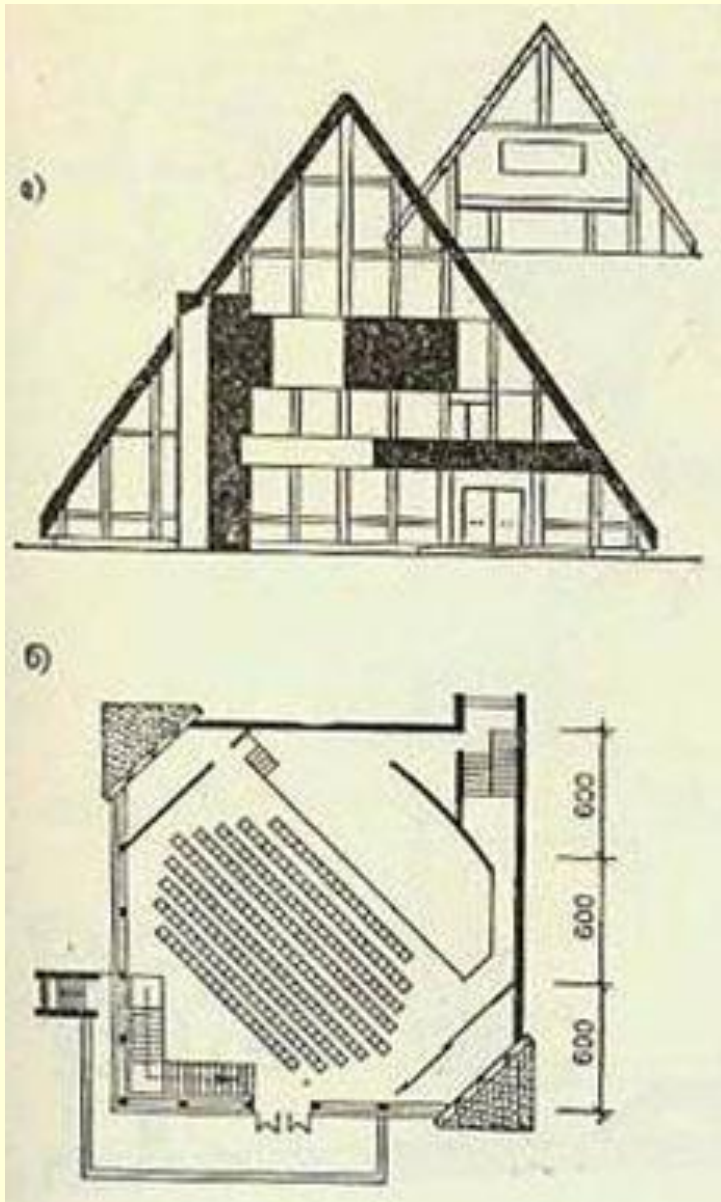


Проект клуба со зрительным залом на 400 мест



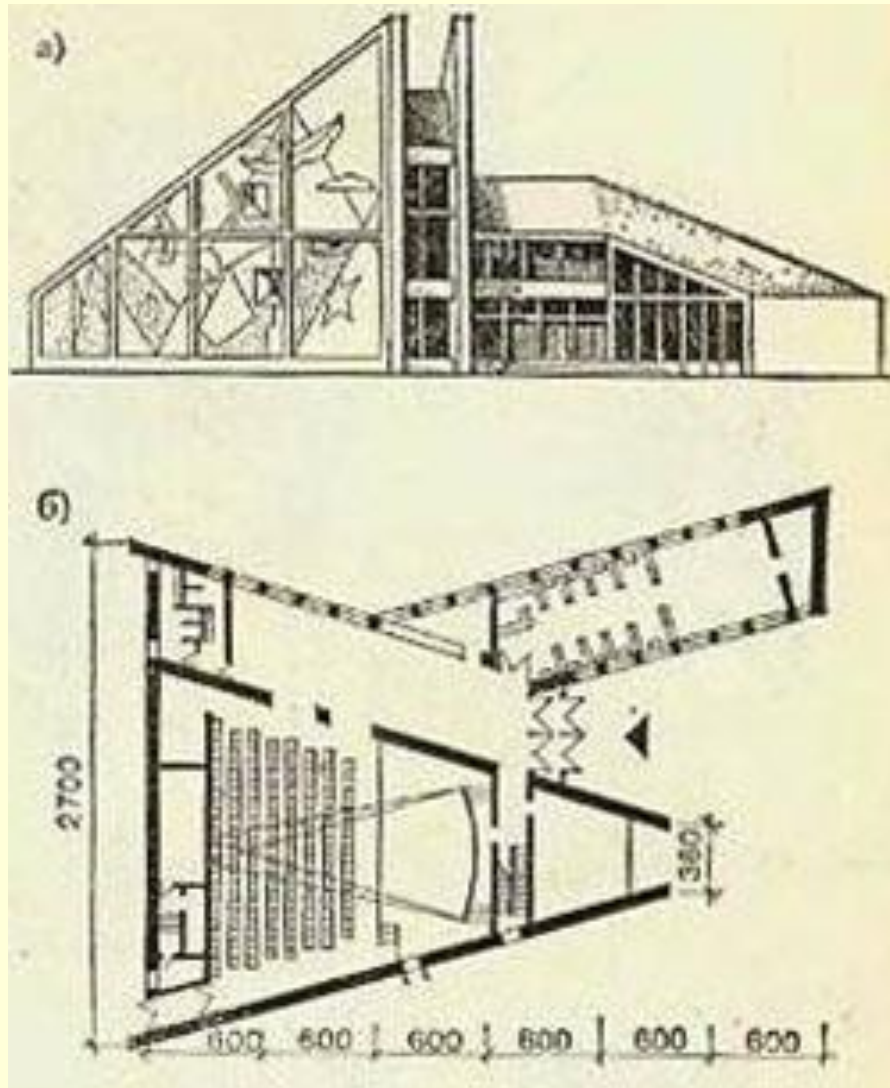
б- план первого этажа, в- план второго этажа

Сельский клуб с залом на 200 мест



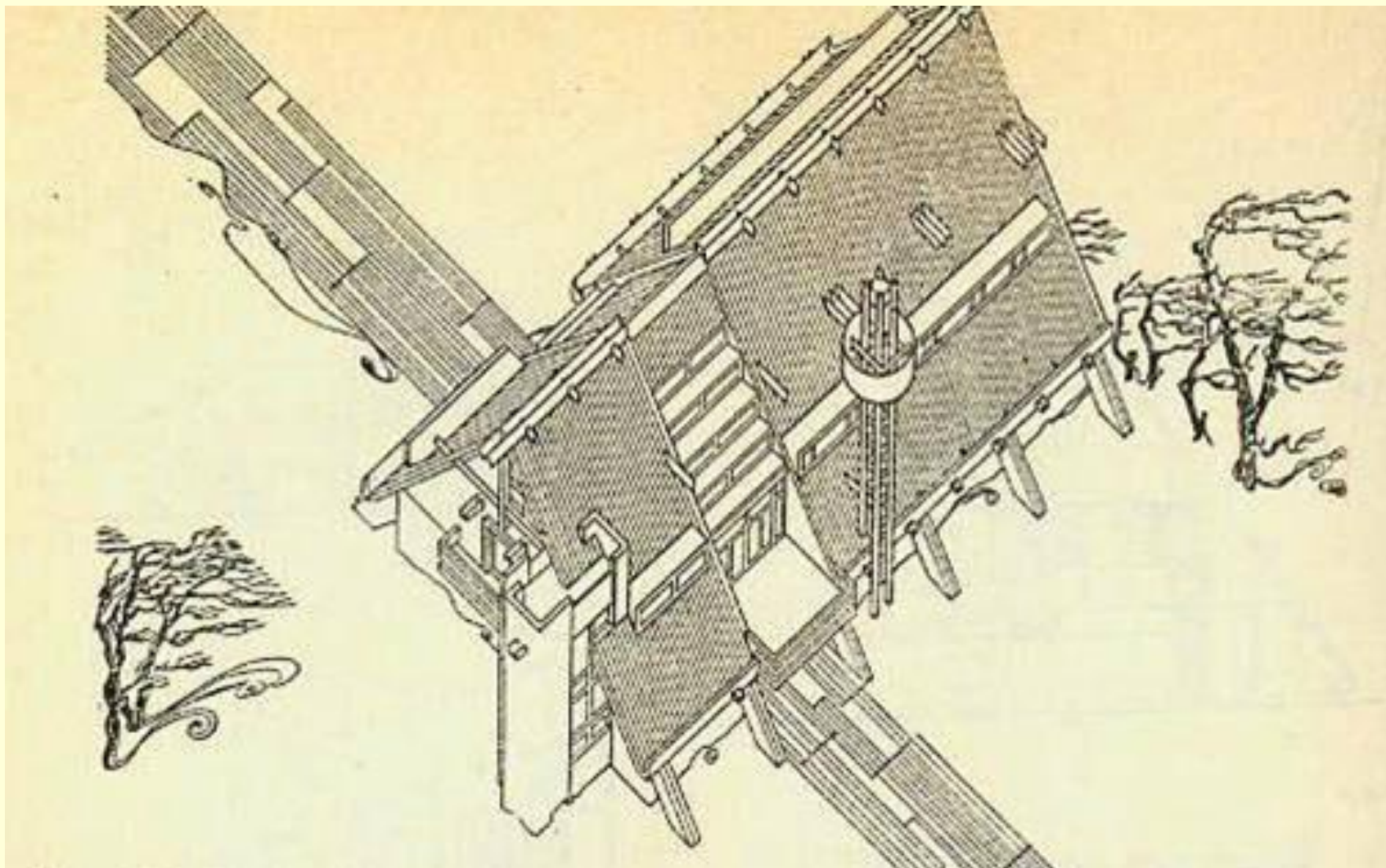
а- фасад, б- план второго этажа,
в- план первого этажа

Сельский клуб с залом на 200 мест

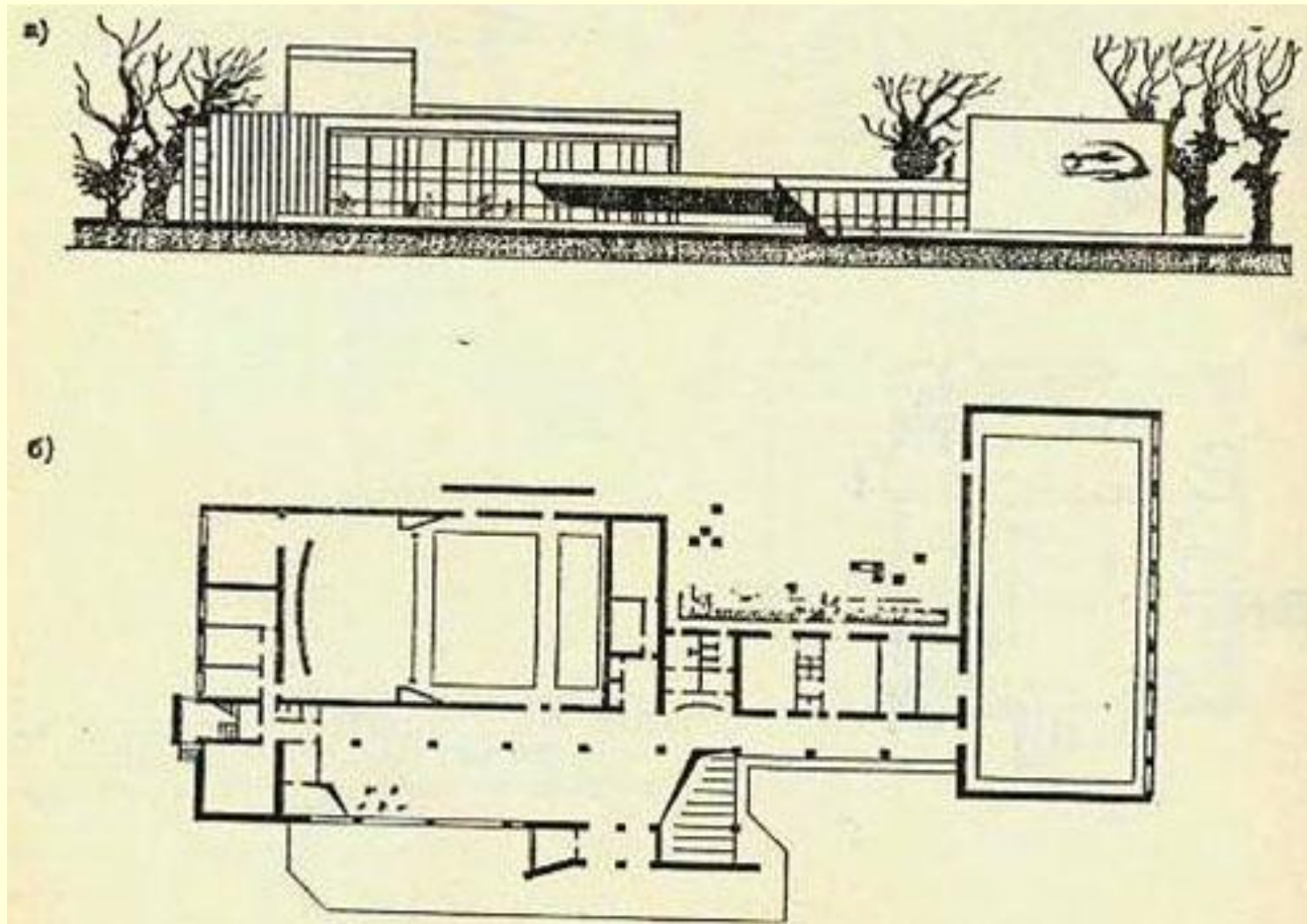


а- фасад, б- план первого этажа

Сельский клуб с залом на 200 мест



Клуб на 400 мест со спортзалом



а- фасад, б- план