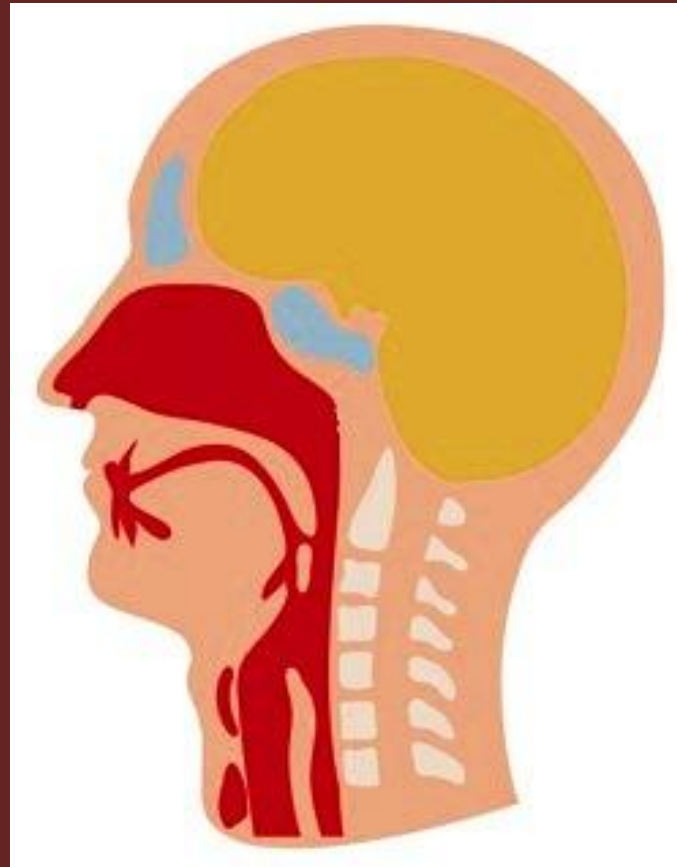


# ШКОДА ВІД КУРІННЯ

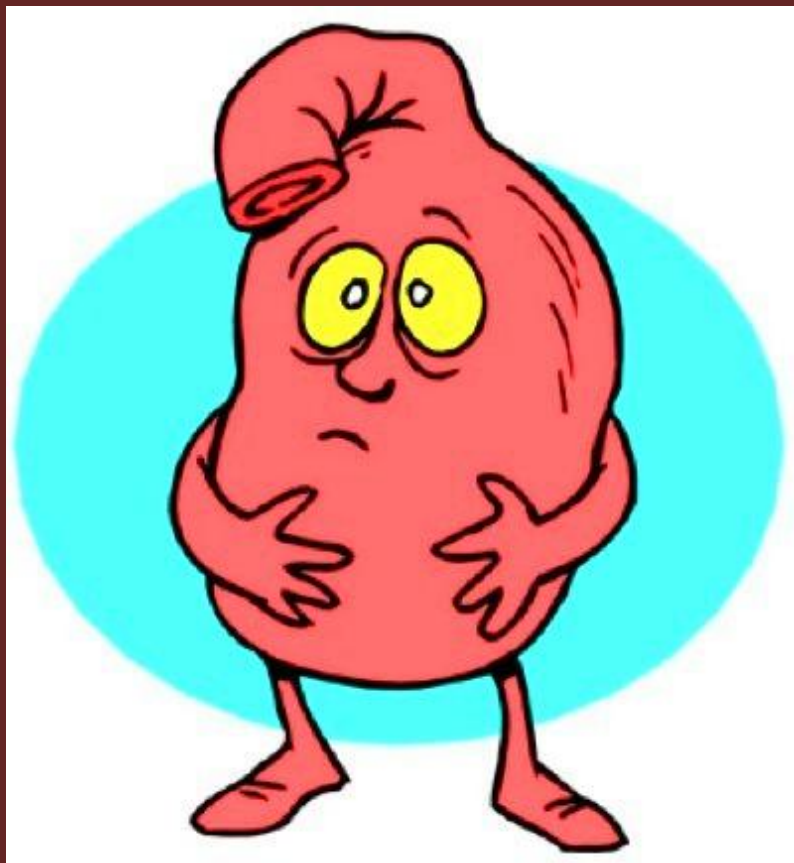
Які особливості тютюну призводять до ураження серцево-судинної і нервової систем, порушення роботи органів травлення? Першими отримують отруту, ще досить гарячу (до 50–60 °С), рот і носоглотка, і вже звідси починається руйнівна дія на організм.



Такі перепади температури насамперед позначаються на зубній емалі.



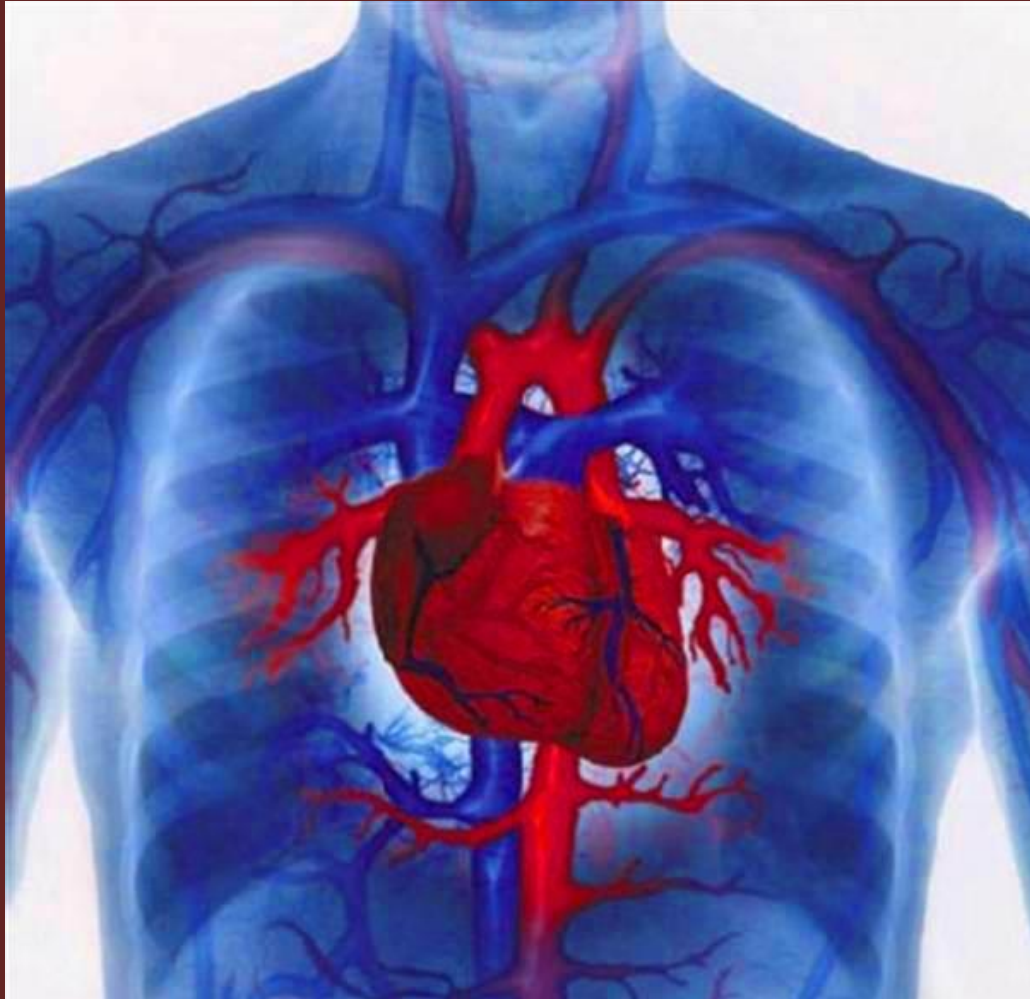
Інколи після куріння зникає почуття голоду — це результат дії отруєної слини на слизову оболонку шлунка.



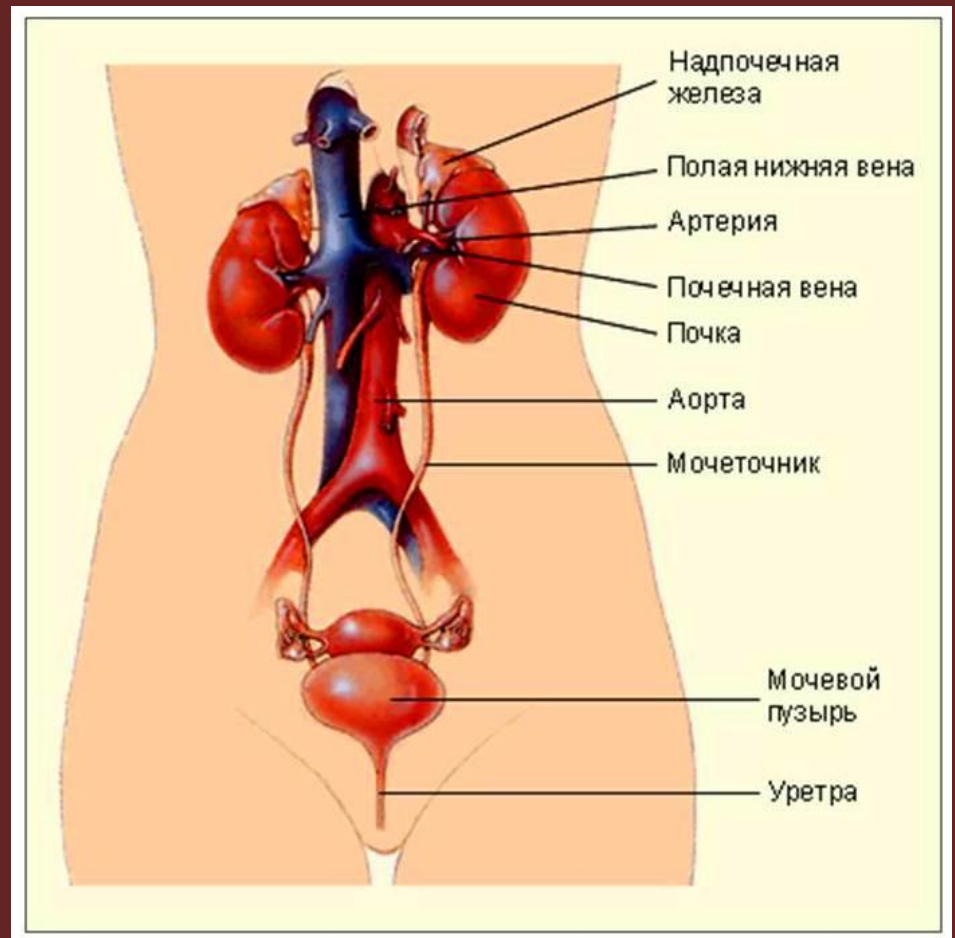
Страждають не тільки голосові зв'язки. Куріння спричинює бронхіт, який загострюється вранці, через що курець, прокинувшись, заходиться кашлем.



Навіть малі дози нікотину провокують підвищення кров'яного артеріального тиску, а великі — пригнічують діяльність серцево-судинної системи.



Небезпека злоякісного враження підстерігає порожнину рота, гортань, стравохід, підшлункову залозу, нирки, сечовий міхур.

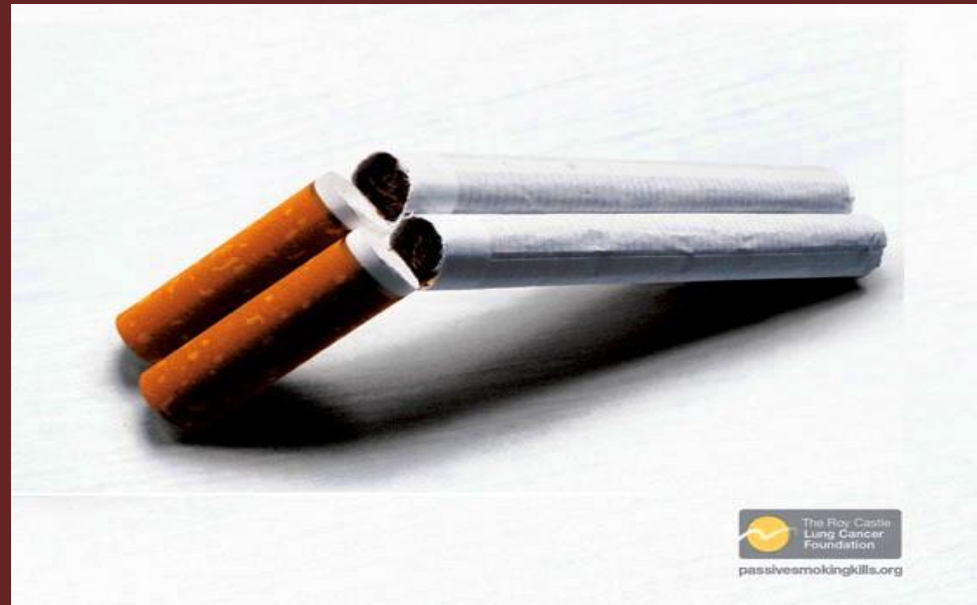


- 20 цигарок, випалюваних щодня, скорочують життя приблизно на п'ять років;





- Випалена цигарка скорочує життя на 5,5 хв;
- Тютюновий дим містить 4 тис. компонентів, шкідливих для здоров'я.



The Roy Castle  
Lung Cancer  
Foundation  
[passivemokingkills.org](http://passivemokingkills.org)



Презентацію створено за допомогою комп'ютерної програми  
ВГ «Основа» «Електронний конструктор уроку»  
© ТОВ «Видавнича група «Основа»», 2012

### Джерела:

- Савченко Н.В. Шкода від куріння // Класному керівнику. Усе для роботи. — 2011 . — № 4(28). — С. 53-54.
- Сайти:
  - <http://images.yandex.ua>
  - [www.nastol.com.ua](http://www.nastol.com.ua)
  - [fotki.yandex.ru](http://fotki.yandex.ru)