



**Программа поддержки
местных инициатив (ПМИ)
в Тверской области в 2016 году**

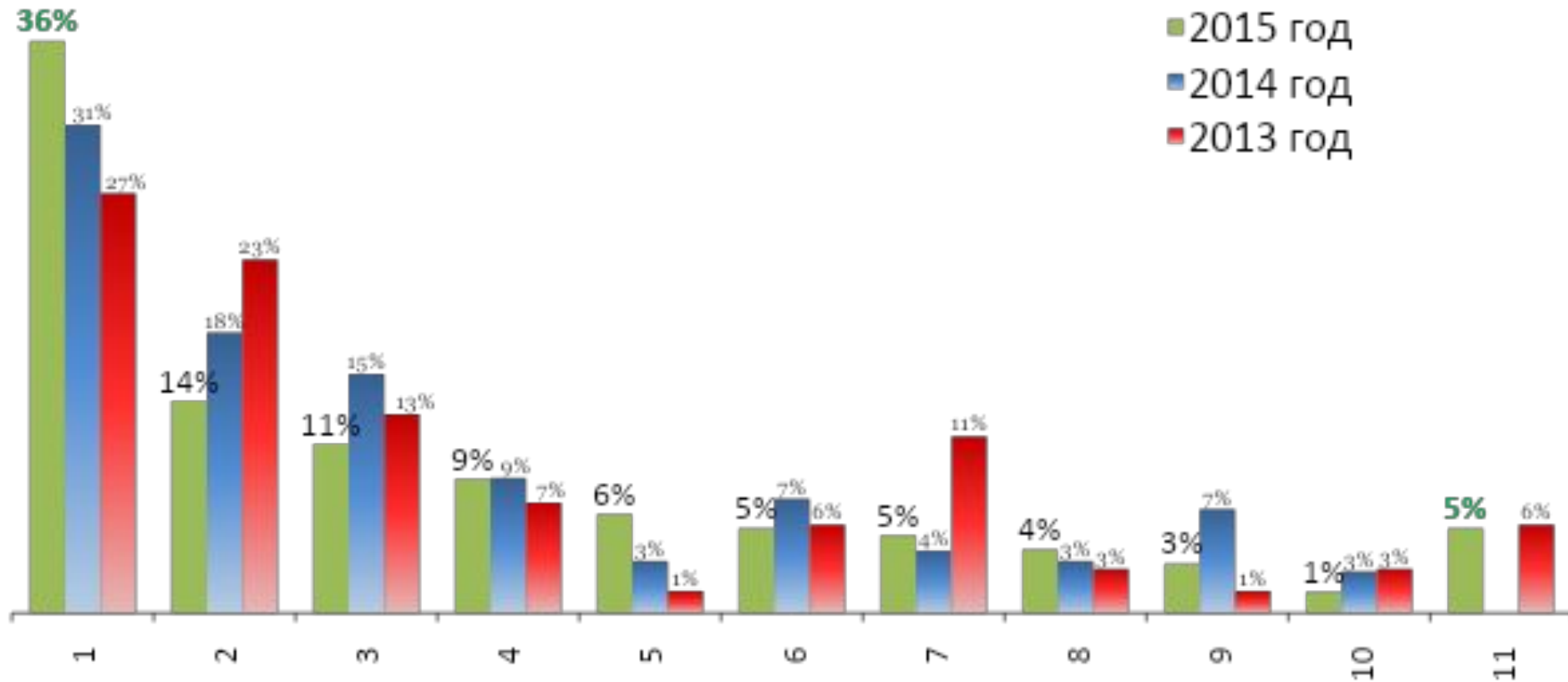
Тверская область, 21-25 сентября 2015 года



тема	содержание
Тема 1	Промежуточные итоги реализации ППМИ в Тверской области Нормативная база Общая схема реализации
Тема 2	Собрания в поселениях Софинансирование проектов
Тема 3	Подготовка конкурсных заявок и работа в электронной системе ППМИ Тверь Документы, прилагаемые к заявке
Тема 4	Оформление проектно-сметной документации



Предварительные итоги ППМИ в 2015 году (типология проектов)





Предварительные итоги ППМИ в 2015 году (количественные показатели)

	2013 год	2014 год	2015 год
Общее количество поселений участников	72	151	175
Количество поселений, подавших две заявки	-	-	47
Общее количество заявленных проектов	72	151	222
Доля участников в общем количестве поселений области	21%	44%	53%
Объем финансирования проектов из ОБ (млн руб.)	25	57	96
Количество проектов - победителей	53	93	168
Стоимость проектов – победителей (млн руб.)	44	104	174



Предварительные итоги ППМИ в 2015 году (финансовые показатели)

Источник финансирования	Сумма 2015, тыс. руб.	Доли 2015	Сумма 2014, тыс. руб.	Доли 2014	Доли 2013
Общая стоимость по проектам в том числе:	174 152,7	100,0%	104 305,5	100,0%	100,0%
местный бюджет	45 119,6	25,9%	30 004,4	29,9%	30,0%
привлеченные средства местных жителей	26 151,5	15,0%	13 581,2	13,2%	9,6%
депутаты ЗС	6 951,5	4,0%	4 068,0	3,9%	3,9%
субсидия из областного бюджета	95 930,2	55,1%	56 651,9	54,0%	56,5%



Постановление Правительства Тверской области от 29.01.2013 № 25-пп «Об отдельных вопросах реализации программ по поддержке местных инициатив в Тверской области»

Приказ Министерства финансов Тверской области от 06.02.2013 г. № 11-нп «Об отдельных вопросах реализации постановления правительства Тверской области от 29.01.2013 № 25-пп»

Распоряжение Правительства Тверской области от 29.01.2013 № 39-рп «Об утверждении состава конкурсной комиссии по проведению конкурсного отбора муниципальных образований Тверской области по предоставлению субсидий на реализацию программ по поддержке местных инициатив в Тверской области»



Общая схема реализации ППМИ 2016

Наименование мероприятия	Сроки проведения	Методические материалы
Предварительное обсуждение	октябрь	сайт/Участвовать/Собрание/Листовка для администраций
Подготовка анкет (опросных листов)	октябрь	сайт/Участвовать/Собрание/Анкета
Распространение анкет среди населения	октябрь	
Проведение предварительного собрания (собраний)	октябрь	
Собрание		сайт/Участвовать/Собрание/Памятка по проведению собрания
Подготовка объявления о предстоящем собрании	октябрь-ноябрь	сайт/Участвовать/Собрание/Объявление о собрании
Опубликование объявления (на информационных стендах, в общественных местах, в СМИ)	октябрь-ноябрь	
Проведение собрания	октябрь-ноябрь	
Оформление протокола собрания	октябрь-ноябрь	сайт/Участвовать/Собрание/Протокол (шаблон)

См «График работы поселения в рамках ППМИ» (раздаточный материал)



Общая схема реализации ППМИ 2016 (продолжение)

Наименование мероприятия	Сроки проведения	Методические материалы
Подготовка проектной и сметной документации	ноябрь-декабрь	сайт/Участвовать/РЦЦС
Подготовка документов для оформления объекта в собственность	ноябрь-декабрь	
Подготовка дефектной ведомости	ноябрь-декабрь	
Подготовка проектной документации (при необходимости)	ноябрь-декабрь	
Подготовка сметной документации	ноябрь-декабрь	
Согласование сметной документации с РЦЦС	ноябрь-декабрь	
Предусмотреть расходы на строительный контроль	ноябрь-декабрь	
Подготовка заявки в ЭС	ноябрь-декабрь	



Общая схема реализации ППМИ 2016 (продолжение)

Наименование мероприятия	Сроки проведения	Методические материалы
Финансовое обеспечение		
Получение гарантийных писем от спонсоров - юридических лиц	декабрь-январь	сайт/Участвовать/Заявка/гарантийные письма
Получение гарантийных писем от депутатов ЗС ТО	декабрь-январь	
Формирование пакета документов для подачи в Министерство финансов Тверской области заявки на участие в конкурсном отборе	декабрь-январь	сайт/Участвовать/Заявка/Список документов для конкурса и требования к их оформлению .../параметры проверки бумажной версии документов
Представление заявки и документации в МФ ТО согласно графику	февраль	Сайт/Участвовать/Заявка/График приема заявок



Общая схема реализации ППМИ 2016 (продолжение)

Наименование мероприятия	Сроки проведения	Методические материалы
Конкурсный отбор заявок	март	сайт/Участвовать/Конкурс
Заключение соглашения о предоставлении субсидии	март	
Конкурсный отбор подрядчиков для реализации проектов	март-апрель	сайт/Участвовать/Торги
Заключение муниципальных контрактов	апрель-май	
Реализация проектов	май-август	
Сбор средств от населения	апрель-август	сайт/Участвовать/Сбор средств
Завершение проекта и торжественное открытие	до 01 сентября	сайт/Участвовать/Открытие



Основные положения нормативной базы

Софинансирование

- местный бюджет (не менее 10 % от суммы проекта)
- население (не менее 5 % от суммы проекта)
- спонсоры – юридические лица
- средства депутатов Законодательного собрания

Максимальный размер субсидии

- на проект в городском поселении – 800 тыс. руб.
- на проект в сельском поселении – 400 тыс. руб.
- объект (земля)

Требования к объекту

- объект (земля) должен находиться в собственности
- направлен на решение вопросов, предусмотренных статьей 14 131-ФЗ и соответствовать требованиям ППМИ
- документация должна быть представлена в полном объеме и оформлена в соответствии с Приложением 1 приказа от 29.01.2013 № 1

Требования к документации

- документация должна быть представлена в полном объеме и оформлена в соответствии с Приложением 1 приказа от 29.01.2013 № 1



Основные положения нормативной базы (продолжение)

**Количество заявок
от 1 поселения**

- не более 2

**Конкурсный
отбор**

- первый этап –
городские
поселения
- второй этап –
сельские
поселения

**Срок
реализации
проекта**

- до 1
сентября
2016 года

**Общий объем
субсидии из ОБ**

- 92 млн руб.



Критерии конкурсного отбора

Критерии	Вес
<p>Эффективность финансирования</p> <ul style="list-style-type: none"> местный бюджет население спонсоры депутаты ЗС ТО строительный контроль 	0,5
<p>Участие населения в определении проблемы</p> <ul style="list-style-type: none"> участие населения в собрании наличие видеозаписи 	0,2
<p>Социальная эффективность</p> <ul style="list-style-type: none"> количество благополучателей наличие неоплачиваемого вклада 	0,15
<p>Информирование населения</p> <ul style="list-style-type: none"> предварительное обсуждение публикации в печатных СМИ информации о ППМИ публикации в печатных СМИ результатов собрания 	0,15

новое

уточнены



Конкурсный отбор

**Расчет
балльной
оценки**

в электронной системе

прозрачные критерии и расчет

отсутствует субъективный фактор

**Решение
конкурсной
комиссии**

Соответствие проектов требованиям НПА

Утверждение итоговой оценки заявок

Перечень проектов победителей



Вся информация и документы в структурированном виде

ПРОГРАММА ПОДДЕРЖКИ МЕСТНЫХ ИНИЦИАТИВ | ТВЕРСКАЯ ОБЛАСТЬ

ВЫБОР ПРОЕКТА НА СОБРАНИИ ЖИТЕЛЕЙ | ПОДГОТОВКА ЗАЯВКИ ДЛЯ КОНКУРСА | ПОБЕДА ЗАЯВКИ В РЕЙТИНГЕ | СТРОИТЕЛЬНЫЕ РАБОТЫ, ОТКРЫТИЕ ОБЪЕКТА

Вход

Главная | О Программе | **Участствовать** | Победители | Контакты

района

11 июля 2015 года в селе Лесное состоялось торжественное открытие проезжей части дороги после ремонта, выполненного в рамках реализации ППМИ в Тверской области. Дорожное покрытие по ул. Дзержинского до начала проведения работ было сильно разрушено, образовалось большое количество выбоин. Между тем дорога является связующим звеном между населёнными пунктами Лесного и Бохтовского сельских поселений. Весной дорога становилась практически непроезжей. Поэтому на собрании

Тип проекта: **Всего проектов:** 168

Район: **Благополучателей:** 192,148

Поиск: **Общая стоимость:** 174,152,706

Субсидия	95,930,159р	55%
Поселение	45,119,567р	26%
Население	17,196,564р	10%
Спонсоры	8,954,916р	5%
Прочие	6,951,500р	4%

местного бюджета, которые приходилось тратить на проведение "ямочных" ремонтов.

11.07.2015, с. Лесное Лесной район

Официальный сайт ППМИ Тверской области

Возможность увидеть проекты соседей

Все реализованные проекты на карте

Количественные и денежные показатели

Возможность наложения фильтров

Сайт ППМИ Тверь

раздел Участвовать



ППМИ Тверь

ppmi.tverfin.ru/Home/Participate

Вход

ПРОГРАММА ПОДДЕРЖКИ МЕСТНЫХ ИНИЦИАТИВ | ТВЕРСКАЯ ОБЛАСТЬ

ВЫБОР ПРОЕКТА НА СОБРАНИИ ЖИТЕЛЕЙ | ПОДГОТОВКА ЗАЯВКИ ДЛЯ КОНКУРСА | ПОБЕДА ЗАЯВКИ В РЕЙТИНГЕ | СТРОИТЕЛЬНЫЕ РАБОТЫ, ОТКРЫТИЕ ОБЪЕКТА

Главная | О Программе | **Участвовать** | Победители | Контакты

НПА | **Собрание** | Заявка | Конкурс | Сбор средств | Торги | Работы | Открытие | Отчет

ЛИСТОВКА ДЛЯ АДМИНИСТРАЦИИ
[Листовка](#)

ПАМЯТКА ПО ПРОВЕДЕНИЮ СОБРАНИЯ
[Памятка по собранию](#)

ОБЪЯВЛЕНИЕ О СОБРАНИИ
[Шаблон объявления](#)

ОПРОСНЫЕ ЛИСТЫ
[Опросные листы](#)

ОБРАЗЕЦ АНКЕТЫ
[Анкета](#)

РЕГИСТРАЦИОННЫЕ ЛИСТЫ
[Регистрационные листы](#)

ФОРМА ПРОТОКОЛА СОБРАНИЯ
[Форма протокола](#)

ПАМЯТКА ДЛЯ ИНИЦИАТИВНОЙ ГРУППЫ

Официальный сайт ППМИ Тверской области

Copyright 2015

0:25 18.09.2015

Все необходимые документы (образцы, шпаргалки, памятки и т.д.)

Структура – алгоритм реализации ППМИ



Сайт ППМИ Тверь

раздел Контакты

ppmi.tverfin.ru/Home/Feedback

Вход

ПРОГРАММА ПОДДЕРЖКИ МЕСТНЫХ ИНИЦИАТИВ | ТВЕРСКАЯ ОБЛАСТЬ

ВЫБОР ПРОЕКТА НА СОБРАНИИ ЖИТЕЛЕЙ | ПОДГОТОВКА ЗАЯВКИ ДЛЯ КОНКУРСА | ПОБЕДА ЗАЯВКИ В РЕЙТИНГЕ | СТРОИТЕЛЬНЫЕ РАБОТЫ, ОТКРЫТИЕ ОБЪЕКТА

Главная | О Программе | Участвовать | Победители | **Контакты**


Напишите нам

Ваше имя:

E-Mail:

Тип сообщения:*

Текст сообщения:

 Введите изображенный код:

Наши контакты

ППМИ	Телефон	8 (4822) 34-51-42	ppmi.tverfin.ru
Министерство финансов	Егоров Иван Игоревич	8 (4822) 35-79-05	
	Калмыков Дмитрий Владимирович	8 (4822) 32-17-08	
	Богомолова Ирина Васильевна	8 (4822) 34-51-42	
	Долгополова Светлана Владимировна	8 (4822) 32-37-40	
Консультанты ВБ	Кабанов Игорь Валерьевич	8-910-648-57-90	tvervityazi@rambler.ru
	Хомутов Михаил Алексеевич	8-920-691-03-17	jeronimo2000@mail.ru

Официальный сайт ППМИ Тверской области

Copyright © 2015

0:30 18.09.2015

Команда ППМИ Тверь

Возможность написать письмо

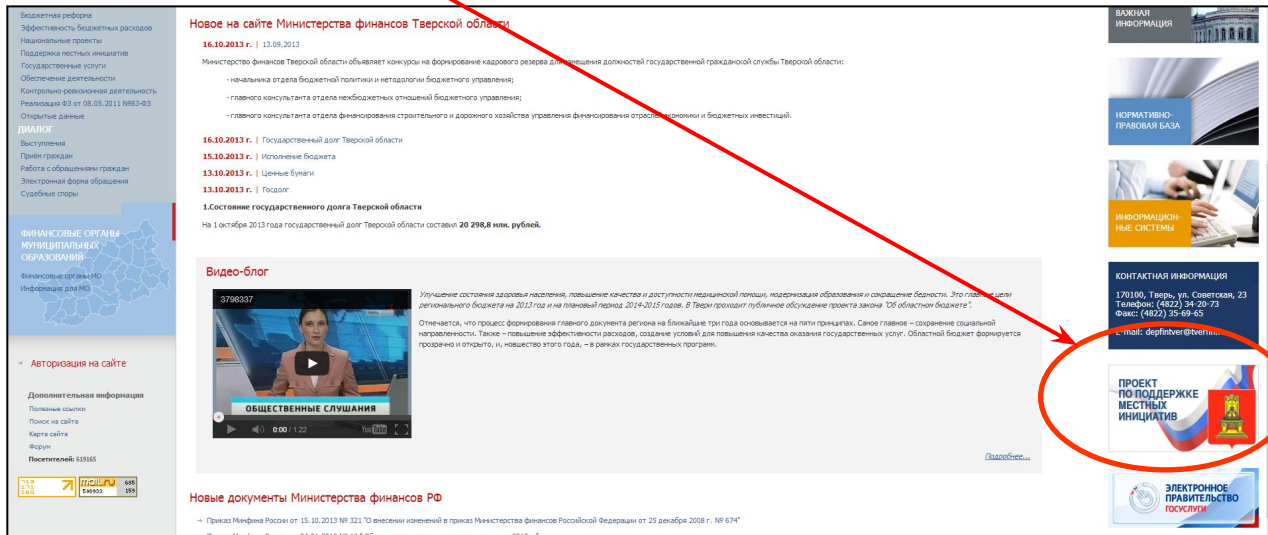
Сайт ППМИ в Тверской области:

ppmi.tverfin.ru

Сайт министерства финансов Тверской области:

www.reg.tverfin.ru

Раздел – Программа Поддержки местных инициатив



Информационно-правовые системы

[«Гарант»](#) и [«Консультант-Плюс»](#)

Социальная сеть: www.facebook.com

Страница - Программа поддержки местных инициатив