

# Школа профессионального мастерства

**Шевчук Оксана Олеговна**

Экспериментальный завод  
специалист по охране труда  
ответственный по экологии

# Презентация о



**Шевчук Оксана Олеговна**

**Экспериментальный завод**  
специалист по охране труда  
ответственный по экологии

РЖД Логистика **РЖД** **ТТК** **Гранс контейнер** **ФГК** **РЖД** **Ж.А.О.**  
СТРАХОВОЕ ОБЩ.

### ФОРМИРОВАНИЕ НОВОГО ЕВРАЗИЙСКОГО ТРАНСПОРТНОГО КОРИДОРА ДО БРАТИСЛАВЫ И ВЕНЫ





- Общая протяженность коридора > 11 000 км
- Срок доставки грузов ≤ 15 суток
- Объем грузопотока в 2050 году > 16-24 млн. тонн

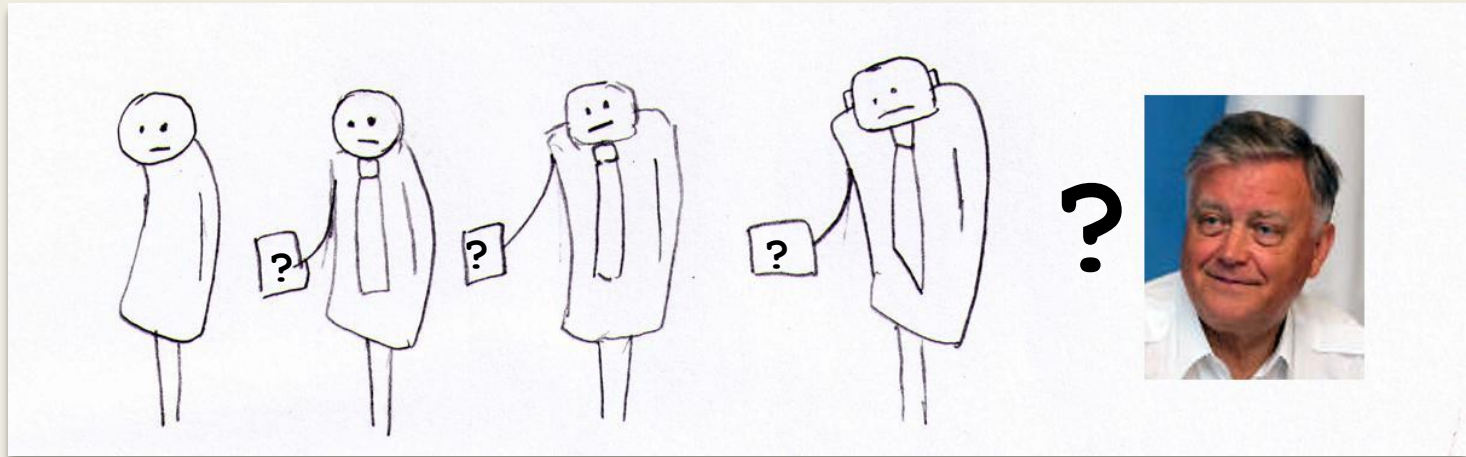
Проект предусматривает строительство ж.д. линии с шириной колеи 1520 мм до Братиславы и Вены

проектного офиса (СП с участием России, Австрии, Словакии, Украины) для взаимодействия с государственными структурами зарубежных стран

опубликована тендерная документация СП на следующий этап ТЭО: определение маршрута и трассы, экологический анализ, проработка бизнес-модели и реализация маркетинговых исследований товаропотоков

**КСТП ССТТ**

*Что такое презентация и зачем она нужна?*



Для принятия эффективных управленческих решений топ-менеджмент компании нуждается в достоверной, полной и оперативной информации.



Презентация является эффективным методом коммуникации и представления данных.

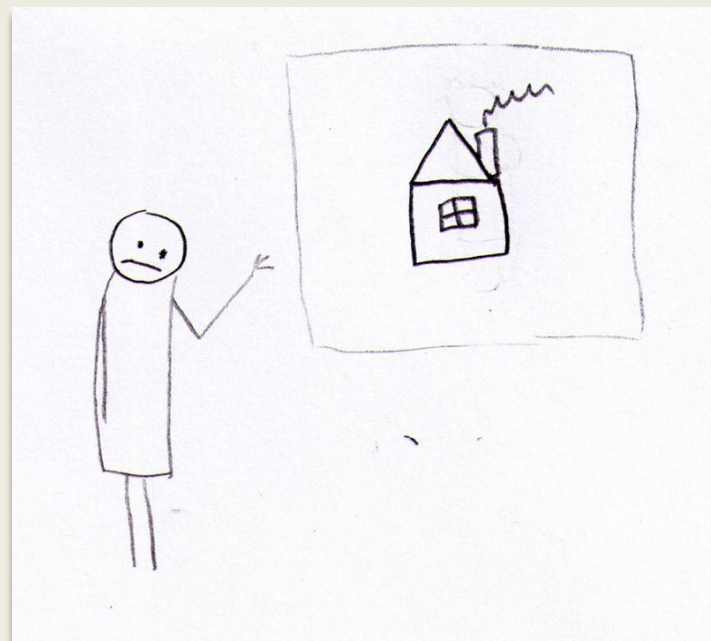


Также презентация позволяет оценить достигнутые результаты по ключевым стратегическим задачам и эффективность работы сотрудников компании.

*Без хорошей презентации никто не узнает, что Вы хорошо работаете*



Обычная работа  
в РЖД



Обычная презентация  
в РЖД

Причины, по которым стоит делать неотвратительные презентации:

1. Показать, что Вы  
**не бездельник**
2. Вам всё равно больше  
**нечем заняться**



*Всё просто!*

1. Структура
2. Оформление
3. Подача

# Структура

*Не начинайте с*



*Начните с*



Сначала продумайте, **ЧТО** Вы хотите сказать и **ДЛЯ ЧЕГО?**

*Для чего мы вообще делаем презентации?*

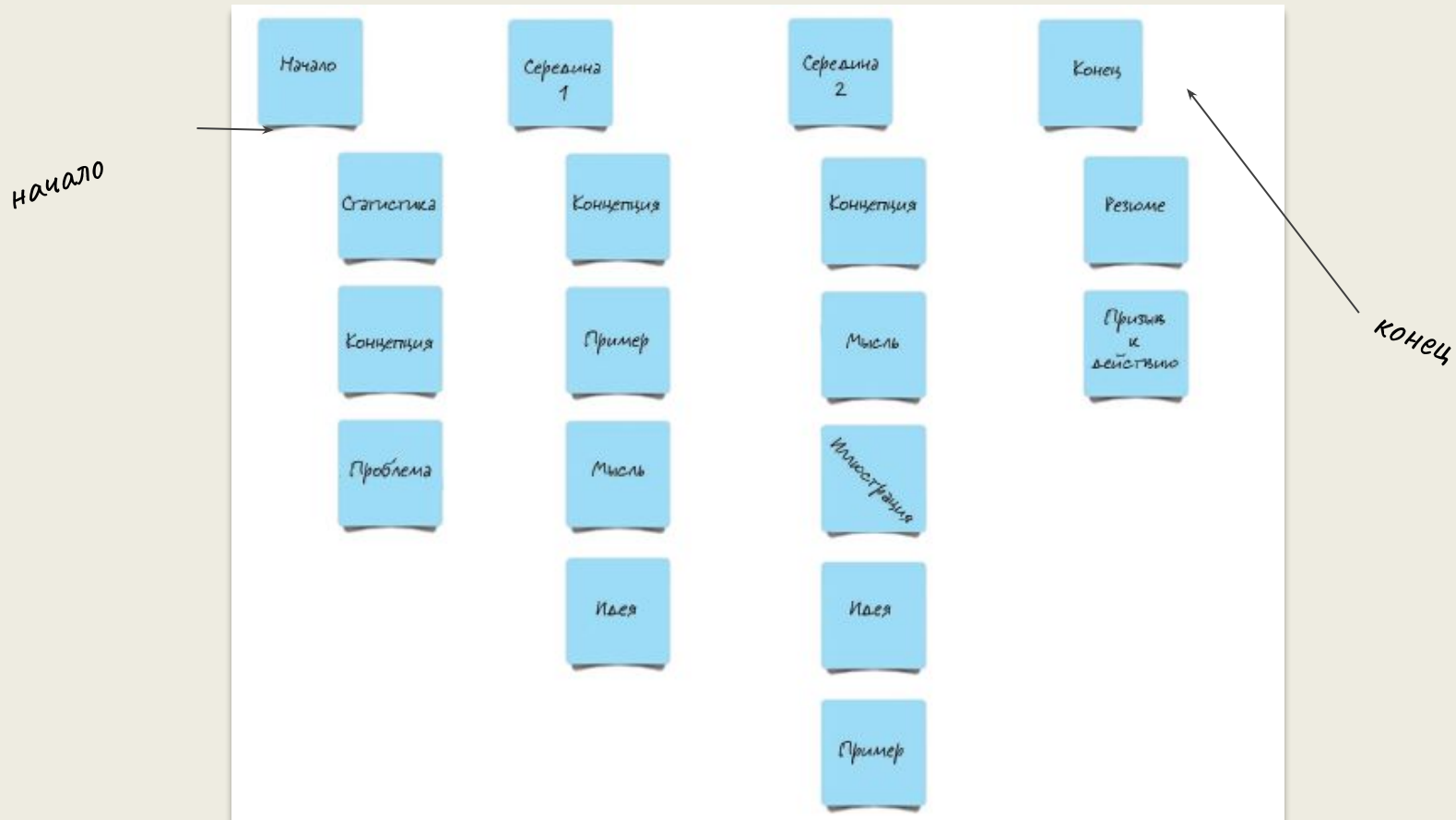
**Нет!**

1. Информировать
2. Доложить
3. Отчитаться

**Да!**

1. Впечатлить
2. Убедить
3. Побудить

*4. Сделать РЖД лучше, блин!*



Выстройте логическую цепочку повествования. Точно определите структуру, блоки слайдов и соберите информацию для них.

# В РЖД действует правило: не больше **10** слайдов

**Место процесса «Обеспечение пожарной безопасности» в модели процессов ОАО «РЖД»**

Система управления пожарной безопасностью | 04.07.2012

**Основной процесс «Обеспечение пожарной безопасности»**

Система управления пожарной безопасностью | 04.07.2012

**Процессы второго уровня Системы управления пожарной безопасностью**

Система управления пожарной безопасностью | 04.07.2012

**Матрица ответственности по реализации процесса «Обеспечение пожарной безопасности» на полигоне Октябрьской железной дороги**

Функция	Региональная дирекция				Структурное подразделение		НО
	НГ	НЗрес	НЗрег	НДТ	Региональная дирекция	Структурное подразделение	
Организация разработки предложений по реализации инвестиционной программы дороги и других структурных подразделений ОАО «РЖД», находящихся в границах железной дороги и обеспечении ее выполнения					У	О	И
Подготовка предложений по перспективным и годовым планам мероприятий, в том числе по инвестиционным проектам, по вопросам пожарной безопасности, по подразделениям и дочерним зависимым объектам ОАО «РЖД», расположенным в границах железной дороги						У	И
Подготовка предложений о перспективных и годовых планах мероприятий, в том числе по инвестиционным проектам, по вопросам пожарной безопасности, для включения в программы филиалов ОАО «РЖД»						У	И

Система управления пожарной безопасностью | 04.07.2012

**Матрица ответственности по реализации процесса «Обеспечение пожарной безопасности» на полигоне Октябрьской железной дороги**

Функция	Региональная дирекция				Структурное подразделение		НО
	НГ	НЗрег	НЗрес	НДТ	Региональная дирекция	Структурное подразделение	
Планирование деятельности по обеспечению пожарной безопасности							
Разработка локальных документов	И	И	И	И	О	И	И
Взаимодействие с территориальными и региональными органами ФСОИ, исполнительными органами субъектов Российской Федерации на региональном уровне	У	У	У	О	У	У	У
Взаимодействие с территориальными и региональными органами ФСОИ, исполнительными органами субъектов Российской Федерации на уровне дирекции	И	И	И	И	О	У	У
Взаимодействие по вопросам обеспечения безопасности производственных процессов с общественными организациями	У	У	У	У	О	У	У
Организация работы территориальной пожарно-технической комиссии	У	У	У	О	У	У	И

Система управления пожарной безопасностью | 04.07.2012

**Матрица ответственности по реализации процесса «Обеспечение пожарной безопасности» на полигоне Октябрьской железной дороги**

Функция	Региональная дирекция				Структурное подразделение		НО
	НГ	НЗрег	НЗрес	НДТ	Региональная дирекция	Структурное подразделение	
Организация разработки предложений по реализации инвестиционной программы дороги и других структурных подразделений ОАО «РЖД», находящихся в границах железной дороги и обеспечении ее выполнения					У	О	И
Подготовка предложений по перспективным и годовым планам мероприятий, в том числе по инвестиционным проектам, по вопросам пожарной безопасности, по подразделениям и дочерним зависимым объектам ОАО «РЖД», расположенным в границах железной дороги						У	И
Подготовка предложений о перспективных и годовых планах мероприятий, в том числе по инвестиционным проектам, по вопросам пожарной безопасности, для включения в программы филиалов ОАО «РЖД»						У	И

Система управления пожарной безопасностью | 04.07.2012

*понятно, почему*

**Оформление**

*Всё просто!*

1. Текст
2. Списки
3. Изображения
4. Таблицы
5. Графики и схемы

*Хорошая новость: у нас есть шаблон!*





**Заголовок в одну или две строки**  
Шрифтом Verdana regular 22/27 pt

Подзаголовок в одну или несколько строк  
Шрифтом Verdana regular 16/18 pt

Имя презентующего  
Дата: Verdana 10/13 pt



## Содержание

1. Раздел 1
2. Раздел 2
3. Раздел 3
4. Раздел 4

3 | Тема презентации | ДД.ММ.ГГ 

**RZD-Red**

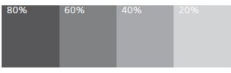
Pantone	1795C
CMYK	0-100-95-0
RGB	205-37-44
RAL	3020

White

Pantone	-
CMYK	255-255-255
RGB	9010
RAL	-

**Black**

Pantone	Process black
CMYK	0-0-0-100
RGB	30-30-30
RAL	9017




7012	7046	7040	7047
------	------	------	------

**Заголовок в одну или две строки**  
шрифтом Verdana 22/27 pt

**Верстка в одну колонку, выравниваем по левому краю**

Текст в одну колонку, шрифт Verdana 14/16 pt  
Эффективность любой наружной рекламы (в том числе и крышной)  
Напрямую зависит от ее просматриваемости.

5 | Тема презентации | ДД.ММ.ГГ 

**Заголовок в одну или две строки**  
шрифтом Verdana 22/27 pt



**Верстка в одну колонку с изображением и пояснительным текстом**

Текст в одну колонку, шрифт Verdana 12/14 pt  
Эффективность любой наружной рекламы (в том числе и крышной)  
Напрямую зависит от ее просматриваемости.  
Любое здание, расположенное в черте города, располагается на нескольких транспортных магистралях

Текст в одну колонку шрифт Verdana 10/13 pt.  
Эффективность любой наружной рекламы (в том числе и крышной) напрямую зависит от ее просматриваемости

9 | Тема презентации | ДД.ММ.ГГ 

**RZD-Beige**

Pantone	5865C
CMYK	9-3-37-9
RGB	206-204-160
RAL	1000

**RZD-Green**

Pantone	5777C
CMYK	26-9-58-19
RGB	163-168-107
RAL	6021

**RZD-Blue**

Pantone	3015C
CMYK	100-36-3-21
RGB	0-102-161
RAL	5017





Используйте утвержденный шаблон и корпоративные цвета.

# Нет!

**РЖД** Октябрьская  
железная дорога

## Приобретение зарядного устройства АЗР 75А-80В 0,386млн.руб

Требуемое устройство по зарядке пассажирских вагонов, необходимо для организации технического обслуживания вагонов в объеме ТО-3- стоимость – 350-400 тысяч. В настоящее время на ППВ Ржев используется устаревшие модель зарядных устройств (1968 года выпуска), не обеспечивающая необходимых параметров для зарядки аккумуляторных батарей: тока заряда, КПД, мощности, габаритов, массы, возможность ускоренной зарядки, автоматического отключения.

Согласно расходов 2013 года :

стоимость ТО-3 в рамках договорных отношений **-114 тысяч /вагон +60тыс рублей** / дополнительные затраты по пересылке вагонов ( работа проводника сопровождения «Сплав»)

количество вагонов подлежащих ремонту в объеме ТО-3 в 2013 году 12 шт.

расходное количество ТМЦ по нормативу **33,7тыс.руб/ вагон**

штат работников ( увеличения не требуется, перераспределение внутри депо ввиду падение объемов работ по локомотивной тяги) .

**Инвестиции – 0,386 млн.руб**

**Срок окупаемости зарядного устройства 3-4мес.**



Соблюдайте шрифт .

Избегайте сплошных блоков текста .

# Нет!

## Распределение полномочий между членами аудиторской группы по СТО РЖД 1.15.002-2008



- п.5.2.3-** Обеспечение безопасности технологических процессов;
- п.5.2.4** – Обеспечение безопасной эксплуатации производственного оборудования (инструмента, приспособлений);
- п.5.2.6-** Улучшение условий труда работников;
- п. 5.2.7-** Обеспечение работников спецодеждой , спецобувью и СИЗ;
- п.5.2.10-** Информационное обеспечение в области охраны труда
- п.7.2** -Разработка и пересмотр нормативных документов по охране труда.
- п.7.3-** Передача, сбор и обмен информацией
- р. 9-** Совершенствование СУ ОТ.
- р.10** – Обеспечение электробезопасности



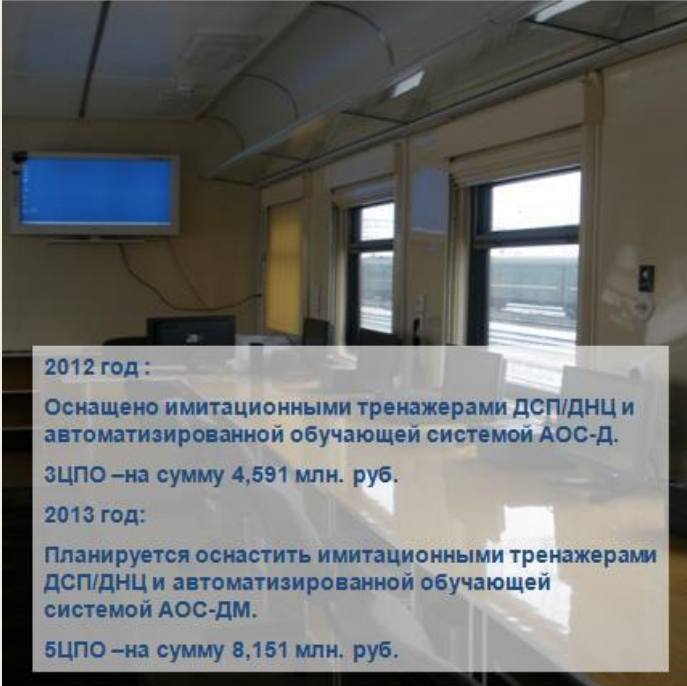
### **Р. 4** Основные элементы СУОТ

- п.5.1** Основные направления политики
- п.5.2.5** -Обеспечение безопасной эксплуатации зданий, строений и сооружений;
- п. 5.2.8-** Обеспечение работников санитарно-бытовым и лечебно-профилактическим обслуживанием;
- п. 5.2.9-** Обучение работников по охране труда и совершенствование форм и методов обучения;
- п.5.3** -Участие работников в управлении охраной труда
- п.6.2-** Структура системы управления охраной труда;
- п.6.3** - Обязанности и ответственность руководителей и специалистов;
- п.6.4** - Организация подрядных работ
- п.6.6-** Стимулирование работ по охране труда
- п.7.4-** Организация обучения по охране труда и проверки знаний требований охраны труда, электробезопасности, пожарной и промбезопасности;
- п. 7.5-** Расследование несчастных случаев на производстве и профессиональных заболеваний;
- п.7.6.17-**обеспечение пожарной безопасности
- р. 8-** Оценка состояния охраны труда и эффективности функционирования СУ ОТ;

Избегайте объёмных списков (оптимально 4–5 пунктов по 4–5 слов) .  
Структурируйте списки .

# Нет!

## Укомплектование центров практического обучения



Дирекция:	ЦПО	КТУ	ВТ
Октябрьская	19	51	8
Калининградская	2	0	0
Московская	23	1	7
Горьковская	20	31	3
Северная	18	18	3
Северо-Кавказская	24	24	4
Юго-Восточная	15	15	3
Приволжская	3	18	4
Куйбышевская	5	10	4
Свердловская	35	0	7
Южно-Уральская	11	12	5
Западно-Сибирская	7	33	4
Красноярская	12	0	4
Восточно-Сибирская	19	0	2
Забайкальская	13	8	3
Дальневосточная	17	35	5
Сахалинская	3	1	1
Всего	246	245	67

2012 год :  
Оснащено имитационными тренажерами ДСП/ДНЦ и автоматизированной обучающей системой АОС-Д.  
3ЦПО –на сумму 4,591 млн. руб.

2013 год:  
Планируется оснастить имитационными тренажерами ДСП/ДНЦ и автоматизированной обучающей системой АОС-ДМ.  
5ЦПО –на сумму 8,151 млн. руб.

Слайд № 7



Лучше никакого изображения, чем неуместное.  
Используйте качественную графику.

# Таблицы должны выглядеть примерно так:

1 Lorem ipsum vis ea tota solum probatus.	4 Lorem	x Ist	x Ut omnes
Nec in falli tempor	8.484	8.860	376
Dicunt aliquip eos	8,0	8,0	0,0
Nec in falli tempor	0,0	0,0	0,0
Mea te affert everti	0,0	0,0	0,0
Total	8.484	8.860	376
Mea te affert everti	8.484	8.860	376
Persius aliquyam ius id, viderer	0,0	0,0	0,0
Et veri	800	575	-225
Fabulas nonummy vituperata sit ex	8,0	8,0	0,0
Vestibulum eu sapien	8.484	8.860	376

2 Lorem ipsum vis ea tota solum probatus.	4 Lorem	Ist	Ut omnes
Nec in falli tempor	8.484	8.860	376
Dicunt aliquip eos	8,0	8,0	0,0
Et veri	0,0	0,0	0,0
3 Mea te affert everti	0,0	0,0	0,0
Persius aliquyam ius id, viderer	0,0	0,0	0,0
Fabulas nonummy vituperata sit ex	800	575	-225
Nec in falli tempor	8,0	8,0	0,0
Dicunt aliquip eos	8.484	8.860	376

**Таблицы**

Разработано 2 варианта изображения таблиц: на белом фоне и на 20% RZD-Grey. Не следует применять оба стиля одновременно в одной брошюре.

- Текст на светлом фоне  
FSRailway Book 8.5 pt  
Цвет – RZD-Grey
- Текст на темном фоне (40% от акцентного и темнее)  
FSRailway Book 8.5 pt  
Цвет – белый
- Выделение  
FSRailway Book 8.5 pt  
Цвет – RZD-Red
- Цвета заливок  
20%, 40% и 60% RZD-Grey
- Тонкие разделительные линии  
Толщина – 0.5 pt, пунктир – 0.5 pt  
с промежутком 1 pt  
Цвет – RZD-Grey
- Толстые разделительные линии  
Толщина – 1 pt, пунктир – 1 pt  
с промежутком 2 pt  
Цвет – RZD-Grey

Значения цветов – см. 01.02

Все значения в mm

# Нет!

# Да!

## Карта проблемных вопросов и предложения по их решению

№	Проблемный вопрос	Причина возникновения проблемы	Принимаемые меры
1	Отсутствие заключенных наряд-заказов с ОДРП на выполнение работ, а также превышение бюджета ОДРП сверх установленных сметной документацией объемов на 119 млн. руб. (404 млн. руб. без учета транспортных расходов) не позволяет сформировать в полном объеме бюджет проекта и выделить лимит финансирования для покрытия дефицита на сопутствующие работы	Разногласие между заказчиком (ДИ) и подрядчиком (ОДРП) в части включения в наряд-заказы, учтенных сметной документацией, но не подтверждаемых ОДРП транспортных расходов	В ОДРП направлены протоколы разногласий к наряд-заказам, в соответствии с которыми ДИ гарантирует принятие всех фактических и транспортных расходов ОДРП при предоставлении подтверждающих документов (транспортные накладные и первичные документы подтверждающие фактические затраты)
2	Дефицит средств на сопутствующие работы по отношению к утвержденной сметной документации в размере 328,8 млн. руб.	Снятие ЦДИ средств после заключения договоров на сопутствующие работы	Направлены обращения в ЦДИ Перераспределение лимита финансирования на <u>сопутствующие работы</u> после заключения наряд-заказов
3	Нарушение выполнения бюджетных показателей, выполнение программы 51,3% к плану года.	Не предоставление ОДРП актов выполненных работ в соответствии с ЦУКС-799 по фактически выполненным работам	ОДРП предоставить заказчику акты формы КС-2 по фактически сложившимся на 01.11.13 г. затратам с подтверждающими док-ми.

10 Доклад о ходе реализации инвестиционного проекта «Реконструкция (модернизация) железнодорожного пути» в 2013 году



## Нами разработаны меры по решению проблем

Проблема	Причина	Решение
1 Бюджет не определен	Разногласие между заказчиком (ДИ) и подрядчиком (ОДРП)	Протоколы разногласий
2 Дефицит средств - 328,8 млн. руб.	Снятие средств	Перераспределение лимита финансирования
3 Нарушение бюджетных показателей 51,3%	Не предоставлены акты	Предоставить акты

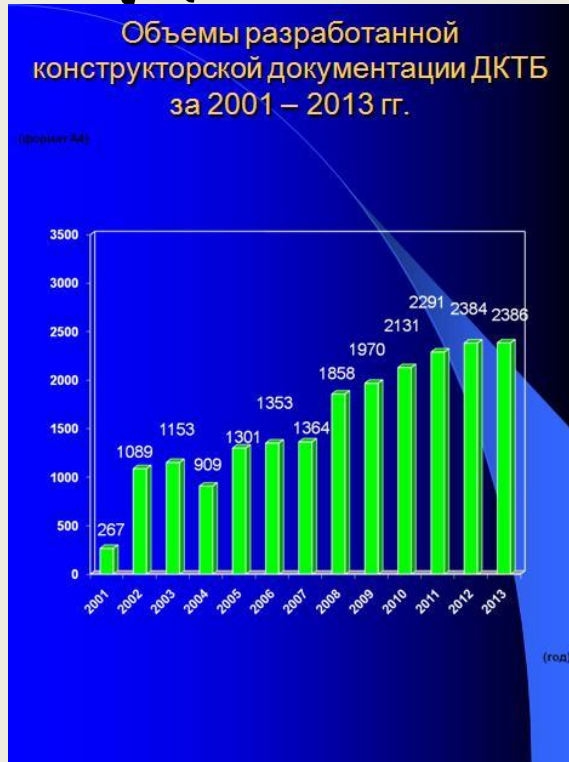
13 Инвестпроект «Реконструкция (модернизация) железнодорожного пути» в 2013 году

12.11.2013 года



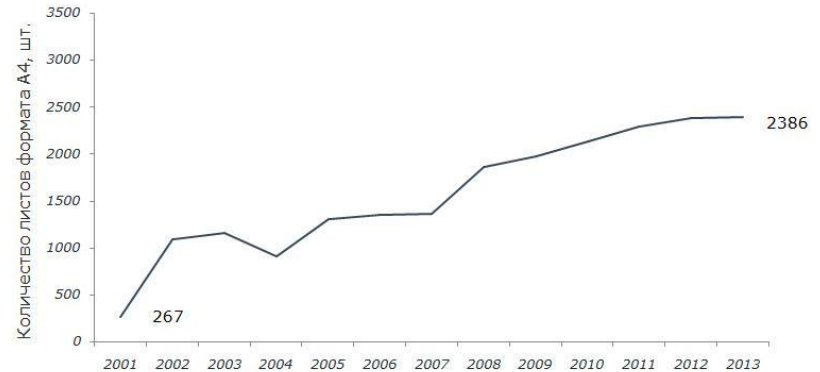
Избегайте больших таблиц.  
Удалите ненужное.  
Выделяйте данные.

# Нет!



# Да!

Объем разработанной конструкторской документации ДКТБ за 2001 – 2013 гг. увеличился на порядок

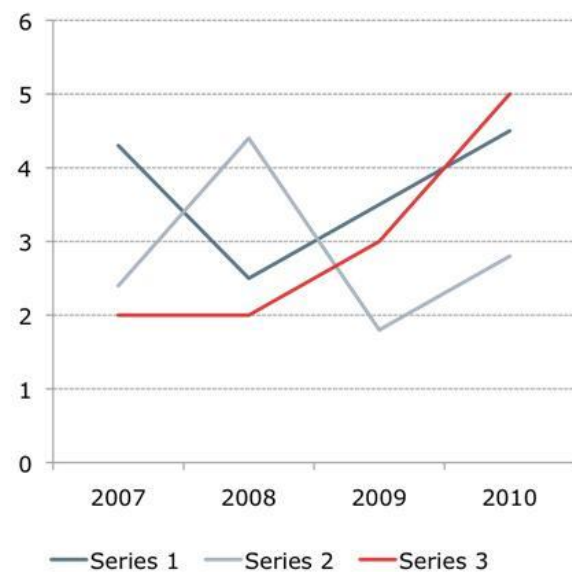


Выберите правильный тип представления данных.  
Соблюдайте требования шаблона.  
Удалите лишнее.  
Измените заголовок.

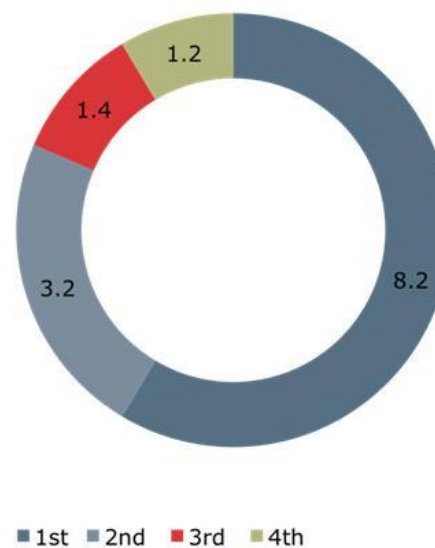
Вообще говоря, внешний вид графиков тоже определён стандартом

## Заголовок в одну или две строки шрифтом Verdana 22/27 pt

Название, Verdana 12 pt, regular

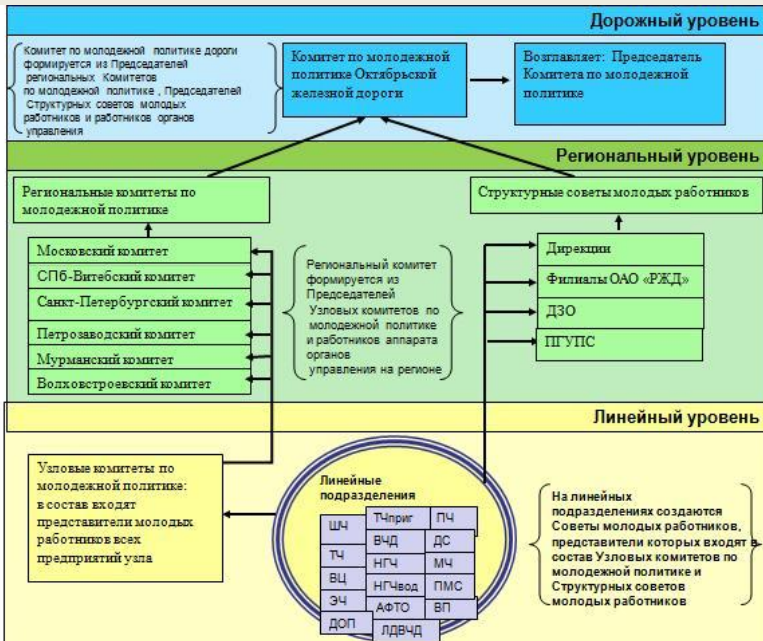


Название, Verdana 12 pt, regular



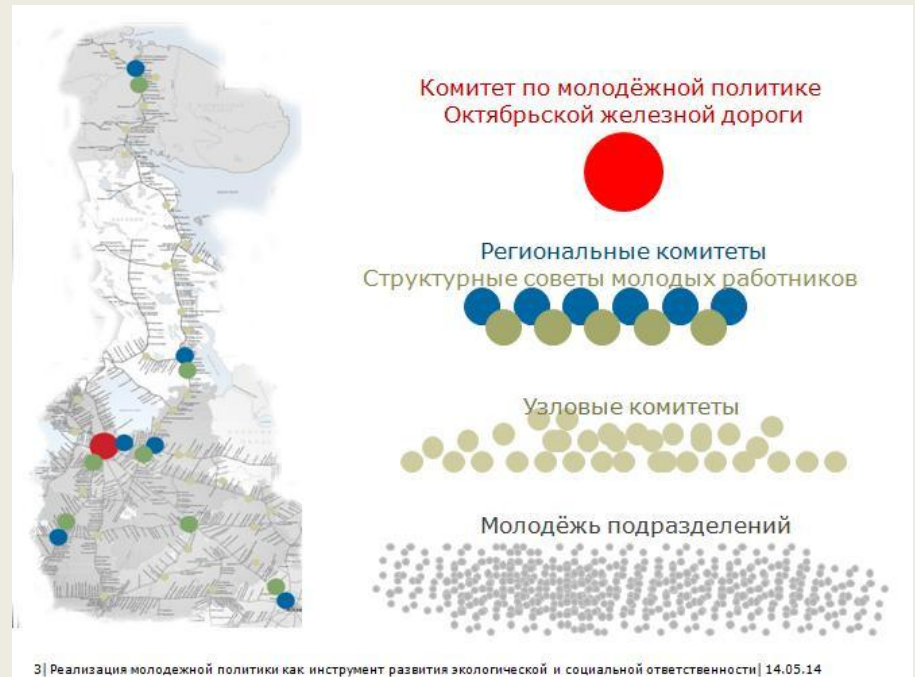


# Нет!



3 | Реализация молодежной политики как инструмент развития экологической и социальной ответственности | 14.05.14

# Да!



Упрощайте схемы там, где это возможно.  
Где невозможно – разбивайте на несколько слайдов.

# Нет!

Спасибо за внимание

Пожалуйста, не распечатывайте эту презентацию и прилагаемые файлы без необходимости. Давайте бережно расходовать бумагу!  
«Человек, думающий о будущем».



# Да!

Наши поезда самые поездатые на свете!

Пожалуйста, не распечатывайте эту презентацию и прилагаемые файлы без необходимости. Давайте бережно расходовать бумагу!  
«Человек, думающий о будущем».



В финальном слайде не используйте «Спасибо за внимание»

**Подача**

# ождания



*реальность*



*...спустя 20 минут такой реальности*



*Всё просто!*

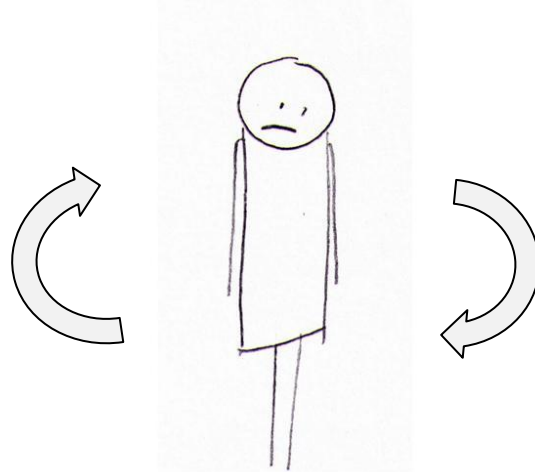
1. Не читайте по бумажке
2. Будьте понятными

Эти книги стоит прочитать :





мне платят мало, потому что



я работаю плохо, потому что

Будьте свободны!

