

Муниципальное бюджетное
общеобразовательное учреждение
средняя общеобразовательная
школа № 20г. Пензы



2014 г.

Цель

Самореализация.
Завоевание рынка на районном уровне.

Миссия
Я

Обучение младшего и среднего звена школьников моделированию шоколада.



Задачи

Исследовать рынок

Выработать бизнес-стратегию и реализовать предпринимательскую идею

Реализовать продукцию в условиях конкуренции

Оценить изделия в отношении их соответствия требованиям технической эстетики

Разработать сценарий проведения мастер-классов

Проверить соответствие принимаемых решений требованиям техники безопасности, производственной санитарии

Наша продукция



Мастер-классы

«Шоколад и здоровье»



«Наш любимый шоколад»



«Шоколад – польза или вред»



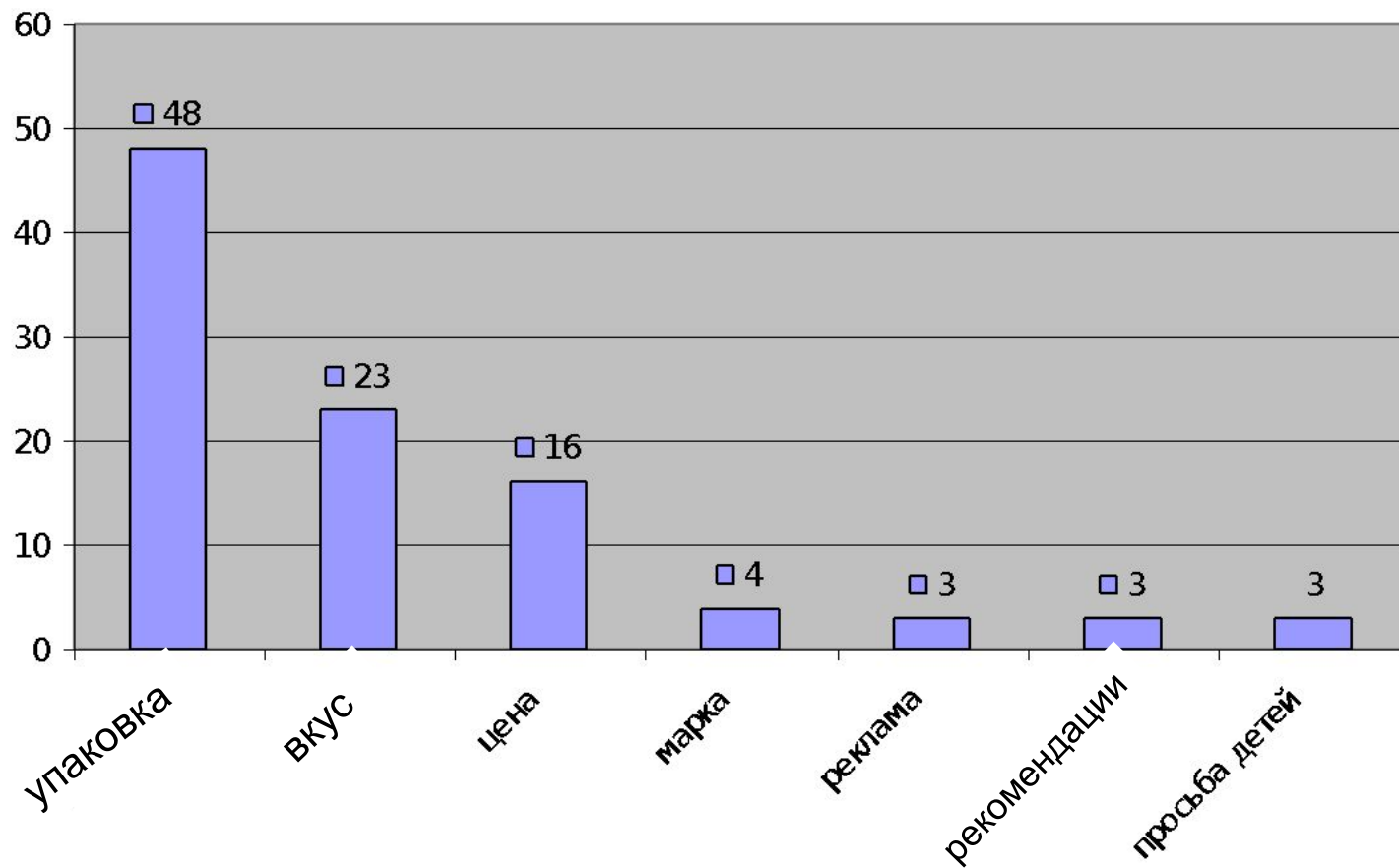
«Выбираем качественный шоколад»



Рекламный буклет с рекомендациями потребителю

Социологический опрос

критерии выбора шоколада



важно
36%

■ %

важно
36%

важно
41%

маловажно
20%

очень важно
0%

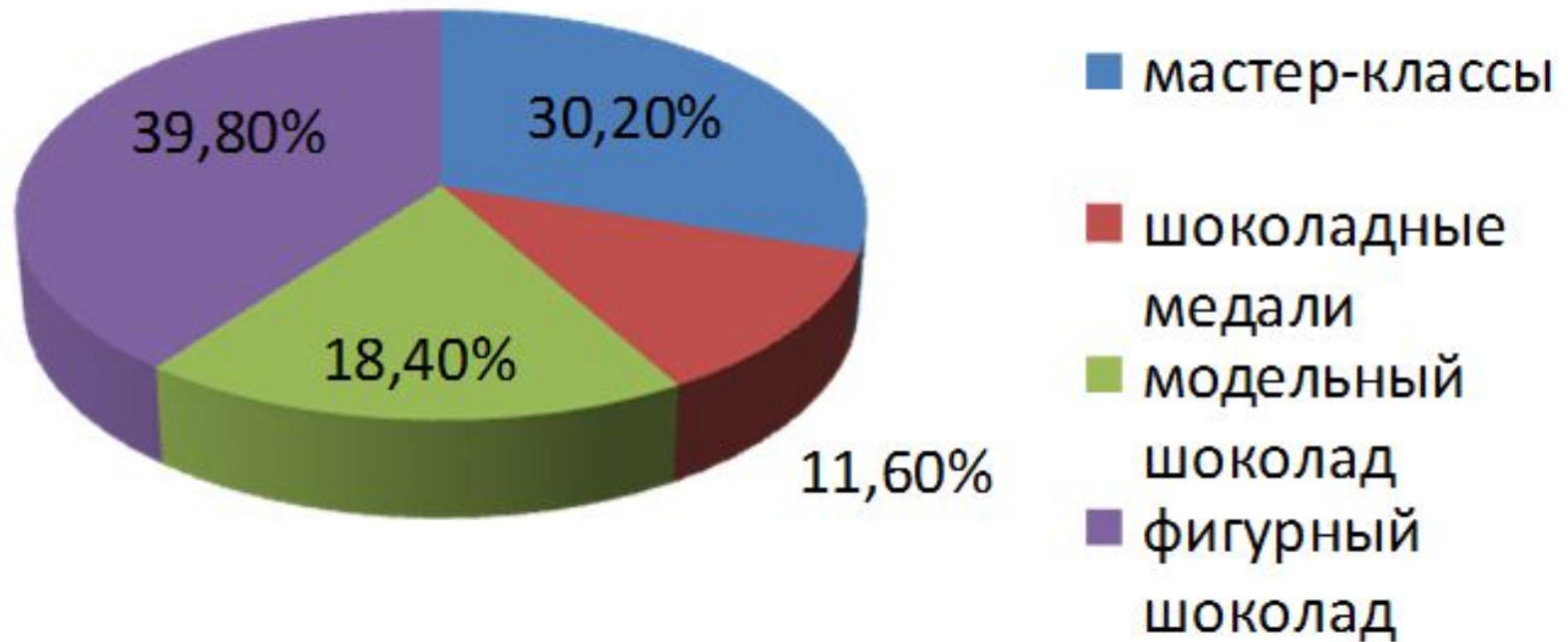
нет ответа
4%

■ СладКо"

м"

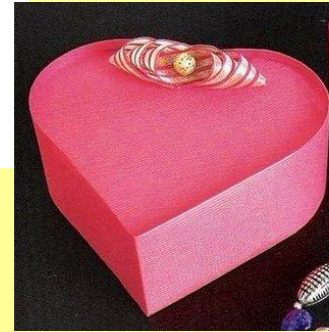
Маркетинговое исследование

Продажи



Расчет Себестоимости изделия

№	Наименование продуктов	Количество	Цена (за 1 единицу)	Всего
1.	Шоколад без добавок	150гр.	35 руб.	70 руб.
2.	Вода	36 гр.	0	0
3.	Пищевой краситель	1/5 ч.л.	12 руб.	4 руб.
4.	Упаковка	30/30 см.	18 руб.	9 руб.
5.	Затраты электроэнергии	2 кВт	10 руб.	20 руб.
Итого			103 рубля	



Размер:
Длина - 10см.
Ширина -10см.
Толщина -1.5 см.



Финансовый план

А. Доход от реализованной продукции

<input type="checkbox"/> Модельный шоколад	6000 руб.
<input type="checkbox"/> Фигурный шоколад	+ 4500 руб.
<input type="checkbox"/> Шоколадные медали	+ <u>1560 руб.</u>
Подитог	= 3230 руб.

Б. Себестоимость реализованной продукции

<input type="checkbox"/> Упаковка	300 руб.
<input type="checkbox"/> Сырьё	+ 2000 руб.
<input type="checkbox"/> Пищевые красители	+ <u>400 руб.</u>
Подитог	= 2700 руб.

Валовая прибыль (А - Б) = 9360руб.

В. Операционные затраты

<input type="checkbox"/> Оплата труда персонала	1000 руб.
<input type="checkbox"/> Аренда, эксплуатационные расходы, коммунальные платежи	+ 500 руб.
<input type="checkbox"/> Расходы на маркетинг и сбыт	+ 500 руб.
<input type="checkbox"/> Административно-управленческие расходы	+ 200 руб.
<input type="checkbox"/> Иные текущие расходы	+ 500 руб.
<input type="checkbox"/> Возврат финансирования на открытие бизнеса	+ <u>1500 руб.</u>
Подитог	= 5660 руб.

Чистая прибыль до налогообложения = 3600 руб.
(Валовая прибыль – Операционные затраты)

Производственный план

Производственный план

Производство и реализация продукции:

Шоколадные медали– 52 шт.

Модельный шоколад- 60 шт.

Фигурный шоколад– 96 шт.

Услуги:

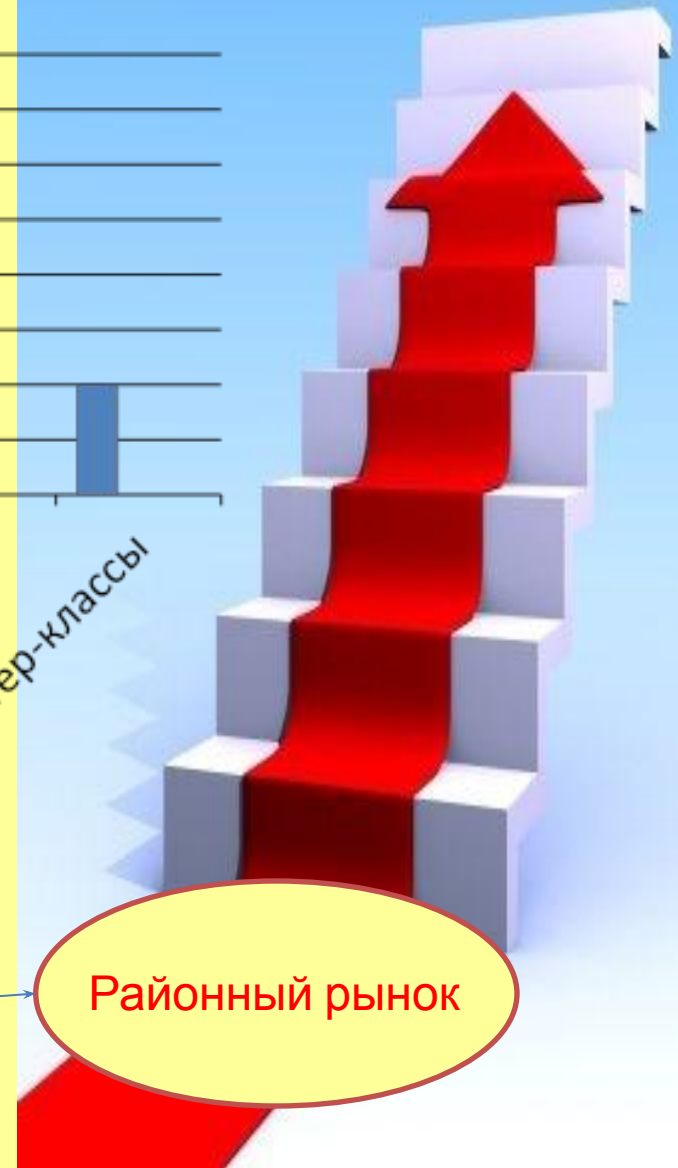
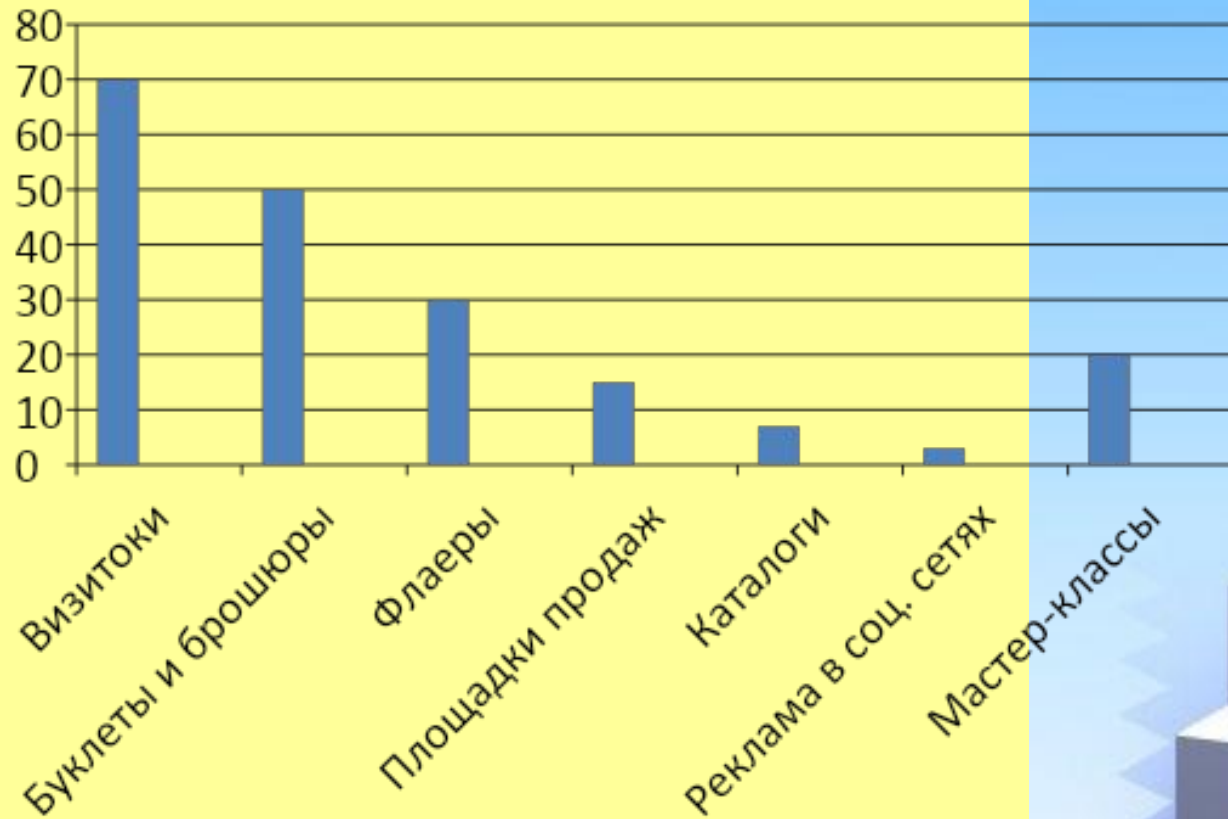
Поведению мастер – класса (5 занятий)

Проведение классного часа (3 занятия)

Проведение ролевой игры (2 занятия)



План продвижения



Аренда места в
торговой точке

**Площадки
продаж**

Районный рынок

Анализ конкуренции и преимущество перед

конкурентами

- ❖ Мобильное изменение ассортимента
- ❖ Сладкий сувенир выполнен в эксклюзивном дизайне
- ❖ Цена изделия
- ❖ Ассортимент



ОБЛАКО

Шоколад своими руками



«ОБЛАКО»

Контактная информация.

Юридический адрес:

Муниципальное бюджетное

общеобразовательное

учреждение средняя

общеобразовательная школа №

20 г. Пензы

Тел.: 89273646087

E-mail: ms.ovcharenko@mail.ru

Официальный сайт:

<https://vk.com/oblako201>

Наш вкуснейший сувенир
Вам откроет новый мир!