

*Технология выполнения декоративной
штукатурки "Короед".*

*Технология окрашивания стен
эмалевыми составами валиком.*

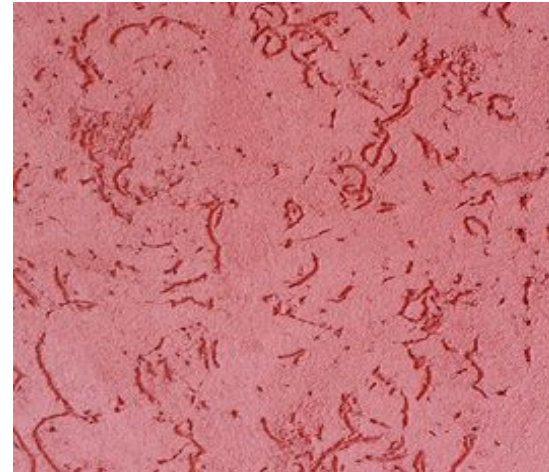
Технология настилки линолеума.

Обработка древесины.



Технология выполнения декоративной штукатурки "Короед"

- 1. Организация рабочего места*
- 2. Подготовка поверхности*
- 3. Приготовление декоративной смеси «Короед»*
- 4. Нанесение декоративной смеси на основание*



Инструменты, приспособления, инвентарь.

Строительный миксер



Тёрка



Ёмкость для приготовления смеси



*Сухая смесь
«Короед»*



*Металлические
шпателя*



*Нанесение декоративной штукатурки на заранее
прогрунтованное основание*



www.odyssey2000.ru

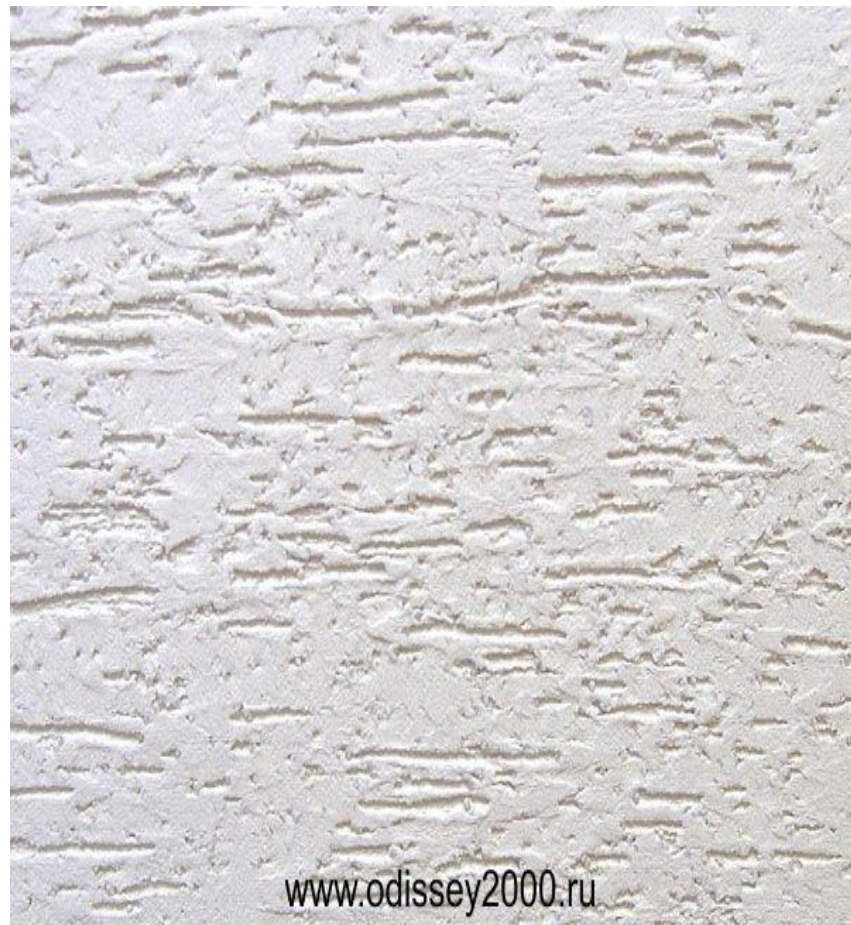
*Формирование толщины слоя, снятие лишнего до
максимальной толщины заполнителя*



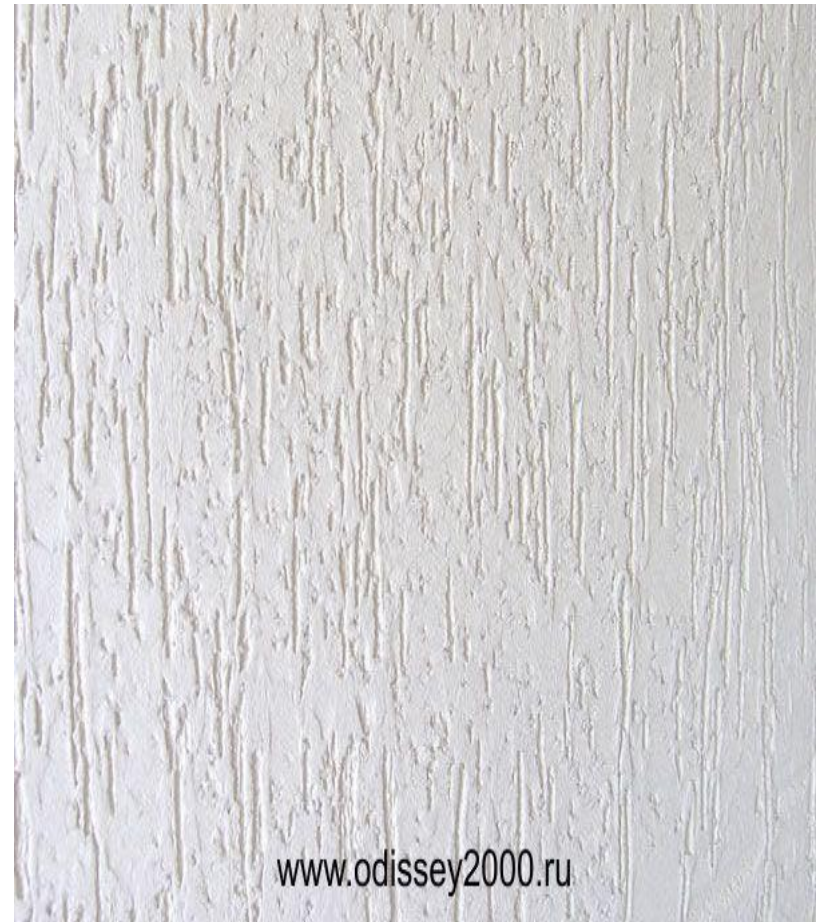
Круговыми движениями формируем фактуру "блуждающий короед"



*Движениями влево- вправо формируем фактуру
"горизонтальный короед"*



*Движениями вверх-вниз формируем фактуру
"вертикальный короед"*



Движениями влево- вправо и вверх- вниз формируем фактуру «перекрёстный короед».



окрашивание стен эмалевой краской с помощью валика.

- 1. Организация рабочего места*
- 2. Подготовка поверхности*
- 3. Приготовление окрасочного состава*
- 4. Нанесение окрасочного состава*
- 5. Контроль качества работы*

Строительные материал, инструменты и приспособления

Лоток



Валик



Эмалевая краска



Технологические операции



Технология настилки линолеума

- 1. Организация рабочего места с соблюдением техники безопасности*
- 2. Подготовка основания для настилки линолеума*
- 3. Подготовительные работы (подготовка линолеума и выбор клея)*
- 4. Приклеивание линолеума*
- 5. Контроль качества работ*



Строительные материал, инструменты и приспособления



Технологические операции



Демонтаж полов





Спасибо за внимание

