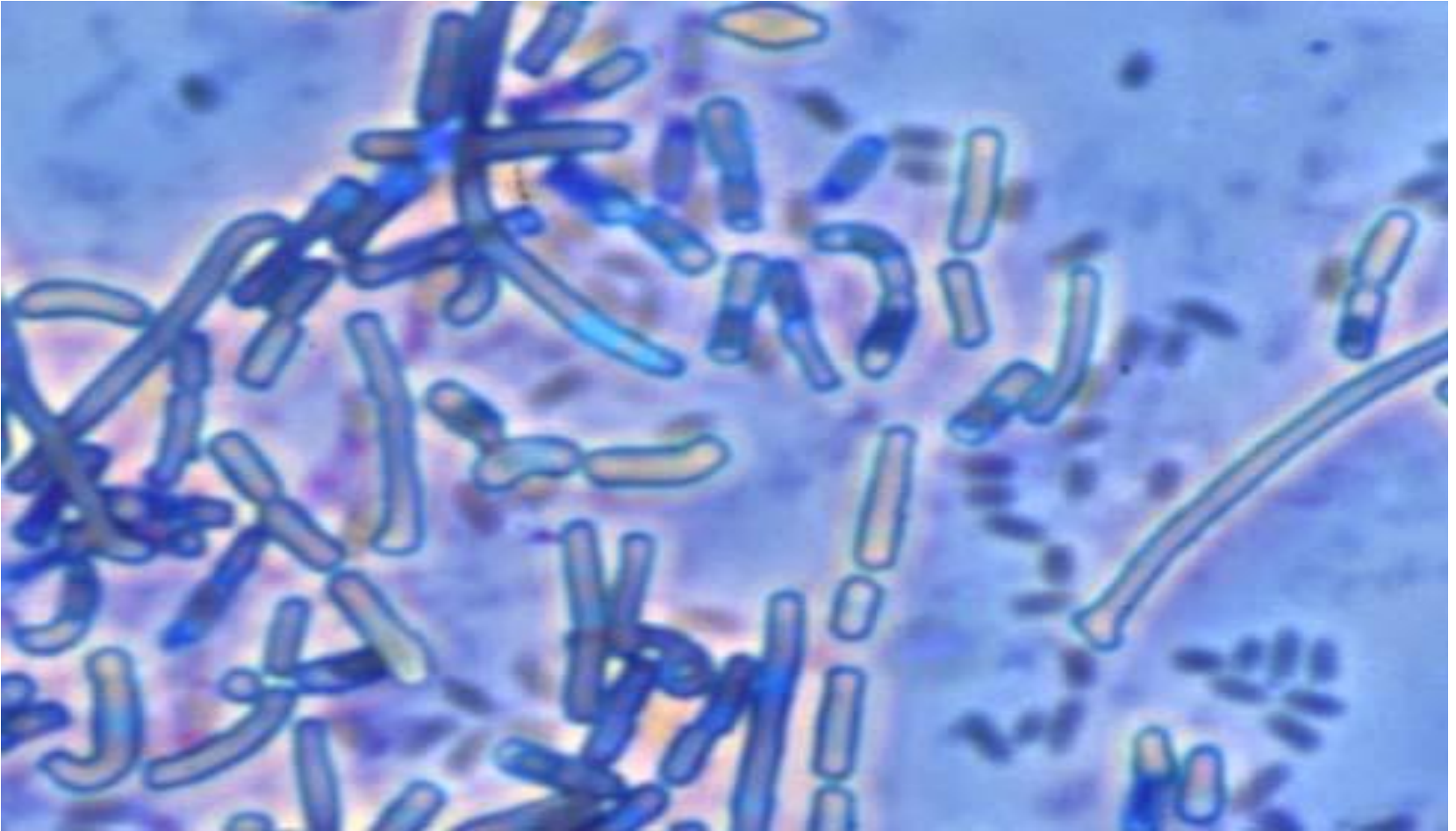


Сибирская язва



1. Возбудитель сибирской
язвы



2. Строение возбудителя



3. Палочковидные бактерии,
бациллы сибирской язвы.



4. Сибирезвенные
бациллы



5.В. anthracis (окраска
по Грамму)



6.Рост сибиреязвенных
бацилл на МПА



7. Дифференцировка *B. anthracis* от сапрофитных бактерий.



8. Сибирская язва у
человека



9. Сибирская язва у змеи.

Сибирская язва: симптомы и профилактика

Bacillus Anthracis



Неподвижная, крупных размеров палочка (5-10 x 1-1,5 мкм) с обрубленными концами

Возбудитель

Бациллы антрецис хорошо растут на мясопептонных средах. Они выделяют **экзотоксин** – сильнодействующий яд, вызывающий отек. Вне организма человека или животного образует споры с большой устойчивостью к физико-химическим воздействиям, сохраняющиеся во внешней среде до **10 лет**



Источник инфекции

Домашние животные (крупный рогатый скот, овцы, козы, верблюды, свиньи)



Заражение человека

- Контактным путем (при разделке туш животных, обработке шкур и т.п.)
- При употреблении в пищу продуктов, загрязненных спорами
- Через воду, почву, меховые изделия и т.д.

Формы

Легочная

Заражение происходит при вдыхании пыли со спорами или вегетативными формами возбудителя сибирской язвы



Летальность: **100%**

Кишечная

Заражение происходит при употреблении инфицированных продуктов



Летальность: **около 50%**

Профилактика



Выявленных больных животных следует изолировать, а их трупы сжигать; инфицированные объекты необходимо обеззараживать



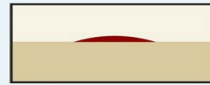
Лица, находившиеся в контакте с больными животными или заразным материалом, подлежат активному врачебному наблюдению в течение 2 недель

Кожная

(наиболее распространенная)



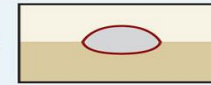
Летальность: **10-20%**



Появляется пятно красноватого цвета, похожее на укус насекомого, начинается зуд



Пятно заметно уплотняется, зуд усиливается, переходя нередко в жжение



Развивается везикула – пузырь, наполненный серозным содержимым, затем кровью



При расчесывании пузырек срывается, и образуется язва с черным дном

Поднимается температура, головная боль, появляется расстройство аппетита



Края язвы начинают припухать, образуя воспалительный валик



Возникает отек, который начинает быстро распространяться



Дно язвы западает, по краям образуются «дочерние» везикулы



Язва достигает **8-15 мм** и с этого момента называется сибирезанновым карбункулом

Далее:



Рост язвы продолжается 5 – 6 дней



Болевой синдром отсутствует



Язва трехцветной окраски: черный цвет в центре, вокруг желтоватая кайма, далее – багровый вал



При благополучном течении болезни температура снижается, уменьшается отек, рана заживает с образованием рубца

Лечение



Независимо от клинической формы болезни лечение состоит в использовании специфического противосибирезаннового глобулина и антибиотиков

10. Симптомы и профилактика