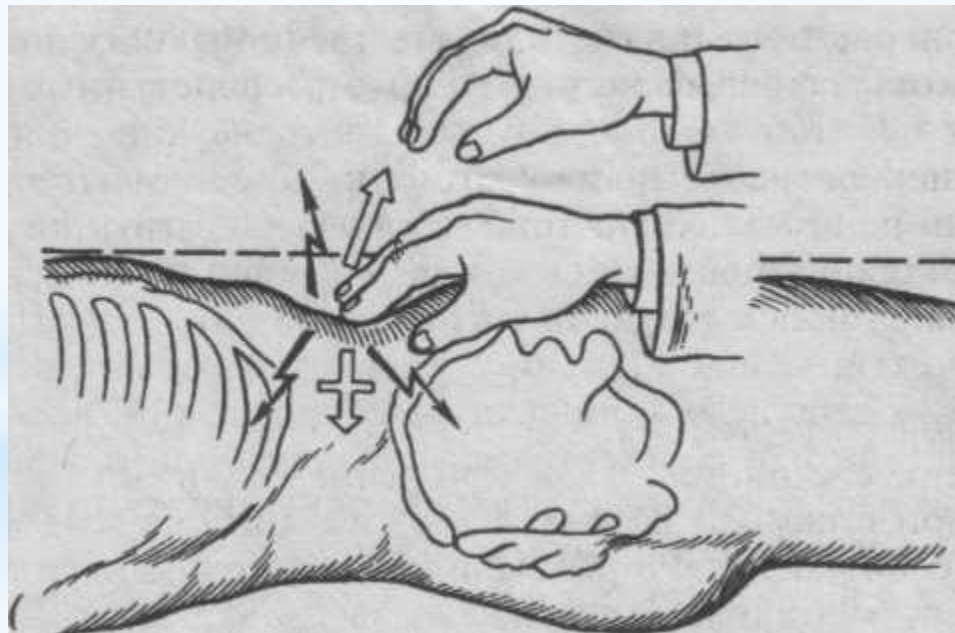


# \* СИМПТОМЫ

# Симптом Щеткина-Блюмберга

- резкое усиление боли в животе при быстром снятии пальпирующей руки с передней брюшной стенки после надавливания.

Симптом раздражения брюшины, в большинстве случаев – признак воспалительного процесса, в который вовлечена брюшина: перитонит, перитонизм и прочие.



# Симптом Кера

-болезненность при пальпации на вдохе в точке проекции желчного пузыря.



# Симптом Мюсси-Георгиевского (френикус симптом)

- болезненность при пальпации между ножками грудино-ключично-сосцевидной мышцы справа. Боль иррадирует вниз.



# Симптом Ортнера

- болезненность при поколачивании по краю правой реберной дуги (обязательно поколачивание по обеим реберным дугам для сравнения).

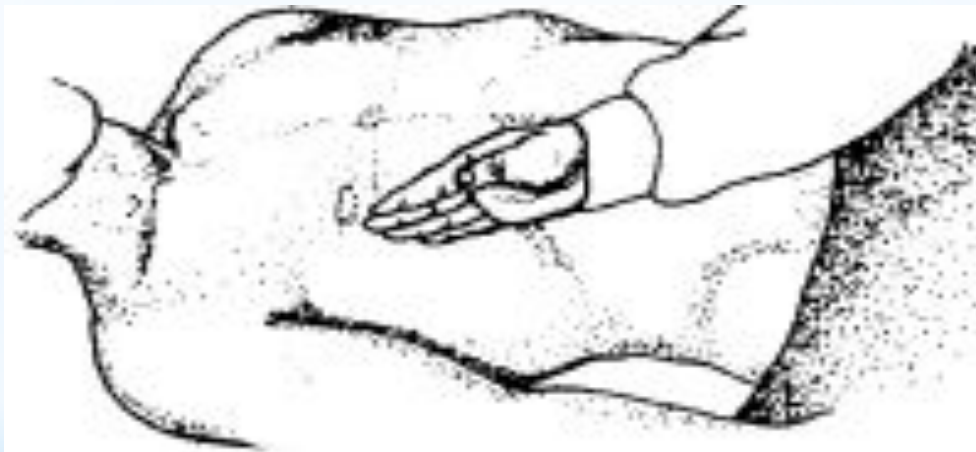


Рис. 59. Определение симптома Грекова-Ортнера

# Симптом Бартомье-Михельсона

- усиление болезненности при пальпации слепой кишки в положении больного на левом боку. (Симптом Бартомье-Михельсона определяется при остром аппендиците)



# Симптом Воскресенского (симптом рубашки)

- врач левой рукой натягивает рубашку больного за нижний край. Больной делает вдох, а в это время врач кончиками пальцев делает скользящее движение сверху вниз по направлению к правой подвздошной области. При окончании скользящего движения резко усиливается болезненность. (Симптом Воскресенского (рубашки) определяется при остром аппендиците)



# Симптом Ровзинга

- усиление болей в правой подвздошной области при сдавлении сигмовидной кишки и одновременном толчкообразном давлении на нисходящую ободочную кишку. (Симптом Ровзинга определяется при остром аппендиците)

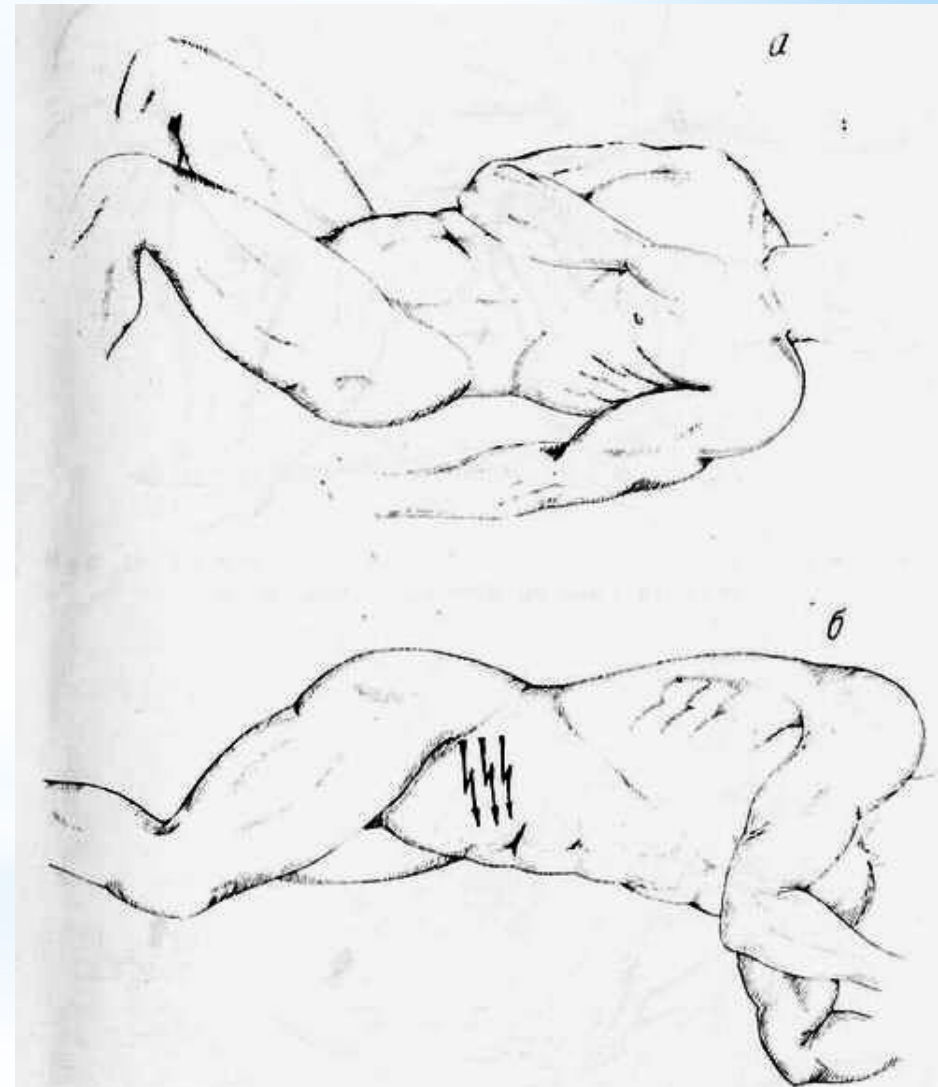


Рис. 8. Симптом Ровзинга



# Симптом Ситковского

- возникновение или усиление болей в правой подвздошной области в положении больного на левом боку



Р и с. 9. Симптом Ситковского:

*a* — боль в животе при положении больного на спине отсутствует; *б* — появление болевых ощущений в животе при повороте больного на левый бок

# Симптом Мейо-Робсона

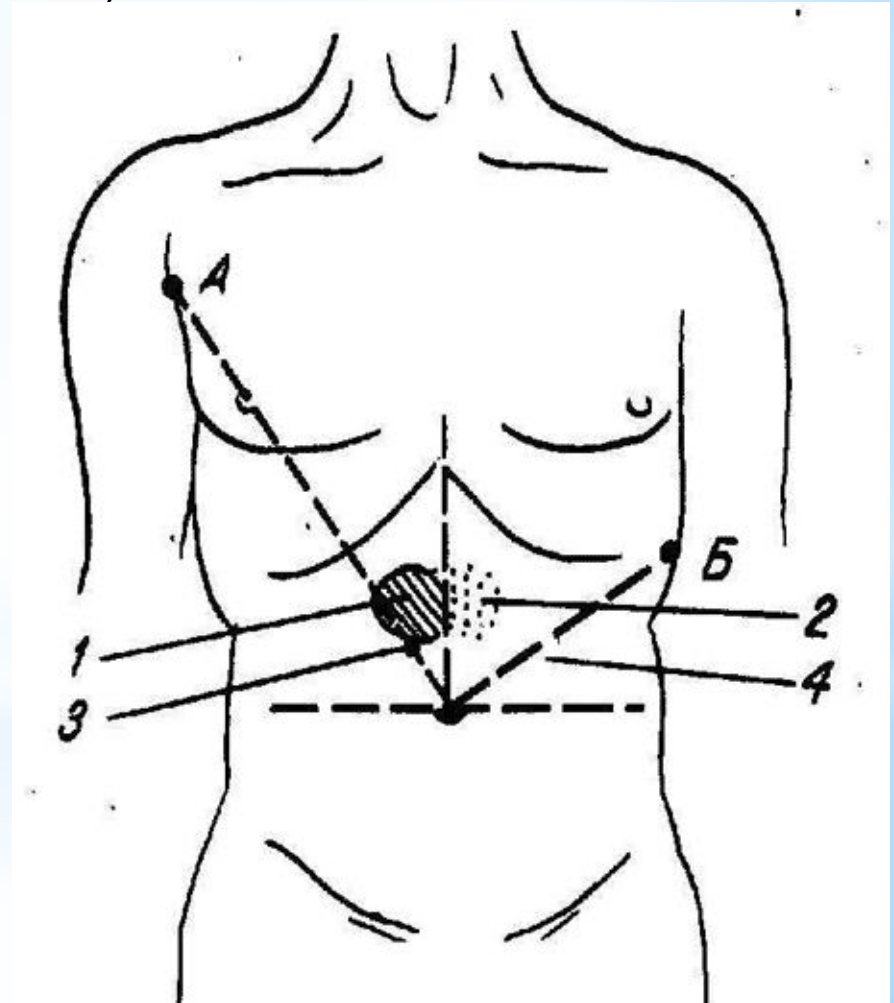
Определяется болезненность в области левого реберно-позвоночного угла (при воспалении поджелудочной железы).

Зоны кожной болезненности при панкреатите.

1 - зона Шоффара; 2 - зона Губергрица-Скульского;  
3 - точка Дежардена; 4 - точка Мейо - Робсона.

А - линия, соединяющая пупок с подмышечной впадиной;

Б - линия, соединяющая пупок с серединой реберной дуги.



# Симптом Пастернацкого

- болезненность в области почек при поколачивании в поясничной области



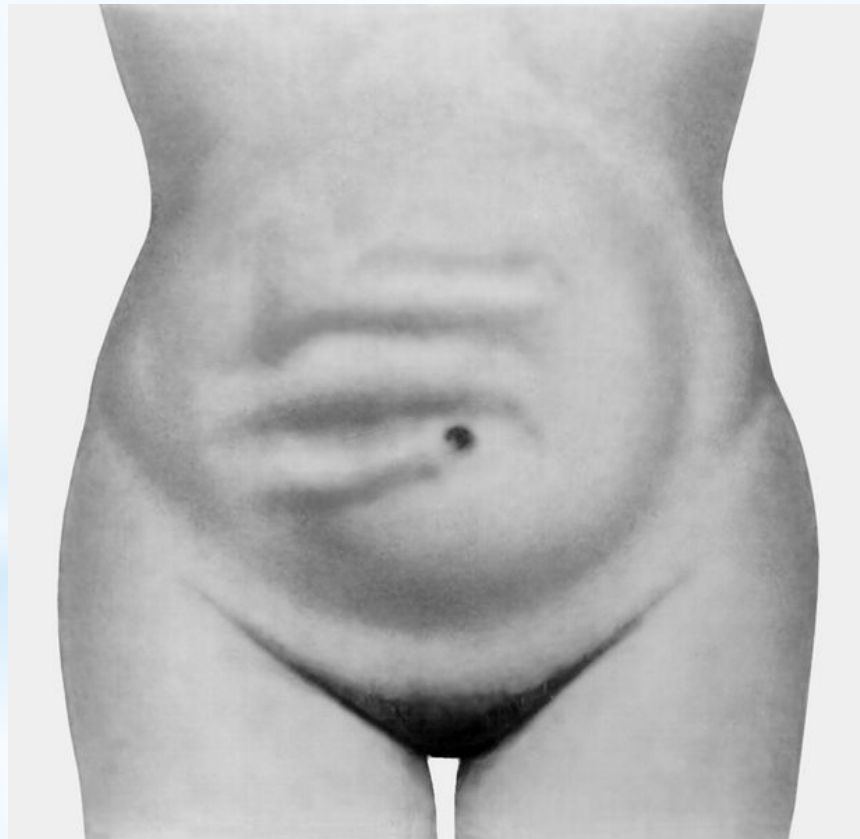
# Симптом «кашлевого толчка»

- восприятие пальцем исследующего, введенным в предполагаемые грыжевые ворота, толчка при кашле больного; признак наружной грыжи живота.



# Симптом Валя

- признак непроходимости кишечника: локальный метеоризм или выпячивание отдела кишечника выше уровня препятствия (видимая асимметрия живота, прощупываемая кишечная выпуклость, видимая глазом перистальтика, слышимый при перкуссии тимпанит)



# Симптом Склярова

- признак непроходимости толстой кишки: в растянутой и раздутой сигмовидной кишке определяется шум плеска при легком сотрясении живота (симптом острой кишечной непроходимости).