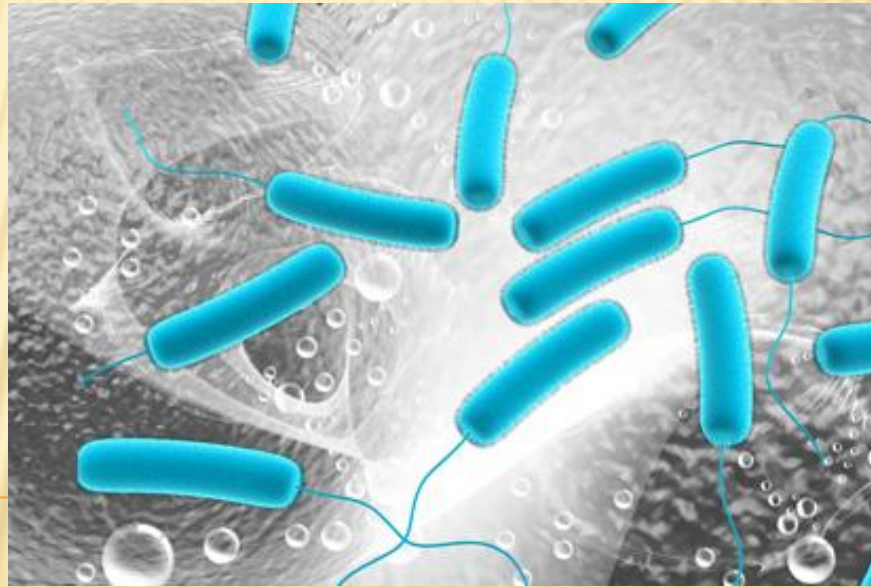
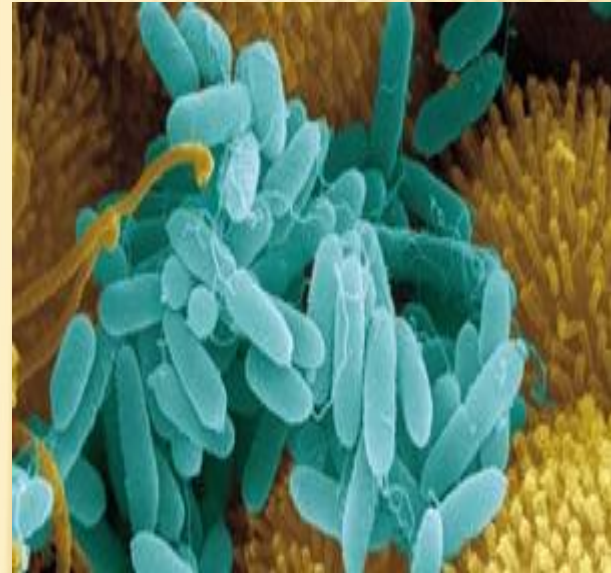


СИНЕГНОЙНАЯ ПАЛОЧКА,



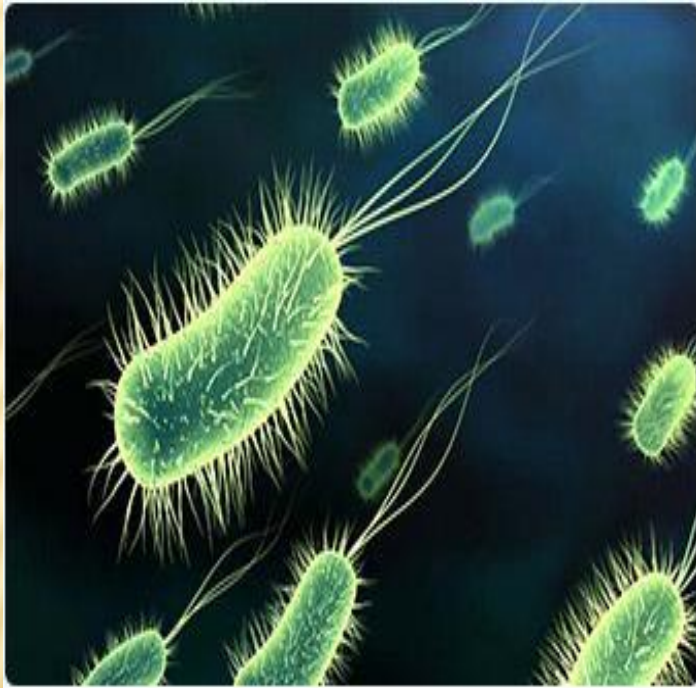
СИСТЕМАТИКА

- Царство: Бактерии
- Тип: Протеобактерии
- Класс: Gamma Proteobacteria
- Порядок: Pseudomonadales
- Семейство: Pseudomonadaceae
- Род: Pseudomonas
- Вид: Pseudomonas aeruginosa



*Pseudomonas
aeruginosa*

МОРФОЛОГИЯ



*Pseudomonas
aeruginosa*



Рис. 3.67. Электронограмма среза *P. aeruginosa*. Видна типичная для грамотрицательных бактерий клеточная стенка и деление «перетяжкой» (препарат А. С. Селезнева)

*Ультраструктура
Pseudomonas aeruginosa*

ФАКТОРЫ ПАТОГЕННОСТИ

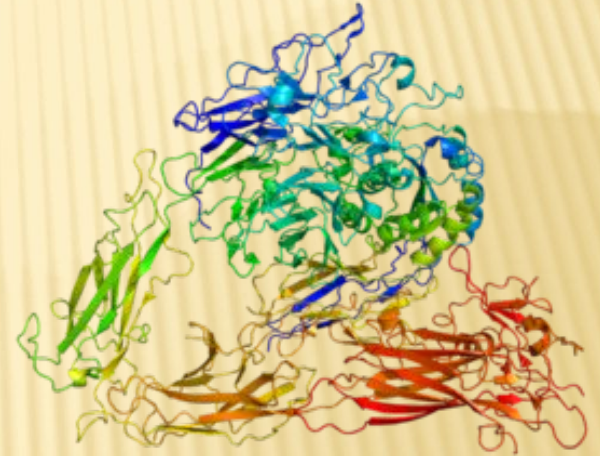
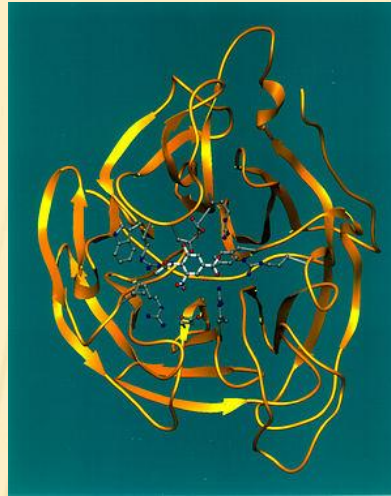
1. Адгезины

- А) пили
- Б) фимбрии

2. Гликолипопротеид

3. Ферменты агрессии

- А) эластаза
- Б) гемолизины
- В) плазмокоагулаза



4. Экзотоксины

- А) Экзотоксин А
- Б) Экзоэнзим S

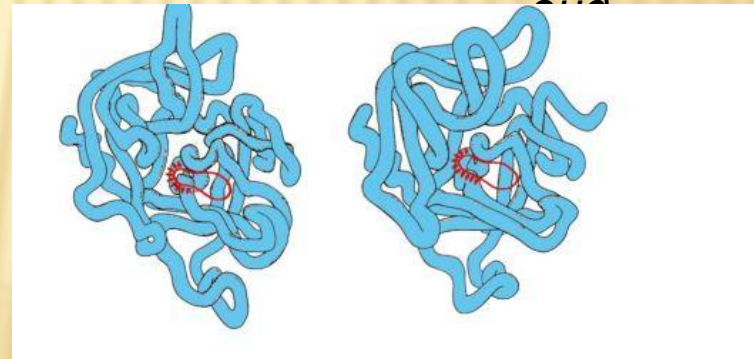
5. Цитотоксин

6. Эндотоксинов

- в) Нейраминидаза
- Б) Фактор проницаемости
- а) Энтеротоксический фактор

нейроминидаза

Гликолипопротеид



Пространственная структура эластазы

АНТИГЕНЫ

Синегнойная
палочка
обладает О- и
Н-антигенами



МИКРОБИОЛОГИЧЕСКАЯ ДИАГНОСТИКА

Бактериоскопия

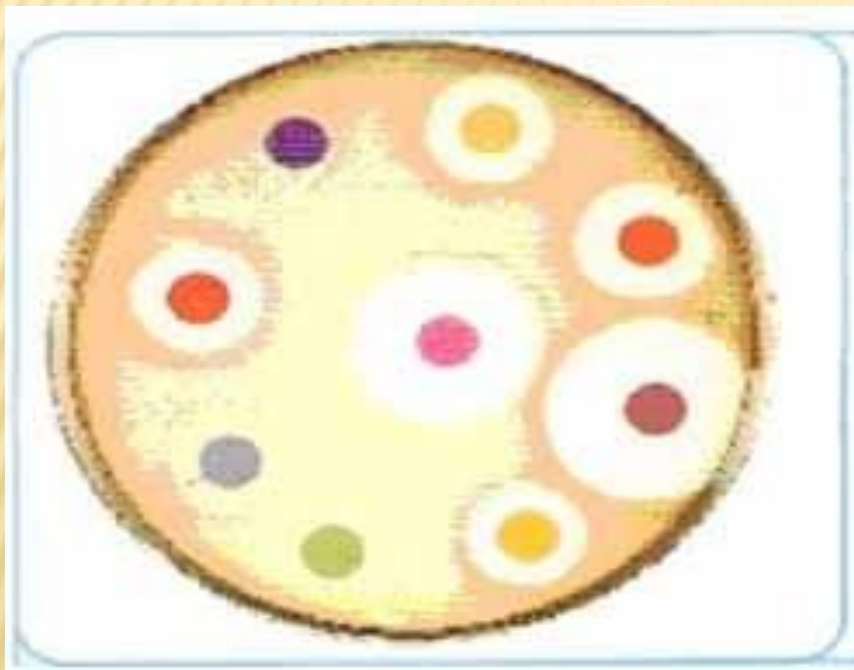
Материал для исследования: кровь, гной и раневое отделяемое, моча, мокрота



*Окраска по
Граму*

МИКРОБИОЛОГИЧЕСКАЯ ДИАГНОСТИКА

*Бактериологический
метод*



*Определение
чувствительности
к антибиотикам*



*Рост на питательном
агаре*

МИКРОБИОЛОГИЧЕСКАЯ ДИАГНОСТИКА

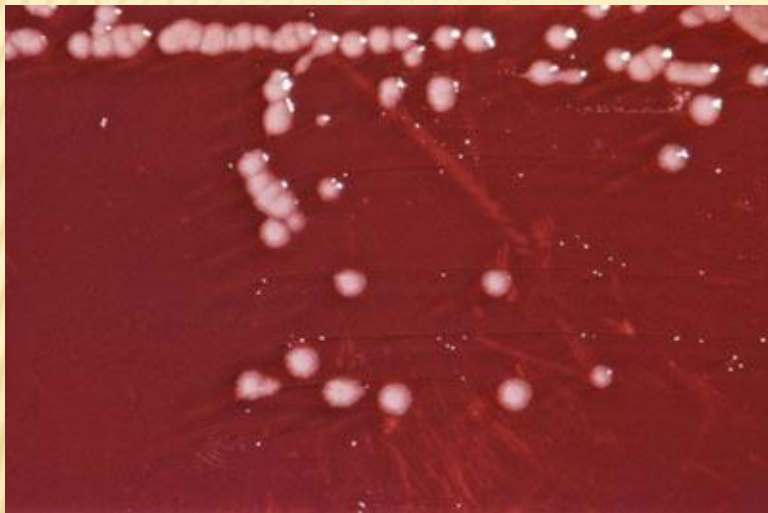


*Выделение возбудителя в
крови*



*Рост на цетримидном
агаре*

МИКРОБИОЛОГИЧЕСКАЯ ДИАГНОСТИКА

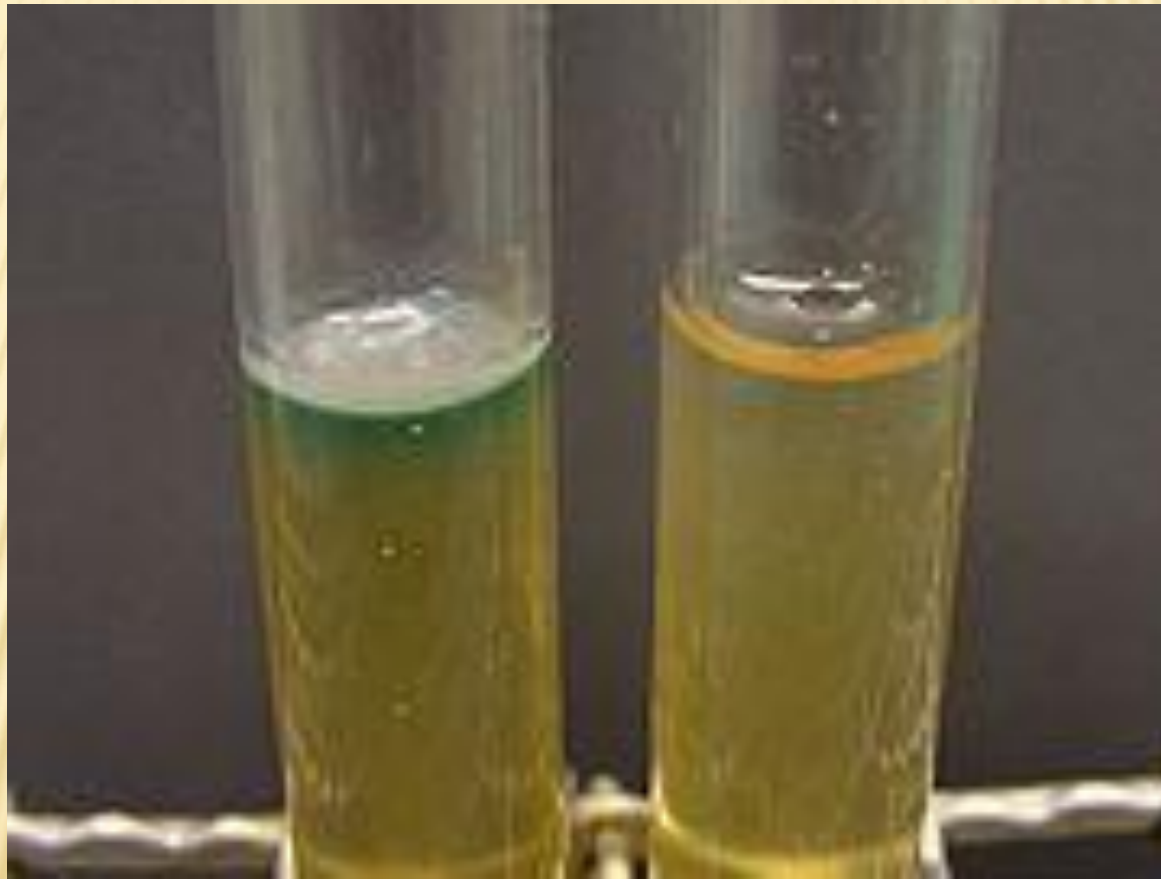


*Рост на кровяном
агаре*



*Рост на мясопептонном
агаре*

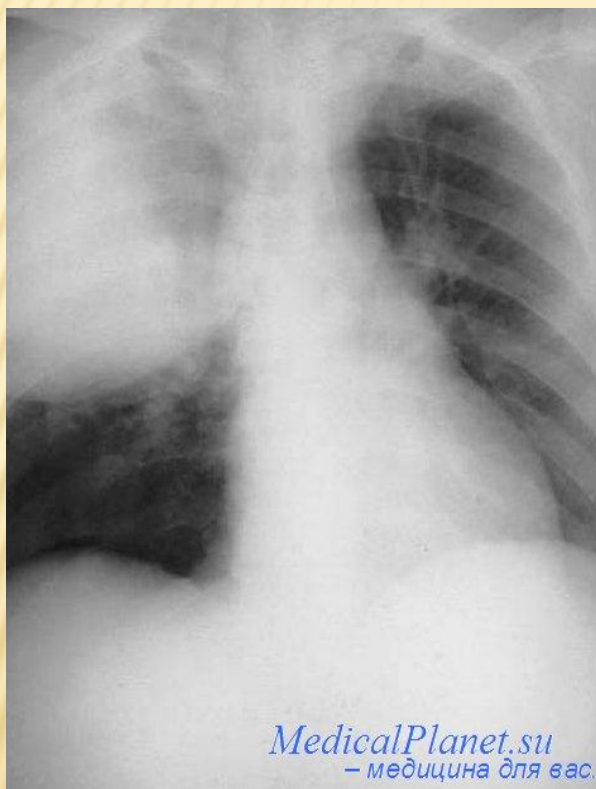
МИКРОБИОЛОГИЧЕСКАЯ ДИАГНОСТИКА



*Рост на
МПБ*

Рост на МПА

ЗАБОЛЕВАНИЯ



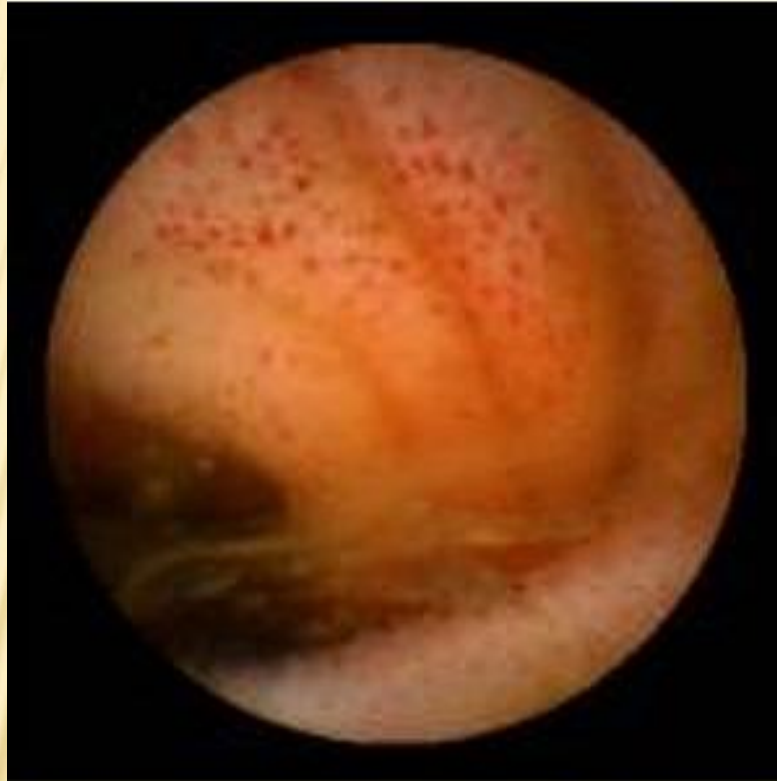
**Нозокомиальная
пневмония**



**Внутрибольничная
инфекция**

ЗАБОЛЕВАНИЯ

Энтерит.
Эндоскопическое исследование



Отек слизистой оболочки, эритема при энтерите

энтерит

ЛЕЧЕНИЕ



*синегнойный
бактериофаг*



цефтазидим

ЛЕЧЕНИЕ



меропенем



имипенем

Спасибо за
внимание!