

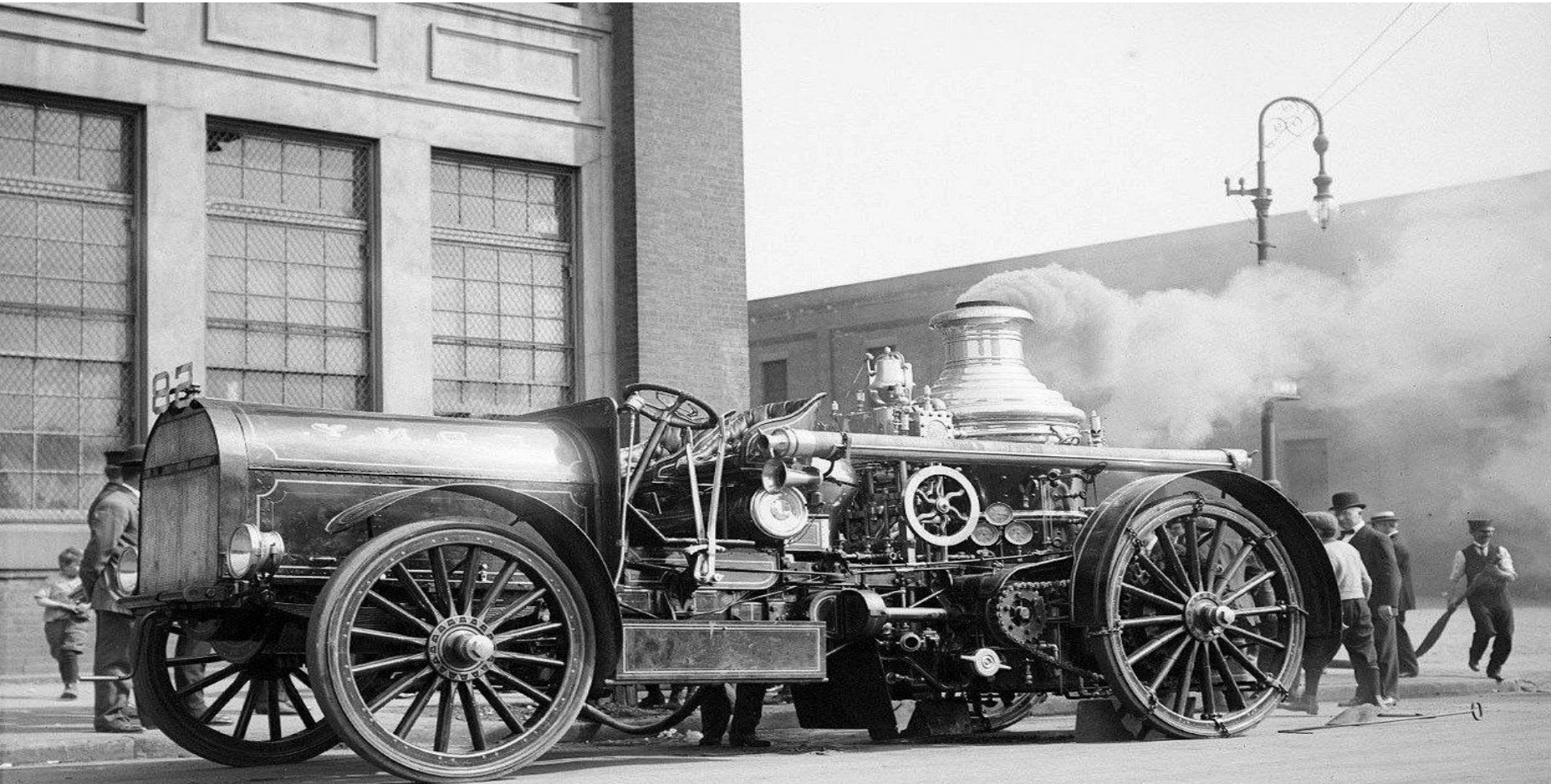
Система световой сигнализации автомобиля

Светотехническое оборудование
автомобиля

Каждый автомобиль должен быть оборудован приборами
освещения. Зачем ?
(требования «Правил дорожного движения»)

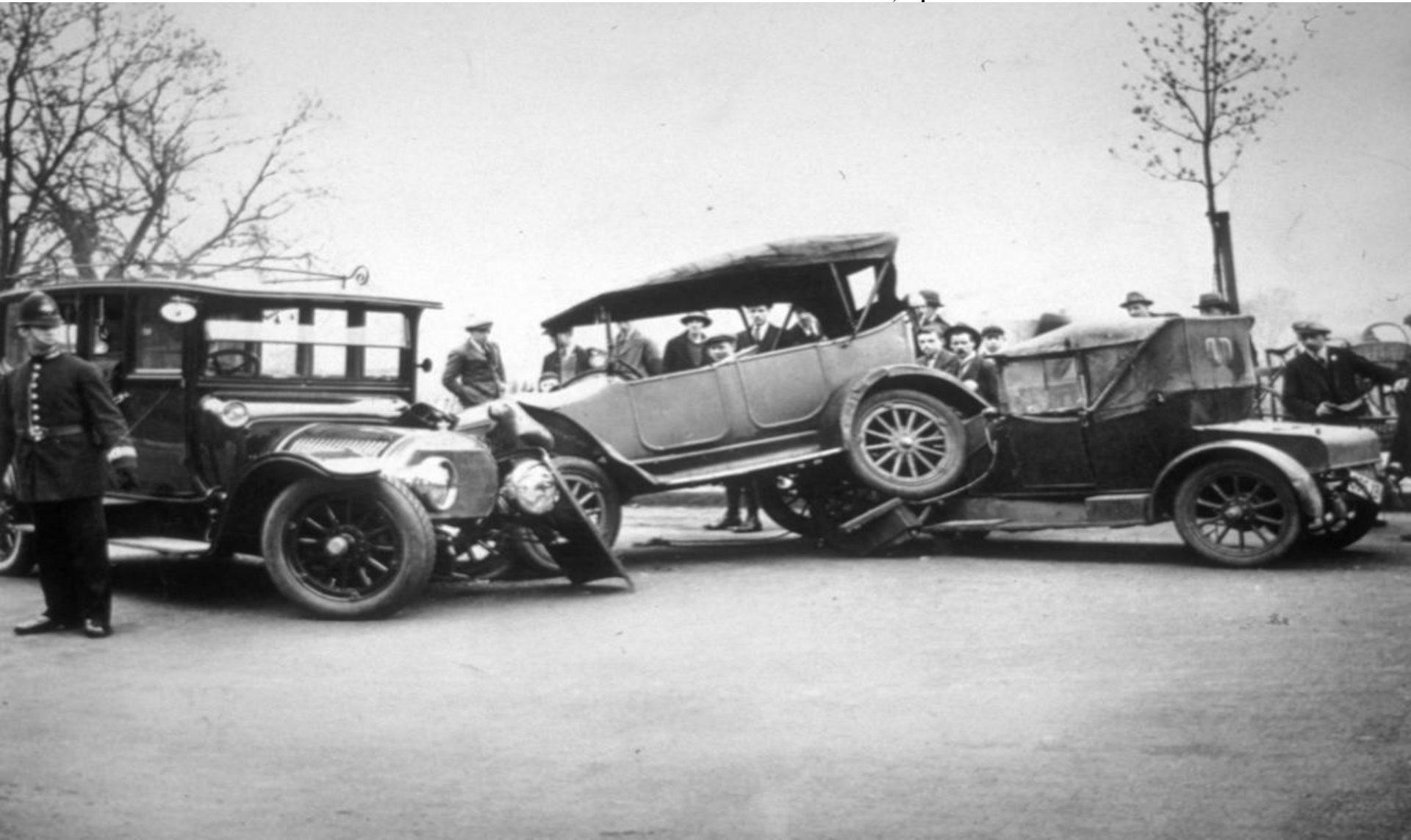


Фары появились сразу на первых автомобилях в конце 19 века и сразу возникла проблема предупреждения других участников движения на дороге об опасности.



Сегодня, из-за отказа приборов освещения и световой сигнализации в темное время суток происходит свыше 40% дорожно-транспортных происшествий, несмотря на то, что в дневное время число эксплуатируемых автомобилей в несколько раз больше, **но проблема как мы видим возникла давно.**

Учебник Автомобили: Устройство автотранспортных средств Пузанков А. Г. 6-е издание ГЛАВА 13 ОСВЕЩЕНИЕ, СИГНАЛИЗАЦИЯ И КОНТРОЛЬНО-ИЗМЕРИТЕЛЬНЫЕ ПРИБОРЫ, стр. 257



Как мы можем предупредить других участников движения об опасности?



Для чего нужна на автомобиле система световой сигнализации?



Система световой сигнализации для указания участникам дорожного движения о намерениях водителя выполнить маневр (перестроение из ряда в ряд, **поворот** или торможение)



Из чего состоит на современных автомобилях в система световой сигнализации и какие приборы освещения в нее включены?



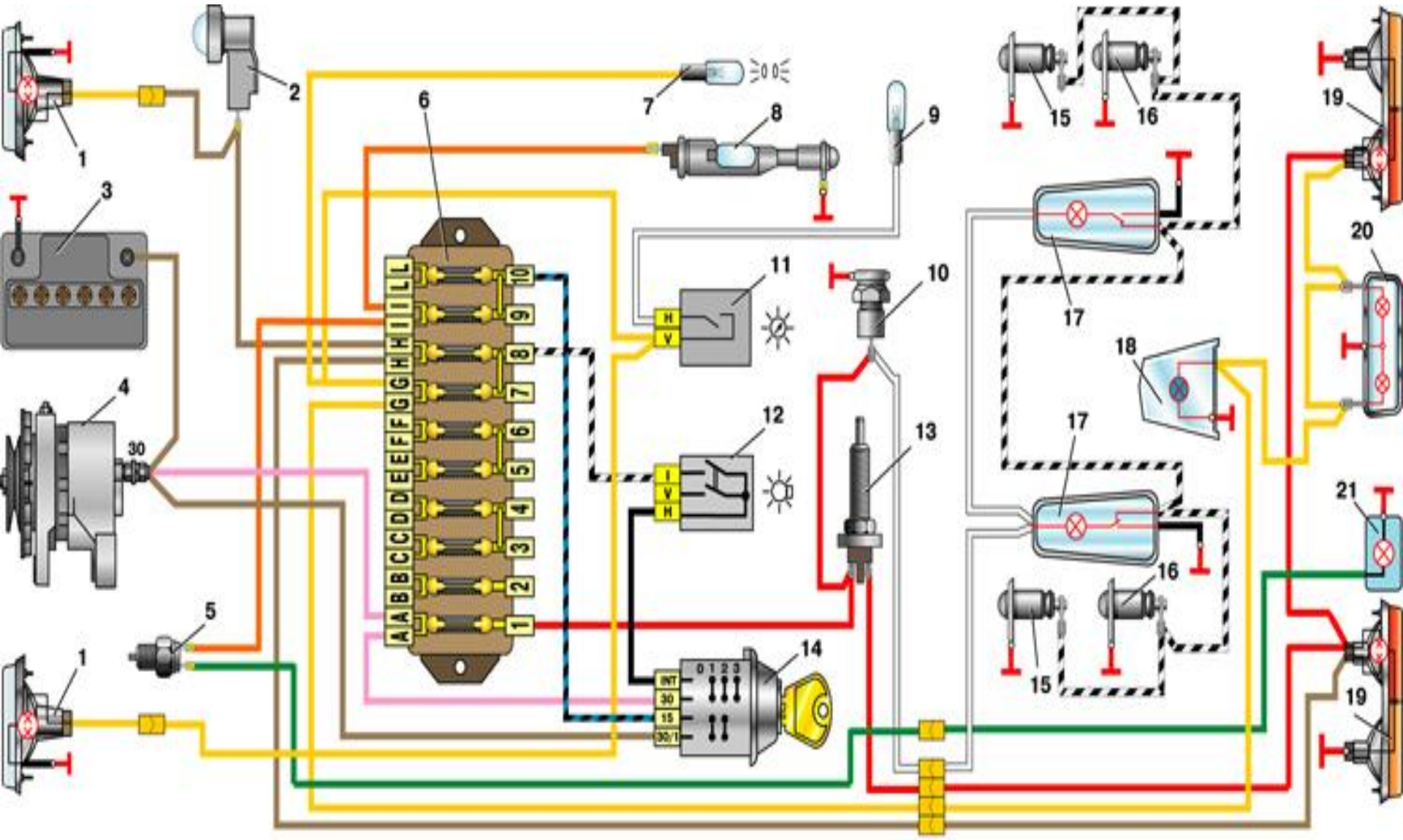
Расстроенный водитель около открытого капота автомобиля

© Кежляйнен Андрей / Фотобанк Лори



lori.ru / 3.657.680

Из чего состоит система ближнего и дальнего света - схема приборов освещения автомобиля



Что включают в себя световые приборы системы сигнализации автомобиля?



Световые приборы системы сигнализации автомобиля включают в себя – фонари поворотов на переднем и заднем бампере или на кабине и кузове



Световые приборы системы сигнализации автомобиля включают в себя – фонари поворотов на переднем и заднем бампере или на кабине и кузове



Световые приборы системы сигнализации автомобиля
включают в себя – фонари стоп сигналов



Световые приборы системы сигнализации автомобиля включают в себя – огни заднего хода



Что будет если приборы системы сигнализации автомобиля перестанут работать?







SMOLMOTOR



Думская.net

Система световой сигнализации автомобиля включает в себя не только световые приборы (повороты, стоп и задний ход) но и приборы контроля работы двигателя

R93.RU



THE END



Повторение системы сигнализации автомобилей



Назначение приборов сигнализации автомобиля?



Назначение приборов сигнализации — передача и обмен информацией между участниками дорожного движения.



Какие приборы относятся к.... приборам
сигнализации автомобиля?



К приборам сигнализации относятся
1) сигнал торможения, 2)....



К приборам сигнализации относятся
2) световые указатели поворота автомобиля,



К приборам сигнализации относятся

3) огни заднего хода



К приборам сигнализации относятся
4) звуковой сигнал, и.....



К приборам сигнализации относятся так же: контрольные лампы аварийного давления масла, повышенной температуры жидкости в системе охлаждения двигателя, заряда аккумуляторной батареи, включения стояночного тормоза, указателей поворота, дальнего света фар.



К приборам сигнализации относятся

4) контрольные лампы аварийного давления масла



К приборам сигнализации относятся
5) повышенной температуры
жидкости в системе охлаждения двигателя



К приборам сигнализации относятся
б) заряда аккумуляторной батареи



К приборам сигнализации относятся
7) включения стояночного тормоза



К приборам сигнализации относятся
8) дальнего света фар



THE TND

