

Система центров управления перевозками на железных дорогах России



- На уровне ОАО «РЖД» оперативное управление перевозочным процессом на сети железных дорог осуществляет Центр управления перевозками (ЦУП), который находится в непосредственном подчинении Департамента управления перевозками ОАО «РЖД».





- Работу диспетчерской смены ЦУП возглавляет Главный диспетчер ЦУП. Главный диспетчер координирует работу диспетчеров по управлению перевозками, которые курируют направления сети железных дорог: Центр, Юг, Восток, их взаимодействие с диспетчерским аппаратом ДЦУП перевозчиками грузов и пассажиров, а также другими инфраструктурами железнодорожного транспорта России и соседних государств.



Диспетчерская смена ЦУП в оперативном режиме осуществляет следующие функции:

- контроль работы ДЦУП железных дорог в соответствии с планами поездной и грузовой работы по сети железных дорог и заданиями ЦУП. Для этого применяются регулировочные мероприятия по недопущению встречного порожнего пробега однородного подвижного состава, а также рациональному использованию взаимозаменяемых типов вагонов в условиях дефицита одних типов и избытка других;
- организацию работы парка поездных локомотивов на сетевых направлениях железных дорог. При этом проводится разработка мероприятий по недопущению эксплуатации локомотивов на незакрепленных участках их обращения, а также нарушений режима работы и отдыха локомотивных бригад;
- организацию своевременного подвода поездов к портам, а в случае необходимости, перераспределения направления грузовых потоков по согласованию с Центром фирменного транспортного обслуживания (ЦФТО) и портами;
- контроль продвижения контейнерных поездов;
- контроль своевременного проведения «окон» по капитальному ремонту пути; наличия поездов, временно оставленных без локомотивов, и организацию работы по их продвижению в пункты назначения;
- организацию работы с гружеными и порожними вагонами, принадлежащими сопредельным государствам по выполнению оперативных планов и заданий руководства ЦД ОАО «РЖД»;
- анализ поездного положения, выполнения оперативных планов по обеспечению погрузки, организации выгрузки вагонов, выполнения графика движения и плана формирования поездов, передачи поездов между железными дорогами России и сопредельных государств; обеспечения железных дорог погрузочными ресурсами (соответствующими типами подвижного состава, годными для погрузки) и др.

Функции, выполняемые диспетчерским аппаратом Центра управления перевозками (ЦУП)

Контроль

хода выполнения графика движения поездов

продвижения вагонопотоков

за работой ДЦУП

за работой кольцевых маршрутов

за перевозками негабаритных, тяжеловесных и специальных грузов

Организация

продвижения вагонопотоков

выполнения технических норм эксплуатационной работы

работы парка поездных локомотивов на сетевых направлениях

своевременного подвода поездов к портам

работы с «чужими» груженными и порожними вагонами

работы по ликвидации последствий нарушений безопасности движения поездов

Разработка

регулирующих мер по обеспечению локомотивами плана поездообразования на удлинённых участках обращения

регулирующих мероприятий по недопущению встречного порожнего пробега однородного подвижного состава

выполнения оперативных планов сети и железных дорог по обеспечению погрузки

Анализ

организации выгрузки вагонов

выполнения графика движения поездов

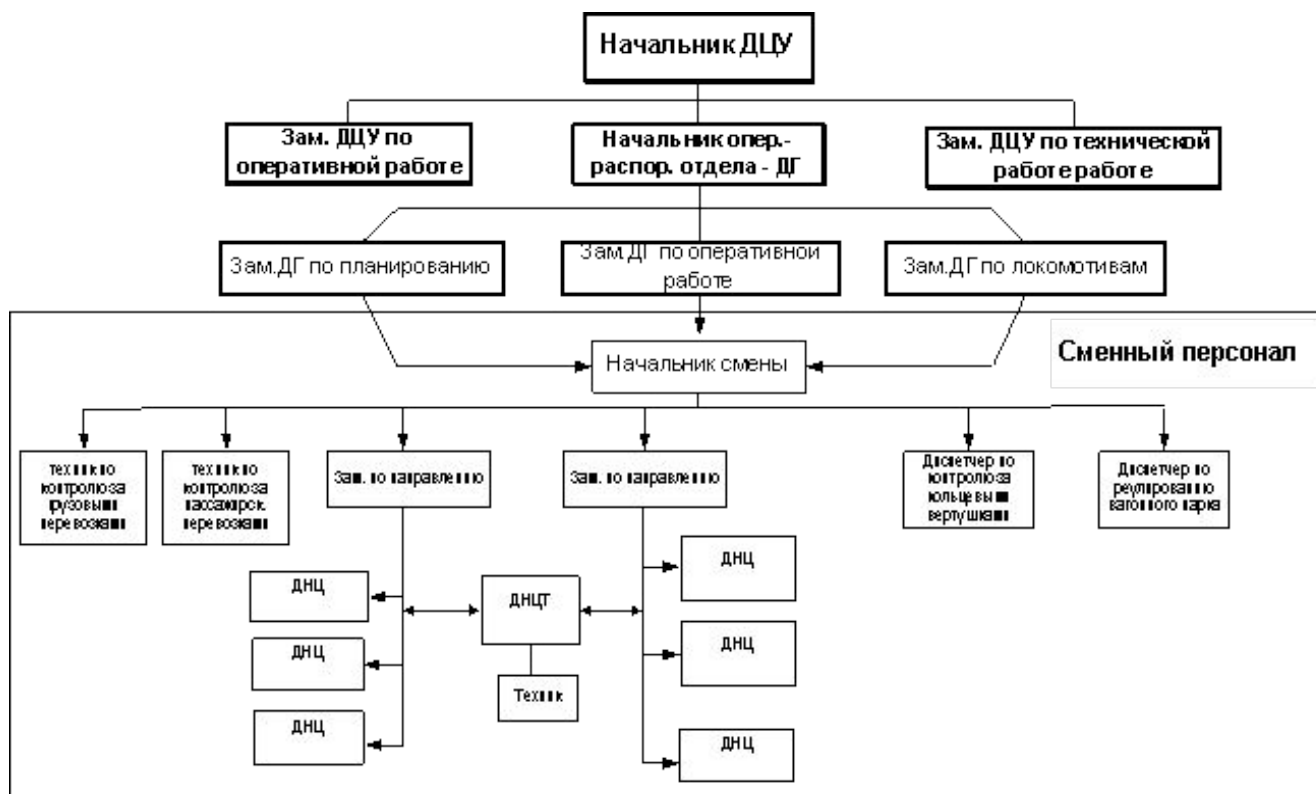
выполнения плана формирования поездов



Диспетчерская смена ЦУП взаимодействует со всеми отделами ЦУП и департаментом перевозок (ЦД), связанными с организацией перевозочного процесса, а также со структурными подразделениями аппарата управления ОАО «РЖД» по следующим вопросам:

- обеспечению бесперебойного перевозочного процесса;
- эксплуатации технических средств и устройств, в том числе восстановлению нормального режима их функционирования при сбоях и отказах;
- обеспечению безопасности движения поездов, в т. ч. при нестандартных ситуациях техногенного характера;
- согласованию предоставления и проведения «окон» для выполнения ремонтных и строительно-монтажных работ пути, контактной сети и сооружениям, устройствам сигнализации, централизации и блокировки, электрификации и электроснабжения;
- организации пропуска хозяйственных поездов для выполнения ремонтных и строительно-монтажных работ;
- принятию оперативных мер по ликвидации затруднений в эксплуатационной работе, организации восстановления продвижения поездопотоков и вагонопотоков в случае нарушения безопасности движения и других нестандартных ситуациях;
- обеспечению в режиме реального времени информацией дежурного персонала причастных департаментов и управлений о затруднениях в пропуске поездов из-за отказов в работе технических средств и нарушениях безопасности движения поездов.

Дорожный центр управления перевозками





Диспетчерская смена ДЦУП в оперативном режиме осуществляет следующие **функции**:

- 1) выполнение технического плана, сменно-суточного плана, заданий ОАО «РЖД» и руководства железной дороги;
- 2) оперативное руководство эксплуатационной работой железной дороги и входящих в него районов управления, отделений железной дороги и станций;
- 3) обеспечение беспрепятственного пропуска поездов, а также их передачу по стыковым станциям железной дороги;
- 4) выполнение регулировочных заданий по сдаче порожних;
- 5) контроль выполнения планов поездообразования, своевременного обеспечения поездов локомотивами и бригадами; выполнения заданных показателей;
- 6) создание оптимальных условий работы выделенным техническим и грузовым станциям;
- 7) организацию выполнения графика движения пассажирских поездов и ввода в график опаздывающих поездов (совместно с дорожным диспетчером по пассажирским перевозкам);
- 8) регулирование вагонного парка и содержанием рабочего парка вагонов на станциях;
- 9) контроль передачи и развоза местных вагонов на железных дорогах;
- 10) взаимодействие с операторскими компаниями региона по обеспечению грузоотправителей необходимым подвижным составом;

- 11) управление перевозками негабаритных, тяжеловесных и специальных грузов в регионе;
- 12) управление перевозками наливных, рудно-металлургических, угольных, продовольственных, лесных, строительных, химических и других грузов в регионе;
- 13) контроль соответствия содержания эксплуатируемого парка локомотивов и бригад размерам движения поездов;
- 14) обеспечение своевременной постановки локомотивов на все виды технического обслуживания, ремонта и экипировку;
- 15) управление продвижением поездных формирований перевозчиков грузов и пассажиров в соответствии с условиями договоров на оказание услуг по использованию инфраструктуры железнодорожного транспорта общего пользования;
- 16) контроль эффективного использования «окон» для профилактических и ремонтно-строительных работ и организацию пропуска поездов в период их действия;
- 17) соблюдение режима труда и отдыха локомотивных бригад;
- 18) взаимодействие с ЦУП и ДЦУП соседних железных дорог;
- 19) взаимодействие с техническими службами железной дороги по организации бесперебойного и безопасного движения поездов и работы железнодорожных станций;
- 20) информирование руководства дороги, дежурного персонала причастных служб о затруднениях в пропуске поездов из-за отказов в работе технических средств и нарушениях безопасности движения поездов;
- 21) организацию оперативных мер по ликвидации затруднений в эксплуатационной работе, обеспечение восстановления продвижения поездопотоков и вагонопотоков в случаях нарушения безопасности движения и других нестандартных ситуациях.

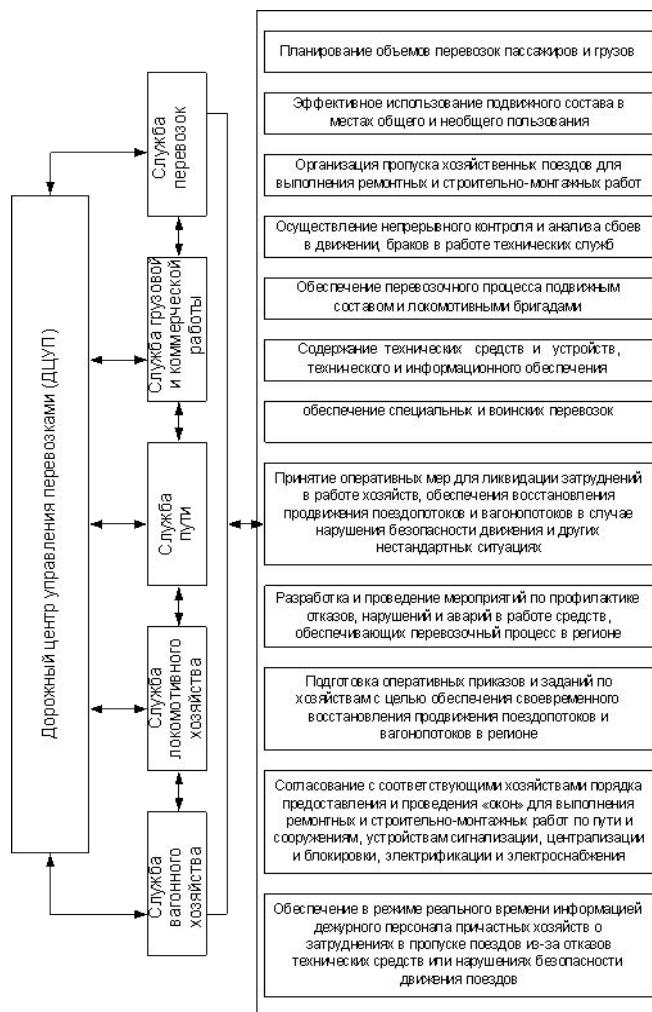


Работа диспетчерского аппарата ДЦУП организуется на основе:

- – сменно-суточных планов поездной, грузовой и местной работы;
- – оперативных заданий;
- – технологических процессов;
- – плана мероприятий по предупреждению возможных затруднений в пропуске поездопотоков и вагонопотоков;
- – мероприятий по снижению эксплуатационных затрат, эффективному использованию вагонов и локомотивов, повышению провозной способности участков и перерабатывающей способности станций;
- – мер, предусмотренных приказом по железной дороге, по устранению сбоев в движении, восстановлению пропуска поездов в случае нарушения безопасности движения и других нестандартных ситуациях.



Основные вопросы взаимодействия ДЦУП со всеми службами железной дороги



Основные функции диспетчерского управления ЦУМР

- управление местной работой района (развоз местного груза и порожних вагонов под погрузку, сбор выгруженных и погруженных вагонов);
- обеспечение отделения железной дороги технически пригодными под погрузку вагонами соответствующего типа и рода с учетом принадлежности вагона;
- взаимодействие с грузоотправителями и грузополучателями на территории РМР, планирование и обеспечение выполнения планов грузовой работы станциями РМР; организация работы с владельцами железнодорожных путей необщего пользования на основе единых технологических процессов работы;
- управление сортировкой вагонов с контейнерами или мелкими отправлениями, взаимодействие с перевозчиками грузов и владельцами инфраструктуры на местах общего пользования (для РМР с грузовой станцией); взаимодействие с таможенными органами (для линейных районов с пограничной или припортовой станцией);
- выполнение технологических нормативов по передвижению и подготовке вагонов в пределах отделения и своих линейных районов;
- исполнение заданий службы перевозок железной дороги и ДЦУП по выполнению плана погрузки и выгрузки для ЦУМР, формированию и отправлению сетевых и местных (внутри дорожных) поездов, выполнению технических норм эксплуатационной работы отделения железной дороги;
- взаимодействие с вагонным депо (ВЧД) и пунктами технического обслуживания (ПТО) по ремонту неисправных вагонов; организация подготовки вагонов под погрузку (для РМР, на станциях которых расположены ВЧД или пункты подготовки вагонов);
- ускоренная доставка вагонов под выгрузку на грузовые фронты общего пользования или железнодорожные пути необщего пользования при истечении срока их доставки грузополучателю.



Диспетчерское управление на железнодорожных станциях

- обеспечивать планирование работы станции в соответствии с технологическим процессом совместно с поездным диспетчером, диспетчером ЦУМР, локомотивным диспетчером и дежурным по локомотивному депо;
- организовывать выполнение сменного плана по приему и отправлению поездов, маневровой и грузовой работе и координацию действий работников других структурных подразделений, обеспечивающих работу станции;
- координировать работу на двусторонних сортировочных станциях, а также устанавливать очередность передач угловых потоков;
- обеспечивать эффективное использование локомотивов, вагонов и технических средств станции;
- обеспечивать выполнение плана местной работы и соблюдение графика обработки грузовых фронтов станции;
- предоставлять «окна» для ремонта и текущего осмотра технических устройств, а в случае изменения размеров движения поездов, согласовывать с начальником станции и руководством отдела перевозок отделения дороги продолжительность таких «окон»;
- требовать от работников смены соблюдения мер по безопасности движения и охране труда, трудовой и производственной дисциплины.

Основные обязанности маневрового диспетчера

- обеспечивать выполнение сменного плана по расформированию и формированию составов поездов и эффективное использование маневровых локомотивов;
- при наличии нескольких маневровых районов рационально распределять работу между ними и сортировочными устройствами (горки, вытяжные пути);
- организовывать формирование составов поездов в соответствии с установленным для станции планом формирования;
- для повышения перерабатывающей способности максимально совмещать операции по расформированию, формированию и обработке составов в парках станции;
- обеспечивать соблюдение мер по безопасности движения и технике безопасности при производстве маневровой работы;
- организовывать своевременную подачу, расстановку вагонов на грузовые фронты и уборку их на станцию, передачу вагонов на пути необщего пользования, выполнение технологических норм, сокращение межоперационных интервалов и времени нахождения вагонов на станции;
- координировать работу подразделений станции, других структурных единиц и подъездных путей с учетом кооперированного использования технических средств.



Дежурный по станции:

- руководит движением поездов на станции или в пределах закрепленного района управления;
- обеспечивает безопасность движения;
- обеспечивает выполнение графика движения;
- выполняет маневровую работу в соответствии с требованиями нормативных документов, технико-распорядительным актом и технологическим процессом работы станции;
- оценивает поездную обстановку и фактическое положение на станции, принимает оптимальные решения по организации движения поездов и маневровой работы с учетом сложившейся ситуации;
- выполняет операции по приготовлению маршрутов приема, отправления, пропуска поездов и маневровых работ или дает распоряжения на приготовление маршрутов работникам исполнительных постов.
- контролирует правильность выполнения отданных распоряжений по показаниям приборов управления или докладам исполнителей;

- контролирует закрепление составов и вагонов на путях станции тормозными устройствами порядком и по нормам, установленным техническо-распорядительным актом станции.
- предъявляет составы к техническому обслуживанию и коммерческому осмотру, контролирует их готовность;
- выполняет распоряжения поездного диспетчера по вопросам организации движения поездов, ведет переговоры с дежурными соседних станций, машинистами локомотивов и других подвижных единиц в пределах станции и примыкающих перегонов;
- оформляет и выдает предупреждения, разрешения; передает приказы на прием и отправление поездов; ведет поездную и другую документацию;
- получает (вводит) поездную и оперативную информацию из дорожной автоматизированной системы оперативного управления перевозками;
- обеспечивает выполнение сменного плана работы станции, приказов, распоряжений и указаний ОАО «РЖД», железной дороги, отделения железной дороги по организации движения поездов и маневровой работы, безопасности движения, правил по охране труда;
- осуществляет оперативное руководство подчиненными работниками, участвующими в перевозочном процессе;
- контролирует соблюдение трудовой и технологической дисциплины.

- **Приемом, отправлением, пропуском поездов, производством маневровой работы, пропуском поездных локомотивов из депо под поезда и от поездов в депо руководит единолично дежурный по станции.**



Выводы

- На уровне ОАО «РЖД» оперативное управление перевозочным процессом на сети железных дорог осуществляет Центр управления перевозками (ЦУП), который находится в непосредственном подчинении Департамента управления перевозками ОАО «РЖД»
- Структура диспетчерского управления движением поездов в настоящее время имеет три иерархических уровня:
 - 1. Центр управления перевозками ОАО «РЖД».
 - 2. Дорожные центры управления перевозками железных дорог – филиалов ОАО РЖД.
 - 3. Железнодорожные станции.
- Структура оперативного управления местной работой – четыре иерархических уровня:
 - 1. ЦУП ОАО «РЖД».
 - 2. ДЦУП железных дорог.
 - 3. Центры управления местной работой (ЦУМР).
 - 4. Железнодорожные станции.



СПАСИБО ЗА ВНИМАНИЕ