

**Кафедра кореляційної  
оптики**

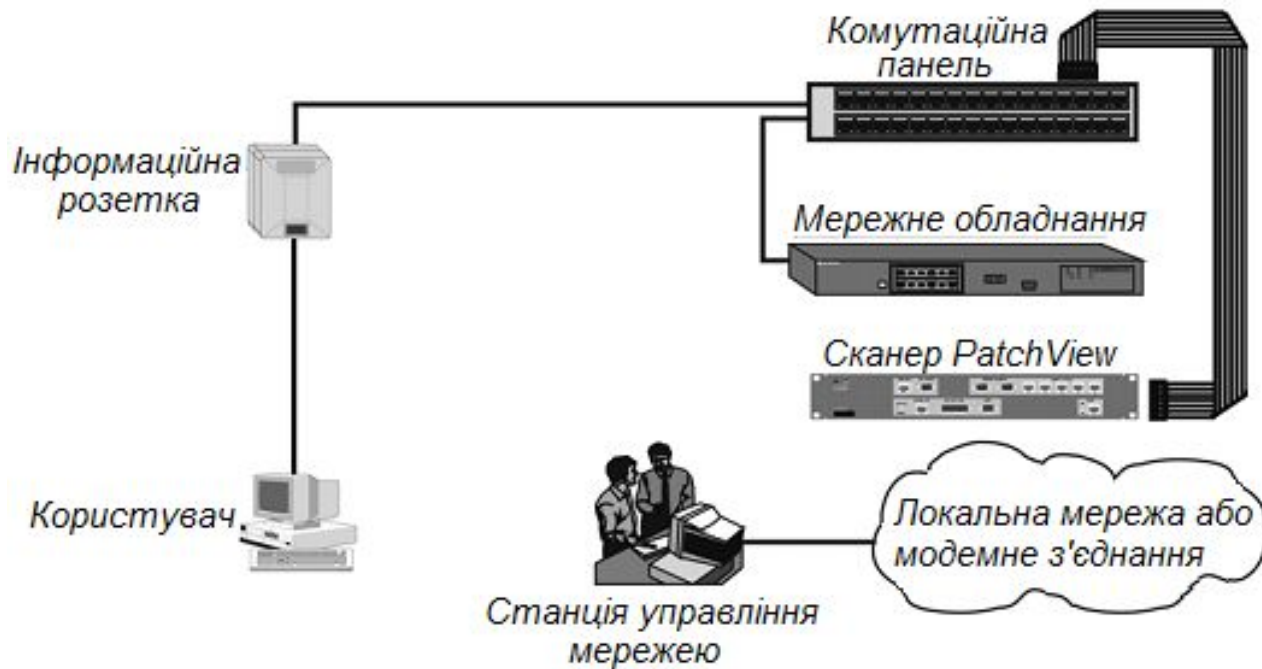
# **СИСТЕМИ ІНТЕРАКТИВНОГО УПРАВЛІННЯ СКС**

Виконавець: Данилюк А.М.  
Керівник: Коновчук О.В

# Мета

- Дана робота полягає у розгляді найбільш поширених систем інтерактивного управління структурованими кабельними проводками як найбільш потужним програмно-апаратним засобом підтримки процедури адміністрування.
- За результатами огляду літературних джерел та електронних ресурсів мережі інтернет виконано попереднє ознайомлення з сучасними системами управління структурованих кабельних систем.

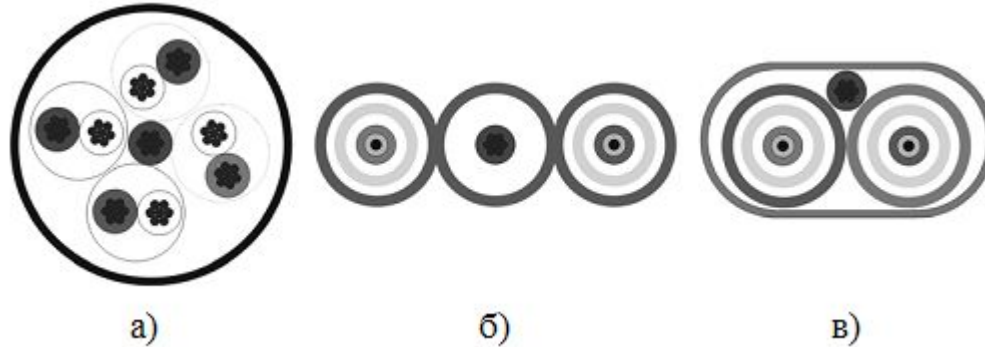
# Структура системи PatchView першого покоління



## **Стандартизація в області СКС:**

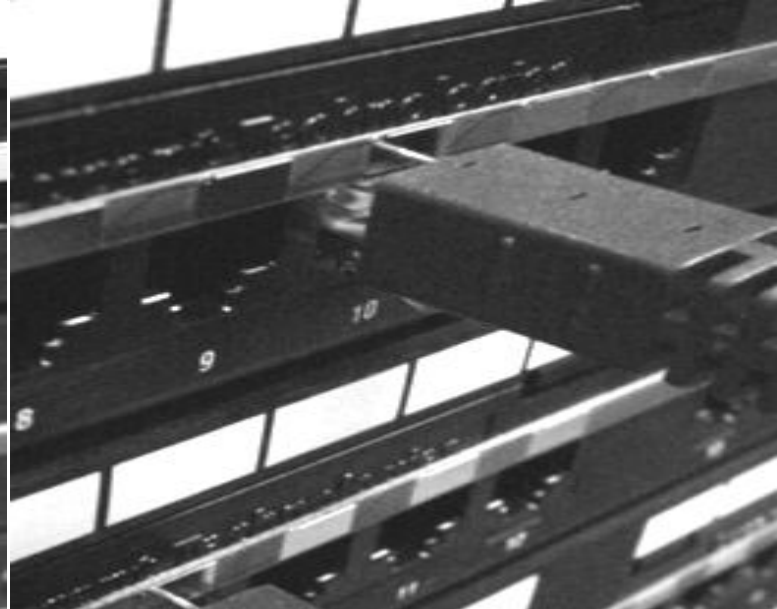
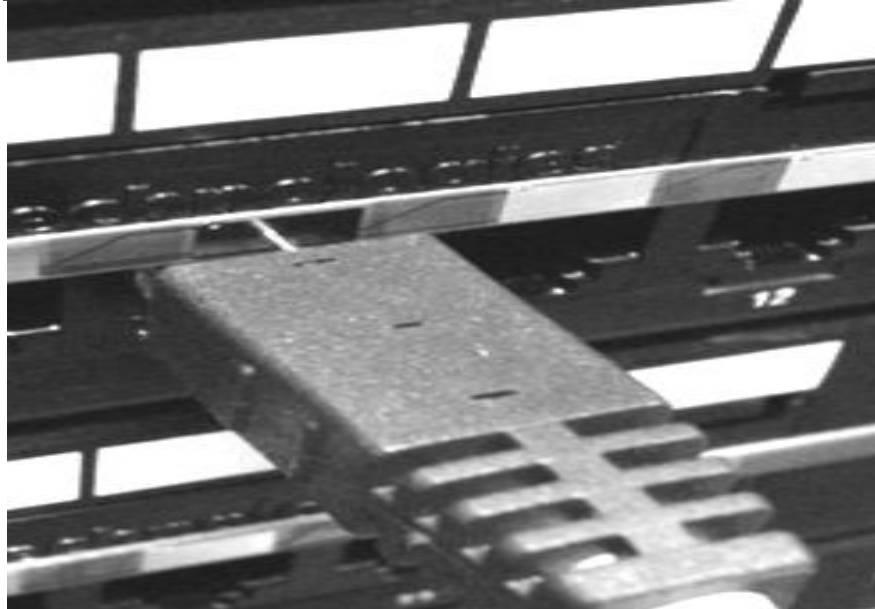
- **TIA/EIA-568B Commercial Building Telecommunications Wiring Standard (американський стандарт);**
- **ISO/IEC IS 11801-2002 Information Technology. Generic cabling for customer premises (міжнародний стандарт) ;**
- **CENELEC EN 50173 Information Technology. Generic cabling systems (європейський стандарт)**

# Структура кабелів комутаційних шнурів систем інтерактивного управління:

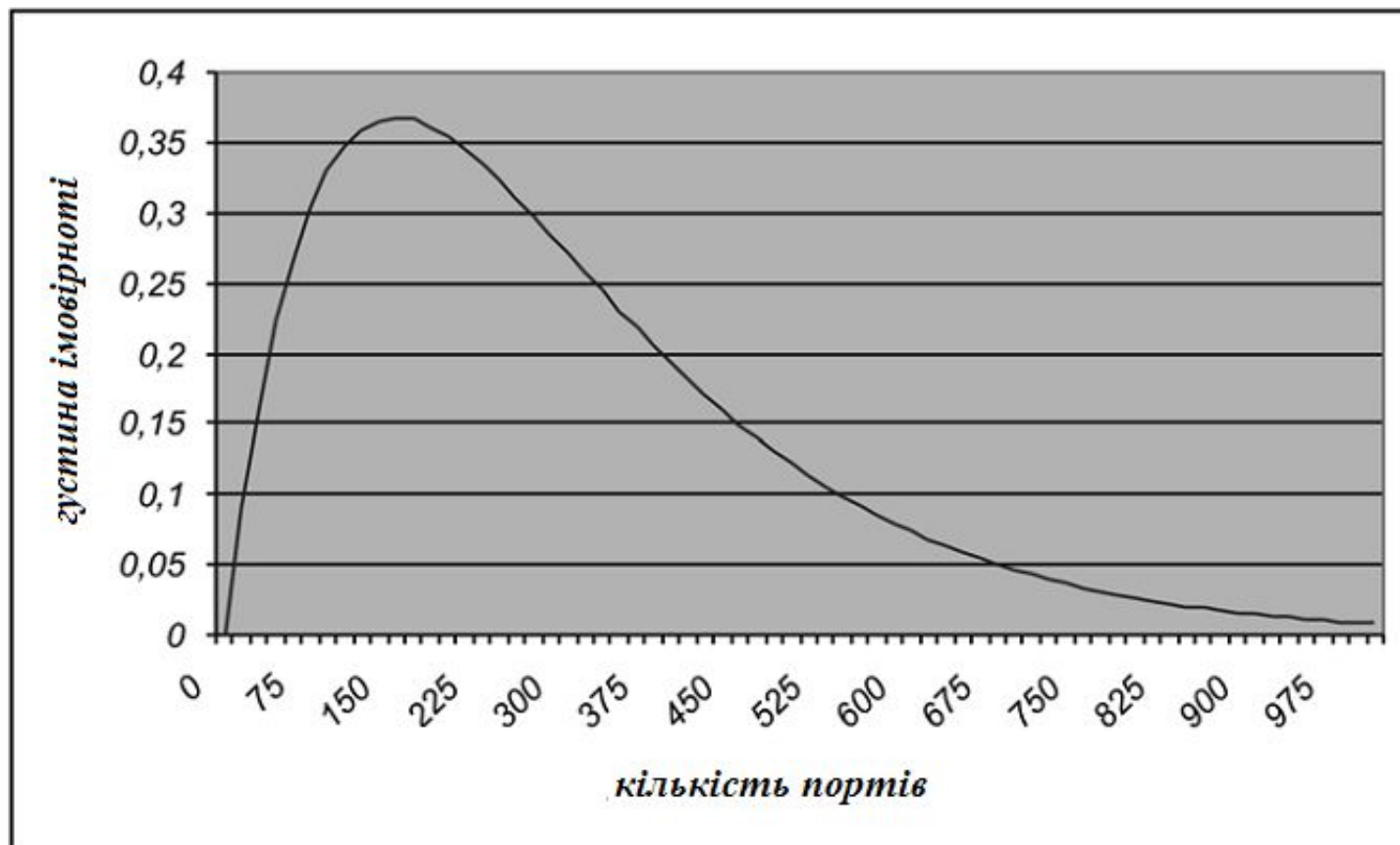


а) симетричний системи PatchView; б) плоский оптичний системи MapIT і TrueNET PLM;  
в) оптичний системи PatchView

# Типи конекторів із зовнішніми контактами

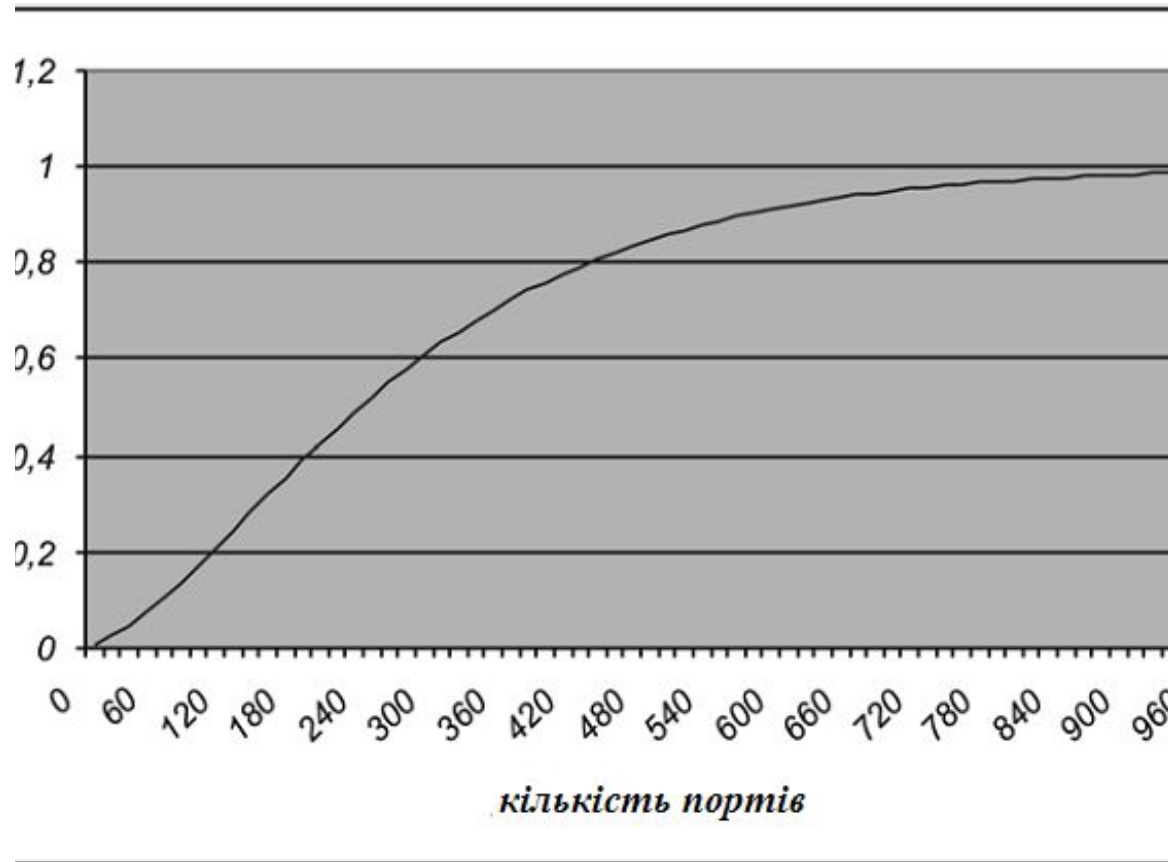


# Теоретичні функції розподілу кількості портів в проекті СКС:



а) функція розподілу густини імовірності;

## Теоретичні функції розподілу кількості портів в проекті СКС:



б) інтегральна функція розподілу.



# ВИСНОВКИ

- 1. Обладнання інтерактивного управління не може використовуватися в масовому масштабі більш ніж в 4% від загальної кількості реалізованих проектів і охоплювати своєю дією більше 17% інстальованих портів структурованої кабельної системи.**
- 2. Малі об'єми використання обладнання інтерактивного управління в своїй сучасній формі є прямим наслідком в першу чергу співвідношення ціна/функціональні можливості.**
- 3. Процес впровадження обладнання інтерактивного управління в ринковий продукт конкретного виробника цілком і повністю визначається наявністю у даного виробника вже виконаної власної конкурентноздатної розробки: при її відсутності через незначний загальний об'єм використання в проектах побудови СКС обладнання інтерактивного управління бажано вводити до складу кабельної системи по схемі OEM - продукта.**