

«

крокодиле»

Лего-  
конструировани  
е



# Цель:

Научить детей создавать модели крокодила разной сложности из деталей конструктора LEGO DUPLO, LEGO ДАСТА, LEGO Digital Designer.





# Задачи:

1. Актуализировать знания детей о крокодилах.
2. Создать условия для получения детьми знаний о создании разных моделей крокодила.
3. Дать возможность детям при помощи взрослого узнать об основных частях конструкции крокодила (внешний вид).
4. Мотивировать детей к самостоятельному изучению модели крокодила по образцу и чертежу, изготовленному педагогом.
5. Формировать умение конструировать модель крокодила из деталей конструктора **LEGO DUPLO, LEGO DACTA, компьютерной программы LEGO Digital Designer.**
6. Расширить представления детей о жизни крокодила, познакомить с внешним видом, повадками, отличительными особенностями.
7. Развивать у детей умение передавать в конструкторе несложный сюжет «Крокодилы» с двумя персонажами.

# Сказка о крокодиле

**Педагог:** Здравствуйте, ребята! Хотите я вам расскажу сказку?

**Дети:** Да!

**Педагог:** Жил был на свете один.... А кто это, ребята?

**Дети:** Это крокодил!

**Педагог:** А как вы его узнали?

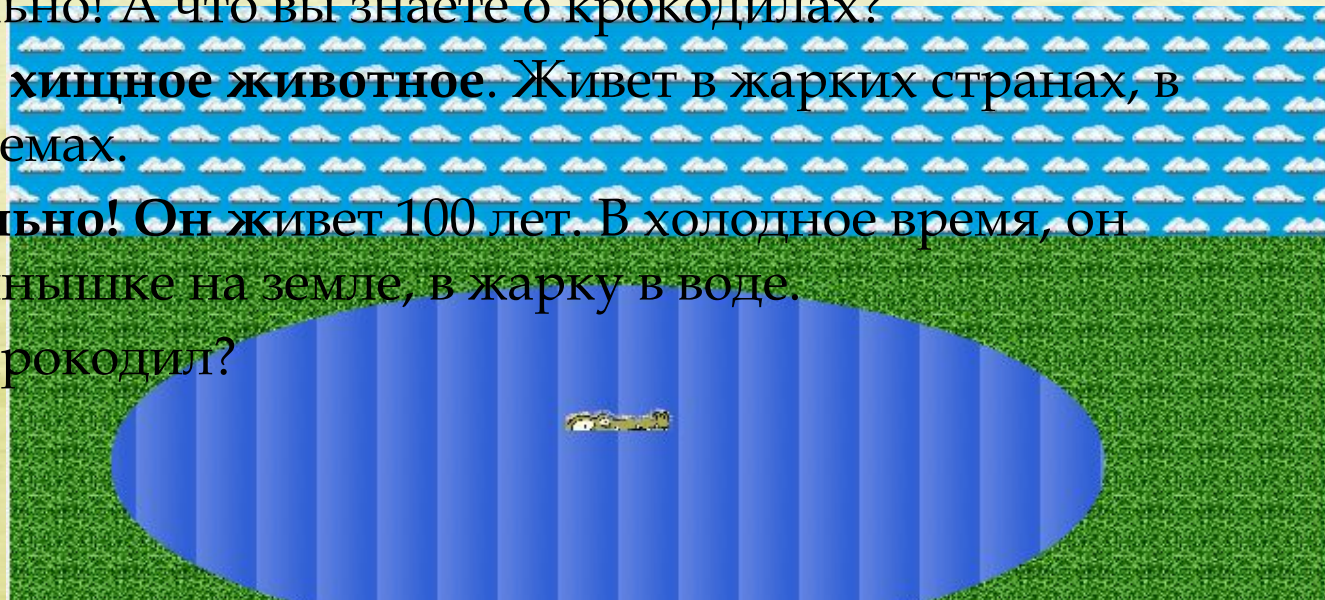
**Дети:** По внешнему виду и по среде обитания!

**Педагог:** Правильно! А что вы знаете о крокодилах?

**Дети:** Крокодил хищное животное. Живет в жарких странах, в больших водоемах.

**Педагог:** Правильно! Он живет 100 лет. В холодное время, он греется на солнышке на земле, в жарку в воде.

А чем питается крокодил?

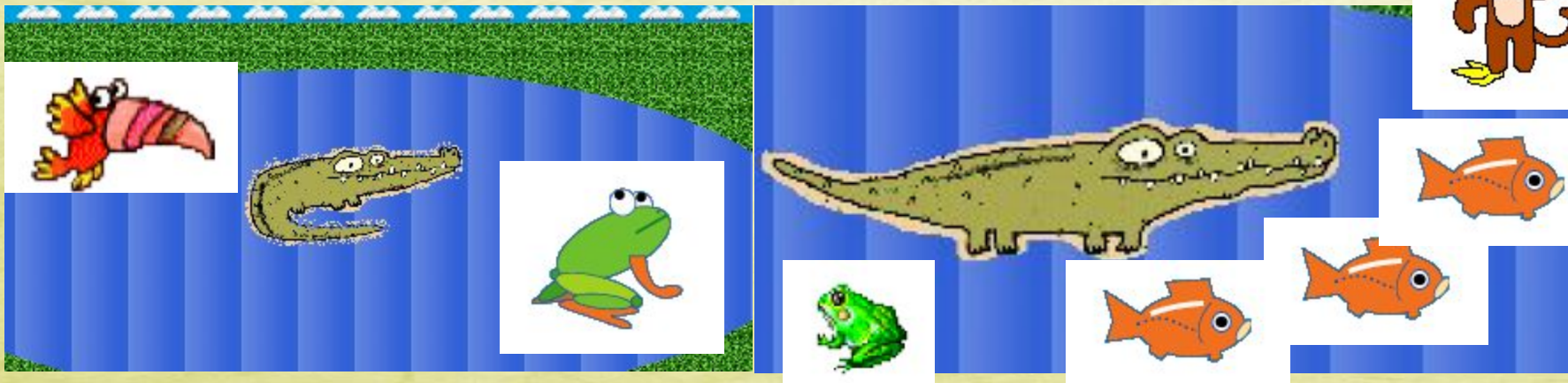




# Сказка о крокодиле

**Дети:** Дают ответы!

**Педагог:** Питается преимущественно ночью: рыбой, лягушками, птицами и всем, что попадает к нему, в том числе и людьми. Врагов у него нет. У крокодила короткие и мощные лапы, треугольная голова, короткая шея, мощный хвост. Зубы у него клином, поэтому он не жует, а сразу глотает. Без пищи может обходиться год, даже, 5 лет. Двигается в воде с помощью хвоста, а на суше он медлен и неуклюж. Дышит через ноздри. Яйца для потомства (50-60 шт.) откладывает самка на суше в горячий песок, забрасывает листьями, а через 100 дней появляются крокодильчики. Через два дня, самка забирает их в пасть (рот) столько, сколько вместится (20-25) и уносит их в воду.



# Сказка о крокодиле

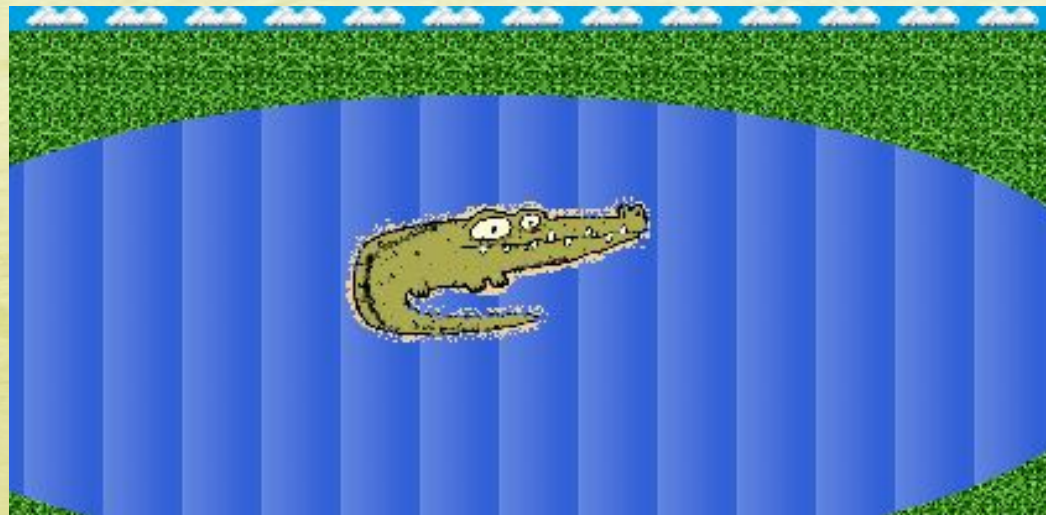
**Педагог:** Но было нашему крокодилу очень грустно! А как вы думаете почему?

**Дети:** Дают ответы.

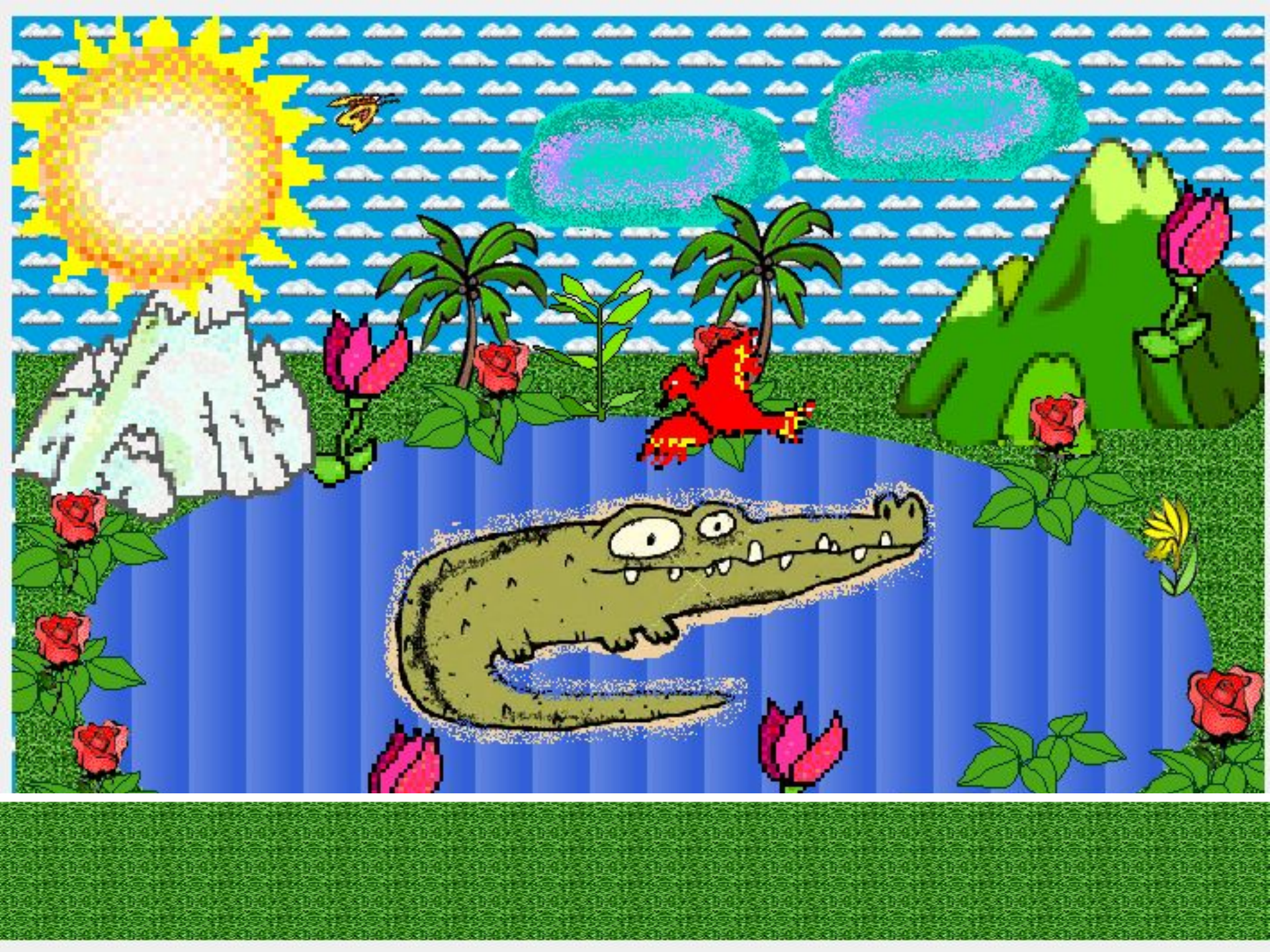
**Педагог:** Потому что его окружал скучный, грустный мир! А как вы думаете, ребята, можно сделать что-нибудь, чтобы мир стал веселей?

**Дети:** Надо его украсить!

**Педагог:** Вот и крокодил создал свой мир! Посмотрите, что он придумал!









# Сказка про крокодила

**Педагог:** И снова нашему крокодилу стало грустно! А как вы думаете почему?

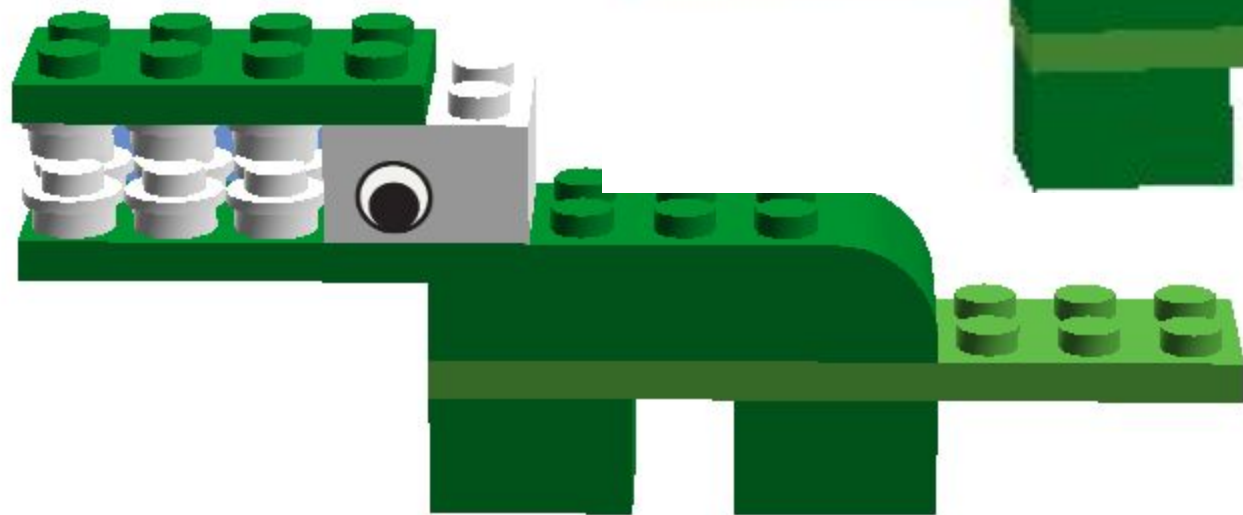
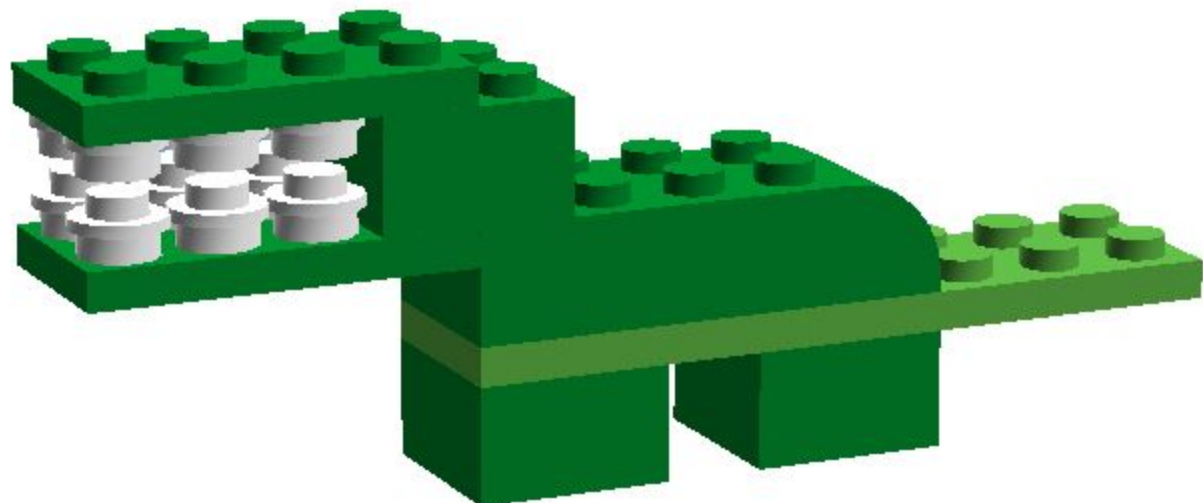
**Дети:** Дают ответы.

**Педагог:** Потому что он был один! Кругом летали бабочки, птицы, распускались цветы и светило солнышко, но он был одинок! Мы можем помочь нашему крокодилу?

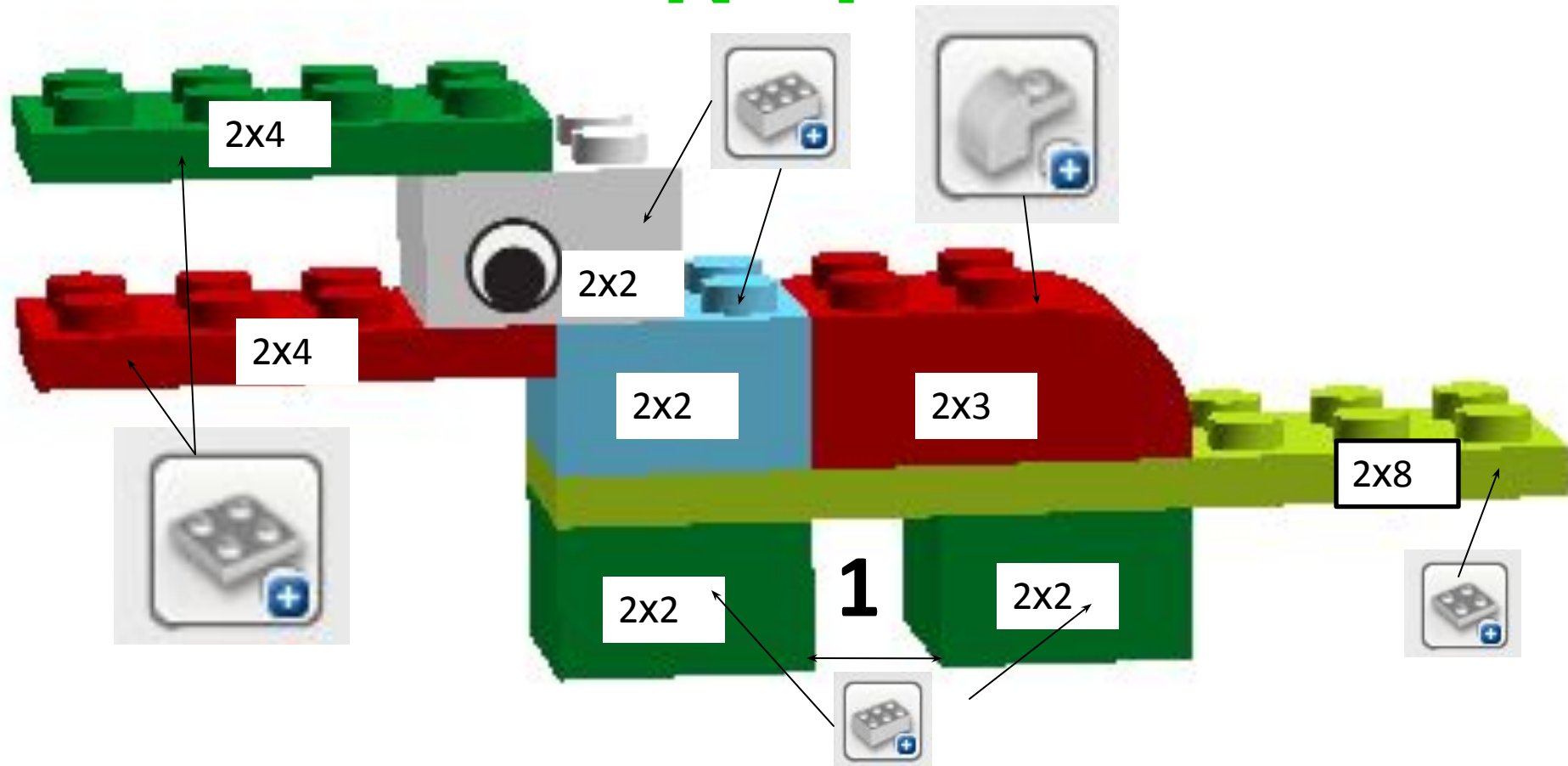
**Дети:** Да! Надо построить ему друзей!

**Педагог:** Молодцы! Давайте рассмотрим чертежи! Вы можете выбрать чертеж любой сложности и построить модель крокодила из деталей любого конструктора **LEGO DUPLO, LEGO ДАСТА,** компьютерной программы **LEGO Digital Designer.**





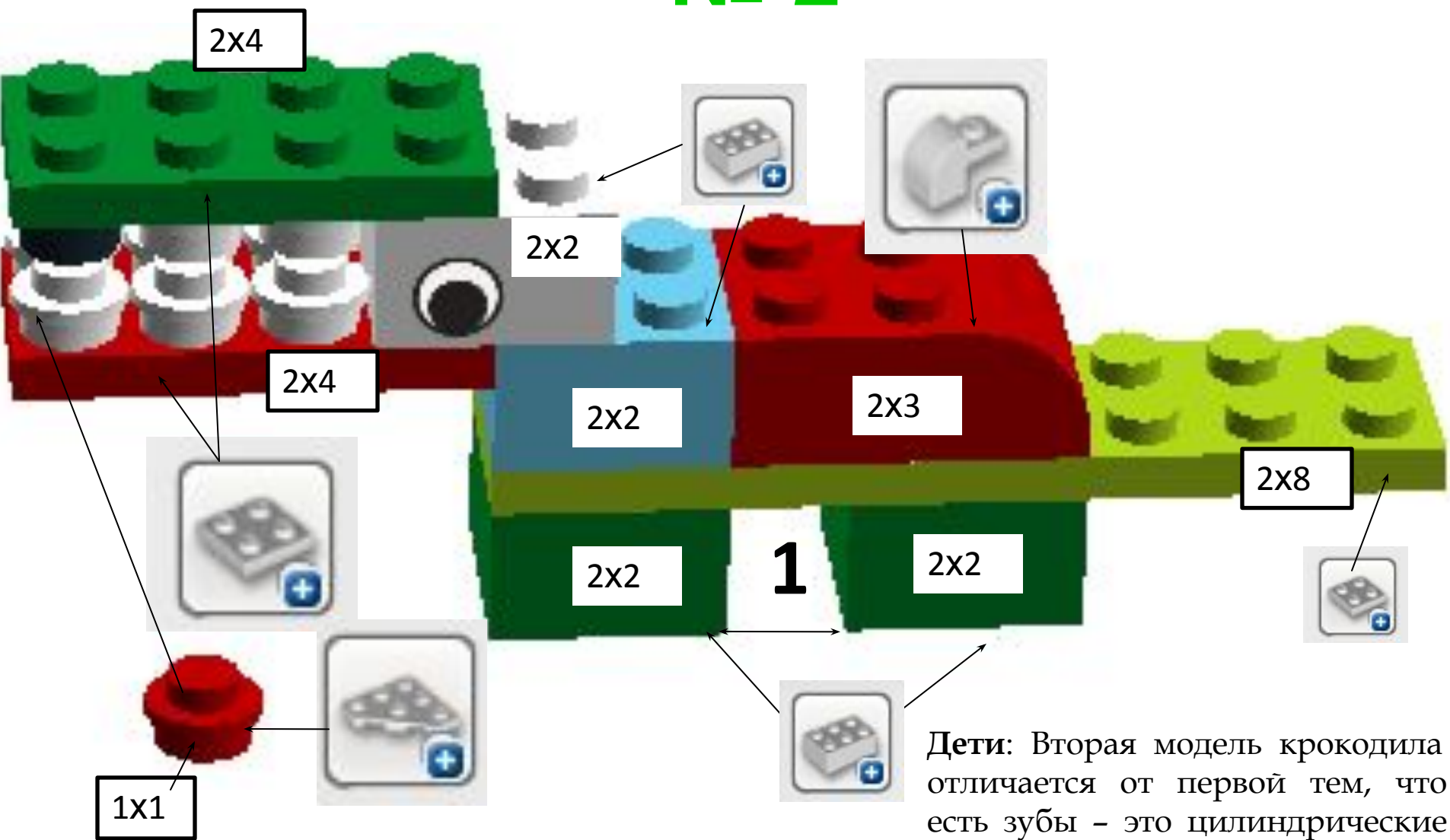
# Чертеж модели крокодила № 1



**Дети:** Для построения первой модели крокодила нам потребуется: 2 кубика размером 2x2 для построения **ног** крокодила; пластина 2x8 – **туловище** и **хвост**; **туловище** : кубик 2x2 и арочный элемент размером 2x3; **голова**: кубик 2x2 с глазками и две пластины размером 2x4 для построения **пасти** крокодила.



# Чертеж модели крокодила № 2



Дети: Вторая модель крокодила отличается от первой тем, что есть зубы - это цилиндрические пластины размером 1x1 (6 деталей)

Ребята, вы молодцы! Вы помогли нашему крокодилу! Теперь он совершенно счастлив! Посмотрите, как ему хорошо в кругу своих друзей, в прекрасном, созданном вами, мире!

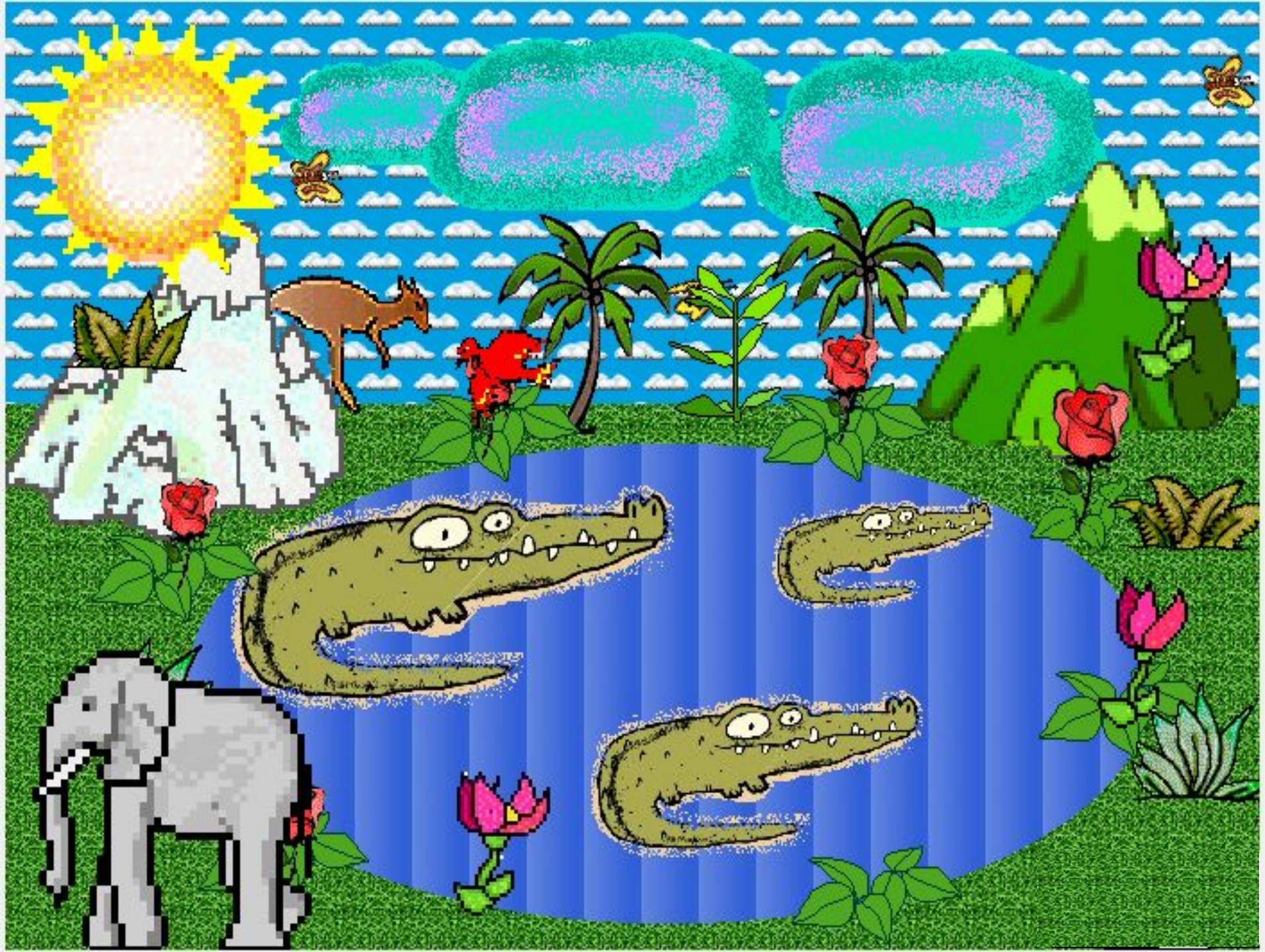


















# Рефлексия

Давайте поиграем:

- Если вам было легко и все понятно, то отправьте своего крокодила погулять на **зеленую лужайку**, если были трудности при построении модели крокодила, то на **желтую лужайку**, а если вы смогли построить модель только с помощью педагога, то на **красную**.

