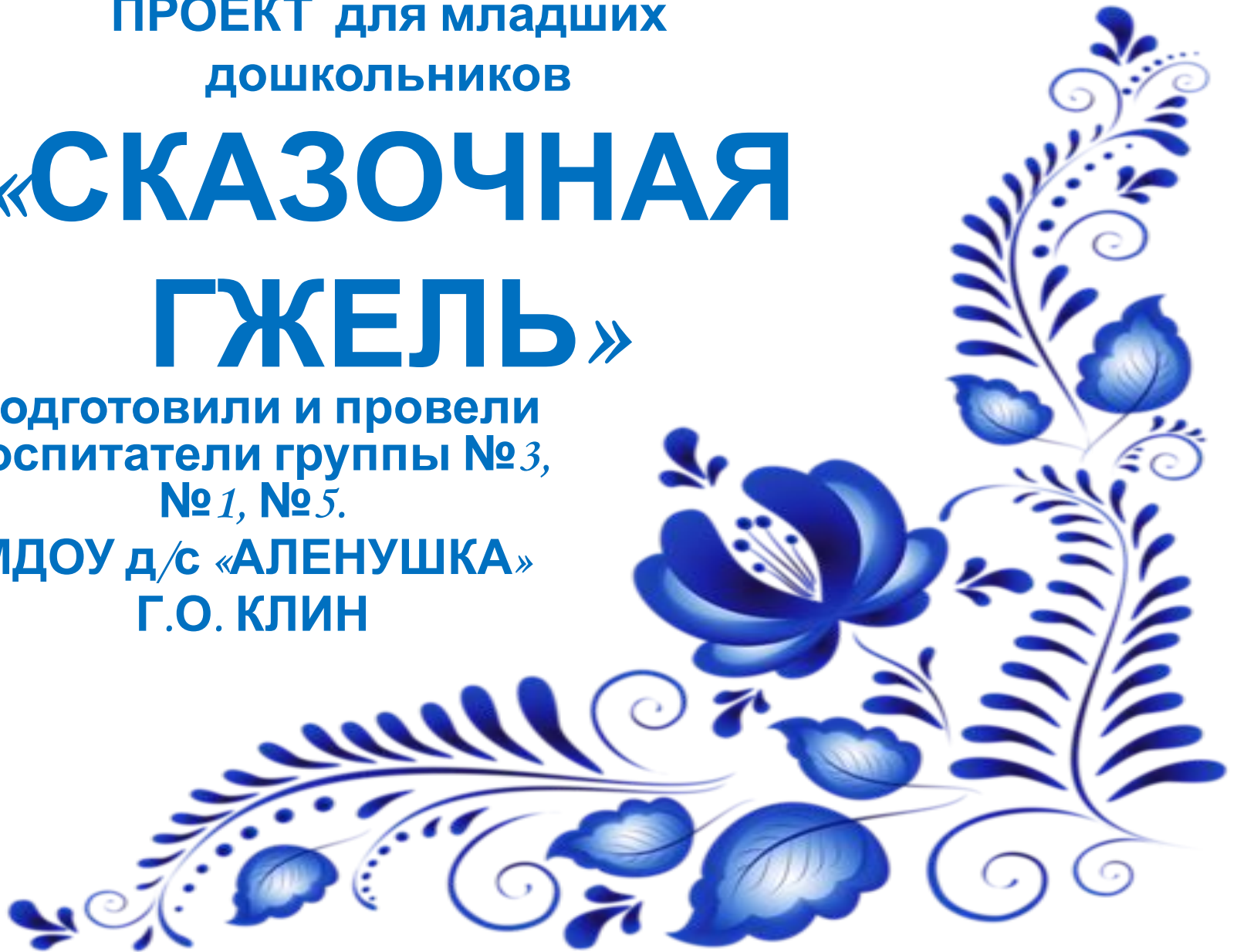


**ПРОЕКТ для младших
дошкольников**

«СКАЗОЧНАЯ ГЖЕЛЬ»

**Подготовили и провели
воспитатели группы №3,
№1, №5.**

**МДОУ д/с «АЛЕНУШКА»
Г.О. КЛИН**



Информационные ресурсы



Вид проекта – информационно-познавательный, творческий.

Длительность проекта – краткосрочный.

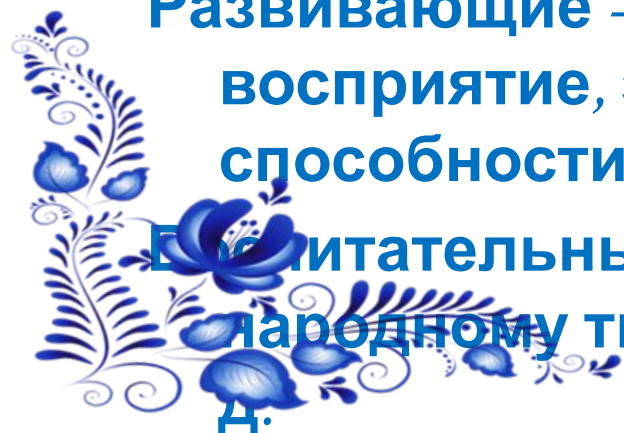
Участники проекта – дети младшего дошкольного возраста, воспитатели и родители.

Цель проекта: познакомить с народным промыслом России «Гжель».

Задачи: образовательные – познакомить с искусством гжельских мастеров, с техникой изготовления и элементами росписи;

Развивающие – развивать художественное восприятие, эстетический вкус, творческие способности и др.;

Воспитательные – воспитывать интерес к русскому народному творчеству, уважение к труду людей и т.



Этапы проекта

Подготовительный этап: выбор темы, подбор наглядных пособий и литературы; рассмотрение иллюстраций и изделий гжельских мастеров; формулирование темы проекта и цели исследования.

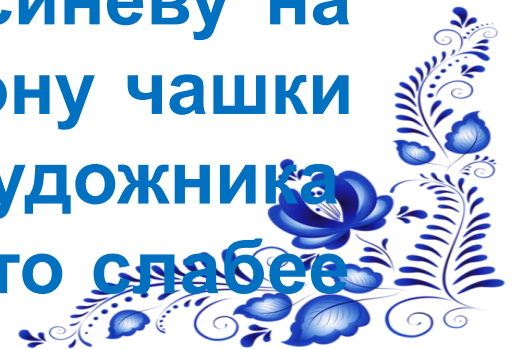
Практический этап: знакомство с народным промыслом «Гжель», с элементами росписи. Беседы с детьми младшего дошкольного возраста, индивидуальная и групповая работа с дошкольниками: заучивание стихотворений о промысле «Гжель», аппликация и декупаж, настольные игры – кубики «Русские узоры», «Деревянные пазлы», изобразительная деятельность; консультация для родителей «Народное искусство как средство воспитания детей».

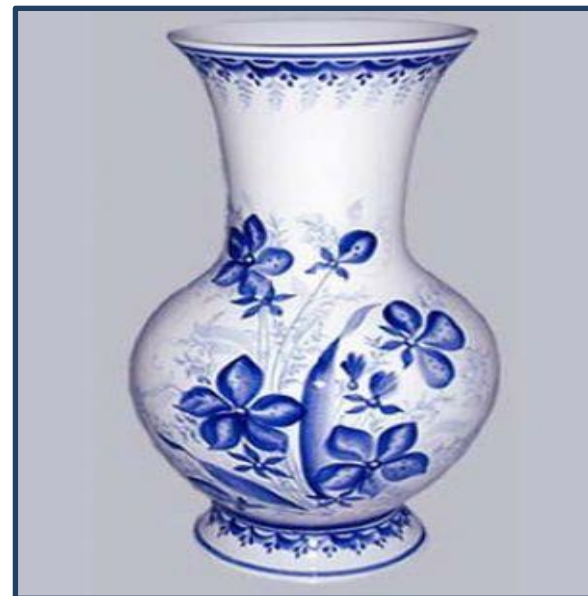
Заключительный этап: изготовление альбомов «Гжель», организация выставки «Волшебная Гжель» и совместных работ детей и родителей. Презентация «Сказочная Гжель».





Славится Гжель своим цветом. Он всегда одинаков: синий на белом фоне. Сами гжельцы любят говорить, что небо у них, как нигде в России, синее – синее. Вот и задумали они перенести эту синеву на белый фарфор. По белому фону чашки или подсвечники ведет рука художника кисточку с краской. То сильнее, то слабее нажимает на нее.





И все, что кисть рисует, становится синим и голубым. И цветы, и люди, и птицы, и трава. Всего одна краска. А какая нарядная и праздничная получается роспись.

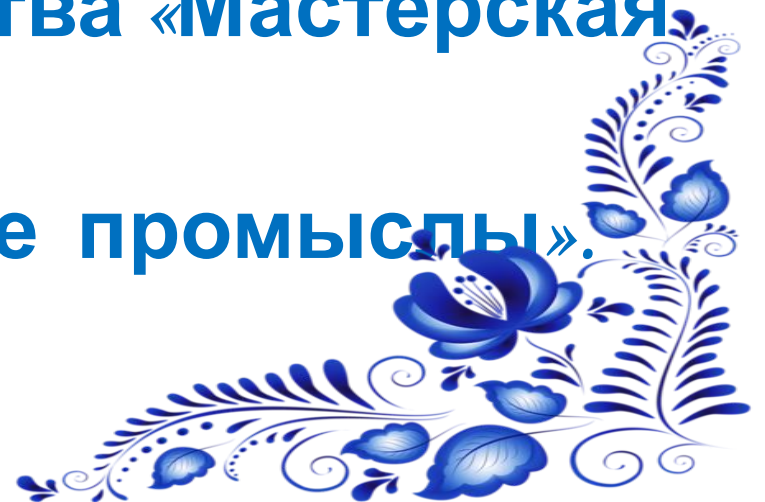
В результате работы над проектом
создана развивающая среда.

- **Дети посетили выставку гжельской росписи, приготовленную совместно с родителями и воспитателями.**
- **Дети научились играть в новые дидактические и народные игры.**
- **Оформлена выставка детских работ**
.
- **Дети научились составлять гжельские узоры, расписывать бумажные силуэты.**



Информационные ресурсы:

1. С. Вохринцева «Россияночка»
наглядное пособие .
2. И. Лыкова «Изобразительная
деятельность» – методическое пособие.
3. Наглядно-дидактическое пособие .
Серия «Мир в картинках». «ГЖЕЛЬ».
4. Альбом для творчества «Мастерская
Гжели».
5. Раскраски «Народные промыслы».

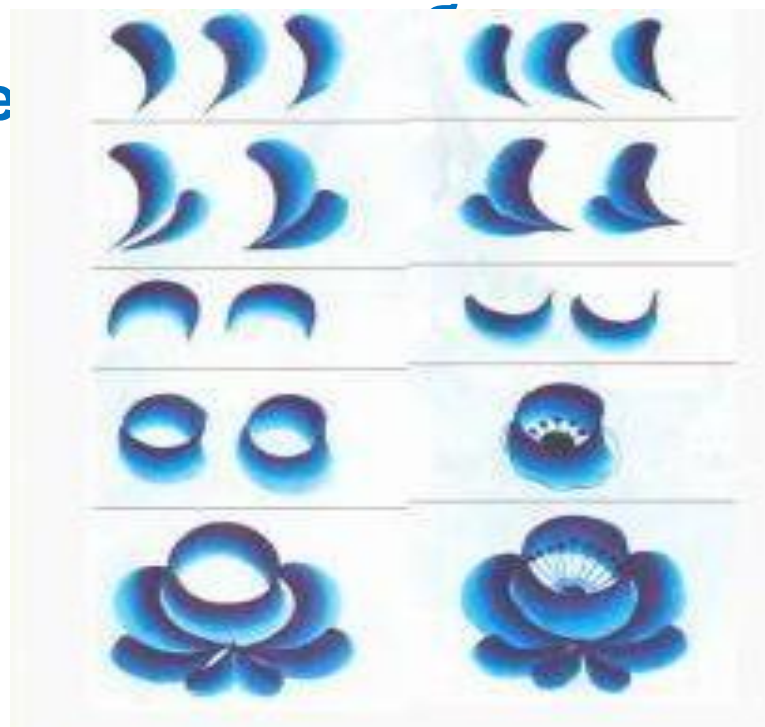


Самое особенное в гжельской росписи - это «мазок с тенями». Особенность заключается в том, что одним движением кисти достигается широкий диапазон перехода цвета от глубоких, темных тонов до очень светлых и легких. В целом каждый мазок со, сливающимся с фоном и как бстоит из различных оттенков синего. Цвет постепенно ослабевает, переходя от тяжелого, почти черного к легкс

расти



/,
не



и