

Следы жизнедеятельности хищных млекопитающих, встречающихся в Московской области



Автор:
Седаш Глеб

Москва
2013

рис.1 Следы благородного оленя на «белой тропе»



Рис.2 Следы бобра на «черной тропе»



Рис.3 Нора барсука



Рис.4 Помет медведя



На территории Московской области встречаются представители 4 семейств отряда Хищные (*Carnivara*)

Куныи (*Mustelidae*)

- ласка (*Mustela nivalis*)
- горноста́й (*Mustela erminea*)
- хорь черный (*Mustela putorius*)
- норка американская (*Mustela vison*)
- куница лесная (*Martes martes*)
- выдра речная (*Lutra lutra*)
- барсук (*Meles meles*)

Соба́чьи (*Canioidea*)

- домашняя собака (*Canis lupus familiaris*)
- лисица обыкновенная (*Vulpes vulpes*)
- енотовидная собака (*Nyctereutes procyonoides*).

Кошачьи (*Felidae*)

- домашняя кошка (*Félis cátus*)
- рысь (*Lynx lynx*)

Медве́жьи (*Ursidae*)

- бурый медведь (*Ursus arctos*)

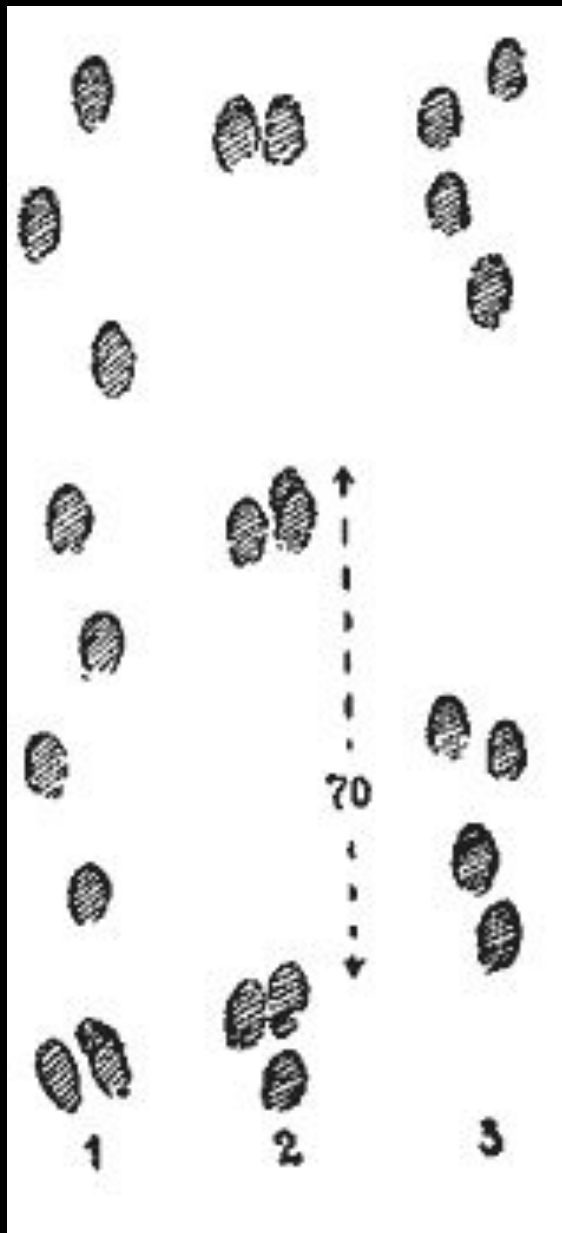


Рис.5 Семейство куньи Основные типы «аллюров»

1. Шаг
2. Рысь
3. Галоп



Рис. 6 Ласка (*Mustela nivalis*)

Рис.7 Следы небольшой ласки



Рис. 8 Помет ласки





Горноста́й (*Mustela erminea*)

Следы небольшого
горностая



Помет
горностая

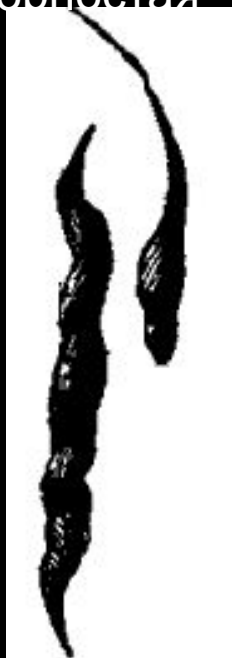


Рис.9 Следы ласки(1) и горносталя(2)





Хорь черный (*Mustela putorius*)

Рис 10 Следы черного хоря



Норка американская (*Mustela vison*)



Рис 11 Следы американской норки



Следы норки и черного хоря



Куница лесная (*Martes martes*)

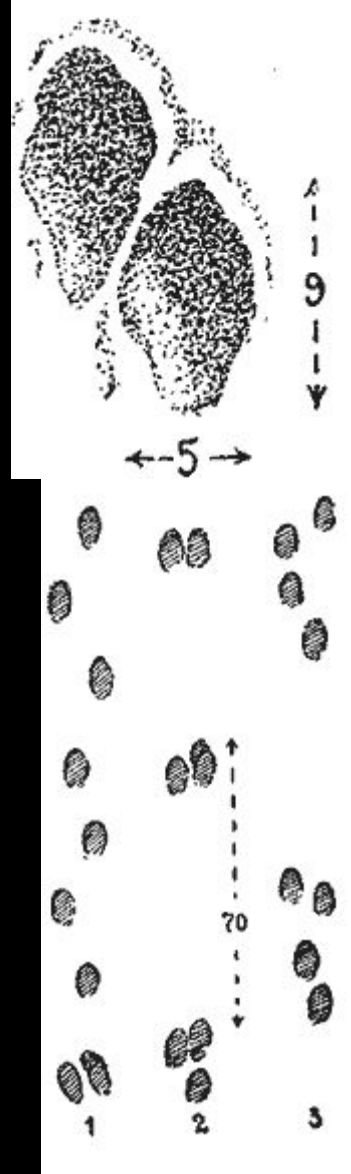
Рис.13 Следы
куницы



Рис.14 Экскременты лесной
куницы



Следы лесной куницы



Выдра речная (*Lutra lutra*)



Рис.16 Следы выдры (по неглубокому снегу)

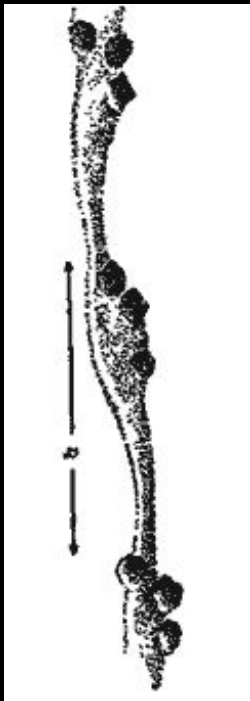


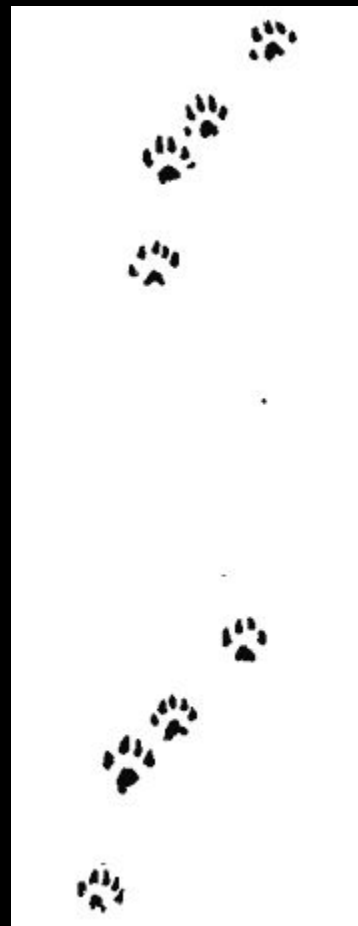
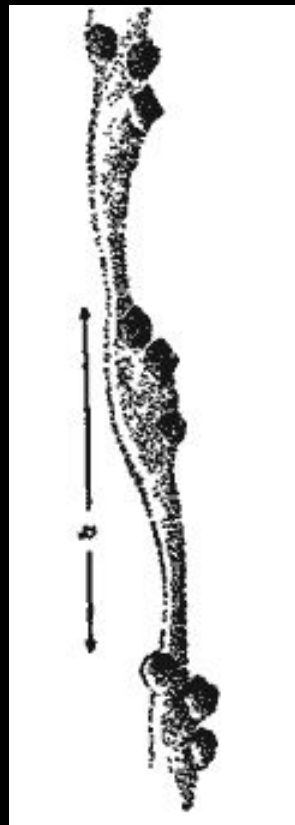
Рис. 15 Отпечаток лапы выдры



Рис.17 Экскременты выдры



Следы выдры



Барсук (*Meles meles*)



Рис.18 Отпечаток лапы барсука



Рис. 19 Экскременты барсука



Следы барсука



Домашняя собака (*Canis lupus familiaris*)



Рис.20 Отпечаток собачьей лапы



Рис.21 Экскременты собаки



Следы волка



Енотовидная собака (*Nyctereutes procyonoides*)



Рис.23 Экскременты енотовидной собаки



Рис.22 Следы по глубокому снегу



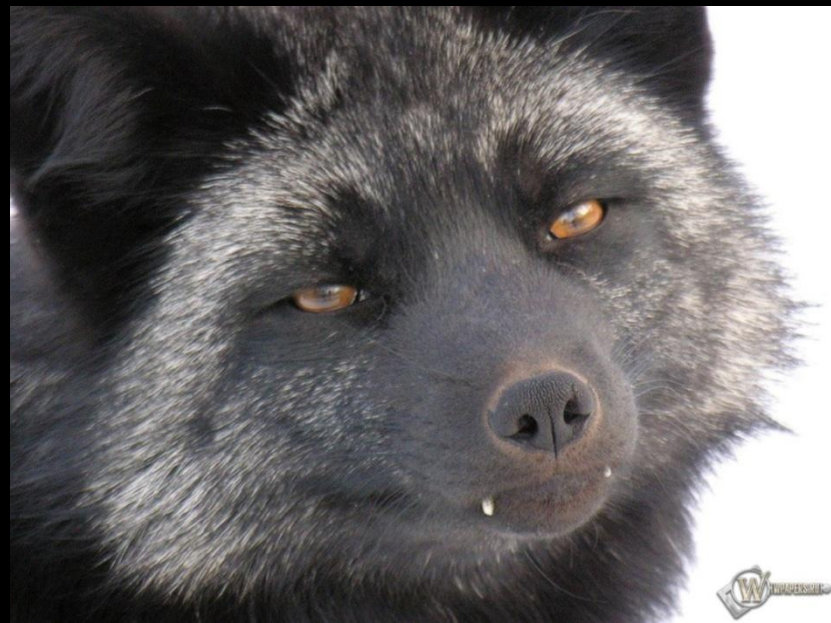
Рис.24 Отпечатки лап



Следы енотовидной собаки



Лисица обыкновенная (*Vulpes vulpes*)



Лисица обыкновенная (*Vulpes vulpes*)



Рис.25 Типичный нарыск - цепочка



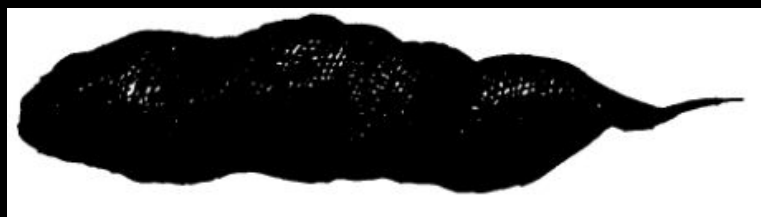
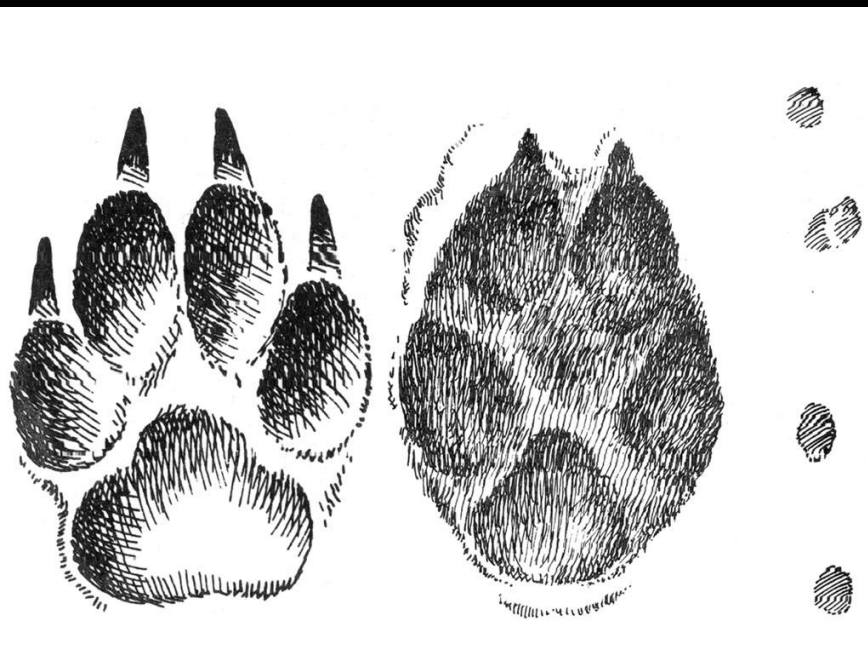
Рис.26 Отпечаток лапы лисовина



Рис.27 Экскременты лисы



Следы лисы

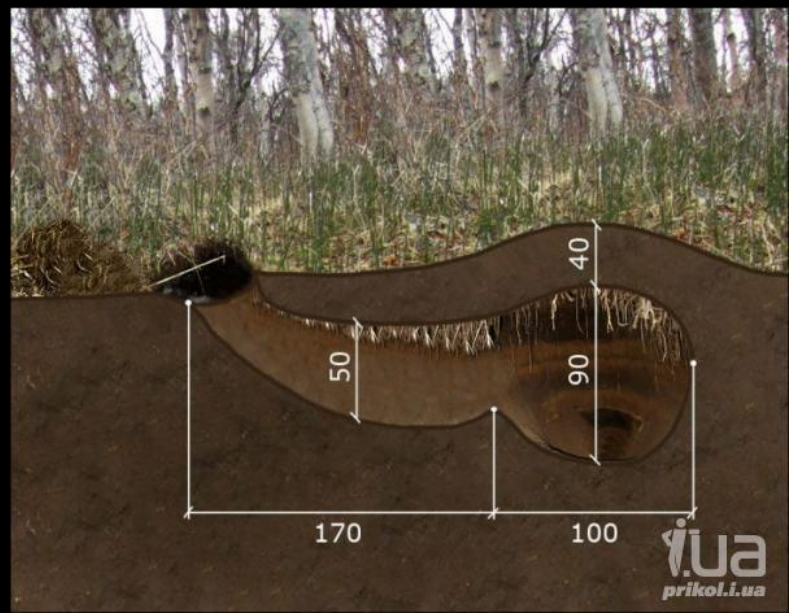


Следы медведя



Отпечатки задней (слева) и передней лап медведя





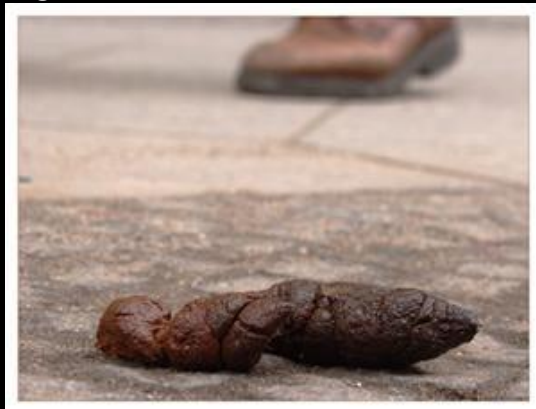
Домашняя кошка (*Félis cátus*)



Рис.28 Следы кошки, застывшие на бетоне



Рис.29 Экскременты
КОШКИ



Рысь (*Lynx lynx*)



Список используемых материалов

- Список используемой литературы:
- **Формозов А. Н.** «Спутник следопыта»- Москва, «Комкнига»,2006.
- **Руковский Н.Н.** «По следам лесных зверей» - Москва, «Лесная промышленность», 1981
- **Гудков В. М.** «Следы зверей и птиц»-Москва: «Вече»,2007
- **Ласуков Р.Ю.** «Звери и их следы»- «Айрис-Пресс», Рольф, 1999
- **Терновский Д.В.** «Биология куницеобразных»-Новосибирск «Наука» 1977
- Рисунки
- 5,8,10,14,16,23,27 из книги «Спутник следопыта»
- Фотографии хищников и рисунки 15, 17,18,19, 20,21,22,28,29 взяты из различных интернет ресурсов



Спасибо за внимание