

Собакевич Михайло Семёныч. В поэме Н.В. Гоголя «Мертвые души».



Асанова Л.
Смирнова Л.
9 «А».

1. ЧТО ГОВОРИТСЯ О СОБАКЕВИЧЕ В 1-ОЙ ГЛАВЕ.

В первой главе Чичиков знакомится с Маниловым и Собакевичем: «Тут же познакомился он с весьма обходительным и учтивым помещиком Маниловым и несколько неуклюжим на взгляд Собакевичем, который с первого раза ему наступил на ногу, сказавши: «прошу прощения».



2. КАК ОПИСЫВАЮТСЯ УСАДЬБА И КОМНАТЫ

Усадьба.

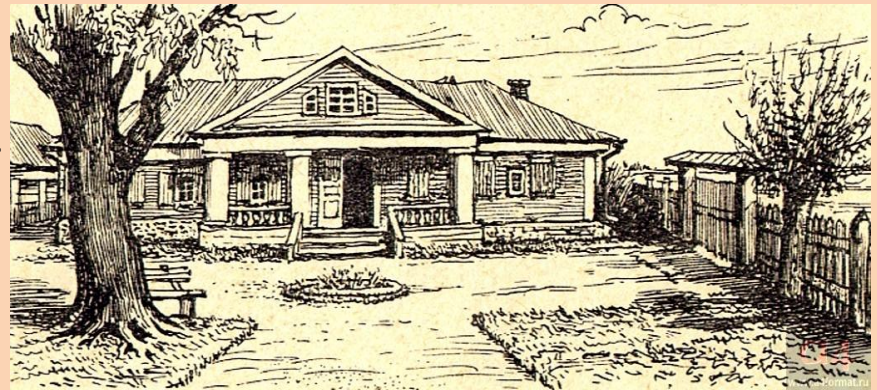
СОБАКЕВИЧА.

Все в имении Собакевича было сделано крепко и на славу. Строения из толстого дуба, казалось, были поставлены на века. Избы крестьян были такие же прочные и добротные. Видно, что крестьянам жилось неплохо. Дом хозяина тоже был сделан прочно и удобно. Вместо четырех колонн стояло всего три, хотя это и не соответствовало архитектуре, но было удобно хозяину. Бричка подкатила к крыльцу - из нее вышел гость. Собакевич принял его радушно и повел в дом. Собакевич был похож на медведя средней величины.

“Двор окружен был крепкою и непомерно толстою деревянною решеткой. Помещик, казалось, хлопотал много о прочности.. . Деревенские избы мужиков тож срублены были на диво.. . все было пригнано плотно и как следует”.

Комнаты.

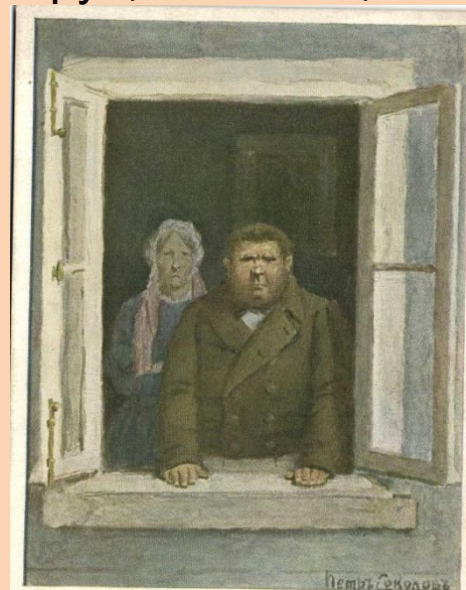
У Собакевича вся мебель похожа на хозяина. Все сделано настолько прочно и грубо, что каждый стол или стул будто хочет сказать: "А я тоже Собакевич". На стенах висят портреты полководцев могучего телосложения. Среди них затерялся портрет Багратиона, который смотрит жалостным и смиренным взглядом. Во всем доме нет ни одной книги.



3. ПОРТРЕТ СОБАКЕВИЧА.

Само имя и образ Собакевича (Напоминает «Средней величины медведя» , фрак на нем « Совершенно медвежьего» цвета , ступает вкривь и вкось , цвет лица « Коленно горячий») Указывающая на могучесть его натуры.

"Кулак! Да еще и bestия в придачу" — такую характеристику дал ему Чичиков. Собакевич, бесспорно, помещик-накопитель. Деревня у него большая, обустроенная. Все постройки хоть и неуклюжи, но прочны до крайности. Сам Собакевич напомнил Собакевича совсем нет описания глаз, которые, как известно, являются зеркалом души. Гоголь хочет показать, что Собакевич настолько груб, неотесан, что в теле его "совсем не было души".

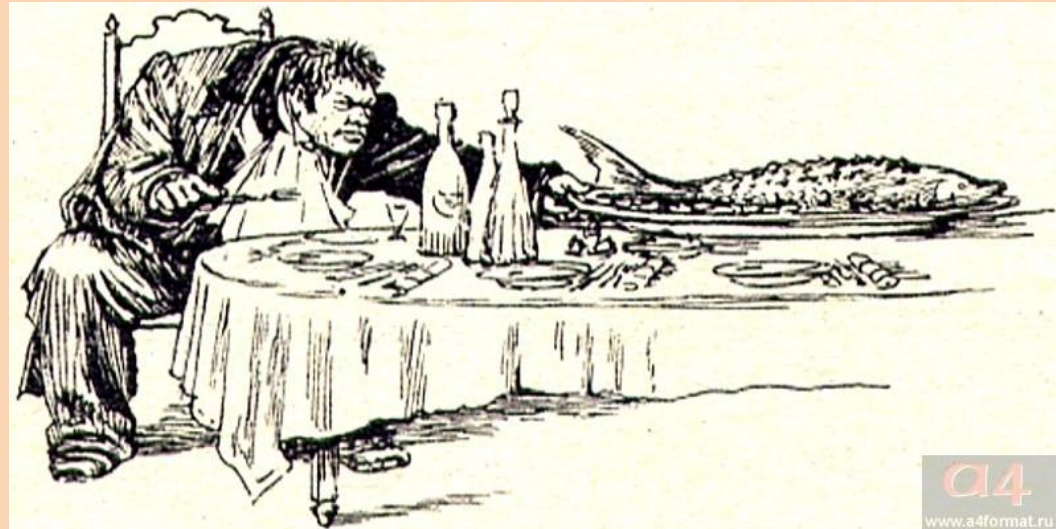


Петръ Соколовъ. 1821—1899. Pierre Sokoloff pinx.

Собакевичъ и его жена.
Н. В. Гоголь. „Мертвые души“. Т. I, гл. V.

4. КАК ГОГОЛЬ ПОКАЗЫВАЕТ ЧРЕВОУГОДИЕ СОБАКЕВИЧА.

Смысл жизни Собакевича состоит в насыщении желудка. Собакевич — чревоугодник. В своих суждениях о где он поднимается до своеобразной “гастрономической” патетики: “У меня когда свинина — всю свинью давай на стол, баранина — всего барана тащи, гусь — всего гуся!”



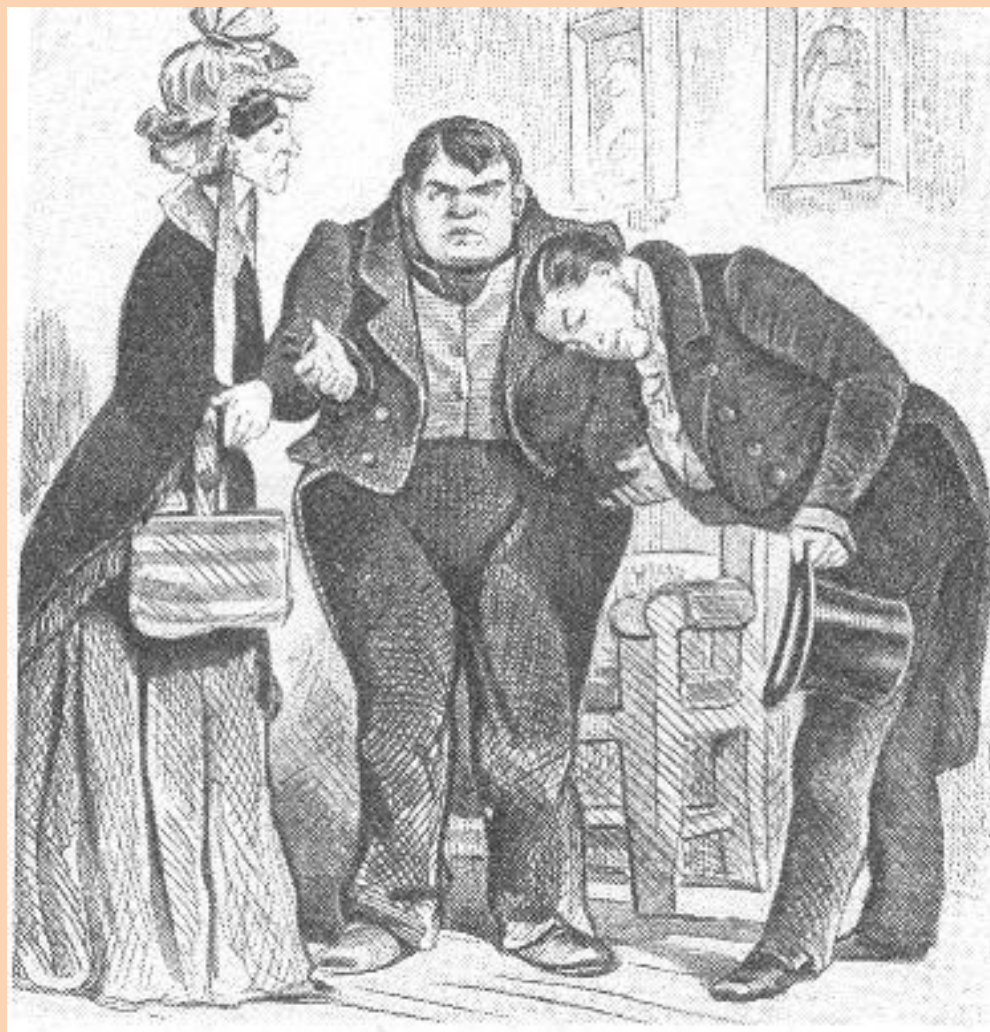
5. КАК ОТРЕАГИРОВАЛ НА ПРОСЬБУ ЧИЧИКОВА.

Просьбу Чичикова Собакевич воспринимает спокойно, но требует за каждую мертвую душу по 100 рублей, да еще и нахваливает свой товар, как купец. О мертвых говорит как о живых, каждого начинает, не замечая, что говорит о мертвых людях.



6. КАКОЕ ВПЕЧАТЛЕНИЕ ПРОИЗВЕЛ ЧИЧИКОВ НА

СОБАКЕВИЧА.
Собакевич озлобленно относится к окружающим, и Чичиков старается быть более почтительнее с помещиком, чтобы извлечь от этого выгоду. Но Собакевич не глуп, как это показалось Чичикову, тот сразу понял намерения Чичикова и не хотел уступать в цене, хоть они оба мошенники, но не хотят остаться в дураках. Собакевич как-будто привык к таким проделкам, как покупка мертвых душ, и почему-то хладнокровно назначает цену.



7. ПРИЕМЫ ГИПЕРБОЛИЗАЦИИ В

Почти весь образ этого героя построен с помощью приема гиперболизации.

Примеры:

...лицо “мужское, круглое, широкое, как молдаванские тыквы, называемые горлянками...”

“Средней величины медведя...фрак медвежьего цвета...рукава...пantalоны длинные...”

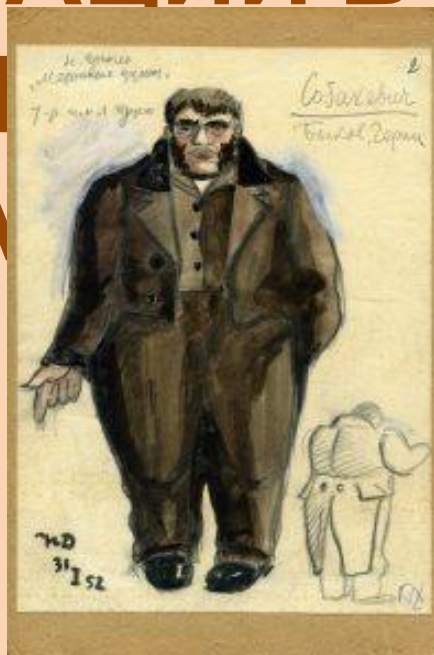
“Цвет лица каленый горячий, какой бывает на медном пятаке”

“Натура недолго мудрила...”

хватила топором – вышел нос,хватила в другой – вышли губы, большим сверлом ковырнула глаза... глядел искоса ”

“Медведь! Совершенный медведь!”

“Родился медведем или омедведила тебя захолустная жизнь”



Спасибо за

