

СОБОРНАЯ МЕЧЕТЬ В САНКТ-ПЕТЕРБУРГЕ

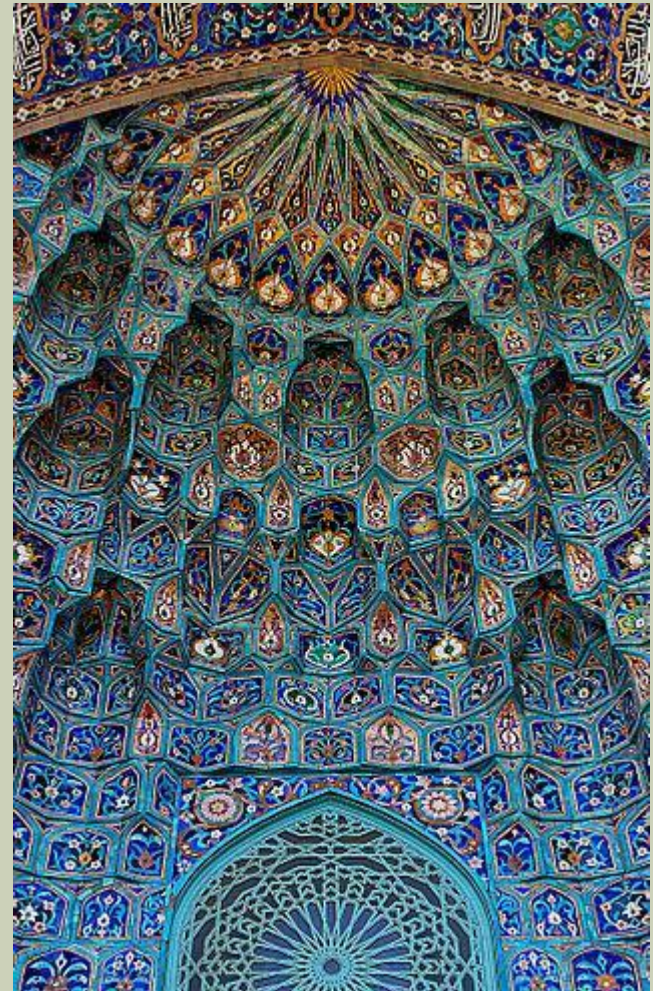


СТРОИТЕЛЬСТВО

- Строительство было начато по инициативе [ахуна Г. Баязитова](#) и проводилось на средства эмира Бухарского Сеид-Абдул-Ахат-хана (скончался в 1910 году), татарских предпринимателей и др.
- Строительство мечети было продиктовано идеей свободы веры, характерной для политики царской России: при Александре III с присоединением к России Средней Азии при дворе стремились соблюдать интересы мусульманской общины.
- Мечеть была официально открыта 22 февраля 1913 года, на второй день Романовских торжеств.
- Первое богослужение совершено накануне, 21 февраля, в присутствии эмира Бухарского Сеид-Алим-хана и хана Хивинского Сеид-Асфендиар-Богадура, бывших в Санкт-Петербурге в связи с торжествами.

ИЗ ИСТОРИИ

- Открылась мечеть в 1913 году, но еще около 7 лет после — продолжались работы по внутренней отделке. Полноценно только с 1920 года здесь стали регулярно проводить службы.
- При советской власти в 1940 году мечеть закрыли, в здании устроили склад и только в 1956 году мечеть была возвращена мусульманам.



АРХИТЕКТУРА

- Соборная мечеть, построенная по проекту архитекторов Н. В. Васильева, А. И. Гогена и гражданского инженера С. С. Кричинского, — одно из самых оригинальных и сложных творений архитектуры начала XX века. Мощный каменный массив с голубым изразцовым куполом и двумя высокими минаретами органично вписывается в окружающую историческую застройку и не перестает удивлять своей восточной экзотикой.
- Колористическая гармония сооружения достигнута умелым применением керамики в облицовке портала и в оформлении купола и минаретов. Создатель отделки — известный художник-керамист П. К. Ваулин изготовил уникальную майолику. Ему удалось добиться не только богатейшей палитры, но и огромного разнообразия растительных орнаментальных мотивов. В их сложный рисунок изящно вплетены надписи — изречения из Корана в так называемой технике «ку-фи». В строительстве мечети участвовали опытные мастера-строители из Средней Азии.

НЕМНОГО ДЕТАЛЕЙ

- Мечеть-джами с двумя минаретами (башнями) и антресольным молельным залом, перекрытым куполом. Мечеть выполнена в стилизованных формах самаркандской и каирской архитектурных школ, стиль – «северный модерн». Азан (в исламе - призыв к обязательной молитве) с её минаретов не читается.
- На первом этаже расположен большой зал, в котором молятся мужчины, второй этаж отведён женщинам, а на третьем этаже находятся классы воскресной медресе (школы), где преподаются уроки арабского и татарского языков, а также основы ислама.
- До 2013 года имамом мечети был муфтий Жафяр Насибуллович Пончаев.
- Здесь ведутся службы и обряды, согласно традициям и законам шариата.
- Немусульмане могут осмотреть интерьеры мечети, записавшись на экскурсию «Восточный лик Санкт-Петербурга» в Государственном музее истории религии (ГМИР). В остальное время доступ в мечеть для немусульман закрыт.

