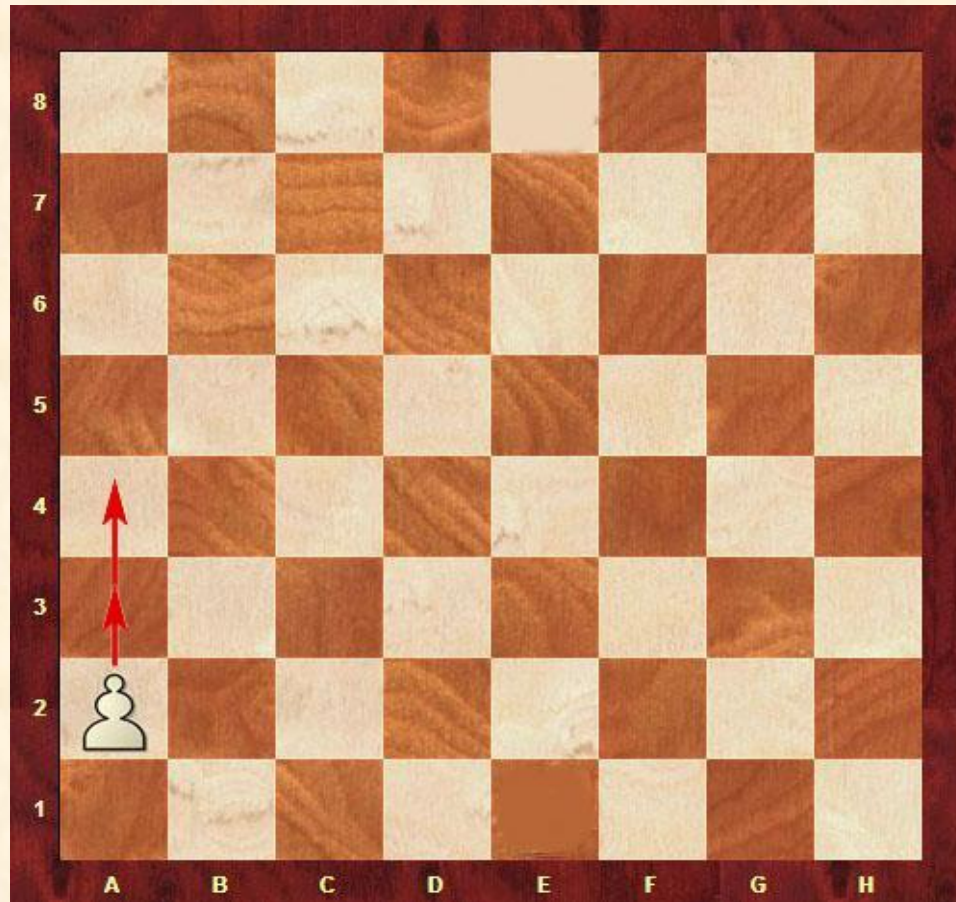


ШАХМАТНЫЕ ФИГУРЫ

Презентацию подготовила
Воспитатель ГБДОУ №28 Курортного
района
Павлова М.А.

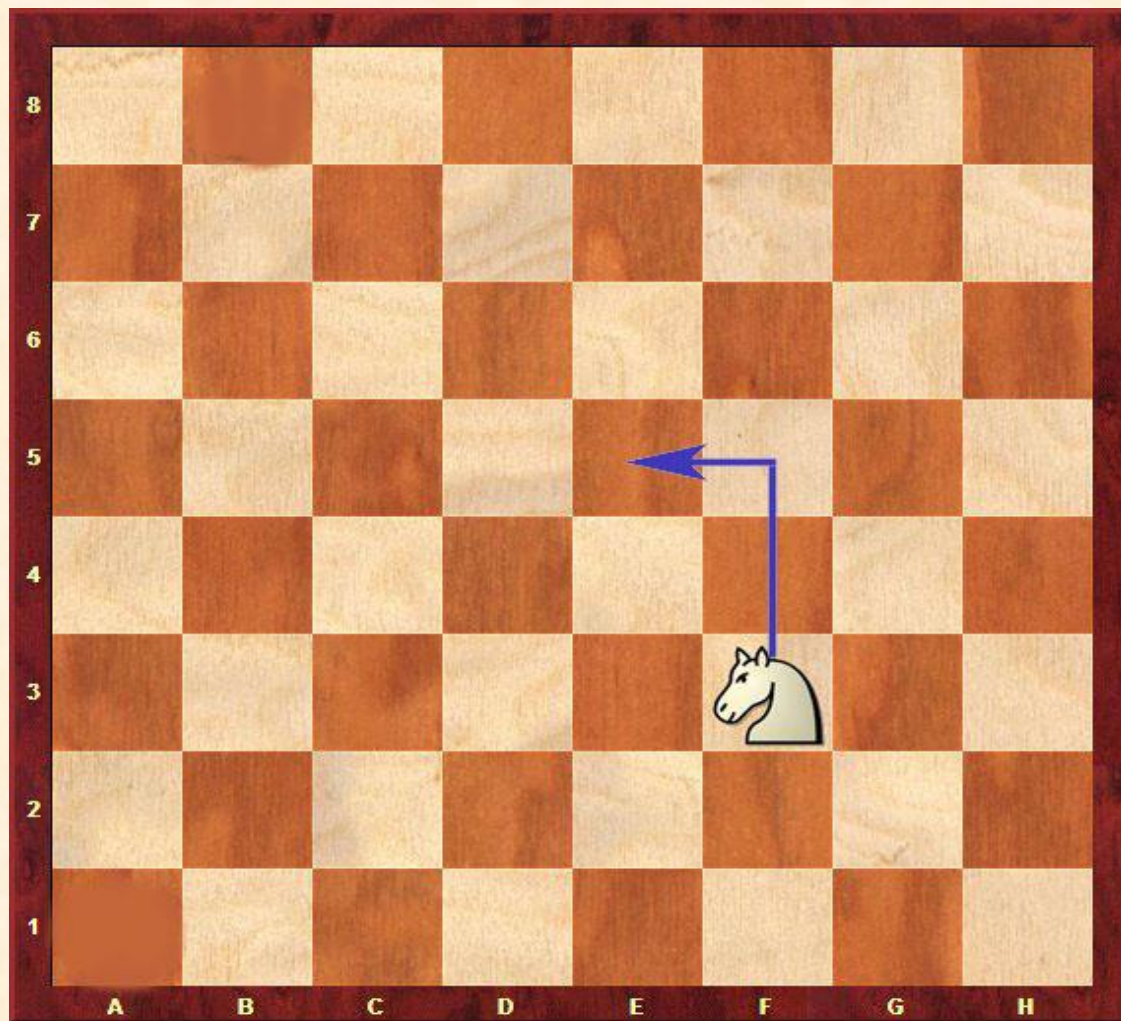
Ходят **пешки** только вперед. Это единственная фигура, которая **НЕ** может ходить и наносить удар назад или по горизонтали.

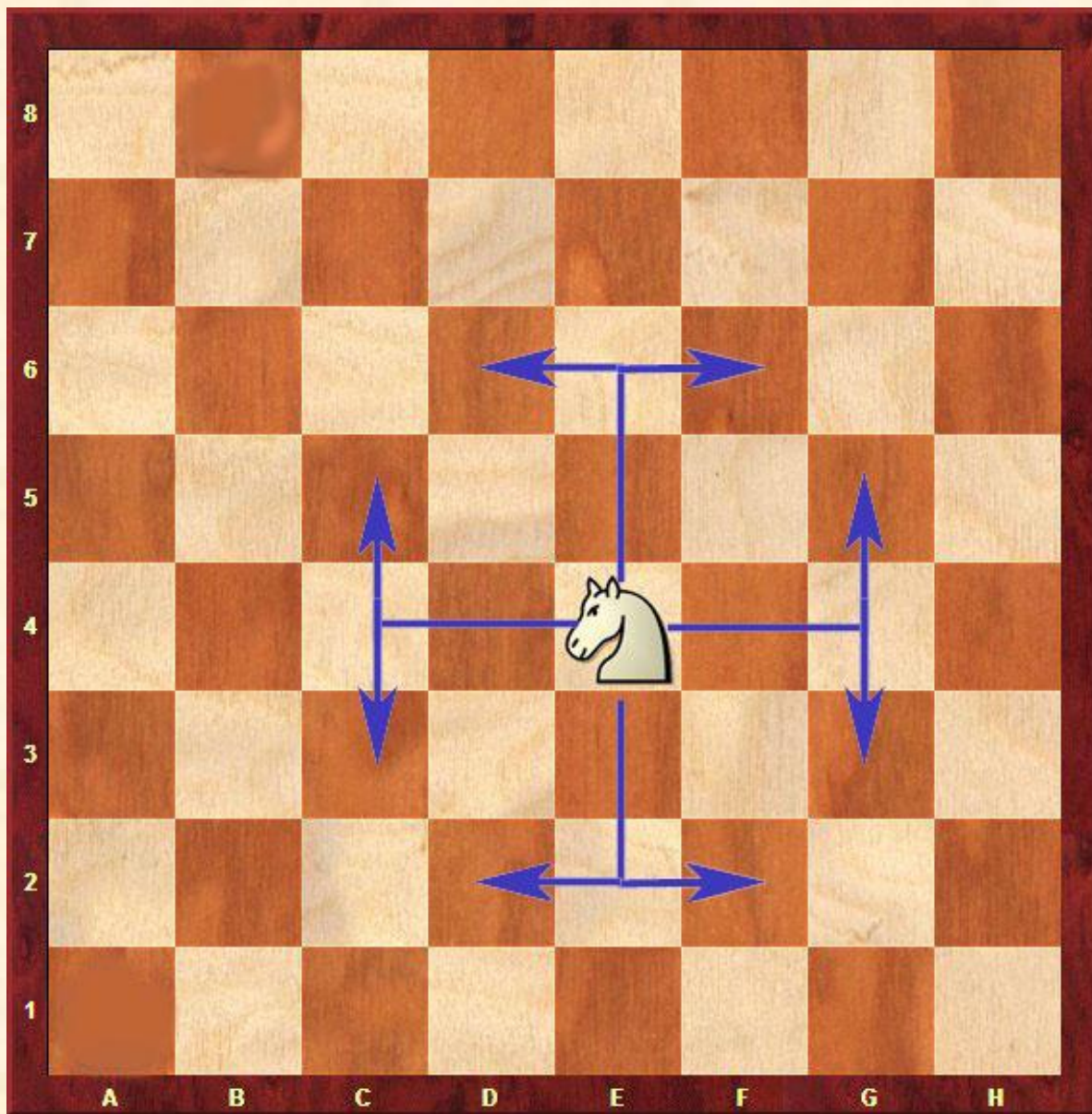


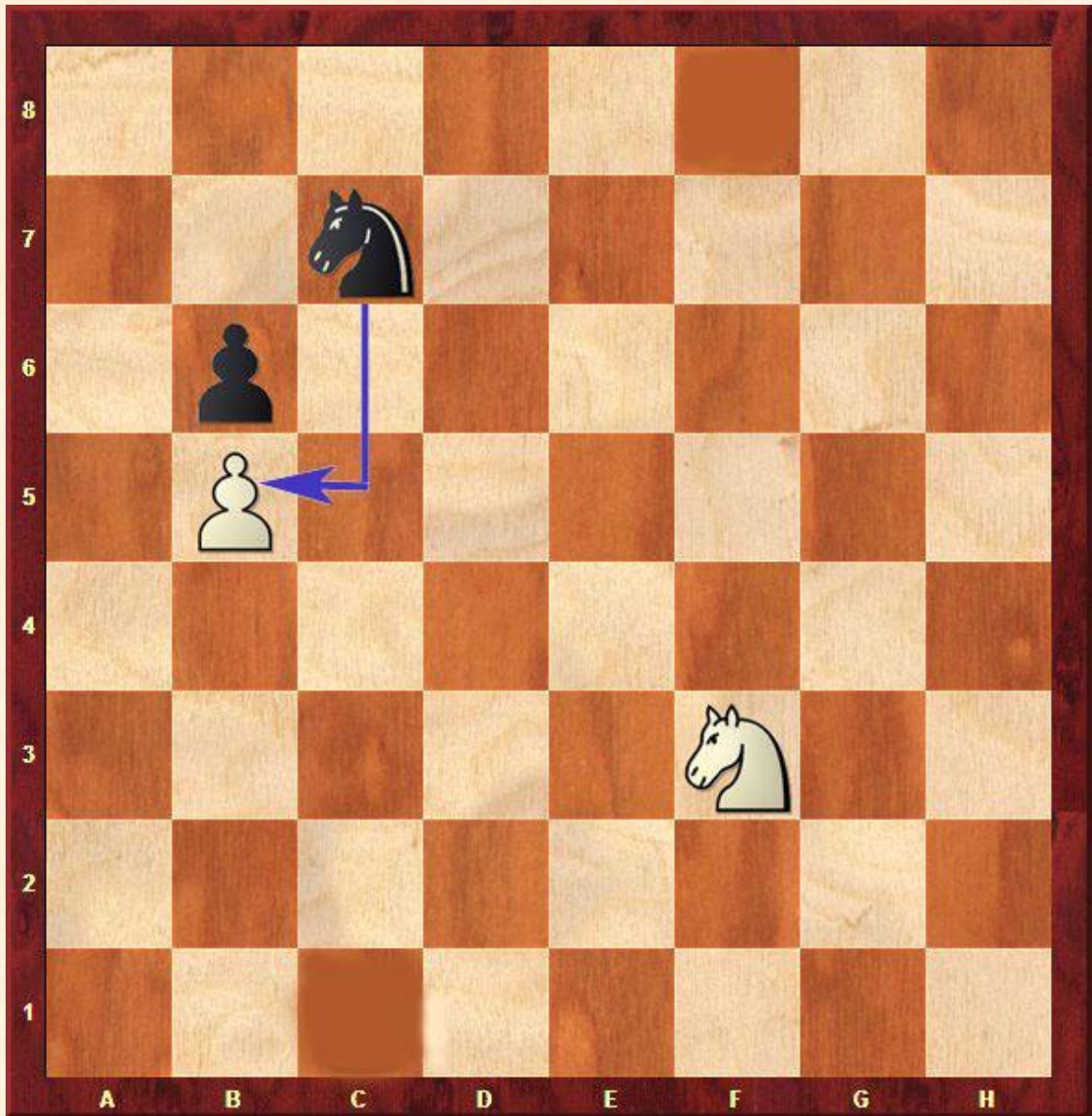
**Бить фигуры соперника пешка может
на одну клетку вперед по диагонали
вправо и влево**



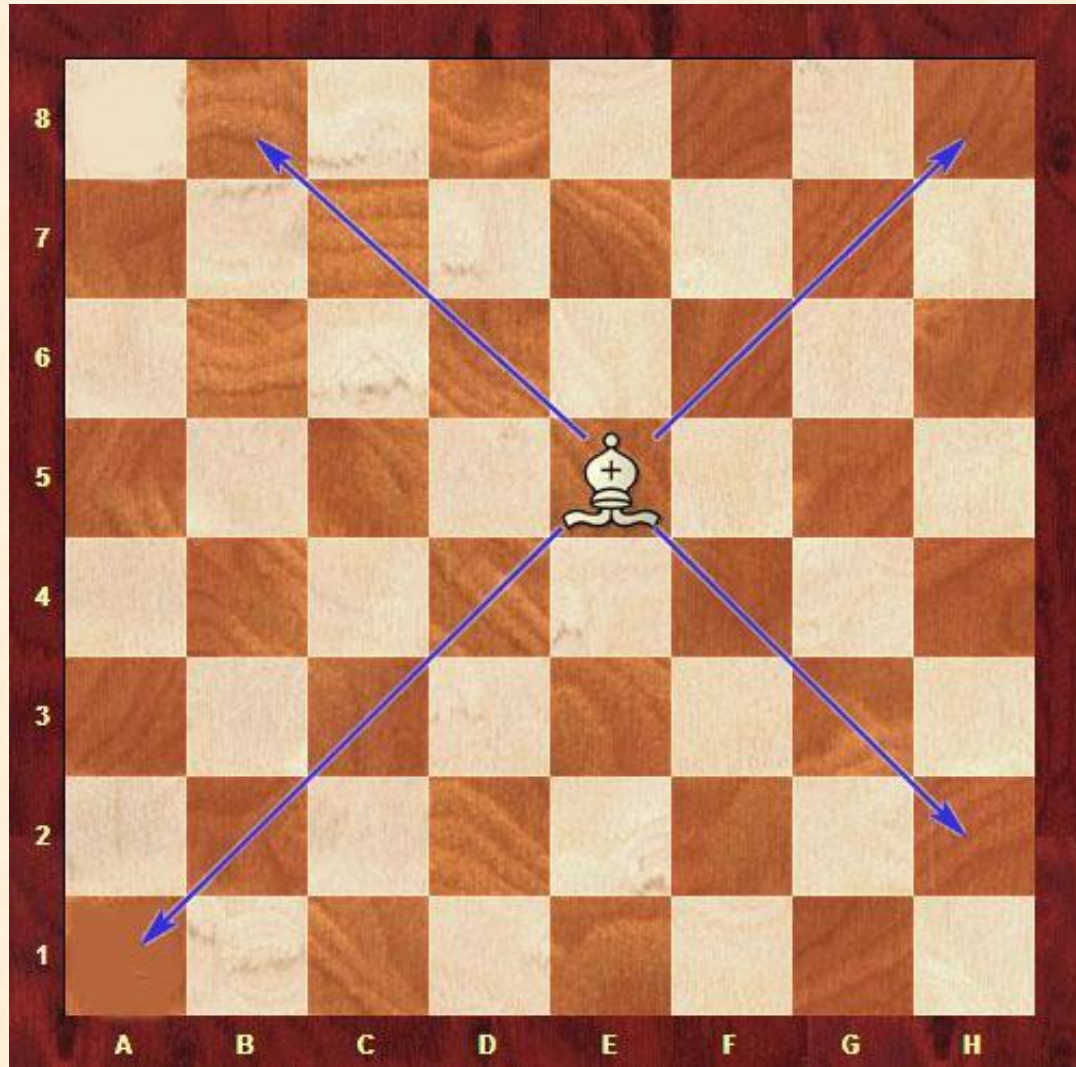
Конь ходит буквой «Г».



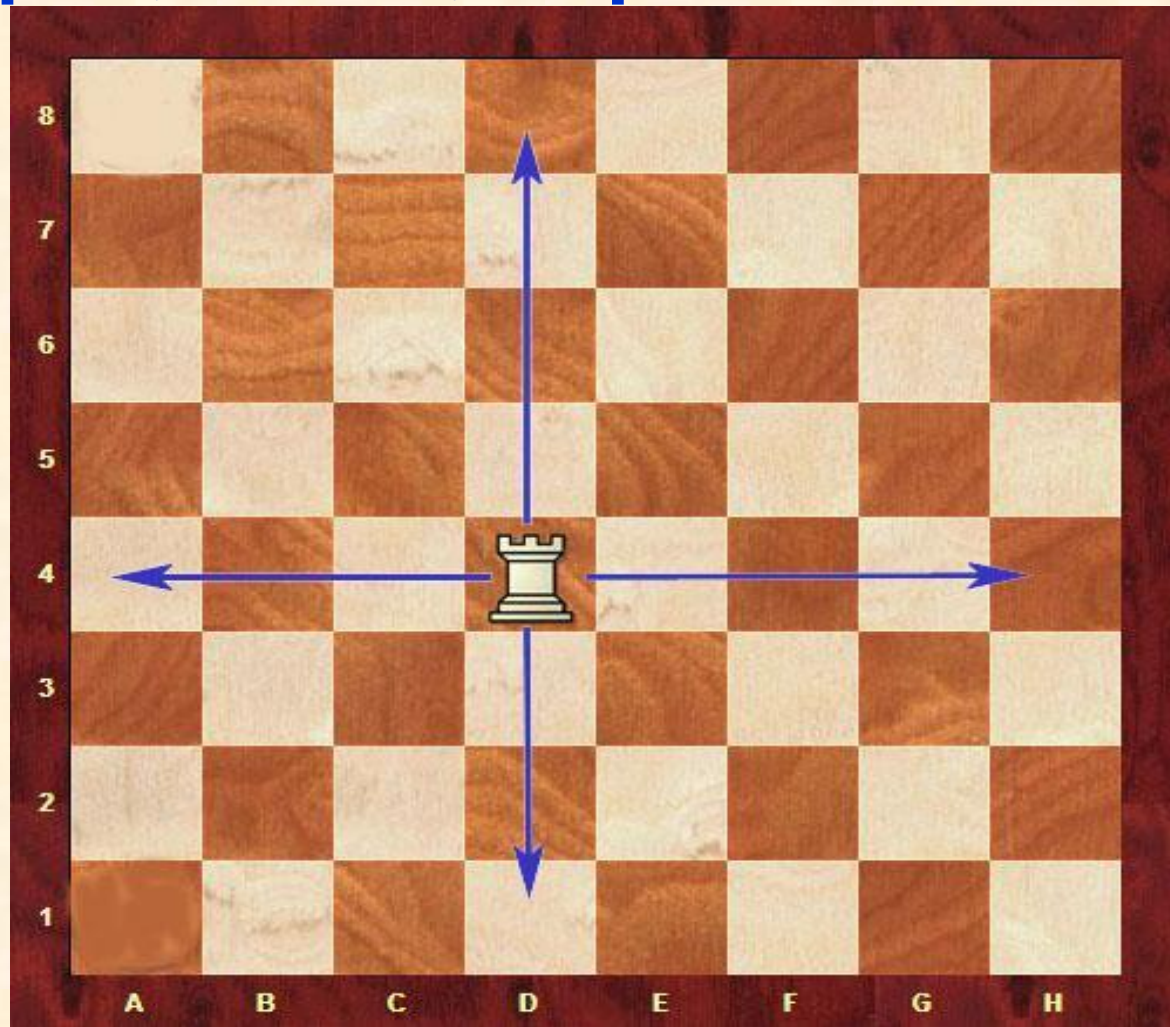




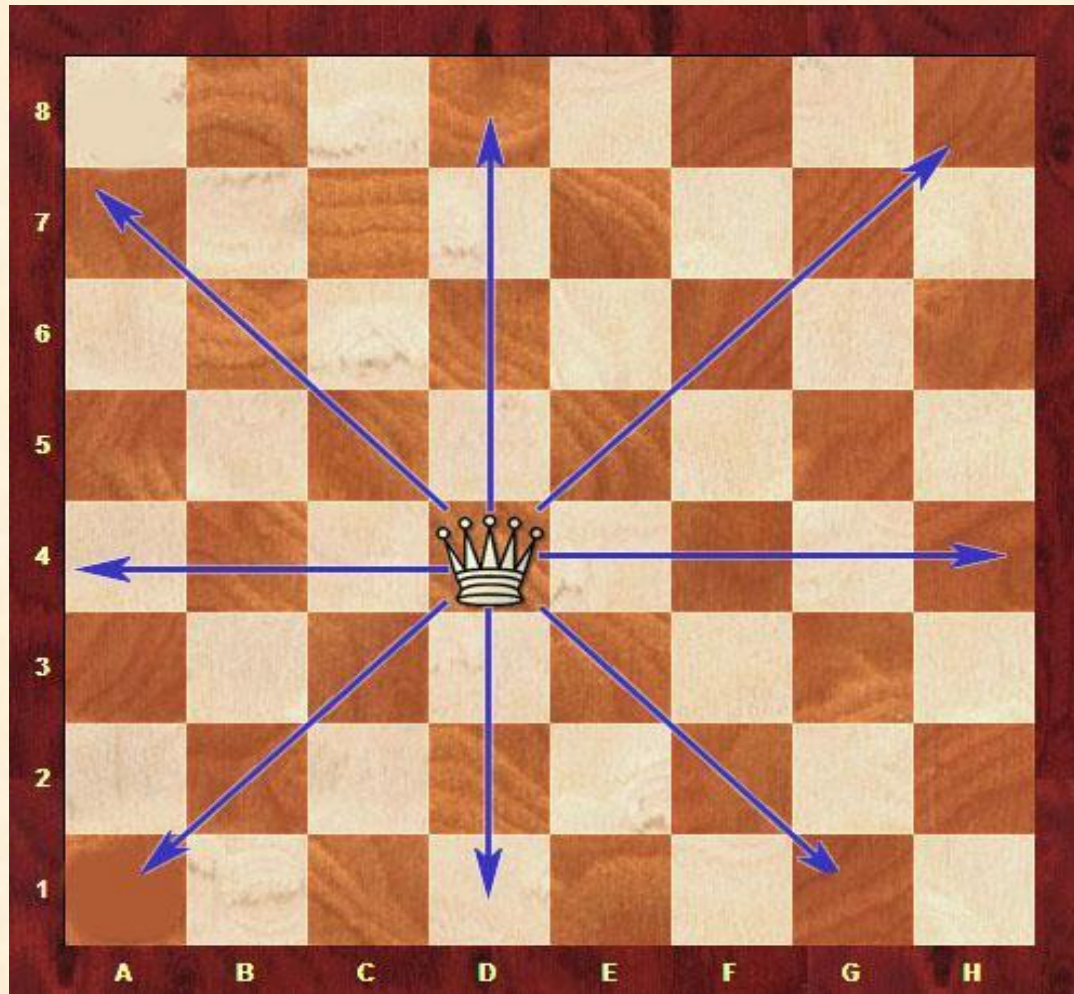
Слон ходит и наносит удары только по диагонали во все стороны и на любое расстояние как показано на рисунке.



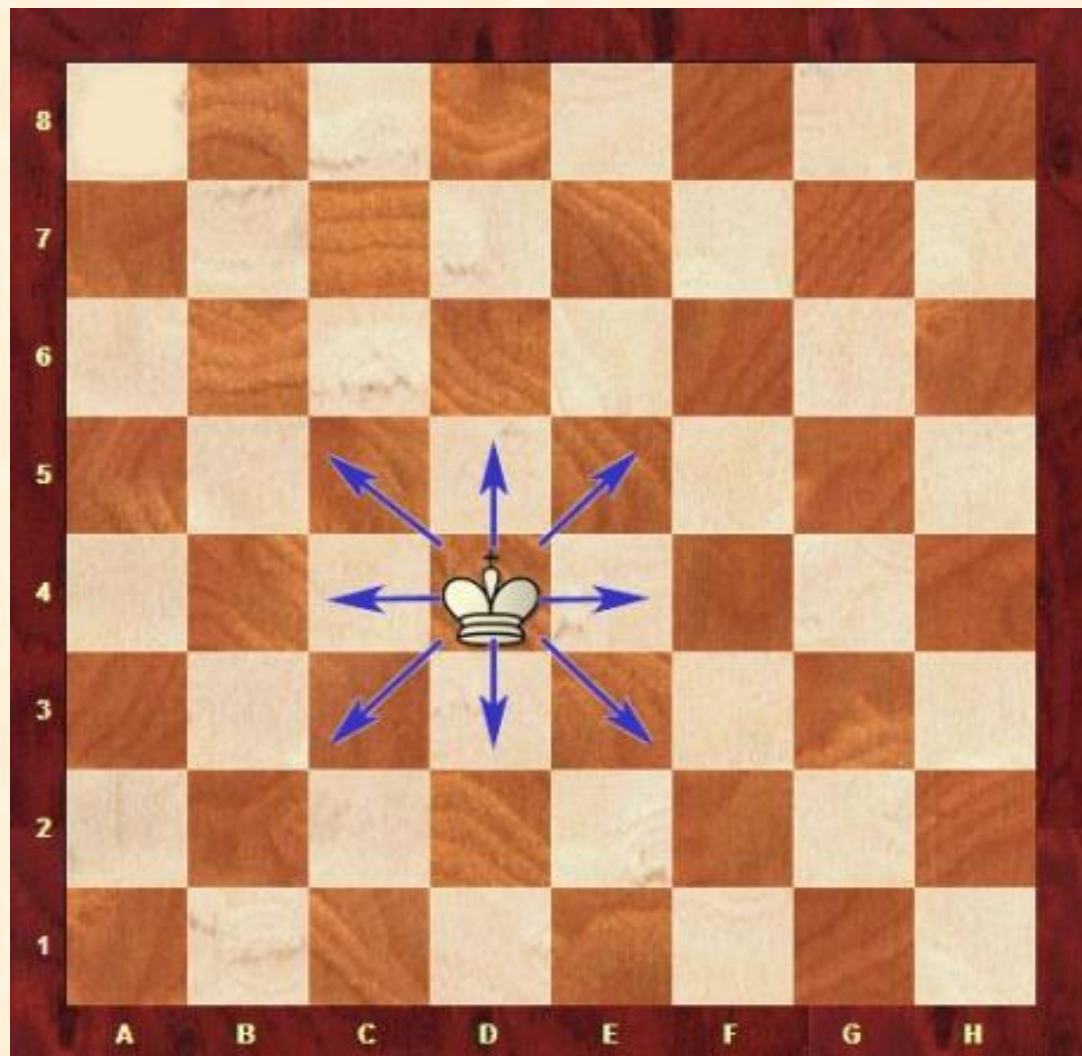
Ладья ходит и бьет по прямой на любые расстояния и во все стороны (вперед, назад, вправо и влево).



Ферзь ходит во все стороны по вертикали и диагонали на любые расстояния



Король, как и ферзь, ходит и наносит удары во все стороны по вертикали и диагонали, но только на одну клетку.



***СПАСИБО ЗА
ВНИМАНИЕ***