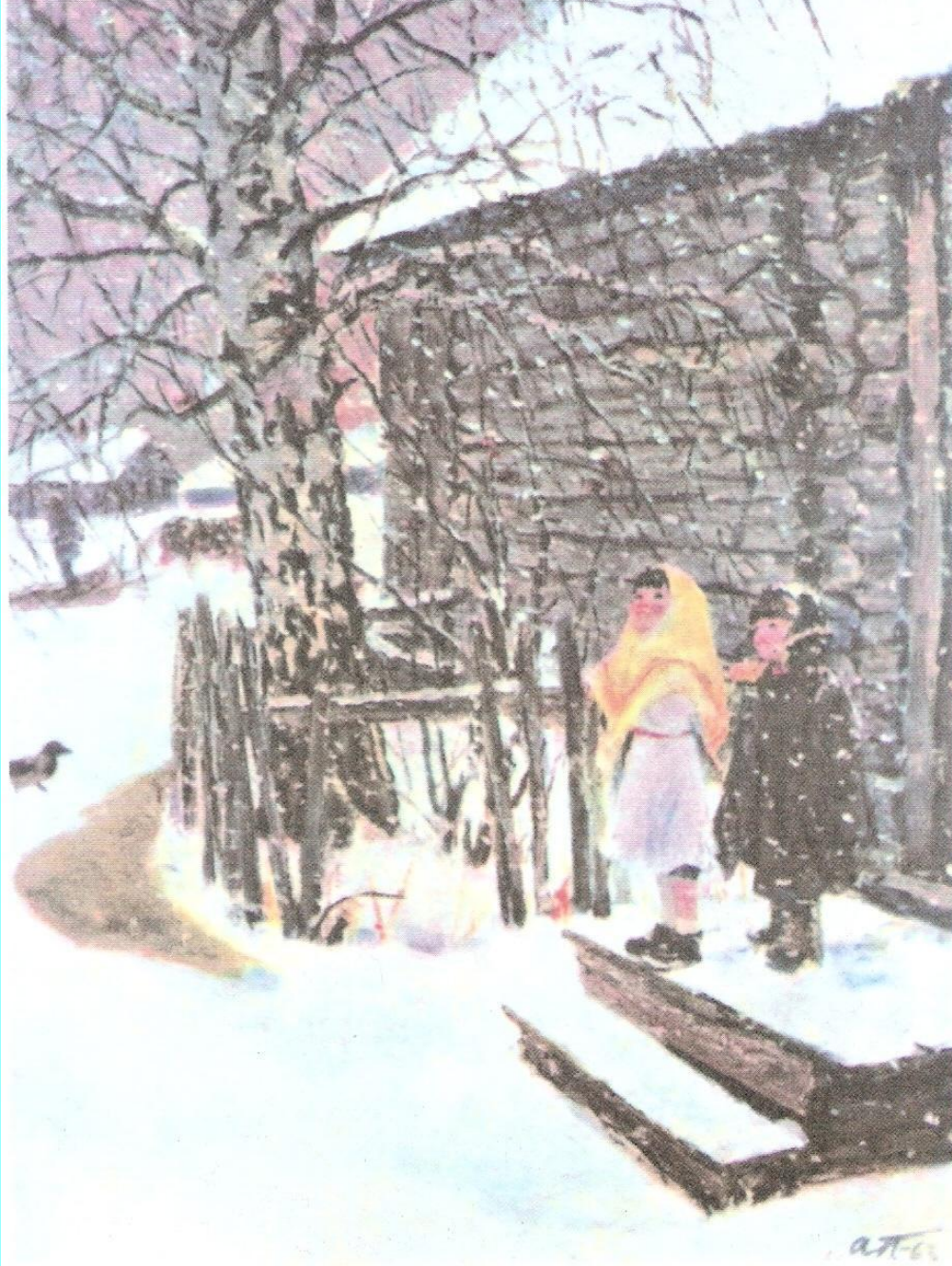


Тема урока:
Сочинение по картине

«Первый снег» А. Пластов

***Аркадий Александрович
Пластов*** (1893-1972)





А. А. Пластов. Первый снег

- снег
- мальчик
- небо
- девочка
- лошадь
- берёза
- тона картины
- настроение детей

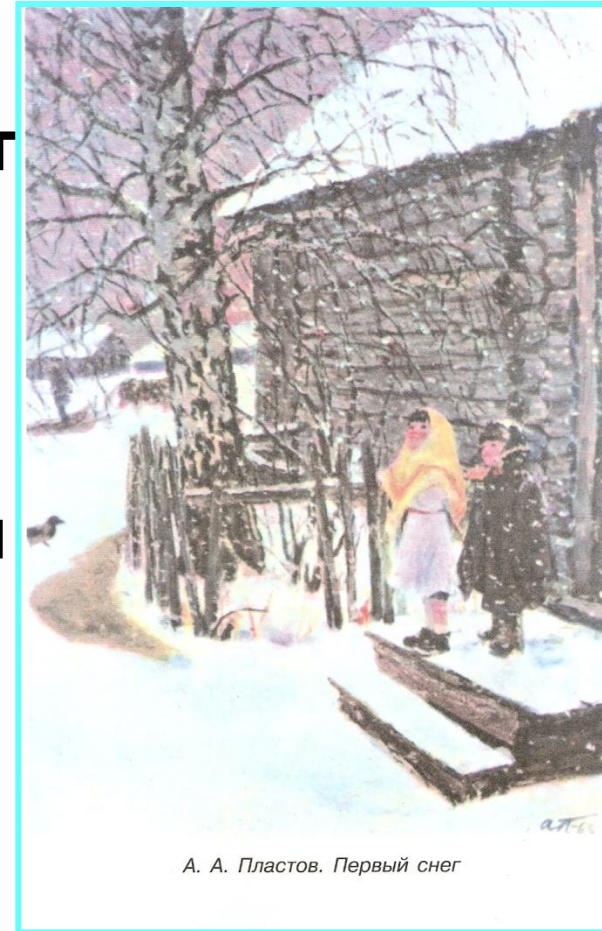
Сне_:

**белый, чистый, пуш_стый, падает
мохнатыми хлопьями**

**надел меховые ша_ки (на)крыш_
д_мов**

**укутал всю землю белоснежным
ковром**

**медлен_но круж_тся (в)воздухе,
как стая белых мошек**



Девочка:

в бело-розовом платьице;
тапочки, отороченные тёмным
мехом;

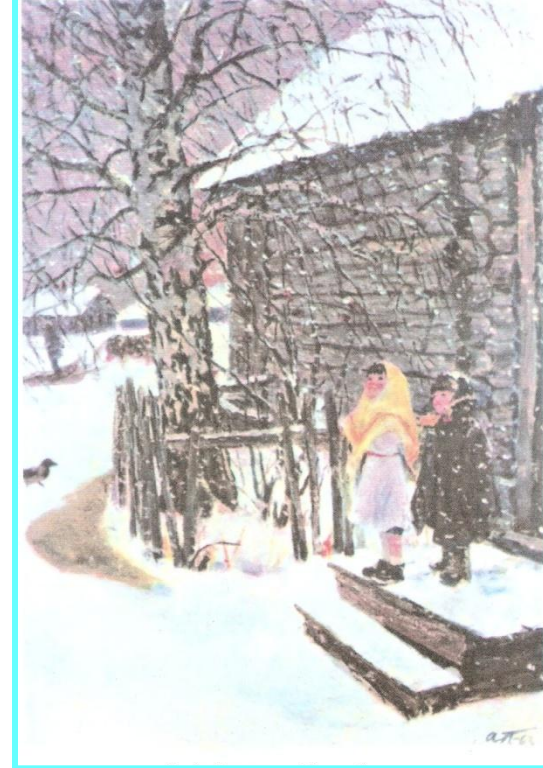
без п_льто выб_жала на крыльцо;

с уд_влением на_блюдает;

восхищённо смотрит;

за_вор_ж_нно смотрит на сне_;

лё_кий пл_ток.



Мальчик:

(в)п_льто (с)м_ховым

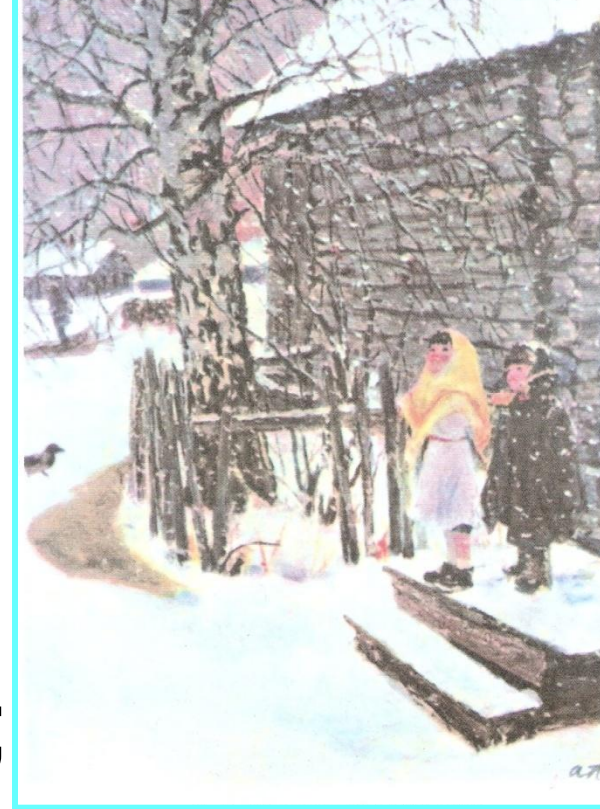
в_ротником;

на голове – шапка - ушанка;

одет по-зимнему;

мечтает поката_ся на санках;

давно наблюдает.





А. А. Пластов. Первый снег

Передний план:

**крыльцо, ещё не
полностью
засыпанное снегом;
мальчик и девочка
(сестра и брат);
раскидистая берёза.**

Задний план:

**деревенская улица,
лошадь, человек,
крыши домов
покрыты снегом.**

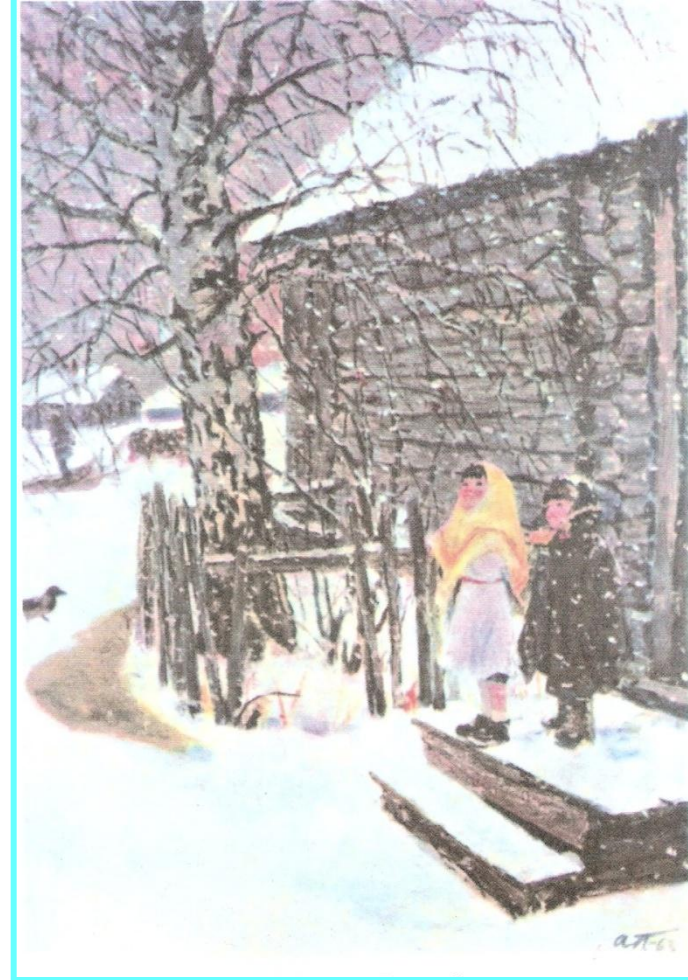
Б_рёза:

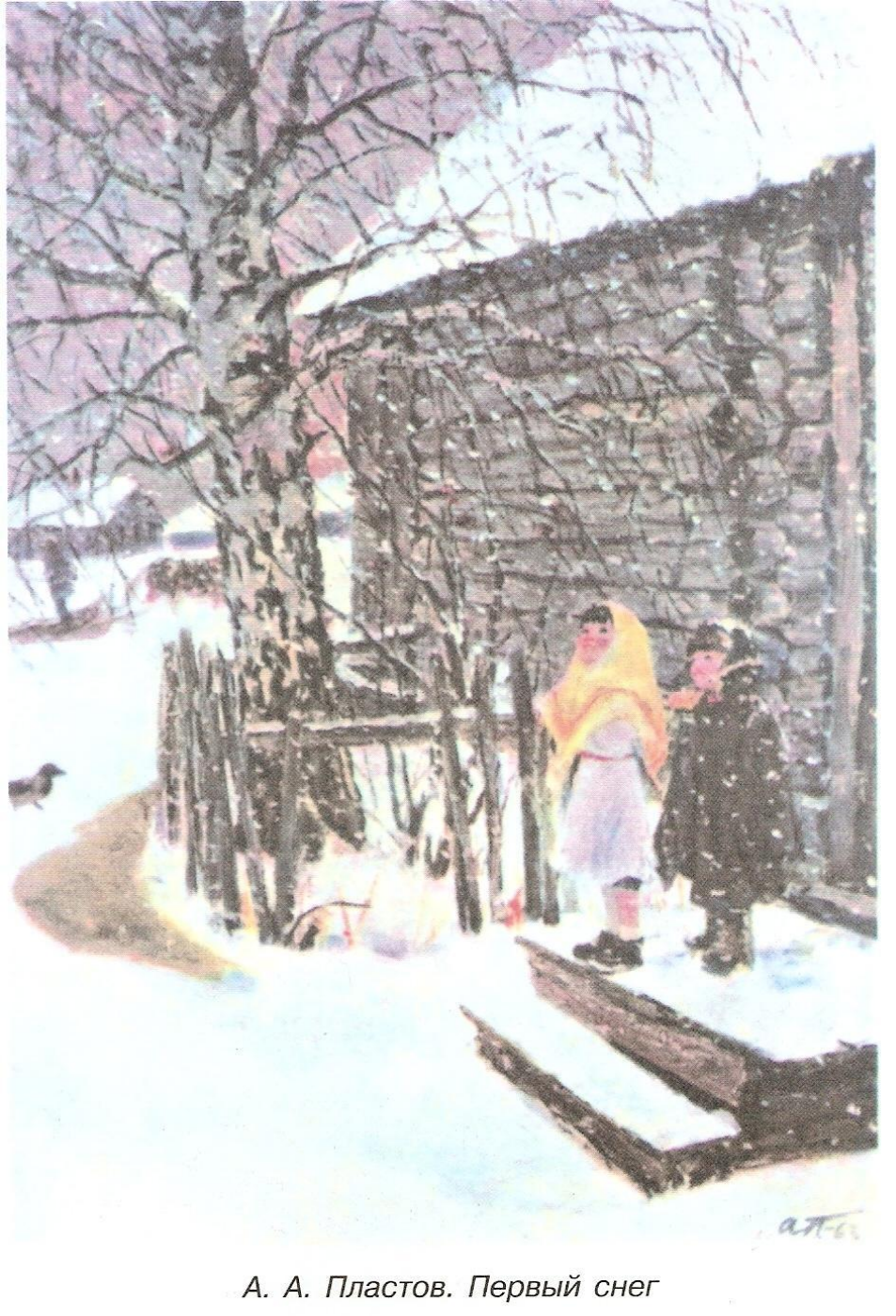
старая;

могучая;

с белым ств_лом;

ветки у б_рёзы ги_кие, длин~~н~~ые,
раскидистые.





А. А. Пластов. Первый снег

Настроение детей:

радость

восторг

волнение

беспокойство

испуг

восхищение

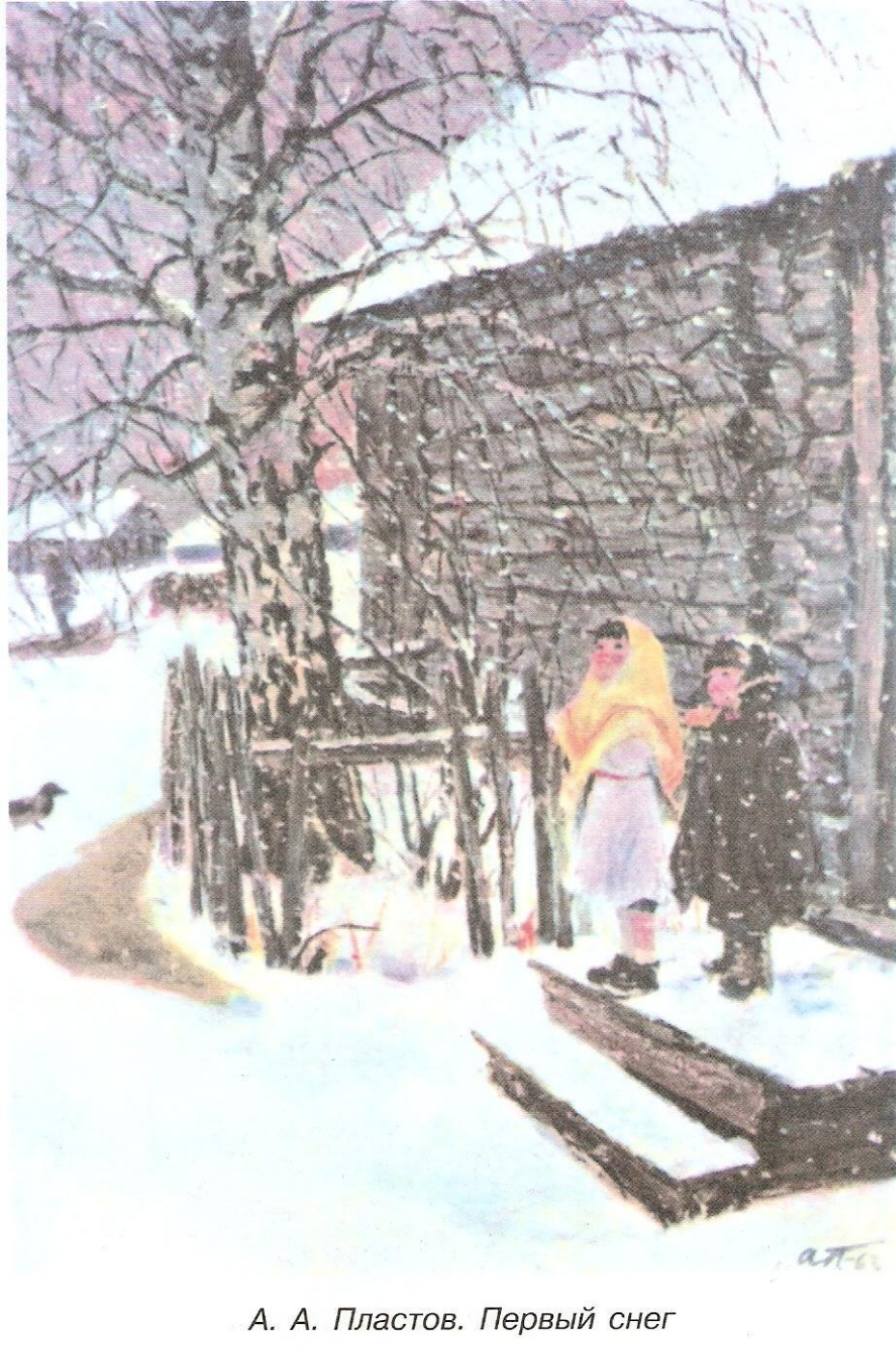
грусть

интерес

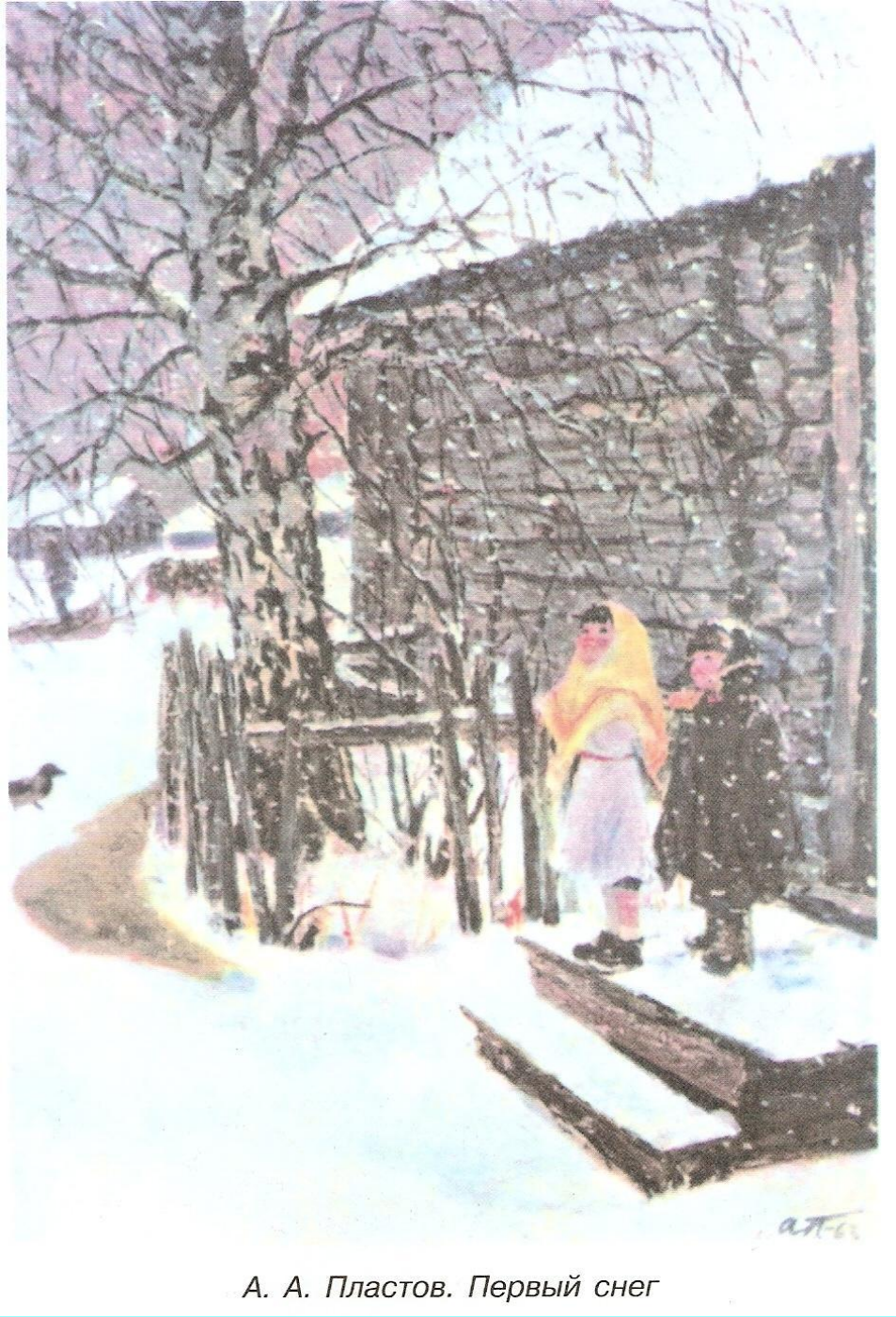
удивление

Помогут слова и словосочетания со значением места:

- слева от ... виднеется;
- на переднем плане художник пишет ...;
- прямо перед нами изображены ... ;
- вдалеке виднеется...;



А. А. Пластов. Первый снег



А. А. Пластов. Первый снег

Тона картины:
светлые
тёплые
розоватые
лиловые
бледно-голубые
серовато-розовый
фон

План:

I. Вступительная часть.

1. *Первый снег глазами художника.*

II. Основная часть.

2. *Первый день зимы.*

3. *Радость детей.*

4. *Цвет и настроение картины.*

III. Заключительная часть.

5. *Мое отношение к картине.*

Закончить свой рассказ по этой картине можно:

- У меня возникает ощущение радости, счастья, праздника, когда я смотрю на эту картину.
- Я благодарен художнику, что еще раз могу пережить чувство радости при виде первого снега.
- Трудно оставаться равнодушным, когда видишь первый снег.

- ***Картина***

- ***произведение живописи, полотно***

- ***Художник***

- ***автор картины, живописец, Аркадий Пластов***

- ***Изобразил***

- ***показал, запечатлел, передал***

Помните!

Главное - передать своё отношение к картине, найти свои слова: яркие, эмоциональные, помогающие зрительно представить то, что изобразил художник.

План:

1. Первый снег глазами художника.
2. Первый день зимы.
3. Радость детей.
4. Цвет и настроение картины.
5. Моё отношение к картине.



Снег: белый, пушистый, падает мохнатыми хлопьями, надел меховые шапки на крыши домов, укутал всю землю белоснежным ковром, медленно кружится в воздухе, как стая белых мошек, чистый.

Девочка: в бело-розовом платьице; тапочки, отороченные тёмным мехом; без пальто выбежала на крыльцо; с удивлением наблюдает; восхищённо смотрит; заворожённо смотрит на снег; лёгкий платок

Мальчик: в пальто с меховым воротником; на голове- шапка-ушанка; одет по-зимнему; мечтает покататься на санках; давно наблюдает.

Берёза: старая; могучая; с белым стволом; ветки у берёзы гибкие, длинные, раскидистые.

Настроение детей: радость, восторг, восхищение, интерес.

Тона картины: светлые, тёплые, розоватые, лиловые, бледно-голубые, серовато-розовый фон.

А. А. Пластов. Первый снег

Спасибо за урок!