

Содержательная постановка:

Планируется организовать предприятие занимающееся производством деревянной мебели. Необходимо разработать оптимальную организационную структуру.

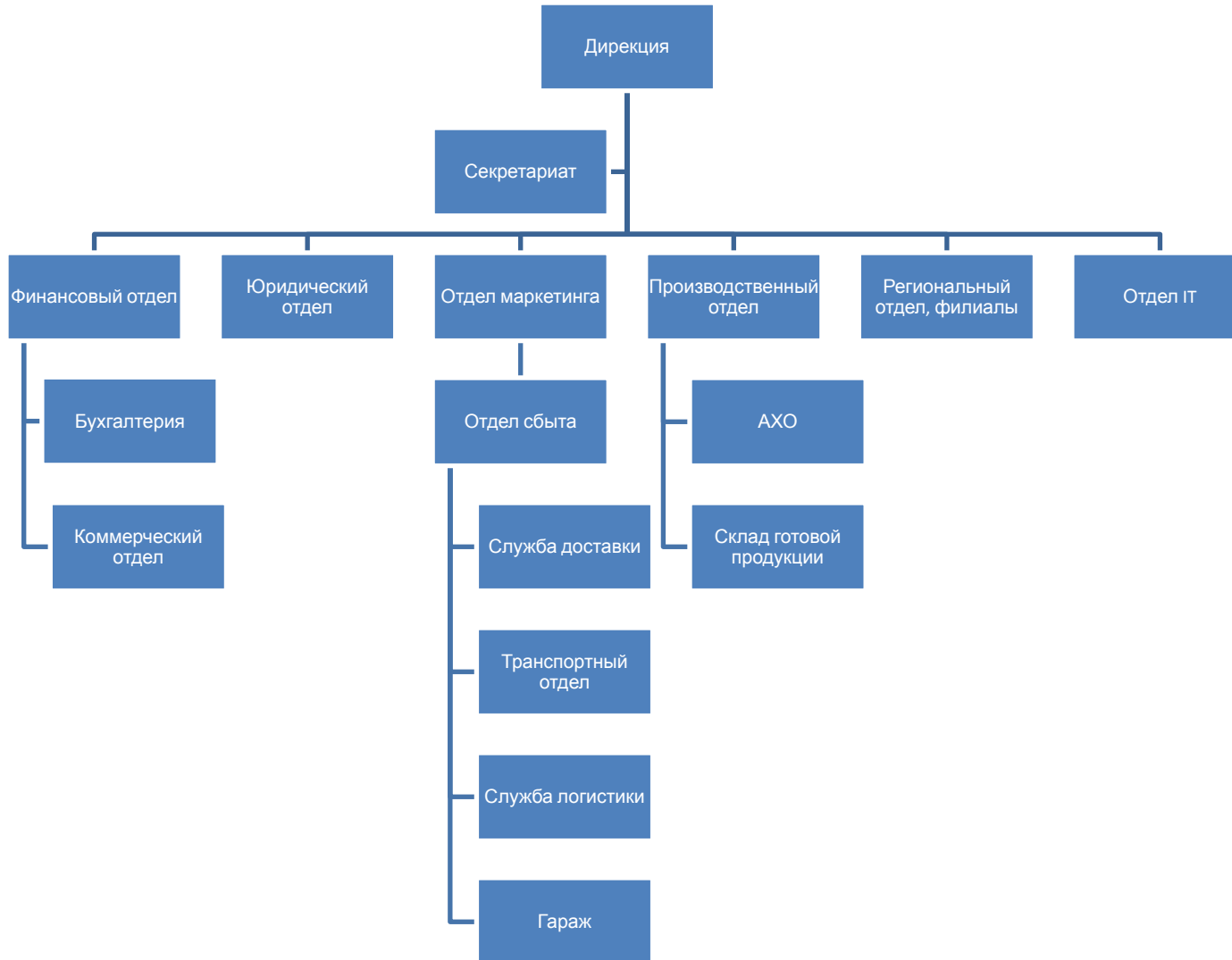
Основные подразделения:

- Дирекция
- Секретариат
- Финансовый отдел
- Бухгалтерия
- Коммерческий отдел
- Юридический отдел
- Отдел маркетинга
- Отдел сбыта
- Служба доставки
- Производственный отдел
- Административно-хозяйственный отдел
- Склад готовой продукции

Предлагаются для рассмотрения следующие **альтернативы:**

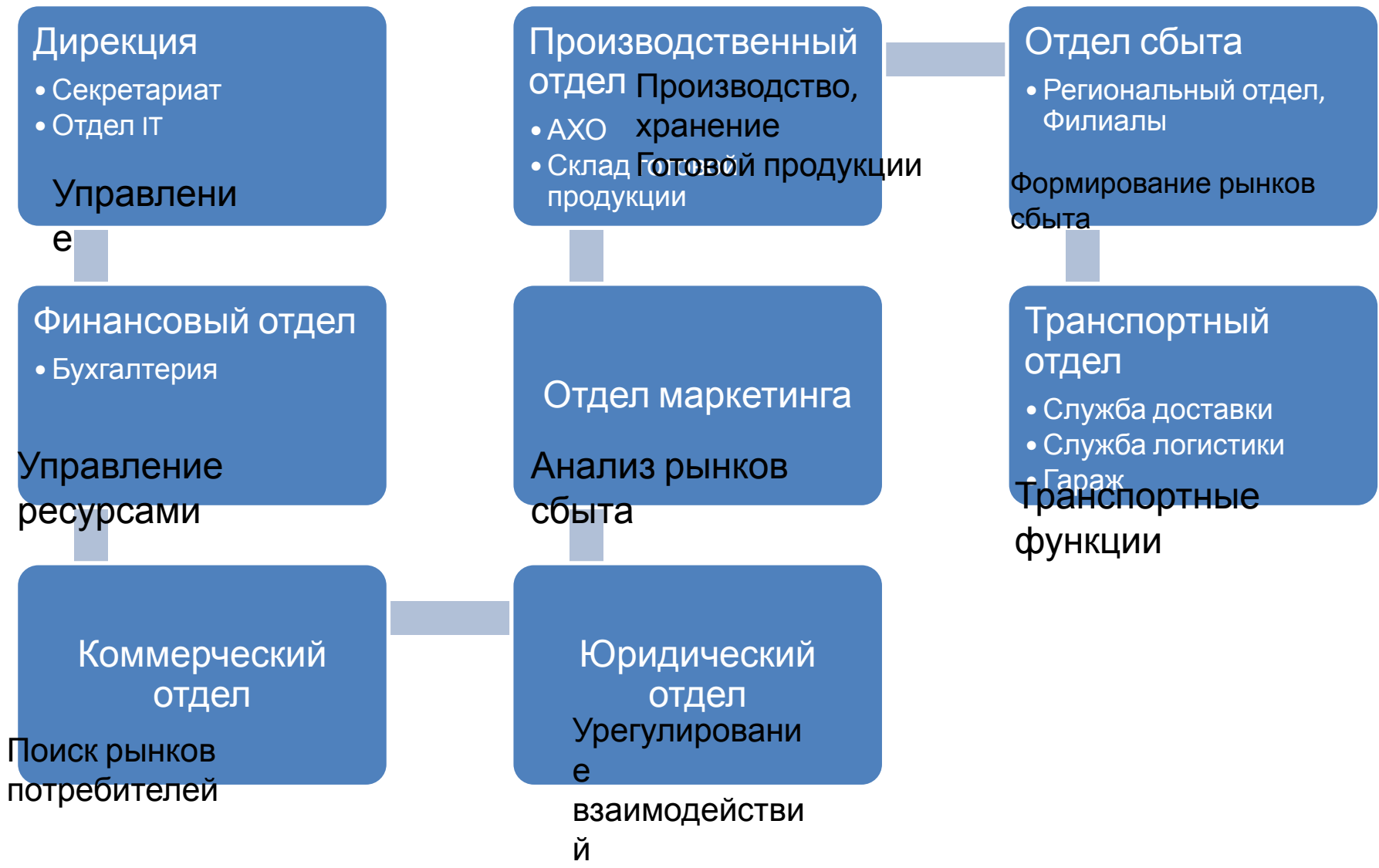
1. Иерархическая структура;
2. Процессная;
3. Линейно-иерархическая;
4. Матричная;
5. Функциональная.

1. Иерархическая структура



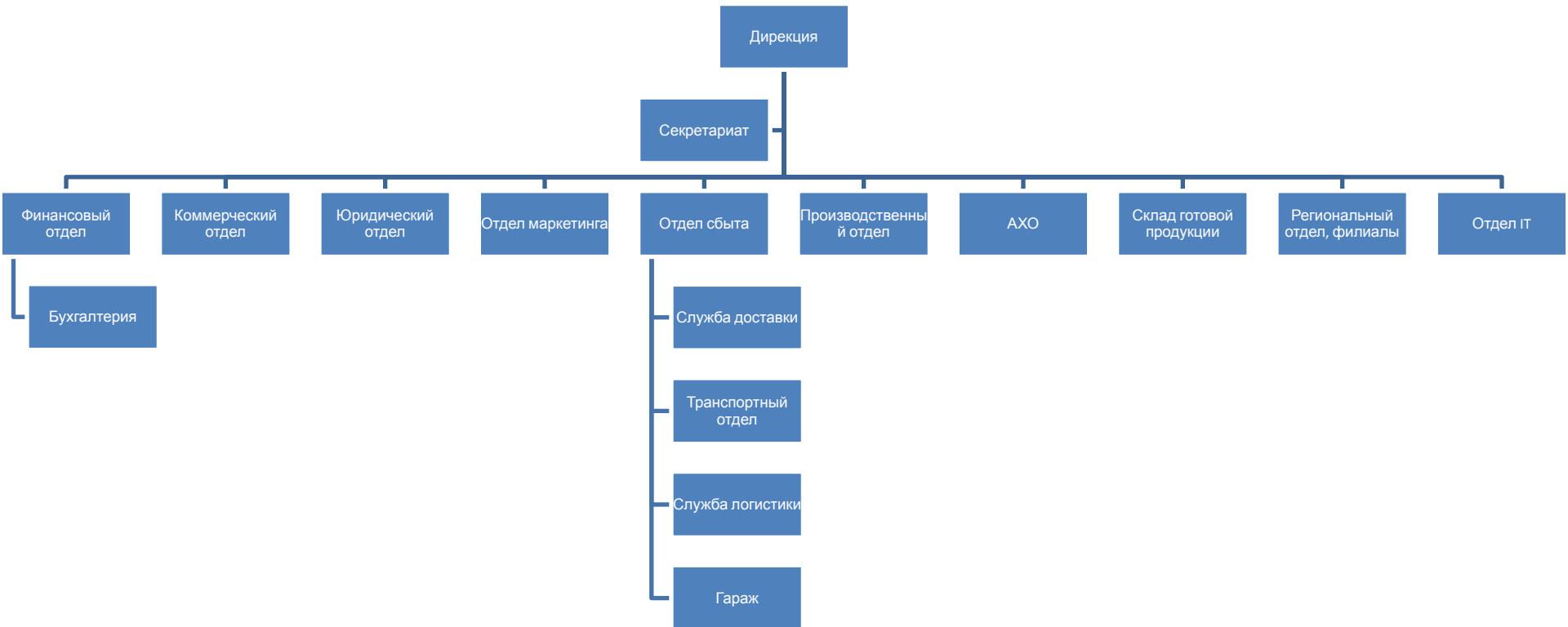
Суть иерархической структуры:
Структура с вертикальной системой управления.
Каждым верхним уровнем управляет вышележащий.

2. Процессная структура



Особенности данной структуры: четкая раздельность по выполняемым процедурам.

3. Линейно-иерархическая структура



4. Матричная структура



Матричные оргструктуры совмещают принципы построения функциональных и процессных систем.

5. Функциональная структура

Дирекция

- Секретариат

Управленческ
ая

Финансово- коммерческий отдел

- Бухгалтерия

Финансова
я

Производственный отдел

- АХО
- Склад готовой продукции

Производственн
ая

Юридический отдел

- Отдел маркетинга
- Отдел сбыта
- Региональный отдел,
филиалы

Организационна
я

Транспортный отдел

- Служба логистики
- Служба доставки
- Гараж

Транспортн
ая

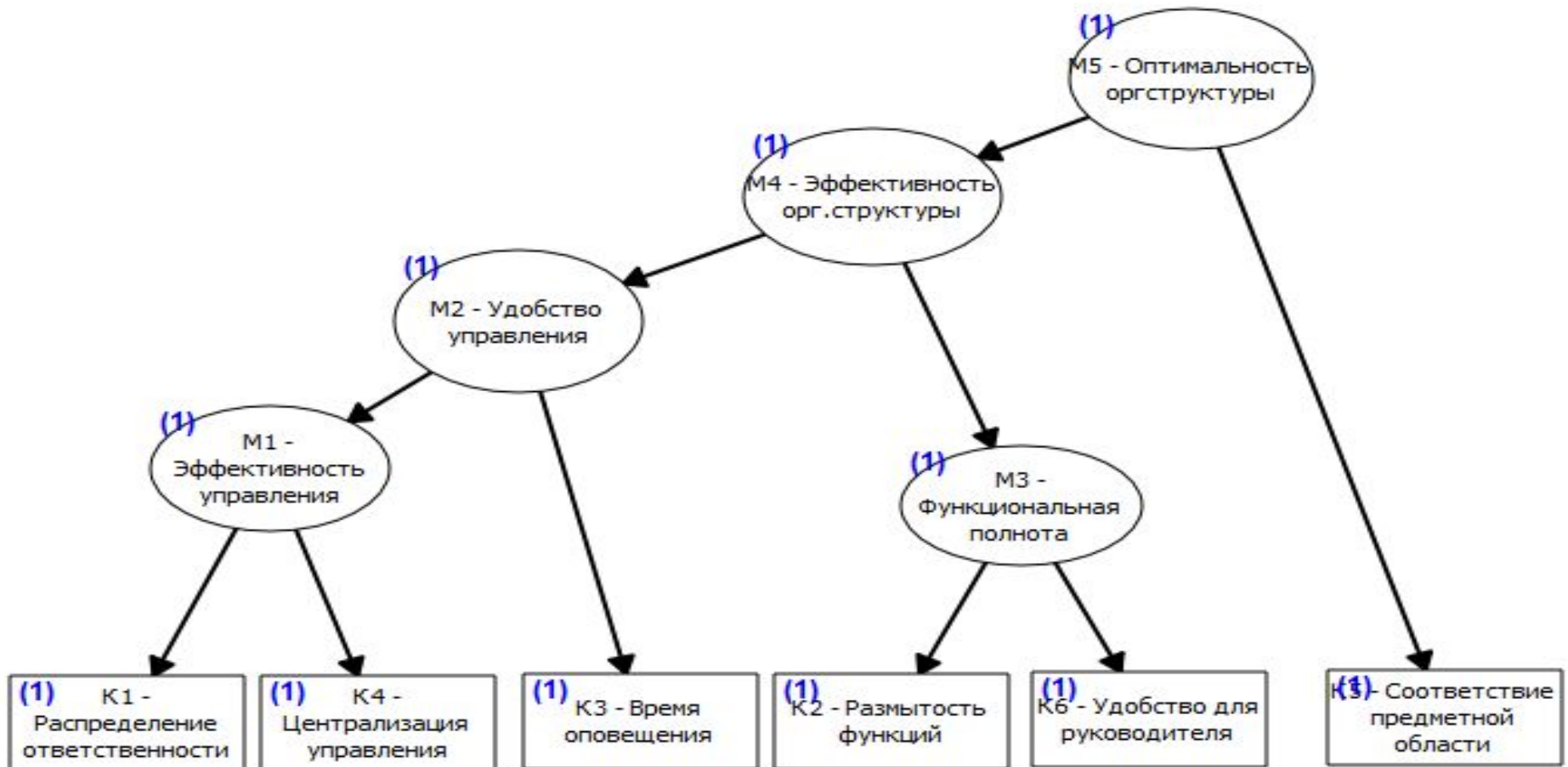
Критерии сравнения оргструктур

- К1 – распределение ответственности
- К2 – размытость функций
- К3 – время оповещения
- К4 – централизация управления
- К5 – соответствие предметной области
- К6 – удобство для руководителя

МКО. ЛПР – директор

предприятия

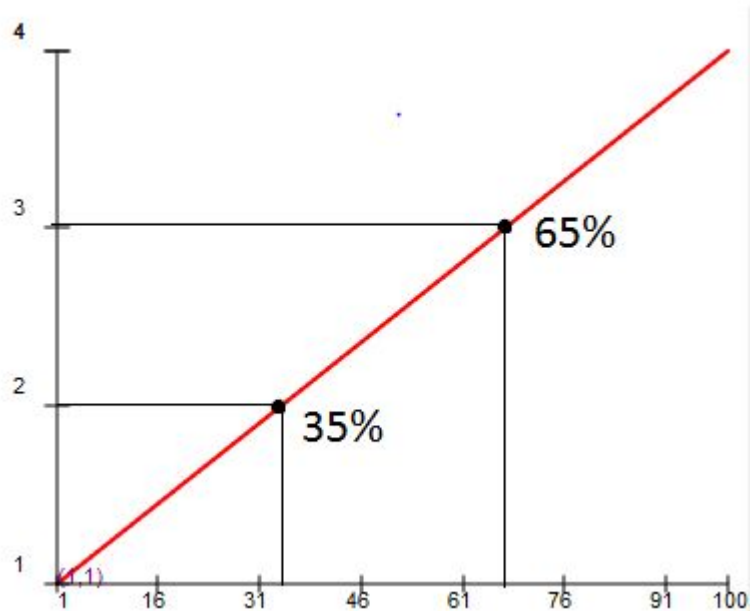
Для выполнения расчетов по проекту использовался Бизнес Декон.



Обоснование выбора матрицы свертки «Оптимальность оргструктуры»

Выход объекта слева: М4 - Эффективность орг. структуры

Выход объекта справа: К5 - Соответствие предметной области



4	3	2	2	100%
4	3	2	2	65%
3	2	1	1	35%
2	1	1	1	10%
100%	65%	35%	10%	

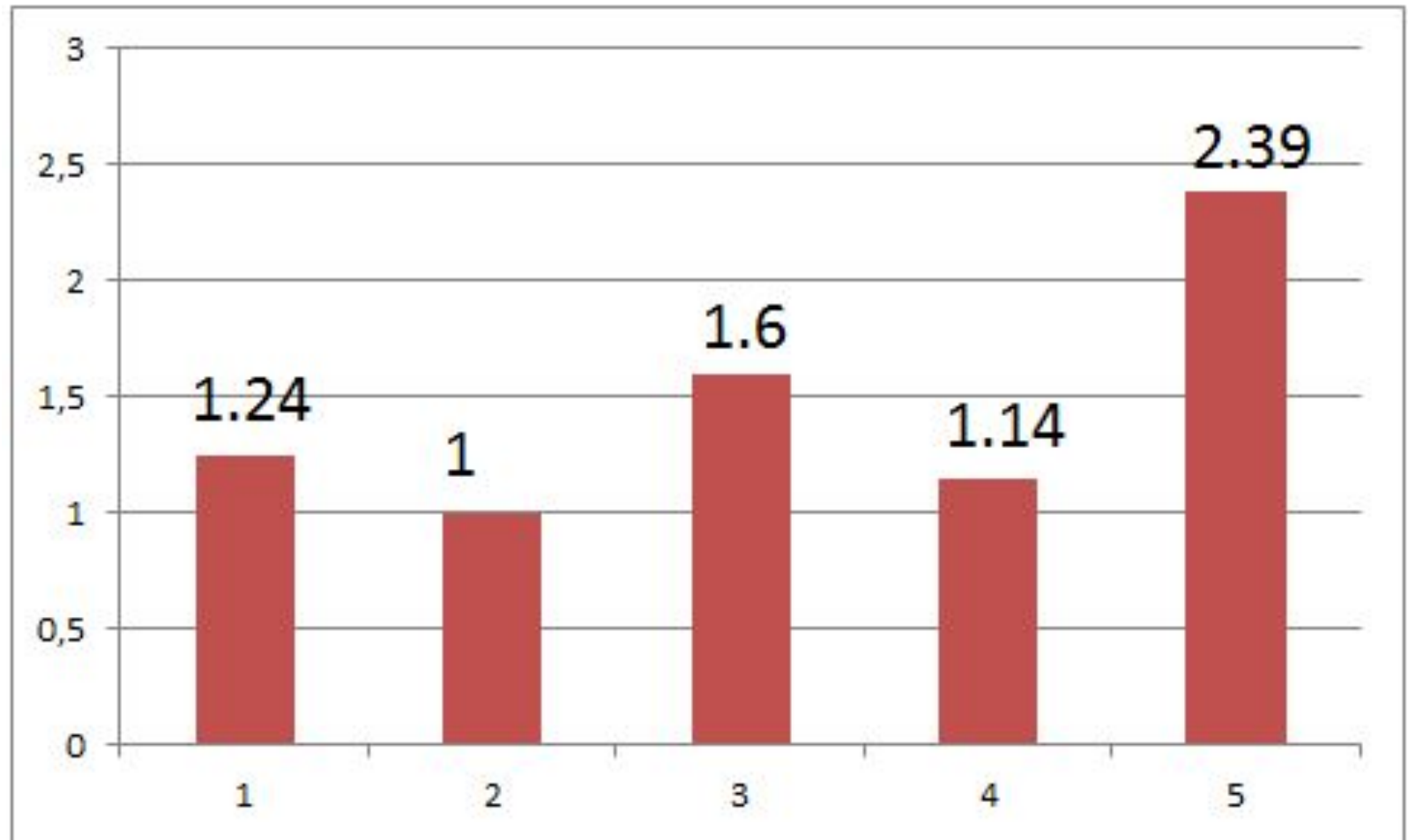
P.S. В проекте необходимо подробно описать заполнение каждой матрицы,

в презентацию вынести только те, которые считаете необходимыми

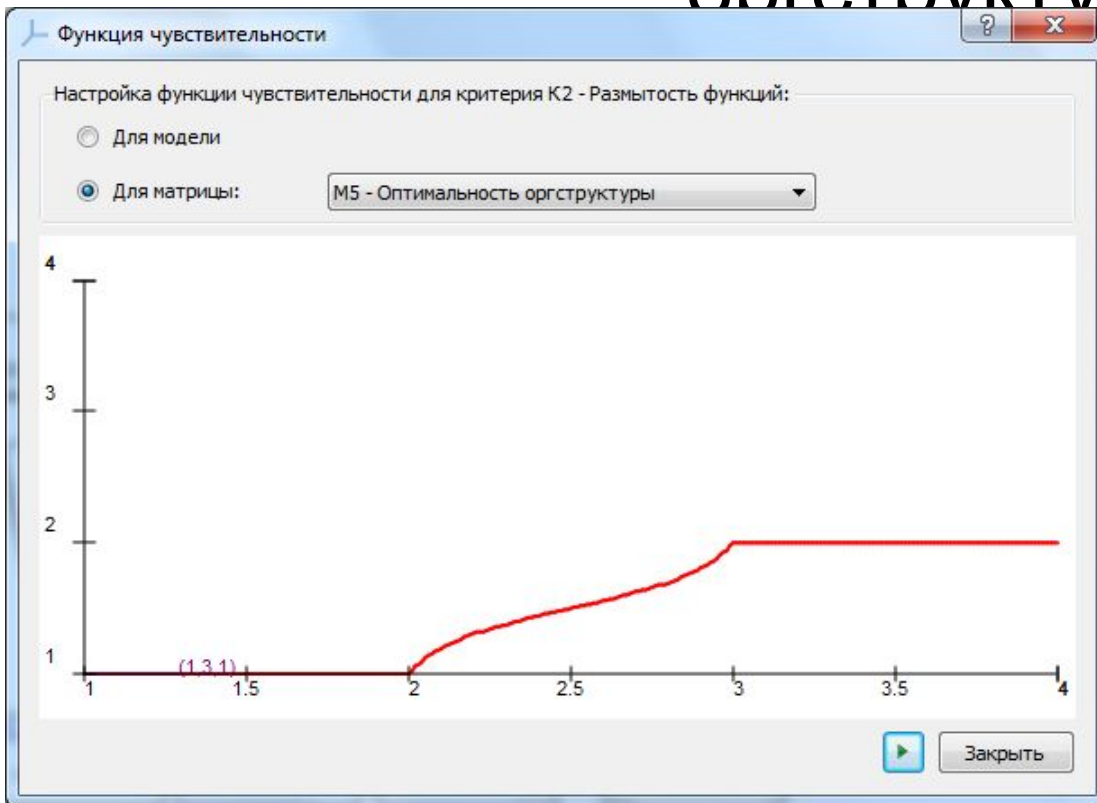
Работа с экспертными оценками

Альтернативы/Критерии	А1 Иерарх-я	А2 Процессна-я	А3 Линейно-иерархич-ая	А4 Матричная	А5 Функц-ая
К1 распреде-е ответ-ти	3,8	3,5	2,8	3	3,4
К2 размытость функций	1,2	1,3	2,6	1,1	2,5
К3 время оповещения	2	3,2	1,6	1,7	1,7
К4 центр-я управления	3,5	2,6	3,3	2	3,8
К5 соотв-е ПО	2,8	1,5	1,3	2,8	3
К6 удобство для рук-ля	3,3	2,1	1,9	3	2,8

1. Иерархическая структура;
2. Процессная;
3. Линейно-иерархическая;
4. Матричная;
5. Функциональная.



Наихудший результат у процессной оргструктуры.



Рабочая точка:

1. (1,3; 1)
2. (1,5; 1)

