

Социальная ориентация современного менеджмента

Выполнил студент 281 группы

Агаджанян О.А

Проверил преподаватель

Ишимова И.Н

Проблема взаимоотношения общества и бизнеса стала актуальной начиная с конца XIX в. вместе с развитием рыночных отношений и управленческой науки и практики. В связи с этим появились несколько противоположных точек зрения:

- фирмы обязаны использовать ресурсы, находящиеся в их распоряжении, наиболее выгодным образом не только для собственников данных предприятий, но и для всего общества;
- крупные предприятия должны определенную часть своих средств использовать на благо общества и благотворительные цели ("доктрина капиталистической благотворительности");
- многие социальные проблемы общества должны решаться не столько с государственных, сколько с менеджерских позиций.

Впервые вопросы социальной ответственности стали обсуждаться во времена Великой депрессии 30-х гг. XX в. Но идеи социальной ответственности не могли сразу завоевать много сторонников по вполне объективным причинам:

- с одной стороны, положение работников многих предприятий, которые во времена кризиса пополнили армию безработных, послужило основой возникновения идеи социальной ответственности,
- но с другой стороны, положение, в котором находилось большинство предприятий в период кризиса, определяло поведение их менеджмента, нацеленное на выживание всеми доступными способами.

Поэтому наиболее последовательное следование принципам социально ответственного менеджмента на ряде крупнейших предприятий в странах с развитой рыночной экономикой берет свое начало в 50 - 60-х гг. прошлого столетия.

Цель курсовой работы заключается в исследовании вопроса социальной ориентации современного менеджмента.

Объектом исследования является общество с ограниченной ответственностью << Экос >>

(ООО << Экос >>)

Задачи

1. Рассмотреть понятие и выявить особенности социальной ориентации менеджмента
2. Рассмотреть становление социально ориентированного менеджмента в России
3. Дать общую характеристику ооо << Экос >>
4. Провести исследование социальной ориентации ООО << Экос >>

Понятие и особенности социальной ориентации менеджмента

Социальные ориентации менеджмента – это проявляемое в деятельности стремление его субъекта (менеджера) приносить пользу не только одному себе, но и наемным работникам, способствовать решению текущих и перспективных задач, которые стоят перед российским обществом и государством, т.е. обеспечивать гармоничное сочетание собственных интересов с общественной полезностью.

Социальная ориентация организаций означает, что наряду с экономической функцией они несут и огромную социальную ответственность перед обществом (удовлетворение его потребностей в товарах и услугах), регионами, населением (экологическая безопасность, создание рабочих мест и т.п.) и трудовыми коллективами (повышение качества трудовой жизни). Социальная направленность менеджмента заключается в

в социальной ответственности бизнеса перед обществом (меценатство, благотворительность, спонсорство). Под социальной ответственностью понимается

уровень добровольного отклика организации на социальные проблемы.

Существует два вида социальной ответственности

1. Внутренняя социальная ответственность бизнеса подразумевает комфортные и безопасные условия труда для работников, достойную оплату труда, дополнительное медицинское страхование, постоянное обучение сотрудников, дополнительную помощь в трудных жизненных ситуациях.
2. Внешняя социальная ответственность бизнеса подразумевает мероприятия, направленные на благотворительность, защиту экологии, работу с общественностью и взаимодействие с разными организациями, содействие в работе с ликвидацией чрезвычайных ситуаций и пр.

К уровням социальной ответственности относят:

1. Базовый уровень ответственности включает в себя основные обязательства организации, такие как своевременная выплата заработной платы персоналу, выплата налогов и сборов, создание новых рабочих мест.
2. Второй уровень ответственности включает в себя мероприятия по улучшению условий труда, выделению сотрудникам жилой площади, повышению их уровня образования и квалификации, профилактические меры для укрепления здоровья.
3. Высший уровень ответственности. На этом уровне организация осуществляет спонсорскую деятельность

Социальная ответственность включает : экономическую(товары обществу по разумным ценам и выгодные рабочие места), правовую(обязанности фирмы с точки зрения соблюдения законов), этическую(необязательная, понятия компании о правильном пристойном поведении).

Имеются важные различия менеджмента социально и экономически ориентированных коммерческих компаний (табл. 1)

Таблица 1- Сравнительная характеристика менеджмента социально и экономически ориентированных коммерческих компаний

Предмет различия	Социально ориентированные Компании	Экономически ориентированные компании
Производство	Товар и социальные блага	Товар
Предметы конкуренции	Благотворительные средства, правительственные гранты и контракты, политическое внимание, осведомленность о потребностях	Ресурсы, инвестиции , доля рынка, талантливые сотрудники

Анализ социальной ориентации ООО << ЭКОС

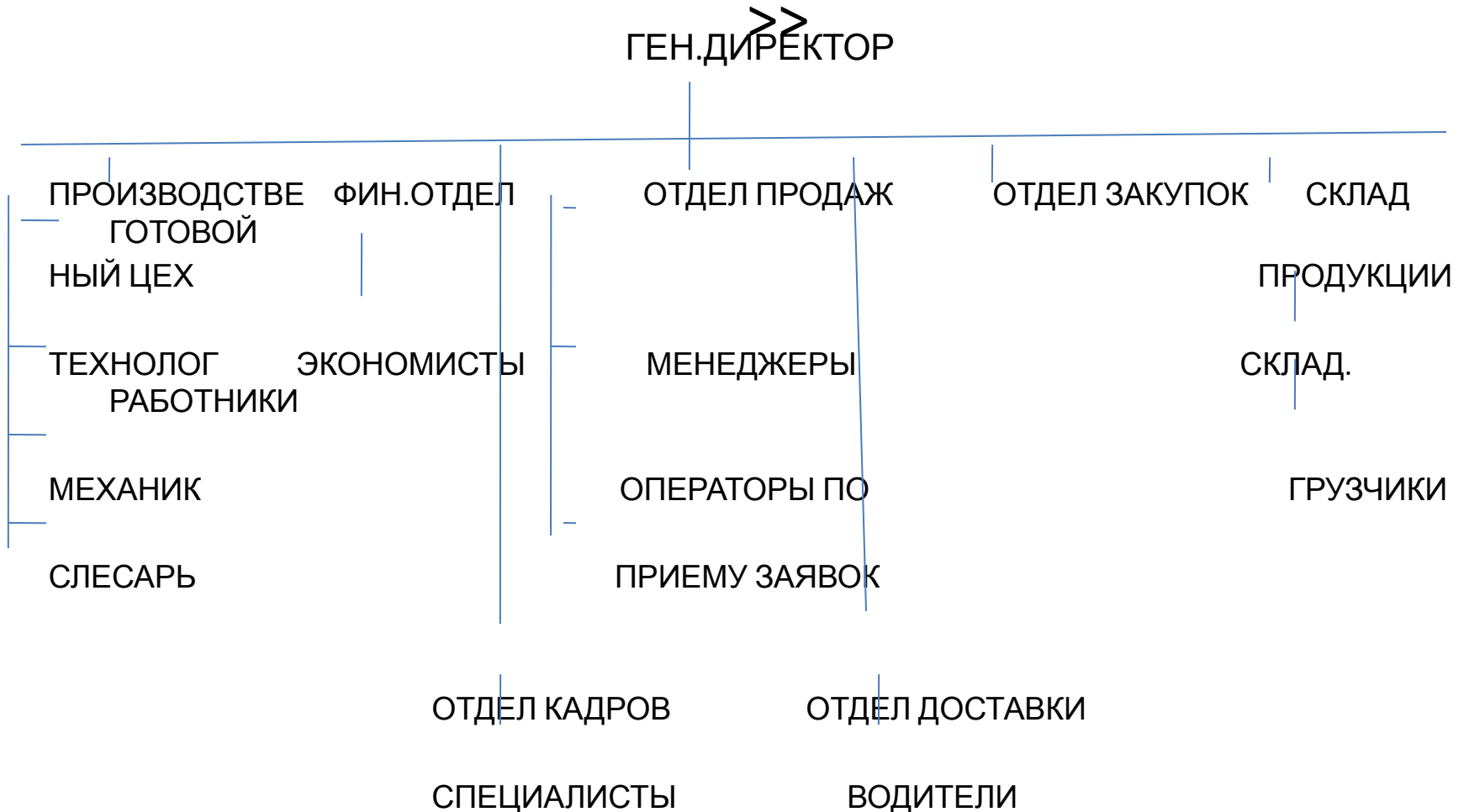


РИСУНОК 1 – ОРГАНИЗАЦИОННАЯ СТРУКТУРА ПРЕДПРИЯТИЯ

Таблица 2 – Коэффициенты кредитоспособности ООО << Экос >>

показатели	рекомендованные значения	Годы			
		2013	2014	2015	2015 в % к2013
коэффициент кредитоспособности	≥ 1	0,67	0,47	0,41	61,19
коэффициент кредитоспособности (уточненный)	≥ 1	0,42	0,35	0,28	66,67

Исходя из данных табл.3, можно сделать вывод, что предприятие имеет низкую степень кредитоспособности.

Таблица 3 – Показатели рентабельности ООО << Экос >>

Показатели	2013	2014	2015	Прирост(+,-)	
				2015 к 2014	2015 к 2013
Рентабельность производственной деятельности, %	2,0	10,0	3,0	-7,0	+1,0
Рентабельность продаж, %	2,0	9,0	3,0	-6,0	+1,0
Рентабельность собственного капитала, %	374,0	133,0	51,0	-82,0	-323,0
Рентабельность основного капитала, %	144,6	35,3	23,4	-11,9	-121,2
Рентабельность оборотного капитала, %	72,3	64,4	52,1	-12,3	-20,2
Рентабельность всего капитала, %	27,0	53,0	22,0	-31,0	-5,0

Таблица 4 – уровень образования работников ООО << Экос >>

Высшее	21%
Средне-специальное	48%
среднее	31%

Таким образом, отметим что профессионально – квалификационный уровень работников предприятия завода позволяет решать поставленные задачи.

Исследование социальной ориентации ООО << Экос>>

Для оценки социальной ориентации предприятия было проведено анкетирование .
Для получения достоверных данных принято решение об анкетировании трех групп: сотрудников, поставщиков и потребителей.

В результате их исследования можно сделать заключение , что ООО <<Экос >> не является социально ориентированным так, как 83% опрошенных считают, что руководство не оказывает социальную поддержку сотрудникам, 72% считают , что не учитываются интересы сотрудников, а 40% полагают, что << Экос >> выполняет приняты на себя обязательства в срок и в полном объеме.