

Социальные фонды в рыночной экономике: значение, способы формирования

Зоригт Дуламсурэн

Государственный внебюджетный фонд

- — фонд денежных средств, образуемый вне федерального бюджета и бюджетов субъектов Российской Федерации и предназначенный для реализации конституционных прав граждан на пенсионное обеспечение, социальное страхование, охрану здоровья и медицинскую помощь.

- Расходы и доходы государственного внебюджетного фонда формируются в порядке, установленном Бюджетным кодексом России, а также иными законодательными актами, включая законы о бюджете Российской Федерации на соответствующий год. Формирование внебюджетных фондов осуществляется за счет обязательных целевых отчислений. Суммы отчислений во внебюджетные фонды, как правило, включаются в состав себестоимости и устанавливаются в процентах к фонду оплаты труда. В России насчитывается более 30 внебюджетных фондов социального и экономического назначения. В этих фондах концентрируется свыше 60% доходов государства.

С ПОМОЩЬЮ ВНЕБЮДЖЕТНЫХ ФОНДОВ ВОЗМОЖНО:

- – влиять на процесс производства путем финансирования предприятий;
- – обеспечивать природоохранные мероприятия, финансируя их за счет специальных источников;
- – оказывать социальные услуги населению путем выплаты пособий, пенсий;
- – а также субсидировать и финансировать социальную инфраструктуру в целом.

К ЭКОНОМИЧЕСКИМ ОТНОСЯТСЯ:

- Фонд развития промышленности (в прошлом - Российский фонд технологического развития) и отраслевые внебюджетные фонды НИОКР;
- финансовые фонды поддержки отраслей;
- инвестиционные фонды и др.



ФОНД
РАЗВИТИЯ
ПРОМЫШЛЕННОСТИ
ФГАУ «РФТР»



Социальные внебюджетные фонды

- - форма перераспределения и использования финансовых ресурсов, которые привлекаются государством для финансирования не включаемых в бюджет некоторых общественных потребностей.
- Социальные внебюджетные фонды комплексно расходуются на основе оперативной самостоятельности и строго в соответствии с целевыми назначениями фондов.



- Социальные внебюджетные фонды относятся к федеральной собственности, имеют социальную, экономическую, благотворительную и другую направленность.
- В состав социальных внебюджетных фондов входят:
- Пенсионный фонд РФ;
- Фонд социального страхования;
- Федеральный фонд обязательного медицинского страхования.



Доходы социальных внебюджетных фондов формируются за счет:

- - обязательных платежей, установленных законодательством РФ;
- добровольных взносов физических и юридических лиц;
- других доходов, предусмотренных законодательством.



- Сбор и контроль за поступлением доходов социальных внебюджетных фондов осуществляет Министерство по налогам и сборам.
- Основным источником доходов социальных внебюджетных фондов является единый социальный налог (ЕСН) (страховой взнос). Его плательщиками выступают организации-работодатели всех форм собственности, а налогооблагаемой базой являются все выплаты, начисленные работодателем в пользу работника по всем основаниям.



□ **С помощью социальных внебюджетных фондов государство решает следующие важные социальные задачи:**

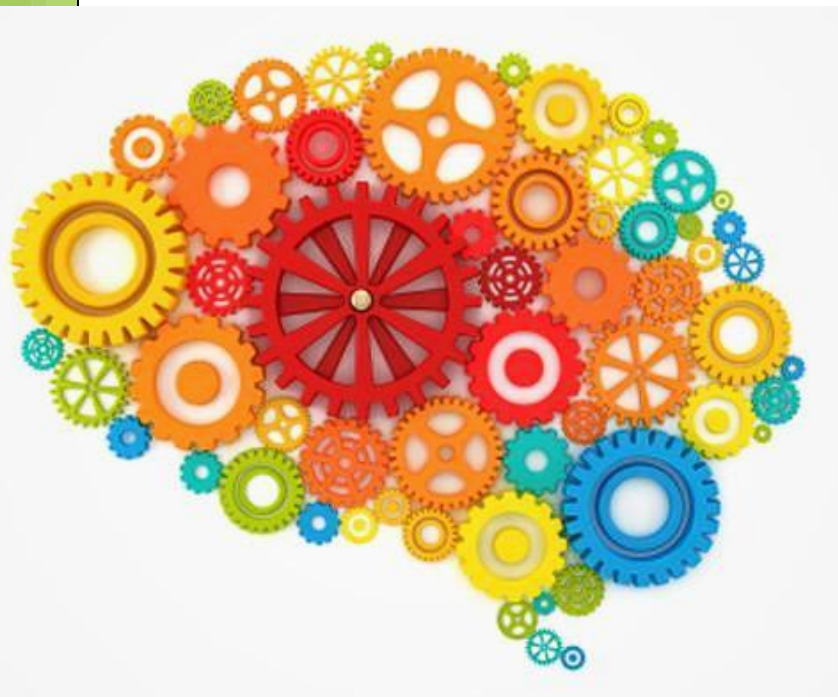
- социальная защита населения;
- повышение жизненного уровня населения;
- сохранение и улучшение здоровья населения;
- социальная ориентация безработного населения;
- оказание социальных услуг населению.





- В составе социальных внебюджетных фондов выделяют еще экономические, к которым относятся сейчас территориальные дорожные, экологические и другие фонды. Они могут формироваться за счет региональных налогов и сборов, доходов от штрафов и лотерей, территориальных займов, имеют экономическую направленность.

- Существуют также социальные внебюджетные фонды межотраслевого и отраслевого назначения, целью которых является финансовая поддержка конкретных институтов, проектов, развитие и стимулирование производства.



□ В любой из развитых стран мира существуют свои индивидуальные особенности формирования социальных фондов, исходя из долгосрочных программ социального развития и обеспечения, принятых с учетом среднего уровня жизни населения, финансово-экономического положения государства в целом. Учитывая это, можно сказать, что прямое заимствование отдельных элементов (как, например, идеи единого социального фонда, действующего в ряде стран) вне этих факторов может нарушить стройность социальной системы.





Спасибо за внимание!