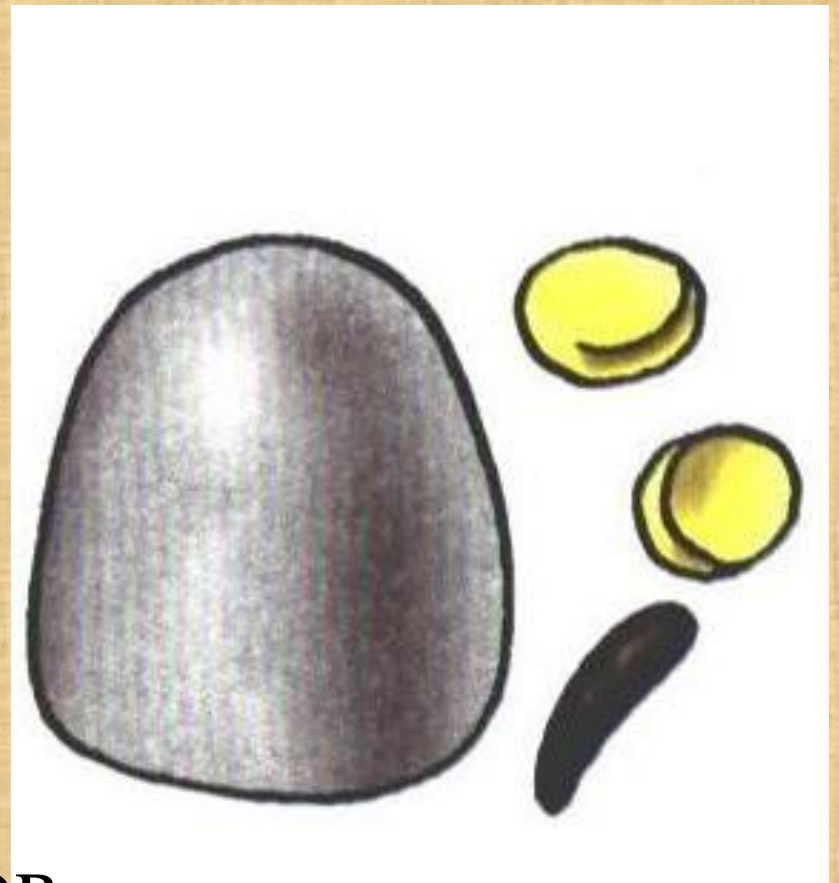


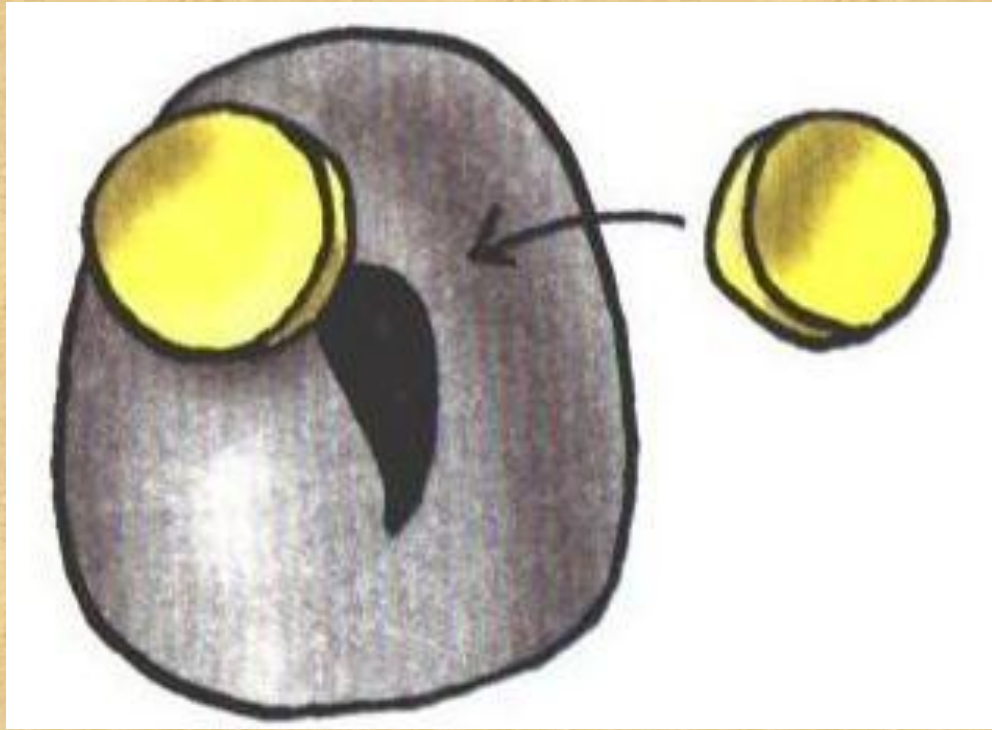
Урок технологии
1 класс.
Лепка совы.

COBA

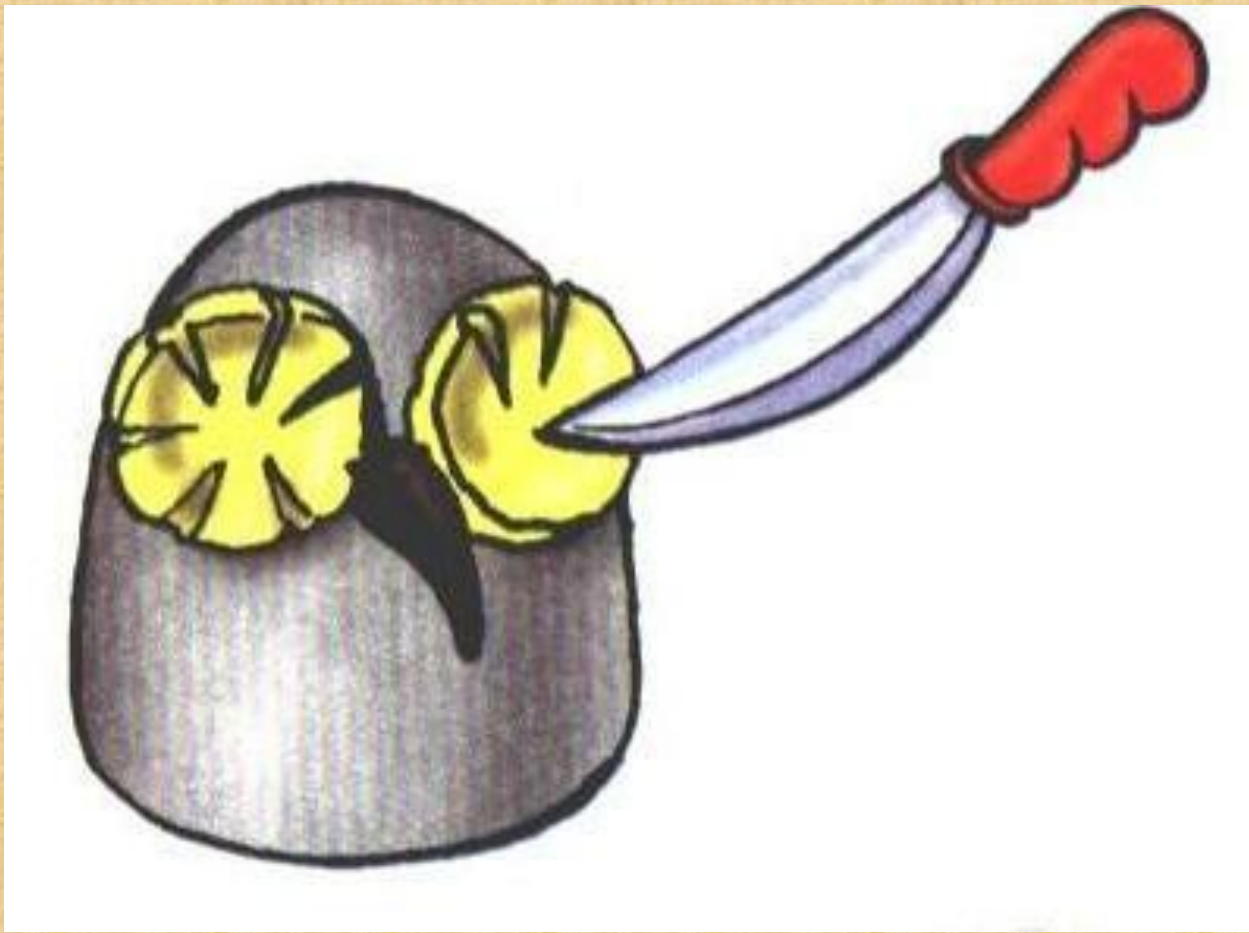


Туловище и голову
совы слепите из
белого или светло-
серого пластилина.
Слепите так же
2 желтые лепешки и
короткий жгутик-клюв.

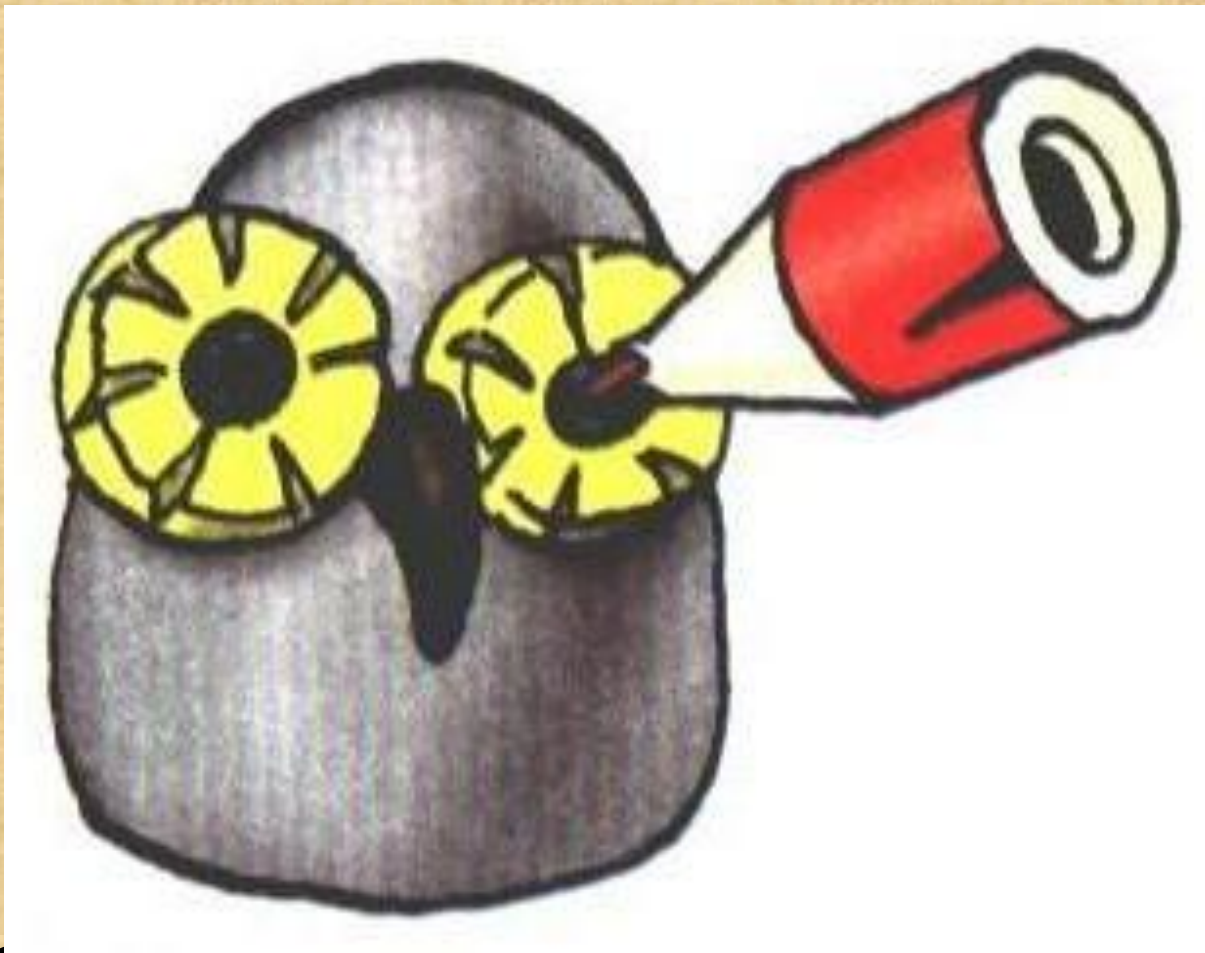




- Налепите клюв и лепешки на верхнюю часть туловища совы.

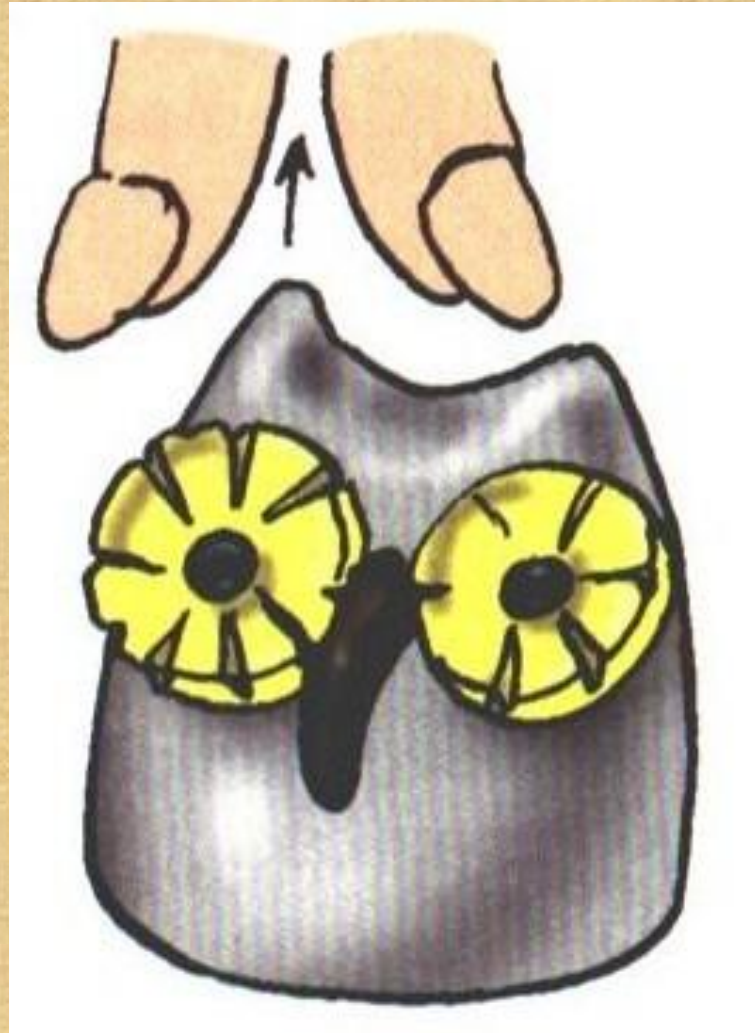


- Ножом сделайте на лепешках насечки, как показано на рисунке.

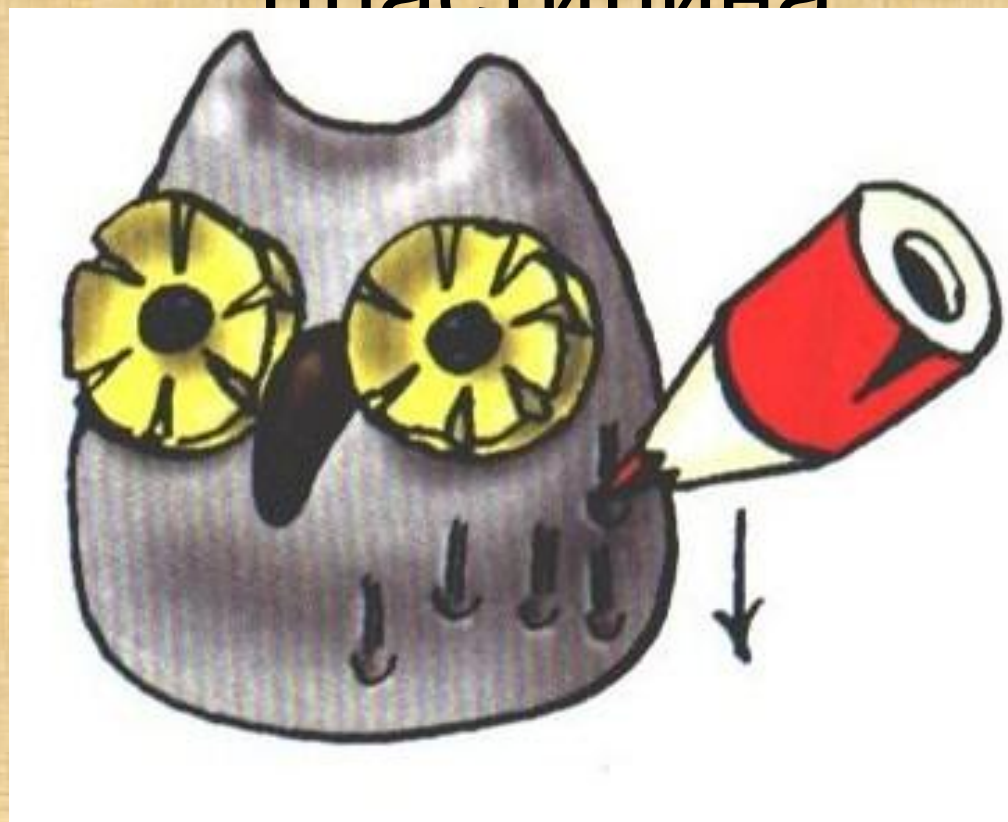


В середину каждой лепешки прилепите черный шарик и приткните его острием карандаша.

На макушке вытяните пальцами уши. Посмотрите, как это сделано на рисунке.



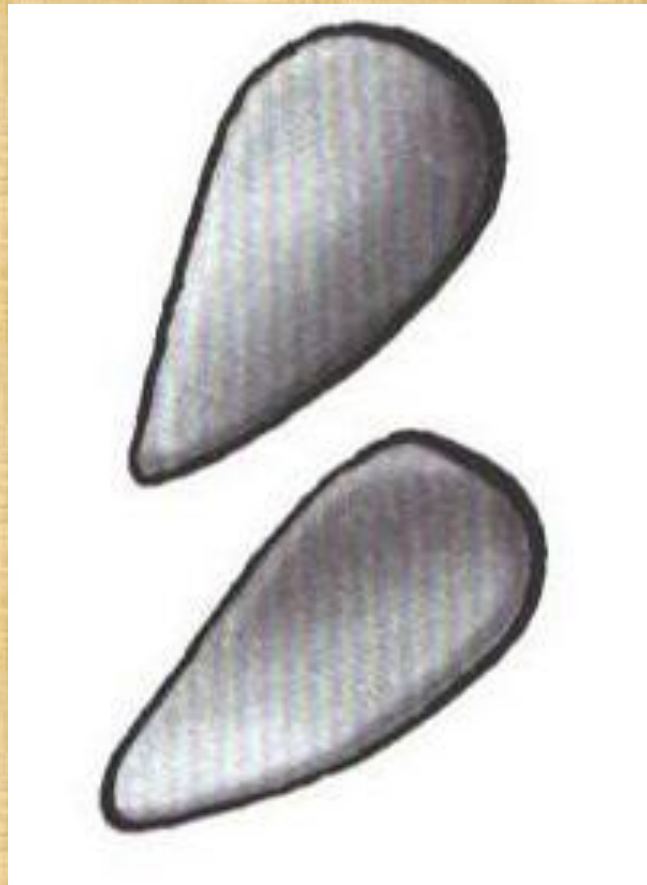
Делаем сове оперение: острый
конец карандаша воткните в
туловище и ведите карандаш вниз
на 3-4 мм, смещая слой
пластилина



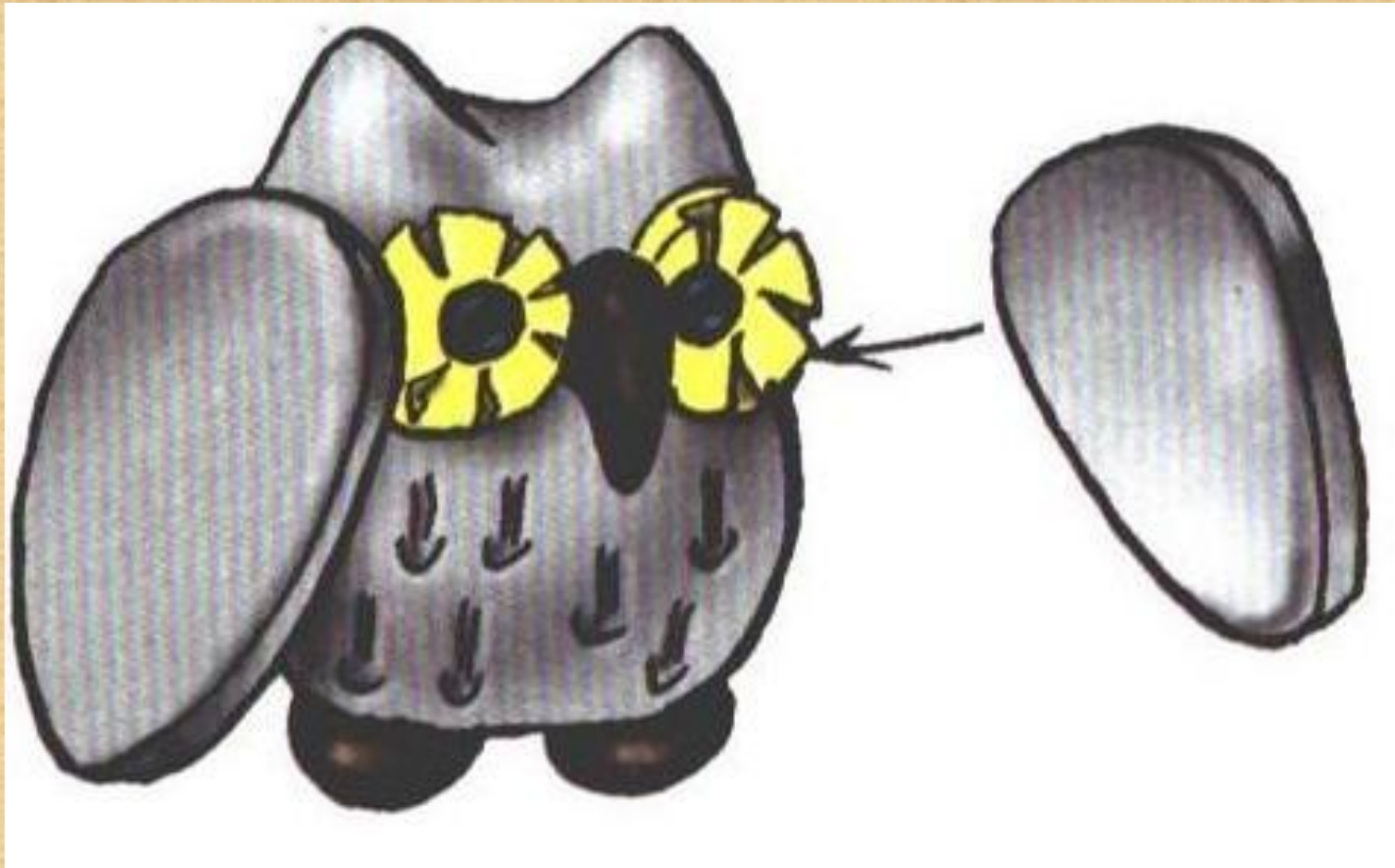
Прилепите к туловищу лапы - два шарика.



Слепите две одинаковые
каплевидные заготовки для
крыльев.



Заготовки расплющите пальцами
и прилепите их к туловищу.



Острым концом карандаша
сделайте на крыльях перья, а на
лапах лезвием ножа обозначьте
пальцы

