

*«ТАЙНА
НАШЕГО
РИСУНКА»*

**Составитель: учитель начальных
классов. Хоцевич Анастасия
Александровна**

Он бывает очень острым

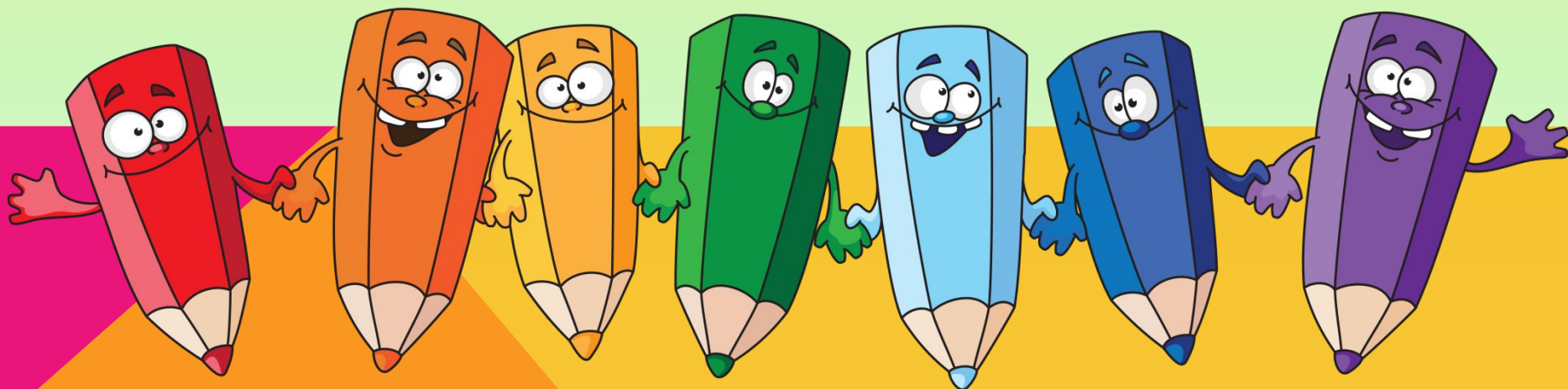
И рисует ярко, пестро.

Грифелёк со всех сторон

Древесиной окружен.

Это друг надёжный ваш

И художник - ...**КАРАНДАШ**



Нарисует он картину
И раскрасит Буратино,
Он напишет
 объявление
И открытку-
 поздравление.
Рисовать плакаты
 мастер
Яркий тоненький...



ФЛОМАСТЕР

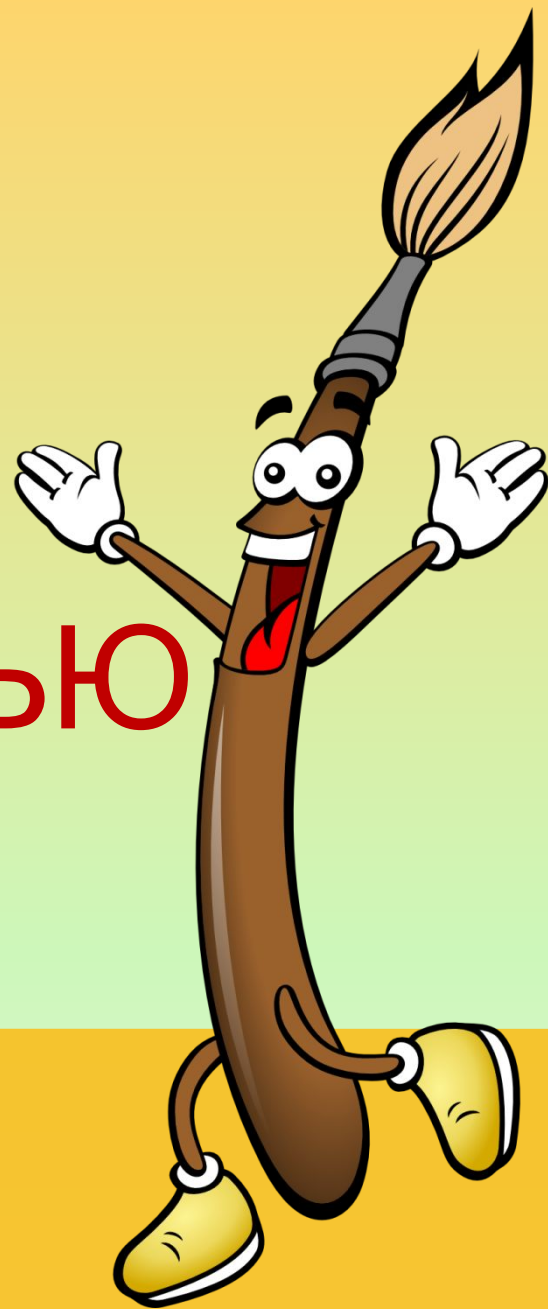


Познакомимся: я - краска,
В круглой баночке сижу.
Вам раскрашу я раскраску,
А еще - картинки к сказке
Нарисую малышу.
Ярче я, чем карандаш,
Очень сочная... **ГУАШЬ**



Волоски пушистой белки
Окуну слегка в гуашь я.
Все картинки и поделки
Очень ярко я раскрашу.
Нарисую солнце, листья
Мягкой шелковистой.

КИСТЬЮ



Нанесет она узор
Очень трепетный и
нежный
Будь то небо или бор,
Иней тонкий
белоснежный,
Зеленеющий апрель -
Всё раскрасит...

АКВАРЕЛЬ



Вы простым карандашом
Нарисуйте школу, дом,
А цветным карандашом
Свой листок раскрасьте.
Чтоб подправить всё потом,
Пригодится...

ЛАСТИК



На асфальте детвора
Нарисует нам с утра
Солнце, облако, машину,
Птичку, рыбку, Буратино,
Домик, бабочку, цветок.
Рисовать помог...

МЕЛОК



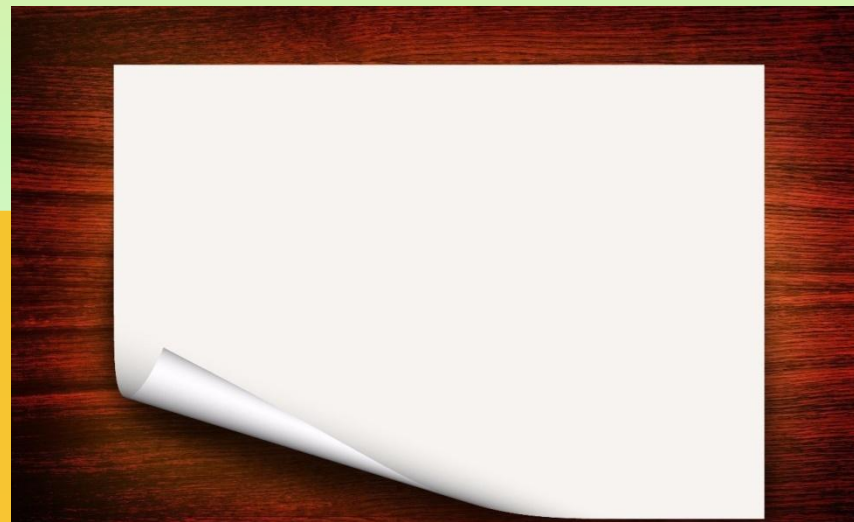
Создаю я новый цвет,
На дощечку я похожа.
Краску, что в коробке нет,
Сделать сам художник может.
Он смешает краски хитро
С помощью меня - ...



ПАЛИТРЫ

Вдруг на нём в конце урока
Появились волны, море,
Пять медуз, два осьминога,
Лодка в голубом просторе.
А с утра был бел и чист Ваш
"мольберт" - альбомный...

ЛИСТ



Вы меня перелистали -
Как в музее побывали.
Космос на одной странице,
На другой странице - дом,
На последней - хвост жар-птицы.
А всё вместе я - ...**АЛЬБОМ**



Брата я изображу,
Хоть ему пять лет.
С акварелью я дружу,
Делаю... **ПОРТРЕТ**



Нарисую для ребят
Вазу, фрукты, шоколад,
А еще букет и торт.

Это будет.. **НАТЮРМОР**
Т



Если на картине поле и река,
Или горы, лес и облака,
Или домик деревянный наш,
Мы картину назовем. **ПЕЙЗАЖ**

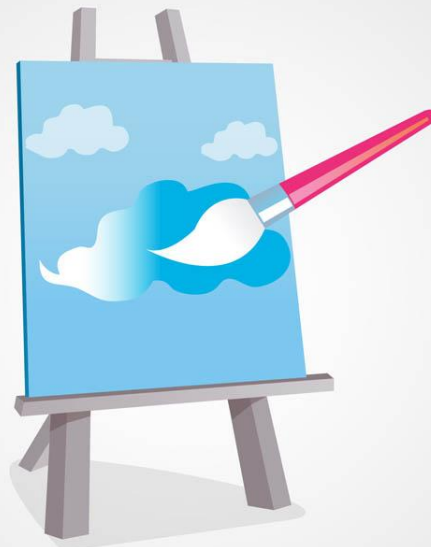


Нарисую панораму.

Натяну его на раму,

Он матерчат, плотен, толст.

Для картины нужен. **ХОЛСТ**



ОБЩАЯ МОДЕЛЬ АНАЛИЗА РИСУНКА

Особенности рисунка

Особенности личности

-Общий вид-пропорции-цвет-размеры

-Расположение на странице

-Состав линий

-Построение композиции

-Способ прорисовки

-Наличие штриховки

-Сила нажима

-Содержание изображения

-Степень его осмысленности

-Самооценка и общая направленность личности

-Степень интеллектуального развития

-Особенности темперамента

-Эмоциональное состояние

-Развитие воображения и фантазии

-Особенности мотивации

-Особенности межличностных

«Автопортрет»

Р. Бернс



НАРИСУЙ СВОЮ СЕМЬЮ



ИНТЕРПРЕТАЦИЯ ПО ЭЛЕМЕНТАМ РИСУНКА:

Голова

Большая голова говорит о больших интеллектуальных претензиях человека или наоборот, о недовольстве развитием интеллекта. Маленькая голова говорит о неадекватности суждений относительно своих интеллектуальных или социальных возможностей.

Глаза

Большие глаза характеризуют подозрительность, а также сильную зависимость от общественного мнения. Маленькие либо закрытые глаза говорят о повышенной сосредоточенности на своей личности или закрытости человека.

Уши и нос

Увеличенные уши говорят о высокой чувствительности к критике. Если нос выделен как выдающийся акцент внешности, это говорит о бытовых проблемах. Сильно выделенные ноздри являются свидетельством агрессии.

Рот

Выделенный рот может свидетельствовать о проблемах с речью. Если рот не нарисован вообще, то это означает негативное психическое состояние, возможно, депрессию, или просто вялость в общении.

Руки

Являются символом контакта человека с обществом и миром в целом. Скованные руки говорят о жесткости, замкнутости, повышенных требованиях к себе. Вяло-опущенные руки говорят об общей неэффективности человека. Слабые, хрупкие руки предполагают неуверенность в себе. Длинные и сильные руки наоборот, говорят о силе и амбициозности. Очень короткие руки являются свидетельством чувства неадекватности.

Ноги

Крупные ноги означают потребность в безопасности. Чем длиннее ноги, тем больше выражено желание быть независимым. Отсутствие ног предполагает нестабильность, ощущение пустоты, отсутствия жизненного фундамента.



ИНТЕРПРЕТАЦИЯ ПО ТИПУ ИЗОБРАЖЕНИЯ

Схематическое изображение. Изображение в виде общих деталей и схем принадлежит людям интеллектуального склада, «мыслителям», для которых наиболее важную роль играют общие сведения о разных явлениях.

Реалистическое изображение. Это детальное прорисовывание внешности, характерное для человека педантичного, склонного к глубокому анализу и постоянным уточнениям.

Изображение-метафора. Человек рисует себя не человеком, а каким-либо предметом, существа или явления, например, животного, дождя, кружки, персонажа фильма или книги. Это говорит о развитой креативности, художественном складе, развитом воображении и творческих способностях. Такой человек обладает хорошим чувством юмора.

Портрет в интерьере. Человек рисует себя на фоне пейзажа, в определенных обстоятельствах, окруженным разными предметами. Это говорит об экстраверсии, о желании находиться в окружении других людей.

Эмоциональный портрет. Изображение себя в некоем эмоциональном состоянии. Это говорит о высокой эмоциональности и чувствительности, о склонности к глубокой саморефлексии. Часто человек рисует противоположную эмоцию: он грустит, но изображает себя с улыбкой на лице.

Изображение портрета со спины. Вместо лица человек рисует затылок, что говорит о внутреннем противоречии, о желании продемонстрировать свою индивидуальность. Это также может свидетельствовать о нежелании изображать некоторые детали, например, лицо.

Эстетическое изображение. Свойственно людям с развитыми художественными способностями и эстетическим вкусом.

ПСИХОЛОГИЯ ДЕТСКОГО РИСУНКА: ЭМОЦИИ ПЕРЕДАЮТ ЦВЕТ

Красный цвет говорит о внутреннем конфликте, эмоциональном напряжении, раздраженности ребёнка. Например, малыш может выделить красным цветом того, кто является источником его проблем.

Синий - цвет внутреннего спокойствия и уверенности. Школа или детский сад, нарисованные синим цветом – признак прекрасной адаптации к социуму и к учебному процессу.

Желтый – хорошее настроение, активность, позитивный настрой.

Зеленый – передает ощущение принятия, надежности.

Розовый – тонкость восприятия, чувствительность, нежность.

Серый – ожидание опасности, тревожность, подавленность.

Черный – указывает на скрытую депрессию, тяжелые переживания.



ПСИХОЛОГИЯ ДЕТСКОГО РИСУНКА: ДЕТАЛИ ИМЕЮТ ЗНАЧЕНИЕ

- Маленький рисунок с мелкими фигурами и предметами сигнализирует о робости, неуверенности, тревоге юного автора.
- Расположение рисунка ниже средней линии листа сигнализирует о заниженной самооценке, выше средней линии листа, наоборот, говорит о завышенной.
- Если на рисунке сильно увеличен размер головы, это значит, что разум ребёнка превалирует над его чувствами.



ВАЖНО!

Помните, что при анализе рисунка самым важным является общее впечатление. Какие эмоции выражает юный автор?

Удовлетворенность, радость, счастье или одиночество, тоску, страх? Что происходит на душе у Вашего малыша? О чём он пытается сказать своим рисунком?



Спасибо за внимание!