

**Современные
формы
взаимодействия ДОУ
с семьей в
воспитании ребенка.**

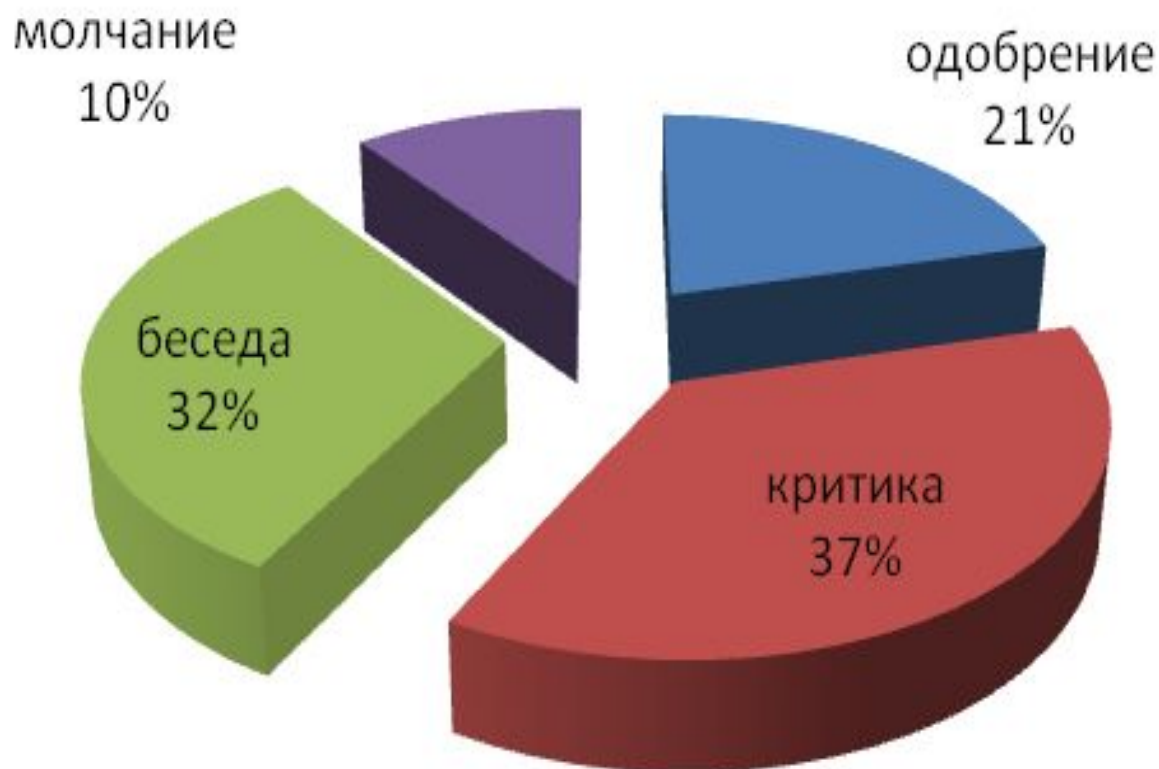
СОВРЕМЕННЫЕ ФОРМЫ ВЗАИМОДЕЙСТВИЯ ДОУ С СЕМЬЕЙ В ВОСПИТАНИИ РЕБЕНКА

- **Объект исследования:** процесс взаимодействия дошкольного учреждения с семьей.
- **Предмет исследования:** современные формы взаимодействия дошкольного учреждения с семьей, направленные на воспитание ребёнка.
- **Цель исследования:** разработать и внедрить актуальные формы и методы работы с родителями в дошкольном учреждении, необходимые для повышения активности родителей как участников воспитательного процесса.

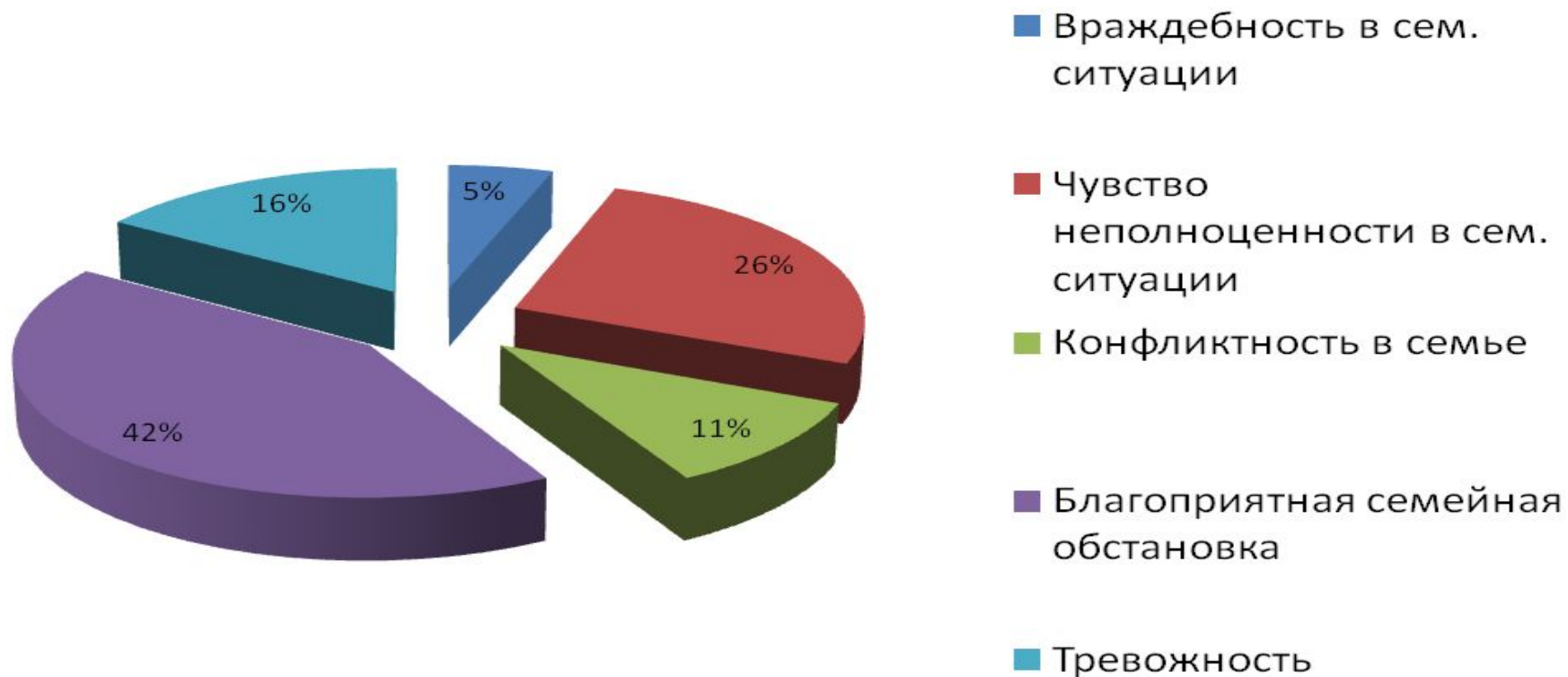
ЗАДАЧИ КОНСТАТИРУЮЩЕГО ЭКСПЕРИМЕНТА

- 1. Проанализировать семейную ситуацию ребёнка и определить удовлетворённость своим положением в семье самого ребёнка.
- 2. Изучить сферы сотрудничества семьи и детского сада в воспитании детей.
Определить уровень знаний и представлений у родителей о формах и методах воспитания детей.

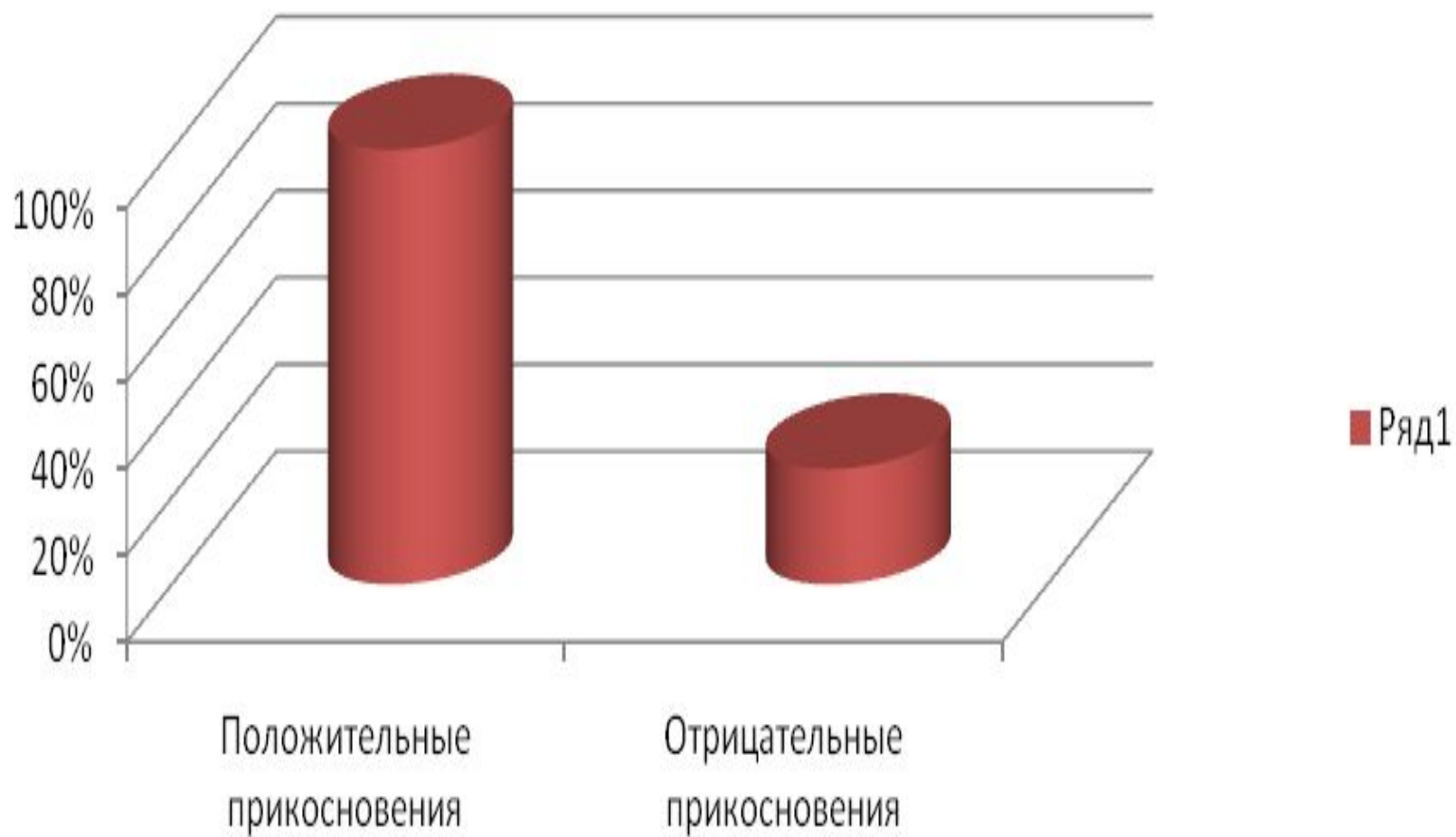
Эмоциональное отношение родителя к ребёнку во время наблюдения.



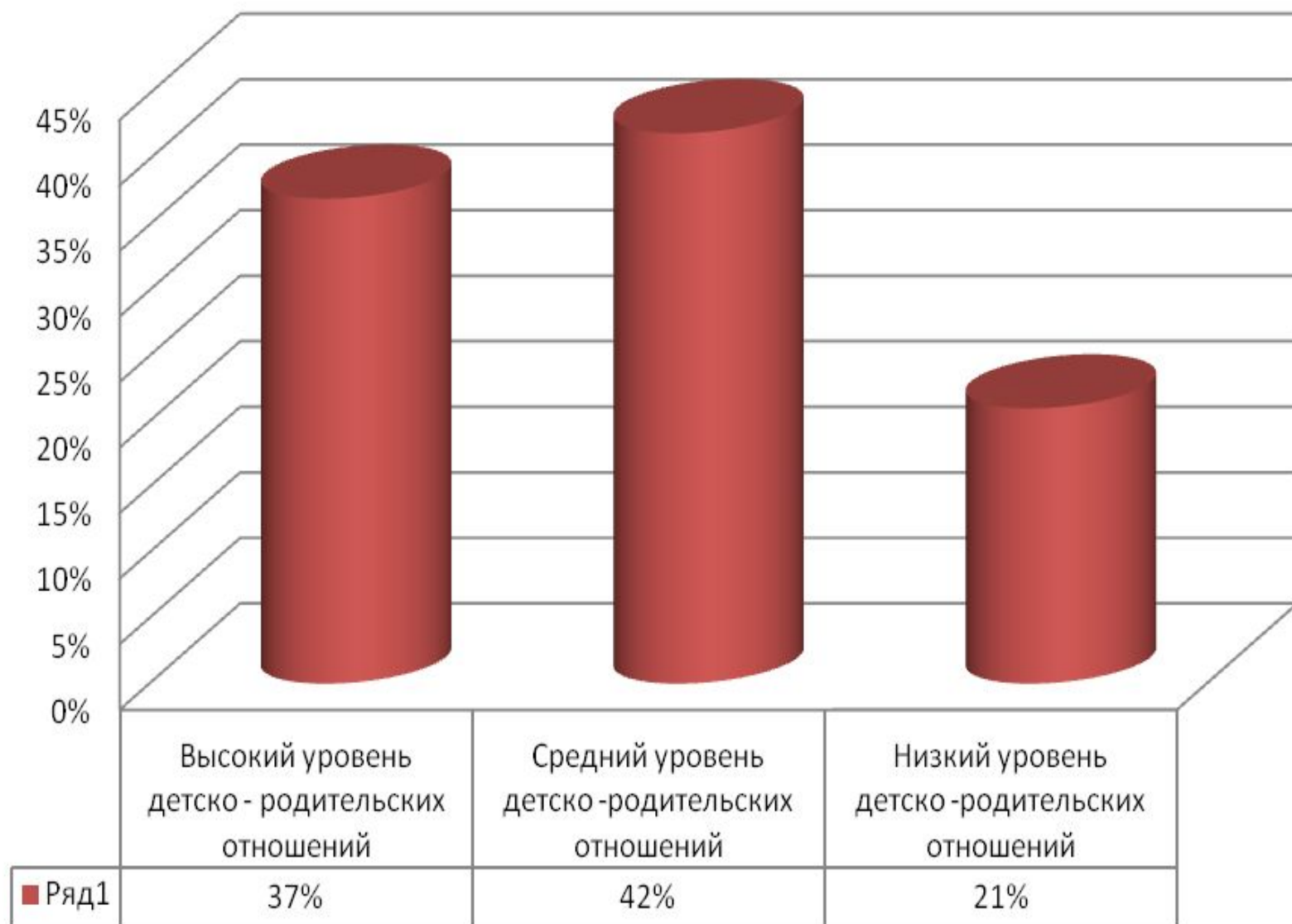
Проблемы во внутрисемейных отношениях выявленные проективной методикой.



Использование родителями положительных и отрицательных прикосновений



Уровень детско - родительских отношений



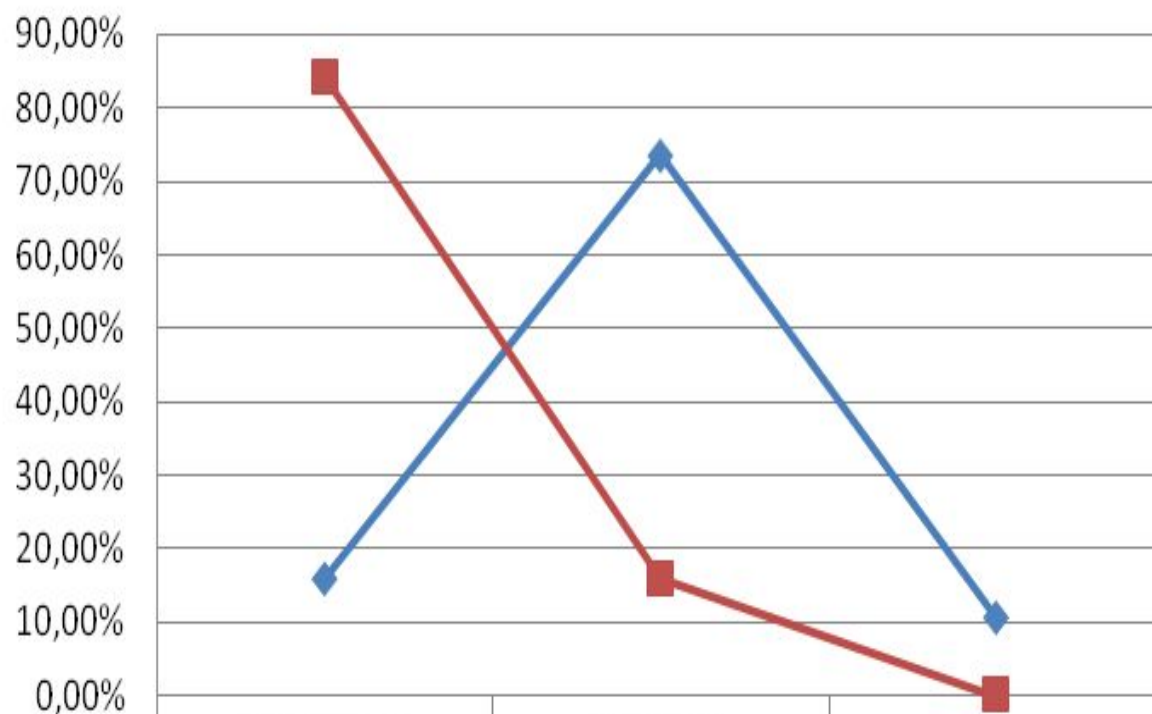
ЗАДАЧИ ФОРМИРУЮЩЕГО ЭКСПЕРИМЕНТА

- Создать социально-педагогические условия взаимодействия, направленные на улучшение детско – родительских отношений.
- Апробировать эффективные формы работы с родителями, направленные на повышение педагогической грамотности родителей в воспитании детей.
- Развить опыт партнёрского взаимодействия в совместных формах деятельности родителей и детей.

ПСИХОЛОГО-ПЕДАГОГИЧЕСКАЯ ТЕХНОЛОГИЯ «НАВСТРЕЧУ ДРУГ ДРУГУ»

- направлена на коррекцию эмоциональных отношений между взрослыми (родителями, воспитателями) и детьми дошкольного возраста через взаимодействие на совместных двигательных-игровых занятиях в ДОУ. Соответствующим образом организованная работа, (занятия, совместная деятельность) по эмоциональному развитию детей способна не только обогатить эмоциональный опыт ребёнка, но и смягчить и даже полностью устранить проблемы ведущие к негативным последствиям в соматическом, эмоциональном и интеллектуальном плане.

Удовлетворенность родителей эффективностью и качеством совместной работы с детьми



Название оси

◆ констатирующий эксперимент

15,90%

73,60%

10,60%

■ формирующий эксперимент

84,20%

15,90%

0

ПОДГОТОВИЛА:
ВОСПИТАТЕЛЬ МБДОУ №2
Г. КИНГИСЕПША
АБАКУМОВА О. П.

СПАСИБО ЗА ВНИМАНИЕ!

