

Муниципальное бюджетное дошкольное
образовательное учреждение детский сад
комбинированного вида № 17, ст.

Петропавловская
муниципальное образование

Курганинский район



Современные методы развития музыкально-художественных способностей детей



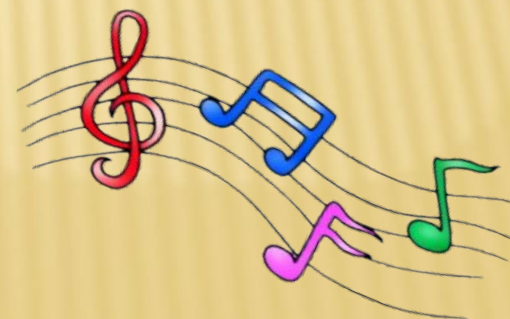
МУЗЫКАЛЬНЫЙ РУКОВОДИТЕЛЬ:
ЯКОВЛЕВА АЛЛА ВЯЧЕСЛАВОВНА

Метод «Музыкально-жизненные ассоциации»

Данный метод дает возможность судить о направленности музыкально-жизненных ассоциаций, способствует развитию эмоциональной отзывчивости на музыку.

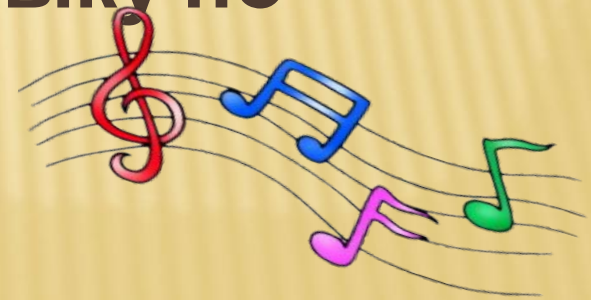
Например: «Юмореска» П.И.Чайковского.

Звучание музыки предваряется доверительным разговором с детьми с целью настроить их на восприятие. Это разговор о том, что музыка может напомнить события, которые происходили раньше, вызвать чувства, которые они уже испытывали. Далее предлагается детям послушать музыку и ответить на поставленные вопросы.



Метод «Выбери музыку»

Он направлен на определение родственной по содержанию и жанру музыки, позволяет выявлять особое «чувство музыки», формировать связь между своими эмоциями и звучащей музыкой, а также помогает детям различать музыкальные жанры, находить родственную музыку по содержанию.



Метод «Открой себя через музыку»

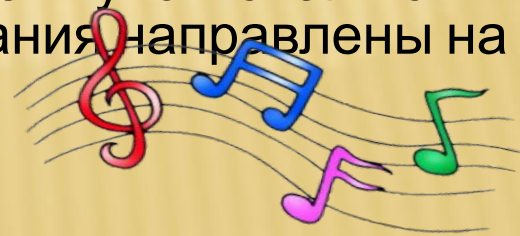
Его цель - проникнуть в глубину личностного отношения и восприятия детьми музыки. Он позволяет выявить, насколько дети «открывают себя» через музыку, насколько осознают свои чувства и переживания, ощущают ли они свою сопричастность содержанию музыки, ее образам, событиям.

Для этого предлагается произведение, например: «Танец Феи Драже» (музыка П.И. Чайковского) или «В пещере горного короля» (музыка Э. Грига) или др. И с ними связываются три задания.

В **первом задании** дети ставятся в позицию «собеседника музыки», они должны рассказать о своих чувствах.

Второе задание предполагает раскрытие ребенком музыкального содержания в пластике, в движении (это может быть пластическая миниатюрная пантомима-импровизация).

Третье задание связано с воплощением «самого себя» в рисунке. Особо важно следует отметить, что ребенок рисует не музыку, которую слышит, а именно себя, каким он себя чувствовал во время звучания данной музыки. Все эти задания направлены на развитие духовного мира ребенка.



Метод «Эмпатии»

Эмпатия может быть выделена, как наиболее сильный вид аналогии, в её основе лежит принцип отождествления себя с рассматриваемой или представляемой ситуацией.

После прослушанной музыки дети вживаются в образ героя, передают движениями, мимикой, жестами, свои эмоции. Они перевоплощаются в движениях в смелого, преодолевшего все преграды наездника в пьесе «Смелый наездник» музыка Шумана, в веселую радостную птичку в пьесе композитора П.И. Чайковского «Жаворонок».



**Спасибо за
внимание**

