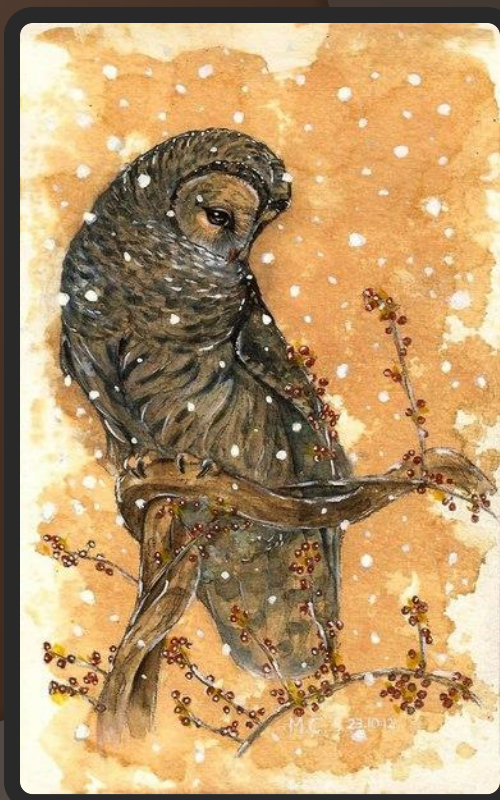


СОВЫ



Бастамова Даша

МЕСТО ОБИТАНИЯ

Совы расселены по всему свету, от экватора до холодных северных стран, их можно найти везде: и на морском берегу, и в горах, и в пустыне, и в степи, и даже в городах.

Большая часть сов держится в лесах или в лесистых местностях, и только немногие, как болотная сова предпочитают открытые места.

Некоторые совы — например, домовый сыч и сипуха — охотно селятся под крышами и на чердаках домов.

Гнездами в большинстве случаев служат дупла старых деревьев, причём яйца кладутся обыкновенно без всякой подстилки. Также гнездами могут служить расщелины скал, дыры в стенах, подземные норы различных млекопитающих, покинутые гнезда других птиц. Некоторые совы, например длиннохвостая неясыть, могут занимать также искусственные совятники.



ОПЕРЕНИЕ

Окраска оперения у сов, как правило, "защитная", то есть оно сливается с окружающей средой, помогая птице оставаться незамеченной во время дневного отдыха. Перья лесных сов обычно коричневатые, при этом у видов, обитающих в хвойных лесах, отмечается сероватый оттенок. Совы - жители пустынь и их родственники, водящиеся на равнинной местности, отличаются более светлой окраской: совы в пустыне уж точно рыжие. За исключением рыбных сов, перья покрывают и лапы. Благодаря тому, что наружные пальцы у нее оборотные, сова одинаково прочно захватывает и насест, и свою жертву, а когти-то у них у всех длинные и острые.

Самки, как правило, чуть крупнее самцов, но окраска перьев у них практически одинаковая. Правда, у полярной совы самцы отличаются снежно-белым оперением, а у их подруг оно имеет заметные коричневатые пестрины.



ПРИВЫЧКИ СОВ

Почти все виды сов ведут ночной образ жизни, за исключением домового сыча, широко распространенного на юге Британии и в Европе, и болотной совы, встречающейся по всей Британии и Евразии. Два вида сов - ястребиная сова и полярная - обитают в Арктике. Летом они обычно охотятся ясными ночами, а зимой отдают предпочтение нескольким часам дневного времени суток.

Днем большинство сов отдыхают в облюбованном месте - на ветке, в расщелине, на уступе скалы, а то и под навесом крыши заброшенного дома. Есть виды, которые устраивают гнезда в углублениях грунта, а есть и такие, что живут в норах.

Почти все совы - птицы оседлые, то есть всю жизнь живут в одном месте, однако бывают среди них и перелетные виды. Некоторые сипухи, встречающиеся в Центральной и Южной Европе летом, на зиму отлетают на север тропической Африки или в другие районы Средиземноморья. Болотная сова тоже к зиме мигрирует на юг. Кочевать с нажитого места многих сов - например, ястребиную и большую серую - может заставить нехватка пищи.

Оседлых сов отличает характерное поведение, связанное с защитой собственной территории: они агрессивно относятся к попыткам ее нарушить кем-либо, а особенно другими хищными птицами.



ДОСТОИНСТВА

Совы –самые удивительные птицы на Земле.
Благодаря сов появляются новые шедевры.

УКРАШЕНИЯ



ВЫПЕЧКА



НОВЫЕ ТАЛАНТЫ



ЛЮБИТЕ
СОВ И
ОСУЩЕСТВЛ
ЯЙТЕ СВОИ
МЕЧТЫ!!!

