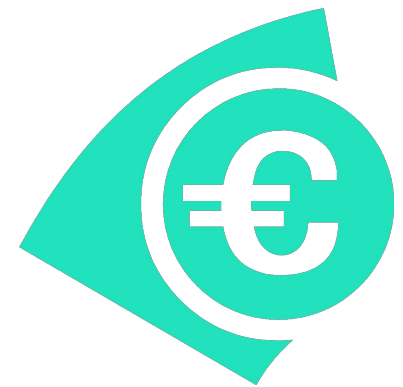


Создание предприятия

- Резюме
- Описание проекта
- Анализ внешней среды
- Выбор и обоснование организационно – правовой формы организации
- Технология (схема полного производственного процесса)
- Материально-техническая база организации
- Выбор структуры управления организацией
- Штатное расписание организации
- Расчет технико-экономических показателей

Резюме

- Источник инвестиций
- Объем продаж, объем выпуска
- Выручка от продажи товара
- Затраты на проект
- Чистая прибыль
- Рентабельность
- Срок окупаемости капиталовложений



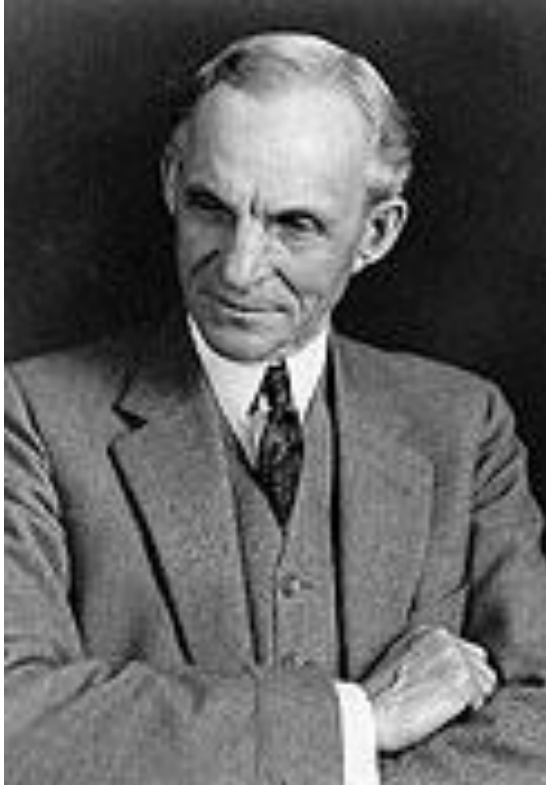
1. Описание проекта

- Цель создания предприятия
- Мотивация создания предприятия
- Миссия предприятия
- Сегмент рынка деятельности предприятия
- Характеристика продукции (ассортимент, затраты на производство)
- Помещения (площадь, собственность, аренда)

Цель и миссия

- **Цель создания предприятия (основная цель)** – получение и максимизация прибыли за счет производства и продажи товара (оказания услуг)
- **Миссия предприятия** имеет социальную направленность, обращена к потребителям

**МИССИЯ – это основная
(стратегическая) цель
деятельности организации,
выражающая причины ее
существования, ее общественно-
социальную значимость**



**«Я построю машину для
"большинства" она будет
настолько недорогой, что
любой человек сможет
приобрести ее»**

Генри Форд



Миссия компании Ford :

Цель нашей работы- предоставить нашим покупателям максимальную свободу- свободу выбора, свободу передвижения, свободу действий. Наш лозунг- "Выбирайте **Ford** - все остальное сделаем мы". Мы стремимся выполнять нашу работу настолько качественно, насколько это возможно. Являясь частью большой и дружной семьи Ford, мы видим миссию нашей компании в содействии нашим клиентам при реализации жизненных планов - личных, семейных, карьерных. Форд производит автомобили на все случаи жизни - от семейных хэтчбэков и молодежных моделей, например Ford Streetka до коммерческого транспорта с маркой Форд, представительских авто и внушительных тяжелых внедорожников. Почувствуйте себя свободным и добро пожаловать в семью Ford!

Миссия должна содержать:

- ***направление деятельности фирмы*** (какие товары и/или услуги Вы предлагаете, какие потребности удовлетворяете)
- ***основная категория клиентов*** (для кого работает Ваша организация)
- ***отличительный признак, подчеркивающий особенность фирмы, позволяющий заинтересованным лицам выделять эту фирму среди других***
- ***ценности, которыми руководствуется фирма при принятии решений***
- ***общественная полезность фирмы***
- ***к чему Вы стремитесь в будущем***

Требования к формулировке миссии

1. Формулировка должна быть активно-деятельной (содержать глаголы в настоящем времени)
2. Необходимо подчеркнуть личностный характер (местоимения «Мы», «Вы»)
3. Миссия должна иметь альтруистический характер
4. Миссия должна быть сформулирована кратко, оригинально, хорошо запоминаться, легко произноситься

Сибирский берег



Мы видим свою миссию в том, чтобы обеспечивать людей качественными продуктами питания, общедоступными и удобными в потреблении, сберегая время и средства наших потребителей для полноценной жизни в современном обществе.

Мы создаем мировую Компанию нового типа, основа которой команда профессионалов нового поколения — с отсутствием стереотипов, с новым мышлением, с новым взглядом на жизнь.

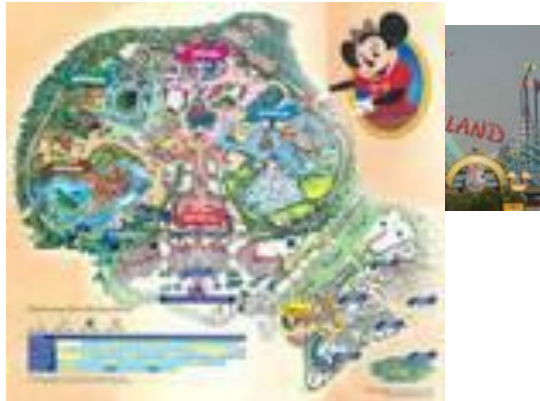
Мы всегда работаем лучше других и потому добиваемся выдающихся результатов даже там, где все считают это невозможным.

Мы созданы для того, чтобы занимать лидирующие позиции и служить примером для подражания, ориентиром, позволяющим верить в большее.

Мы строим с партнерами долгосрочные отношения, в основе которых лежат честность, надежность и взаимовыгодное сотрудничество, обеспечивающее успешный совместный рост.

Walt Disney

Disney "Сделать людей счастливыми"





**ВВС - британская телекомпания:
"Благодаря ВВС народ будет
говорить с народом языком мира".**



**Toyota - японская
автомобильная компания:
"Строительство автомобилей -
это общественное дело,
объединяющее работу многих
людей".**





"Макдоналдс" – полностью удовлетворить потребности наших посетителей.

Все инициативы компании измеряются этим единственным критерием. Улучшаем ли мы впечатление от посещения ресторана, делаем ли мы все, чтобы посетители выбрали именно наши рестораны?

А формула для достижения этой цели – одна давняя формула "Макдоналдс": ККЧ и Д, что означает

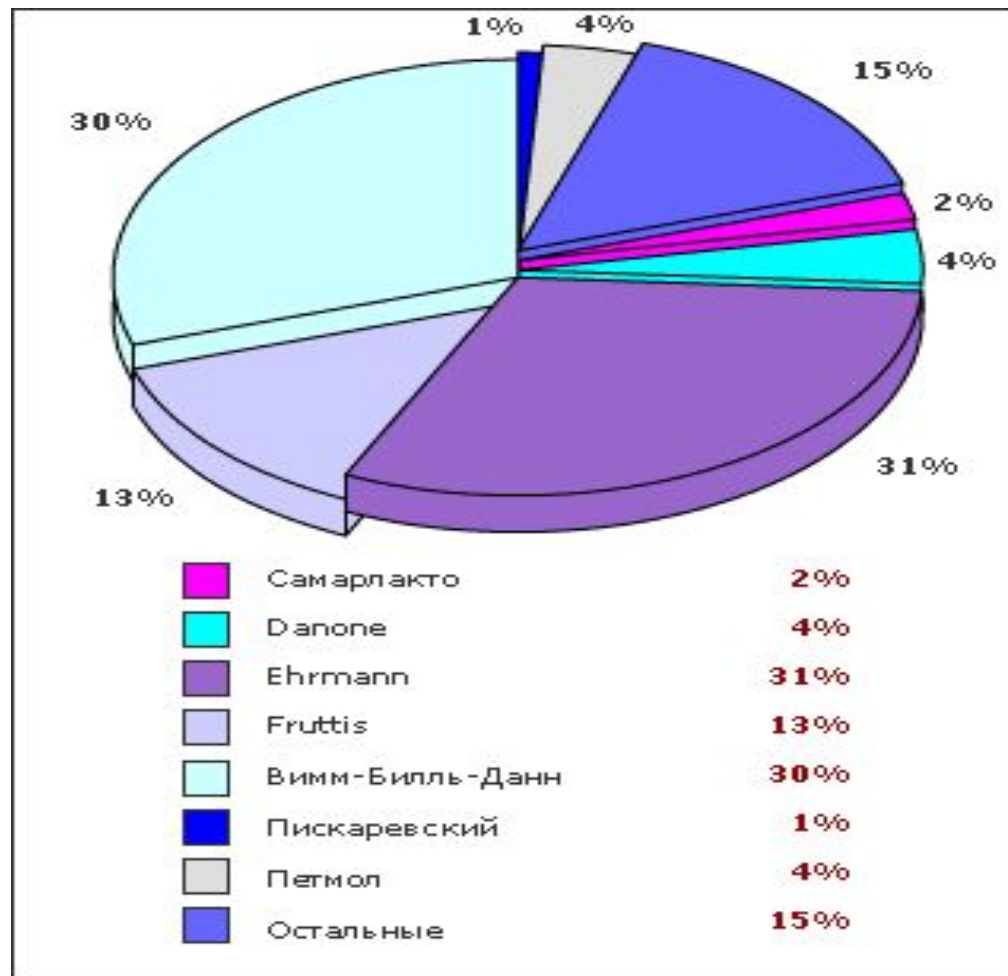
**Качество,
Культура обслуживания,
Чистота и Доступность.**



Сегмент рынка деятельности предприятия

Сегмент - это часть рынка, на завоевание которого направлена деятельность нашего предприятия (на кого нацелена и для кого предназначена наша продукция (услуги))

Маркетинговое исследование сегментов потребления молочной продукции и позиционирование товара, а именно, позиционирование товара "Детский творожок".

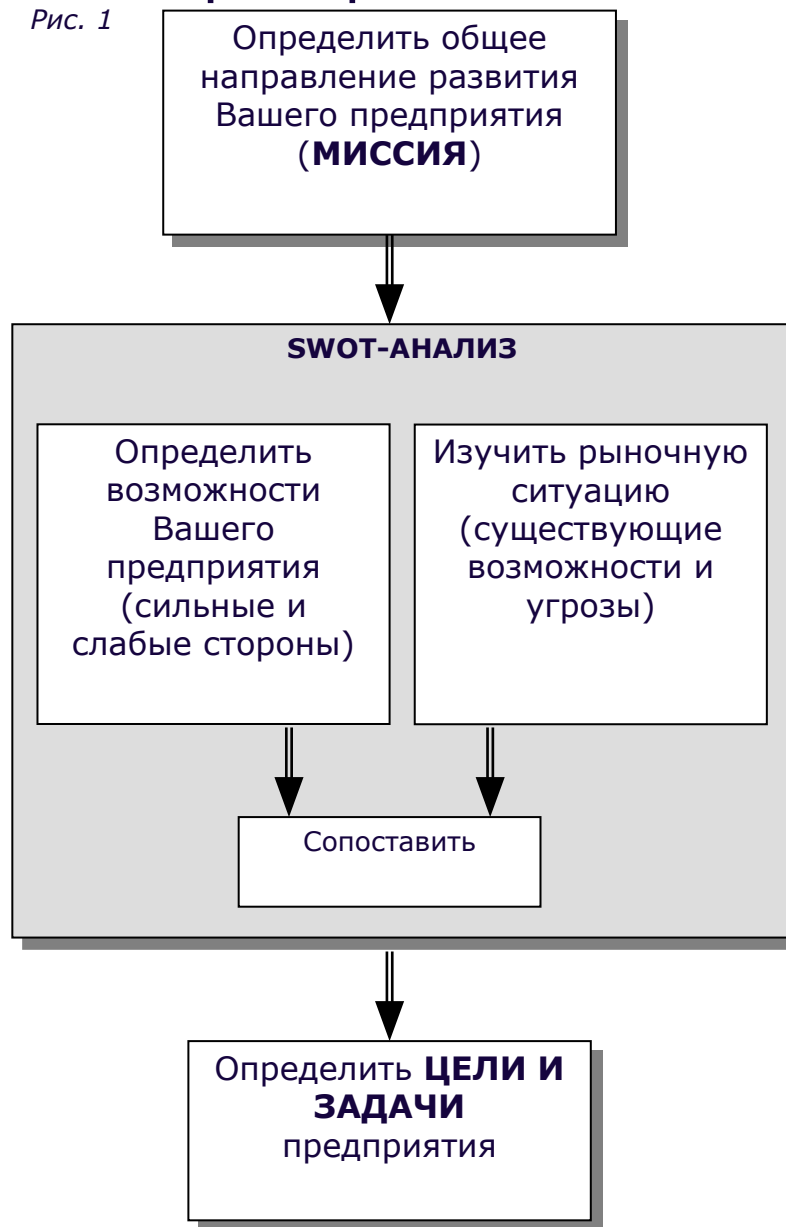


2. Анализ внешней среды

- Факторы прямого воздействия: поставщики, потребители, конкуренты, государственные и местные органы управления
- Факторы косвенного воздействия: экономическое окружение, политическое окружение, социально-культурное окружение, природные факторы, научно – технические факторы, нормативно – правовые факторы.

SWOT-анализ в маркетинговом плане Вашего предприятия

Рис. 1



SWOT - анализ



3. Выбор и обоснование организационно – правовой формы организации

Предпринимательская

деятельность - самостоятельная
производственная деятельность,
осуществляемая на свой риск и
направленная на
систематическое получение
прибыли (ст.2 ГК РФ).

Перечень организационно-
правовых форм

предпринимательской
деятельности и основы их
правового регулирования
даются Гражданским
кодексом РФ.

Юридические лица могут быть коммерческими и некоммерческими организациями.

Коммерческие организации - это организации, "преследующие извлечение прибыли в качестве основной цели своей деятельности" (ст.50 ГК РФ).

Для коммерческих организаций в ГК РФ дан полный закрытый список видов организаций, т.е. коммерческие организации других видов не могут быть созданы.

Виды коммерческих организаций:

- хозяйственные товарищества (полное товарищество и товарищество на вере или коммандитное);
- хозяйственные общества (общество с ограниченной ответственностью (ООО) и общество с дополнительной ответственностью (ОДО), акционерные общества (АО) - закрытое акционерное общество (ЗАО) и открытое акционерное общество (ОАО));
- производственные кооперативы;
- государственные и муниципальные унитарные предприятия (УП)

4. Технология

- Состав полного производственного процесса



**Таблица 1 - Перечень подразделений, участвующих в реализации
производственного процесса.**

Стадия производственного процесса	Производственное подразделение
Поиск поставщика	Отдел снабжения
Закупка продуктов у поставщика	Отдел снабжения
Складирование	Склад
Приготовление продуктов	Производственный отдел
Реализация	Производственный отдел
Учет финансовых ресурсов	Бухгалтерия
Оплата поставщику за товар	Отдел снабжения Бухгалтерия
Планирование деятельности организации	Дирекция
Изучение конкуренции	Отдел маркетинга
Ценовая политика	Отдел маркетинга
Реклама	Отдел маркетинга
Администрирование	Дирекция

5. Материально-техническая база организации



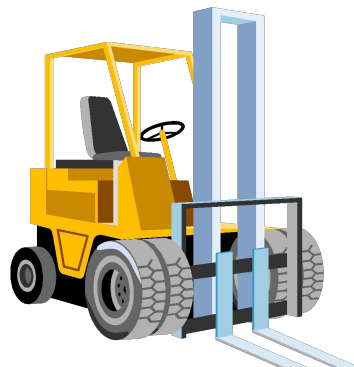
5.1 Производственная мощность

5.2 Характеристика и состав производств

площадей

5.3 Расчет потребности в основных ресурсах

5.4 Расчет норматива оборотных средств



5.1 Производственная мощность

Таблица 3. Определение производственной мощности

N п/п	Наименование	Цена, руб.	Объем услуги в месяц	Месячный доход, руб.	Годовой доход, руб.
1	Эспрессо	65	456	29 640	355 680
2	Капучино	75	456	34 200	410 400
3	Ирландский кофе	60	456	27 360	328 320
4	Кофейный коктейль	85	456	38 760	465 120
5	Кофе Гляссе	75	456	34 200	410 400
6	Кофе по-турецки	55	456	25 080	300 960
7	Американский кофе	60	456	27 360	328 320
8	Шоколадное мороженое	60	648	38 880	466 560
9	Клубничное мороженое	60	648	38 880	466 560
10	Банановое мороженое	60	648	38 880	466 560
11	Фисташковое мороженое	70	648	45 360	544 320
12	Круасаны	60	648	38 880	466 560
13	Чиз-кейк	80	648	51 840	622 080
14	Корзиночки с ягодами	80	648	51 840	622 080
15	Клубника со сливками	80	648	51 840	622 080
16	Малина со сливками	80	648	51 840	622 080
17	Персики со сливками	80	648	51 840	622 080
18	Фруктовый салат	80	648	51 840	622 080
19	Апельсиновый сок	80	600	48 000	576 000
20	Яблочный сок	80	600	48 000	576 000
21	Грейпфрутовый сок	80	600	48 000	576 000
22	Микс сок	80	600	48 000	576 000
Всего:		-	-	920 520	11 046 240

5.2 Характеристика и состав производственных площадей

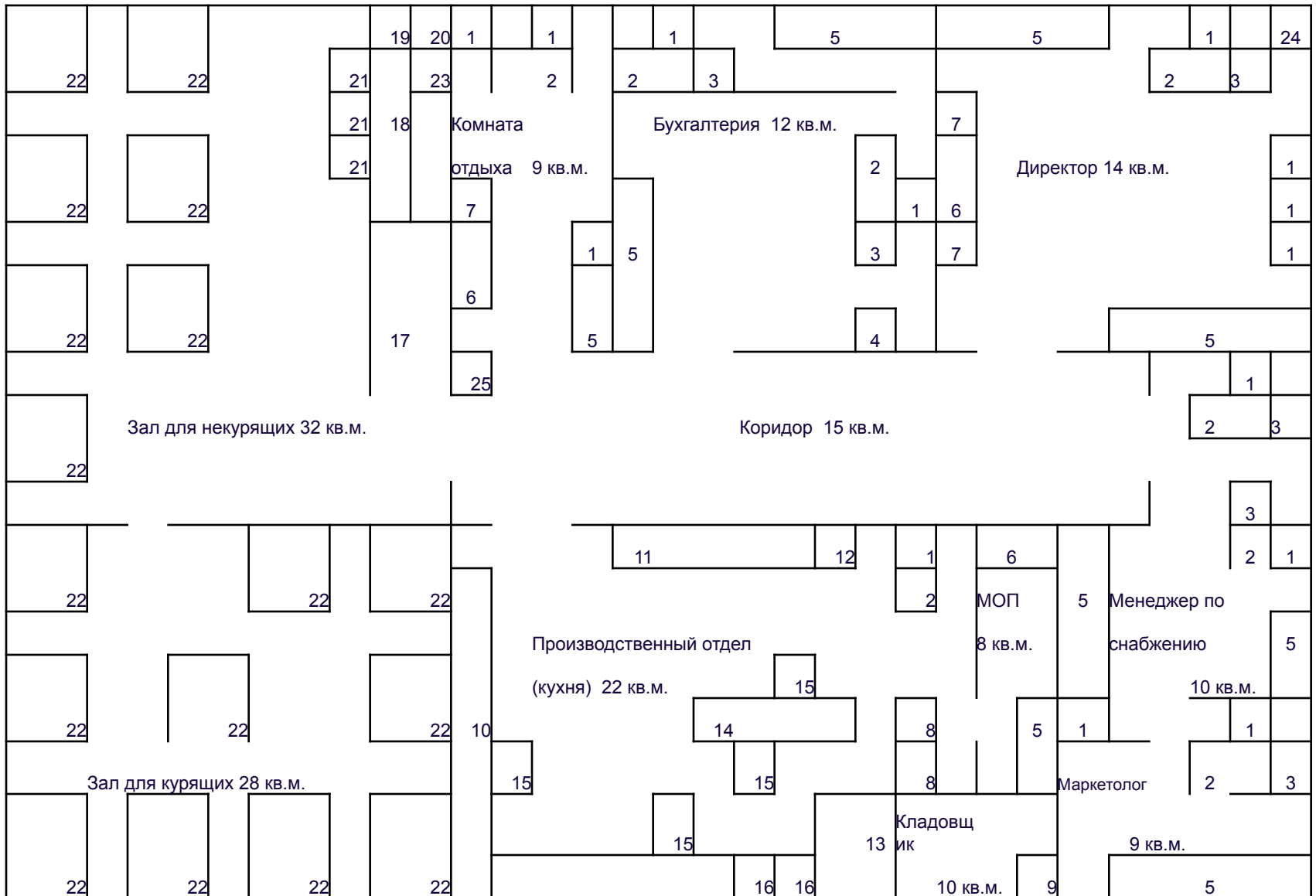
Таблица 4 - Характеристика и состав производственных площадей

Категория	Подразделения	Площадь (кв.м.)
1. Офис	1. Директор	14
	1. Бухгалтерия	12
	1. Отдел снабжения	10
	1. Маркетолог	9
	Итого по 1 категории	45
2. Производственная	1. Производственный отдел	22
	1. Зал	60
	Итого по 2 категории	82
1. Служебно-бытовая	1. Кладовщик	10
	1. МОП	8
	1. Комната отдыха официантов и бармена	9
	1. Коридор	15
	Итого по 3 категории	42
Всего		169

Таблица 5 - Расчет годовой суммы арендной платы

Характеристика площади	Площадь (кв.м.)	Текущие затраты		
		Общая сумма в месяц, руб	Стоимость 1 кв.м./год, руб	Общая сумма в год
Офис	45	29520	4320	194400
Производственная	82	16200	4320	354240
Служебно-бытовая	42	15120	4320	181440
Итого	169	60840		730080

Расположение помещений



5.3 Расчет потребности в основных

ресурсах

Таблица 6 - Расчет потребности в основных инвестициях на создание ОПФ

Состав	Кол-во, ед.	Цена за ед.	Сметная стоимость	Амортизация за год	
				20%	Сумма, руб.
Основное оборудование					
Стул офисный	14	300	4200		840,0
Стол офисный	7	1500	10500		2 100,0
Компьютер + принтер	3	10000	30000		6 000,0
Ксерокс	1	4500	4500		900,0
Шкаф	8	3000	24000		4 800,0
Диван	3	4000	12000		2 400,0
Кресло	3	1500	4500		900,0
Стеллажи	2	1500	3000		600,0
Холодильник	1	6000	6000		1 200,0
Набор кух. мебели	1	65000	65000		13 000,0
Шкаф	1	5000	5000		1 000,0
Сервизы	10	3000	30000		6 000,0
Холодильник	1	27000	27000		5 400,0
Кух.стол	1	2000	2000		400,0
Стул	4	350	1400		280,0
Мойка	2	1000	2000		400,0
Витрина-холодильник	1	25000	25000		5 000,0
Барная стойка	1	10000	10000		2 000,0
Соковыжималка	1	6000	6000		1 200,0
Аппарат для приготовления кофе	1	30000	30000		6 000,0
Аппарат для проверки банкнот	1	1000	1000		200,0
Стул высокий	3	500	1500		300,0
Комплект из стола и 4 стульев	17	4000	68000		13 600,0
Сейф	1	2000	2000		400,0
Комплект оборудования для санузла	1	30000	30000		6 000,0
Итого:			404600		80 920,0
Транспортные расходы			3000		
Всего осн. оборуд.			407600		80 920
Неучтенное оборудование (15%)			60690		12138
Итого:			468 290		93 058

5.4 Расчет норматива оборотных средств

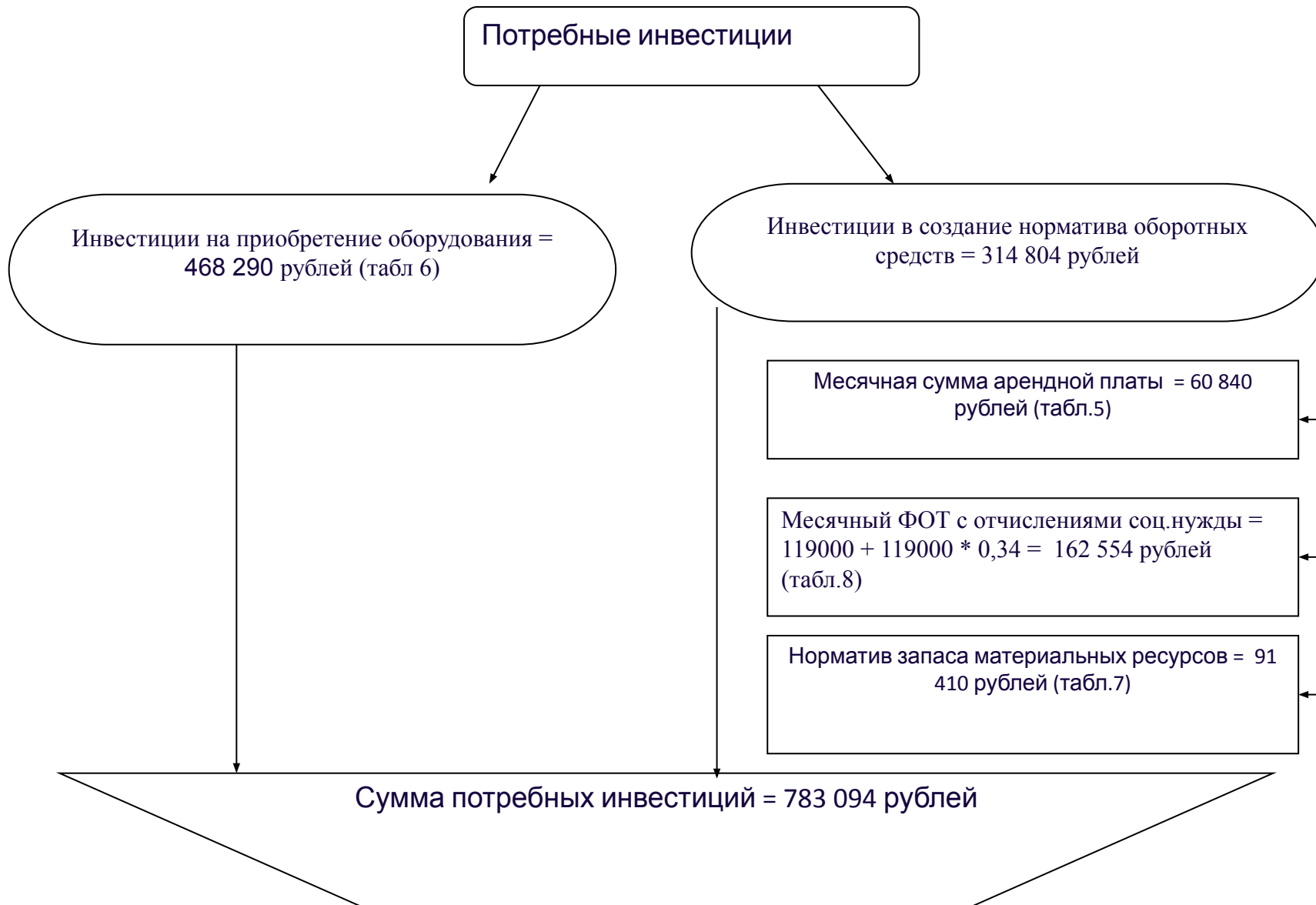


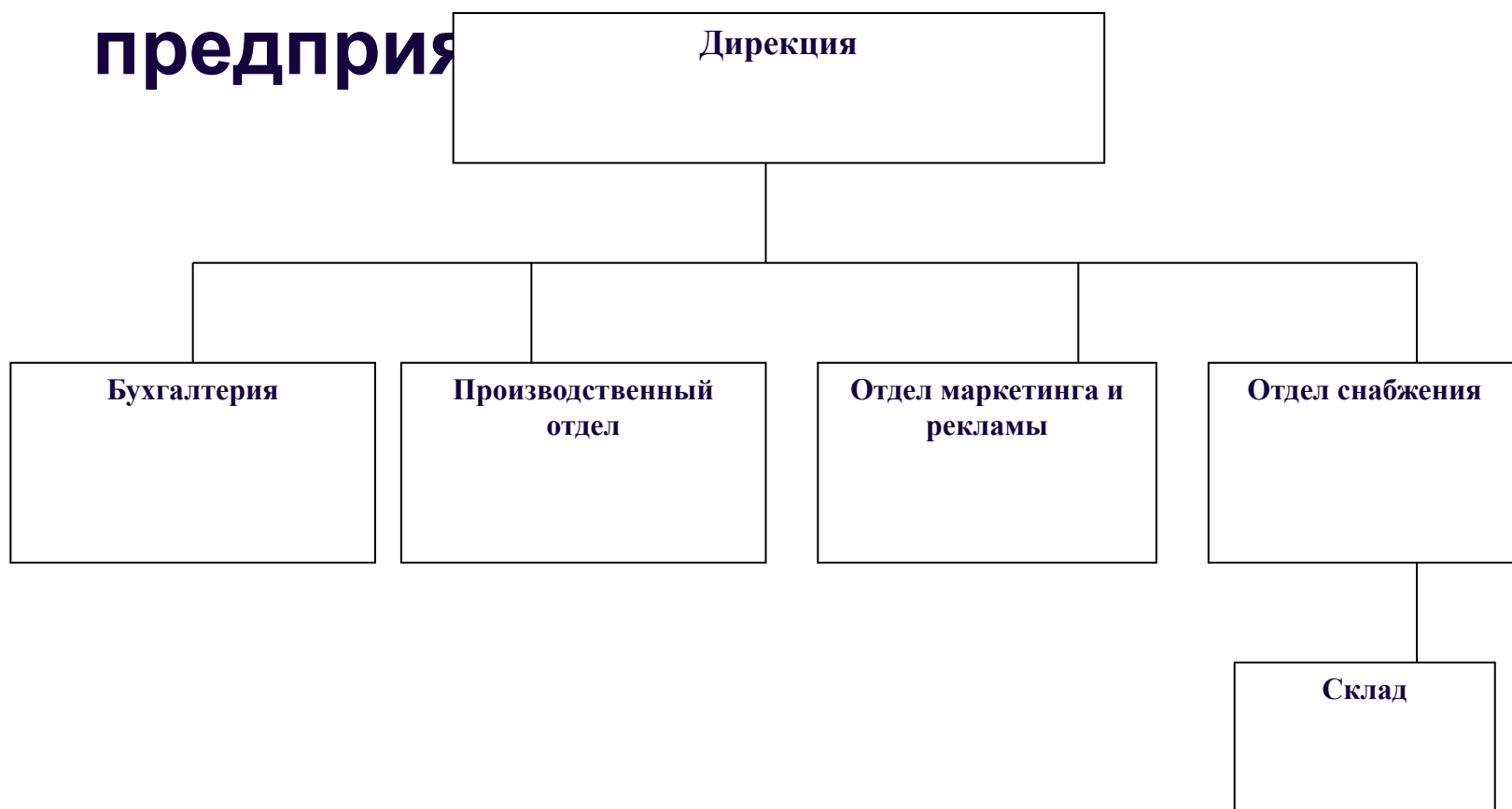
Таблица 7. Расчет норматива стоимости запаса материальных ресурсов

$$\text{Норматив запаса} = Ц \times 1,1 \times Д \times Н_{\text{расх. в день}}$$

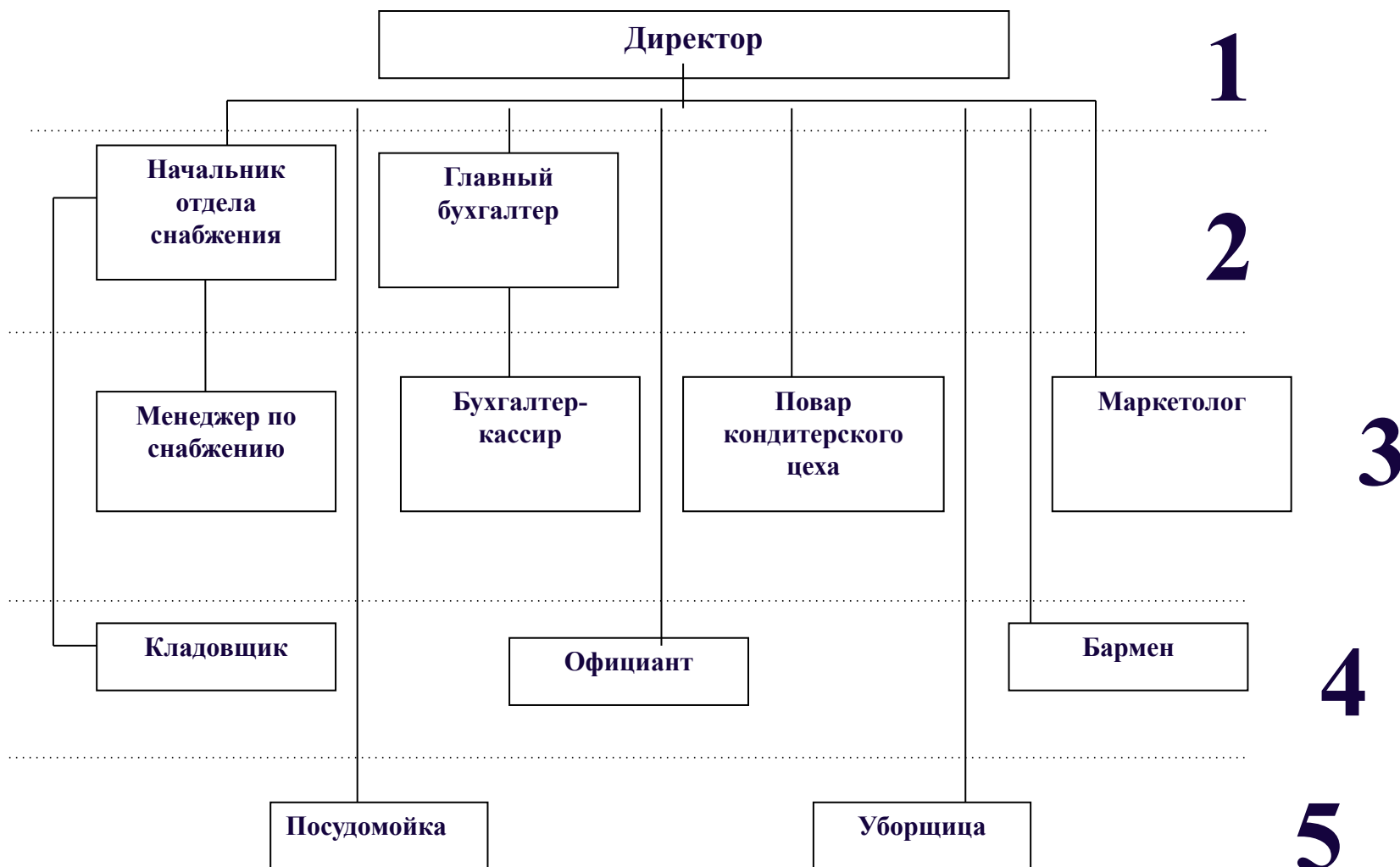
Наименование продукта	Цена за ед., руб.	Норма расхода в день единицы	Норматив запаса (на 10 дней)
Кофе молотый, упаковка	150	2	3300
Молоко, литр	14	10	1540
Сливки для кофе, литр	20	5	2200
Сливки взбитые для десертов, баллон	35	7	2695
Коньяк, литр	200	2	4400
Корица, упаковка	8	10	880
Сахарный песок (рафинад), коробка	25	10	2750
Замороженные фрукты, кг	45	8	3960
<i>Свежие фрукты, кг :</i>			
Апельсины	55	10	6050
Яблоки	40	7	3080
Грейпфруты	45	5	2475
<i>Выпечка, шт. :</i>			
Круасаны	12	80	10560
Чиз-кейки	20	80	17600
Корзиночки с ягодами	15	100	16500
<i>Мороженое, кг :</i>			
Банановое	25	5	1375
Шоколадное	25	7	1925
Клубничное	27	5	1485
Фисташковое	30	7	2310
Пластиковые трубочки для коктейлей, упаковка	25	5	1375
Бумажные салфетки, упаковка	15	30	4950
Всего:	-	-	91410

6. Выбор структуры управления организацией

Организационная структура предприятия



Административная структура



7. Штатное расписание организации

Должность	Количество	Месячный оклад, руб.	Всего, руб
Директор	1	15000	15000
Главный бухгалтер	1	12000	12000
Бухгалтер-кассир	1	8000	8000
Начальник отдела снабжения	1	9000	9000
Менеджер по снабжению	1	7000	7000
Маркетолог	1	7000	7000
Повар кондитерского цеха	1	7000	7000
Бармен	2	6500	13000
Официант	4	6000	24000
Кладовщик	1	5000	5000
Посудомойка	2	3000	6000
Уборщица	2	3000	6000
ИТОГО	18	-	119000

Таблица 9 - Среднегодовые расходы на оплату труда

Должность	Кол-во	Оклад за мес.	Общая сумма ФОТ	Отчисления на социальные нужды (34%)	Итого расходы за мес.	Итого расходы за год
Директор	1	15000	15000	5490	20490	245880
Главный бухгалтер	1	12000	12000	4392	16392	196704
Бухгалтер-кассир	1	8000	8000	2928	10928	131136
Начальник отдела снабжения	1	9000	9000	3294	12294	147528
Менеджер по снабжению	1	7000	7000	2562	9562	114744
Маркетолог	1	7000	7000	2562	9562	114744
ИТОГО			58000	21228	79228	950736

8. Расчет сводных технико-экономических показателей

Таблица 10. Расчет годовой сметы затрат.

№ п/п	Наименование затрат	Расход за месяц, руб.	Расход за год, руб.
I	Переменные затраты		
	Закупка продуктов для приготовления и дальнейшей перепродажи	219 384	2 632 608
Итого по переменным затратам:		219 384	2 632 608
II	Постоянные затраты		
1	Зарплата всего персонала	119 000	1 428 000
2	Отчисления соц нужды (34%)	39 984	479 808
3	Арендная плата	60 840	730 080
4	Амортизационные отчисления	7754,8	93 058
5	Ремонт и содержание оборудования (5% от стоимости оборудования в год)	23 414,5	280 974
6	Прочие неучтенные расходы (15% от учтенных постоянных затрат)	37692,12	452305,4
Итого по постоянным затратам:		288 972,9	3 467 675
Итого по смете расходов:		508 356,9	6 100 283

Годовой доход и прибыль

1) Годовой доход от продажи товара (табл. 3):

$$Д = 11\,046\,240 \text{ руб.}$$

2) Рентабельность продукции = П/ВИ

$$R = 76 \%$$

$$3) П = ВВ - ВИ = 11\,046\,240 - 6\,100\,283 = 4\,945\,957 \text{ рублей}$$

где П - прибыль от реализации;

ВВ - валовая выручка;

ВИ - валовые издержки.

Расчет валовых издержек проводится по формуле:

$$ВИ = ПИ + ПЕРИЗ = 3\,467\,675 + 2\,632\,608 = 6\,100\,283 \text{ рублей}$$

где ВИ - валовые издержки (руб.);

ПИ - постоянные издержки (руб.);

ПЕРИЗ- переменные издержки(руб.)

4) **Чистая прибыль** = Прибыль - Налог на прибыль(20%) =

$$= 4\,945\,957 - 4\,945\,957 \times 0,20 = 3\,758\,927,3 \text{ рублей}$$

5) **Срок окупаемости капиталовложений (Т)** = Сумма инвестиций /

$$\text{Чистая прибыль} = 314\,804 \times 12 + 468\,290 / 3\,758\,927,3 = 1,13 \text{ года}$$