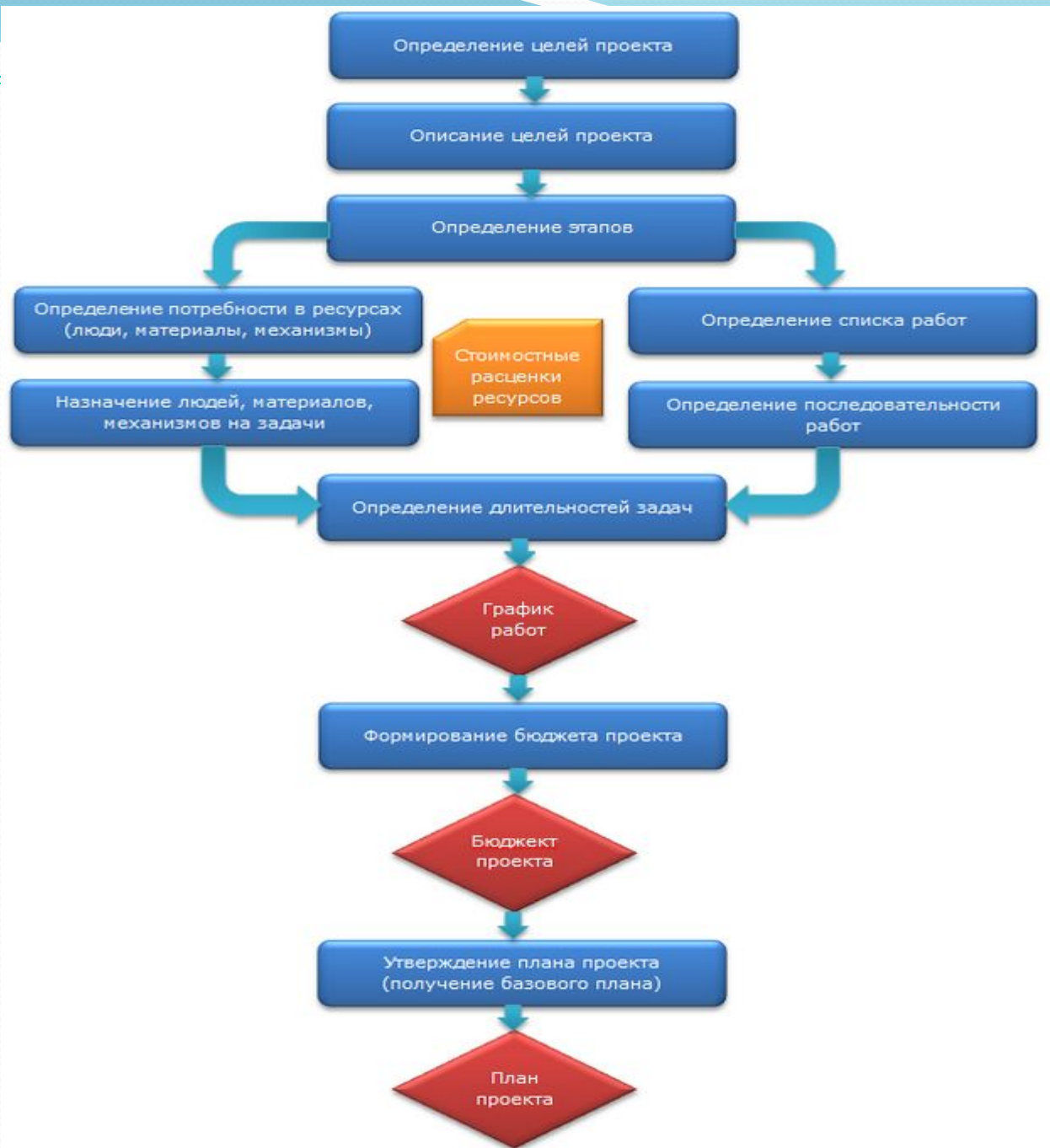


# Создание проекта внедрения ЕСМ и управление им в MS Project 2010



Рисунок 1.1. Жизненный цикл проекта



The screenshot displays the Microsoft Project interface for a project named 'Web Work Flow'. The main window shows a Gantt chart with a task list on the left and a timeline on the right. The task list includes:

Ид.	Режим задачи	Название задачи	Длительность	Начало
0		Web Work Flow	0 дней	Ср 27.10.10
1		Решение о начале проекта	0 дней	27.10
2		Постановка	1 день	Ср 27.10.10
3		<Новая задача>		
4		Кодирование	1 день	Ср 27.10.10
5		<Новая задача>		
6		Тестирование	1 день	Ср 27.10.10
7		<Новая задача>		

Annotations and callouts in the image include:

- Вставка этапа** (Task Insertion): A blue arrow points to the 'Вставить' (Insert) button in the 'Инструменты диаграммы Ганта' (Gantt Chart Tools) ribbon.
- Вставка вехи** (Milestone Insertion): A red arrow points to the 'Вставить' (Insert) button in the 'Инструменты диаграммы Ганта' (Gantt Chart Tools) ribbon.
- Выбор режима планирования** (Select Scheduling Mode): A green arrow points to the 'Ручное планирование' (Manual Scheduling) and 'Автоматическое планирование' (Automatic Scheduling) buttons in the 'Планирование' (Scheduling) group.
- Временная шкала** (Timeline): An orange arrow points to the 'Начало' (Start) bar at the top of the Gantt chart.

Рисунок 3.1 Формирование списка этапов проекта

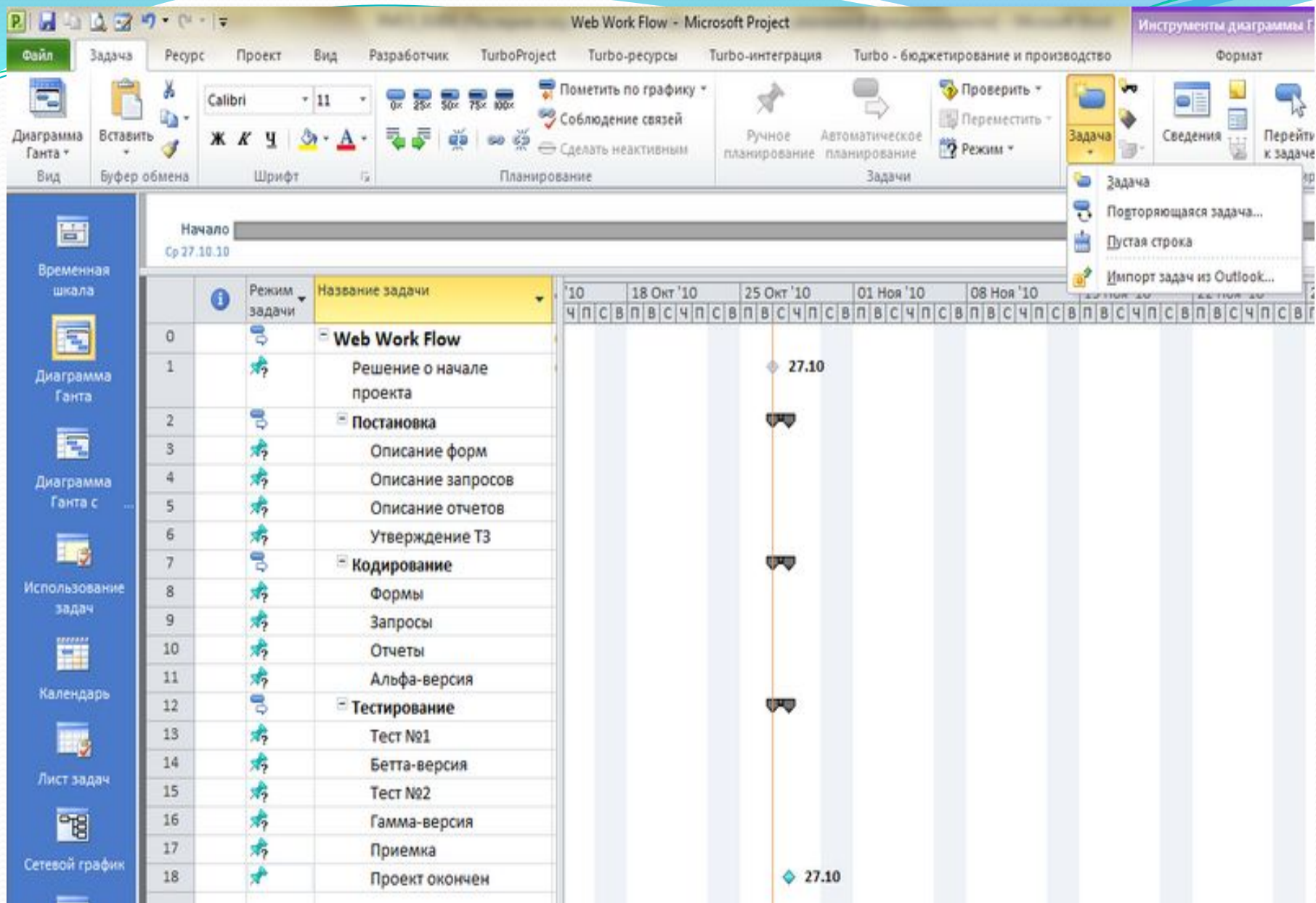


Рисунок 4.2 Формирование списка задач внутри каждого этапа

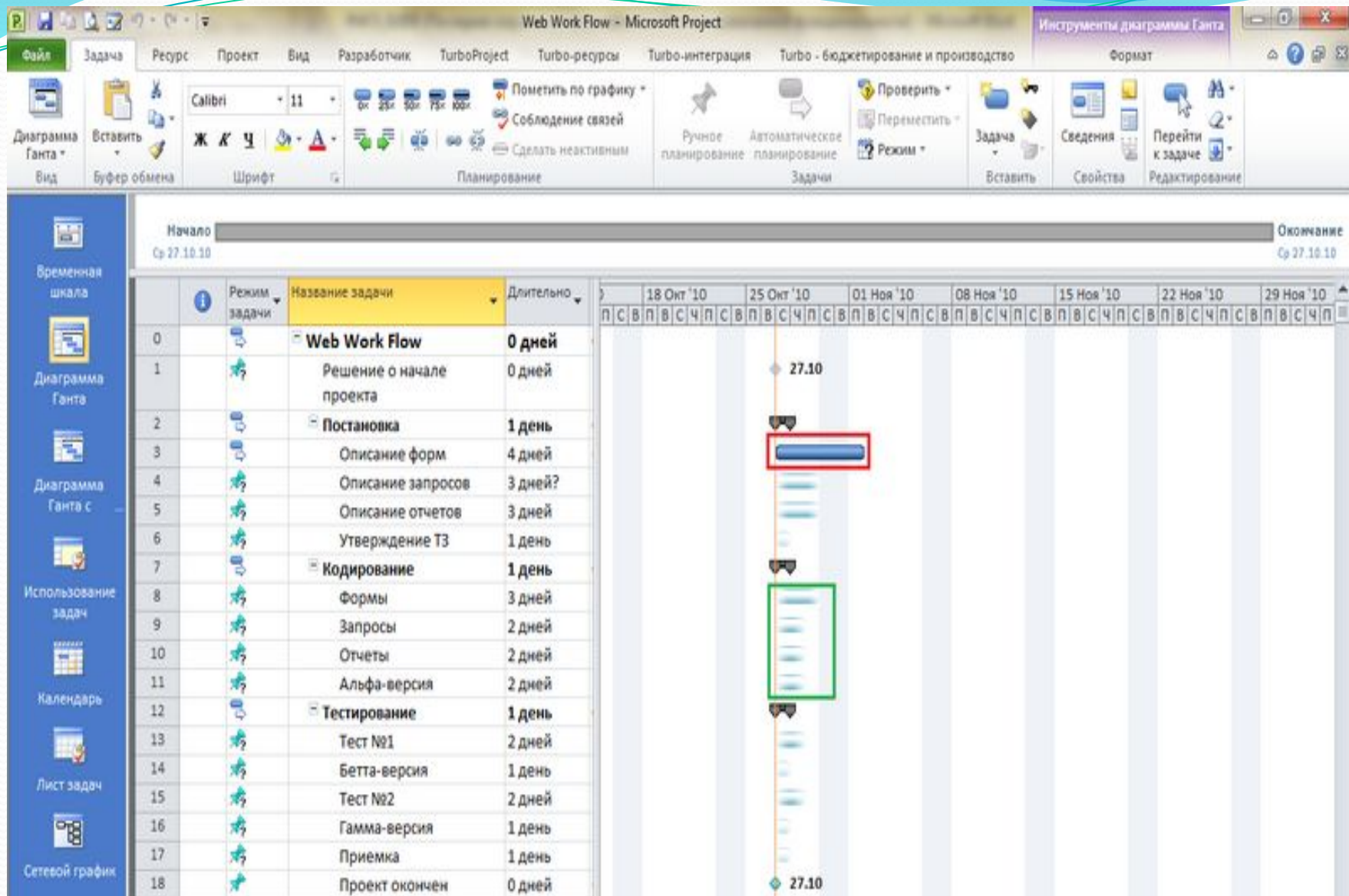


Рисунок 4.3 Определение длительности задач

Web Work Flow - Microsoft Project

Файл Задача Ресурс Проект Вид Разработчик TurboProject Turbo-ресурсы Turbo-интеграция Turbo - бюджетирование

Диаграмма Ганта Вид Вставить Буфер обмена Шрифт Calibri 11 Ж К Ч Планирование Пометить по графику Соблюдение связей Сделайте неактивным Ручное планирование Автоматическое планирование Задачи

Начало Ср 27.10.10

Связать задачи (Ctrl+F2)  
Связывание выделенных задач, запрещающее начало одной задачи до завершения другой задачи.  
Также можно связать задачи другими способами, например с помощью связи "начало-начало", требующей одновременного начала двух задач.

	Режим задачи	Название задачи	
0		<b>Web Work Flow</b>	
1		Решение о начале проекта	
2		<b>Постановка</b>	<b>1 день</b>
3		Описание форм	4 дней
4		Описание запросов	3 дней?
5		Описание отчетов	3 дней
6		Утверждение ТЗ	1 день
7		<b>Кодирование</b>	<b>1 день</b>
8		Формы	3 дней
9		Запросы	2 дней
10		Отчеты	2 дней
11		Альфа-версия	2 дней
12		<b>Тестирование</b>	<b>1 день</b>
13		Тест №1	2 дней
14		Бетта-версия	1 день
15		Тест №2	2 дней
16		Гамма-версия	1 день
17		Приемка	1 день
18		Проект окончен	0 дней

25 Окт '10 01 Ноя'

С В П В С Ч П С В П В С

27.10

27.10

Рисунок 4.4 Связывание задач

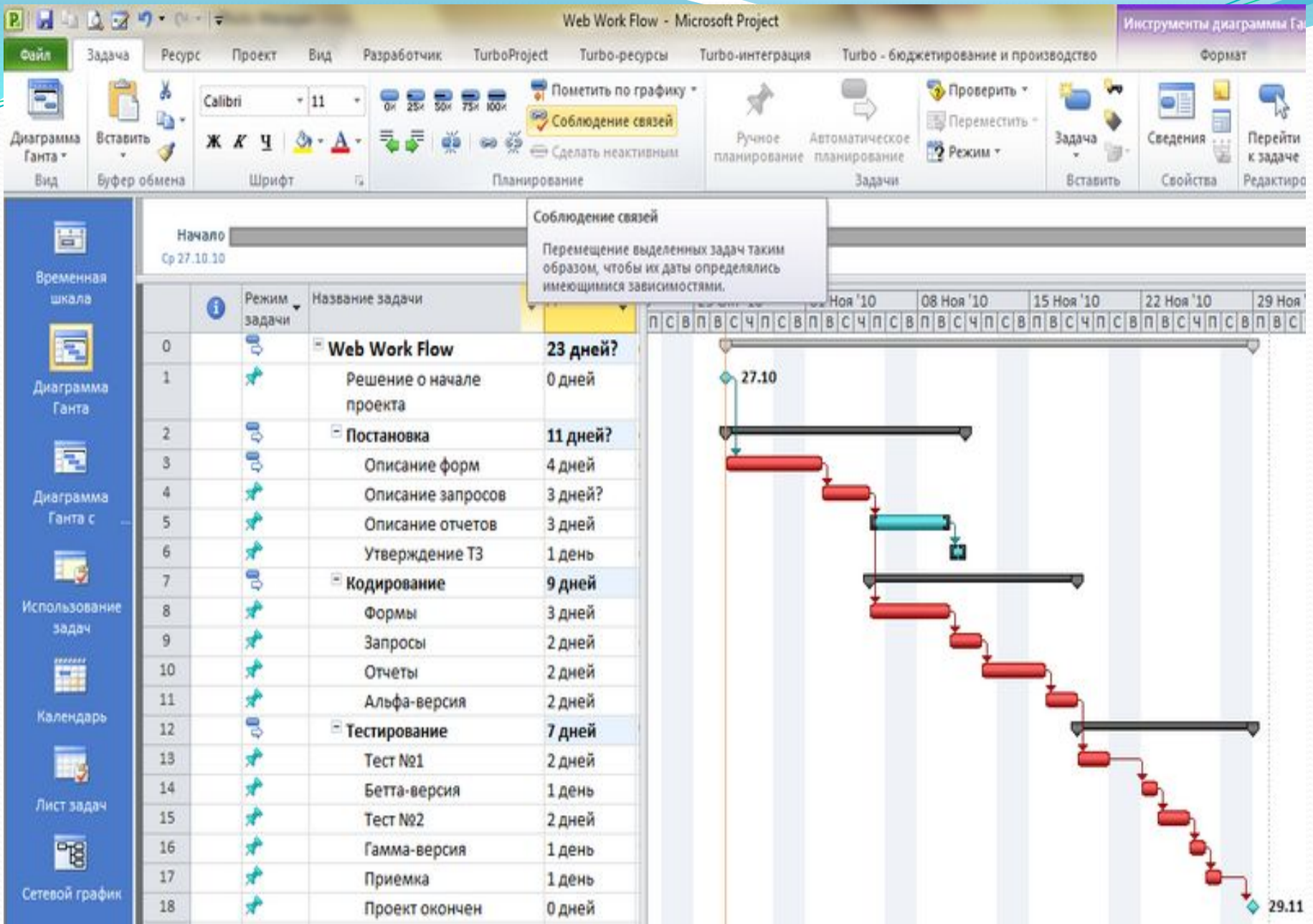


Рисунок 4.5 Расчет проекта с задачами ручного типа планирования



Web Work Flow - Microsoft Project

Использование ресурсов \* Лист ресурсов \* Структура \* Таблицы \* Группы

Шкала времени: [4] Дни

Временная шкала: Временная шк \* [4] Дни

Временная шкала: Временная шк \* [4] Дни

Начало: Ср 27.10.10

Окончание: Ср 27.10.10

	Имя ресурса	Тип	Единицы измерения материалов	Группа	Макс. единиц	Стандартная ставка	Ставка сверхурочных	Затраты на исполз.	Начисление
	Тип: Материальный	Материальный						1 000,00€	Пропорцион
	Группа: Оборудование	Материальный		Оборудование				1 000,00€	Пропорцион
4	Ноутбук	Материальный	Инв. номер №91061967	Оборудование		0,00€		1 000,00€	Пропорцион
	Тип: Трудовой	Трудовой			4			0,00€	
	Группа: Программист	Трудовой		Программист	2			0,00€	
1	Ревентлов	Трудовой		Программист	1	100,00€/ч	0,00€/ч	0,00€	Пропорцион
2	Оливо	Трудовой		Программист	1	120,00€/ч	0,00€/ч	0,00€	Пропорцион
	Группа: Руководитель	Трудовой		Руководитель	1			0,00€	Пропорцион
5	Азимов	Трудовой		Руководитель	1	200,00€/ч	0,00€/ч	0,00€	Пропорцион
	Группа: Тестировщик	Трудовой		Тестировщик	1			0,00€	Пропорцион
3	Пэнел	Трудовой		Тестировщик	1	110,00€/ч	0,00€/ч	0,00€	Пропорцион

Определение группы в проекте 'Web Work Flow'

Имя: Группировка по типу и группе  Показывать в меню

Тип	Имя поля	Тип поля	Порядок
Группировать по	Тип	Ресурс	По возрастанию
Затем по	Группа	Ресурс	По возрастанию
Затем по			

Группировать назначения, а не ресурсы

Параметры группировки по полю 'Тип'

Шрифт: Arial 8 пунктов, Жирный

Цвет фона ячеек: [Yellow]

Узор: [Black]

Определить интервалы группировки...

Другие группы

Группы:  задач  ресурсов

- Нет группировки
- Группа 1
- Группа 2
- Группа 3
- Группа ресурсов
- Группировка по типу и группе**
- Завершенные и незавершенные ресурсы
- Назначения с сохраненной структурой
- Стандартная ставка
- Тип ресурса
- Трудовые и материальные ресурсы

Создать... Изменить... Копировать... Организатор...

Применить Закрыть

Рисунок 4.6 Формирование списка ресурсов и его группировка

The screenshot displays the Microsoft Project interface. The task list on the left includes:

Ид	Режим задачи	Название задачи	Длительность
0		Web Work Flow	23 дней?
1		Решение о начале проекта	0 дней
2		Постановка	11 дней?
3		Описание форм	4 дней
4		Описание запросов	3 дней?
5		Описание отчетов	3 дней
6		Утверждение ТЗ	1 день
7		Кодирование	9 дней
8		Формы	3 дней
9		Запросы	2 дней
10		Отчеты	2 дней
11		Альфа-версия	2 дней
12		Тестирование	7 дней
13		Тест №1	2 дней
14		Бетта-версия	1 день
15		Тест №2	2 дней
16		Гамма-версия	1 день
17		Приемка	1 день
18		Проект окончен	0 дней

The 'Назначение ресурсов' dialog box is open for the task 'Описание форм'. It shows a table of resources with 'Оливо' selected:

Название ресурса	З/П	Единицы	Затраты
Оливо		1,00	3 840,008
Ноутбук			
Панель			
Ревентлов			

Рисунок 4.7 Назначение ресурсов на задачи

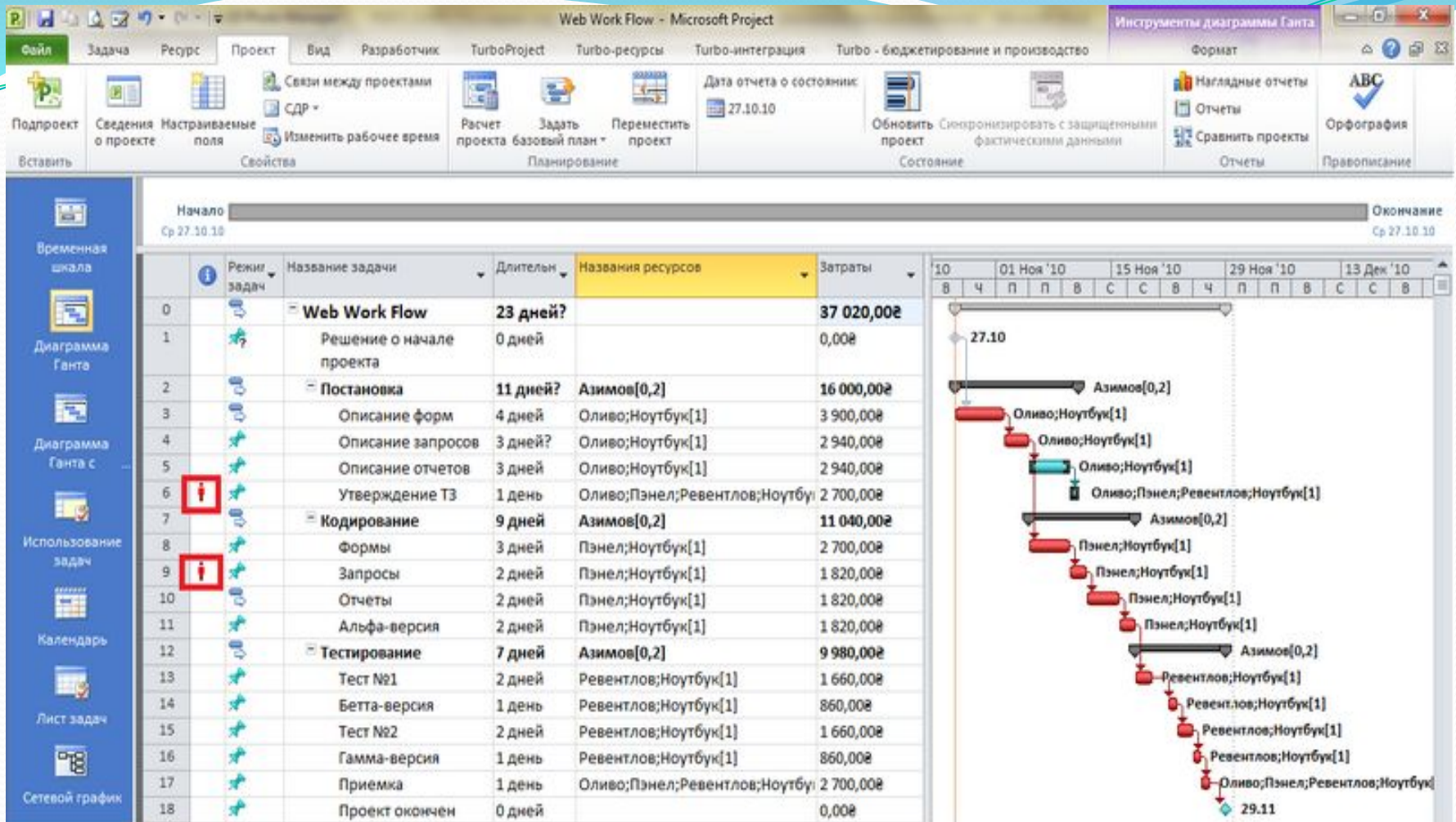


Рисунок 4.8 Назначение ресурсов на суммарные задачи (этапы)

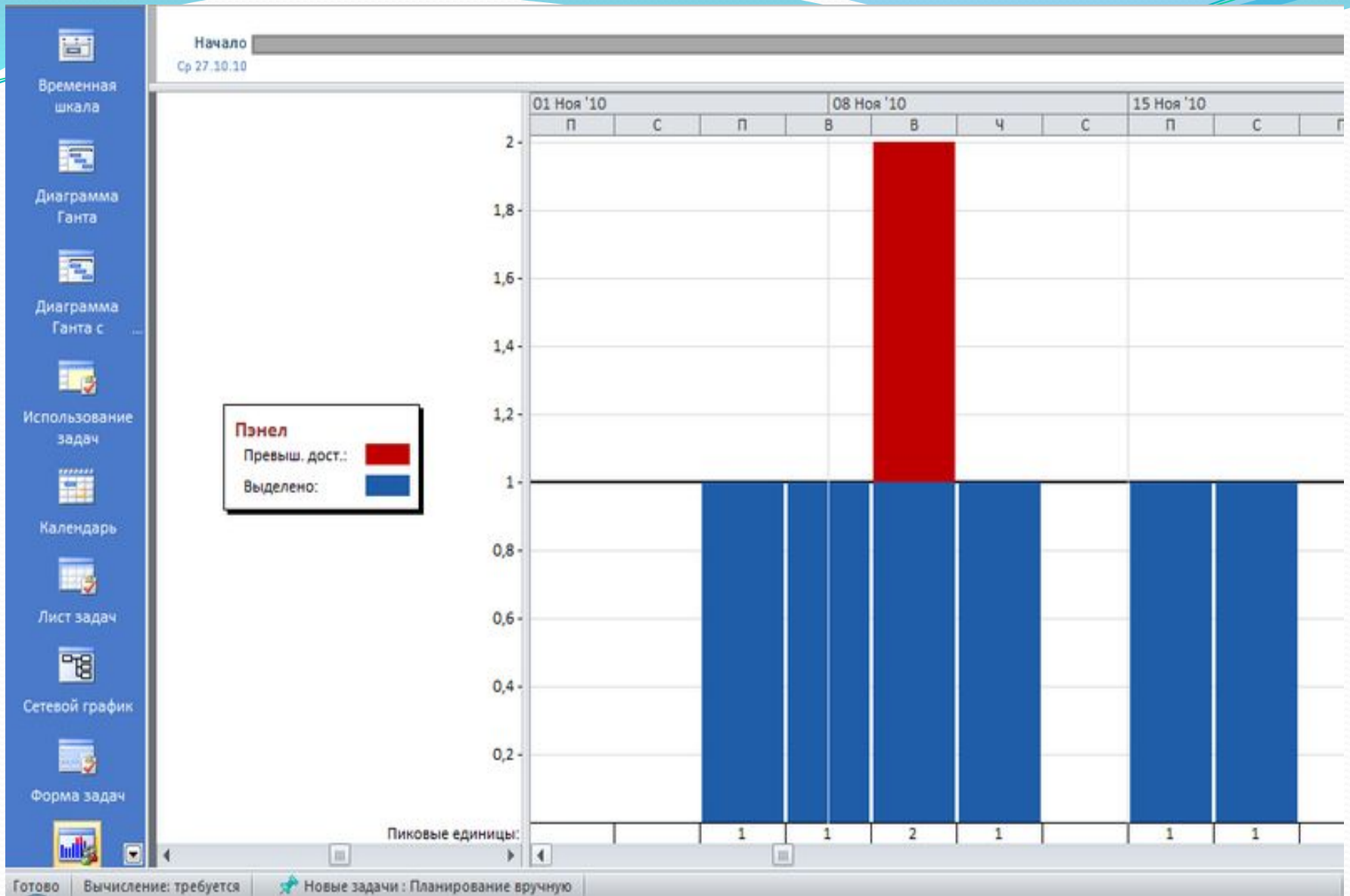


Рисунок 4.9 Представление «график ресурсов»

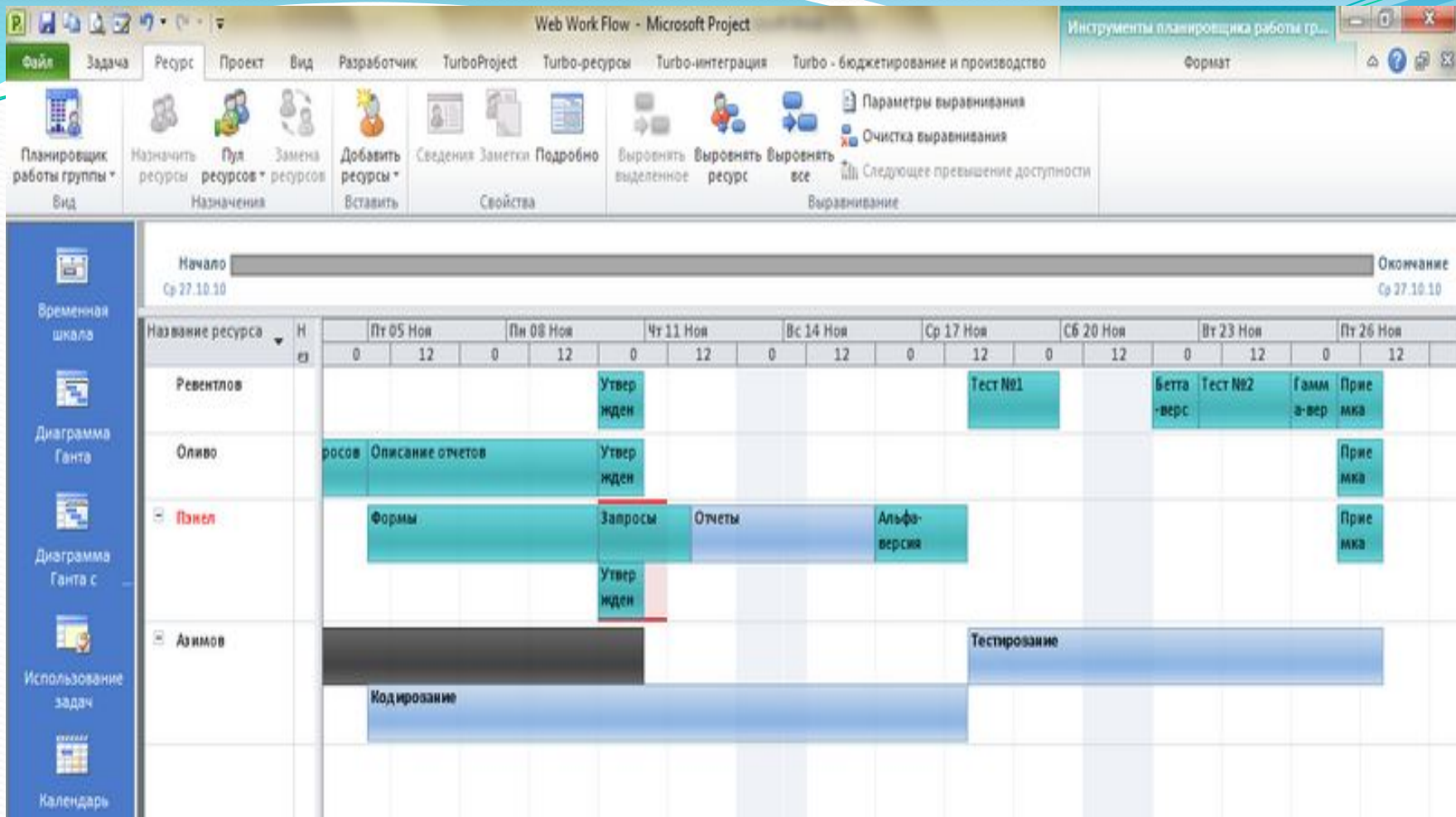


Рисунок 4.10 Представление «Планирование групп». Перегрузка ресурсов

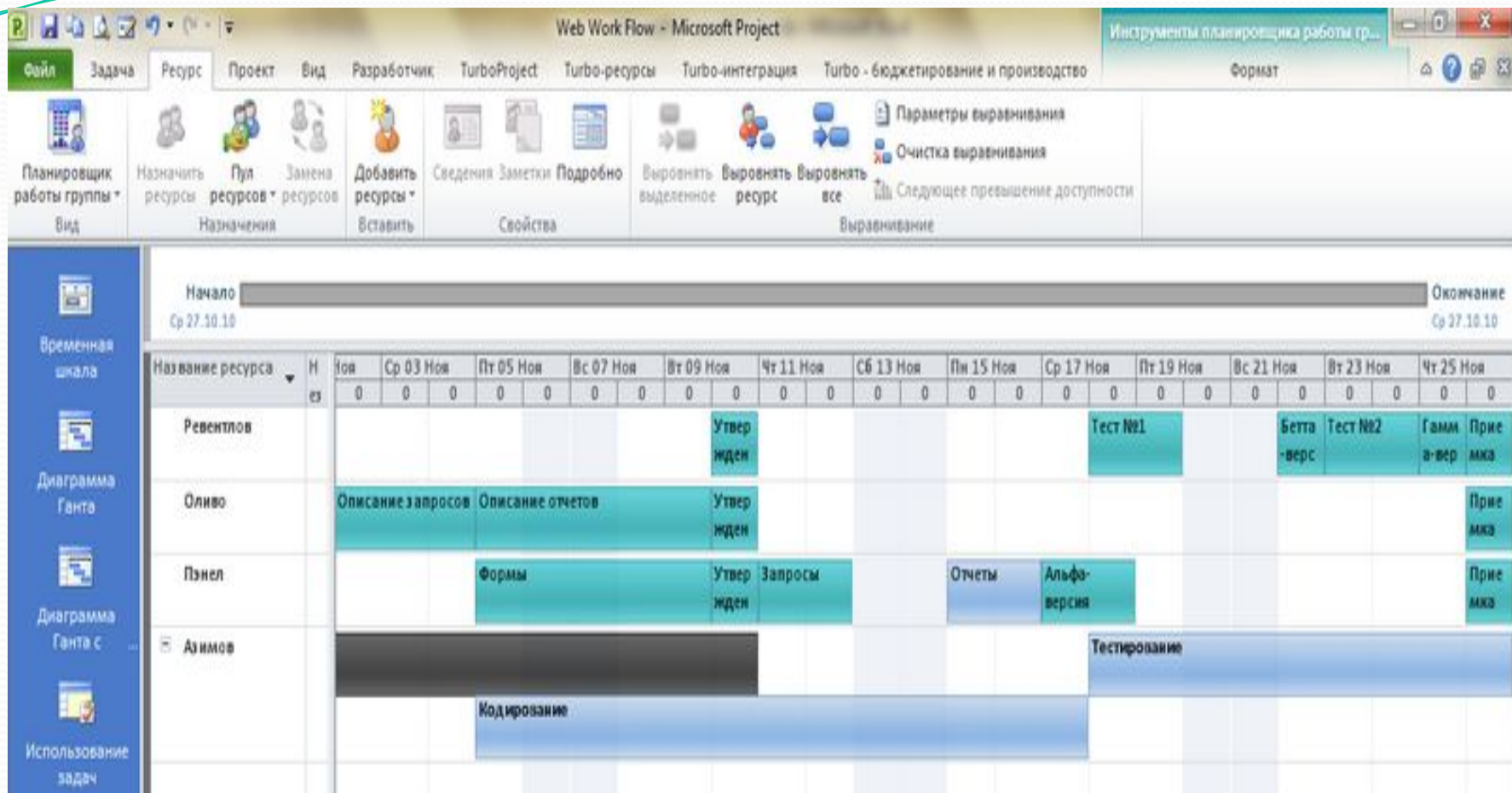


Рисунок 4.11 Представление «Планирование групп». Вид после перенесения задач вручную

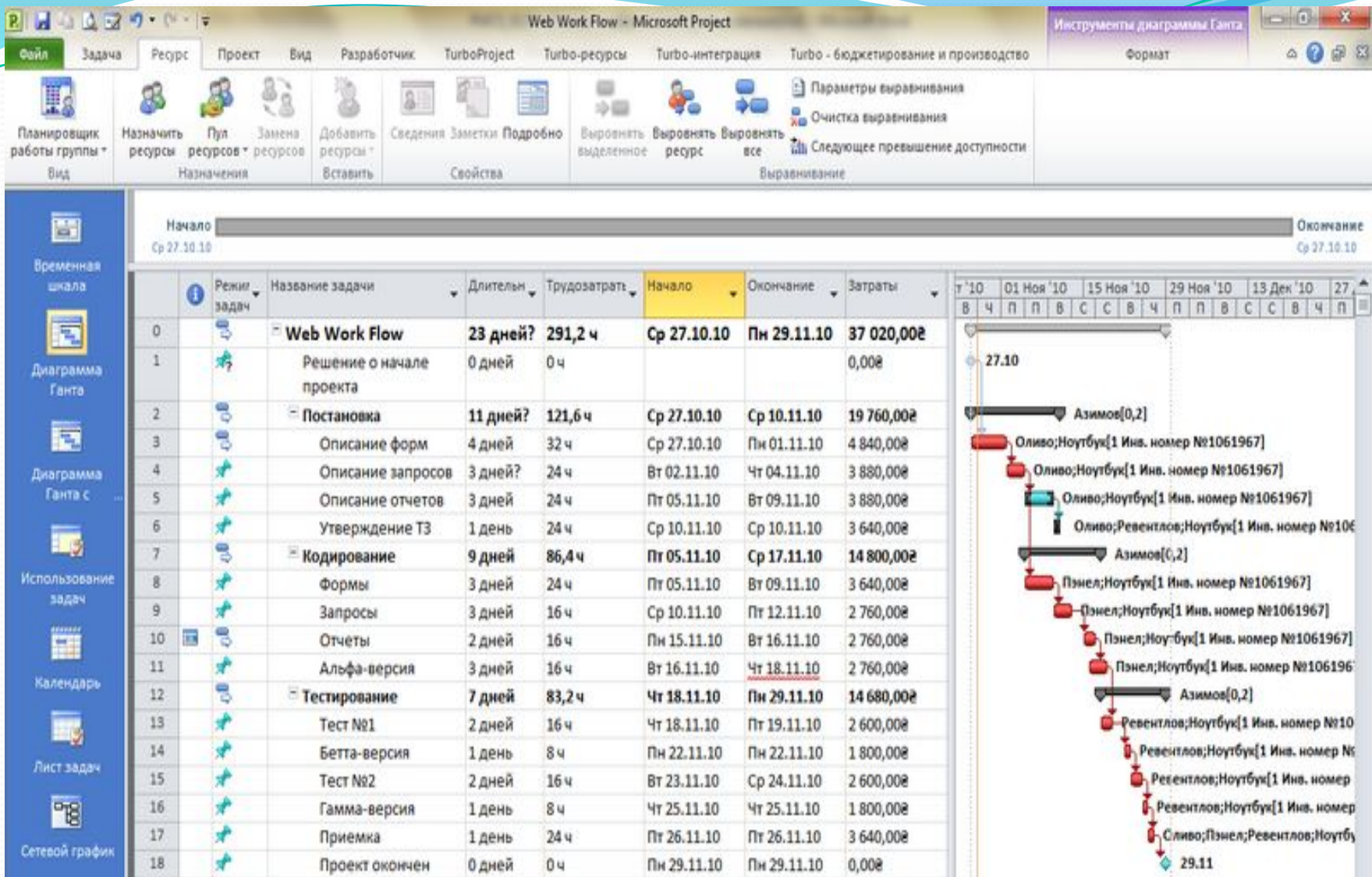


Рисунок 4.12 План проекта с бюджетом

Web Work Flow - Microsoft Project

Инструменты диаграммы Ганта

Файл Задача Ресурс Проект Вид Разработчик TurboProject Turbo-ресурсы Turbo-интеграция Turbo - бюджетирование и производство

Подпроект Сведения о проекте Настраиваемые поля СДР - Изменить рабочее время Расчет проекта Задать базовый план \* Переместить проект Дата отчета о состоянии: 28.10.10 Обновить проект Синхронизировать с защищенными фактическими данными Состояние Наглядные отчеты Отчеты Сравнить проекты Отчеты Правопописание

Задать базовый план...  
Очистка базового плана

Задать базовый план  
Создание снимка календарного плана, который включает сведения о задачах, ресурсах и назначениях.  
Сравнение нескольких базовых планов для отслеживания изменений проекта с течением времени.

Начало Ср 27.10.10 Окончание Ср 27.10.10

Ид	Режим задач	Название задачи	Длительность	Затраты
0		Web Work Flow	23 дней?	37 020,00€
1		Решение о начале проекта	0 дней	0,00€
2		Постановка	11 дней? 121,6 ч	19 760,00€
3		Описание форм	4 дней 32 ч	4 840,00€
4		Описание запросов	3 дней? 24 ч	3 880,00€
5		Описание отчетов	3 дней 24 ч	3 880,00€
6		Утверждение ТЗ	1 день 24 ч	3 640,00€
7		Кодирование	9 дней 86,4 ч	14 800,00€
8		Формы	3 дней 24 ч	3 640,00€
9		Запросы	3 дней 16 ч	2 760,00€
10		Отчеты	2 дней 16 ч	2 760,00€
11		Альфа-версия	3 дней 16 ч	2 760,00€
12		Тестирование	7 дней 83,2 ч	14 680,00€
13		Тест №1	2 дней 16 ч	2 600,00€
14		Бетта-версия	1 день 8 ч	1 800,00€
15		Тест №2	2 дней 16 ч	2 600,00€
16		Гамма-версия	1 день 8 ч	1 800,00€
17		Приемка	1 день 24 ч	3 640,00€
18		Проект окончен	0 дней 0 ч	0,00€

Гант-диаграмма:

- 27.10 - Азимов[0,2]
- Оливо;Ноутбук[1 Инв. номер №1061967]
- Оливо;Ноутбук[1 Инв. номер №1061967]
- Оливо;Ноутбук[1 Инв. номер №1061967]
- Оливо;Ревентлов;Ноутбук[1 Инв. номер №1061967]
- Азимов[0,2]
- Пэнел;Ноутбук[1 Инв. номер №1061967]
- Пэнел;Ноутбук[1 Инв. номер №1061967]
- Пэнел;Ноутбук[1 Инв. номер №1061967]
- Пэнел;Ноутбук[1 Инв. номер №1061967]
- Азимов[0,2]
- Ревентлов;Ноутбук[1 Инв. номер №1061967]
- Ревентлов;Ноутбук[1 Инв. номер №1061967]
- Ревентлов;Ноутбук[1 Инв. номер №1061967]
- Ревентлов;Ноутбук[1 Инв. номер №1061967]
- Сливо;Пэнел;Ревентлов;Ноутбук[1 Инв. номер №1061967]
- 29.11

Рисунок 4.13 Создание базового плана



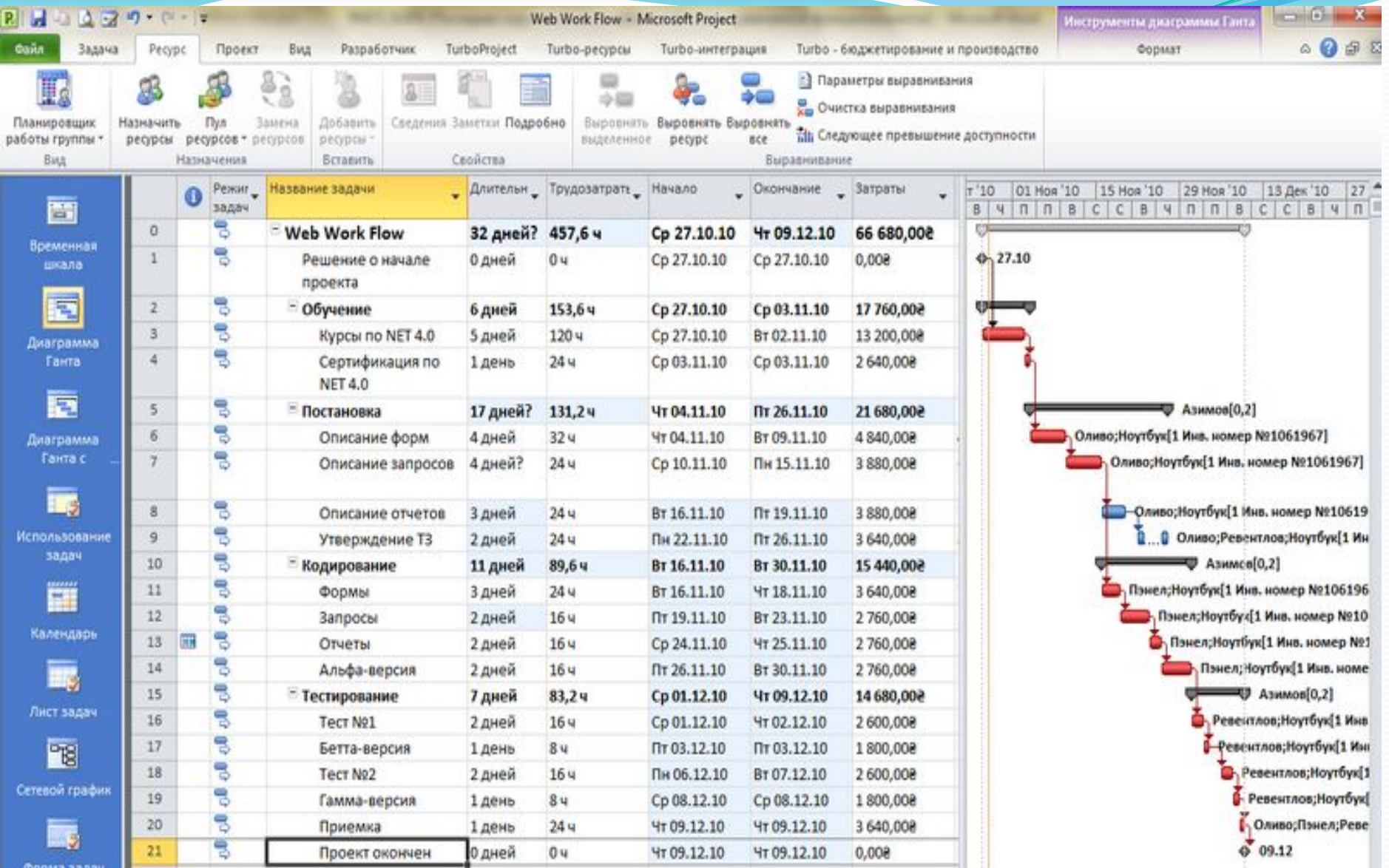


Рисунок 5.1 Планирование непредвиденных работ



Рисунок 5.2 Управление рисками

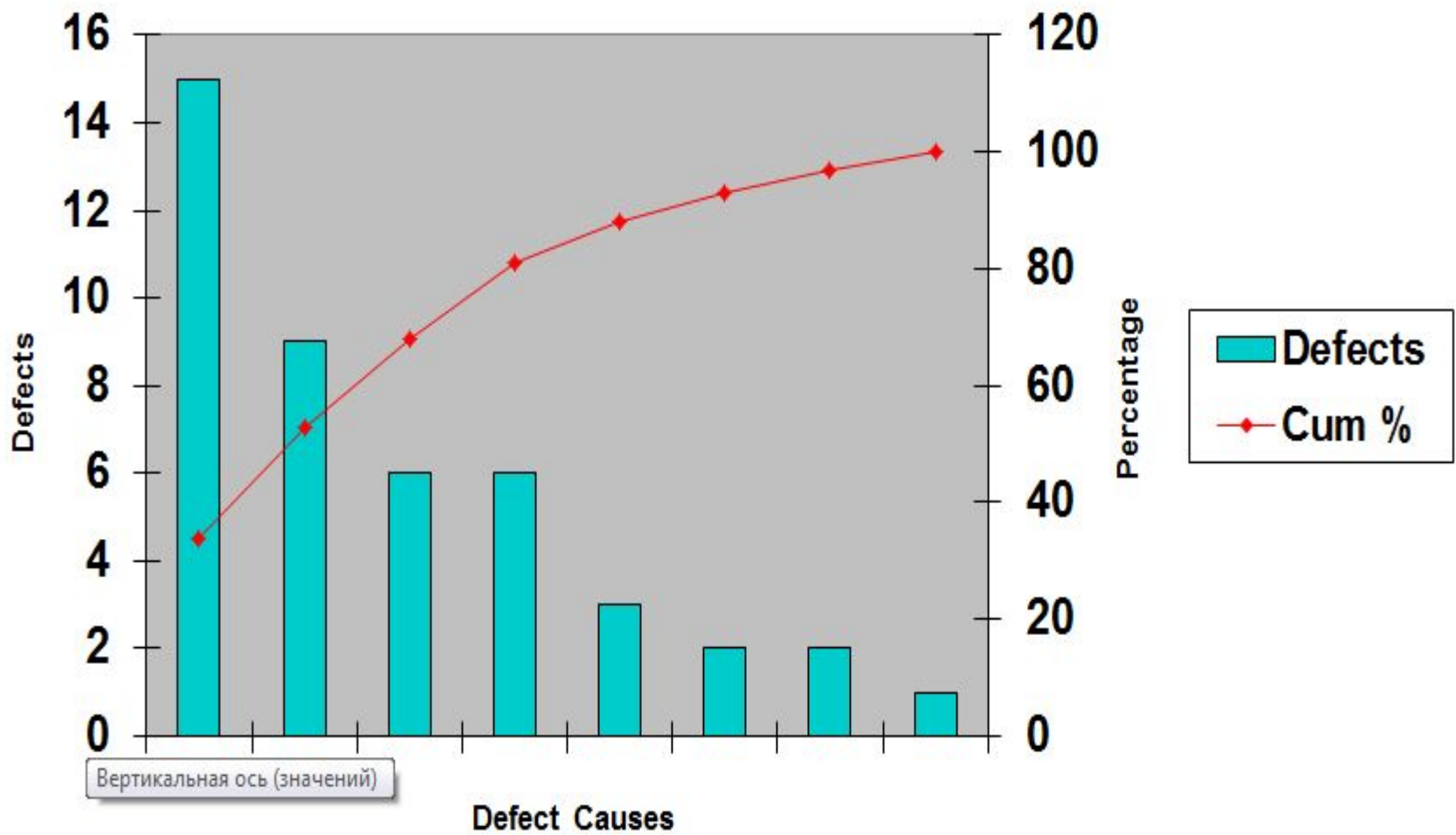


Рисунок 4.3 Метод Парето для управления рисками

Web Work Flow - Microsoft Project

Инструменты диаграммы Ганта

Формат

Файл Задача Ресурс Проект Вид Разработчик TurboProject Turbo-ресурсы Turbo-интеграция Turbo - бюджетирование и производство

Избранные шаблоны Отменить подпроект/подзадачи Пересчитать и сохранить Закрыть период Управление рисками. Метод Монте-Карло  
 Создать группу задач Открыть подпроект Пересчет Загрузить настройки визуальных колонок Настройки TurboProject  
 Создать подпроект из задачи Открыть период Обновить визуальные колонки

Планирование 'сверху-вниз'

Режим задач	Название задачи
0	Web Work Flow
1	Решение о на...
2	Обучение
3	Курсы по NE...
4	Сертификац...
5	NET 4.0
6	Постановка
7	Описание ф...
8	Описание за...
9	Описание о...
10	Утверждени...
11	Кодирование
12	Формы
13	Запросы
14	Отчеты
15	Альфа-верс...
16	Тестирование
17	Тест №1
18	Бетта-верси...
19	Тест №2
20	Гамма-верс...
21	Приемка
	Проект окончен

Настраиваемые поля

Поле:  Задача  Ресурс  Проект Тип: Длительность

Пессимистическая длительность

Поле

- Оптимистическая длительность (Длительность1)
- Ожидаемая длительность (Длительность2)
- Пессимистическая длительность (Длительность3)**
- Длительность4
- Длительность5
- Длительность6
- Длительность7

Переименовать... Удалить Добавить корпоративное поле... Импортировать поля...

Формула для 'Пессимистическая длительность'

Изменение формулы

Пессимистическая длительность =

[Длительность] \* 1,5

Вставка: Поле Функция Импортировать формулы...

Справка OK Отмена

Гант-диаграмма

27.10

Азимов[0,2]

Оливо;Ноутбук[1 Инв. номер №1061967]

Оливо;Ноутбук[1 Инв. номер №106...

Оливо;Ноутбук[1 Инв. номер №...

Оливо;Ревентлов;Ноутбу...

Азимов[0,2]

Пэнел;Ноутбук[1 Инв. номер №21...

Пэнел;Ноутбук[1 Инв. номе...

Пэнел;Ноутбук[1 Инв. ное...

Пэнел;Ноутбук[1 Инв...

Азимов[0,2]

Ревентлов;Ноутбук...

Ревентлов;Ноутбу...

Ревентлов;Но...

Ревентлов;Но...

Оливо;Пэне...

09.12

Рисунок 5.4 Определение длительностей задач

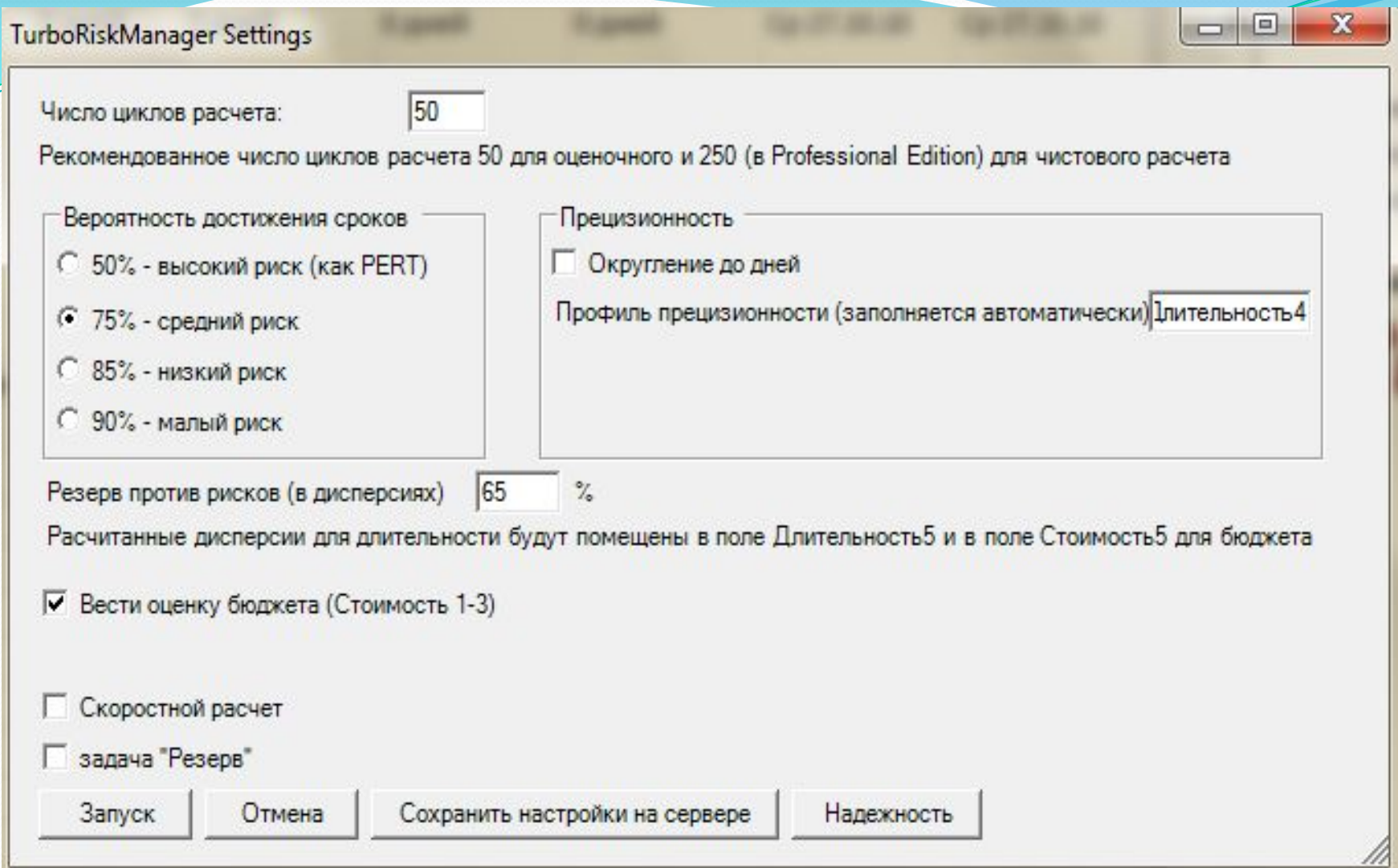


Рисунок 5.5 Настройки TurboRiskManager

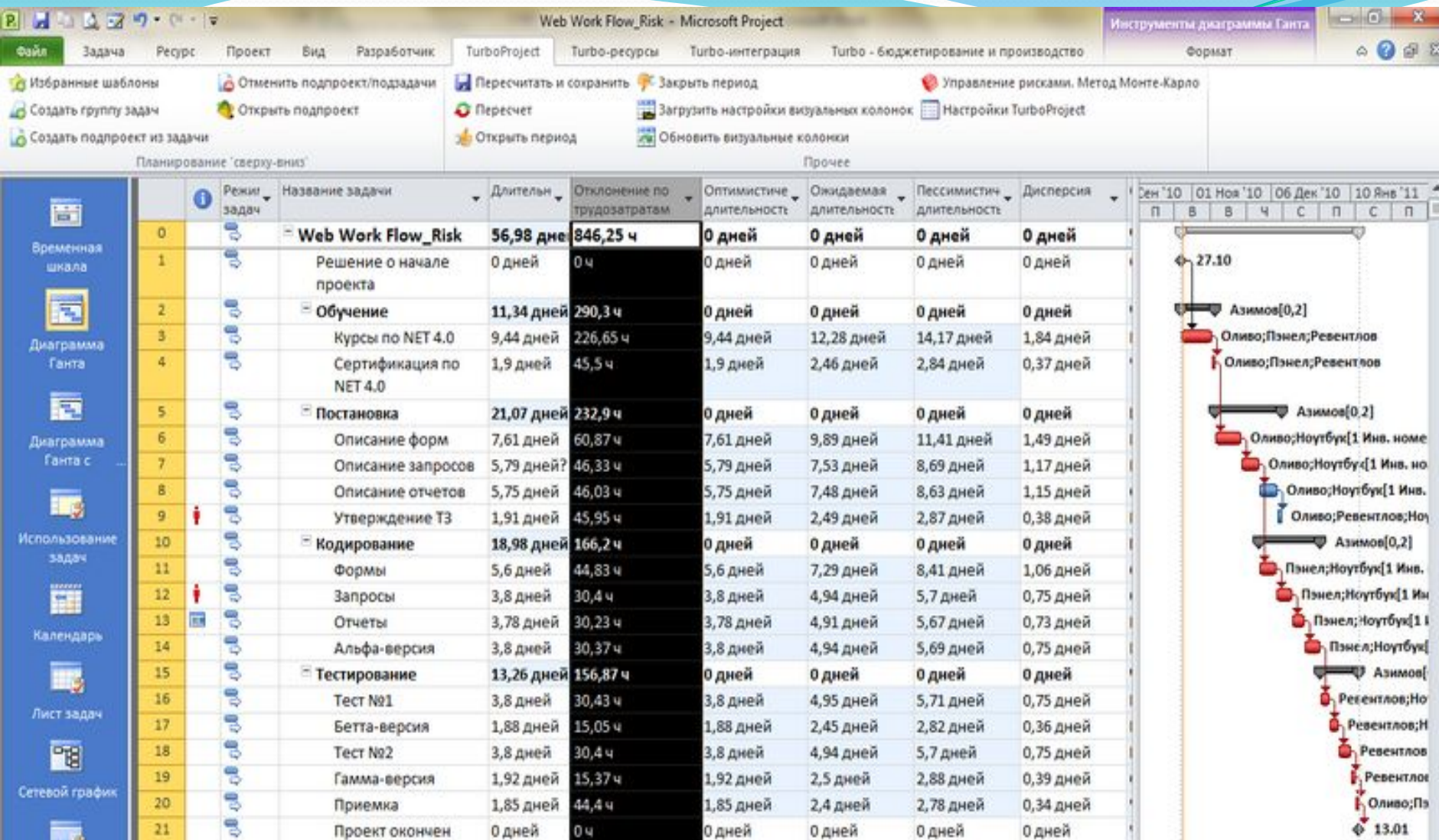


Рисунок 5.6 Рассчитанные длительности проекта методом Монте-Карло

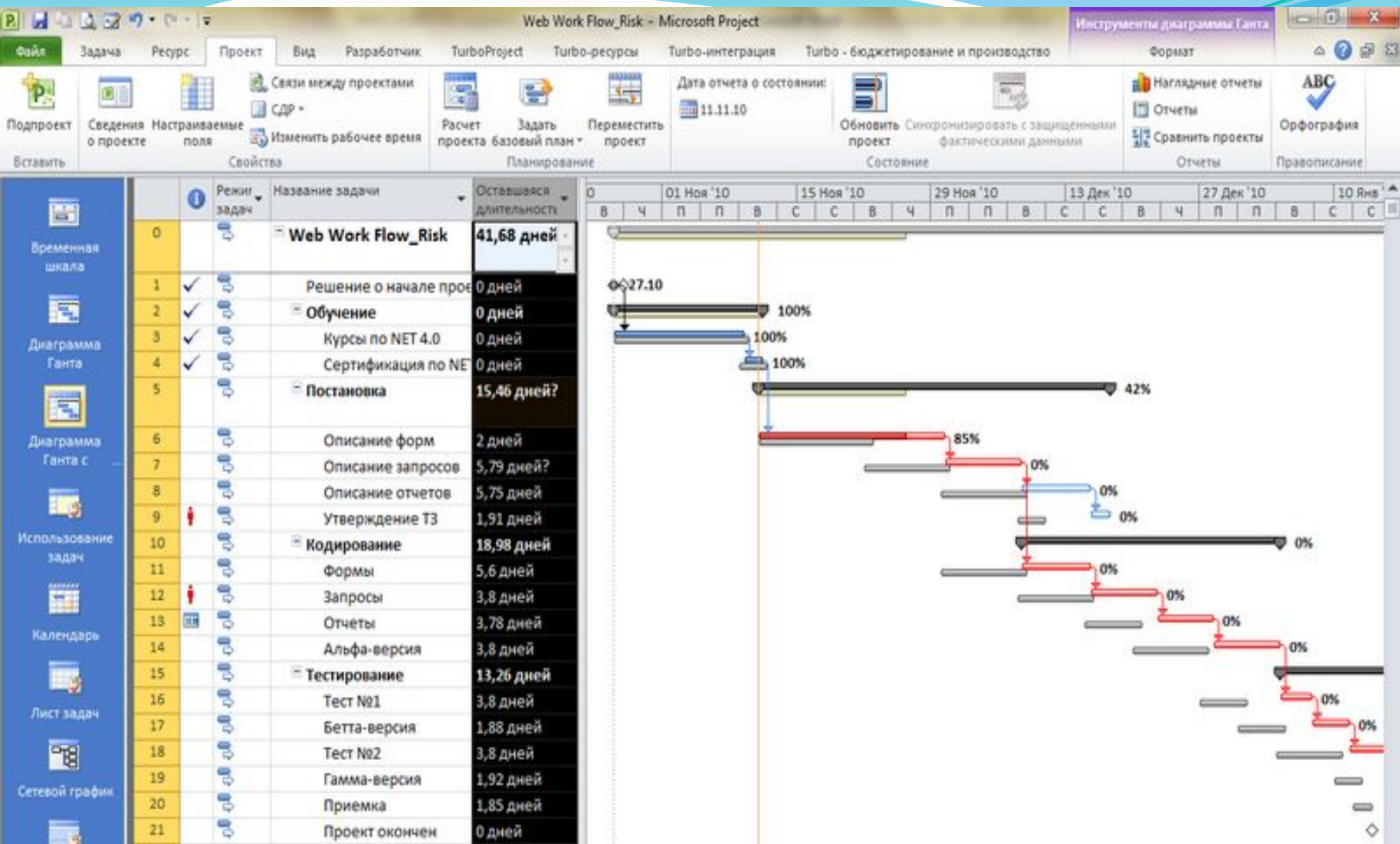


Рисунок 5.7 Представление «Диаграмма Ганта с отслеживанием»

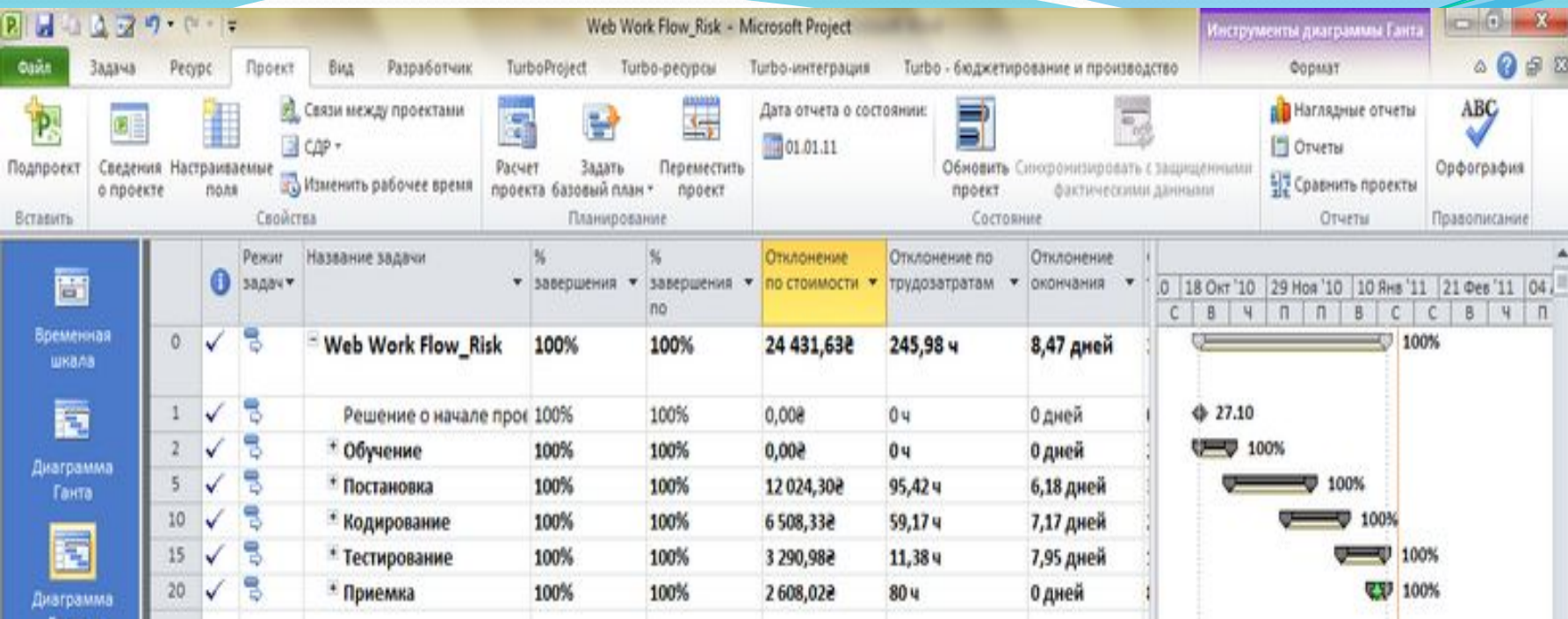


Рисунок 6.1 Крайний срок в проекте



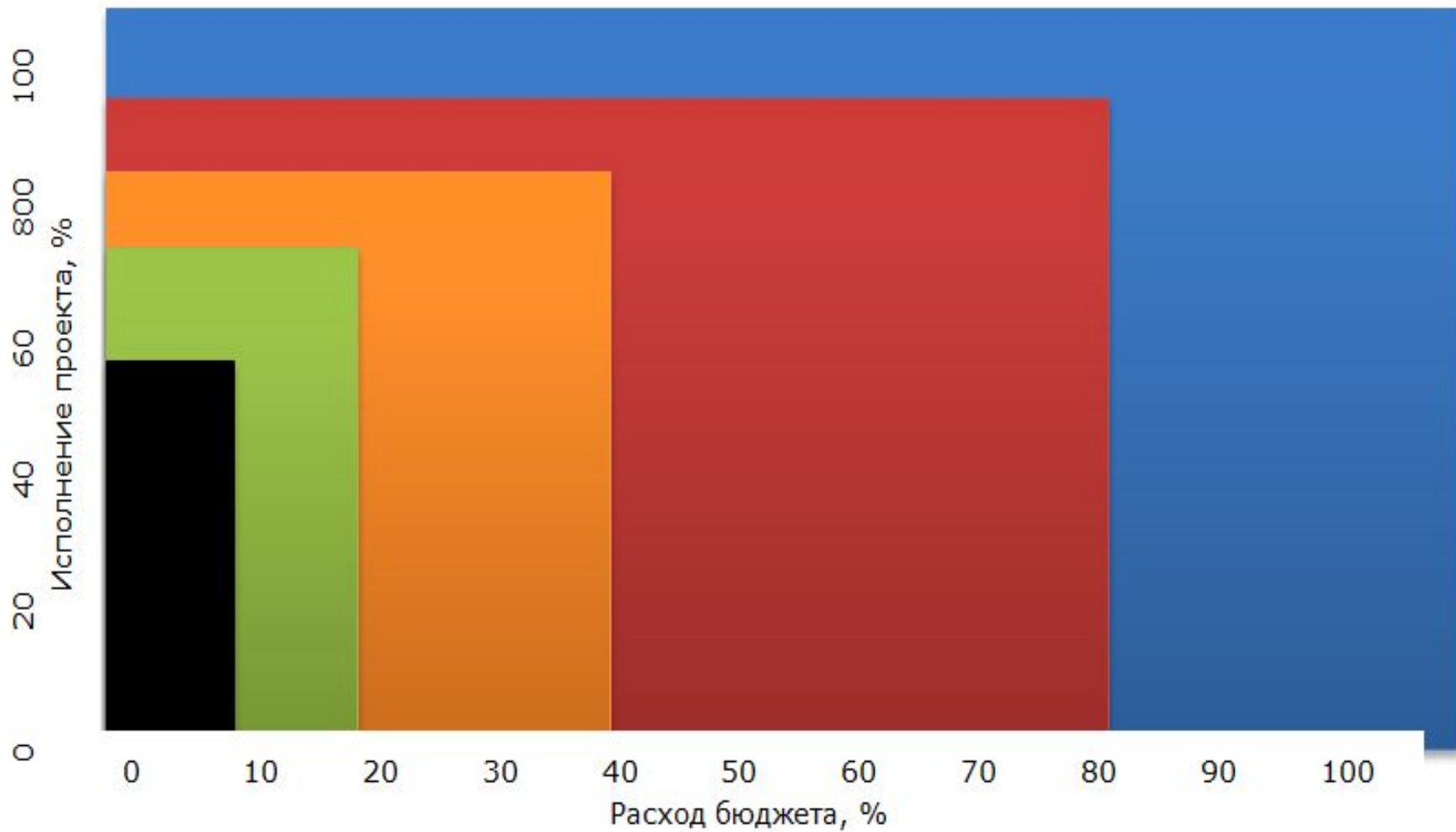


Рисунок 6.2 Иллюзия простоты

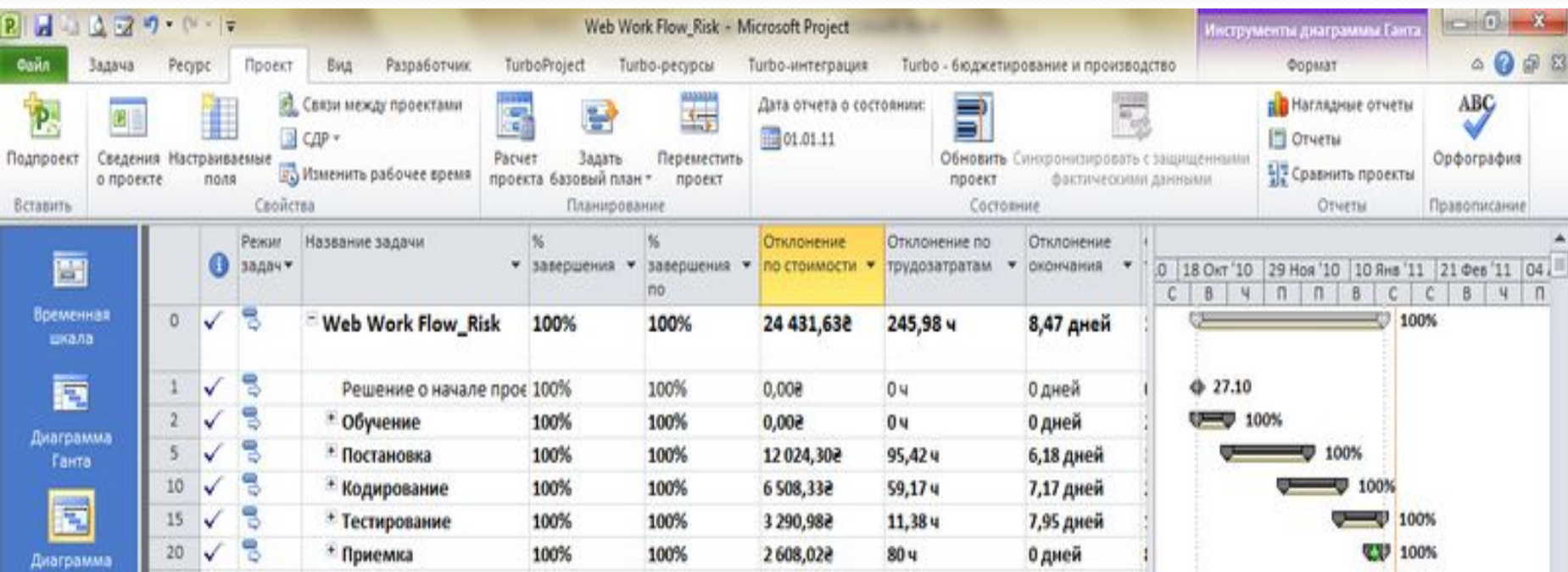


Рисунок 6.3 Закрытый проект