



Спецкурс “Основи веб-дизайну”

Розділ 4. Візуальний редактор веб-сайтів

<< Назад

Вперед>>





Частина 1



Інтерфейс та режими роботи програми Microsoft FrontPage

- Вікно програми
- Режими перегляду веб-документів

<< Назад

Вперед >>





Візуальний редактор веб-сайтів

Тепер, коли ви вмієте наповнювати веб-документи текстовою інформацією та володієте засобами їхнього художнього оформлення, можна подумати про створення першого повноцінного сайту. Та чи приваблює вас перспектива вручну вводити у текстовому редакторі всі теги — від першого до останнього! — і при цьому не бачити відразу результат своєї праці, оскільки його видно лише у браузері? Мабуть, що ні.

Тому вам обов'язково сподобається програма **Microsoft FrontPage**, яка розглядається у цьому розділі, адже це потужний засіб для візуального створення веб-сторінок та їхньої публікації. Ви ознайомитеся з інтерфейсом програми, засобами форматування тексту, формування гіперпосилань, створення таблиць й розміщення зображень, а також можливостями щодо автоматизованого створення веб-сайтів та окремих сторінок за допомогою майстрів і шаблонів. Набуті знання будуть використані у практичній роботі для створення сайту про рослини.

<< Назад

Вперед >>





Інтерфейс та режими роботи

ПРОГРАМИ

Звичайно, було б зручно форматувати веб-сторінки так, як у текстових процесорах, коли на екрані документ має приблизно такий самий вигляд, як і після друку. Цей підхід, який називають WYSIWYG (What You See Is What You Get — що бачиш, те й отримаєш), реалізовано у програмі Microsoft FrontPage — візуальному редакторі веб-сторінок. На відміну від більшості текстових редакторів, які виводять на екран лише теги HTML, FrontPage відразу інтерпретує їх, і ви бачите сторінку майже такою, як у вікні браузера. Завдяки цьому відпадає потреба у постійному перемиканні між браузером та редактором для перегляду веб-сторінки. У програмі FrontPage є все необхідне для роботи з веб-сайтом: засіб для навігації FrontPage Explorer, редактор веб-сторінок FrontPage Editor, засоби для роботи з графікою та публікації документів.

<< Назад

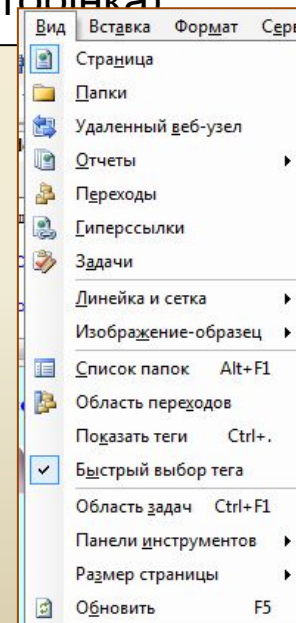
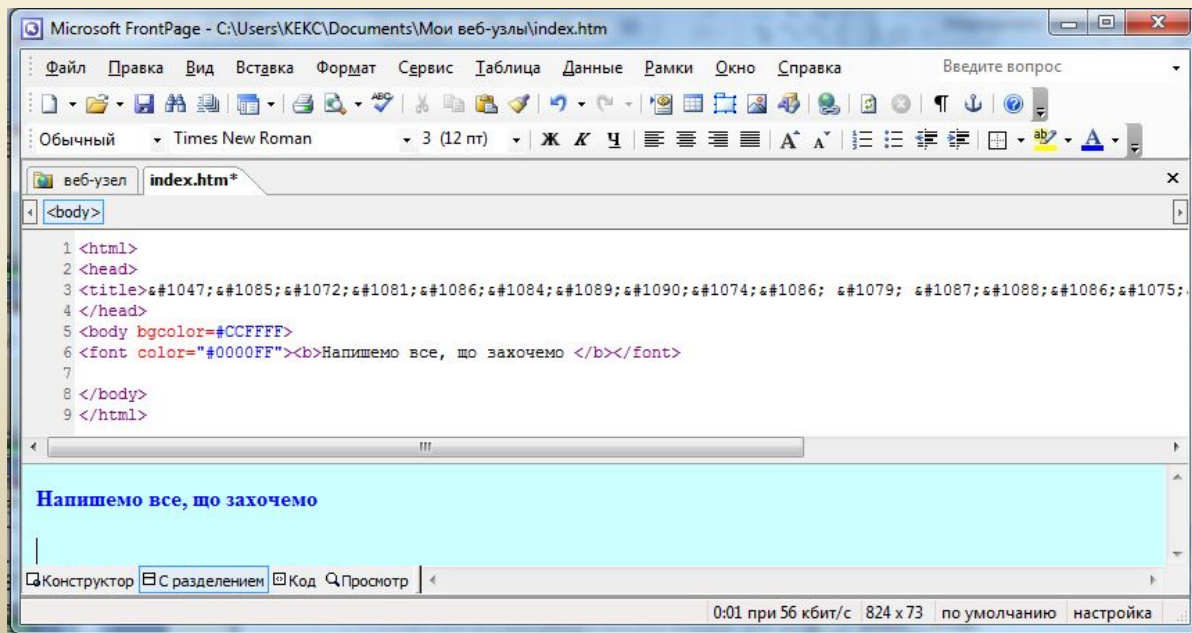
Вперед >>












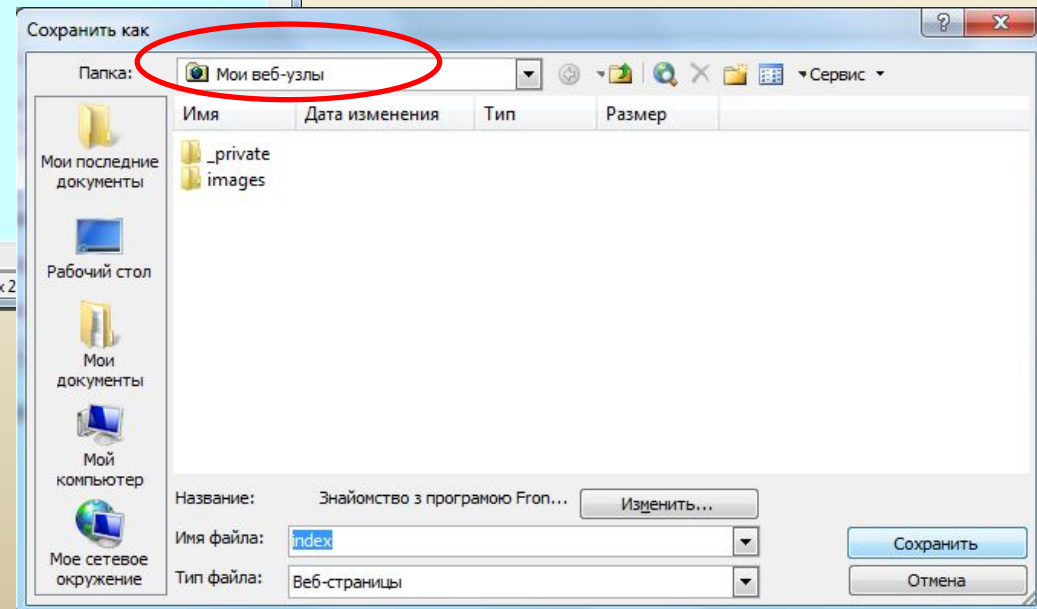
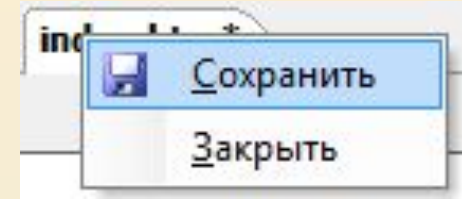
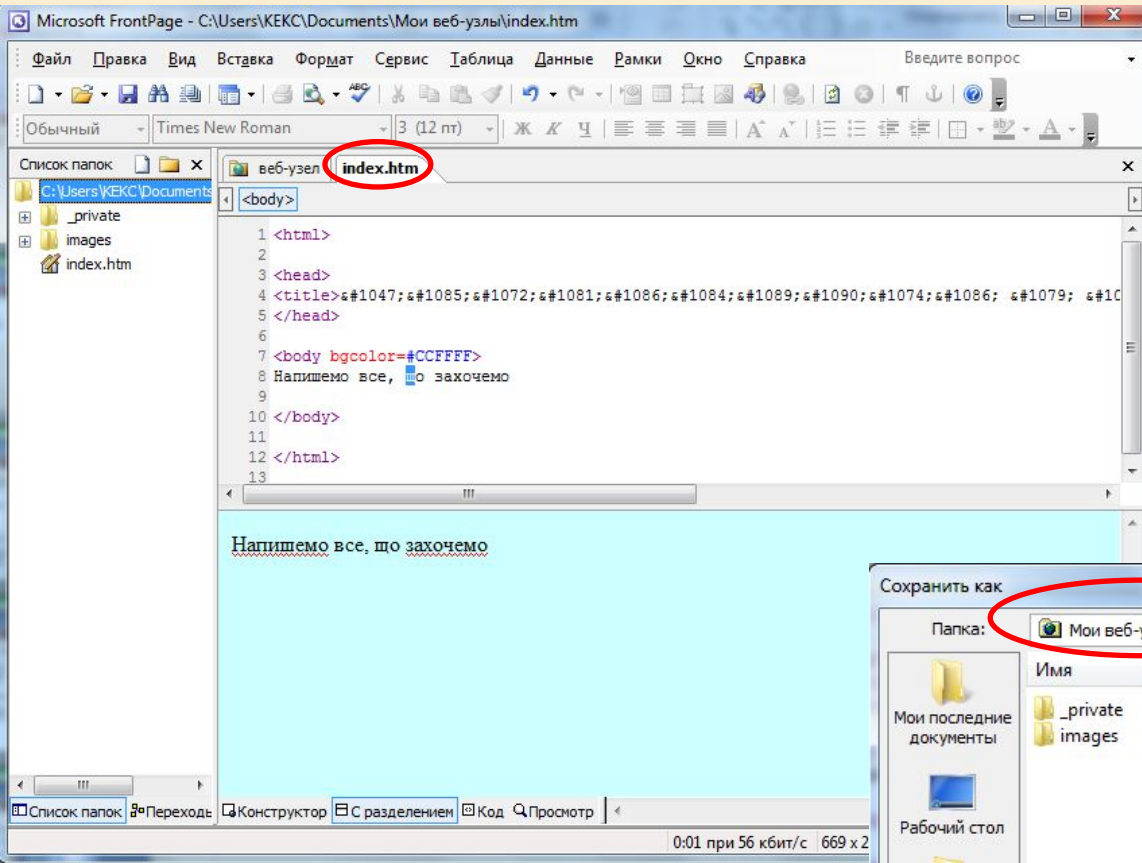
Вікно програми

Вікно програми FrontPage 2003 оформлене в єдиному для всіх програм Microsoft Office 2003 стилі. У верхній частині вікна міститься рядок меню і дві панелі інструментів — Стандартна та Форматування. Основна частина вікна відведена під робочу область, в якій можна відкрити один або кілька документів. Внизу розташований рядок стану, що містить довідкову інформацію. Програма FrontPage пропонує сім режимів для роботи з веб-документами. Для переходу у потрібний режим використовують команди меню Вид (Вигляд). Поки що для роботи нам буде достатньо лише режиму Страница (Сторінка)



Піктограма команди	Команда	Призначення
	Страница (Сторінка)	Створення, перегляд та редагування веб-сторінок
	Папки (Папки)	Перегляд структури папок створюваного веб-сайту
	Удаленный веб-узел (Віддалений веб-вузол)	Робота з віддаленим веб-сайтом, розміщеним на веб-сервері
	Отчеты (Звіти)	Формування та перегляд звітів про веб-сайт
	Переходы (Навігація)	Проектування структури веб-сайту
	Гиперссылки (Гіперпосилання)	Перегляд гіперпосилань веб-сайту
	Задачи (Завдання)	Формування та перегляд завдань, які потрібно виконати під час створення веб-сайту

Збереження файлу





Режими перегляду веб-документа

У режимі Страница (Сторінка) в нижній частині робочої області є чотири вкладки, які дають змогу переглядати веб-сторінку в різних режимах.

- **Конструктор (Конструктор)** — звичайний режим роботи, в якому створюють або редагують сторінку за допомогою візуальних засобів, розміщуючи на ній текст, лінії, кнопки, посилання та інші об'єкти.
- **Код (Код)** — режим перегляду і створення сторінки в HTML-кодах. Його можна використовувати як для формування сторінки через уведення HTML-кодів у веб-документ, так і для перегляду, редагування та доповнення кодів сторінки, створеної у звичайному режимі роботи.
- **С разделением (3 розподілом)** — комбінований режим, у якому робоча область поділена на дві частини: **у верхній відображені HTML- коди сторінки, а в нижній — її вигляд у режимі конструктора.**
- **Просмотр (Перегляд)** — попередній перегляд сторінки у тому вигляді, в якому вона відображається у вікні браузера.

Конструктор С разделением Код Просмотр

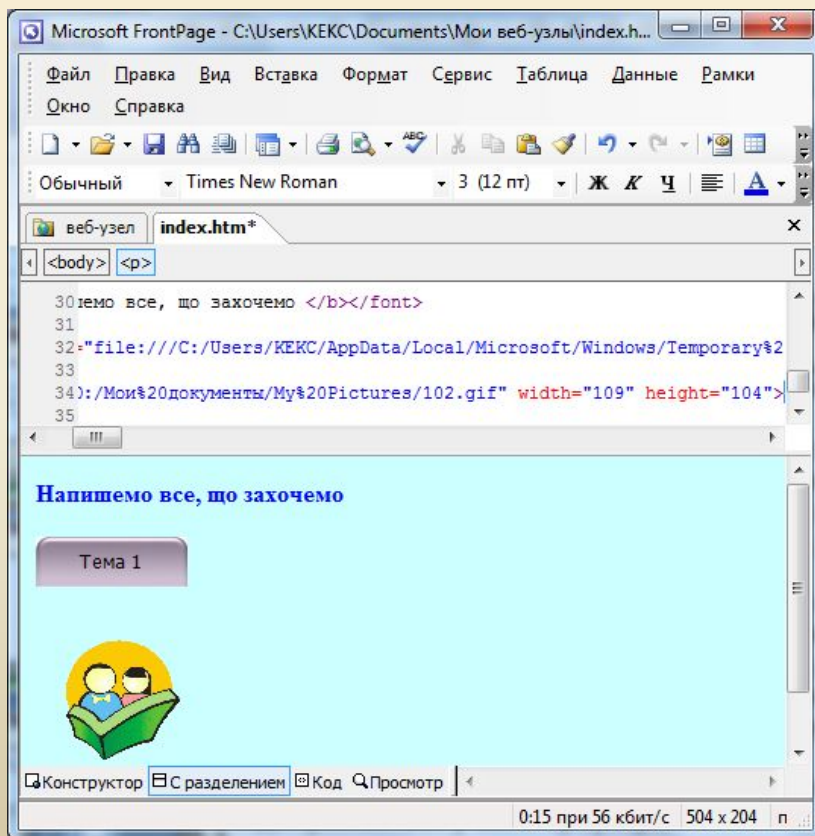
<< Назад

Вперед >>

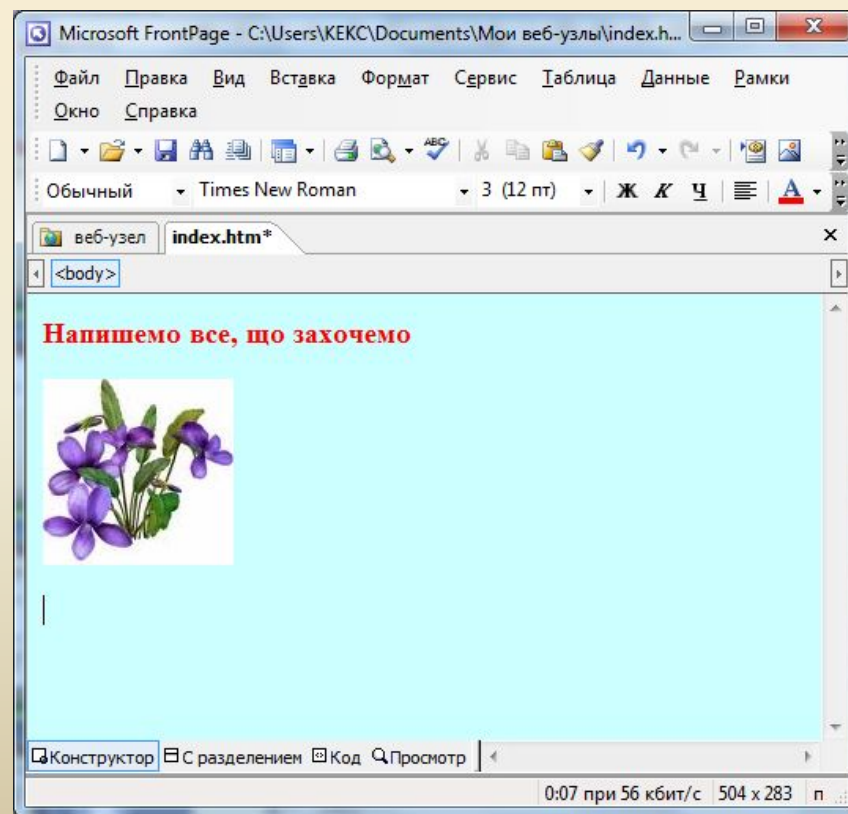


Режимы просмотра веб-документа

3 розподілом

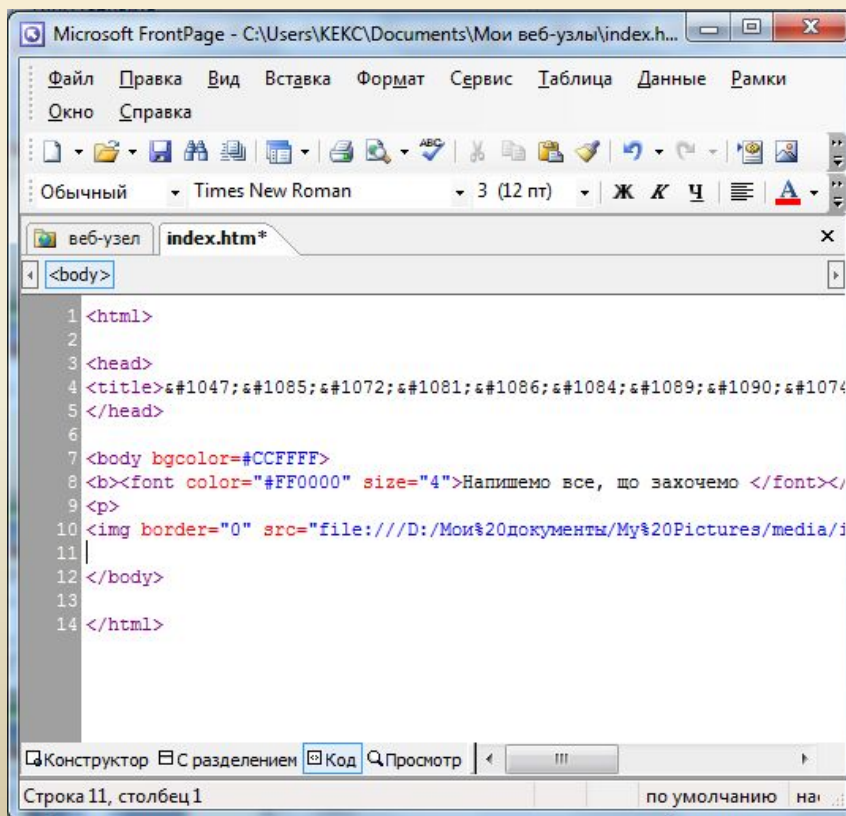


Конструктор



Режими просмотра веб-документа

Код



Просмотр

