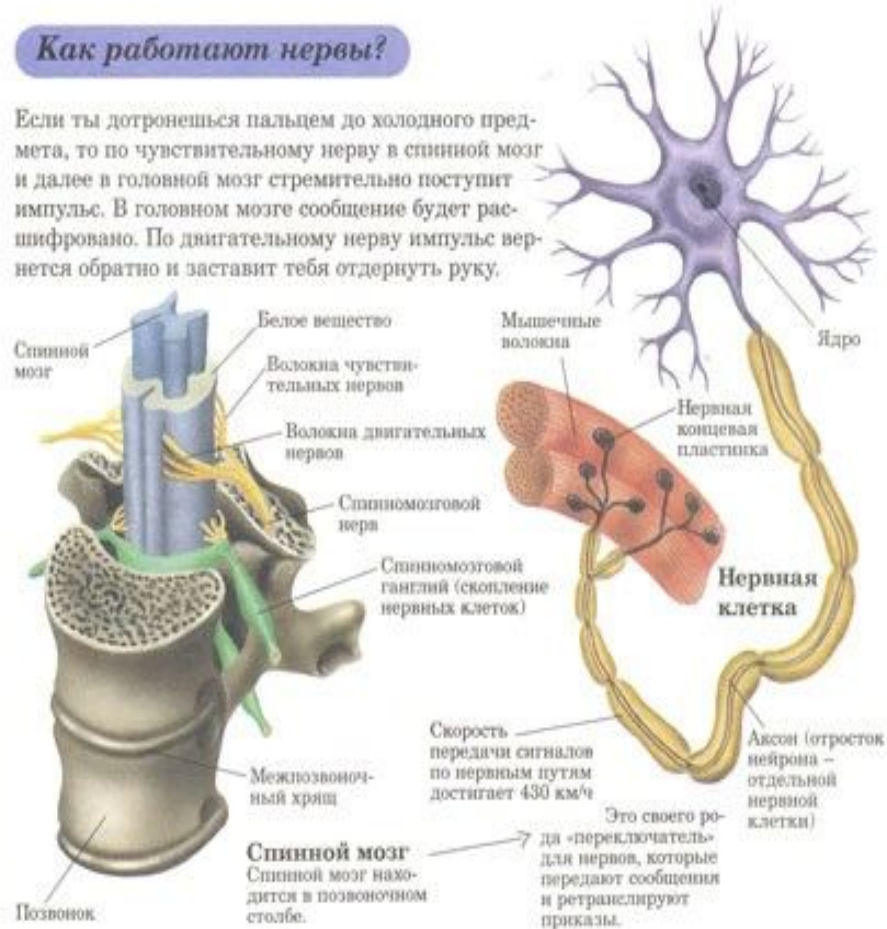


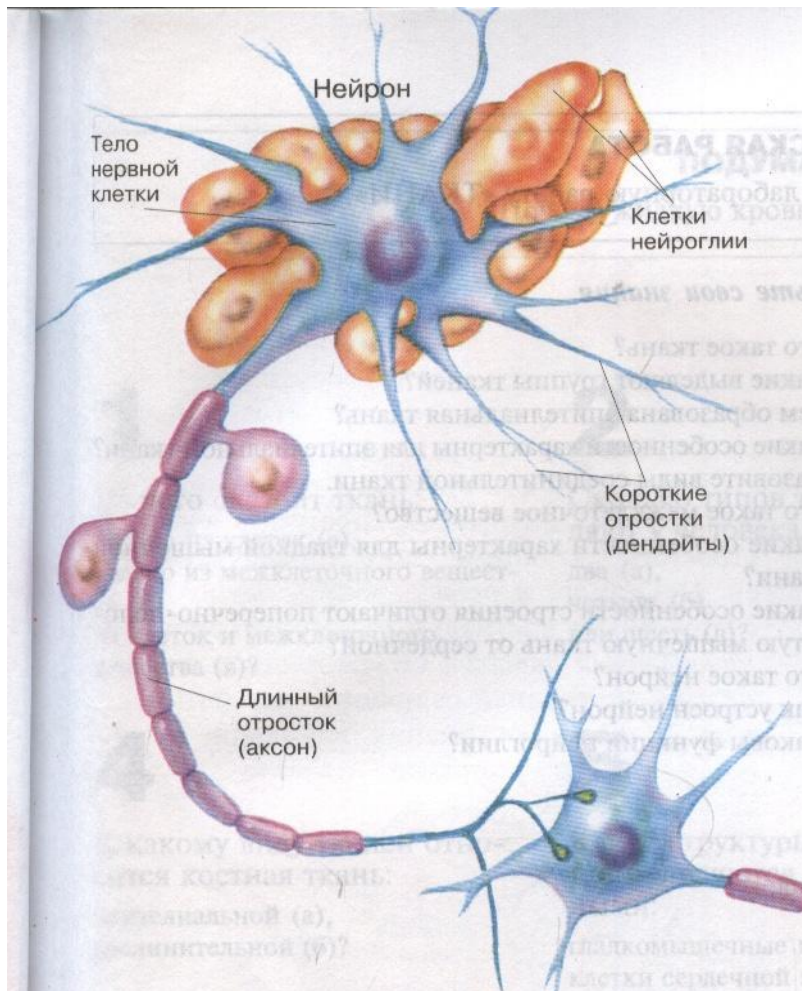
# Спинной мозг.

## Как работают нервы?

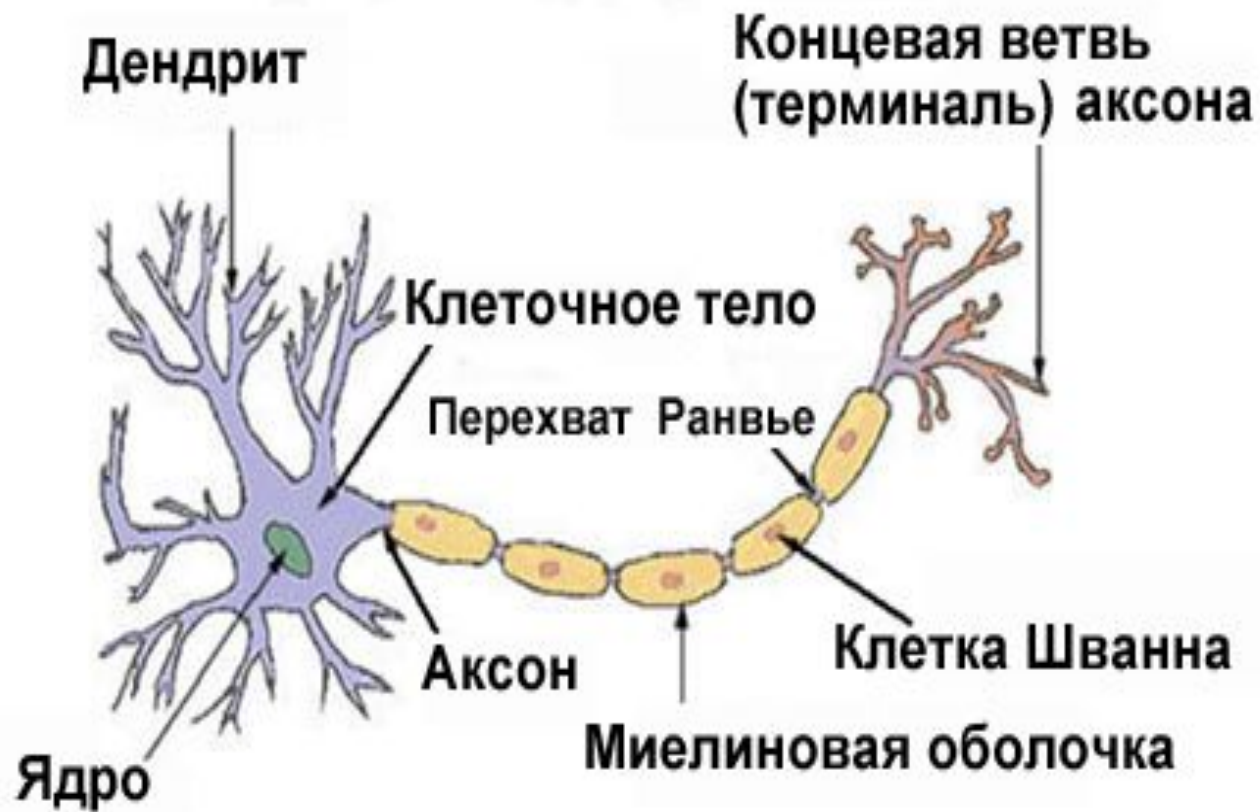
Если ты дотронешься пальцем до холодного предмета, то по чувствительному нерву в спинной мозг и далее в головной мозг стремительно поступит импульс. В головном мозге сообщение будет расшифровано. По двигательному нерву импульс вернется обратно и заставит тебя отдернуть руку.



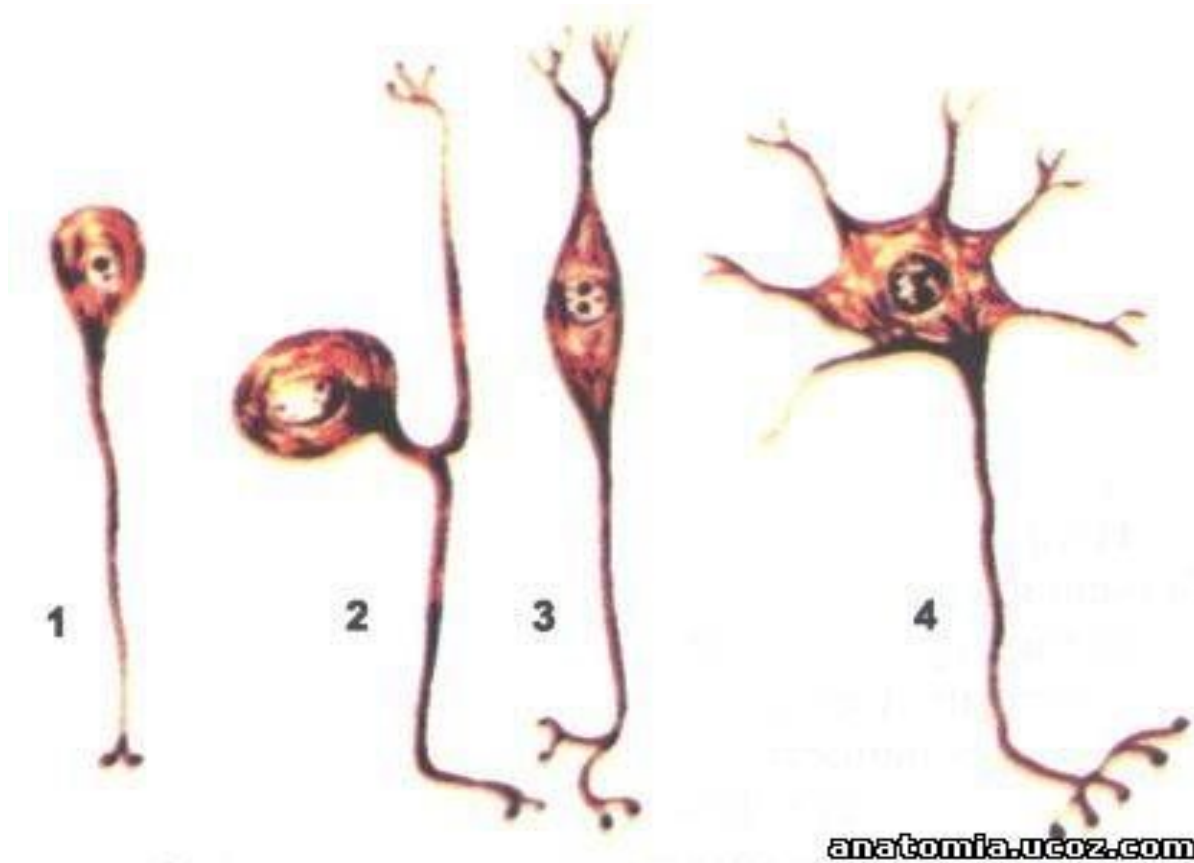
# Нервные клетки.



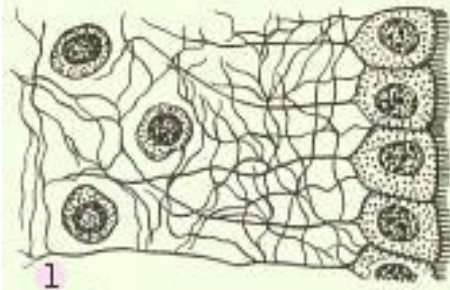
## Типичная структура нейрона



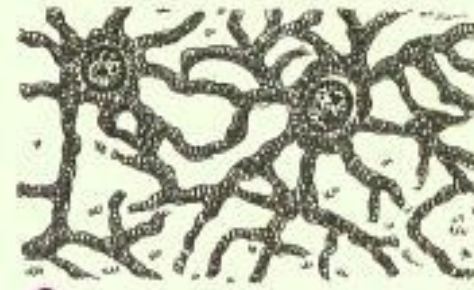
# Виды нейронов (по количеству отростков).



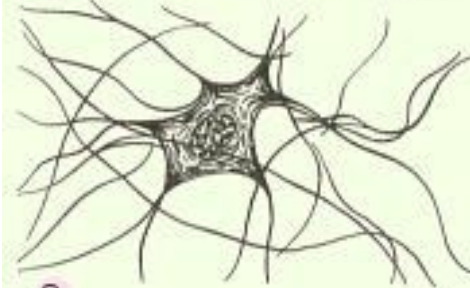
# Клетки нейроглии.



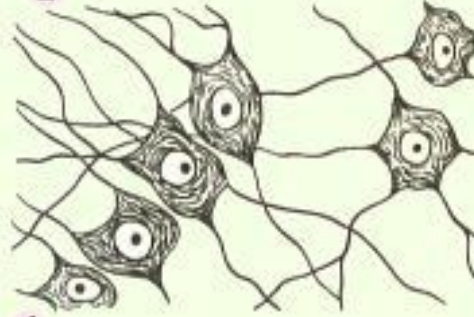
1



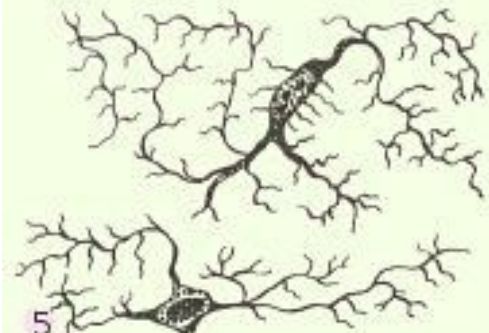
2



3



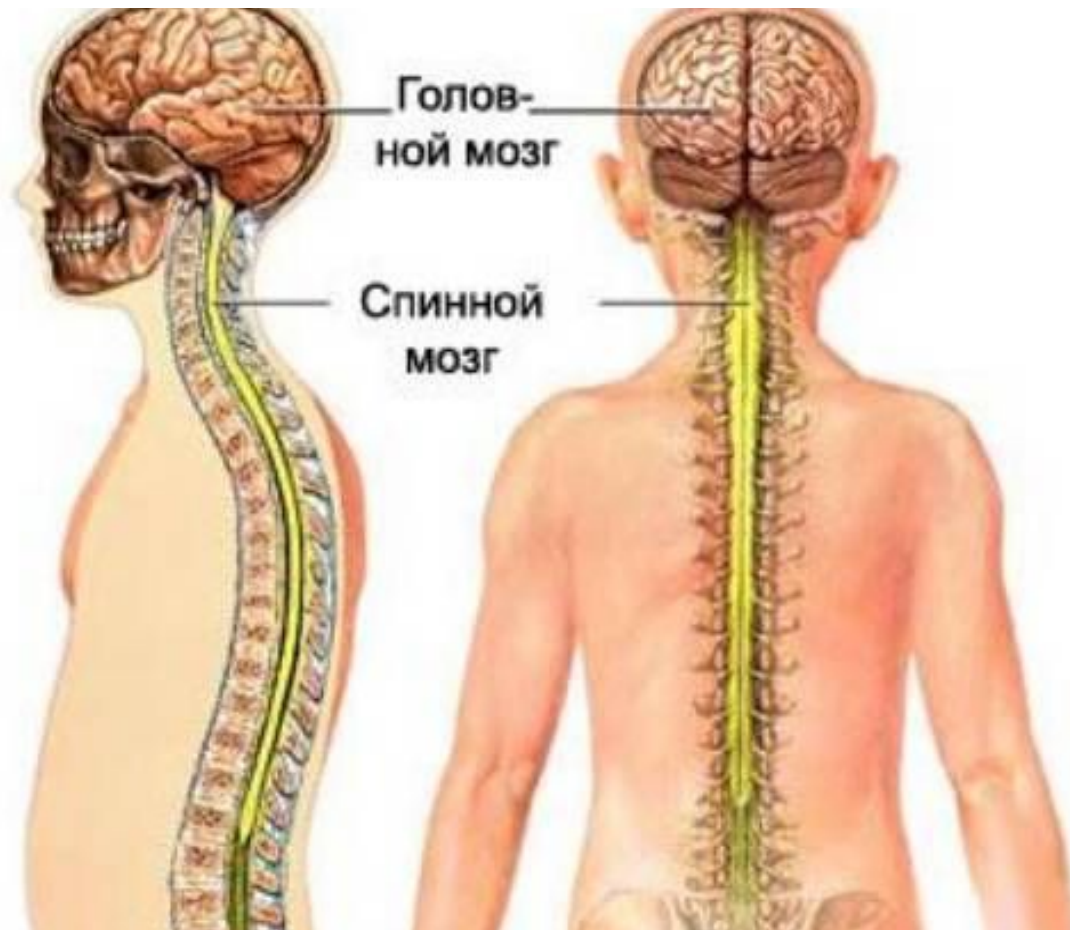
4



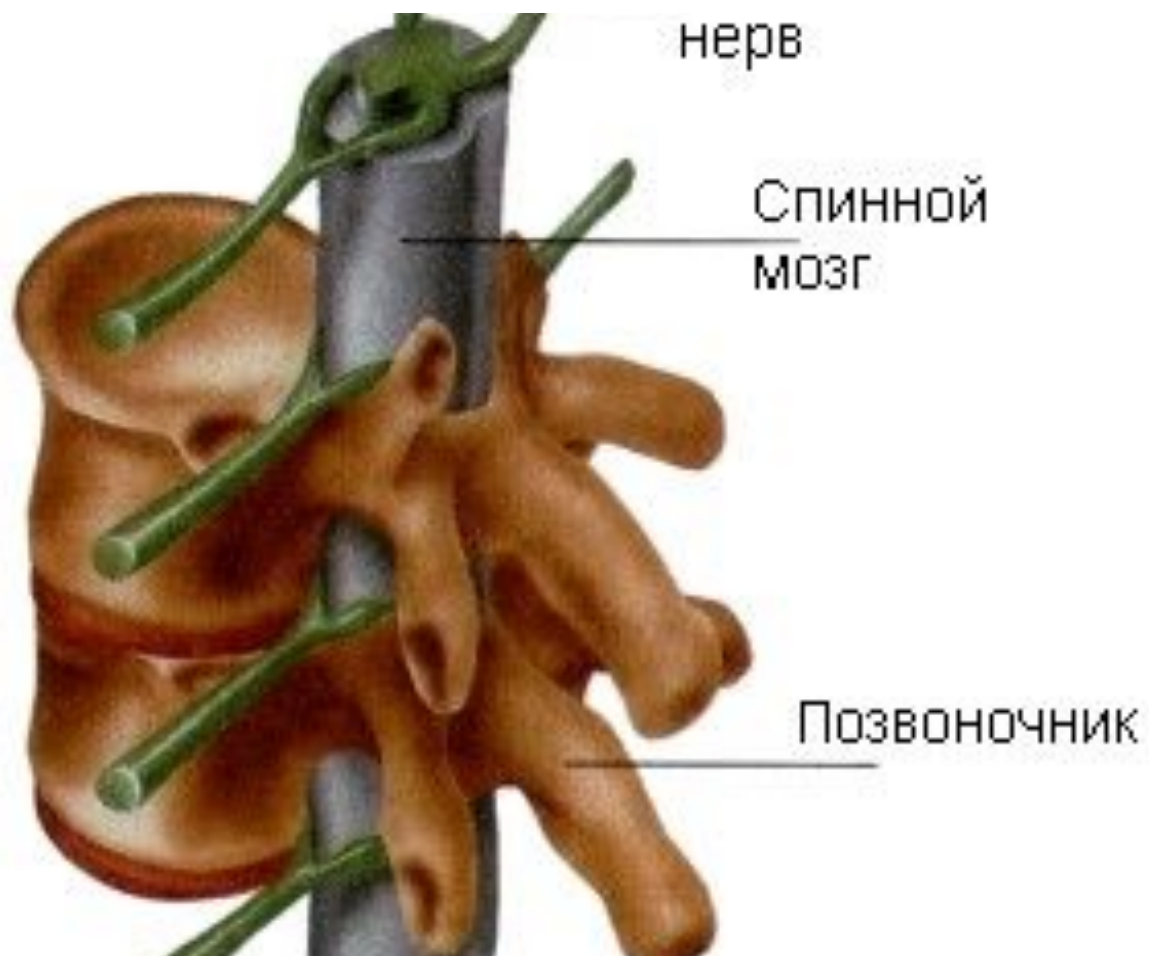
5

Схема глиоцитов  
различных видов

- 1 - эпендимоциты; 2 - протоплазматические астроциты;
- 3 - волокнистые астроциты;
- 4 - олигодендроциты;
- 5 - микроглия.

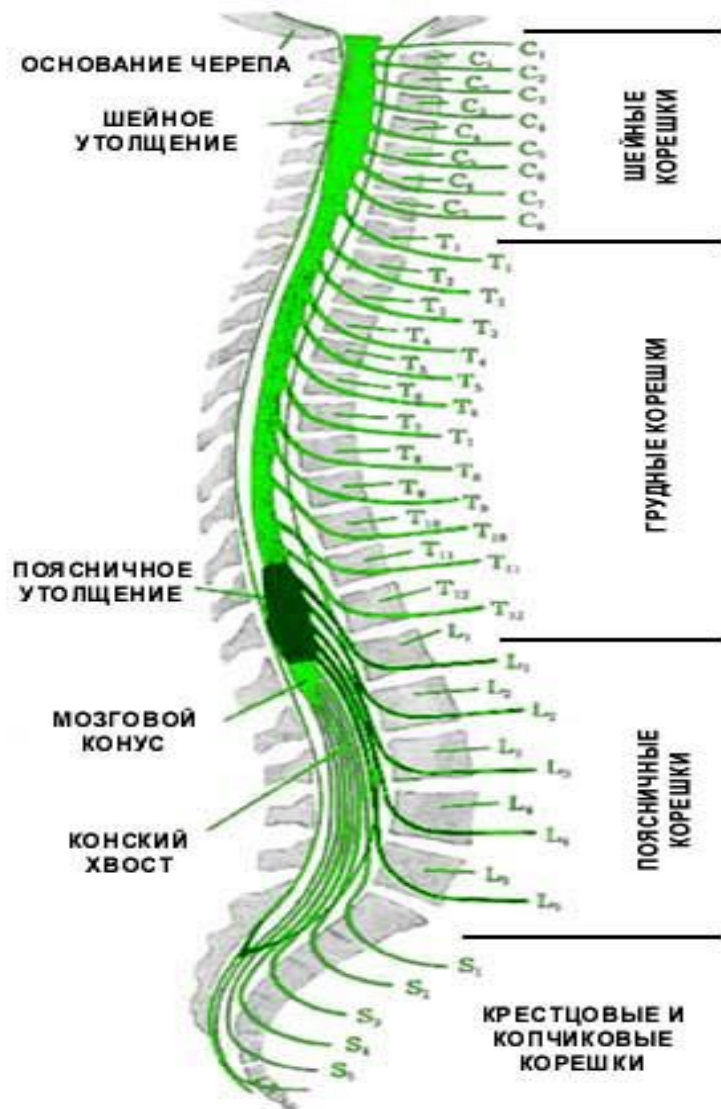


**Положение спинного мозга в позвоночном канале.**



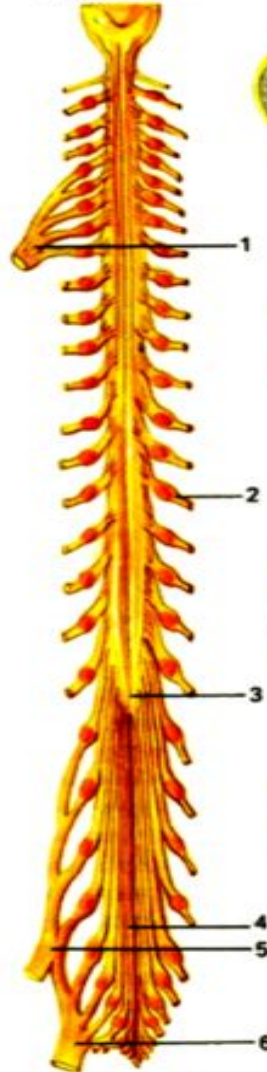
**Спинной мозг в позвоночном канале.**

# Корешки спинного мозга.





Продольный разрез  
спинного мозга



Шейный отдел  
спинного мозга



Грудной отдел  
спинного мозга



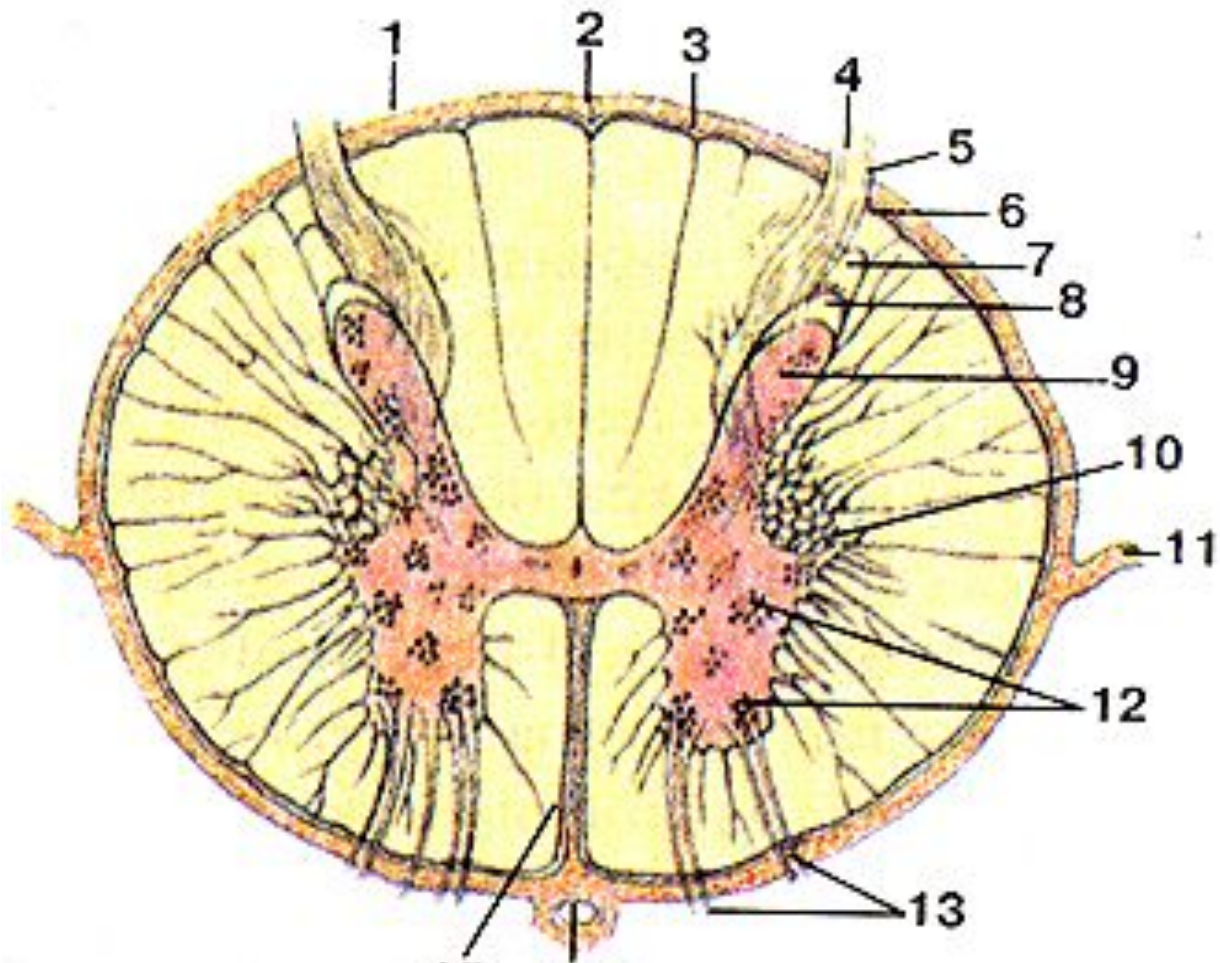
Поясничный отдел  
спинного мозга



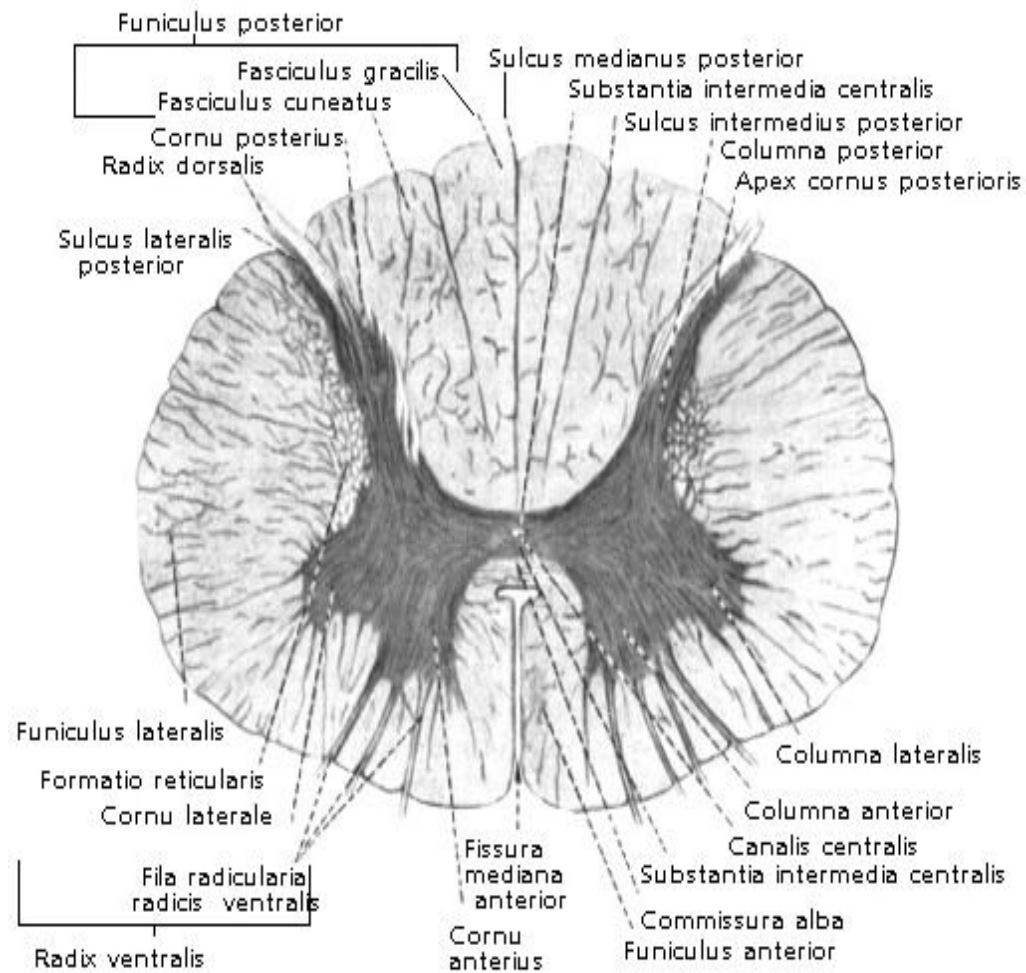
Крестцовый отдел  
спинного мозга



Filium terminale  
Конечные волокна

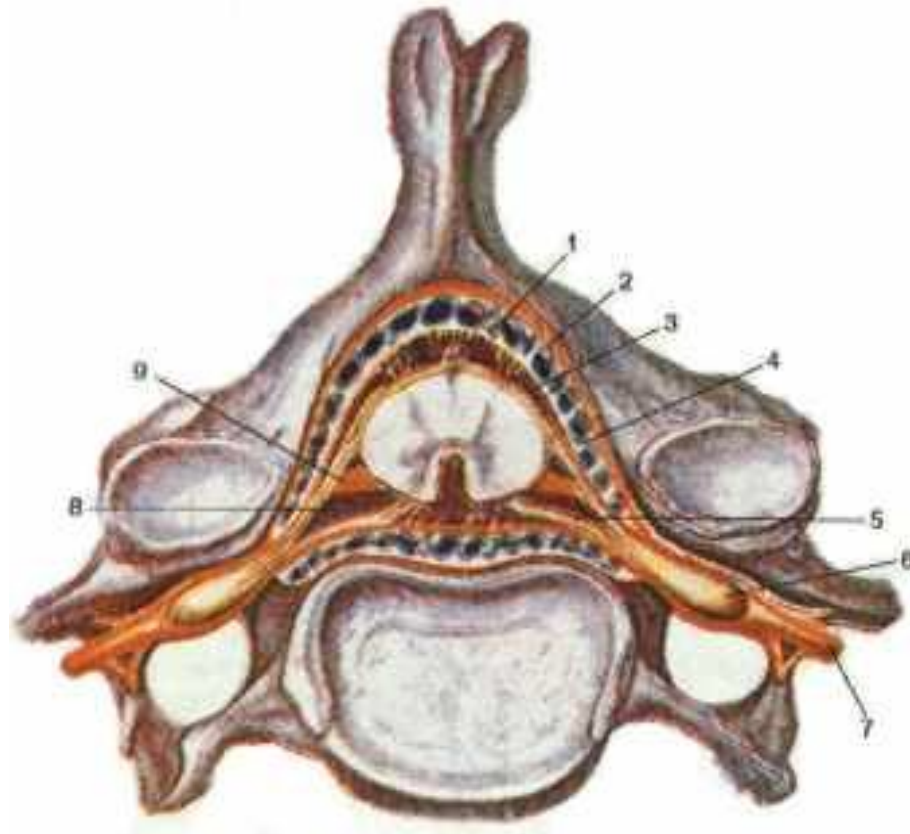


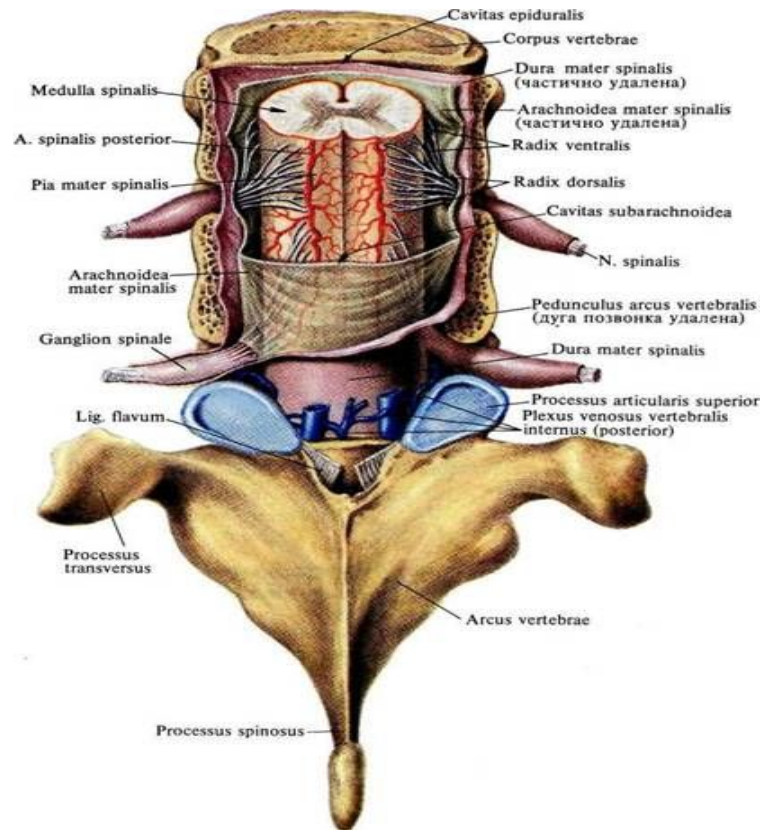
**Поперечный срез спинного мозга.**



**Поперечный срез спинного мозга.**

## Оболочки спинного мозга.





## Оболочки спинного мозга.

## Оболочки спинного мозга.

