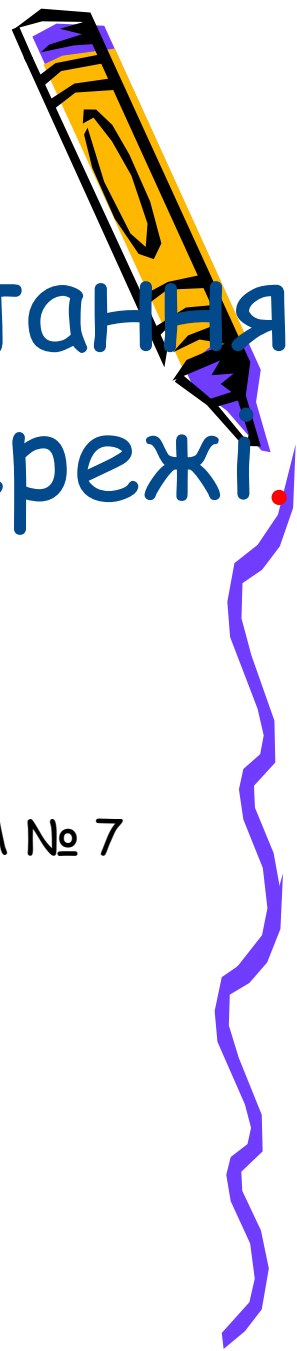


Спільне використання ресурсів локальної мережі.

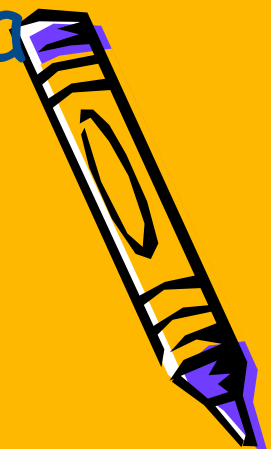
ПРАКТИЧНА РОБОТА № 7



Створення локальної мережі за топологією зірка



Під'єднання локальних комп'ютерів через мережеву карту до концентратору (комутатору)



Програмне забезпечення локальної мережі

Після встановлення операційної системи та драйверів на мережеву карту встановлюємо служби, протоколи

Для налаштування локальної мережі встановлюємо:

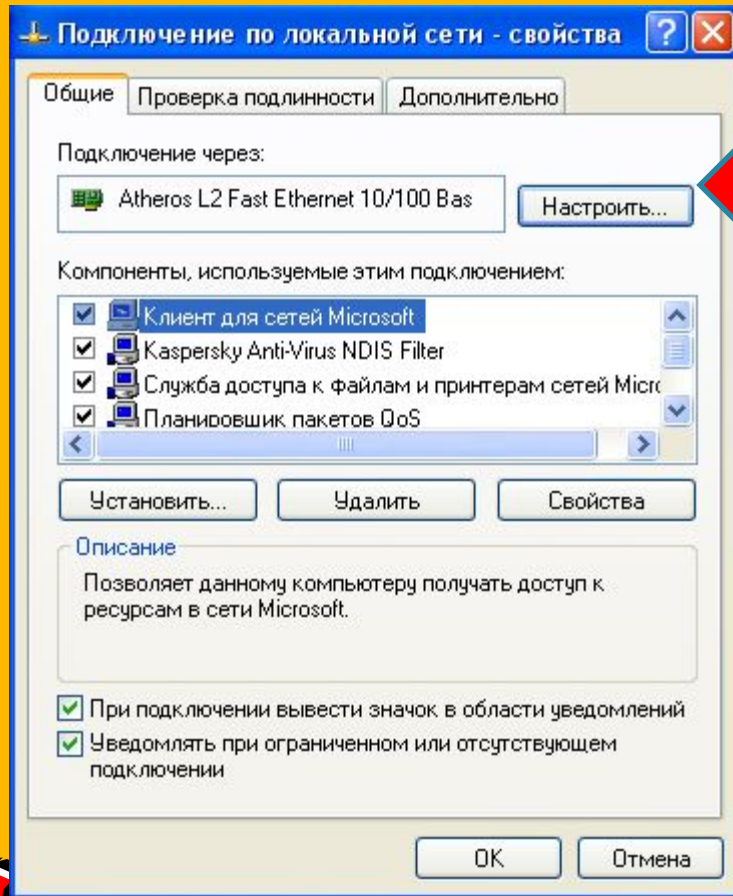
Мережева плата

протокол TCP/IP

Клієнт для мережі Microsoft

Клієнт для мережі Microsoft

Служба доступу до файлів і принтерів мережі Microsoft



протокол TCP/IP



Свойства: Протокол Интернета (TCP/IP) ? X

Общие

Параметры IP могут назначаться автоматически, если сеть поддерживает эту возможность. В противном случае параметры IP можно получить у сетевого администратора.

Получить IP-адрес автоматически

Использовать следующий IP-адрес:

IP-адрес: 192 . 168 . 1 . 2

Маска подсети: 255 . 255 . 255 . 0

Основной шлюз: . . .

Получить адрес DNS-сервера автоматически

Использовать следующие адреса DNS-серверов:

Предпочитаемый DNS-сервер: . . .

Альтернативный DNS-сервер: . . .

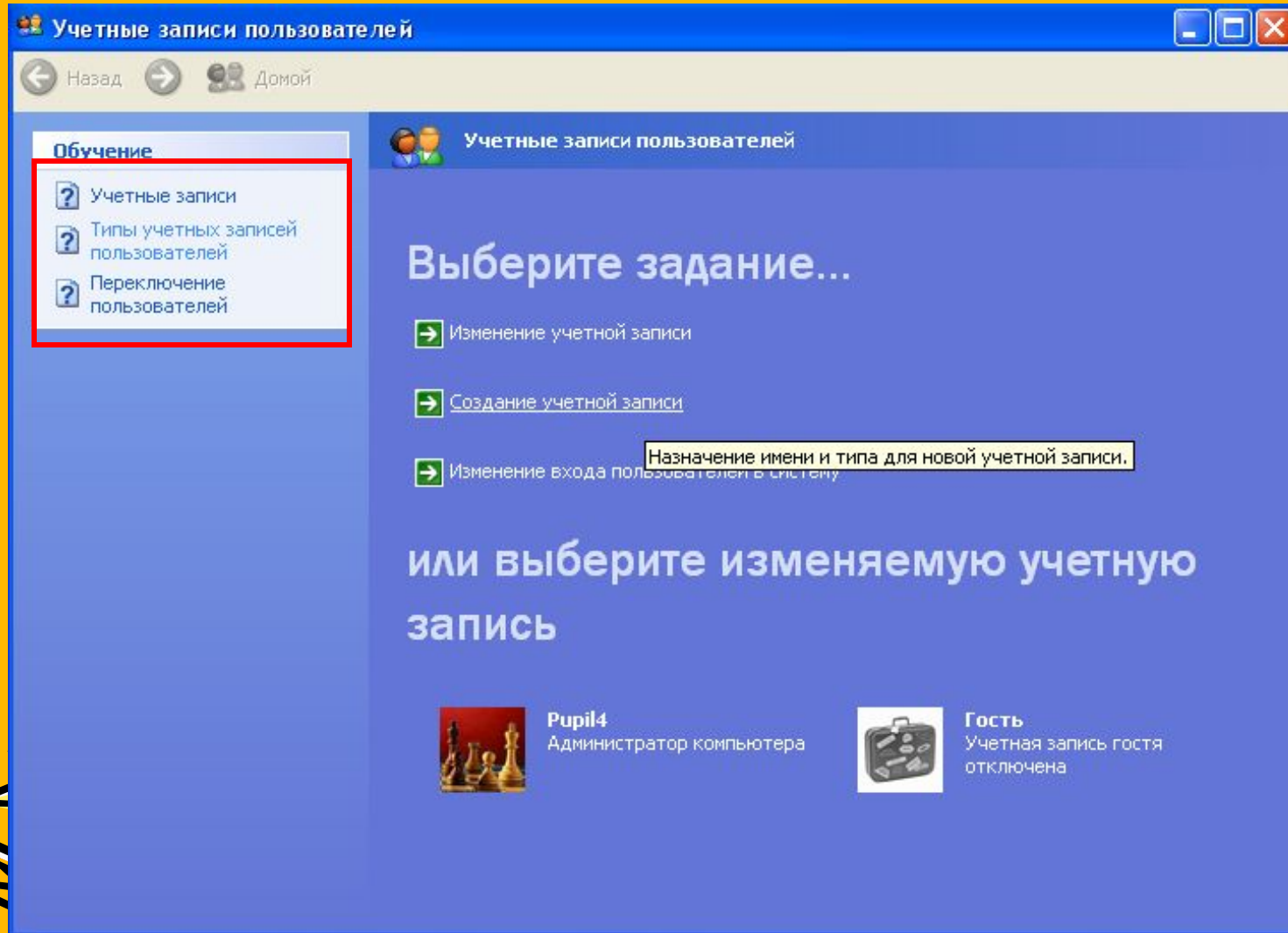
Дополнительно...

OK Отмена



Як створити обліковий запис?

Головне меню - Панель управління - Облікові записи користувачів – Створити обліковий запис



The screenshot shows the 'Учетные записи пользователей' (User Accounts) window in Windows XP. The window title is 'Учетные записи пользователей'. The navigation bar includes 'Назад' (Back) and 'Домой' (Home) buttons. On the left, under the 'Обучение' (Help) section, three items are listed: 'Учетные записи', 'Типы учетных записей пользователей', and 'Переключение пользователей'. The main content area is titled 'Учетные записи пользователей' and displays the heading 'Выберите задание...' (Choose a task...). Below this, three tasks are listed with green arrow icons: 'Изменение учетной записи' (Change account), 'Создание учетной записи' (Create account), and 'Изменение входа пользователя в систему' (Change how you sign in to your computer). A tooltip is visible over the third task, containing the text 'Назначение имени и типа для новой учетной записи.' (Assign a name and type to a new account.). Below the tasks, the text 'или выберите изменяемую учетную запись' (or choose an account to change) is displayed. At the bottom, two user accounts are shown: 'Рупі4' (Administrator of the computer) with a chess piece icon, and 'Гость' (Guest account, disabled) with a suitcase icon.

Учетные записи пользователей

Назад

Учетные записи пользователей

Назад

Обучение

Типы поль...

Обучение




- Учетные записи
- Типы учетных записей пользователей
- Переключение пользователей

Учетные записи пользователей

Выберите задание...

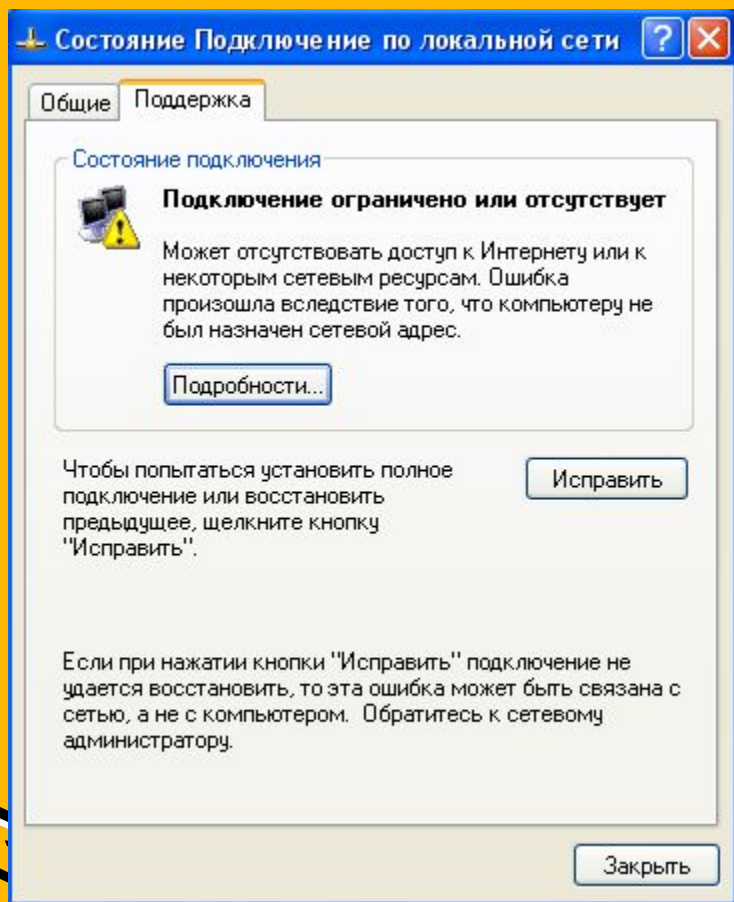
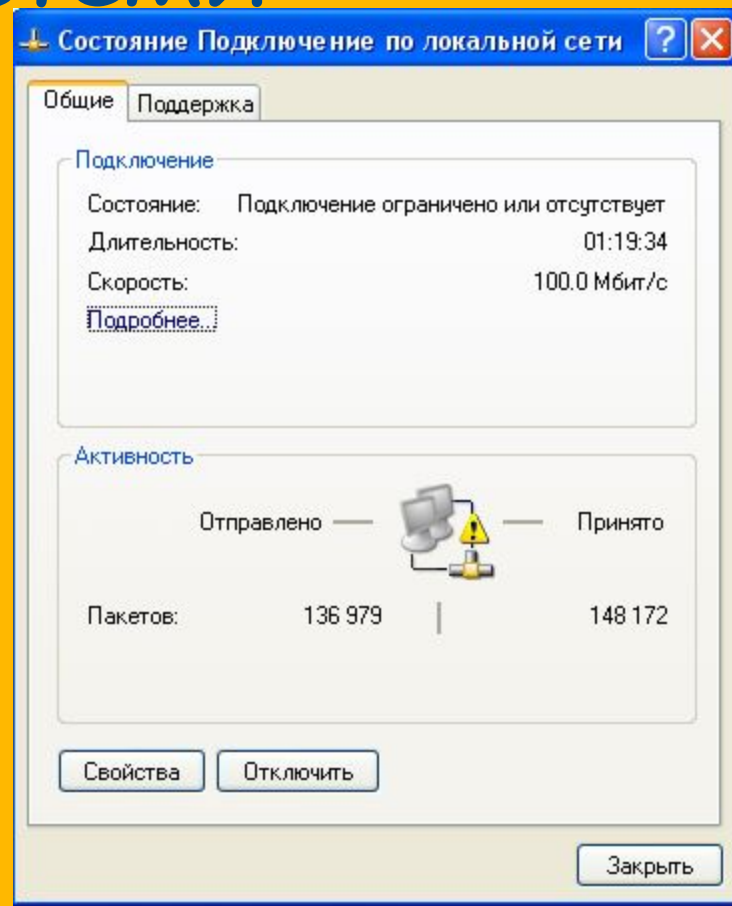
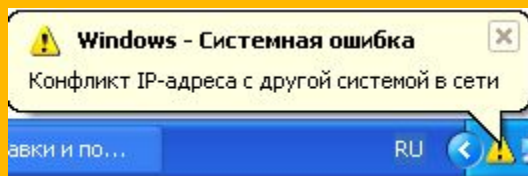
- Изменение учетной записи
- Создание учетной записи
- Изменение входа пользователей в систему

или выберите изменяемую учетную запись

	Pup14 Администратор компьютера
	9класс Администратор компьютера
	Гость Учетная запись гостя отключена

Изменение данных учетной записи этого пользователя, например, типа записи, имени, пароля, рисунка рабочего стола, изменение настроек безопасности, изменение списка разрешенных приложений, изменение списка разрешенных сайтов, изменение списка разрешенных устройств, изменение списка разрешенных устройств, удаление этой учетной записи.

Повідомлення операційної системи



Діагностика роботи в мережі



Диспетчер задач Windows

Файл Параметры Вид Завершение работы Справка

Приложения Процессы Быстродействие Сеть Пользователи

Подключ...

Диспетчер задач Windows

Файл Параметры Вид Завершение работы Справка

Приложения Про Обновить
Скорость обновления
Журнал сетевого
Выбрать столбцы.

Диспетчер задач Windows

Файл Параметры Вид Завершение работы Справка

Приложения Процессы Быстродействие Сеть Пользователи

Выбор столбцов

Выберите столбцы, которые следует отображать на вкладке "Сеть" диспетчера задач.

<input checked="" type="checkbox"/> Имя сетевого адаптера	<input type="checkbox"/> Всего байт в интервале
<input type="checkbox"/> Описание адаптера	<input type="checkbox"/> Отправлено одноадресных пакетов
<input checked="" type="checkbox"/> Использование сети	<input type="checkbox"/> Получено одноадресных пакетов
<input checked="" type="checkbox"/> Скорость линии	<input type="checkbox"/> Всего одноадресных пакетов
<input checked="" type="checkbox"/> Состояние	<input type="checkbox"/> Отпр. одноадр. пакетов в интервале
<input type="checkbox"/> Пропускная способность отправки	<input type="checkbox"/> Получ. одноадр. пакетов в интервале
<input type="checkbox"/> Пропускная способность получения	<input type="checkbox"/> Всего одноадр. пакетов в интервале
<input type="checkbox"/> Пропускная способность всего	<input type="checkbox"/> Отправлено многоадресных пакетов
<input checked="" type="checkbox"/> Отправлено байт	<input type="checkbox"/> Получено многоадресных пакетов
<input checked="" type="checkbox"/> Получено байт	<input type="checkbox"/> Всего многоадресных пакетов
<input type="checkbox"/> Байт	<input type="checkbox"/> Отпр. многоадр. пакетов в интервале
<input type="checkbox"/> Отправлено байт в интервале	<input type="checkbox"/> Получ. многоадр. пакетов в интервале
<input type="checkbox"/> Получено байт в интервале	<input type="checkbox"/> Многоадресных пакетов в интервале

Определяет список столбцов, отображаемых на вкладке "Сеть".

Процессов: 32 Загрузка ЦП: 1% Выделение памяти: 550МБ / 6



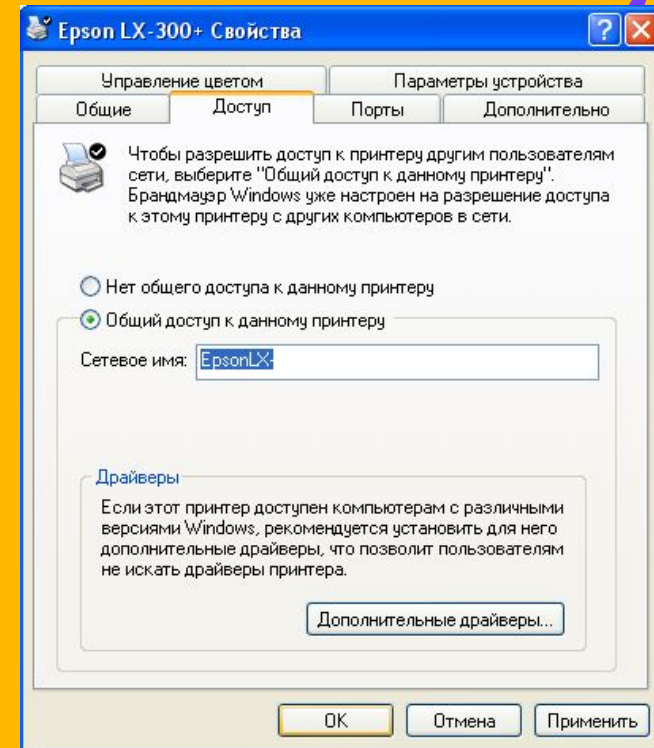
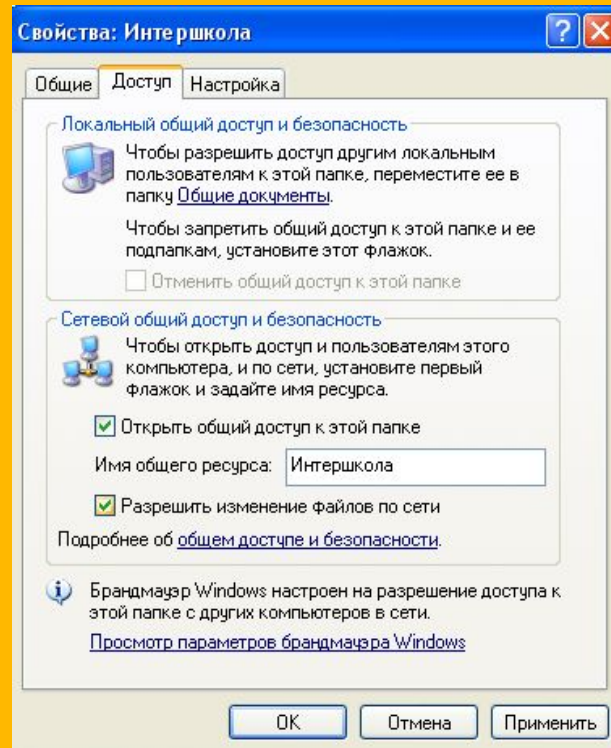
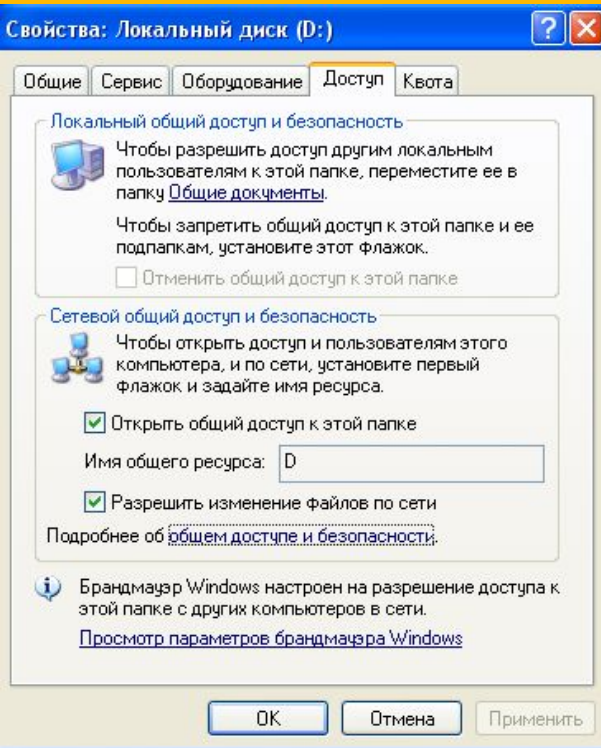
Створення спільних ресурсів

Для спільного використання можуть бути використані ресурси:

ДИСКИ

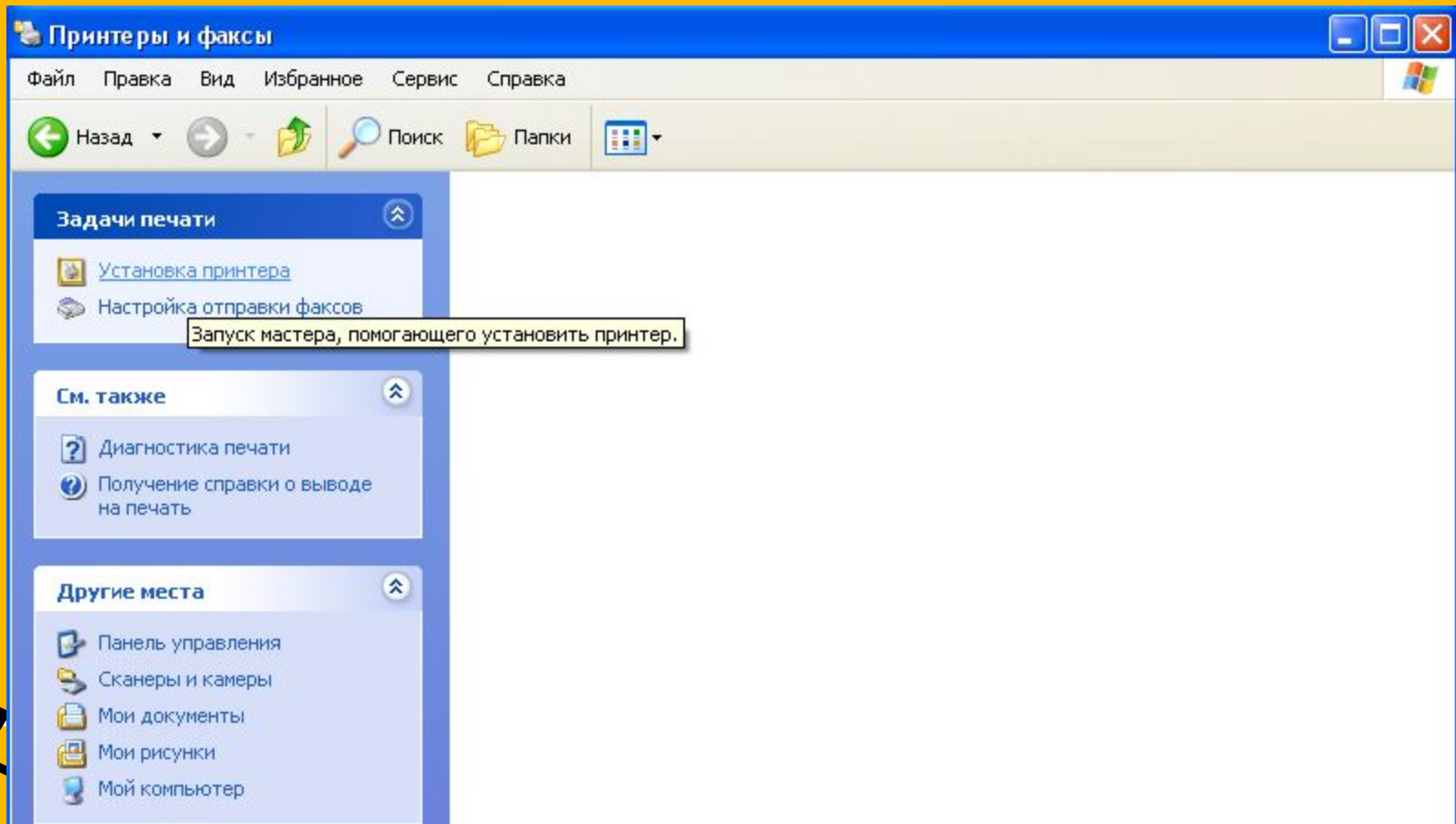
папки

принтери

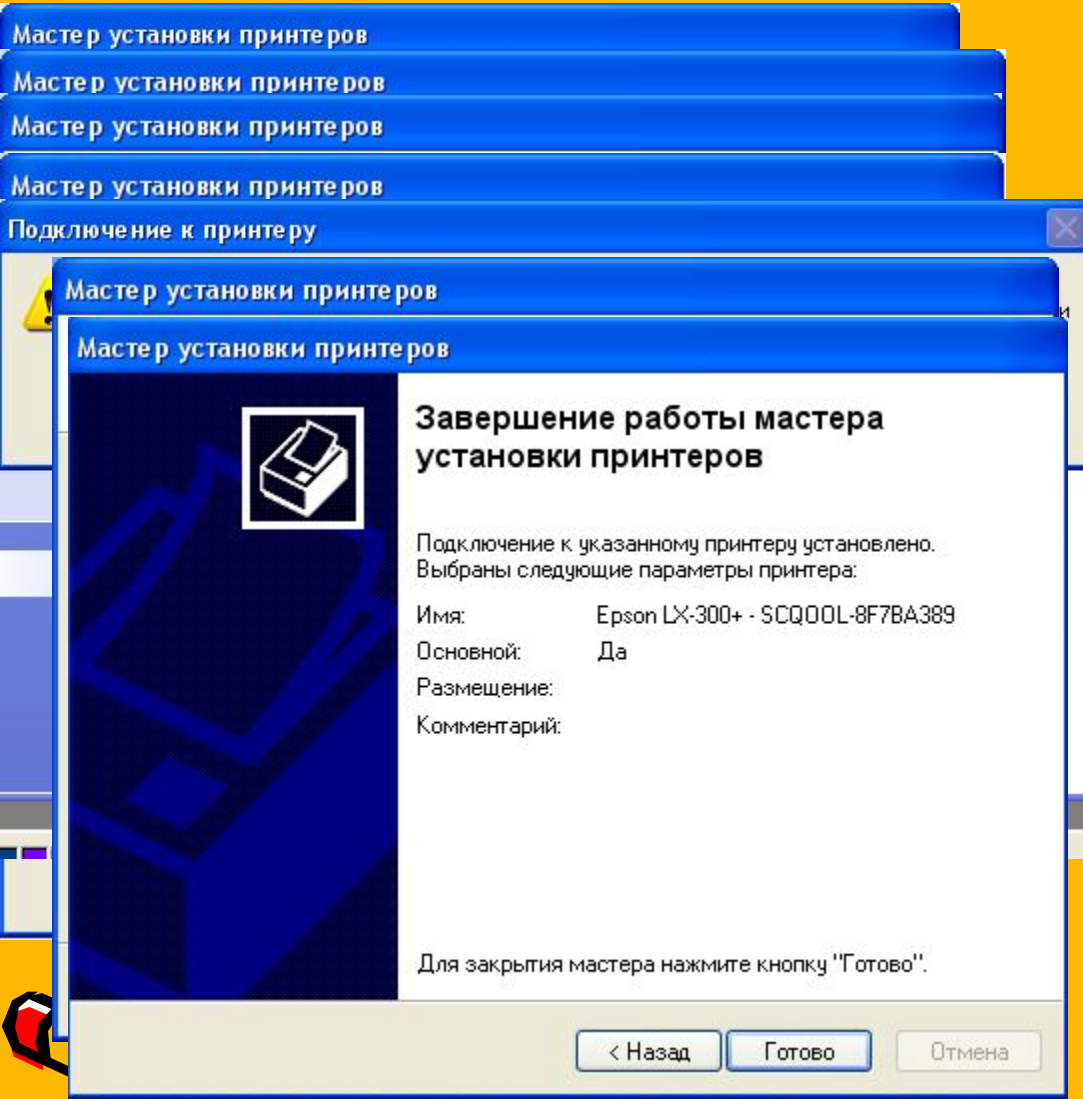
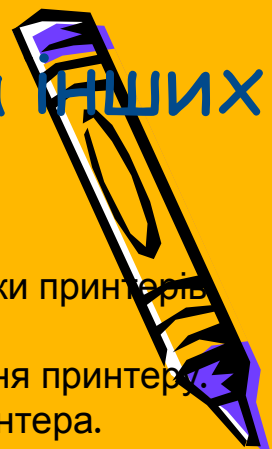


Налаштування мережевого принтеру

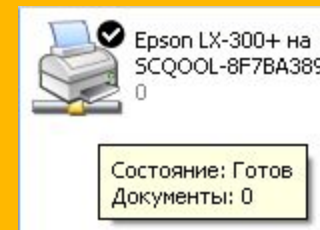
1. Під'єднати принтер до системного блоку.
2. Встановити принтер на цьому комп'ютері. (Панель управління – установка принтера)
3. Відкрити доступ до цього принтера. (Контекстне меню принтера – Властивості – Доступ – спільний доступ до даного принтеру)



Налаштування мережевого принтера на інших комп'ютерах мережі



1. Запуск мастера установки принтеров (Панель управления)
 2. Выбор места розташування принтера
 3. Проверка шляху до принтера.
 4. Встановлення принтера за замовчуванням
 5. Завершення роботи мастера установки принтеров.
- Поява зображення мережевого принтеру і стан його готовності.



КІНЕЦЬ

- Підготував учень 9-А класу Григорян Геворг.
- Практична робота №7

