

МИНИСТЕРСТВО ОБРАЗОВАНИЯ И НАУКИ РОССИЙСКОЙ  
ФЕДЕРАЦИИ



**Государственное образовательное учреждение высшего  
профессионального образования**

**«НАЦИОНАЛЬНЫЙ ИССЛЕДОВАТЕЛЬСКИЙ ТОМСКИЙ  
ПОЛИТЕХНИЧЕСКИЙ УНИВЕРСИТЕТ »**

# СПОРТ-БАР «SCORPION»

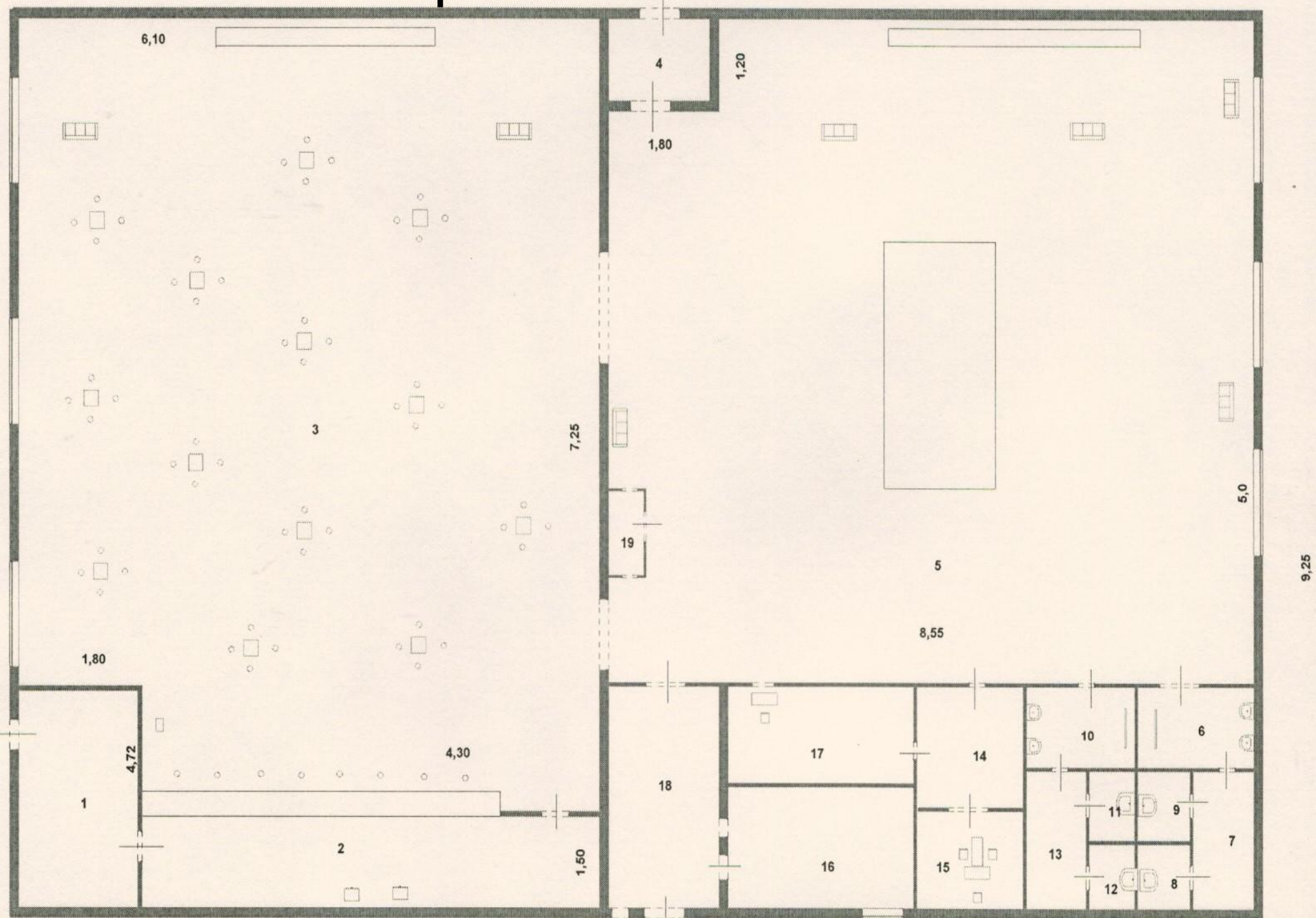
Выполнили: студенты гр.  
11402 ГФ, Борщевский Н.,  
Горбунов С., Сычев К.

Томск - 2012

# Миссия спорт-бара «Scorpion»

Наша организация стремится быть основным поставщиком трансляций спортивных передач в городе Томске. Мы расширяем спектр трансляций спортивных состязаний. Атмосфера спортивного азарта, дружелюбия и отличный сервис с надежными поставщиками – все это вы найдете в спорт-баре «Scorpion»

# План помещения



# Предоставляемые услуги

- просмотр спортивных телеканалов;
- игра на бильярде;
- бар;
- букмекерская контора.

# Список персонала

- Директор-бухгалтер – 1 человек
- Бармен-кассир – 2 человека
- Букмекер-кассир – 2 человека
- Уборщица-гардеробщица – 2 человека
- Итого: 7 человек.

Стратегическая вершина

Директор

Бухгалтер

Техноструктура

Бармен-кассир  
Букмекер-кассир

Рабочее ядро

Уборщица-  
гардеробщица

Вспомогательный  
персонал

# PEST факторы

- Р (политическая среда):

- **Положительные:**

- Государственное регулирование конкуренции.

- **Отрицательные:**

- Высокие налоги, изменение законодательства РФ (ужесточение продажи алкогольной продукции), повышение акцизов.

- Е (экономическая среда):

- **Положительные:**

- Платежеспособный спрос, повышение уровня жизни населения, устойчивый курс рубля, снижение пошлин на ввозимую технику.

- **Отрицательные:**

- Инфляция, повышение налогов на коммунальные услуги, затраты на сырье, повышение цен поставщиков, снижение покупательской способности потребителей, повышение процентных ставок.

- S (социальная ситуация):

- **Положительные:**

- Влияние СМИ, рост населения.

- **Отрицательные:**

- Изменение в стиле и уровне жизни, изменение отношения к труду и отдыху, безработица, высокая смертность населения, влияние СМИ.

- T (технологическая ситуация):

- **Положительные:**

- Новые продукты, развитие технологий, повышение квалификации работников.

- **Отрицательные:**

- Затраты на внедрение новых технологий, низкое качество рекламы.

# Стратегическая концепция

Наша организация по виду собственности является частной. Поскольку наша организация аудиторная, то она направлена на личность и занята удовлетворением человеческих потребностей.



# Стратегические цели по перспективам

## **Финансы:**

- Ежегодное увеличение прибыли

## **Рынок и маркетинг:**

- Привлечение новых клиентов, за счет проведения различных акций (Проведение бильярдных турниров, встречи фанатов)
- Сохранение постоянных клиентов

## **Бизнес процессы:**

- Увеличение трансляций спортивных каналов

## **Персонал:**

- Проведение программ по повышению квалификации персонала.

# Корпоративная счетная карта

<b>Финансы</b>	Ежегодное увеличение прибыли.
<b>Клиенты и маркетинг</b>	Привлечение новых клиентов, за счет проведения различных акций (Проведение бильярдных турниров, встречи фанатов). Предоставление скидки 10% постоянным клиентам.
<b>Бизнес процессы</b>	Расширение списка развлечений в нашей организации. Увеличение трансляций спортивных каналов.
<b>Персонал</b>	Повышение квалификации персонала.

# Фирменная счетная карта

Цели	Показатели	Значение
Ежегодное увеличение прибыли	Выручка	Не менее чем на 5%
Привлечение новых клиентов	Количество новых клиентов в месяц	15 чел.
Сохранение постоянных клиентов	Доля повторных контактов	95% повторных контрактов
Увеличение трансляций спортивных каналов		
Повышение квалификации персонала	Чел./год	Не менее 2

# SWOT-матрица

## Сильные стороны

1. Отличный сервис
2. Высокое качество трансляций
3. Широкий спектр услуг

## Слабые стороны

1. Высокая конкурентность
2. Развитие кабельного ТВ и интернет трансляций

## Угрозы

1. Падение спроса на предоставляемые услуги

## Возможности

- 1.