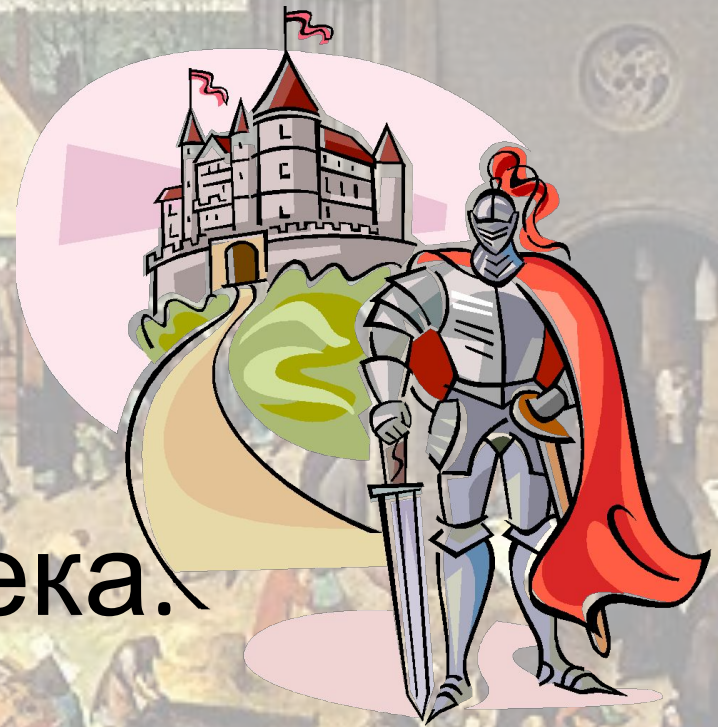


Средние века.



*-состояние педагогической мысли,
образования, воспитания, обучения,
школ;*

*-возникновение первых университетов
и их роль в развитии образования.*

Ланцова Софья, 9-1-37

- В 476 году ослабленная внутренними противоречиями Римская империя пала под натиском германских племен. С этого момента начинается новый этап историко-культурного развития Западной Европы, именуемый Средневековьем (V-XVI вв.).



- В средние века (V – XVII) облик западноевропейского общества, его культуры, педагогики и образования существенно изменился по сравнению с античной эпохой. Это объяснялось и утверждением нового типа социально-экономических отношений, и новыми формами государственности, и трансформацией культуры на основе проникновения религиозной идеологии христианства.



- Аскетизм, усердное чтение религиозной литературы, устранение пристрастия к земным благам, самоконтроль желаний, мыслей и поступков – вот основные человеческие добродетели, присущие средневековому идеалу воспитания.



*К VII веку в средневековой Европе
школы античного типа полностью
исчезли.*





*. Преемником античной традиции оказались **церковные школы**. В средневековой Европе сложились три основных **типа церковных школ**: монастырские школы, епископальные (кафедральные) и приходские школы.*

*.Обучение в
церковных школах
повышенного уровня
преподавалось по
программе семи
свободных искусств.*

*Одним из первых
формулу такой
программы для
средневековой
Европы
предложил **Северин
Бозций** (480-524).*



MEDIEVAL SCHOOLS

FROM ROMAN BRITAIN TO RENAISSANCE ENGLAND



NICHOLAS ORME

*Методы
обучения
основывались
на
зазубривании
и развитии
механической
памяти.*

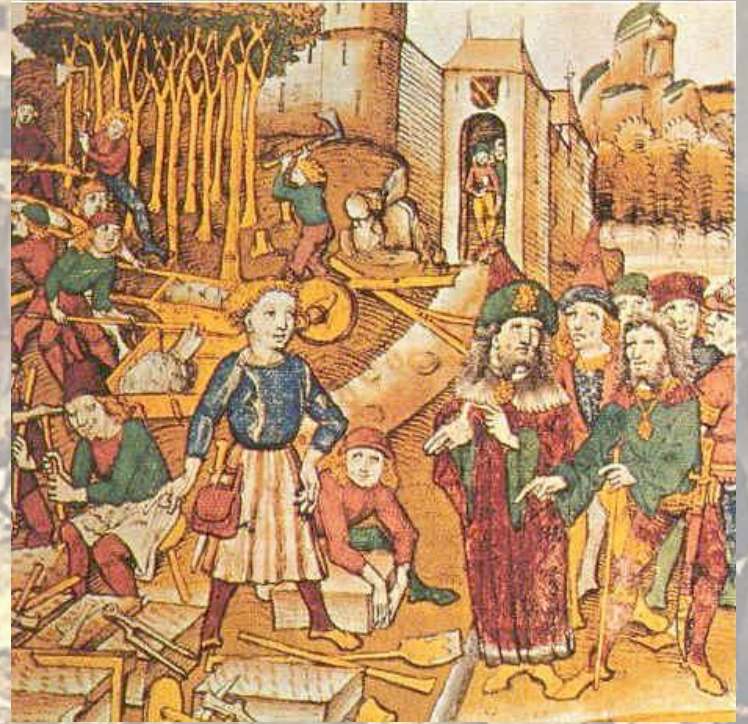
. В школе царица суровая слепая дисциплина. Учитель не щадил своих учеников за ошибки; жестокие телесные наказания были очень распространены и одобрялись церковью, которая учила, что «природа человека греховна, а телесные наказания способствуют очищению и спасению души».



Содержание рыцарского
воспитания
составляли «семь
рыцарских
добродетелей»



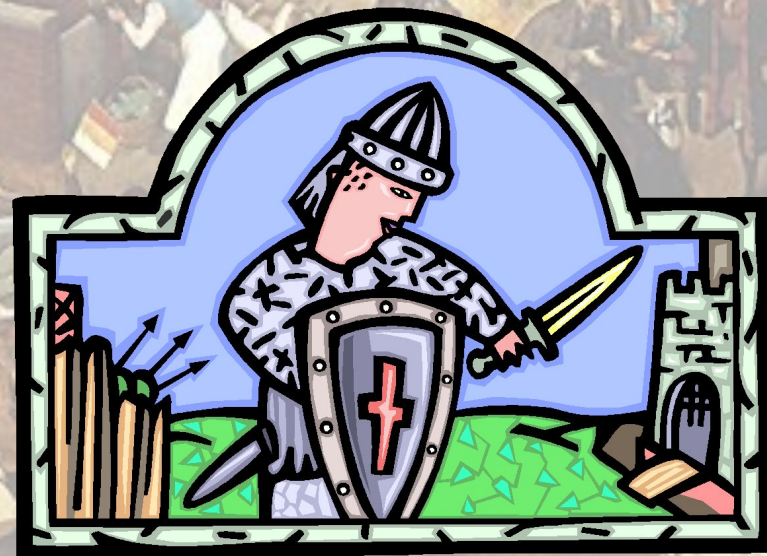
*В XII – XV вв. система
школьного
образования
средневековой
Европы несколько
видоизменяется.
Связано это было,
прежде всего, с
созданием светских
учебных заведений:
городских школ и
университетов.*





Постепенно возникают учебные заведения и для девочек, но повсеместного распространения они не получают, а основным источником женского образования остаются монастыри.

В XIV – XV вв. появляются светские учебные заведения - *коллегии*, которые выступали в качестве связующего звена между начальным и высшим образованием.



Самым престижным считался **Парижский университет** (1200), который вырос из богословской школы-приюта, где жили шестнадцать студентов (по четыре француза, немца, англичанина и итальянца). Приют основал духовник короля **Роберт Сорбон**.



К концу XV в.
положение
существенно
меняется. Главные
должностные лица
университета стали
назначаться
властями, а нации
постепенно стали
утрачивать свое
влияние.

