

# Средние века



ДЛД-101  
Покорская  
Ксения

# Исторические рамки и периоды

**Средние века (Средневековье)** — исторический период, следующий после Античности и предшествующий Новому времени.

Средневековье условно делится на три основных периода:



Ранние  
Средневековье  
(конец V – середина  
IX века)

Высокое или  
классическое  
Средневековье  
(середина XI — конец  
XIV веков).

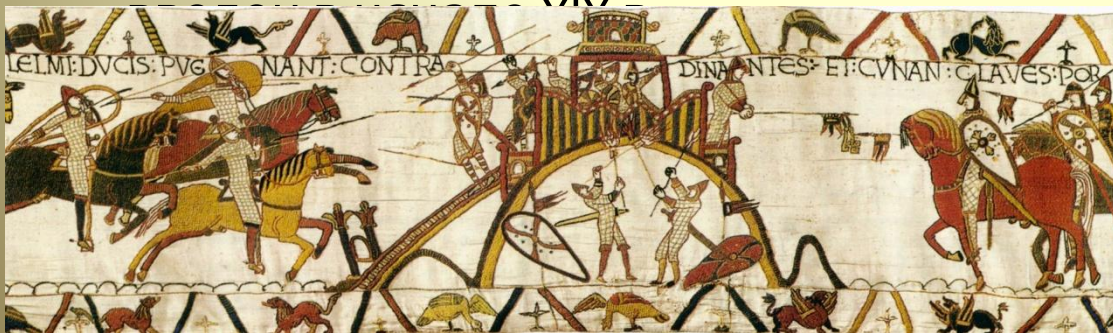
Позднее  
Средневековье или  
раннее Новое время  
(XIV—XVI века).



# Направления в западном искусстве

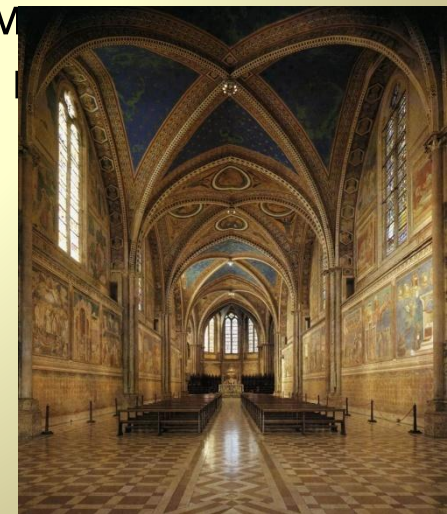
## Романский стиль

Это стиль в западноевропейском искусстве X—XII веков. Наиболее полно он выразился в архитектуре. Романский стиль, художественный стиль, господствовавший в Западной Европе, один из важнейших этапов развития средневекового европейского искусства. Термин был



## Готика

Готика пришла на смену романскому стилю, постепенно вытесняя его. Хотя термин «готический стиль» чаще всего применяется к архитектурным сооружениям, готика охватывала также скульптуру, живопись, книжную миниатюру, орнамент



# Примеры романса и готики



Капитель пилястры в романской церкви  
стиле



Спальня в готическом  
стиле



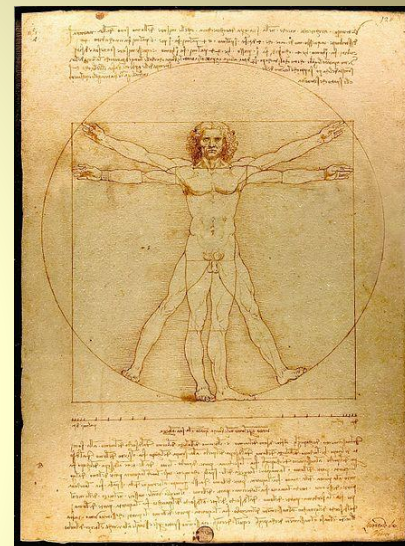
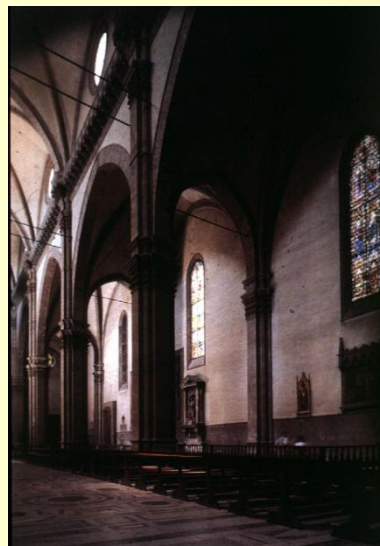
# Направления в западном искусстве

## Ренессанс

Примерные хронологические рамки эпохи — XIII—XVI века.

Отличительная черта эпохи возрождения — светский характер культуры и её антропоцентризм (то есть интерес, к человеку и его деятельности). Появляется интерес к античной культуре, происходит как бы её «возрождение».

## Примеры



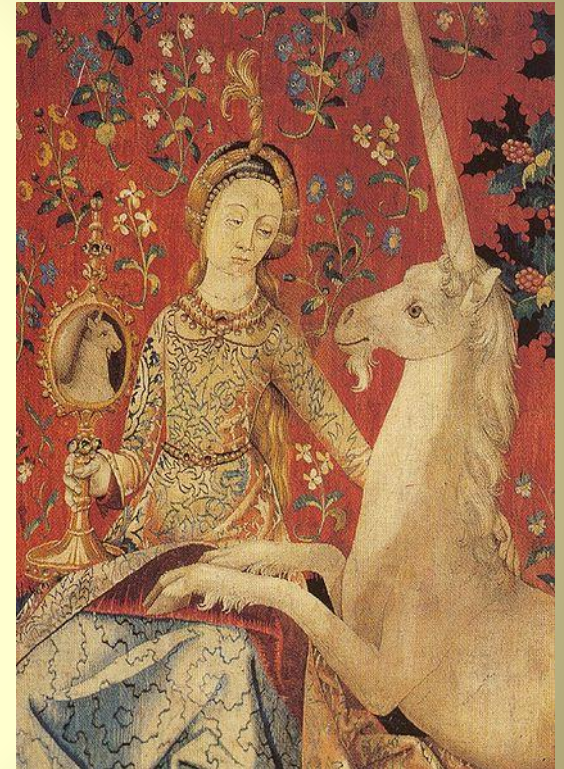


# Живопись

В эпоху Средневековья живопись стала одним из главнейших видов искусств. Перемены в жизни общества и новые технические приемы дали художникам возможность создавать реалистичные, пронизанные глубоким гуманизмом произведения, которым было суждено совершить подлинную революцию в западноевропейском искусстве.



Жанна  
д'Арк



Дама с единорогом

# Одежда в Средние века.

## Раннее Средневековье

В стиле одежды периода раннего Средневековья лежит стиль, оставшийся европейцам от периода великого переселения народов. Это меховые и кожаные плащи, кожаные и косяные элементы защитной одежды, примитивная обувь и обмотки для штанов. Длинные и короткие туники, надеваемые одна на одну, плащи — от шкур до сшитых кусков ткани, склотых, связанных, прошнурованных, с отделкой и без. Штаны: короткие, до колен, длинные, прикрепленные обмотками к икрам и заправленные в кожаные чулки или обувь — постолы.

## Позднее Средневековье

Период господства церкви определил образ жизни средневекового человека, социальные границы общества и эстетическое кредо. Крестовые походы (1095—1270) сопутствовали влиянию восточной моды на европейскую. Унификация, продиктованная бедностью и примитивностью производства, восполняется погоней за объёмом и размером. Рыцарские турниры и вся сопровождавшая их экипировка — латы, штандарты и гербы, блию, попоны лошадей — в своей пестроте и асимметрии рисунков породили костюмы так и называвшиеся — «гербовыми».





# Примеры одежды





# Средневековье в современном интерьере



# Средневековье в современном стиле





# Средневековье в технологиях



# Вывод

Несмотря на то, что Средневековье давно нас миновало оно ярко отражается в современном дизайне. Черты средних веков используют во многом: одежде, архитектуре, аксессуарах, интерьере, технологиях и т.д. И оно так же пользуется популярностью в наше время.

Современным дизайнерам хорошо удаётся совмещать прошлое и настоящие.

Порой нам всем необходимо возвращаться к ушедшему ведь там полно прекрасного.

