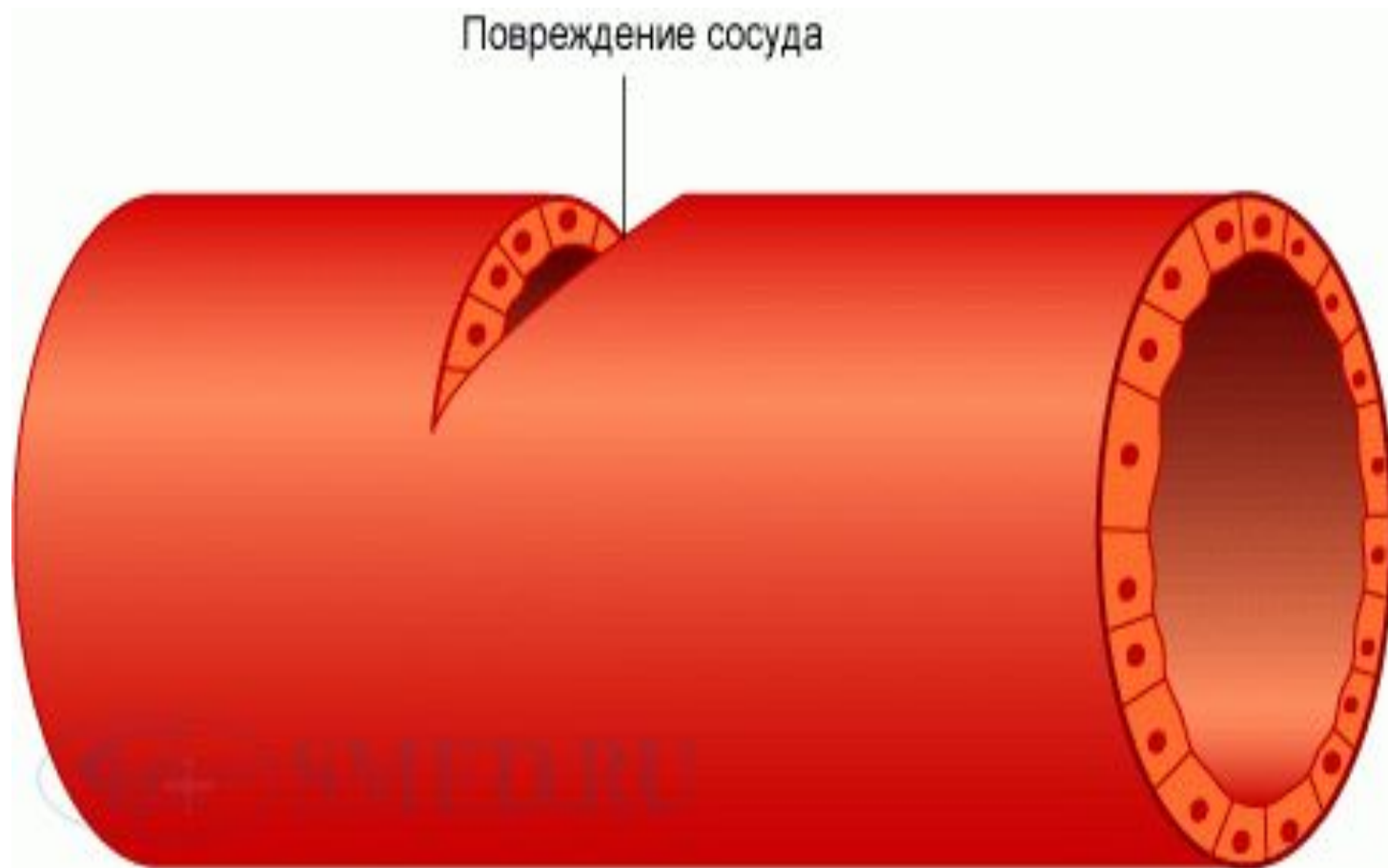


**СТАДИИ И
ПАТОГЕНЕЗ
ТРОМБОЗА. СХЕМА
ТРОМБА.**

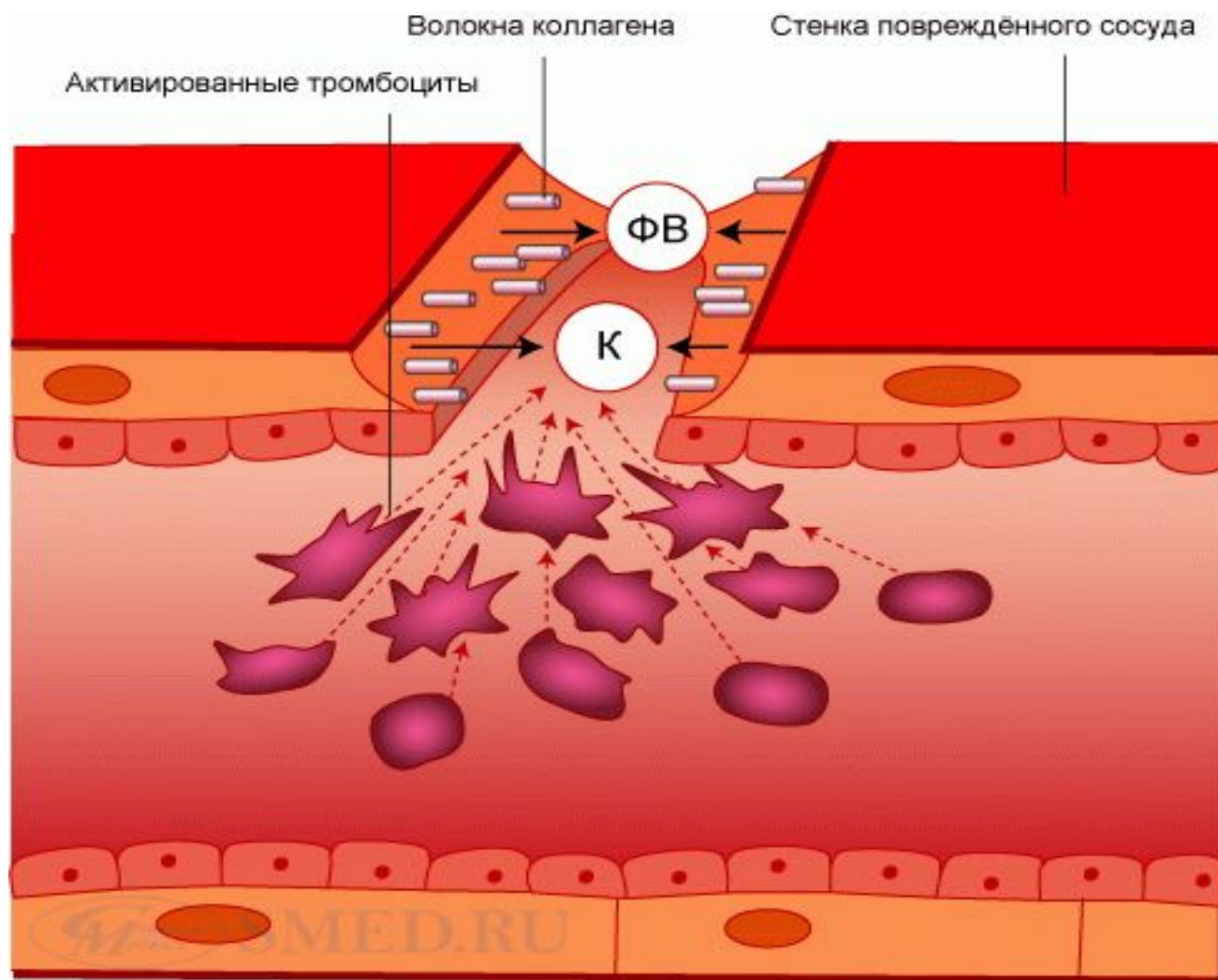
СТАДИИ

- Агглютинация тромбоцитов
- Коагуляция фибриногена и образование фибрина
- Агглютинация эритроцитов
- Преципитация белков плазмы

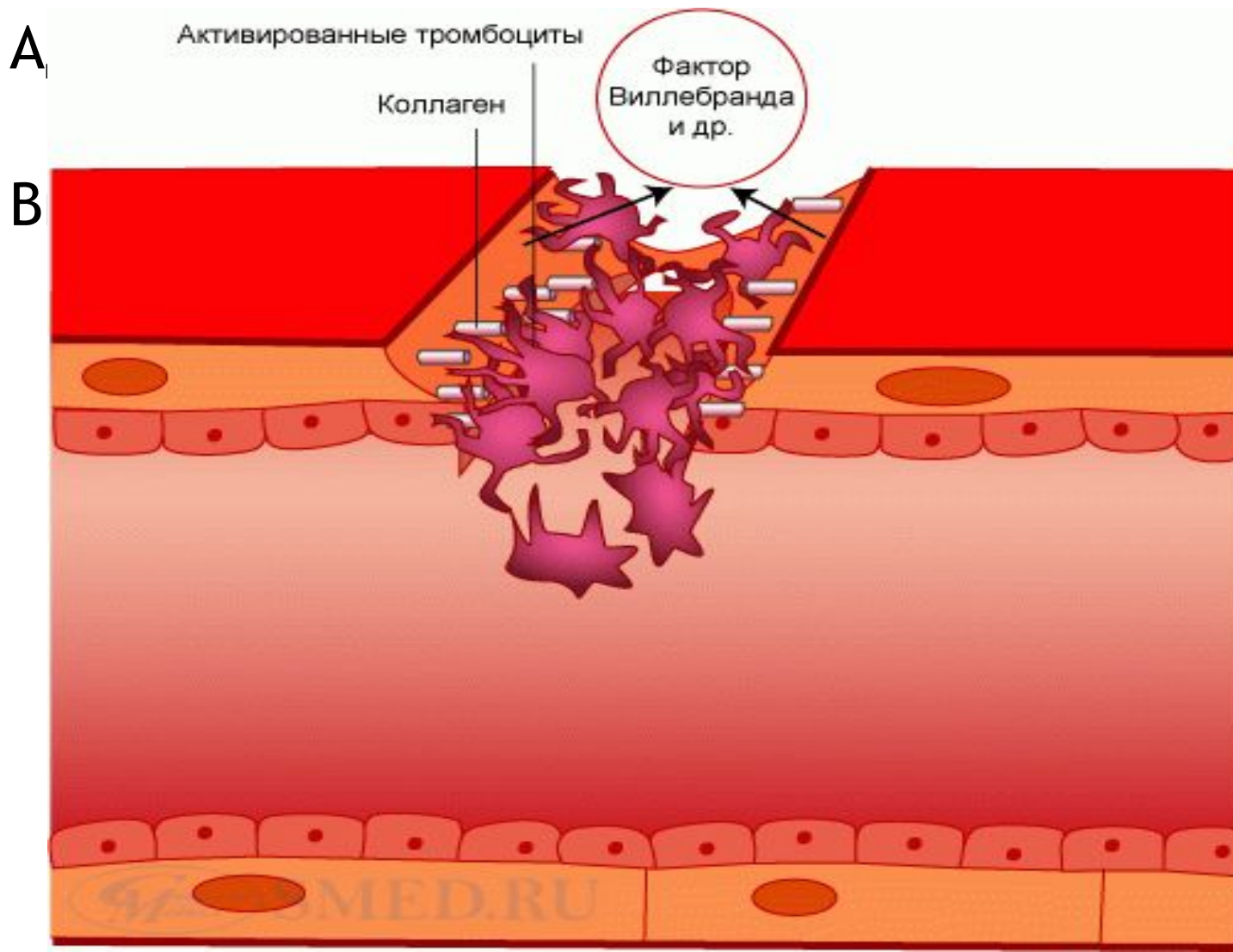
ПОВРЕЖДЕНИЕ СОСУДА

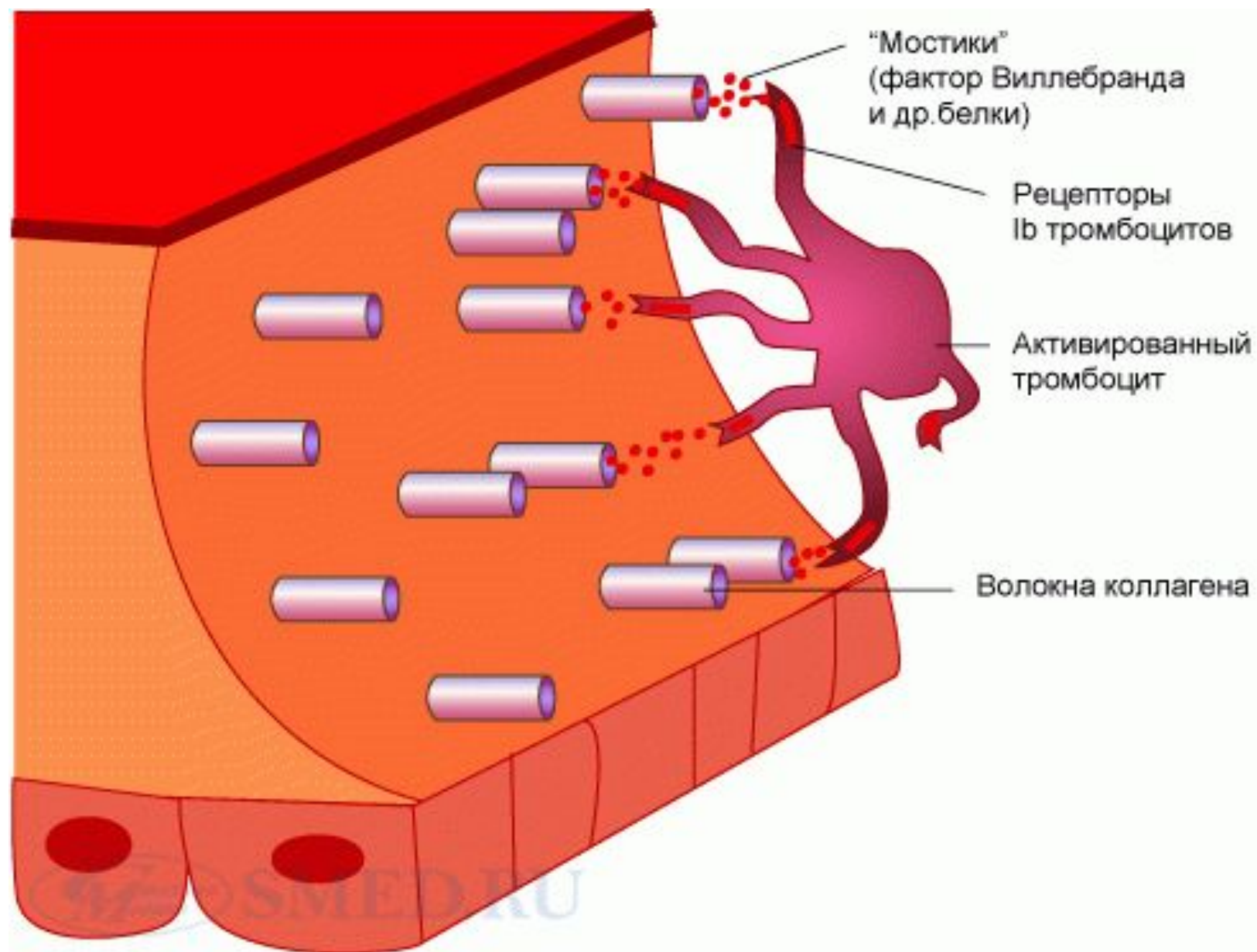


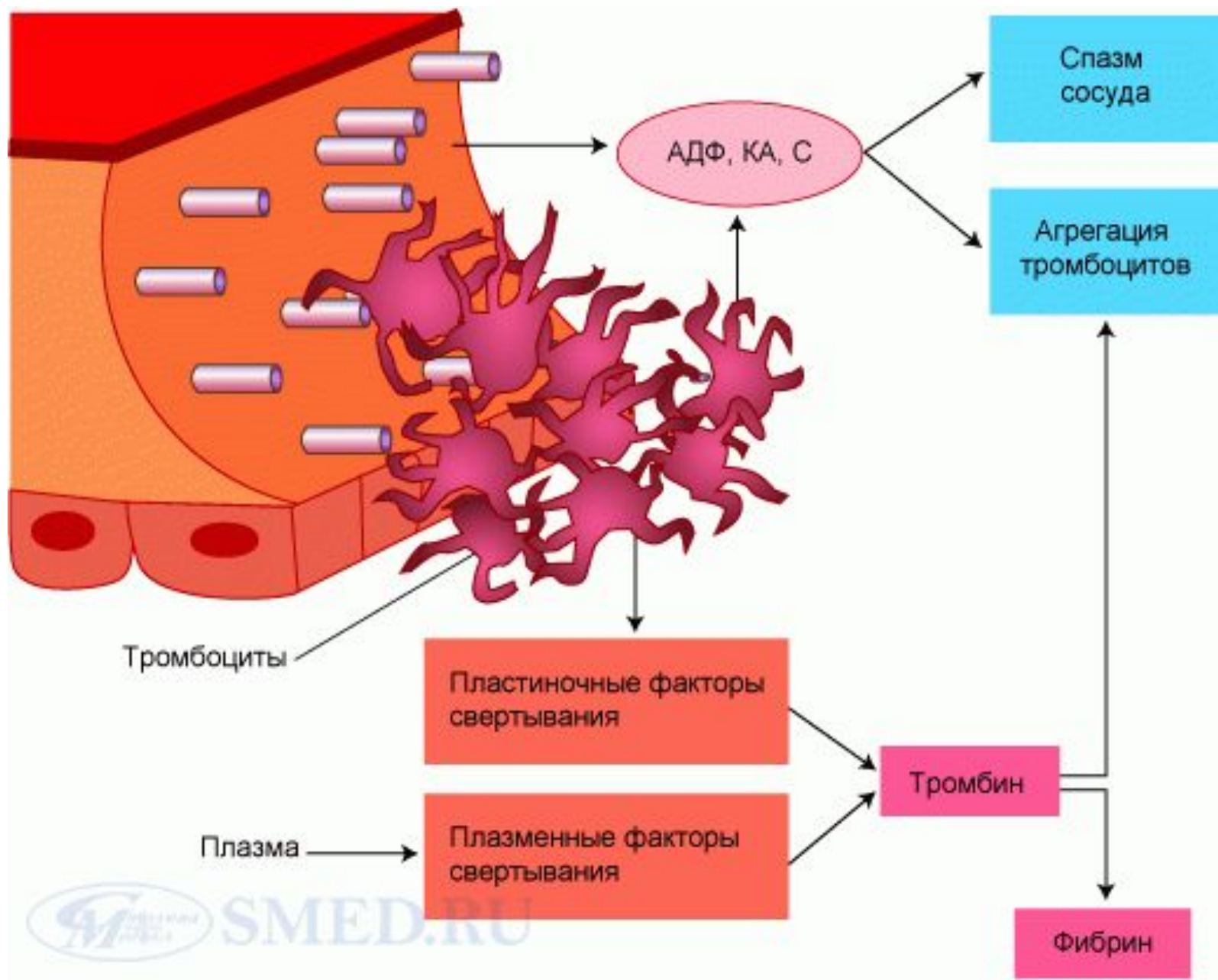
ПОВРЕЖДЕНИЕ СОСУДИСТОЙ СТЕНКИ



АГГЛЮТИНАЦИЯ ТРОМБОЦИТОВ







КОАГУЛЯЦИЯ ФИБРИНОГЕНА И ОБРАЗОВАНИЕ ФИБРИНА

- Происходит ряд ферментативных реакций
Тромбопластин \longrightarrow тромбин \longrightarrow фибриноген
 \longrightarrow фибрин

ПАТОГЕНЕЗ ТРОМБА

- Местные факторы:
 - изменения сосудистой стенки;
 - замедление и нарушение тока крови;
- Общие факторы:
 - нарушение регуляции свертывающей и противосвертывающих систем жидкого состояния крови;
 - изменение состава крови