

Стихийные и природные явления в литосфере

Работу выполнила
ученица 8 класса:
Савченко Екатерина.

Работу проверила:
Бойко Наталья Александровна.

2019 год



Стихийные явления – это неожиданные, страшные по своим последствиям для человека нарушения правильного хода природных явлений.

СТИХИЙНЫЕ БЕДСТВИЯ – КАТАСТРОФИЧЕСКИЕ ПРИРОДНЫЕ ЯВЛЕНИЯ И ПРОЦЕССЫ, КОТОРЫЕ МОГУТ ВЫЗВАТЬ ЧЕЛОВЕЧЕСКИЕ ЖЕРТВЫ И НАНОСИТЬ МАТЕРИАЛЬНЫЙ УЩЕРБ.



Литосфера

Атмосфера

Гидросфера

Землетрясение

Ураган

Наводнение

Вулканизм

Смерч

Сель

Оползень



Неблагоприятные и опасные явления литосферы



Эндогенные процессы литосферы

- **Землетрясения** (1/5 территории России подвержена землетрясениям силой 7 баллов)
- Чрезвычайно опасные зоны в России: Северный Кавказ, Прибайкалье, Сахалин, Камчатка, Курильские острова



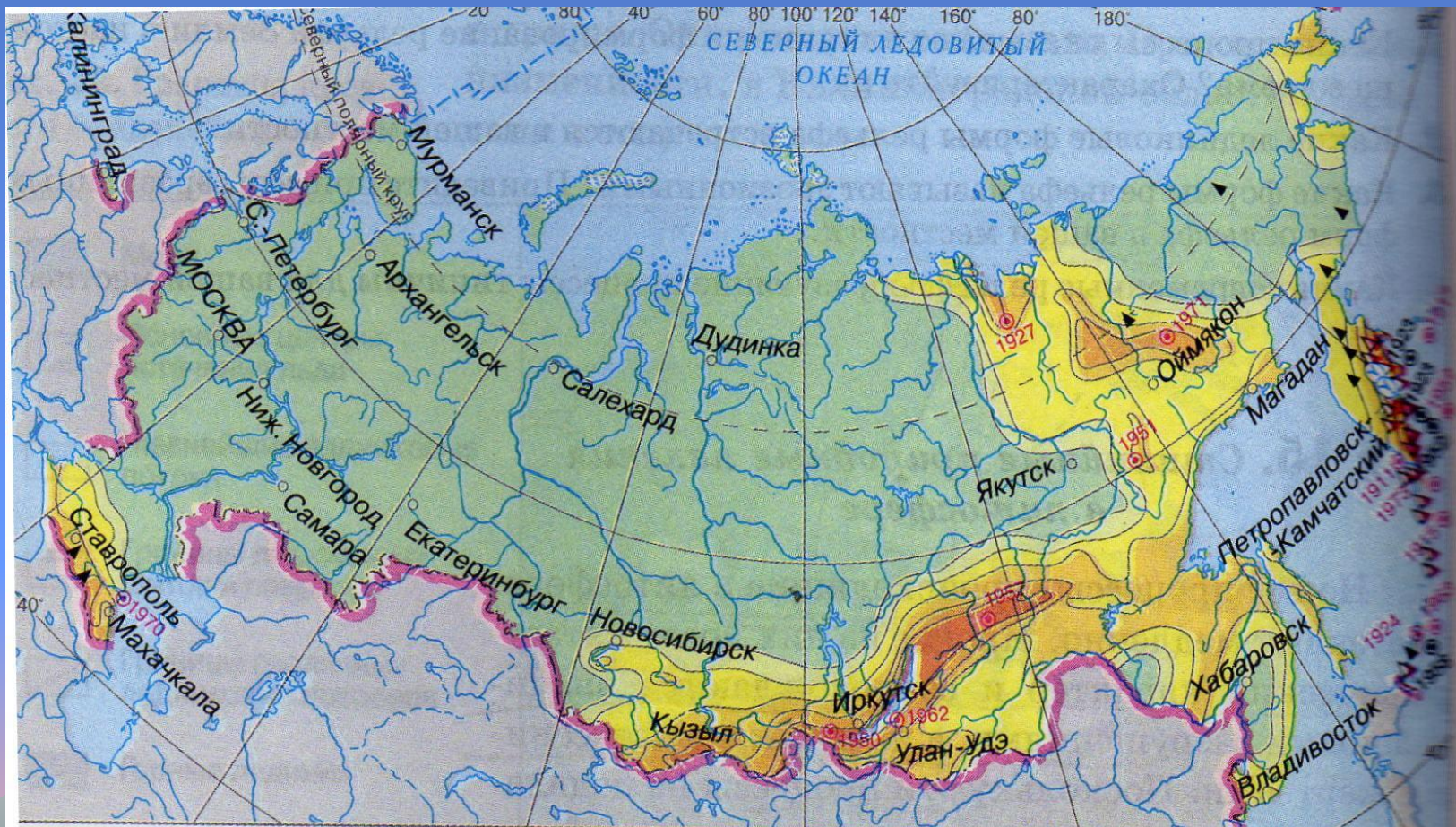
Землетрясения

Землетрясения – это подземные толчки и колебания земной поверхности, возникающие в результате смещения и разрывов в земной коре.

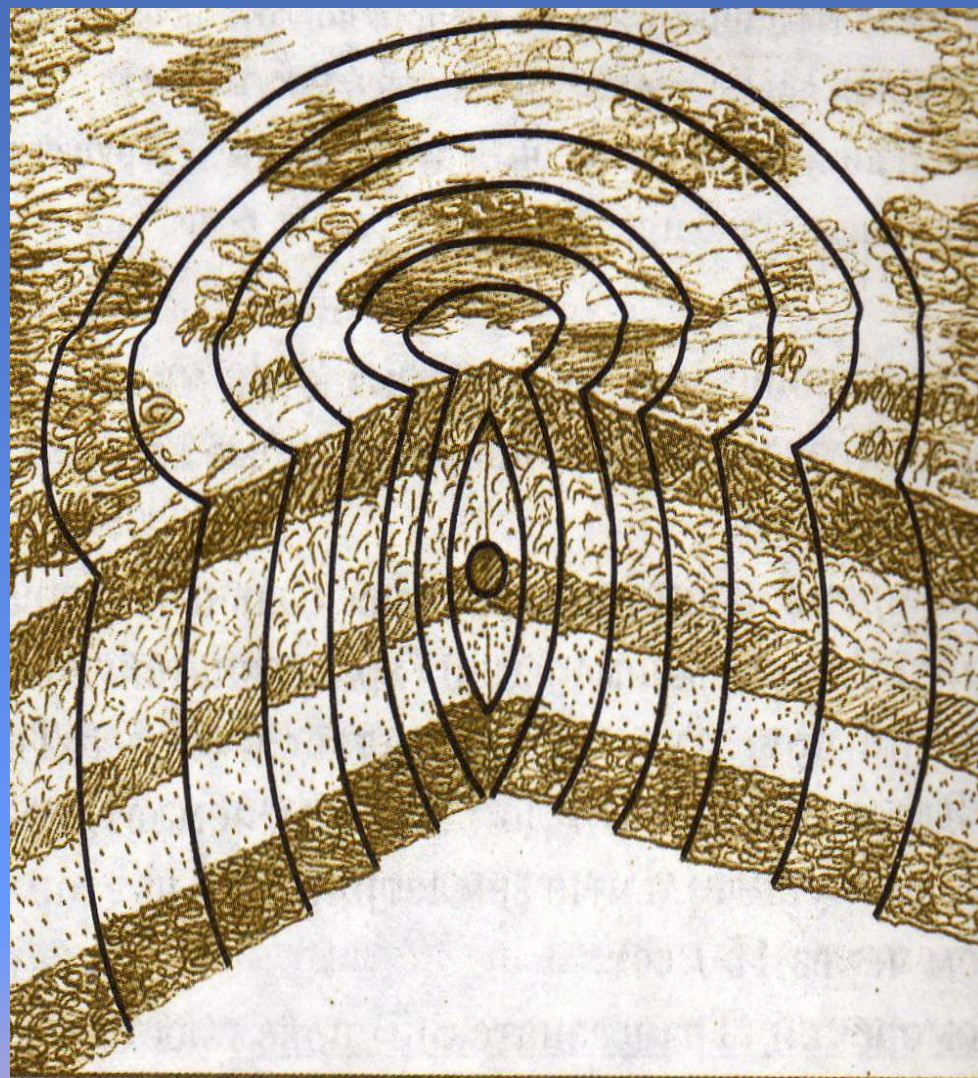




Землетрясения происходят в определенных районах, которые называют сейсмическими поясами.



- Районы, где происходит сдвиг горных пород, называется очагом землетрясения.
- Эпицентр – место наибольшего проявления землетрясения.
- Причиной землетрясения бывают сдвиг в скальных породах земной коры, разлом, вдоль которого один скальный массив с огромной силой трется о другой.



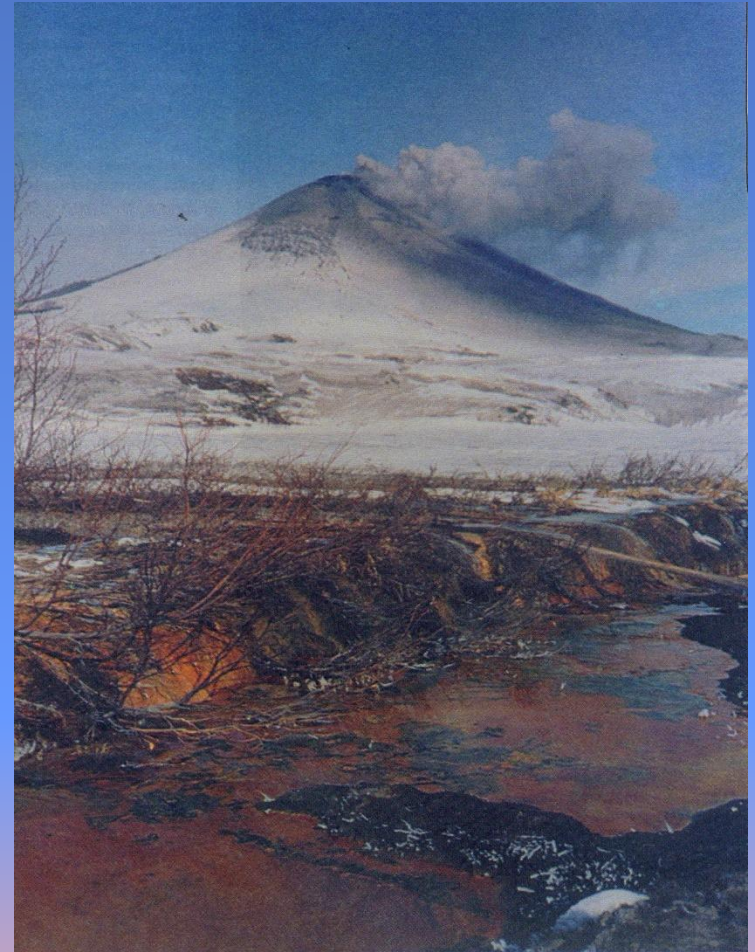


Извержения вулканов

Действующие вулканы в России сейчас расположены только на Камчатке и Курильских островах. Их около шестидесяти.

Потухшие вулканы есть на Кавказе

(Эльбрус, Казбек), в горах Южной Сибири и на Дальнем Востоке.





НЕБЛАГОПРИЯТНЫЕ И ОПАСНЫЕ КЛИМАТИЧЕСКИЕ ЯВЛЕНИЯ

Ураганы, бури,
тайфуны,
штормы

Ливни

Заморозки

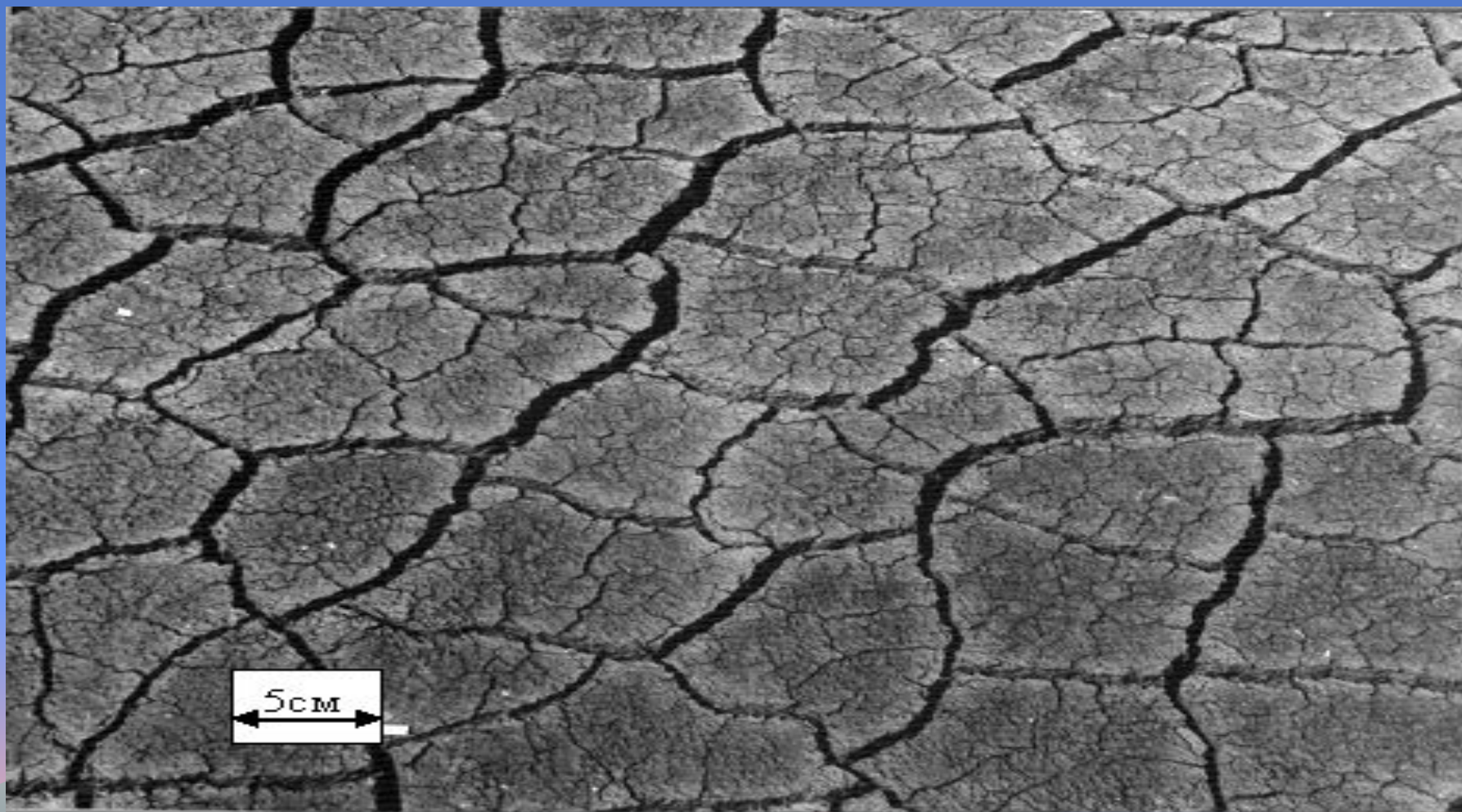
Снегопады

Засухи

Смерчи

Град

Засухи



Засуха - длительный и значительный недостаток дождя, чаще при повышенной температуре и пониженной влажности воздуха, в результате которого иссякают запасы влаги в почве, что ведёт к снижению или гибели урожая.



Суховеи



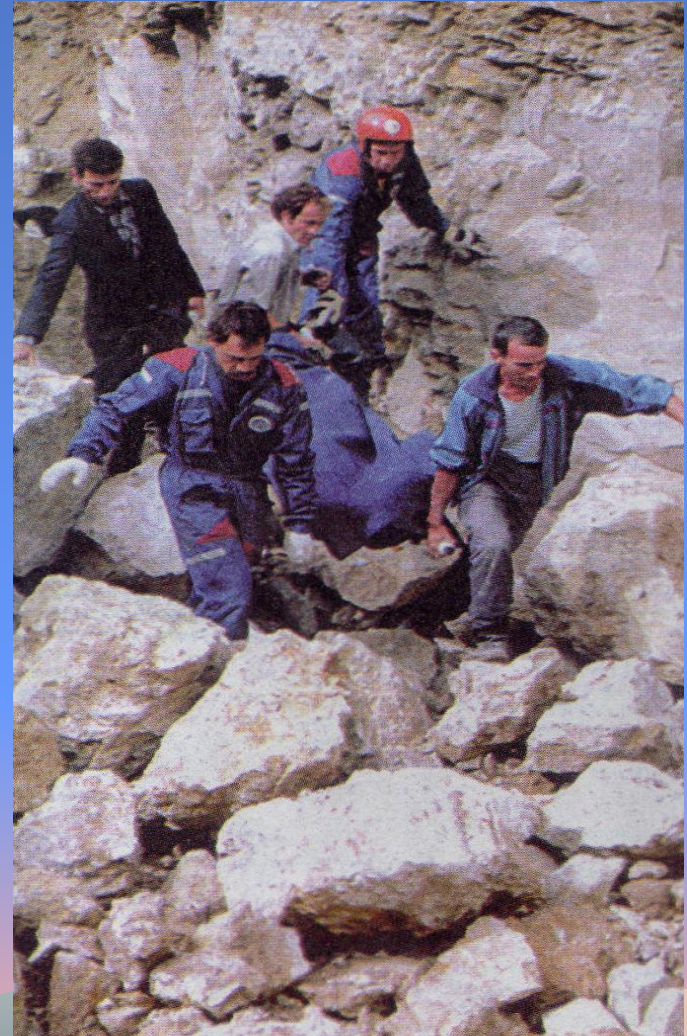
Суховей - ветер, достигающий значительной скорости (более 10 м/с), с высокой температурой и низкой влажностью воздуха.



Суховеи причиняют большой вред сельскому хозяйству.

Обвалы

Обвал – отрыв и катастрофическое падение больших масс горных пород, их опрокидывание, дробление и скатывание на крутых и обрывистых склонах. Чаще всего происходят в горах.



Суровые зимы





Влияние гололеда:

- ❑ затрудняется передвижение людей, животных, транспорта;
- ❑ обрываются провода линий электропередач и связи;
- ❑ обламываются ветви деревьев;
- ❑ гибель под коркой льда посевов;
- ❑ животные не могут добывать корм.

Град





Град наносит огромный ущерб:

- уничтожает посевы; сельскохозяйственных культур на больших площадях;
- повреждает постройки, транспортные средства, линии электропередач, связи и другие коммуникации;
- крупный град может стать причиной гибели людей, диких и домашних животных и птиц.

Сильный ветер



Сели

- Сель – горный поток, состоящий из смеси воды и рыхлообломочной горной породы.
- Сели возникают в сухих долинах, балках, оврагах или по долинам горных рек.
- Причины селей – сильные ливни, прорыв перемычек водоемов, интенсивное таяние снега и льда, а также землетрясения и извержения вулканов.



Оползни

- Оползень – смещение масс горных пород.
- Причина оползней – вода, просочившаяся по трещинам и порам в глубь пород и ведущая там разрушительную работу.
- Оползни особенно энергично развиваются весной или во время летних дождей, а на берегах морей – после сильных штормов, когда волны подрезают берег.



Вывод

Стихийные явления, происходящие в литосфере, возникают под влиянием внутренних и внешних сил, в тех районах, где движения земной коры особенно интенсивны. Они происходят на Кавказе, в горах Южной Сибири, на Дальнем Востоке, на Камчатке.





Спасибо за внимание!