

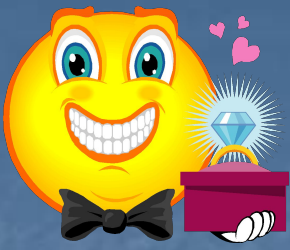


# СТИЛИ РЕЧІ

5 класс

# Что такое стиль?

*Стиль* – это выбор языковых средств, связанный с определенной сферой общественной деятельности, целью речевого общения и составом его носителей.



# Официально-деловой стиль



- Сфера общения – общение граждан с учреждениями.
- Используется в документах, отчетах, заявлениях, доверенностях, деловых письмах, приказах и законах.
- Речевая ситуация – 1/много.
- Служит для передачи информации в сфере управления.



---

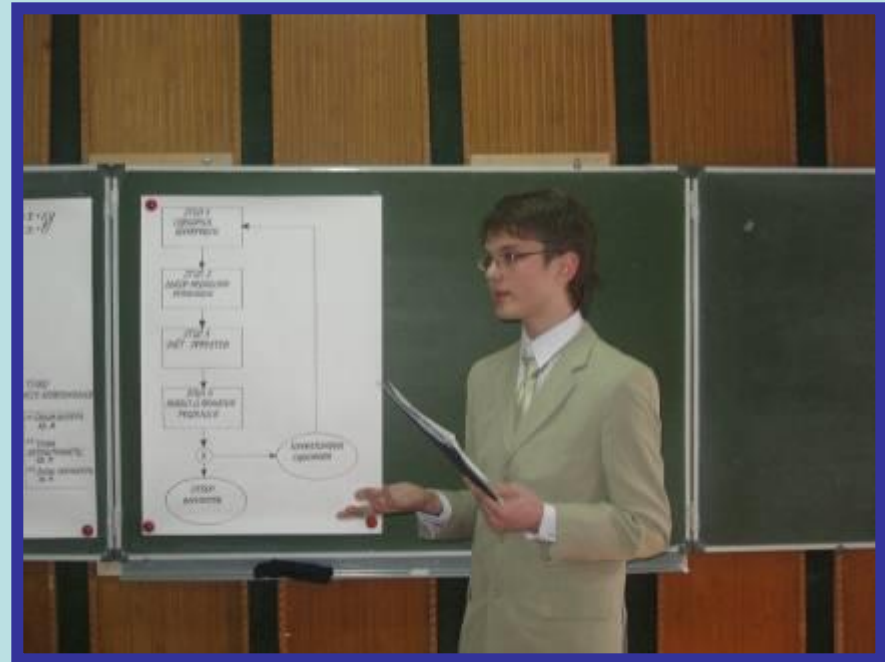
# Для официально-делового стиля характерно:

- четкость;
  - неэмоциональность изложения;
  - стандартизированные словосочетания;
  - слова-термины;
  - стилистически нейтральная лексика;
  - лексика, отражающая официально-деловые отношения: *пленум, сессия, решение*;
  - канцеляризмы: *заслушать доклад, зачитать решение, входящий номер*;
  - основная форма речи – письменная.
-

# Научный стиль



- Сфера общения – научная деятельность (написание специальных учебников, научных статей, конспектов, курсовых работ).
- Речевая ситуация 1/много.
- Назначение состоит в том, чтобы дать точное и ясное представление о научных понятиях.





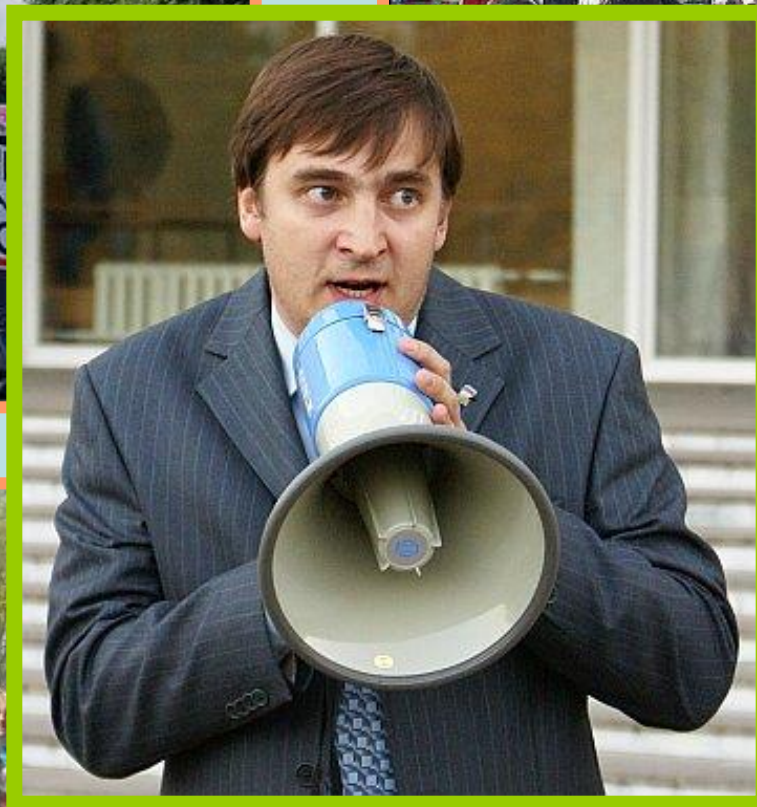
# Для научного стиля характерно:

- четкость и логичность изложения;
- доказательность;
- отсутствие выражения эмоций;
- терминологическая лексика:
  - технические термины: *центрифуга*;
  - медицинские термины: *рентген*;
  - лингвистические термины: *суффикс*;
  - экономические термины: *бартер*;
- основная форма речи – письменная.

# Публицистический стиль



- Сфера общения – агитационно-массовая деятельность, информационные или аналитические передачи по телевидению и радио, выступления на собраниях, статьи в газетах.
- Речевая ситуация – 1/много.
- Используется для определенного воздействия на мысли или чувства людей, с целью заинтересовать их или в чем-либо убедить.



# Для публицистического стиля характерно:

- информативность;
- доказательность;
- книжная лексика : *позиция, сущность, явление;*
- оценочная лексика;
- отвлеченные слова с общественно-политическим значением: *гуманность, прогресс, народность, гласность, миролюбивый;*
- выразительность и эмоциональность;
- эмоционально-экспрессивная оценка;
- основная форма речи – письменная и устная.

# Художественный стиль



- Сфера общения – художественные произведения: роман, рассказ, поэма, новелла, стихотворение, повесть, эссе, баллада.
- Речевая ситуация 1/много.
- Основная функция – эстетическая.



# Для художественного стиля характерно:

- образность;
- книжная лексика: высокие слова, которые придают речи торжественность;
- оценочная лексика;
- эмоционально-экспрессивная оценка:  
*прекраснодушие, донкихотство* –  
положительная оценка;  
*педантичный, манерность, личина, продажный* –  
отрицательная оценка;
- авторская индивидуальность;
- основная форма речи – письменная.

# Разговорный стиль



- Сфера общения – общение людей в быту, беседы в семье, выяснение отношений, обсуждение планов, дружеское общение.
- Речевая ситуация 1/1.
- Используется при неофициальном бытовом, повседневном общении между людьми в заранее не подготовленной устной речи.





## Для разговорного стиля характерно:

- неполнота выражения и эмоциональность;
- разговорно-бытовые слова и формы:  
*brateц, сестрица, вымахал, прыг;*
- оценочная лексика;
- ярко выражена стилистическая окраска:  
*дочурка, отличный, прекрасный, чудесный, превосходный, скверный, гадкий, наглый;*
- сниженные слова, которые находятся за пределами литературной лексики;
- основная форма речи – устная.

