

Строение и функции репродуктивной системы

Мужская половая система

Мочевой
пузырь

Семенной
пузырёк

Мочеиспус-
кательный
канал

Предстательная
железа

Мужской
половой
член


Семявыводящий
проток

Придаток
семенника

Семенник



Мужская половая система



Внутренние

семенники

семявыводящие протоки

семенные пузырьки

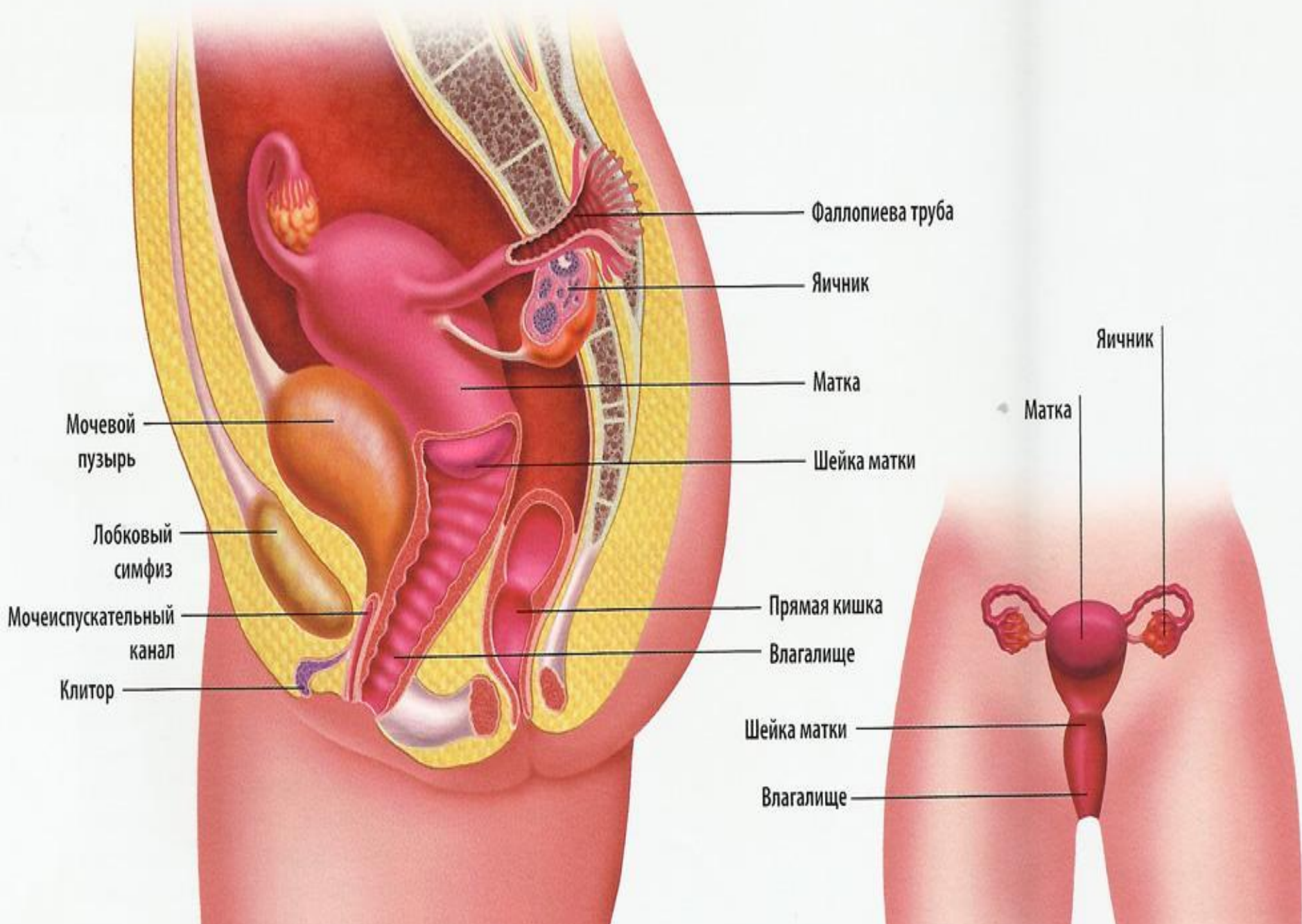
предстательная железа

Наружные

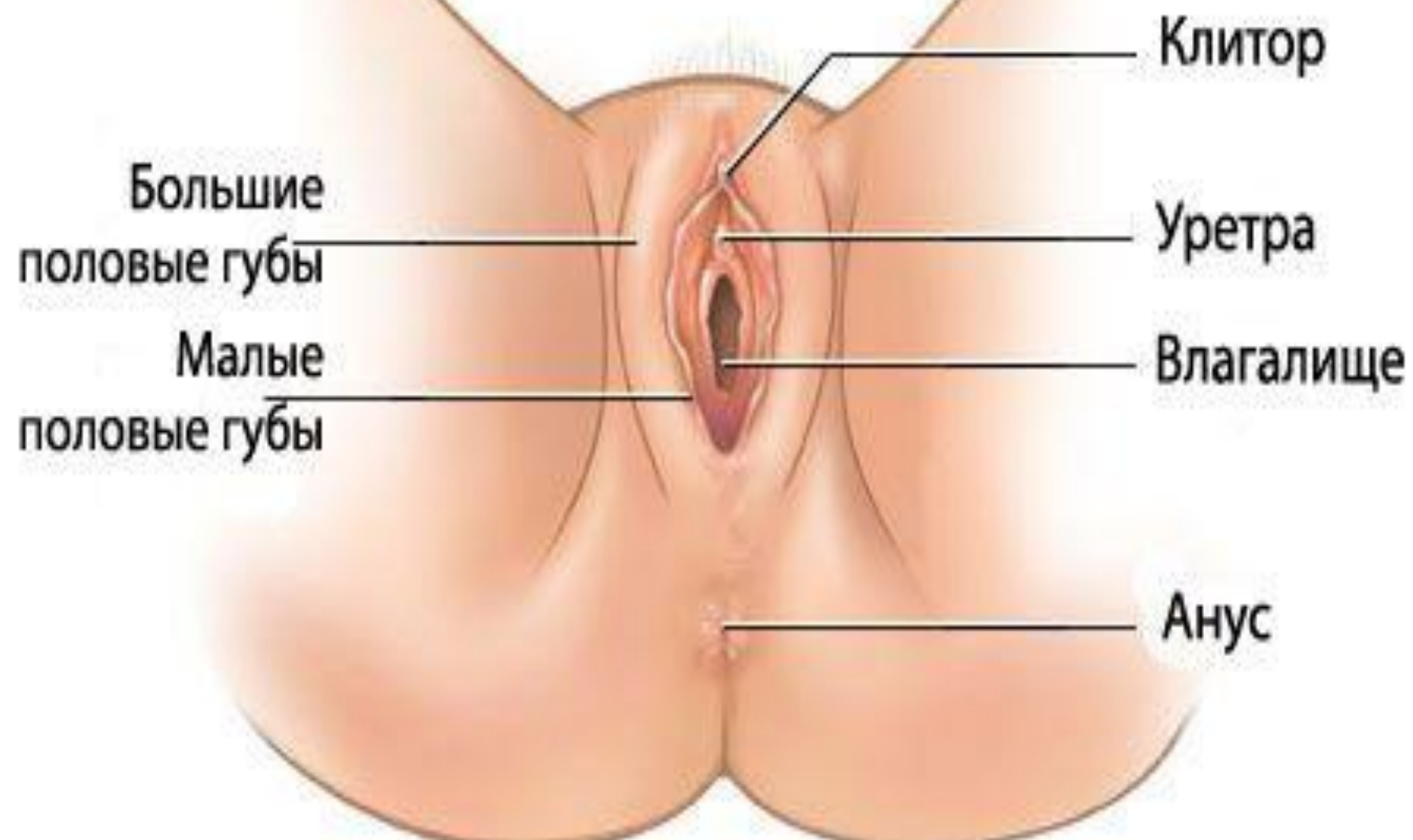
половой член

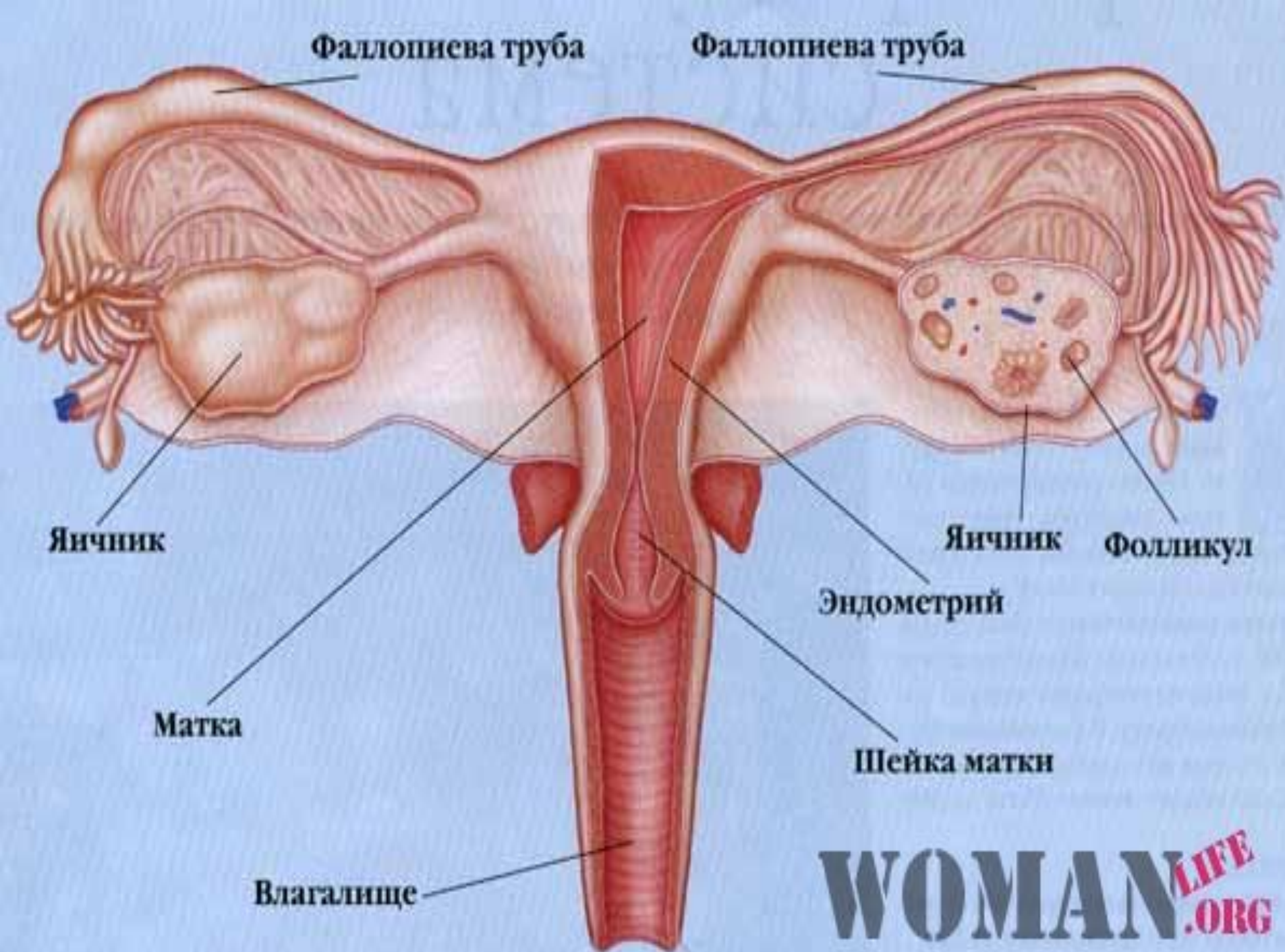
мошонка

ЖЕНСКИЕ ПОЛОВЫЕ ОРГАНЫ



Внешние половые органы женщины (вульва)





Женская половая система

```
graph TD; A[Женская половая система] --> B[Внутренние]; A --> C[Наружные]; B --- B1[яичник]; B --- B2[маточные трубы]; B --- B3[матка]; B --- B4[вагиналище]; C --- C1[половые губы]
```

Внутренние

яичник

маточные трубы

матка

вагиналище

Наружные

половые губы

Менструальный цикл (28 дней)

- Созревание фолликула
- Овуляция - выход созревшей яйцеклетки из фолликула.
- Образование желтого тела
- Разрушение желтого тела

стадии эмбриогенеза:

1. **оплодотворение** (образуется зигота)
2. **дробление зиготы** (образуется шар - морула, затем пузырек - бластула)
3. **гастрюляция** (формируются зародышевые листки: *эктодерма, энтодерма, мезодерма*)
4. **закладка осевых внутренних органов :**
 - ИЗ ЭКТОДЕРМЫ – нервная трубка, кожа;
 - ИЗ ЭНТОДЕРМЫ – хорда, эпителий кишечника, органы дыхания;
 - ИЗ МЕЗОДЕРМЫ - кости, скелетные мышцы, хрящи, мочеполовая система.
5. **гистогенез, органогенез**