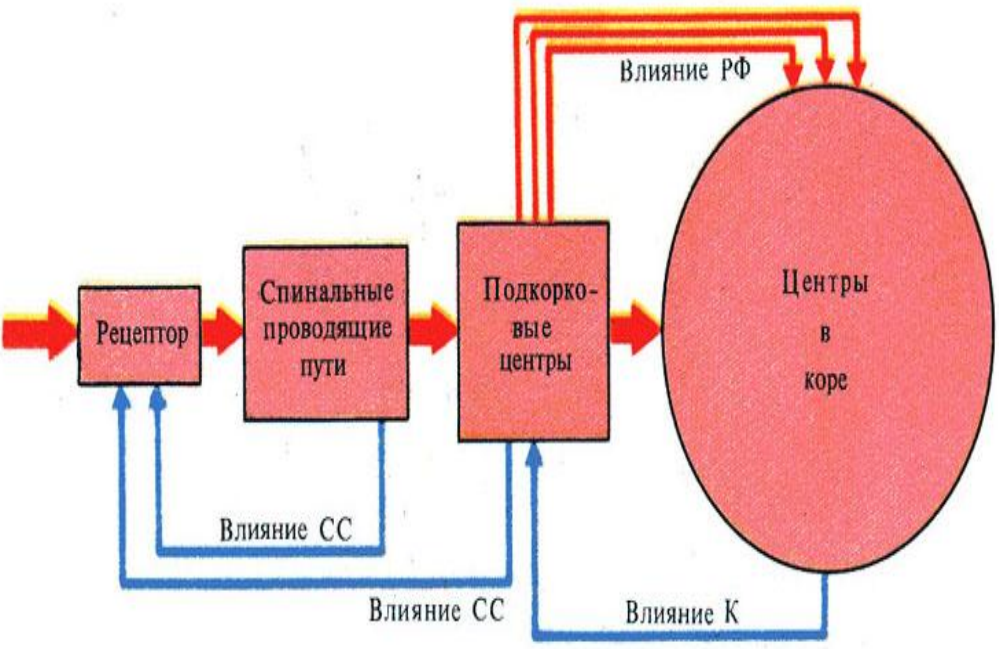


СТРОЕНИЕ И ОБЩИЕ ЗАКОНОМЕРНОСТИ РАЗВИТИЯ СЕНСОРНЫХ СИСТЕМ

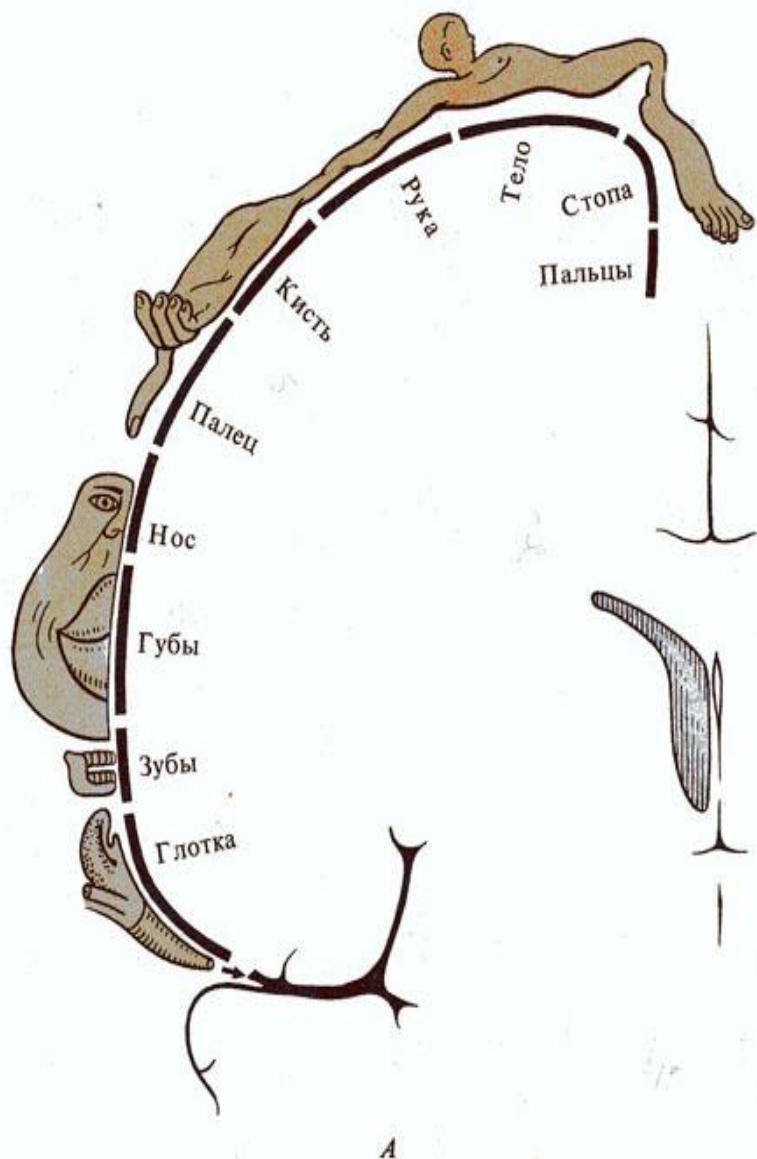
*Мультимедийное сопровождение
курса лекций по дисциплине
«Возрастная анатомия и
физиология»*



- **Общий принцип структуры и функции анализаторных систем: СС — симпатическая система, регулирующая уровень возбудимости рецептора; К — кора, регулирующая поток информации; РФ — ретикулярная формация, активирующая кору**

Этапы деятельности анализаторной системы





- **Представительство чувствительных функций в задней центральной извилине (А)**
Представительство чувствительных функций в задней центральной извилине (А) и двигательных функций в передней центральной извилине (Б). Части тела гомункулюса соответствуют локализации данных функций в коре (по У.

E. Areas of cortex

