

1. Позвоночник
2. Axis
3. Глазница
4. Maxilla
5. Остистый отросток
6. Costae
7. Слезная кость
8. Vomer
9. Поясничные позвонки
10. Processus transversus
11. Кость затылочная
12. Os frontale
13. Крестцовые позвонки
14. Atlant
15. Кость решетчатая
16. Fonticulus
17. Позвоночное отверстие
18. Sternum
19. Большое затылочное отверстие
20. Sutura squamosa

**Строение поясов
конечностей и свободных
конечностей**

Кости верхних конечностей

```
graph TD; A[Кости верхних конечностей] --> B[Пояс верхней конечности: лопатка и ключица]; A --> C[Кость свободной части верхней конечности: плечевая кость, кости предплечья (лучевая и локтевая), кость запястья, пястные пальцы, кости пальцев (фаланги)];
```

Пояс верхней конечности:
лопатка и ключица

Кость свободной части
верхней конечности:
плечевая кость, кости
предплечья (лучевая и
локтевая), кость запястья,
пястные пальцы, кости
пальцев (фаланги)

Лопатка (scapula)

Вид сзади

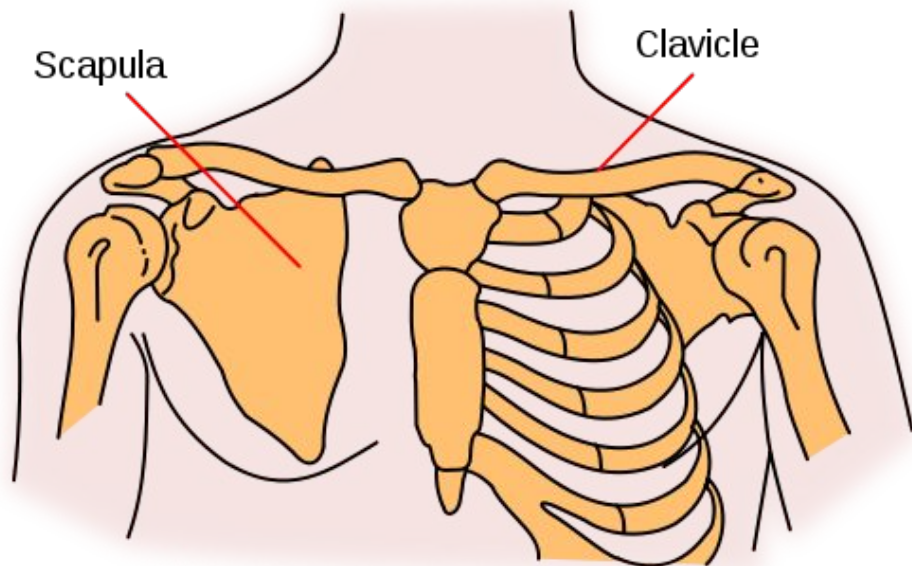


Вид спереди



Ключица (clavicula)- длинная трубчатая изогнутая кость. Расположена между ключичной вырезкой грудины медиально и акромиальным отростком лопатки латерально .

Правая ключица, вид сверху



Классификация суставов.

Анатомическая классификация суставов:

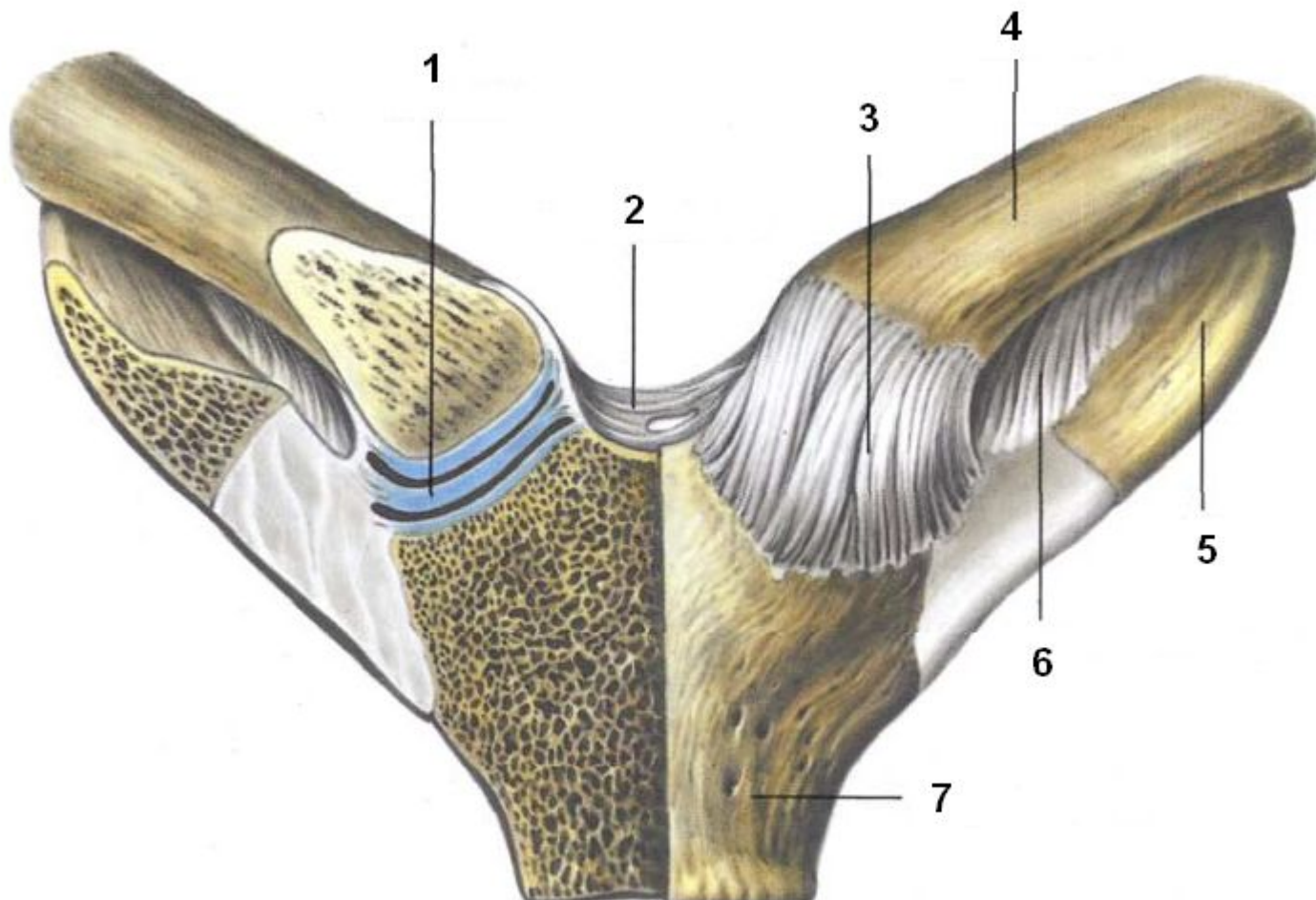
- **Простой сустав**- образован двумя сочленяющимися поверхностями (плечевой, тазобедренный сустав)
- **Сложный сустав**- образован тремя и более суставными поверхностями костей (лучезапястный сустав и др.)
- **Комплексный сустав**- имеет внутрисуставной диск или мениск (грудино-ключичный, височно-нижнечелюстной, коленный)
- **Комбинированные суставы** – совокупность двух или более анатомически отдельных, но функционально связанных суставов (височно-нижнечелюстной и др.).

Типы суставов в зависимости от числа осей

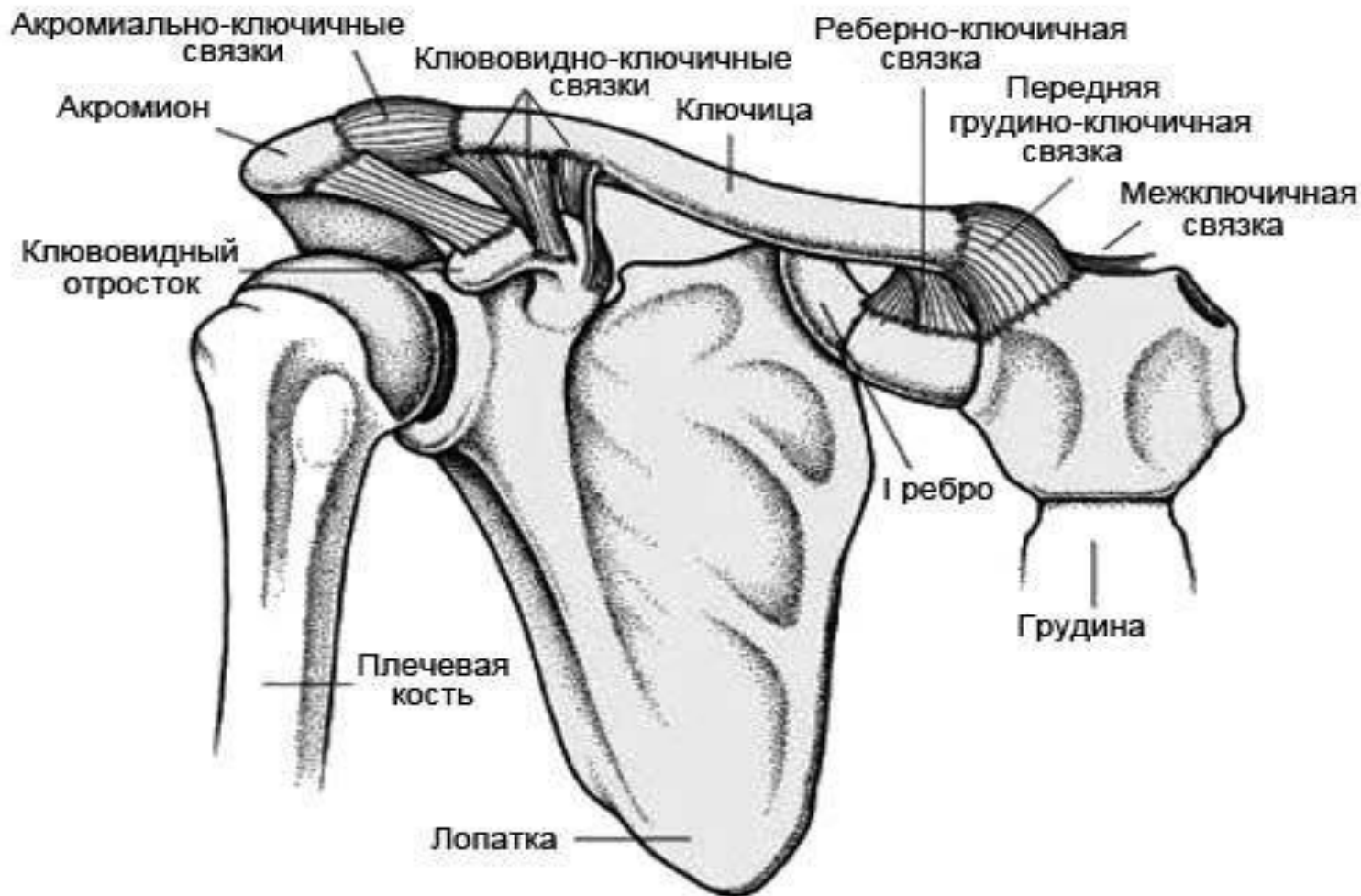
вращения:

- **Одноосные суставы**- одна ось вращения, вокруг которой происходит сгибание и разгибание или отведение или приведение, вращение кнаружи (супинация) и внутрь (пронация). К ним относятся: плечелучевой сустав (блоковидный), проксимальный и дистальный лучелоктевой сустав (цилиндрические).
- **Двухосные суставы**- имеют 2 оси вращения. В них возможны сгибание и разгибание, отведение и приведение. К ним относятся: лучезапястный (эллипсоидный), запястно-пястный сустав первого пальца кисти (седловидный), атлanto-затылочный (мышцелковый).
- **Трёхосные (многоосные) суставы**
 - **Шаровидные суставы** (плечевой, тазобедренный) имеют шаровидную форму суставных поверхностей. В них возможны сгибание-разгибание, отведение- приведение, супинация-пронация.
 - **плоские суставы**- суставные поверхности которых являются как бы частью поверхности шара большого диаметра. Возможны лишь незначительное скольжение суставных поверхностей по отношению друг к другу. Например, движения в плоских сочленениях между суставными отростками позвонков.

Грудино-ключичный сустав. Сочленяются ключичная вырезка на рукоятке грудины и грудной конец ключицы



Акромиально-ключичный сустав образован суставными поверхностями на акромиальном конце ключицы и акромиальном конце лопатки



СКЕЛЕТ СВОБОДНОЙ ВЕРХНЕЙ КОНЕЧН

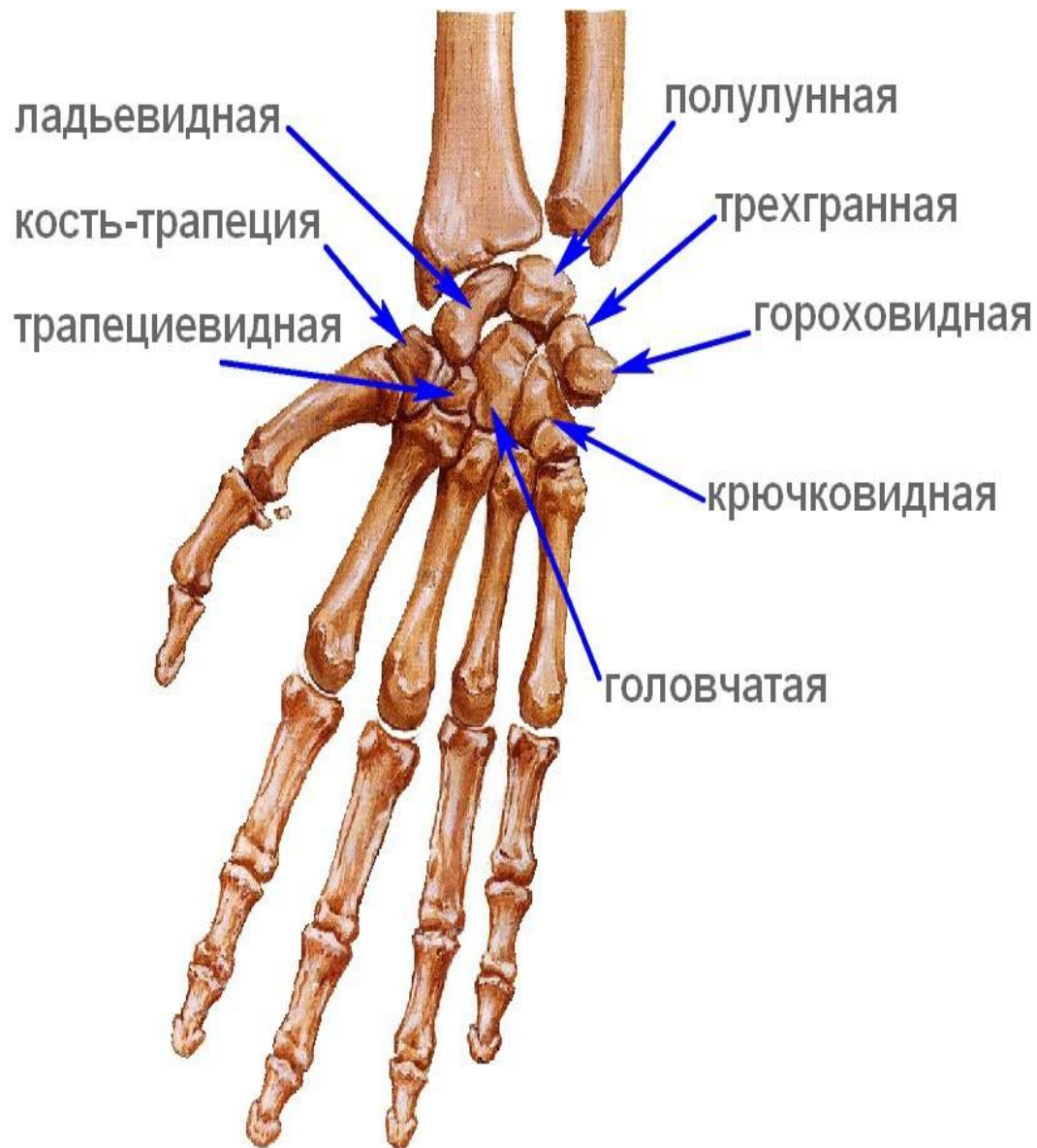
Плечевая
кость (humerus)

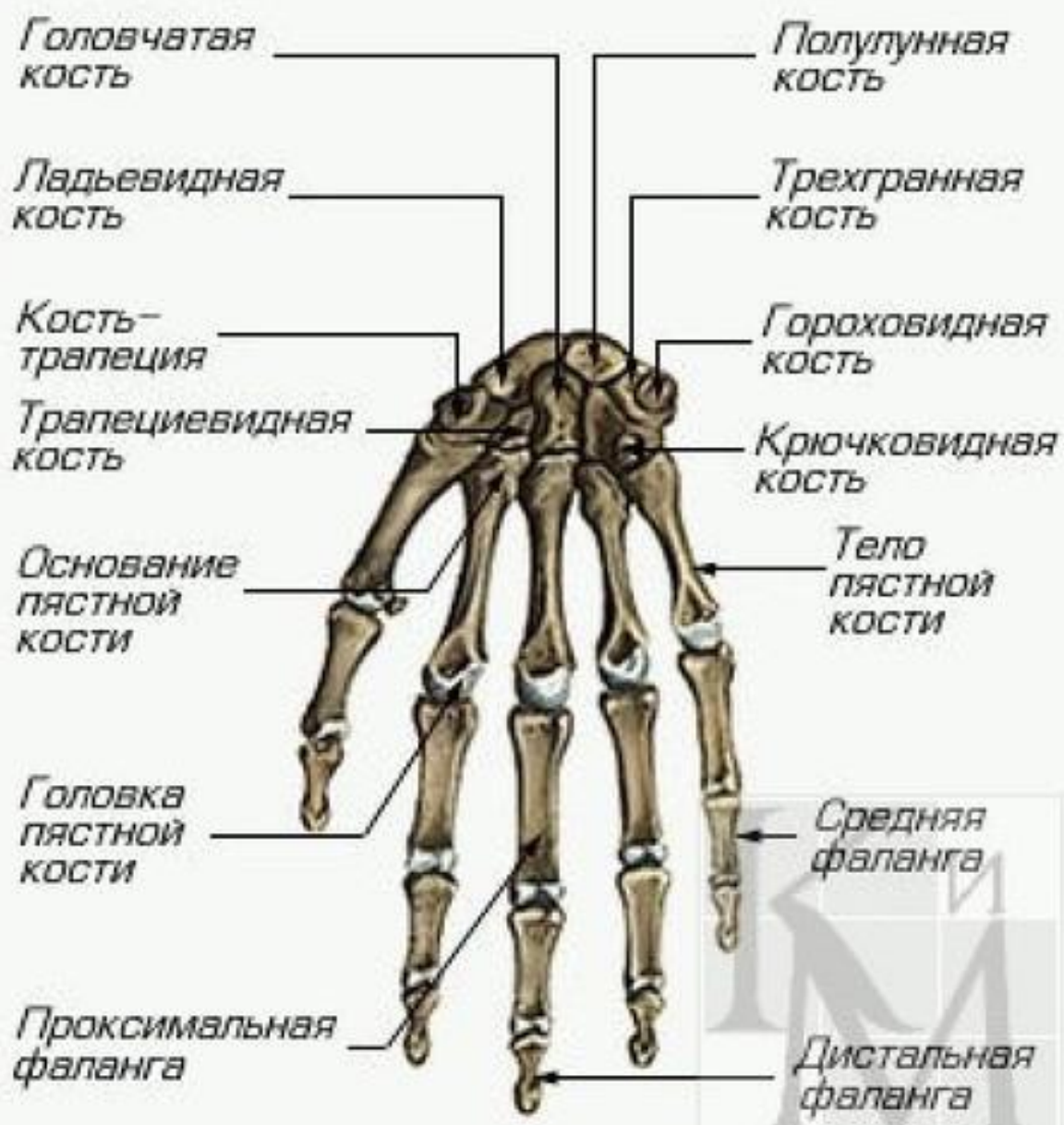


Кость предплечья: локтевая кость (ulna) и лучевая кость (radius)

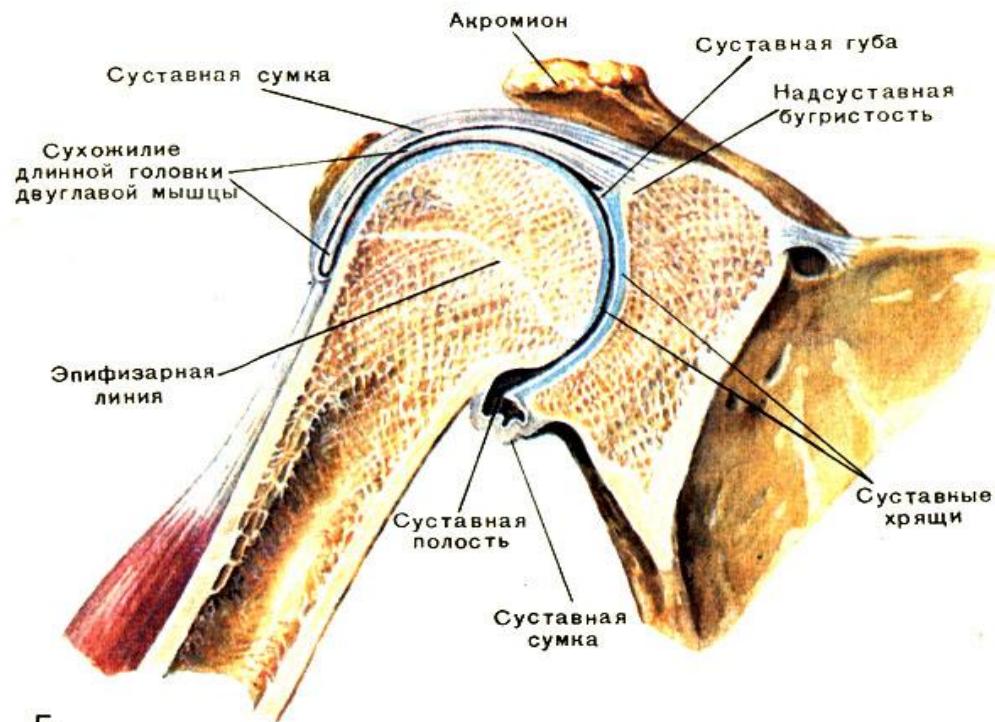
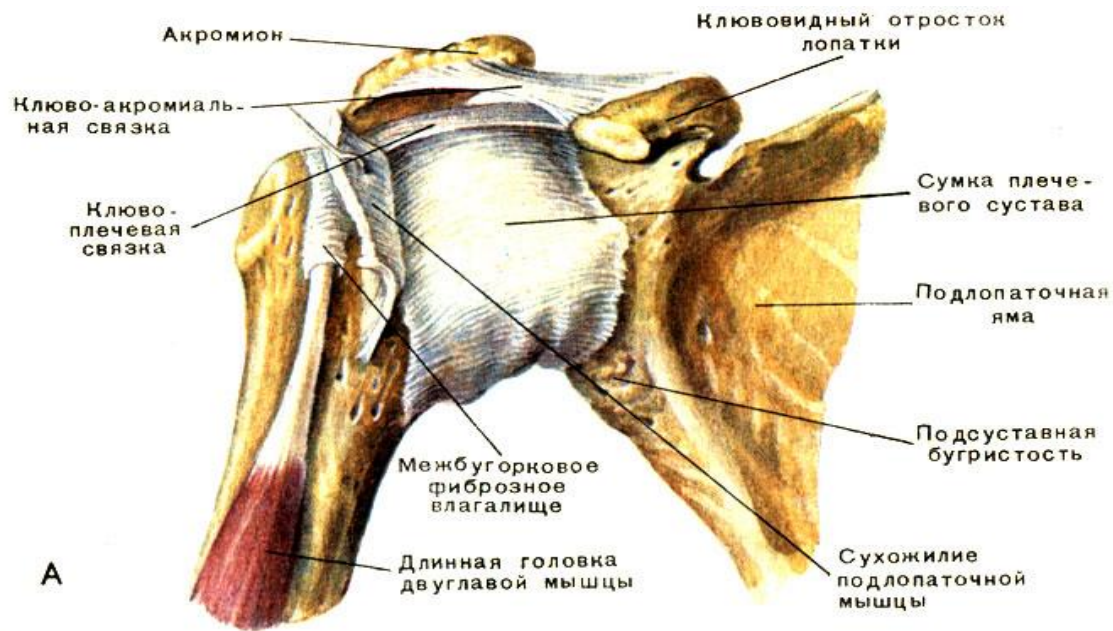


Кости кисти: кости запястья (carpus), пясти (metacarpus), кости пальцев (falangi digitorum).





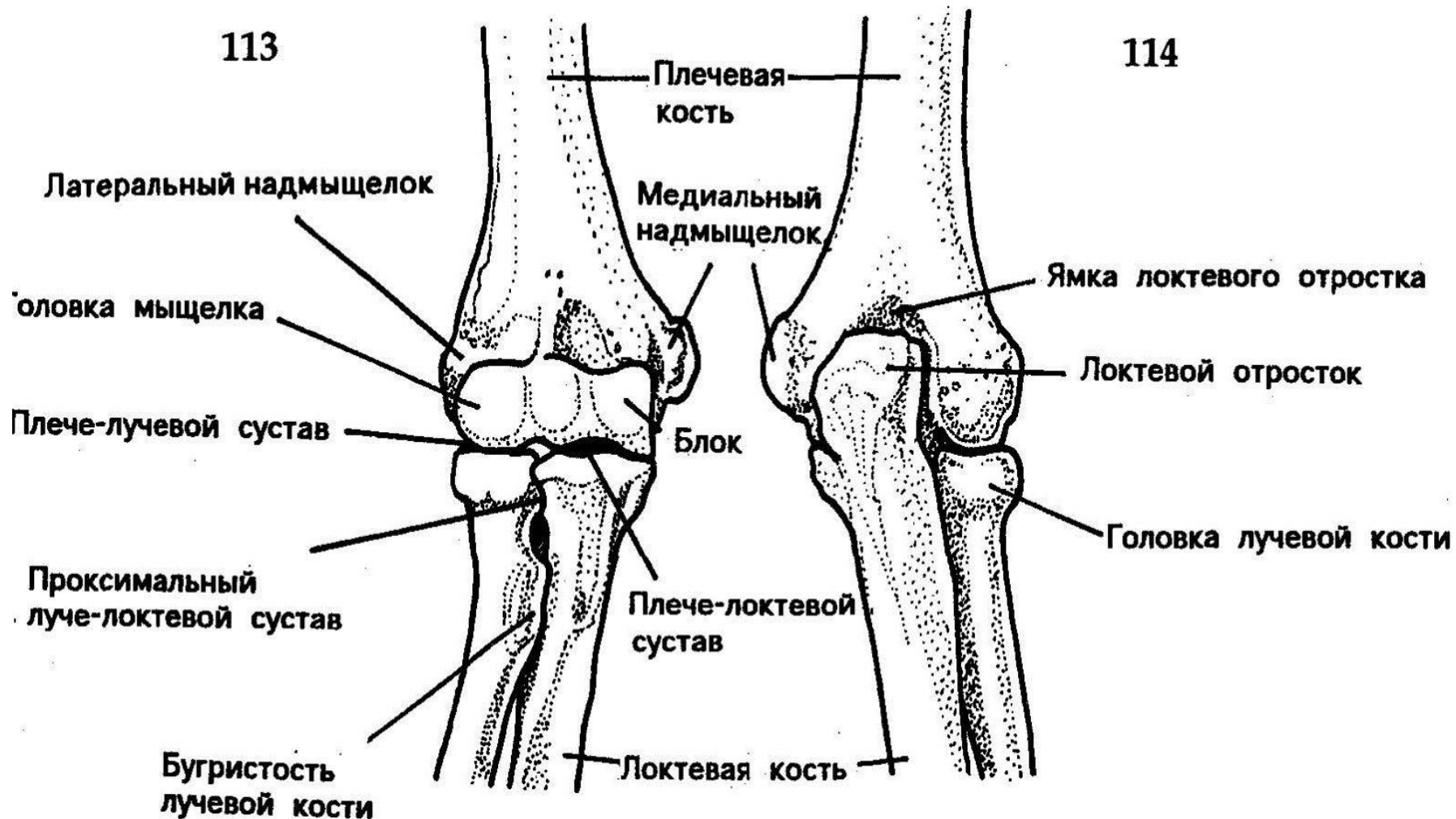
Плечевой сустав (art. humeri)



Локтевой сустав (art. Cubiti)

113

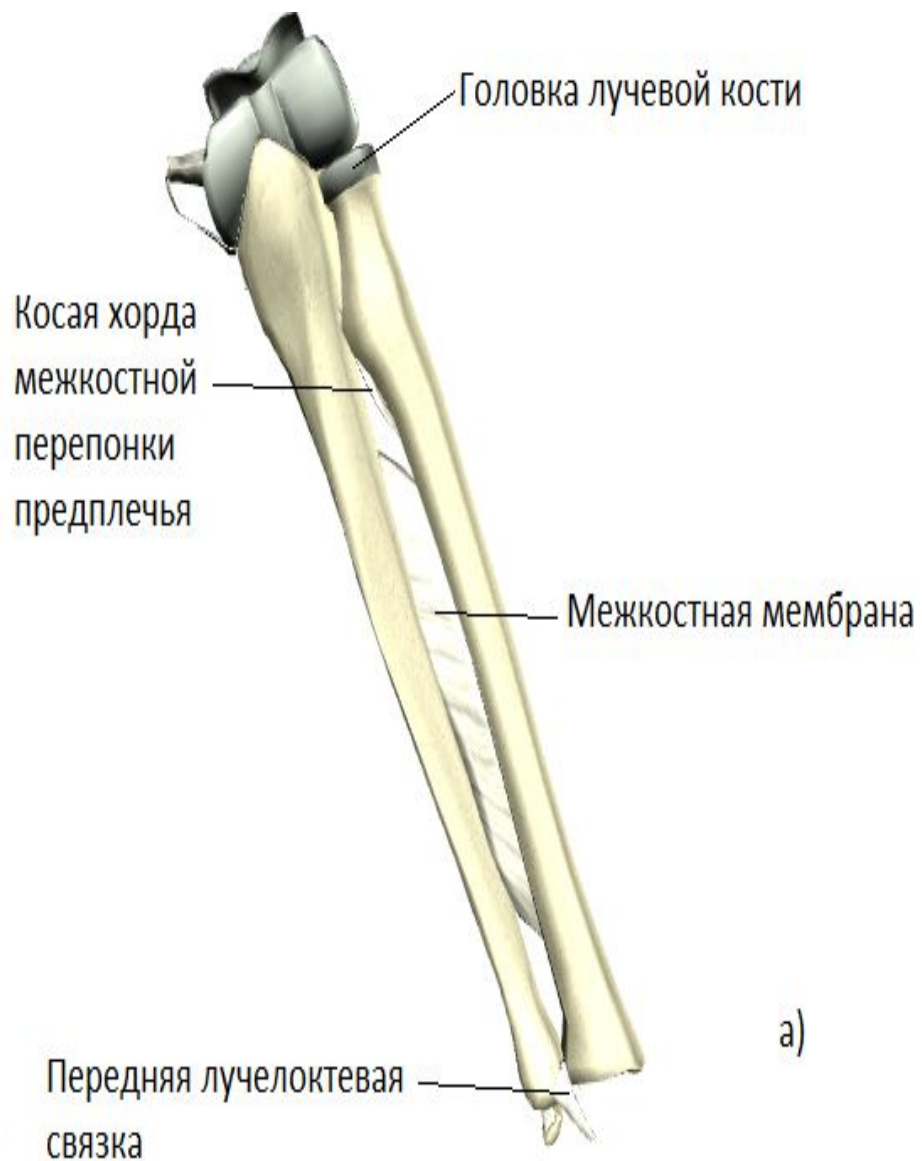
114



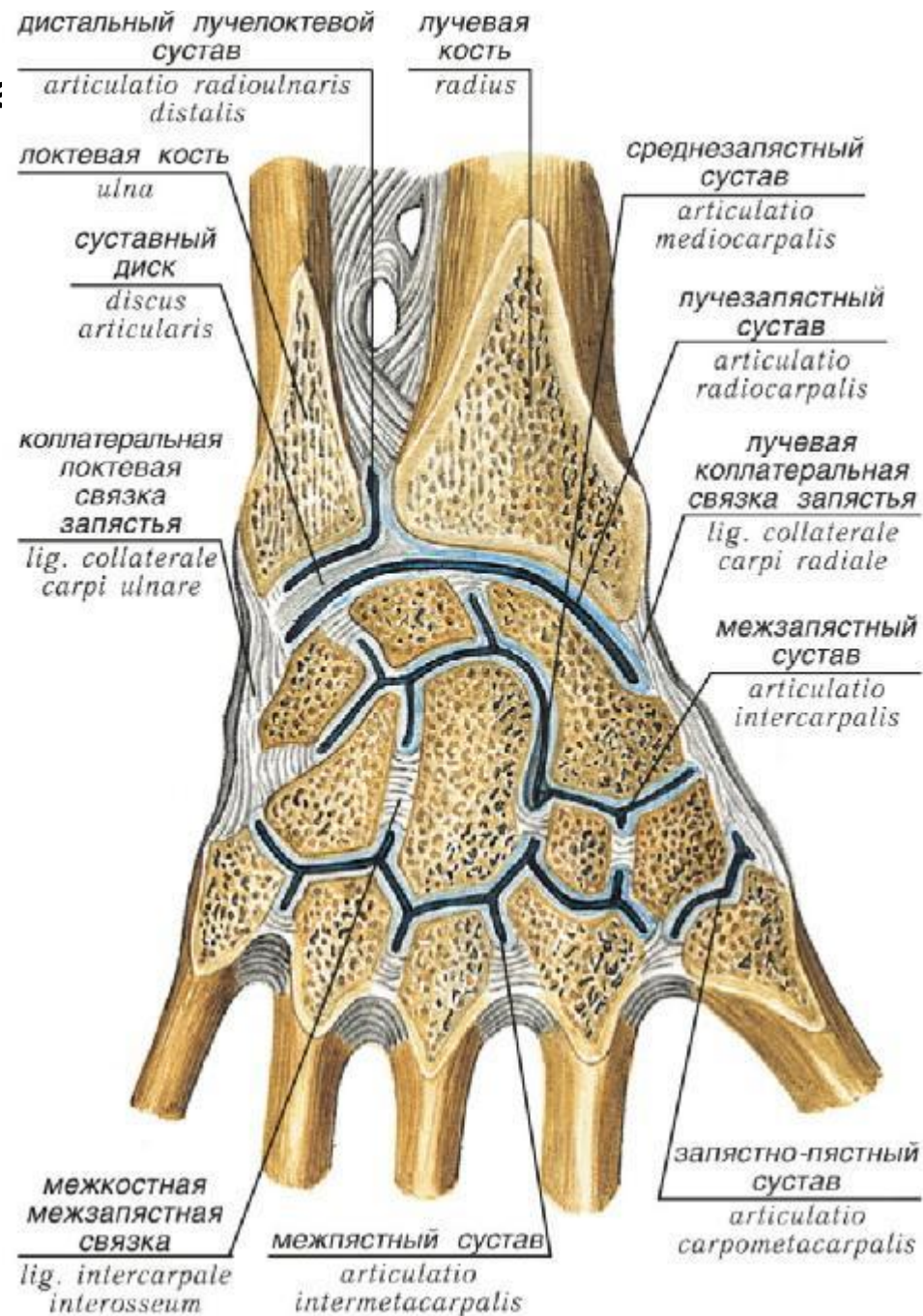
Связки локтевого сустава

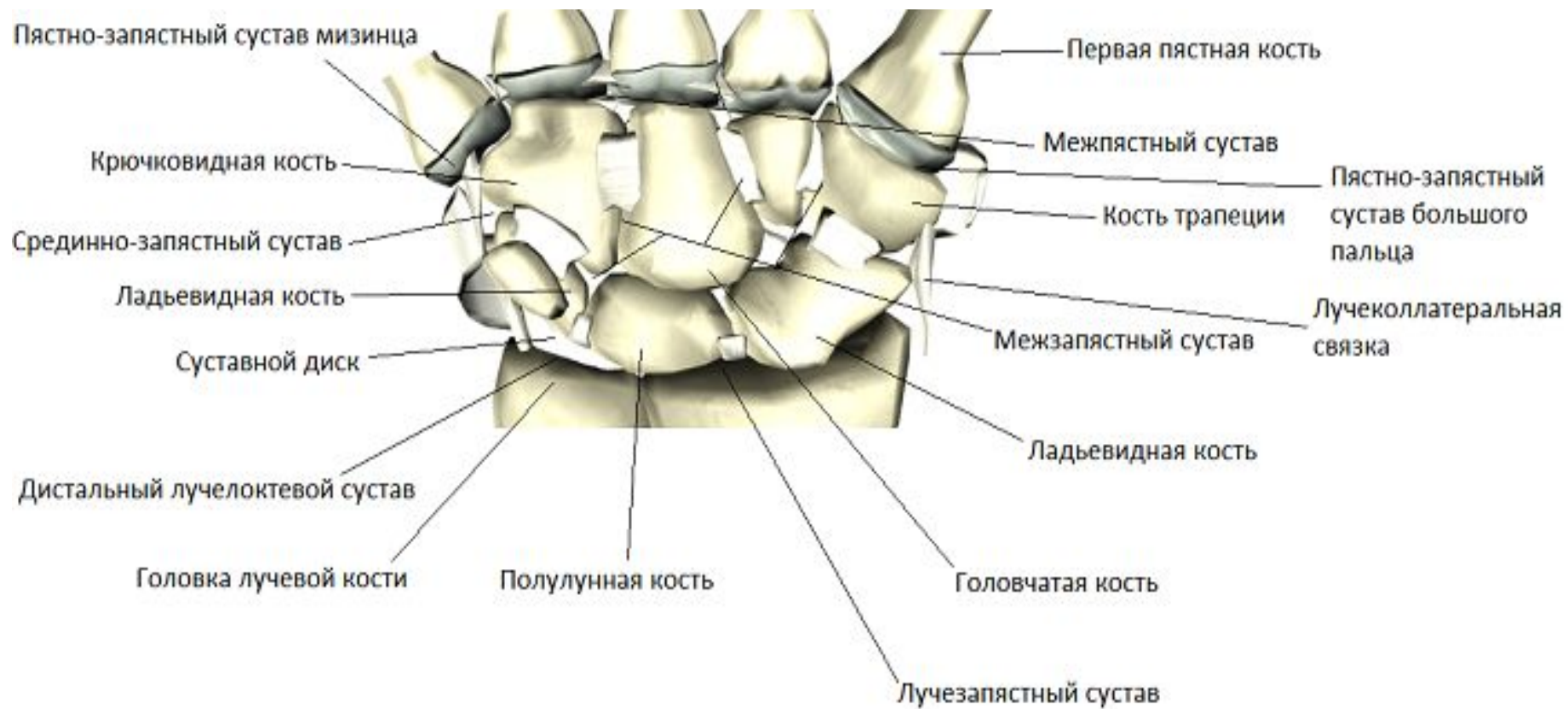


Дистальный лучелоктевой сустав

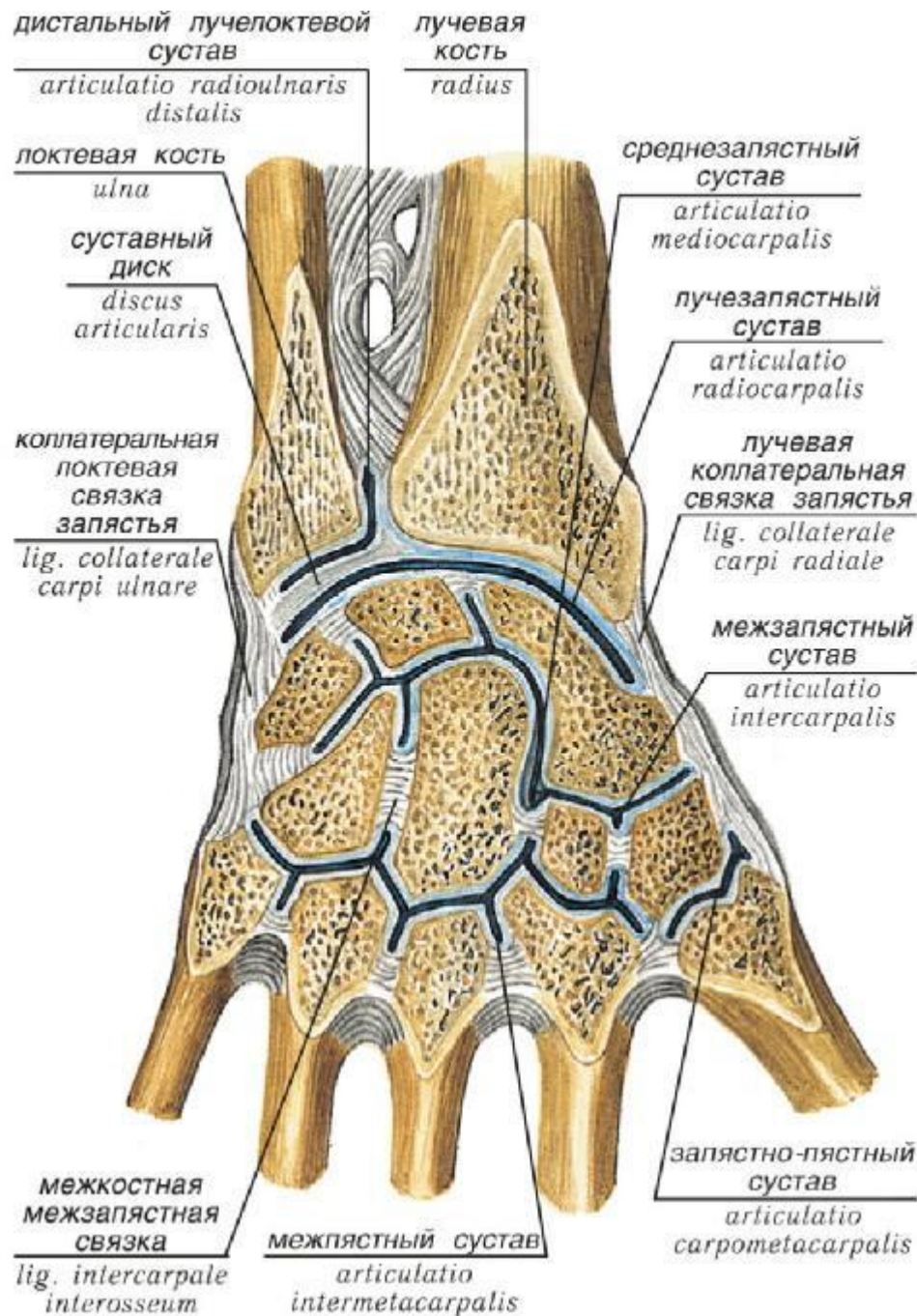


Лучезапястный сустав

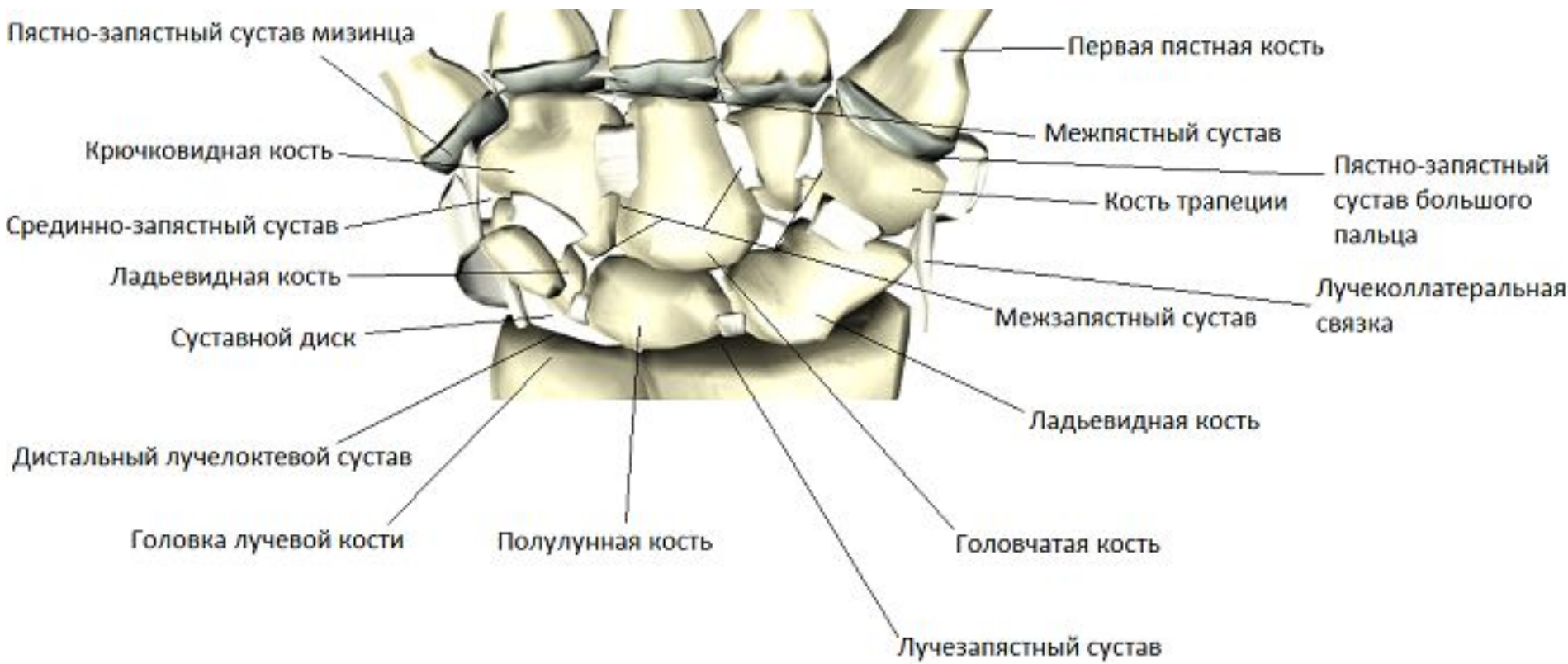




Среднезапястный сустав



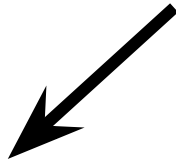
Запястно-пястные суставы



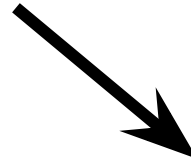
Пястно-фаланговые суставы и межфаланговые суставы



Кости нижней конечности



Пояс нижней конечности – тазовая кость



Кость свободной части нижней конечности: бедренная кость, надколенник, кости голени и стопы

ПОЯС НИЖНЕЙ КОНЕЧНОСТИ

Тазовая кость (os coxae)



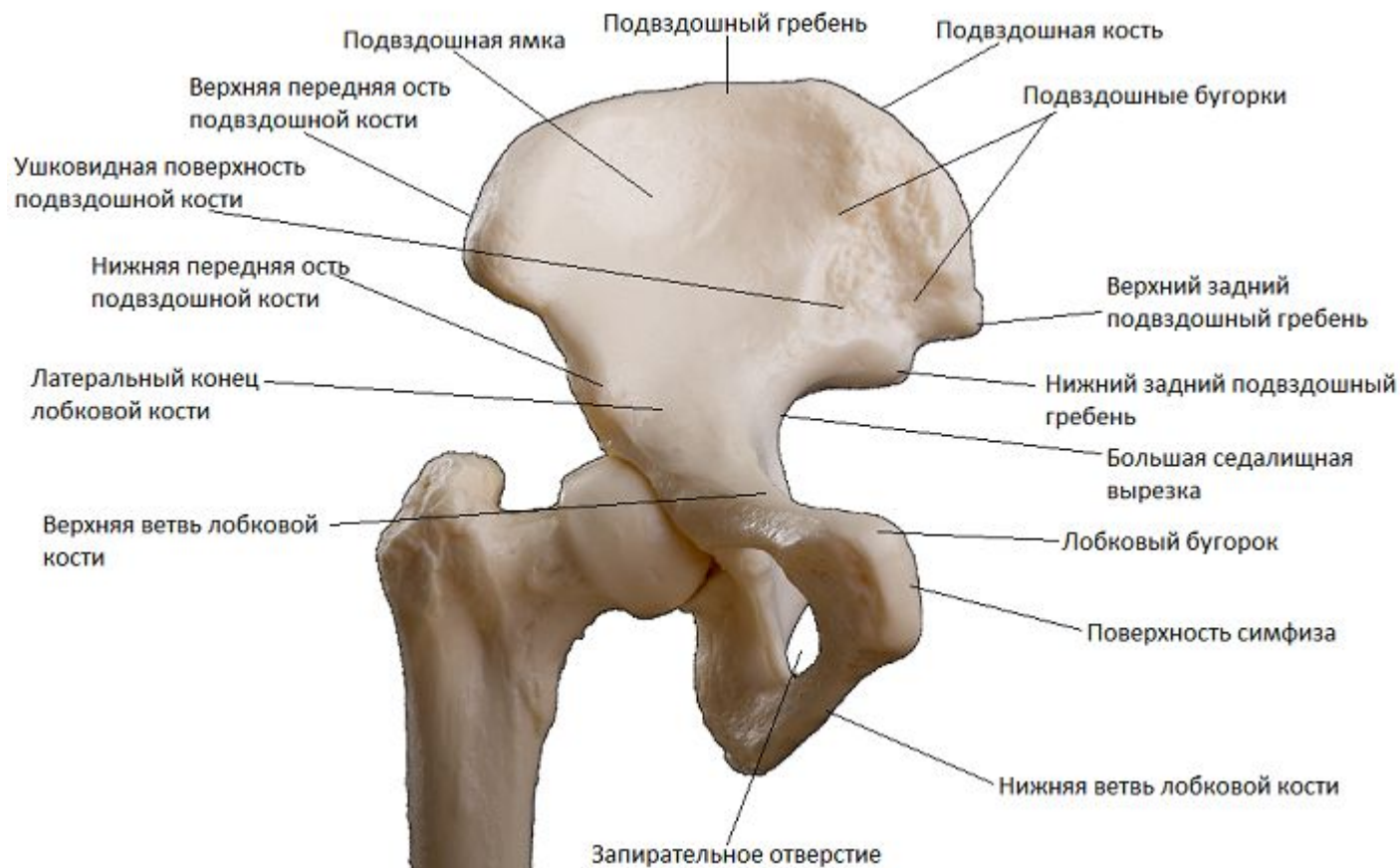


Вид снаружи

Вид изнутри



Подвздошная кость (os ilium), Лобковая кость (os pubis)



Седалищная кость (os ischii)





Вид снаружи

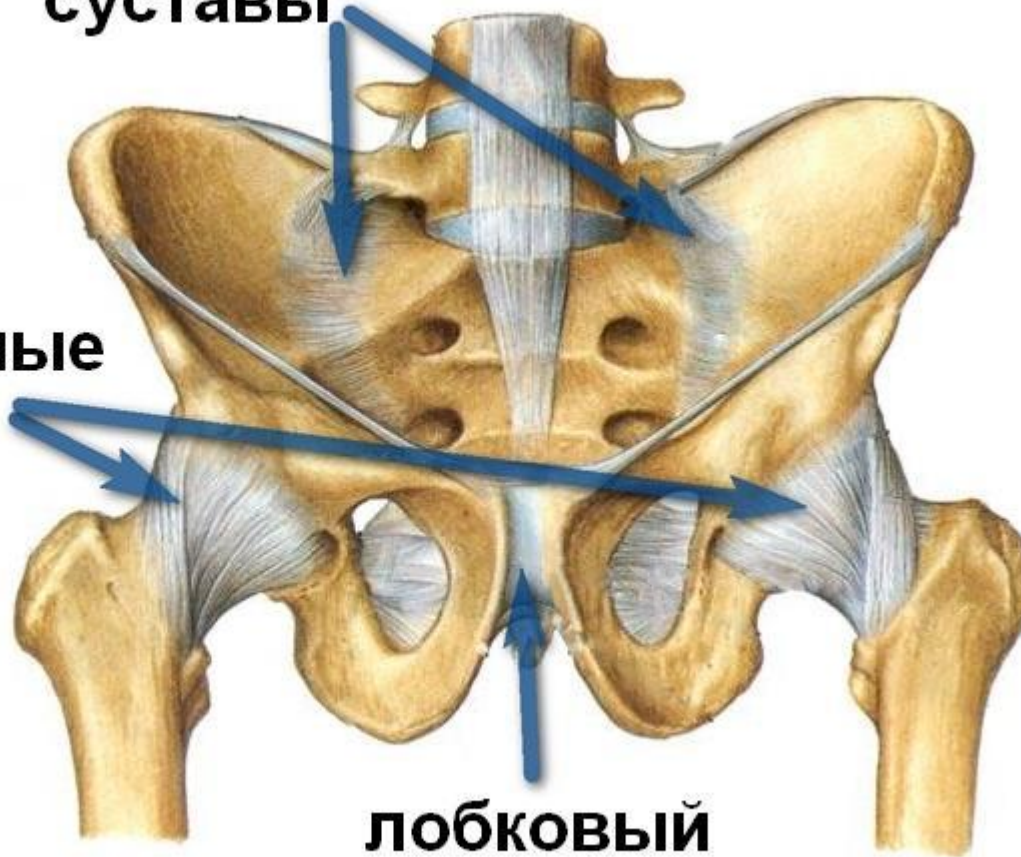
Вид изнутри



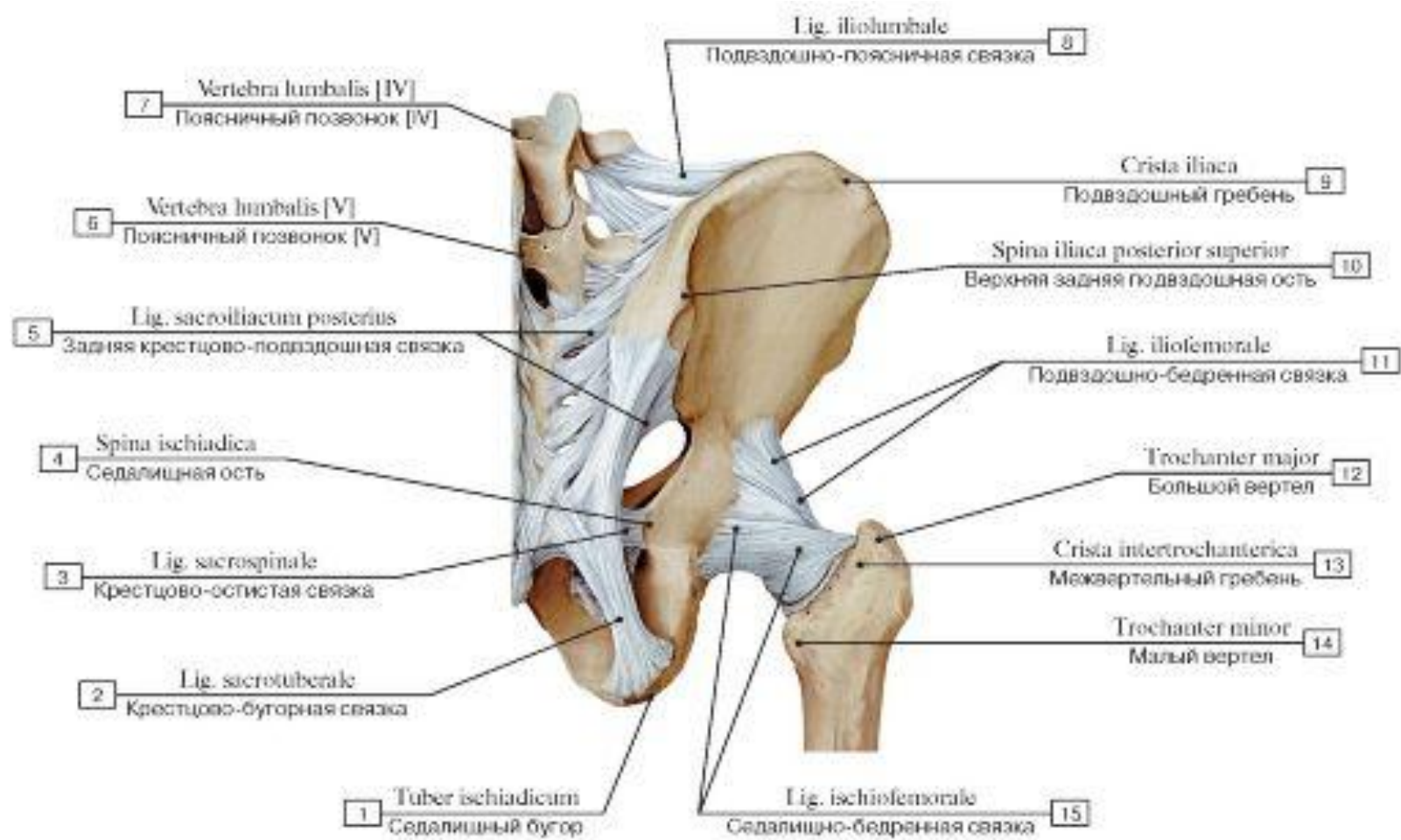
Крестцово-подвздошный сустав

крестцово-подвздошные
суставы

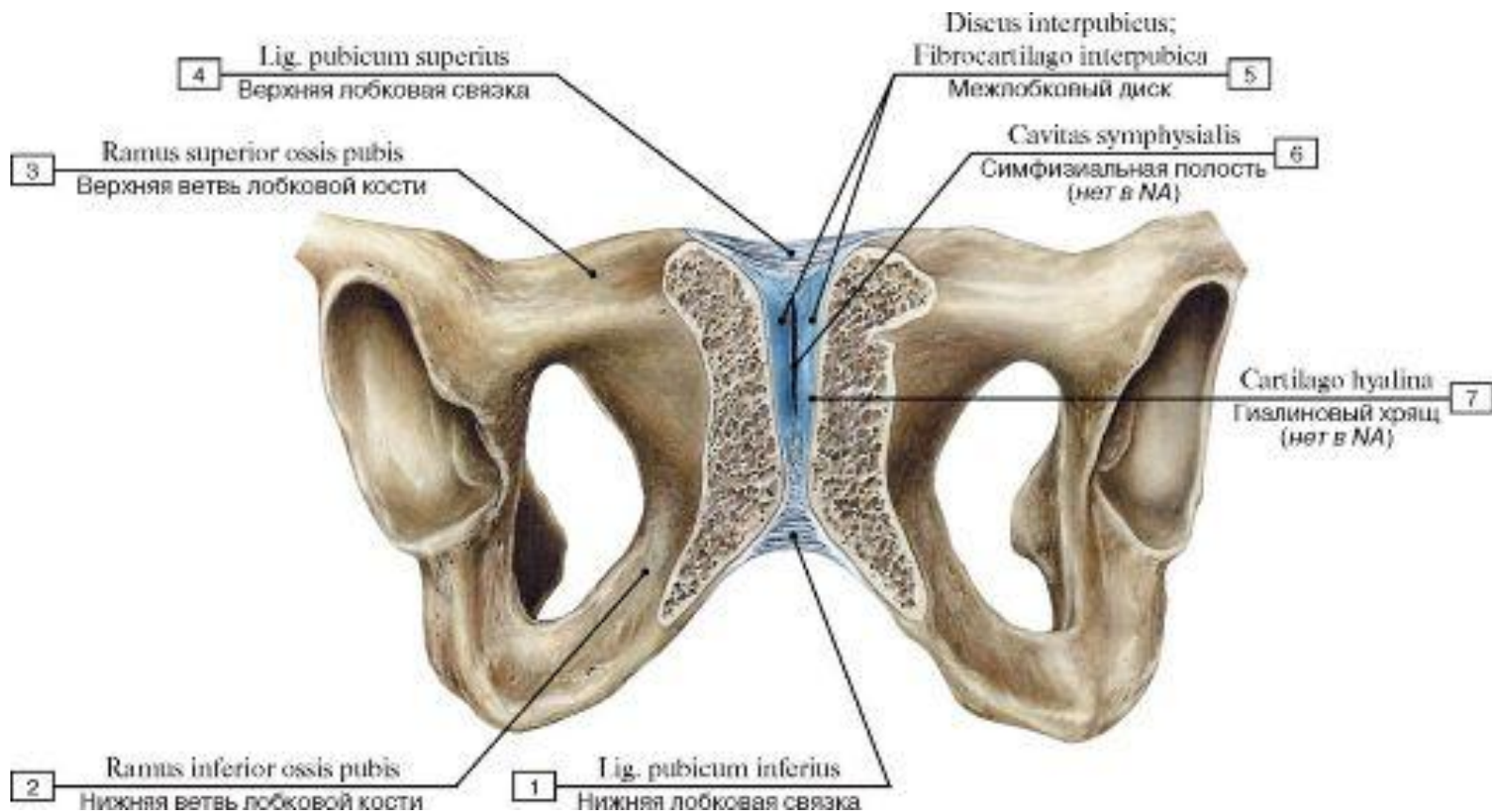
тазобедренные
суставы



ЛОБКОВЫЙ
СИМФИЗ

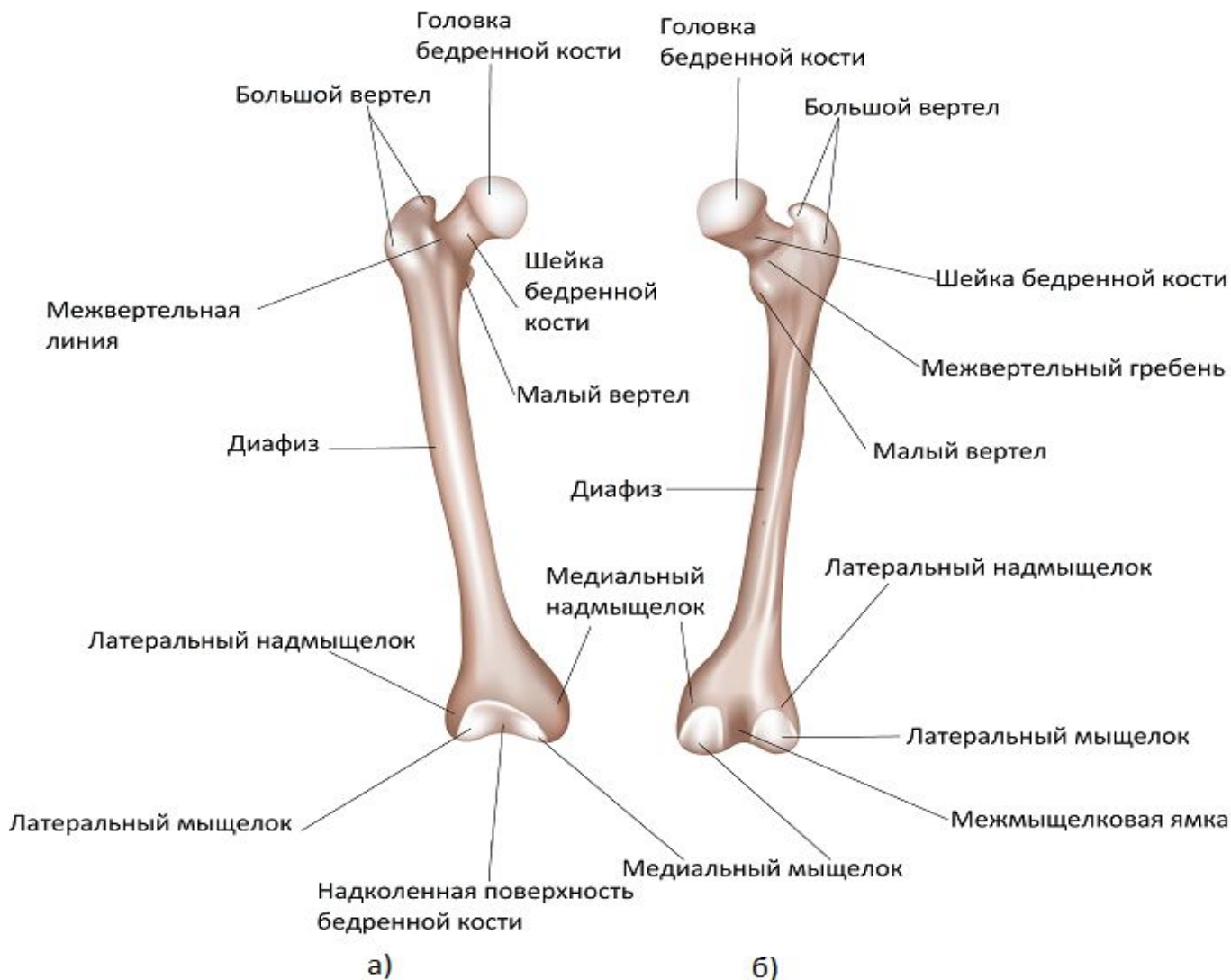


Лобковый симфиз

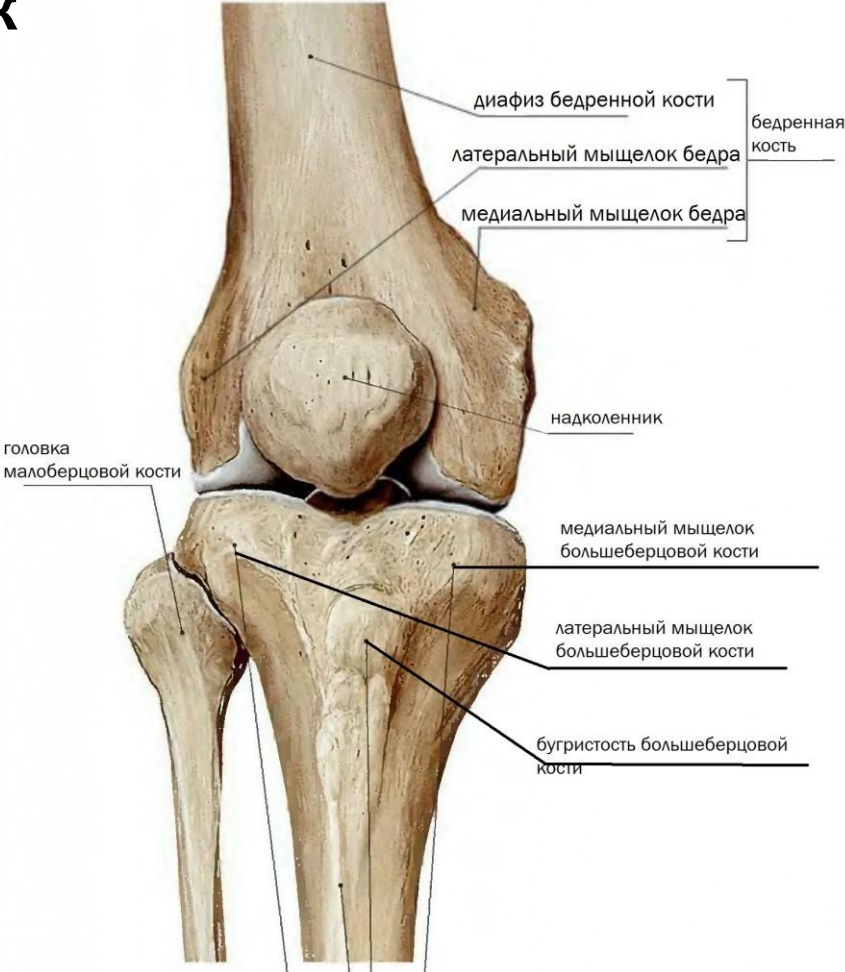


СКЕЛЕТ СВОБОДНОЙ НИЖНЕЙ КОНЕЧНОСТИ

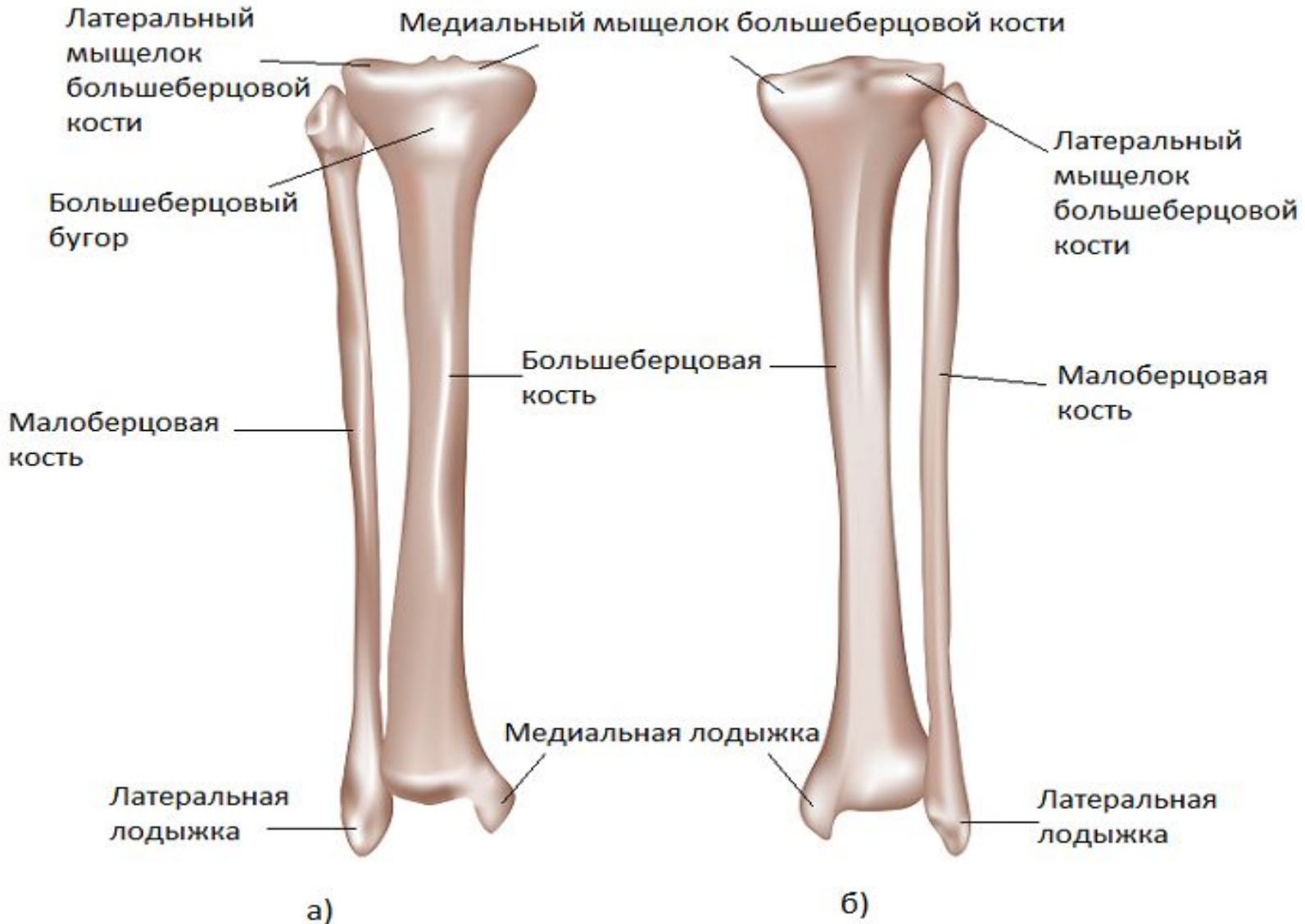
Бедренная кость (os femur)



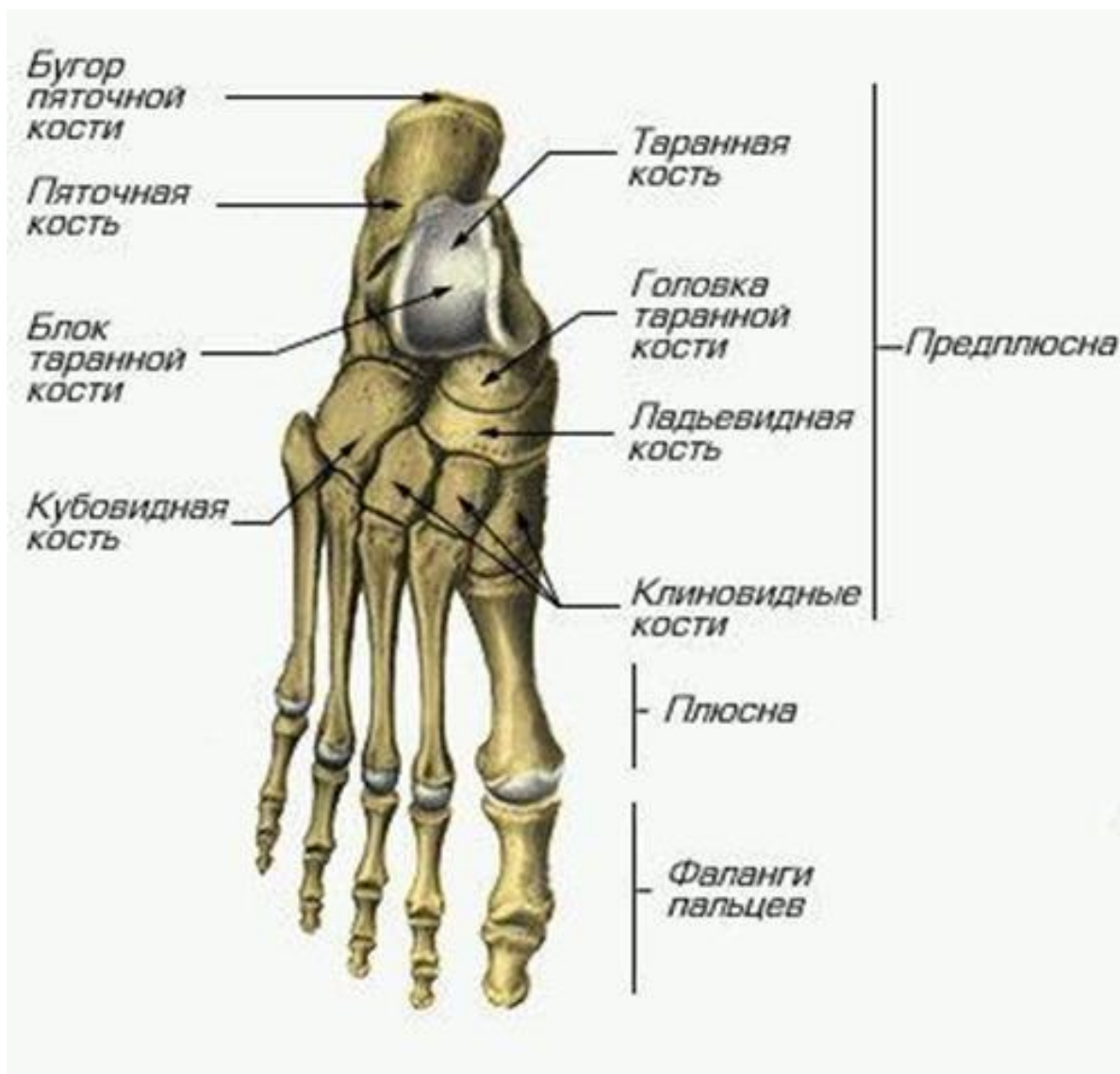
надколенник



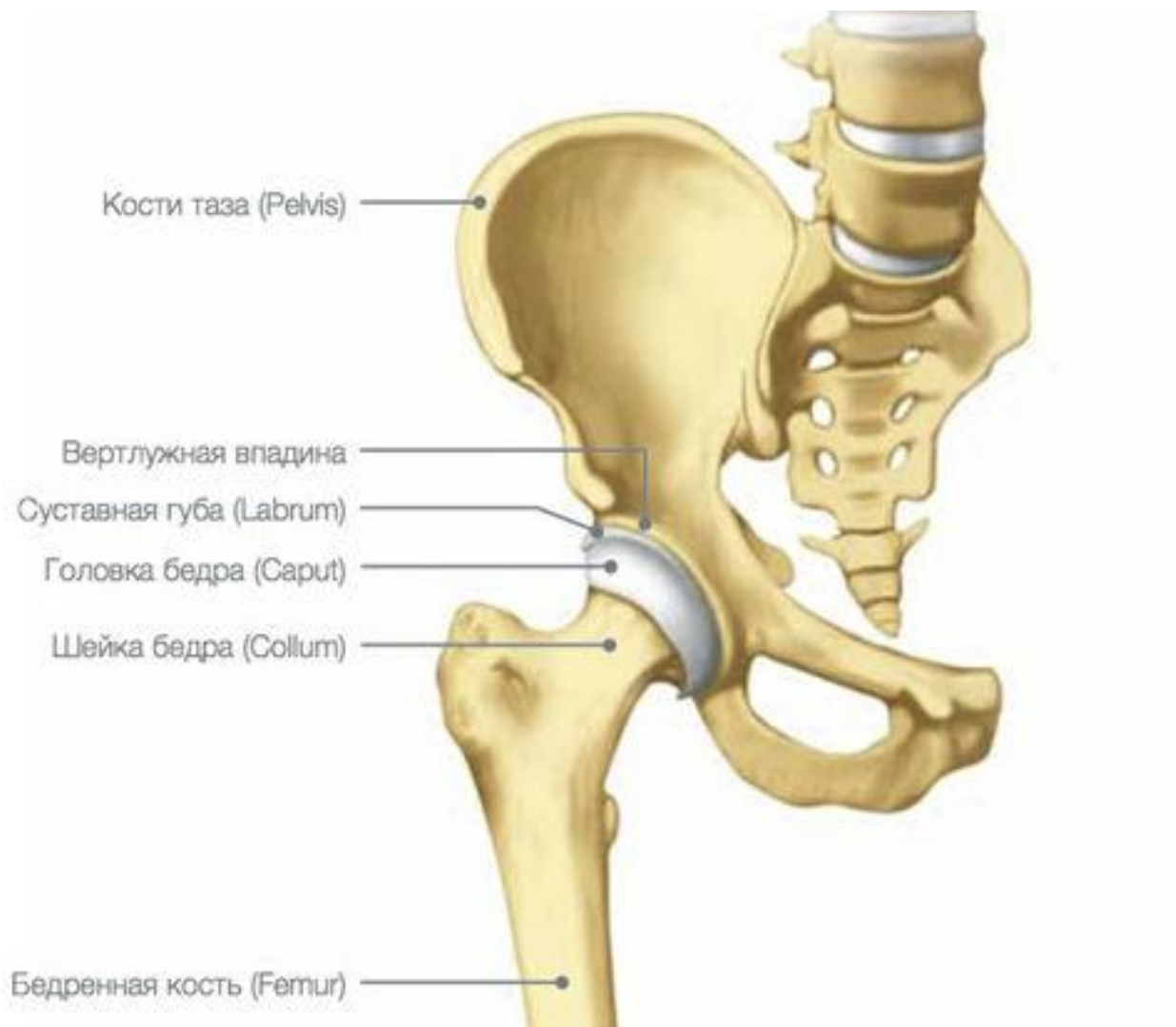
Кости голени: медиально расположена большеберцовая кость (tibia), латерально-малоберцовая кость (fibula).

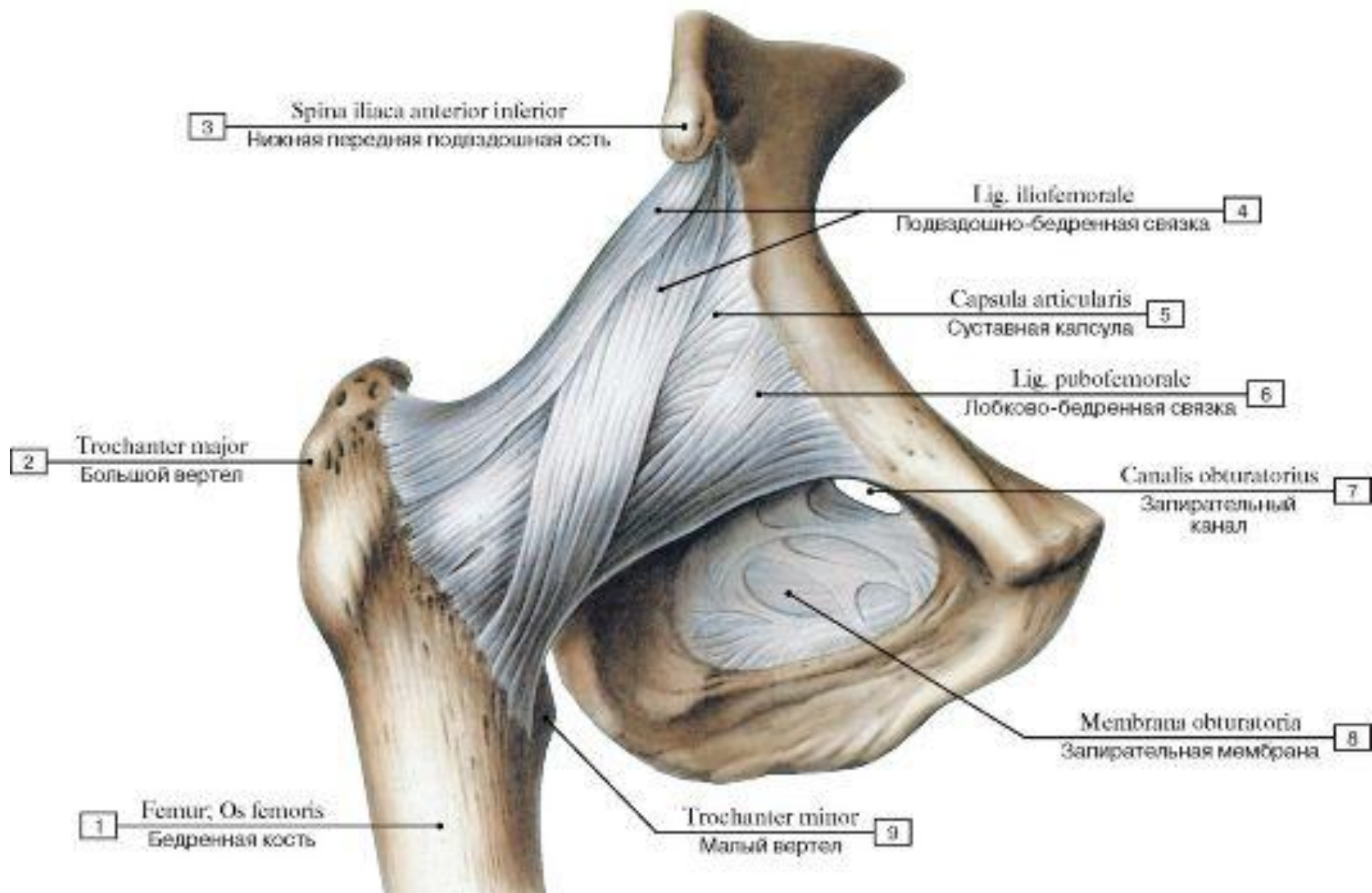


Кости стопы: предплюсна (tarsi), плюсна (metatarsi) и кости пальцев (falangi digitorum)

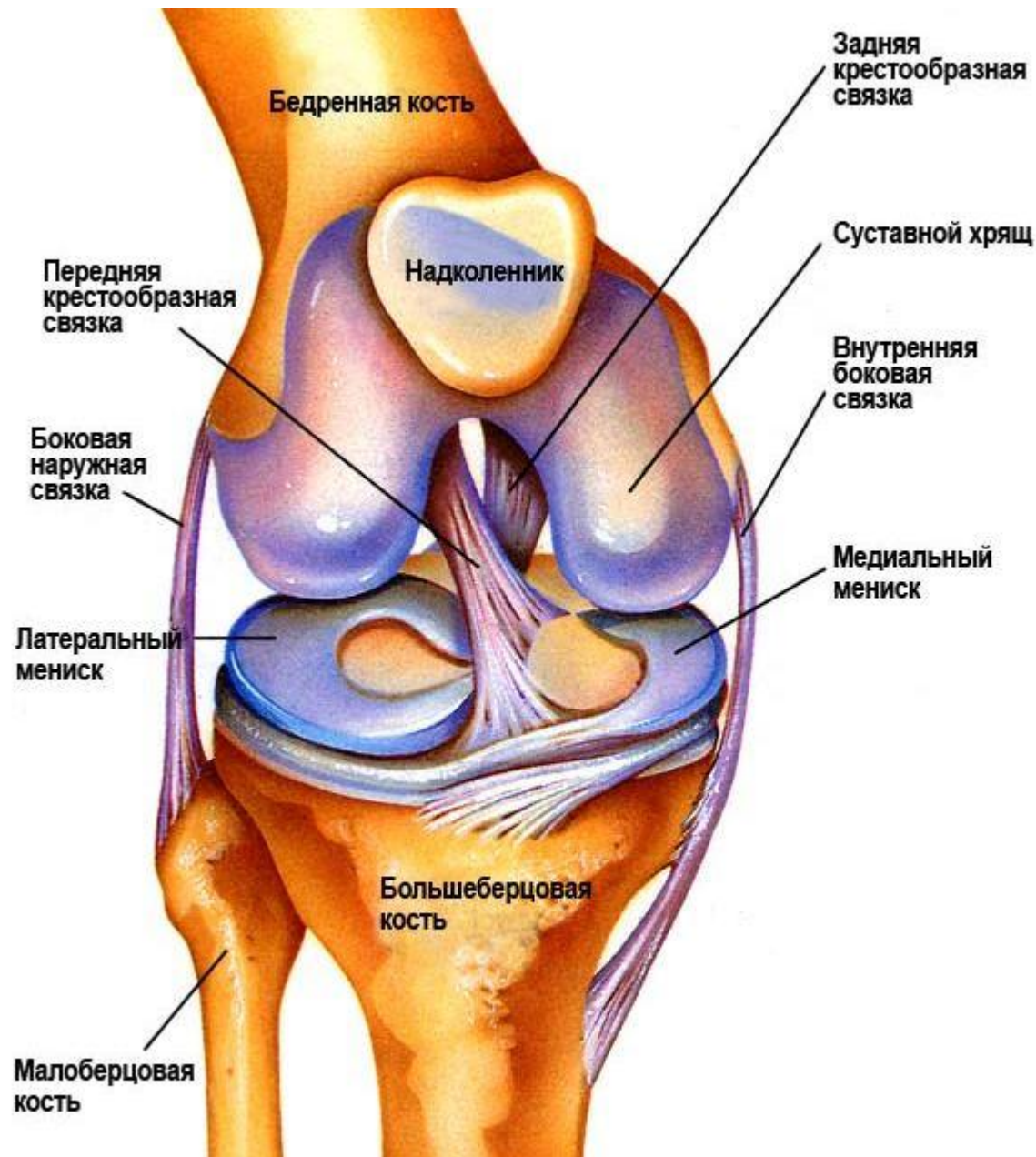


Тазобедренный сустав (art. Coxae)





Коленный сустав (art.genus)



Вид левого коленного сустава спереди в положении сгибания

