

# СТУДЕНТСЬКИЙ ПАРЛАМЕНТ ФАКУЛЬТЕТУ СОЦІОЛОГІЇ



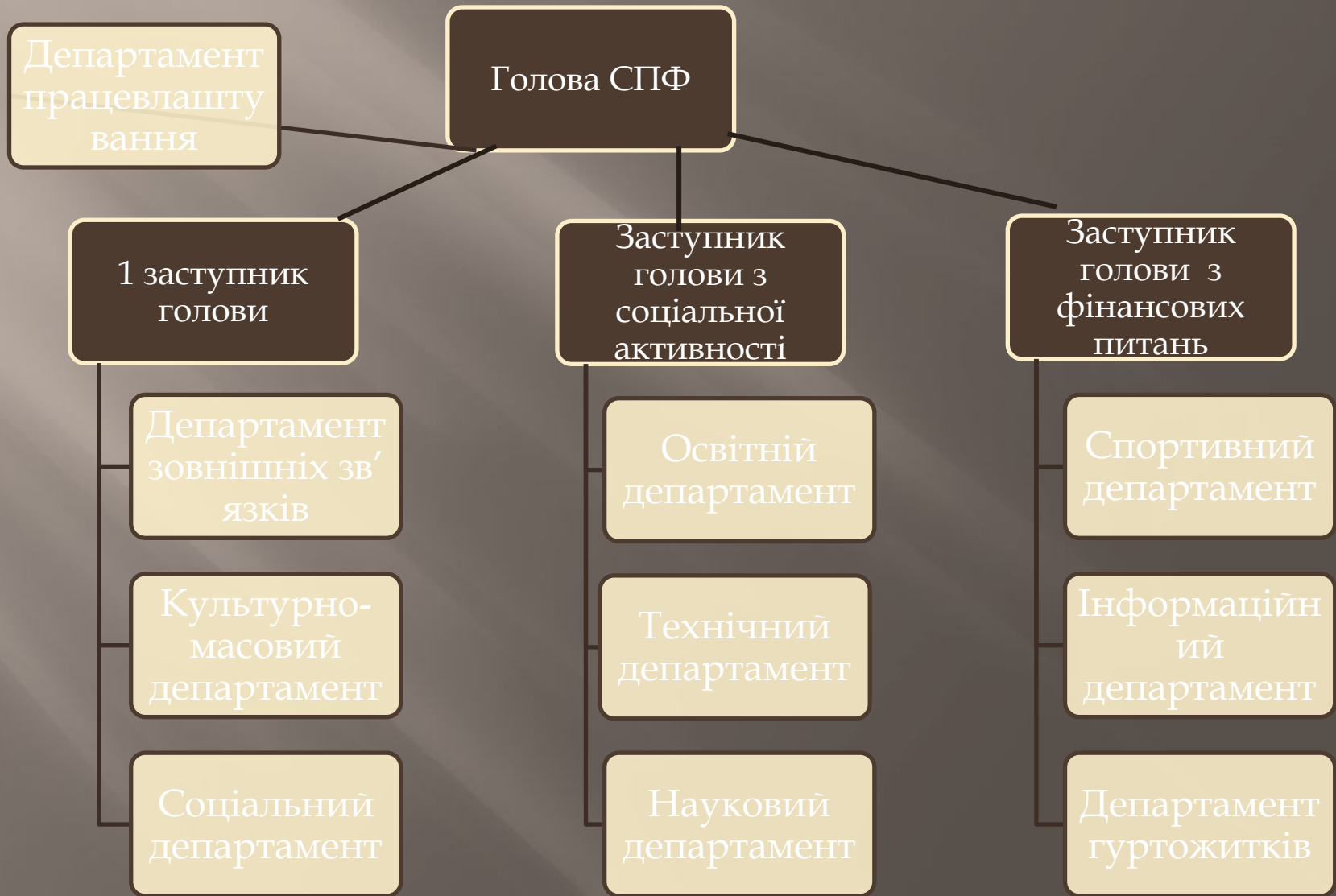
# Що таке Студентський Парламент?

- ▣ Студентський Парламент – це керівний орган студентського самоврядування, метою якого є створення умов для самореалізації особистості студентів і формування у них організаторських навичок, лідерських якостей, відповідальності за результат своєї праці тощо.
- ▣ Діяльність органів студентського самоврядування направлена на удосконалення навчально-виховного процесу, підвищення його якості, забезпечення виховання духовності та культури студентів, зростання у студентської молоді соціальної активності.

# Наша команда!



# Структура СПФ





Голова Студентського  
Парламенту факультету  
соціології –  
Швець Владислав



# Департамент працевлаштування

- ▣ Голова департаменту працевлаштування – Мартинчук Олена.
- ▣ Створений для того, щоб максимально полегшити процес налагодження зв'язку між студентами факультету і роботодавцями.
- ▣ Покликаний полегшити один із найскладніших моментів життя - пошук робочого місця. Повірте, роботодавці з радістю



# Перший заступник голови СПФ – *Безпала Ганна*





# Департамент зовнішніх зв'язків

- В.о. голови департаменту зовнішніх зв'язків – Сухоруков Валентин.
- Якщо ти впевнений у собі, якщо ти володієш іноземними мовами, хочеш подорожувати або стати студентом по-обміну...
- Якщо ти відчуваєш в собі бажання та сили не залишатися осторонь, а бути в центрі подій...

Тоді тобі до нас!





# Культурно-масовий департамент

- ▣ Голова культурно-масового департаменту – Гриневич Христина.
- ▣ Цей департамент сприяє створенню та організації різноманітних святкувань на факультеті, проведення визначних подій.
- ▣ Утворюється для ефективного функціонування СПФ у сфері культури та мистецтв.



# Соціальний департамент

- Голова соціального департаменту – Мироновська Тетяна.
- Департамент організовує та координує роботу у соціальній сфері життя студентства;
- Надає пропозиції СПФ щодо створення та порядку діяльності груп волонтерів та координує їхню діяльність;
- Сприяє створенню соціальних форумів для студентів;
- Організовує благодійну допомогу дитячим будинкам, бібліотекам, притулком для тварин, тощо;
- Співпрацює із Радою ветеранів Університету, допомагає в організації та проведенні





**Заступник голови СПФ з  
фінансових питань –  
*Єфімов Даніїл***





# Інформаційний департамент

- Голова інформаційного департаменту – Маврина Катерина.
- Організовує та координує роботу у сфері інформування та зв'язків із громадськістю.
- Співпрацює із іншими департаментами.
- Створює газету факультету.



# Спортивний департамент

- Голова спортивного департаменту – Братушев Олексій.
- Організовує та координує роботу спортивної сфери життя студентства;
- Здійснює пропаганду здорового способу життя;
- Співпрацює з кафедрою фізичного виховання та спорту щодо організації та проведення спортивних заходів;
- Організовує змагання;
- Налагоджує зв'язки із спортивними клубами, створює





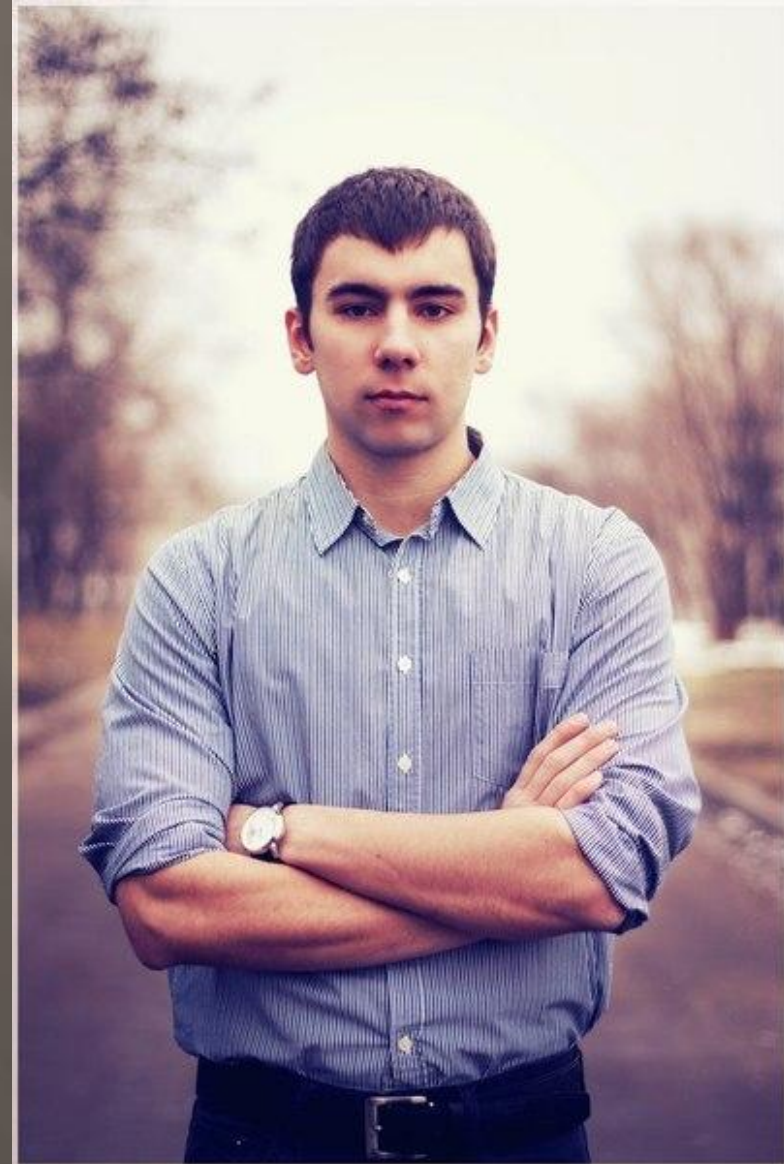
# Департамент гуртожитків

- Голова департаменту гуртожитків – Карпенко Поліна.
- Сприяє покращенню умов проживання студентів, організація поселення студентів в гуртожитки
- Організовує та координує роботу органів студентського самоврядування в гуртожитках та студмістечку
- Затверджує рішення з питань студентських містечок та гуртожитків для проживання студентів.





Заступник голови СПФ з  
соціальної активності –  
*Капустян Віталій*



# Освітній департамент

- Голова освітнього департаменту – Опанасенко Ганна.
- Департамент сприяє в отриманні знань, які відповідають сучасним потребам і викликам суспільства.
- Пропагує навчання, яке розвиває студента як Особистість і дає ті ключі, які ці «потреби і виклики» допомагають задовольнити.
- Сприяє активізації сучасної університетської молоді для формування повноцінного, небайдужого, задоволеного життям суспільства.



# *Технічний департамент*

- ▣ Голова технічного департаменту – Поночовний Дмитро.
- ▣ Технічне забезпечення святкових заходів;
- ▣ Розробка та наповнення контентом сайту факультетської газети
- ▣ Інше.





# Науковий департамент

- Голова наукового департаменту - Корольков Станіслав.
- Сприяння навчальній та науковій діяльності студентів, проведення відповідних заходів;
- Діяльність департаменту спрямована на те, щоб кожен студент мав змогу реалізувати свій науковий потенціал;
- Працює заради того, щоб запропонувати студентам широкий спектр сучасних напрямів наукової діяльності.



# Секретар СПФ - ?



# Чим займається СП факультету соціології?

- ▣ Департамент зовнішніх зв'язків;
- ▣ Інформаційний департамент;
- ▣ Освітній департамент;
- ▣ Культурно-масовий департамент;
- ▣ Соціальний департамент;
- ▣ Спортивний департамент;
- ▣ Департамент працевлаштування;
- ▣ Науковий департамент;
- ▣ Департамент гуртожитків;
- ▣ Технічний департамент.

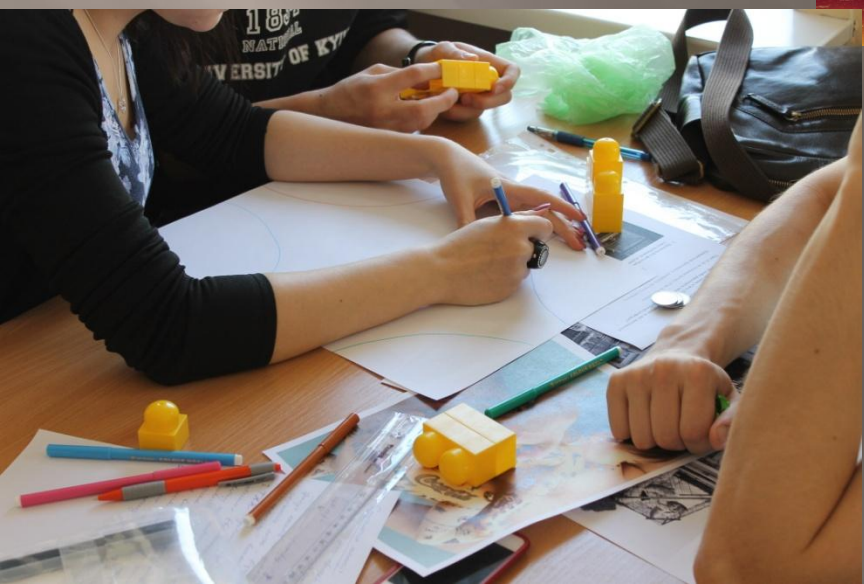


# Наші проекти

- ▣ Молодші куратори першокурсників;
- ▣ Команда КВН;
- ▣ Щорічні змагання за кубок декана;
- ▣ Посвята першокурсників та квест;
- ▣ А також інші різноманітні конференції, святкові концерти, конкурси та спортивні змагання.

## Стартують найближчим часом:

- ▣ факультетська газета;
- ▣ “Що? Де? Коли?”
- ▣ Старостат.









**І все це – лише початок!!!**

**Дякуємо за увагу!**

**Чекаємо на вас у  
*Студентському Парламенті*  
факультету соціології  
КНУ імені Тараса Шевченка!**