



*ПЕРВИЧНЫЙ РЫНОК
ДЗЕРЖИНСКОГО РАЙОНА*

СУБЪЕКТЫ РЫНКА

1

2

8

3

7

4

6

5

«Лист»

«ООО ПСК»

«Ликос»

«РемСтрой»

***Строительная компания
«Лист»***

Строительная компания Лист

Одна из крупнейших региональных строительных компаний. Основанная в 1997 году компания ЛИСТ, вскоре заняла прочные позиции в числе крупнейших на рынке строящейся недвижимости предприятий. За время деятельности были реализованы многие крупные объекты, соединившие в себе эффектный дизайн, современные технологии и удачное расположение, выбранное с расчетом на долгосрочное развитие городской инфраструктуры. Основной приоритет компании - создание максимально



Реализованные проекты

- «Уютный»



- «Дворянское гнездо»
- «Снегири»
- «Башни Форштадта»



«ООО Лист»

Текущие проекты ООО «Лист»

№1

Объект расположен по адресу ул. Салмышская 31/1, 12-этажный 4-подъездный 220-квартирный кирпичный жилой дом со встроенными помещениями на первом этаже, трансформаторной подстанцией, состоящий из двух 110-квартирных блоксекций. Квартиры 1,2,3- комнатные.

«ООО Лист»



ОПИСАНИЕ КВАРТИР

- высота потолков – 2.7 м.;
- квартиры будут продаваться с черновой отделкой ;
- металлические входные двери;
- трехкамерные стеклопакеты;
- 1-комн. квартиры площадью 43,7-46,3 кв.м.
- 2-комн. квартиры площадью 61,9-67,3 кв.м.
- 3-комн. квартиры площадью 96,6-99,4 кв.м.

**Цена кв.м. составляет
39-42 тыс. руб.**



№2

**Строящийся жилой дом
№ 2 со встроенными
нежилыми помещениями
на первом этаже
и автомобильной стоянкой
в подвале.**

**Трехсекционный в 18А
микрорайоне СВЖР г.
Оренбурга**



ОПИСАНИЕ КВАРТИР

- высота потолков – 2,7 м
- пластиковые оконные блоки с тройным остеклением;
- двери входные в подъезд: металлические;
- двери входные в квартиру: металлические;
- черновая отделка квартир

На первом этаже жилого дома расположены офисы с высотой этажа 3,3м.





Стоимость кв.м.
составляет от
42 000 руб.
до 45 000 руб.

«ООО Лист»



СИЛА СОЗДАНИЯ

ЛИКОС

СТРОИТЕЛЬНО-ИНВЕСТИЦИОННЫЙ ХОЛДИНГ

Строительно-инвестиционный холдинг «Ликос», пожалуй, один из самых ярких примеров становления бизнеса. Начав свою деятельность с торговли в 1993 году, всего через пару лет фирма «Ликос» стала крупнейшим поставщиком качественной бытовой техники в Оренбуржье. Прошло немного времени, и компания «Ликос» объединила под своим крылом несколько крупных производственных предприятий различного профиля. Начиная с 2001 года, основной деятельностью Строительно-инвестиционного холдинга «Ликос» стало строительство.



Объект: Жилой дом №23 17мкр. СВЖР г. Оренбурга



«ЛИКОС»



Информация о проекте строительства

Цели проекта, этапы сроки его реализации государственная экспертиза

обеспечение жильем населения

начало работ - май 2011г., окончание -декабрь 2012г.

положительное заключение

№56-1-4-0143-08 от 14.08.2008г. выданное ГАУ «Государственная экспертиза проектов документов территориального планирования, проектной документации и результатов инженерных изысканий Оренбургской области».

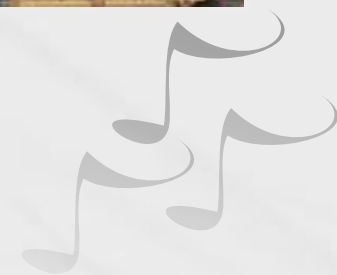
«ЛИКОС»



Этапы строительства



«ЛИКОС»



Потребительское описание



Жилой дом формирует застройку 17 микрорайона северо-восточной части города Оренбурга, расположен вдоль улицы Салмышская. Главные фасады дома ориентированы в юго-западном, северо-западном и северо-восточном направлении.

«ЛИКОС»



Благоустройством предусмотрено:

- ❖ устройство проездов,
- ❖ тротуаров,
- ❖ площадок с твёрдым покрытием,
- ❖ установка малых архитектурных форм,
- ❖ посадка деревьев, кустарников,
- ❖ устройство газонов и цветников,
- ❖ организация рельефа.



«ЛИКОС»

На дворовой территории размещаются площадки отдыха, спортивные и детские площадки, площадки для хозяйственных целей, гостевая парковка на 40 м/м. В 100 метрах от дома проектом застройки предусмотрена подземная автостоянка на 346 м/мест, строительство которой планируется в 2011-2012г.



«ЛИКОС»



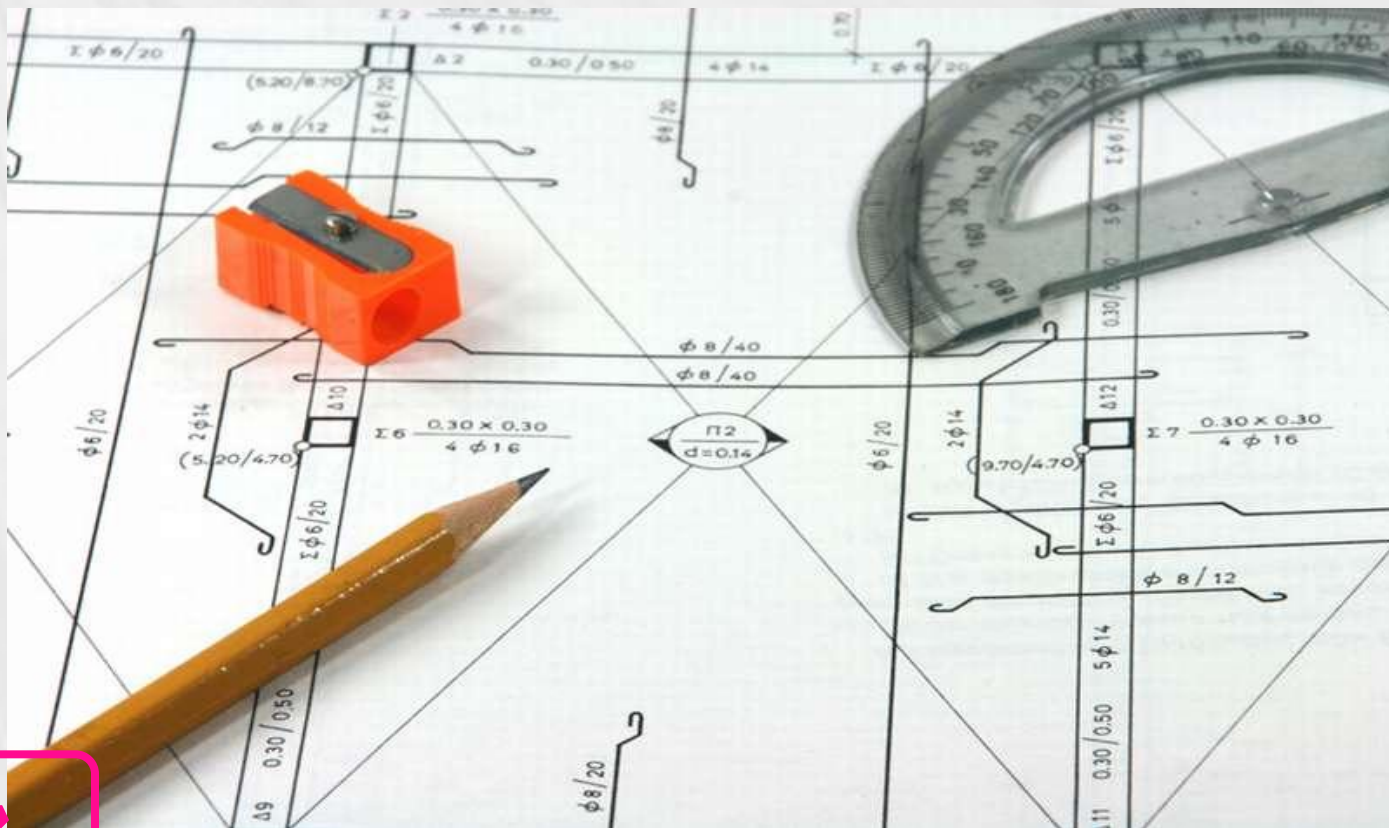
Застройка района представляет собой четыре жилые группы, разделённые пешеходными зелёными зонами. Композиционным и функциональным центром всего района является 2-4 этажное здание средней школы рассчитанной на 1 700 учащихся, общественный центр и физкультурно-оздоровительный комплекс, включающий в себя стадион с легкоатлетической беговой дорожкой и площадки для спортивных игр.



«ЛИКОС»



Проектом застройки предусмотрено строительство двух детских садов по 280 мест, расположенных на границах жилых групп. С северо-восточной стороны района будет проходить улица с бульваром отделяющая перспективную застройку микрорайона № 16 СВЖР. Удобная связь с другими районами Оренбурга и центром города осуществляется по ул. Салмышская, ул. Автомобилистов, ул. Транспортной, Загородному шоссе.



«ЛИКОС»

В шаговой доступности расположена остановка общественного транспорта, транспортное сообщение позволяет без пересадки добраться в любой район города. В непосредственной близости расположен действующий ТК «Гранд» более 3 000 м², включающий в себя продовольственный магазин, ресторан, кафе, отделы товаров народного потребления и бытового обслуживания.



«ЛИКОС»

Техническое описание дома

1. Жилой дом 12-14-и этажный 4-х подъездный, с офисными помещениями на 1 этаже. Участок строительства расположен в 17 микрорайоне СВЖР г. Оренбурга.
2. Во входных группах предусмотрены помещения для консьержа, пассажирский и грузопассажирский лифт.
3. Планировочная организация жилых этажей представлена 1-2-3 комнатными квартирами, по 4 квартиры на лестничной площадке. Общая площадь:
 - 1- комнатные от 49 до 54 м²;
 - 2- комнатные от 77 до 83 м²;
 - 3- комнатные от 103 до 116 м²
 - офисные помещения от 90 до 130 м².

«ЛИКОС»

Дом кирпичный, перекрытия сборные железобетонные многопустотные плиты, монолитные

Высота помещений от чистого пола до потолка 2,70 м.

Внутренняя отделка квартир и офисных помещений выполняется черновой или отдельным дизайн проектом, по согласованию с заказчиком.



«ЛИКОС»



**Стоимость квадратного метра
составляет 43000 руб. до 45000 руб.**



«ЛИКОС»



**ООО «Промышленный
строительный
комплекс»**



“ Северное сияние ”

ООО “Промышленный Строительный комплекс” - компетентная компания, образованная профессиональными строителями и инженерами с целью оказания услуг и производства качественных работ.

ООО “НСЖ” использует и рекомендует к использованию только качественные строительные материалы ведущих мировых производителей. Новейшее оборудование для производства работ позволяет добиваться высокого качества реконструкции и отделки.



от 33 м²
до 83 м²

ЖК Северное Сияние

Местонахождение: Жилой комплекс 17-этажных домов располагается на пересечении ул. Театральная и ул. Березка



ООО «ПСК»

Срок сдачи 1-ой очереди -4 кв. 2013 года, 1-комнатные квартиры с различными вариантами планировок от 37 до 45 квадратных метров в 17-и этажном монолитно-кирпичном доме.

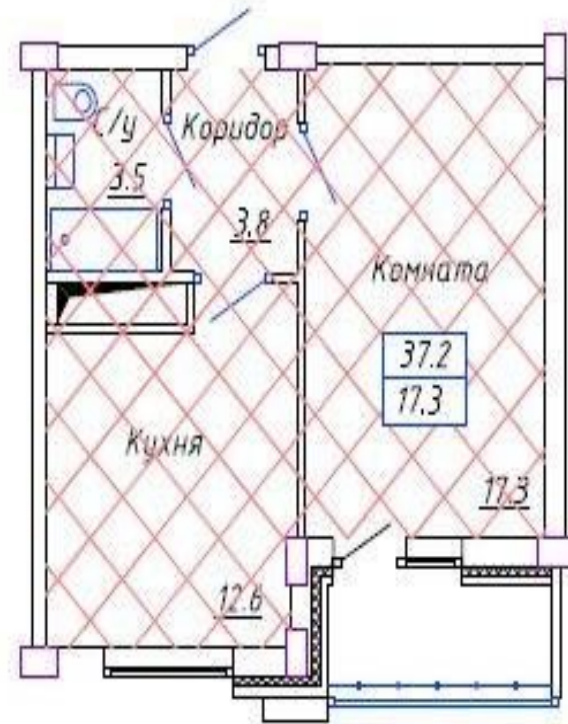


Стоимость кв. метра-35т. р.

ООО «ПСК»

Квартиры предлагаются в следующем состоянии:

- стены: штукатурены;
- на полах цементная стяжка под покрытие;
- входная дверь в квартире - металлическая;
- установлены пластиковые окна с энергосберегающим стеклопакетом;
- будут выполнены вводы и выходы в квартиру (электричество, канализация, вода,) по действующим СНИПам;





«РемСтрой-Оренбург»

ООО «РемСтрой-Оренбург» сегодня одно из ведущих строительных предприятий, работающих на рынке недвижимости. С первых лет работы на рынке ремонтно-строительного бизнеса компания практикует комплексный, системный подход к организации бизнеса, тесно увязывая свои стратегические планы с решением важнейших социально-экономических проблем.



Текущий объект

**ЖК «Черемушки»,
Жилой дом №32 в 18
мкр. СВЖР города
Оренбурга. 16-ти
этажный
МОНОЛИТНО-
кирпичный дом,
расположен в 18
микрорайоне СВЖР,
около площадки
осмотра Обл. ГАИ**

«РемСтрой»

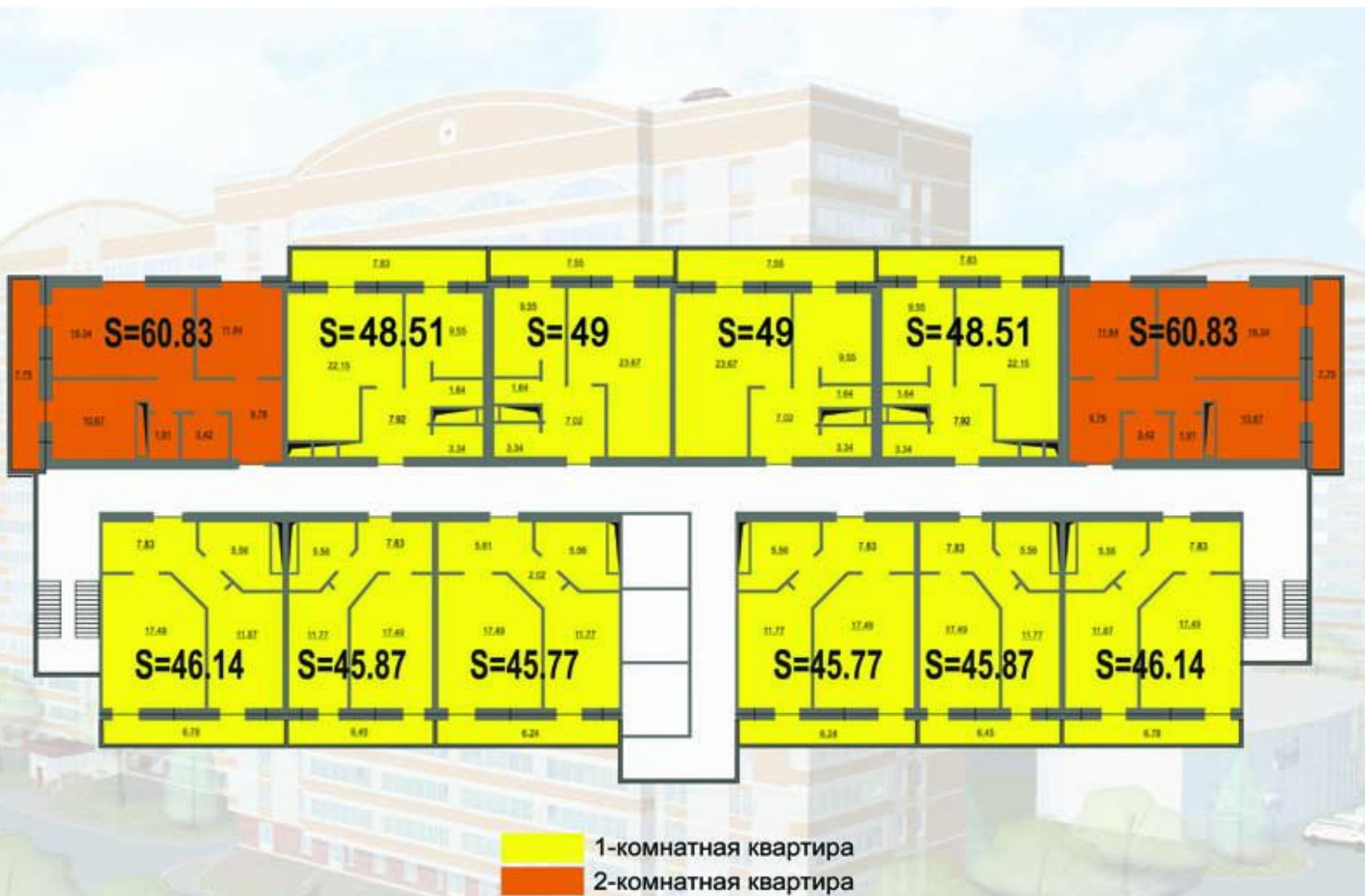


Характеристика объекта:

- один подъезд, 184 одно- и двухкомнатные квартиры;
- начало строительства – сентябрь 2011 года;
- предполагаемое окончание строительства – август 2013 года;
- квартиры будут иметь черновую отделку, в подъезде два грузовых и пассажирский лифты.

В настоящее время построено 16 этажей. Завершается кирпичная кладка 13-го этажа. Остекление окон с 1-го по 10-й этаж, ведутся штукатурные работы на 11-м этаже. Радиаторы отопления установлены до 10-го этажа. Завершены работы наружной сети электроснабжения, теплоснабжения, водоснабжения. С 1-го по 12-й этаж смонтированы вентиляция, системы пожаротушения и дымоудаления. Установлены входные двери с 1-го по 8-й этаж.

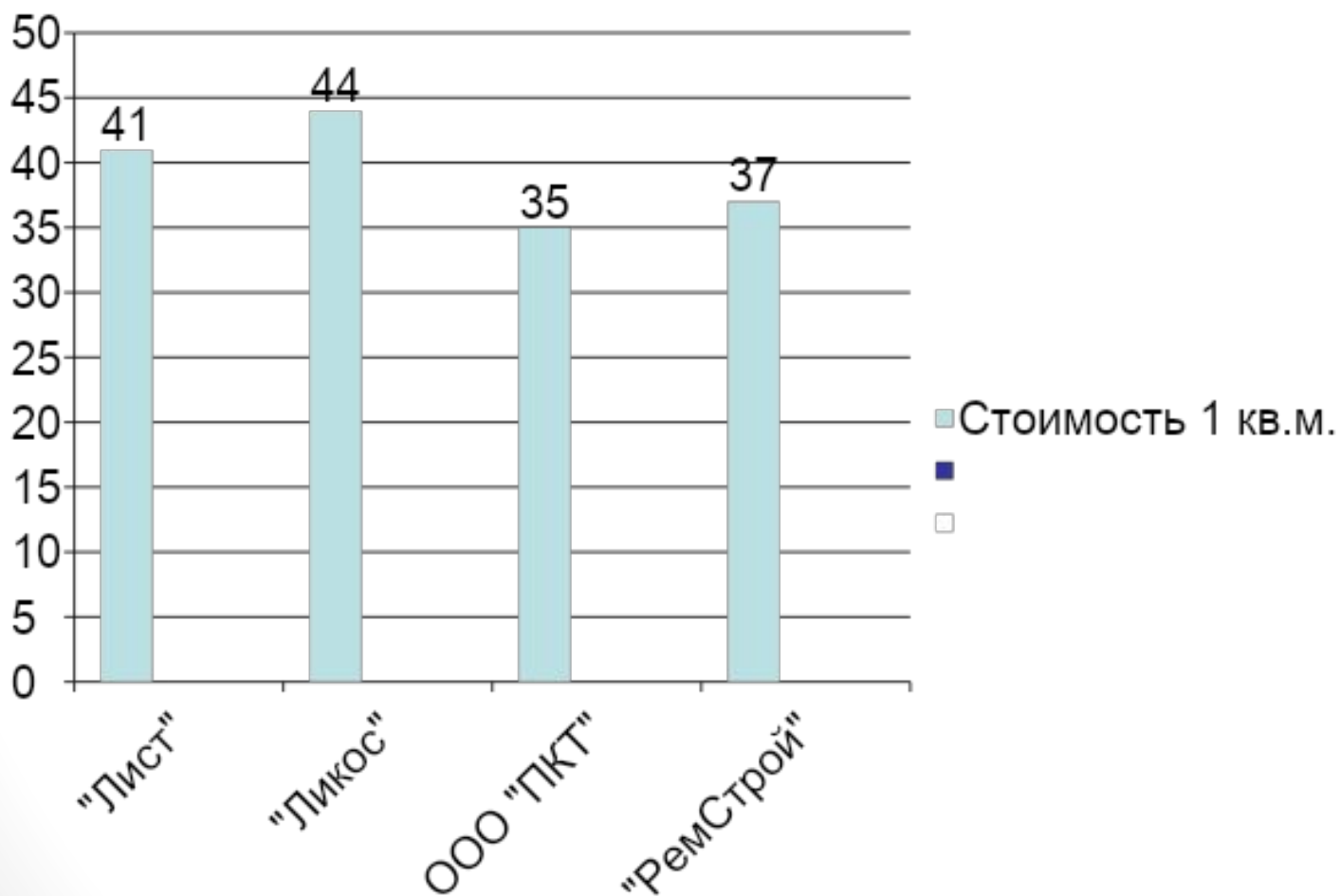
Планировка



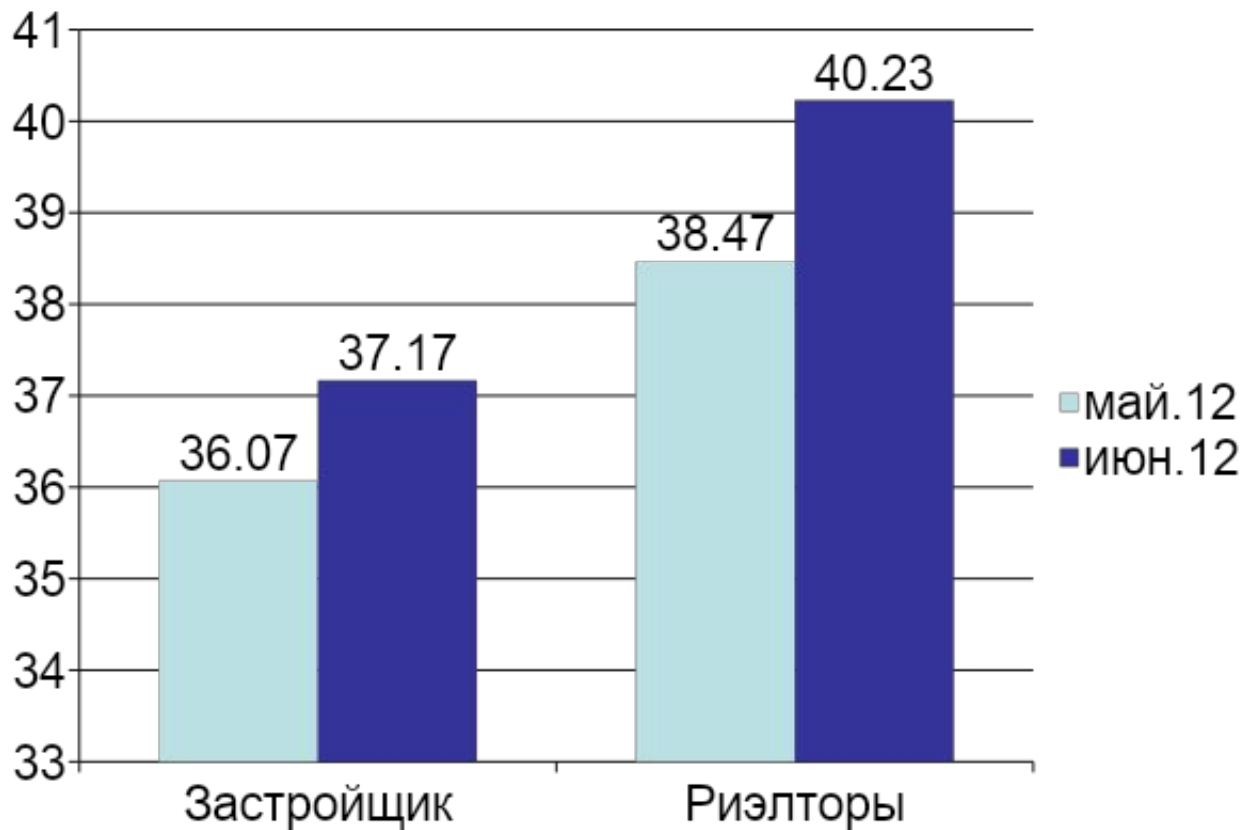
- *Стоимость однокомнатной квартиры от 1 707 180 до 1 843 380 р.*
- *Площадь однокомнатных квартир от 46,14 до 49 м².*
- *Стоимость 2-комнатных квартир – 2 311 540 р.*



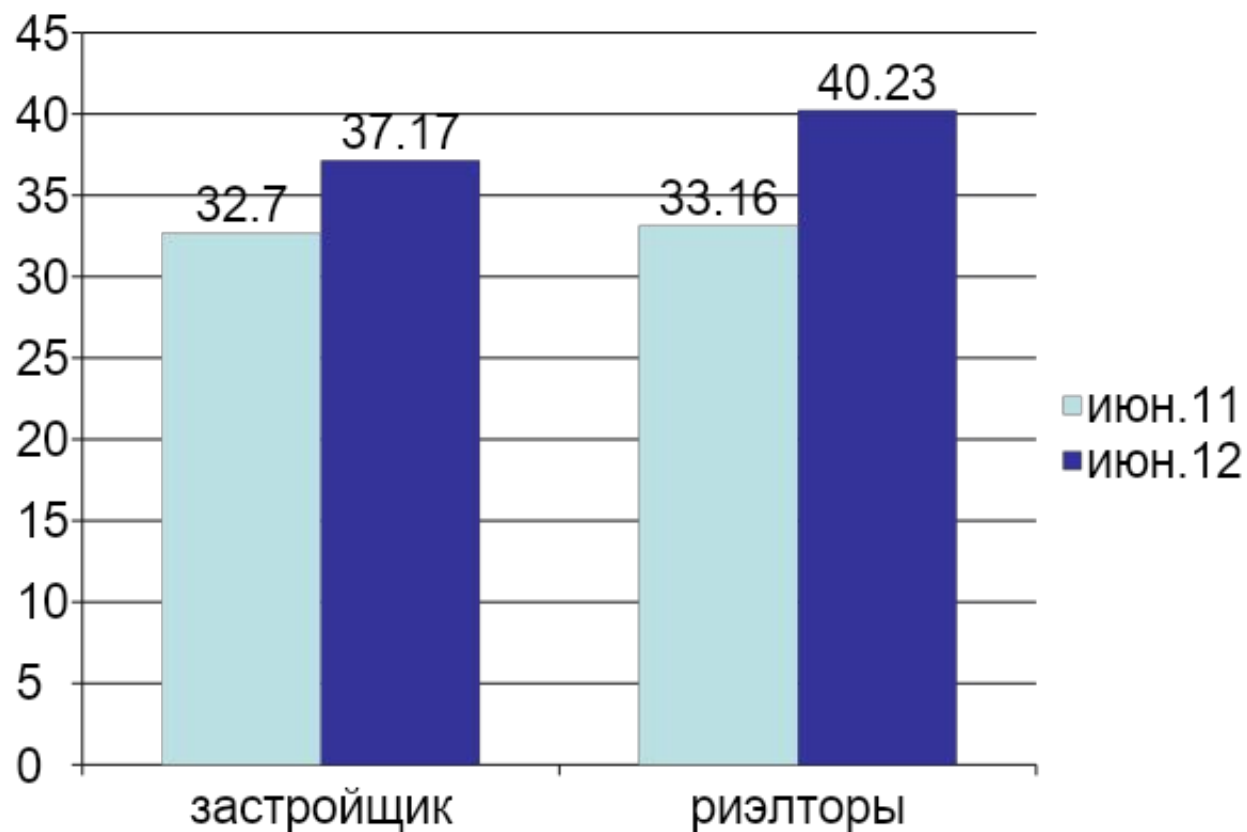
Стоимость 1 кв. метра по району



Динамика цен на первичное жилье за май - июнь 2012 г.



Динамика цен на первичное жилье за период июнь 2011 - июнь 2012 гг.



Источник: ОАО «ОИЖК»