

ТАРО В РАБОТЕ ПСИХОЛОГА

Образы бессознательного

Что такое Таро

- Карты Таро являются оценочной системой, обеспечивающей связь интуиции человека и реальности. Важным, первостепенным элементом всей этой системы является набор классических, базовых правил, которые запечатлены в картах Таро. По сути карта Таро – это описание процесса, который происходит в нашей жизни. Процесс этот относится к разряду общепринятых (или архетипичных) и поэтому при помощи этой оценки так легко адаптировать (переводить в слова) свои ощущения, эмоции, проявления интуиции, которые возникли в процессе предсказания.

Архетип

- ▣ Архетипы являются общими для всего человечества и передаются по наследству. Миф – лишь осознанное проявление архетипа, одна из множества возможных его вариаций, неспособная исчерпать весь потенциал первообраза.
- ▣ Архетипами Юнг называл сложные состояния сознания, передаваемые по наследству и воспроизводящие глубинные мифологические символы, самые важные из которых – это **Тень, Анима, Анимус, Мать, Ребенок, Старик**.
- ▣ «Архетипы – непоколебимые элементы бессознательного, но они постоянно изменяют свой облик».
- ▣ По мнению Юнга, количество архетипов стремится к бесконечности

Архетипы Старших Арканов Таро

0 – Дурак

Архетип креативной пустоты, непроявленное, Дух, Начало



Юнгианское



Таро 78

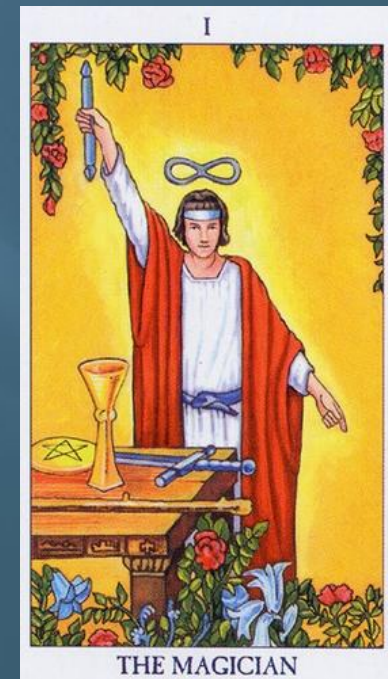
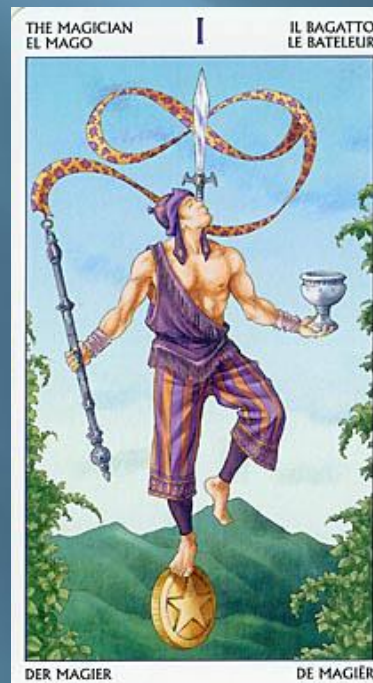


Таро Райдера-

Архетипы Старших Арканов Таро

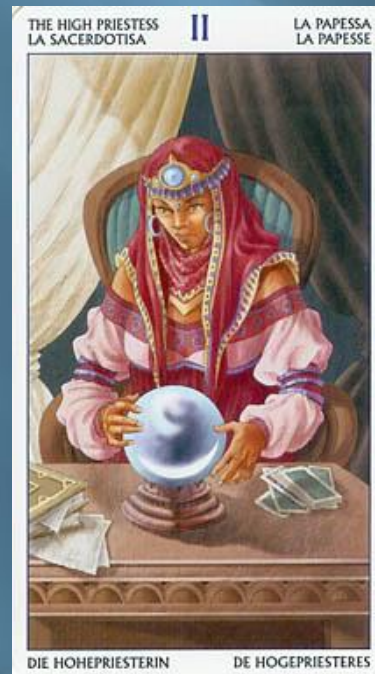
▣ 1- МАГ (Папа)

Архетип Анимус – бессознательные мужские качества в женщине



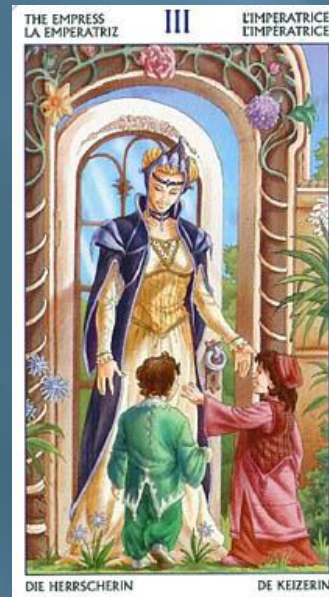
Архетипы Старших Арканов Таро

- 2 – Верховная Жрица (Папесса) – Анима , бессознательные женские качества в мужчине



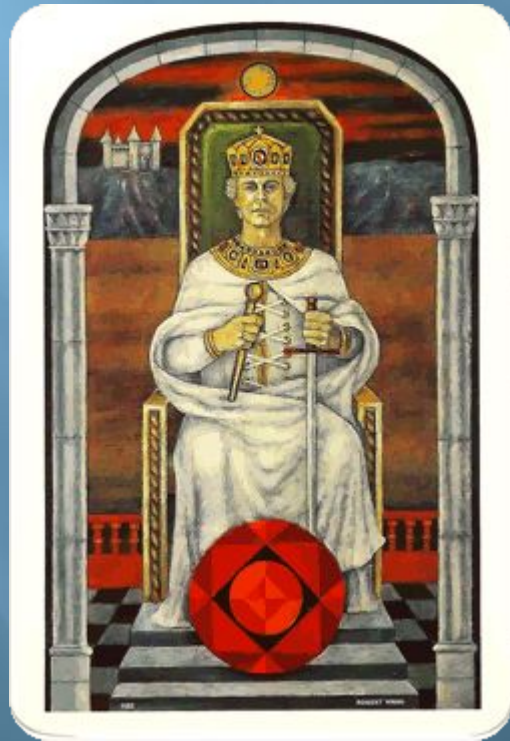
Архетипы Старших Арканов Таро

3 – Императрица, Архетип Матери, Мать как сущность творения, Космическая Мать, Мать-Земля, земная Мать



Архетипы Старших Арканов Таро

4 – Император , Архетип Отца – Вечный Отец, отец –защитник, ужасный отец, структурирующий отец



Архетипы Старших Арканов Таро

5 – Верховный жрец (Папа)

Архетип Младшего Творца – Божество, придающее форму Вселенной, исходящее из Высшего Существа,

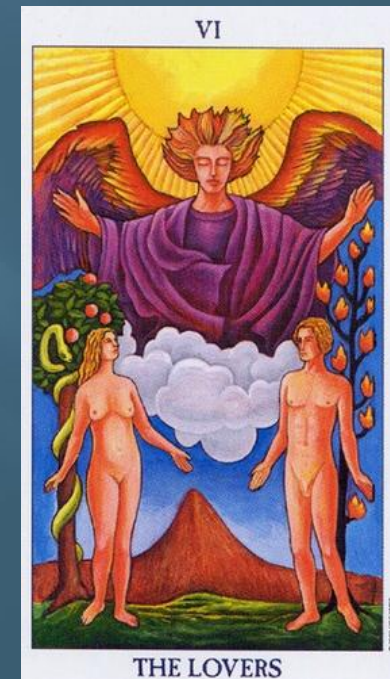
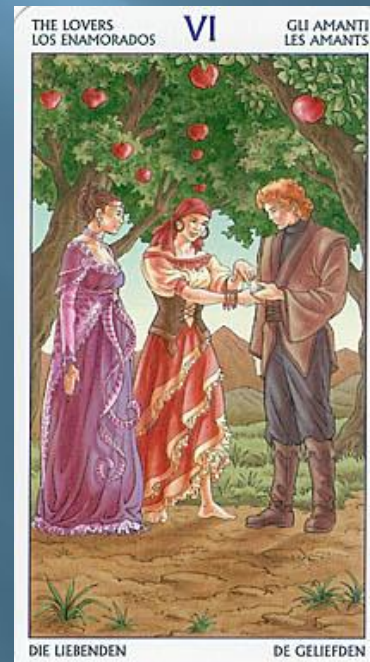
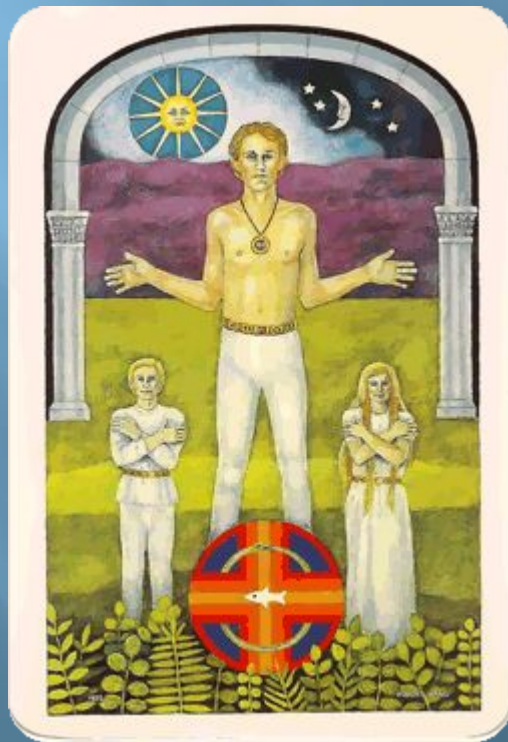
которое иногда можно рассматривать как злонамеренное



Архетипы Старших Арканов Таро

6- Любовник (Любовники)

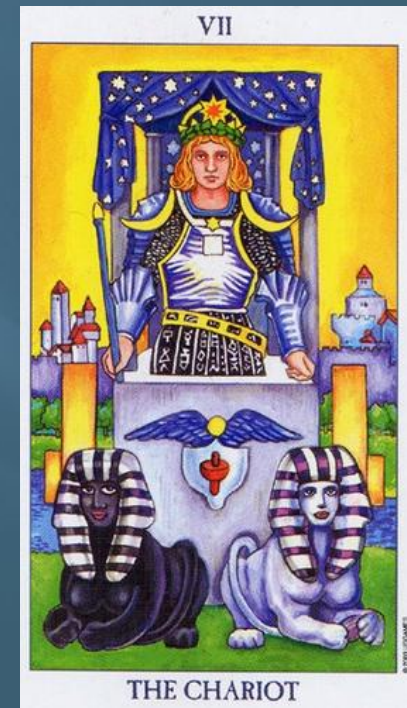
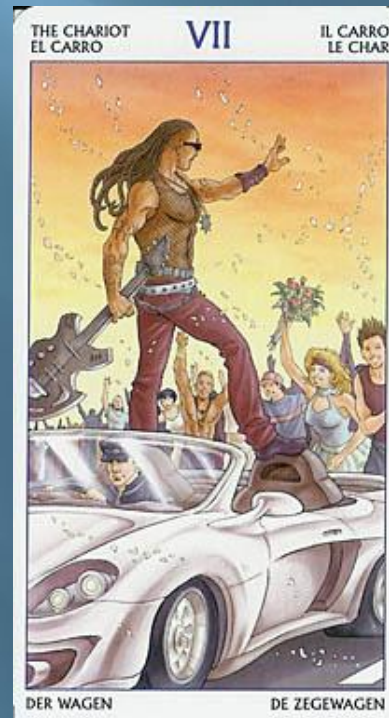
Архетип изначального человека (пары),
который живет в мире Младшего Творца
и является королем этого мира



Архетипы Старших Арканов Таро

7 – Колесница

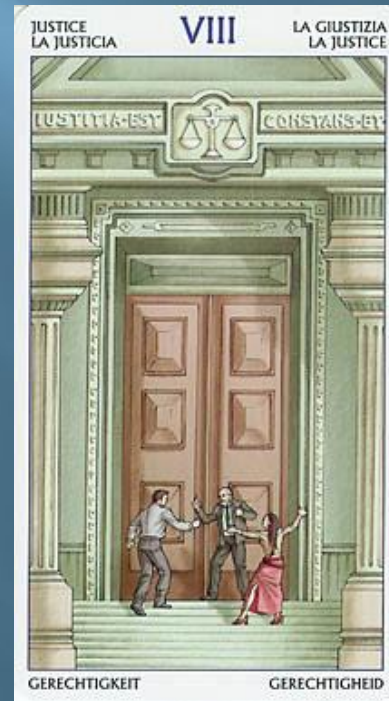
Архетип бессознательного (нижнего духа),
из которого происходит самотрансформация



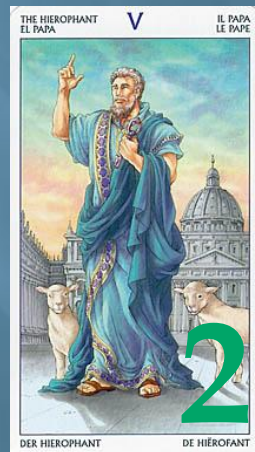
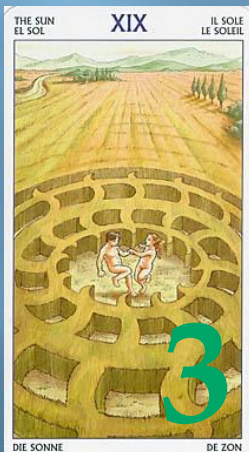
Архетипы Старших Арканов Таро

8- Справедливость

Архетип наказания и вознаграждения



Расклад «Слепое пятно»



- Этот расклад относится к так называемой "таблице Джохари", используемой в психологии. Он помогает узнать, насколько наше мнение о самих себе отличается от того, какими нас видят другие.
- Значения карт в этом раскладе следующие:
- 1. Однозначная самооценка. Здесь наши представления о самом себе совпадают с тем, как оценивают нас другие.
- 2. "Мистер Икс". Подсознательные процессы внутри нашего "Я", которых не осознаём мы сами и которых не видят другие.
- 3. "Тень", скрытое. То, что мы сами о себе знаем, но скрываем от других.
- 4. Слепое пятно. Шаблоны поведения, которые отмечают другие, но мы сами за собой их не замечаем.

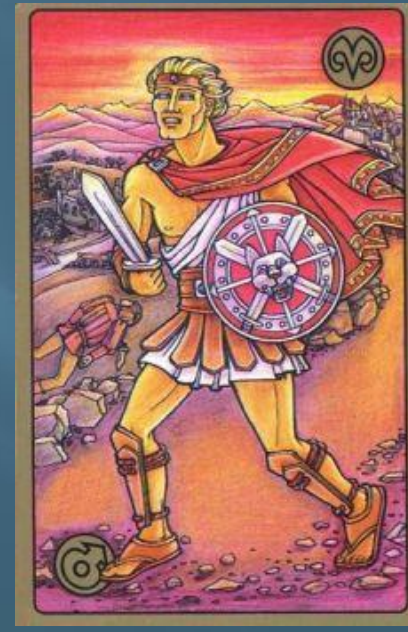
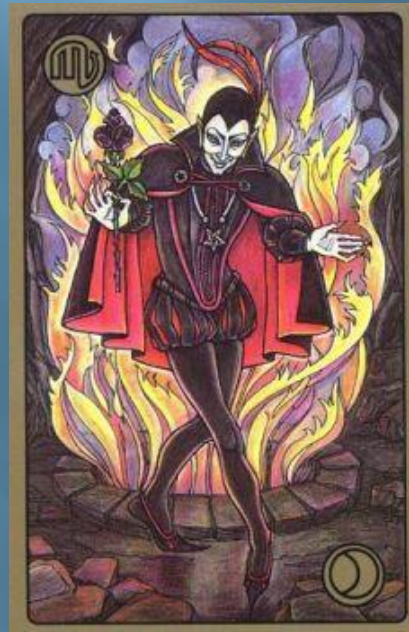
Другие колоды

Колода «Архетипы и Тени» автор - *Chuck Spezzano*,
состоит из 90 карт, из них 45 – Архетипы, 45 -Тени



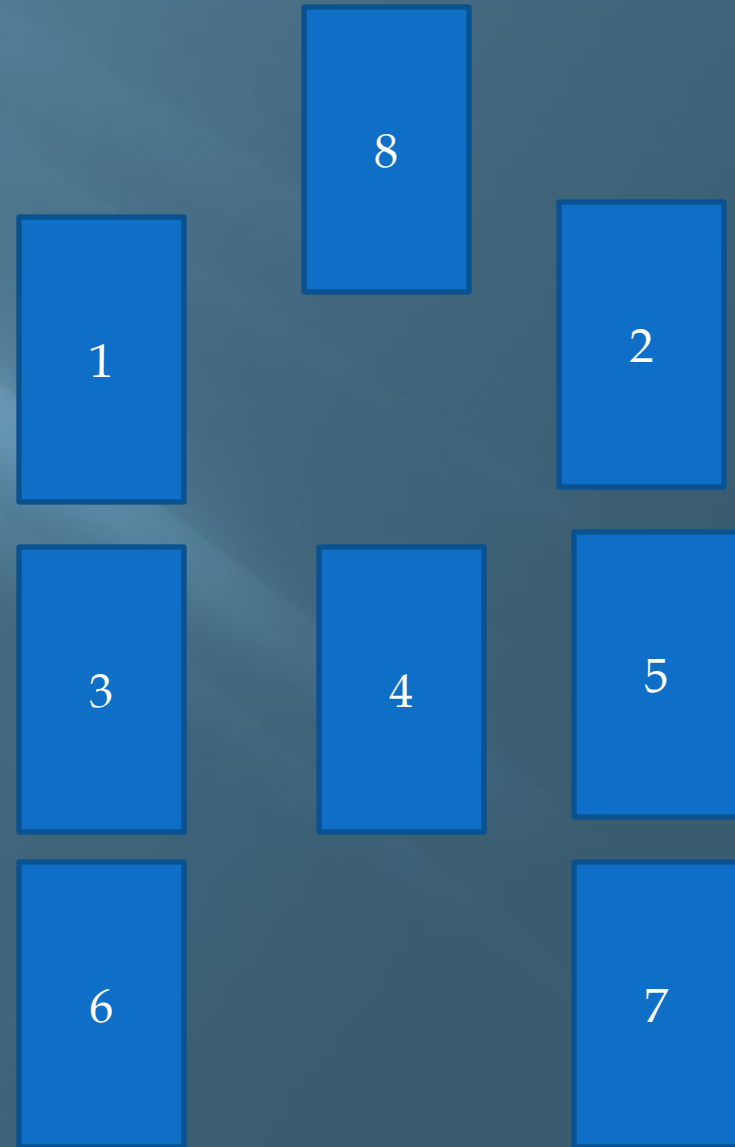
Другие колоды

- Симболон



Расклад «Архетип»

- Описательный расклад основных жизненных этапов развития личности и коррекции отношения к ним. Для этого расклада СА и МА отделяются друг от друга в колоде.
- 1 Мой архетип в прошлом (СА)
- 2 Мой архетип в настоящем (СА)
- 3 - 4 -5 Необходимая работа над собой (МА)
- 6. То, что со мной останется (МА)
- 7. То, что от меня уйдет (МА)
- 8. Мой архетип будущего (СА)
- Расклад Габриэль-Харли (Niia) 2012-2013



Примерный план курса

- История и происхождение Таро
Структура Таро - Большой и Малый Аркан
22 карты Большого Аркана, их архетипы
- 56 карт Малого Аркана
- Символизм Таро, соответствие Старших Арканов основным архетипам
Классические колоды - Таро Райдера-Уэйта, Марсельское Таро
- Современные колоды - 78 Дверей, Таро Волшебников, Юнгианское Таро
- Обзор других колод-оракулов
Техника безопасности при работе с Таро
- Психологическое консультирование с помощью Таро
Психологический портрет
- Рассмотрение проблемы -Поиск решения
- Обзор основных раскладов

Контакты

- ▣ Масик Елена 067 665 85 71
- ▣ 063 686 55 51
- ▣ Skype : elenamasyk