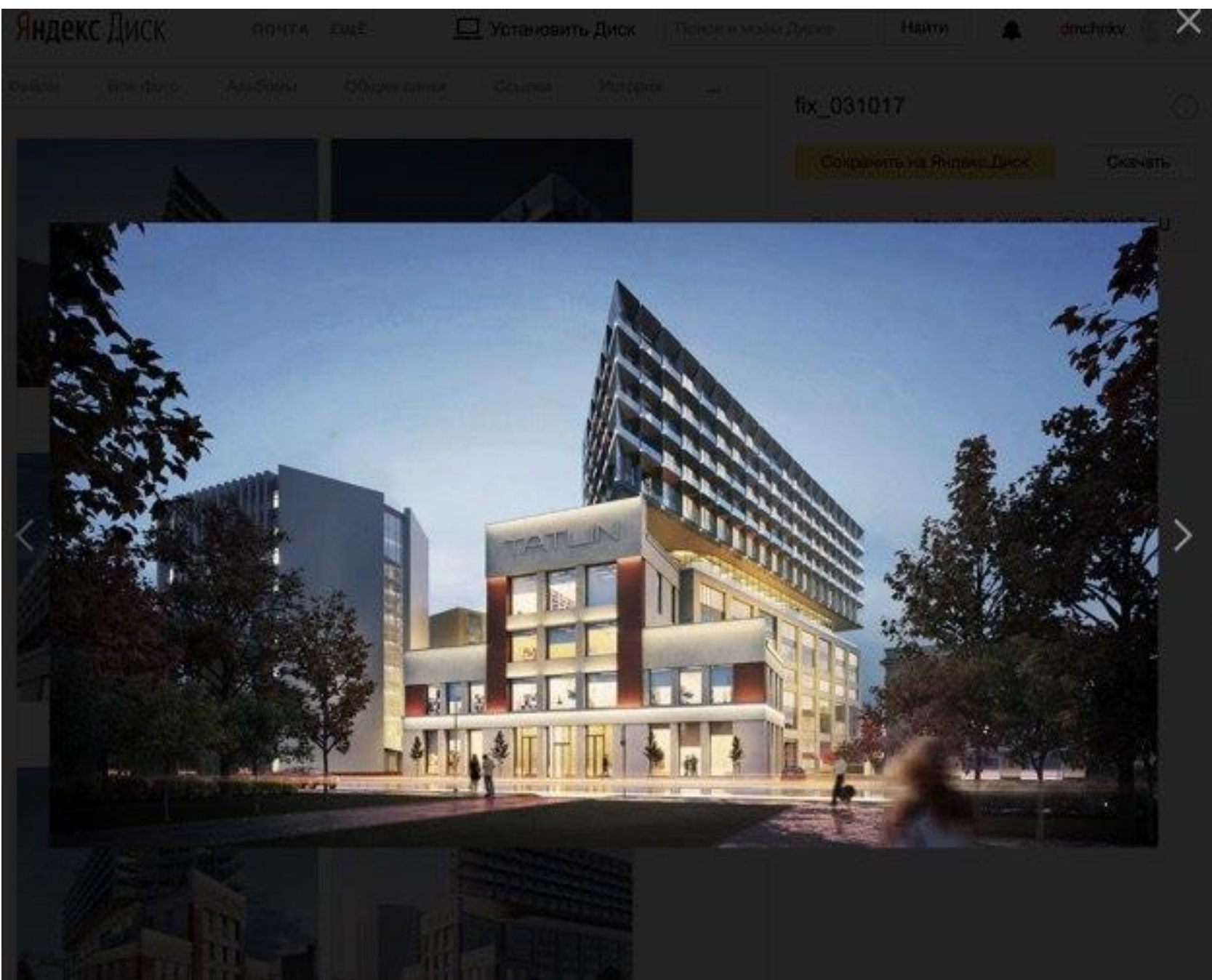


# Tatlin Ренддеры

На главный фасад нужно предложить новый вариант подсветки. Допилить его как рендер у Брика





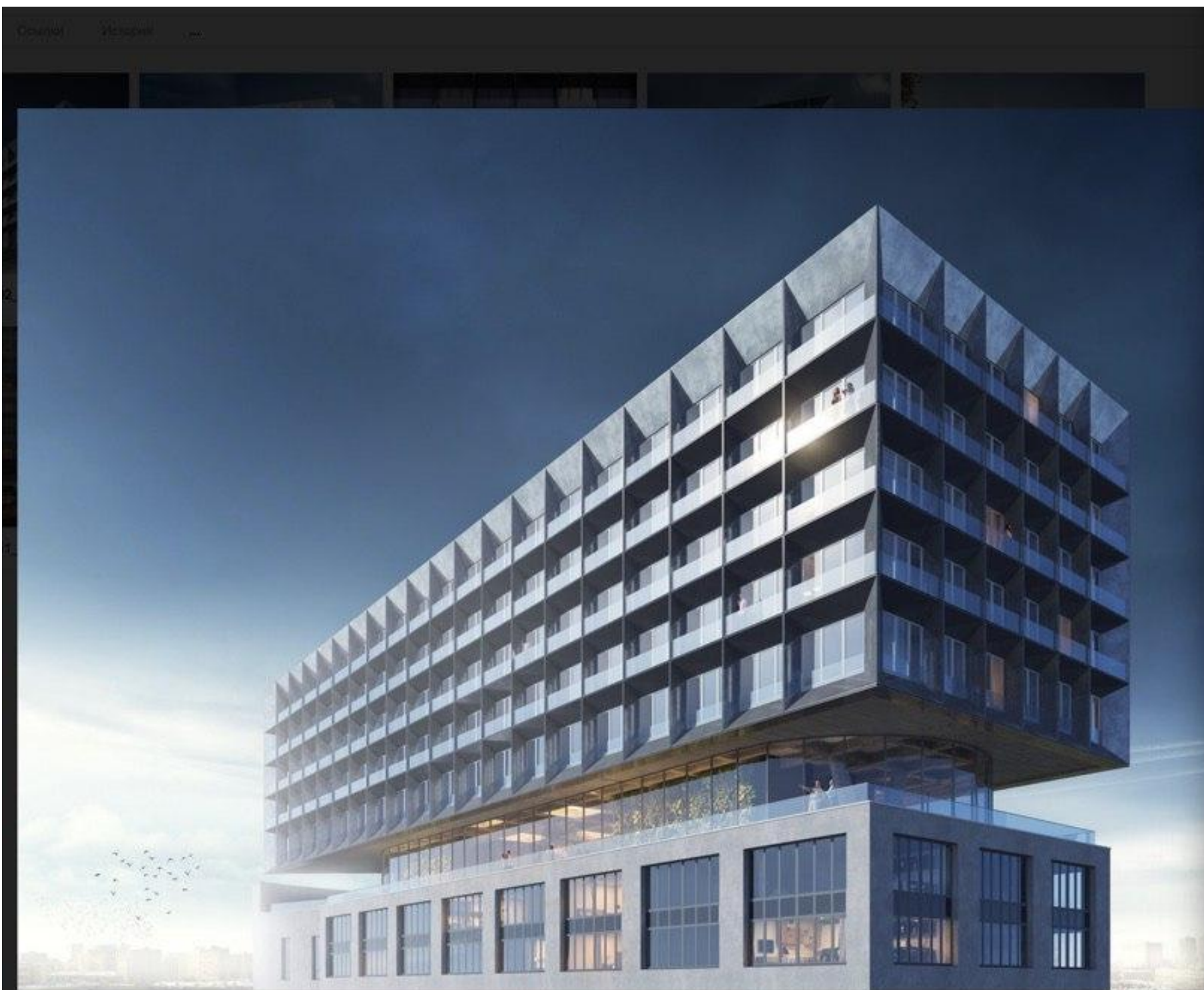


Вид 10. Не соответствие фона и рендера. Слева какой-то закат, справа ночь и световое пятно, дом проваливается в темноту, мрачный, нет жизни.



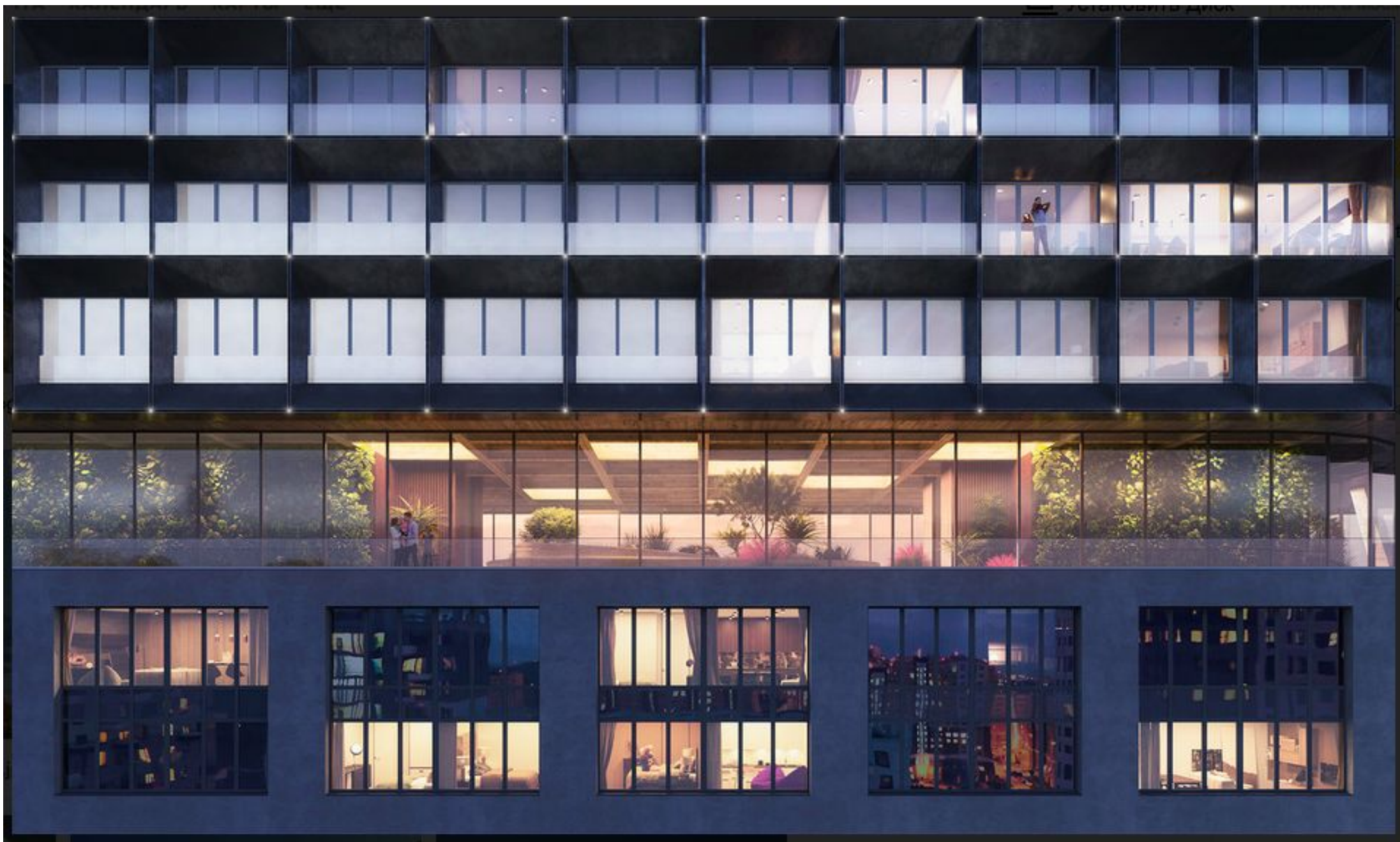


непонятая туманность, убрать стаю птиц, добавить парочку для композиции, сделать более правильное освещение дневное, контрастное.





Нравится, как эталон вечернего.





Вид 6. Плохой, плоский, не нравится освещение, фон как будто приклеили к обычной модели. Свет внутри выключить. Этот рендер нужно прям очень допиливать, оч сырой.





Вид 7. Освещение более ночное, подсветку фасада доработать.



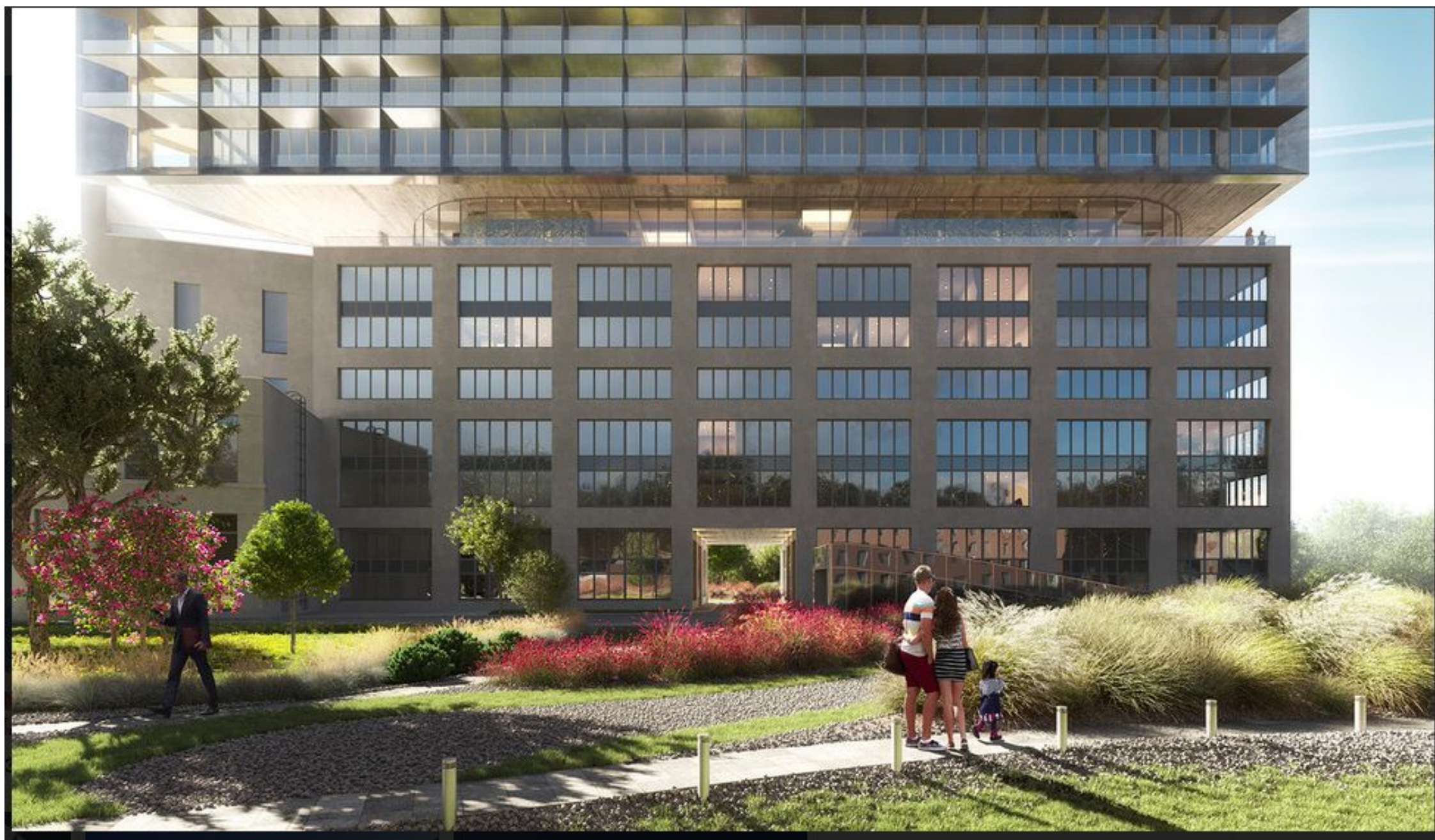


Вид 8. Убрать лишние блики, свет как на 11м, за окна штор, чтобы видно было, что они прозрачные и там что-то есть, а не зеркальные.

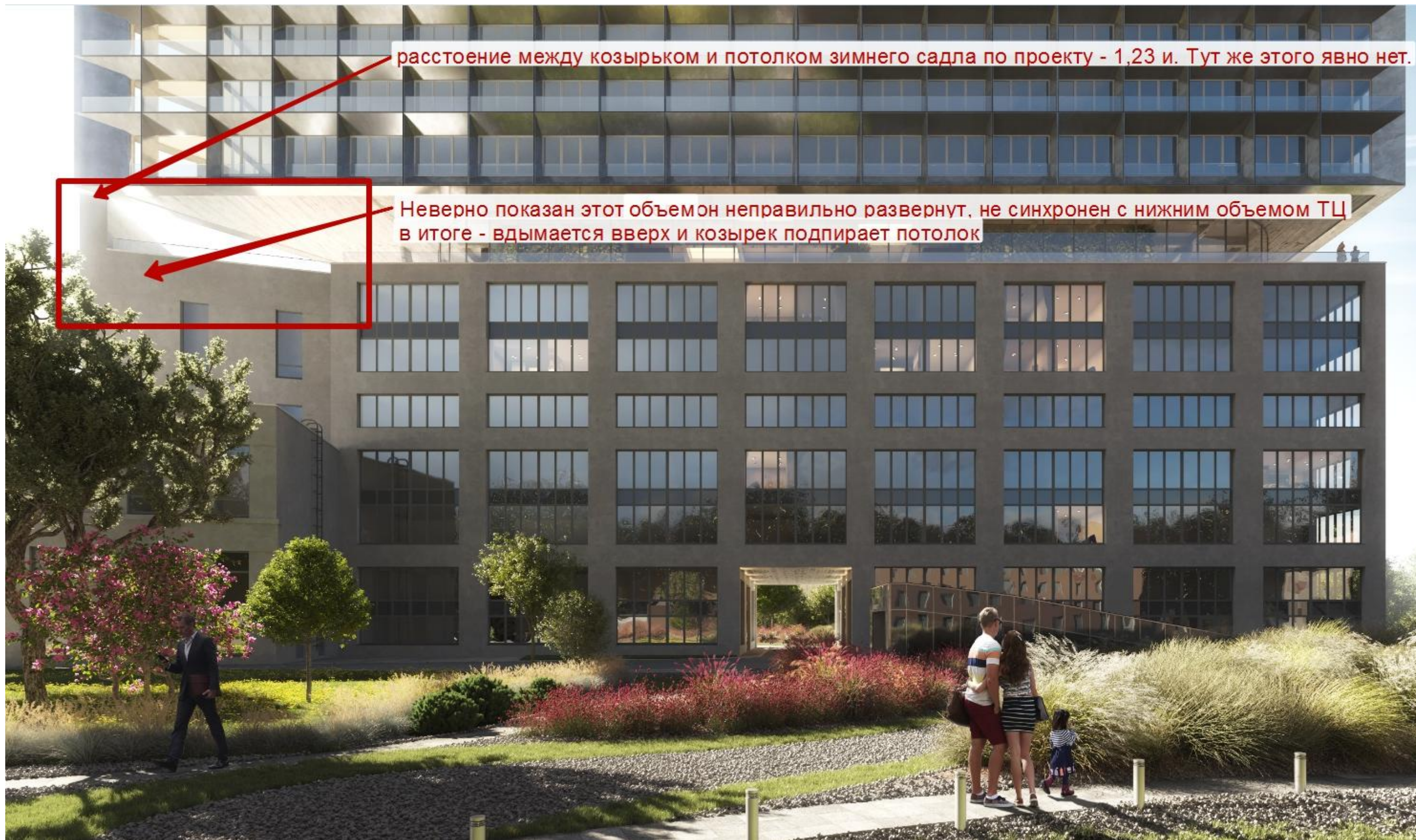




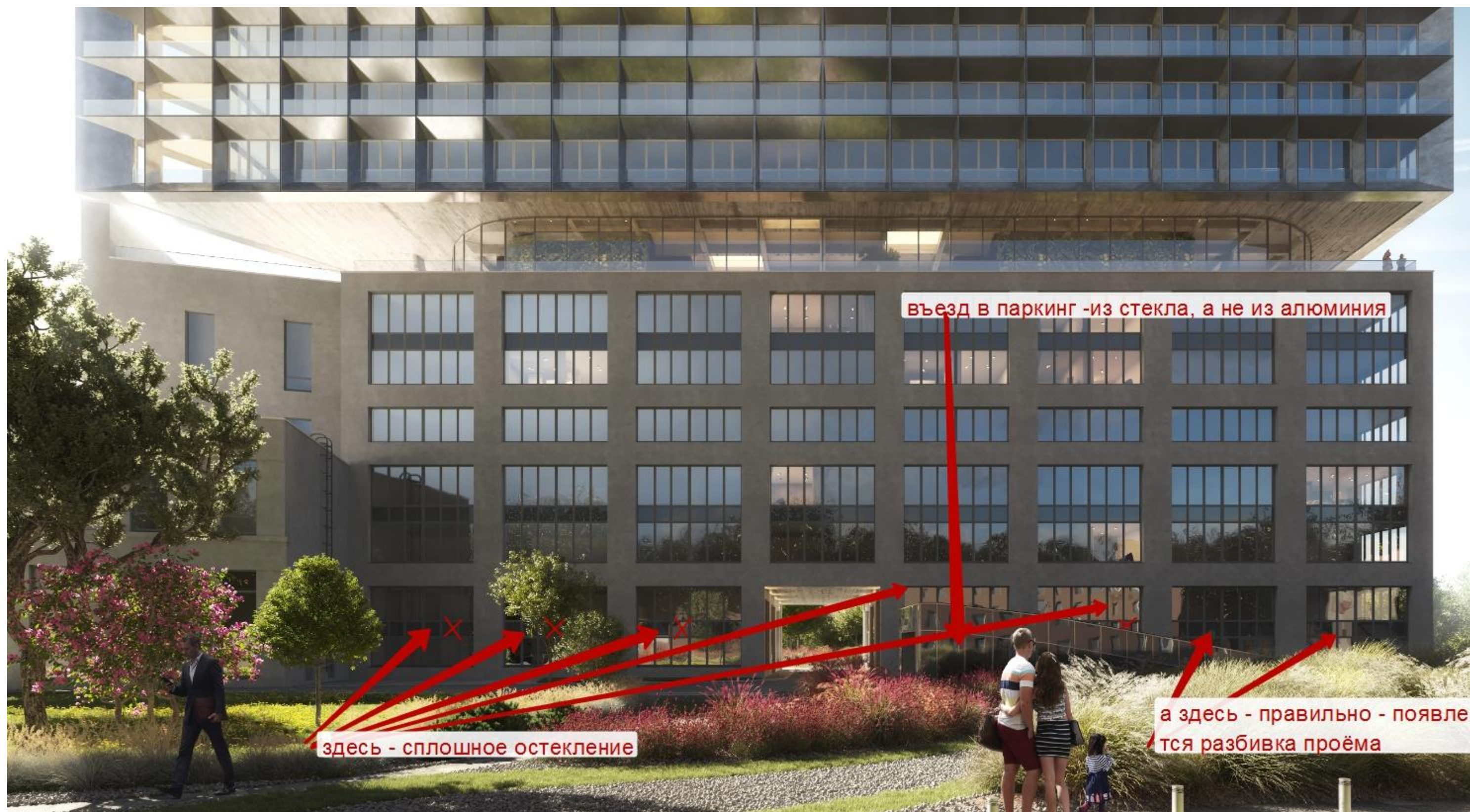
Вид 11. Нравится, эталон дневного. их смущает лишь наличие света днём в интерьере. За окна шторы, показать интерьер, но не так явно подсвеченный, может пару светильников от чего там зажечь.











въезд в паркинг -из стекла, а не из алюминия

здесь - сплошное остекление

а здесь - правильно - появится разбивка проёма



Вид 15. Дом провалился, бэк выглядит более выигрышно. Нужно добиться эффекта как в примере из пдф. Показать фэйково солнце на фоне и подсветить здание, чтобы оно заиграло





Подсветка фасада доработать. Убрать надпись со здания слева.





Вид 12. мрачный, нет жизни. нет связи с фоном.







Верхний объем почему-то "утоплен" по сравнению с нижним. Этого быть не должно. В других рендерах показана верно.