

**Тақырыбы: Өкпе ауасының
кобею синдромының
патофизиологиясы**
Орындаған: Тасина И.М.
Топ: 316 Б
Тексерген: Жексенова А.Н.

Ақтөбе 2012 жыл

Жоспар:

- Кіріспе

- Негізгі бөлім

1. Өкпе ауасының кобею синдромы анықтамасы

2. Өкпе эмфиземасы. Себептері

3. Белгілері

4. Түрлері

5. Асқынулары

Өкпе ауасының көбею синдромы

-бұл синдромда өкпе ауасы
көбейіп,өкпені кеңітеді

**Қарағанда кеуде сарайының
эмфиземалық түрін және тыныс
қимылының шектелгенін көруге
болады. Синдром:**

-Өкпе эмфиземасында

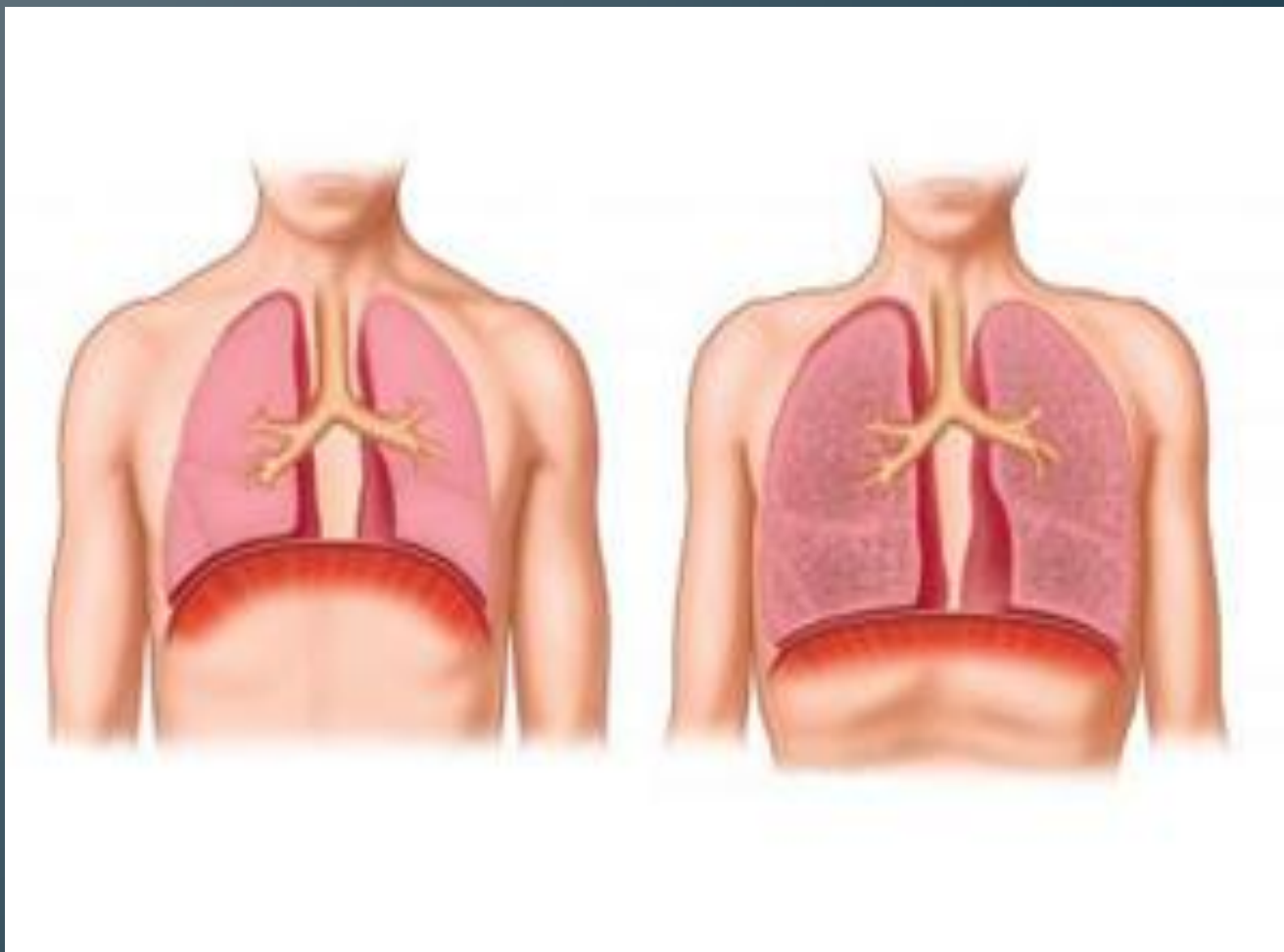
-Тыныс демікпесінің ұстамалы

кезінде(өкпенің жедел кебуі)

кездеседі.



альвеолалардың
кеңеюі және
қабырғаларының
деструкциясы
себебінен өкпе
ауасының көбеюі



сау адам өкпесі
эмфиземасы

өкпе

- тұқымқуалайтын α_1 -антитрипсин дефициті
- өкпе микроциркуляциясы бұзылысы
- сурфактант қасиетінің өзгерісі
- сыртқы орта поллютанттарының әсері
- темекі түтіні

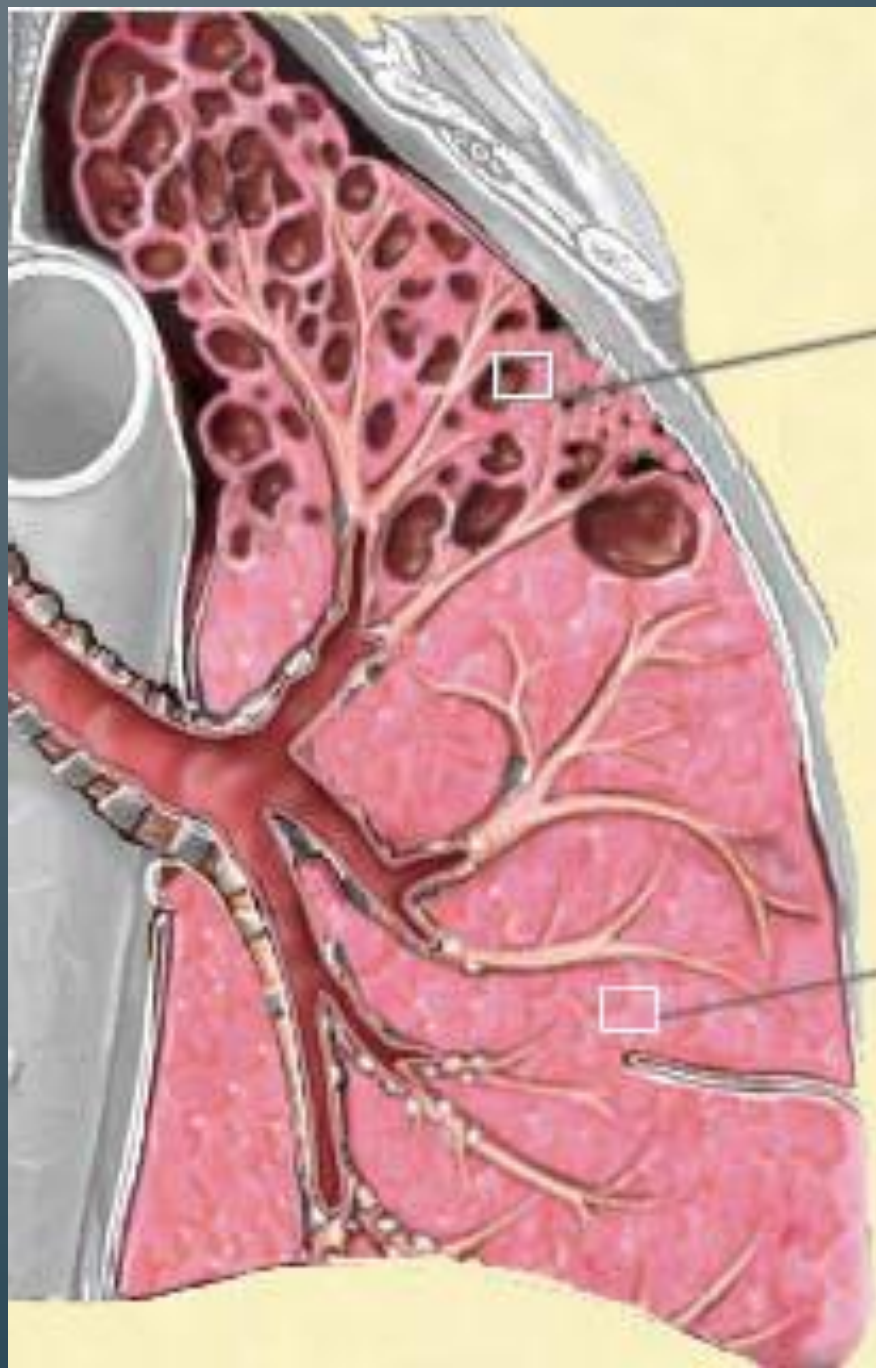
Екіншілік өкпе эмфиземасының себептері:

- обструктивті бронхит және бронхиолит, ателектаз, туберкулез ауруларының нәтижесінде дамиды

Альвеолы пораженные эмфиземой



Нормальные альвеолы



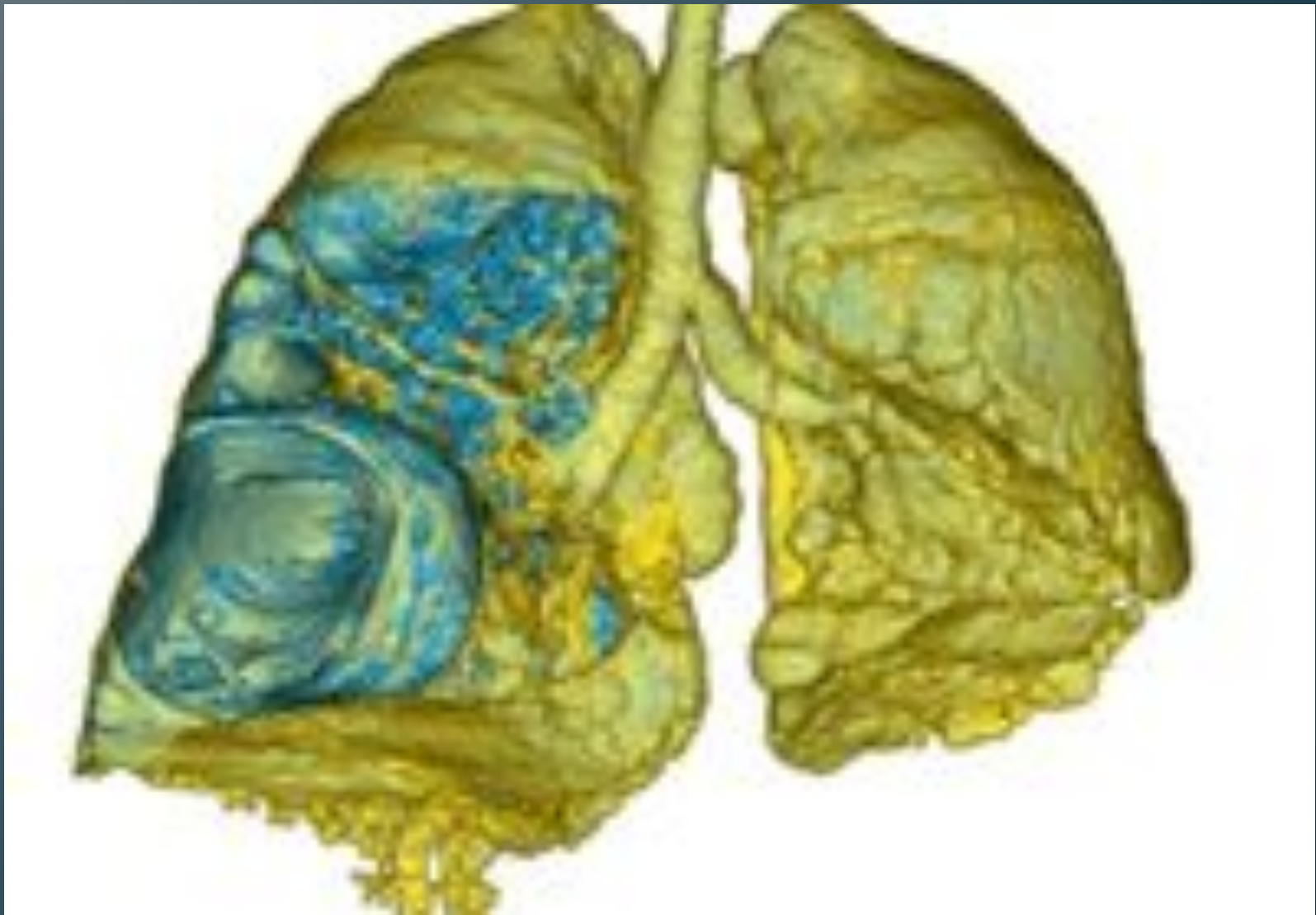
Негізгі белгілері:

- ентікпе

- салмақ жоғалту

- цианоз

- әлсіздік



түрлері (алатын аумағына байланысты):

- панлобулярлы (толық ацинус)
- орталобулярлы (респир.
альвеолалар)
- перилобулярлы
(ацинустың дисталды бөлігі)
- буллезді



**Сау адам өкпесі
дамыған**



**Темекі себебінен
өкпе эмфиземасы**

Өкпе эмфиземасының асқынулары:

- жүрек-өкпе жетіспеушілігі
- өкпе желдетілуінің обструкциясы
- тыныс жетіспеушілігі
- асцит
- гепатомегалия