

Қазақстан Республикасы
университеті
Анатомия кафедрасы.

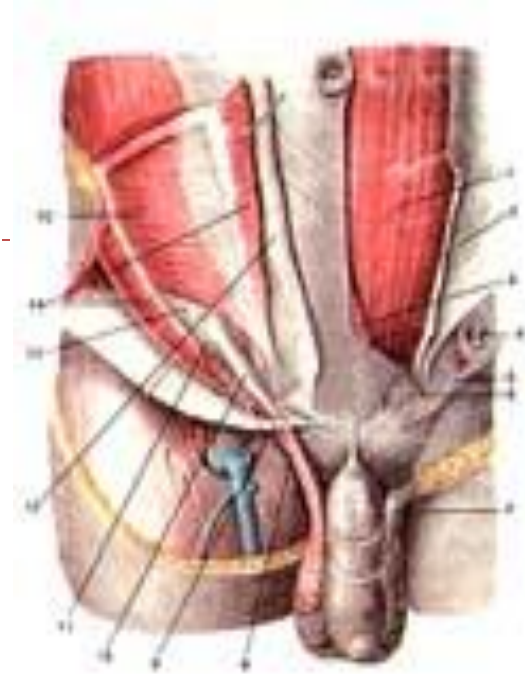
Тақырыбы: Шан өзегін модельдеу.

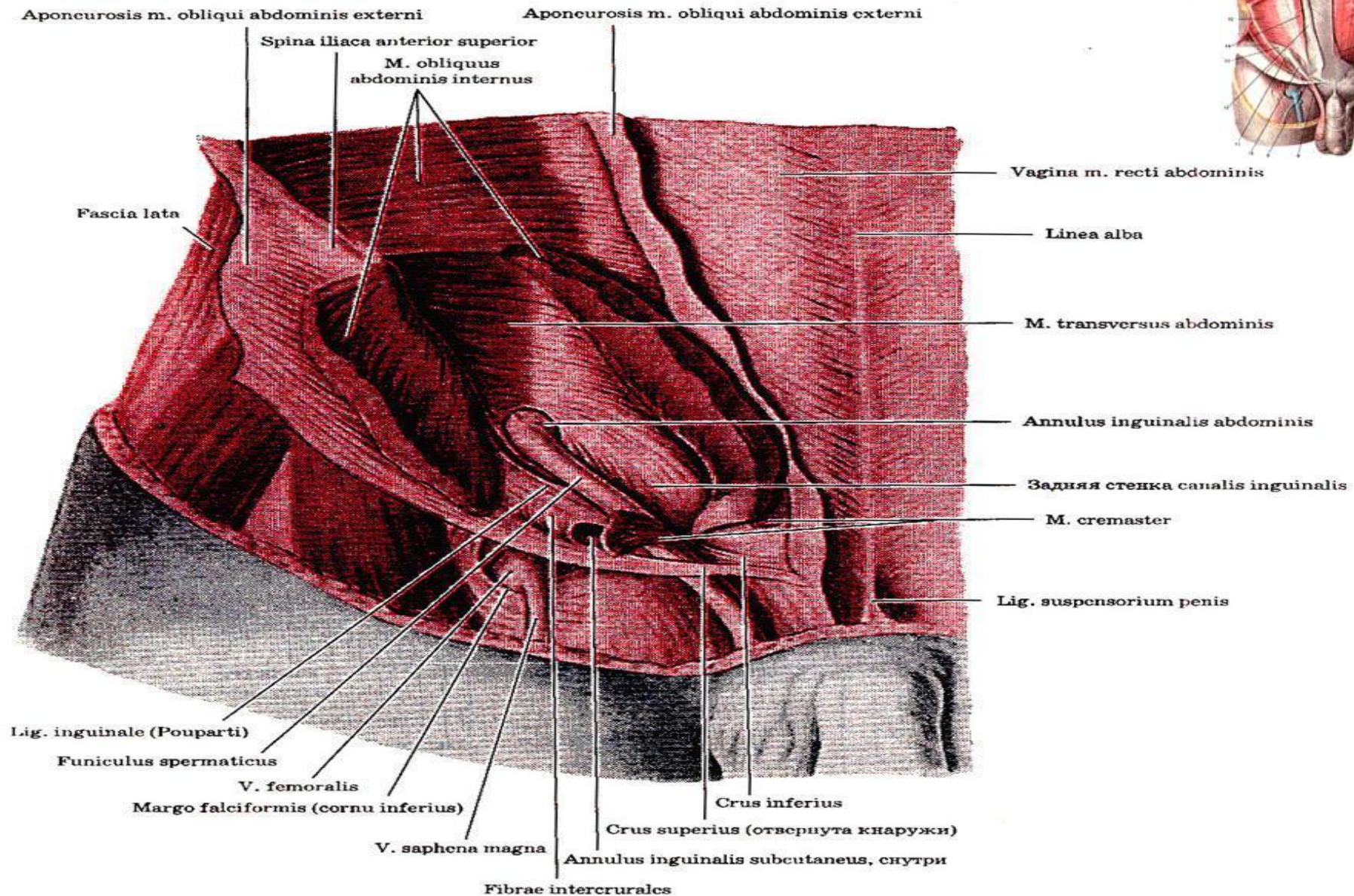
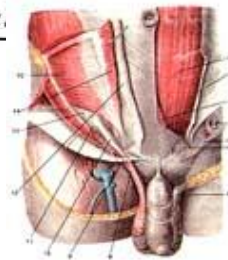
Қабылдаған:
Орындаған:

Тобы:

жоспар

- Шап өзекшесі
- Шап өзекшелерінің қабырғалары
- Беткей шап сақынасы
- Терең шап сақынасы
- Латералды шап шұңқыры
- Ерлердің шап өзегі және Әйелдердің шап өзегі

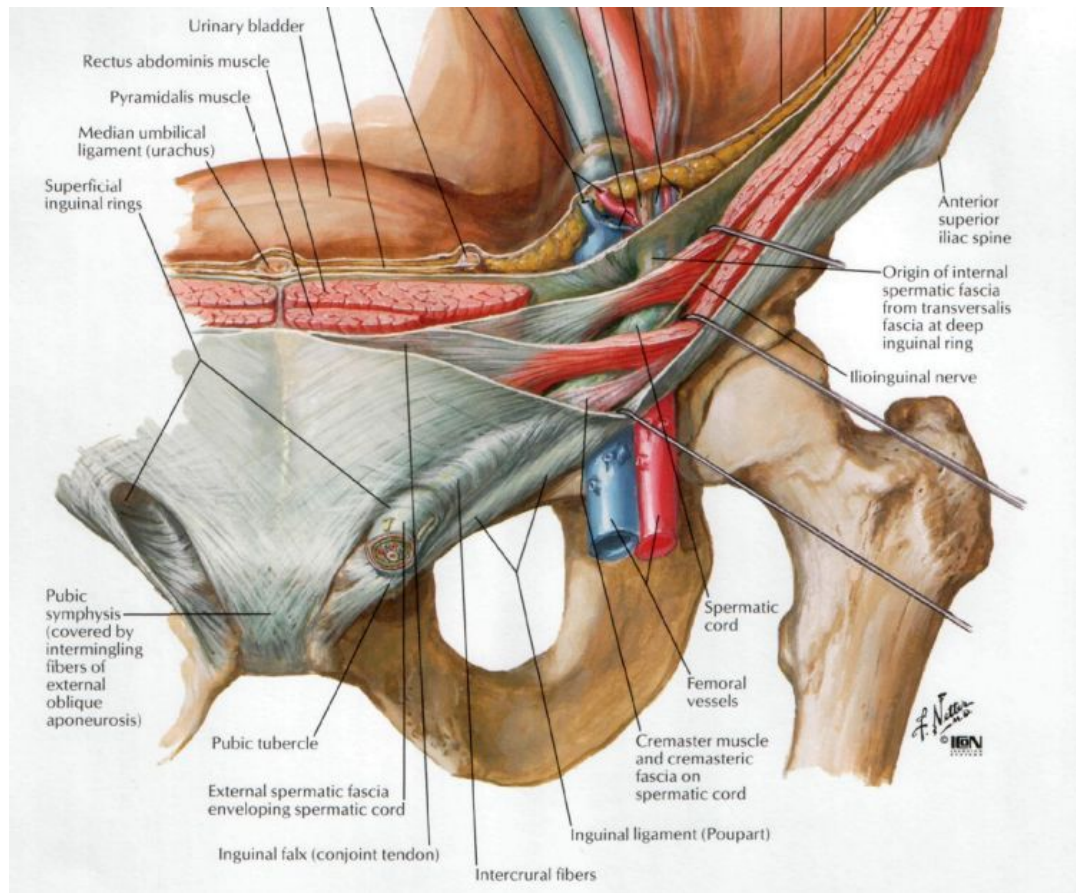


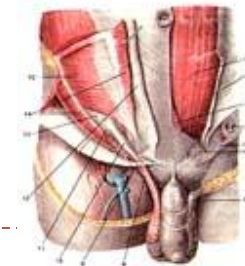


Апоневроз наружной косой мышцы, внутренняя косая мышца живота и мышца, поднимающая яичко, перерезаны и оттянуты; видны задняя стенка пахового канала и отношение поперечной мышцы живота к внутреннему кольцу пахового канала

Шап өзегі- canalis inguinalis

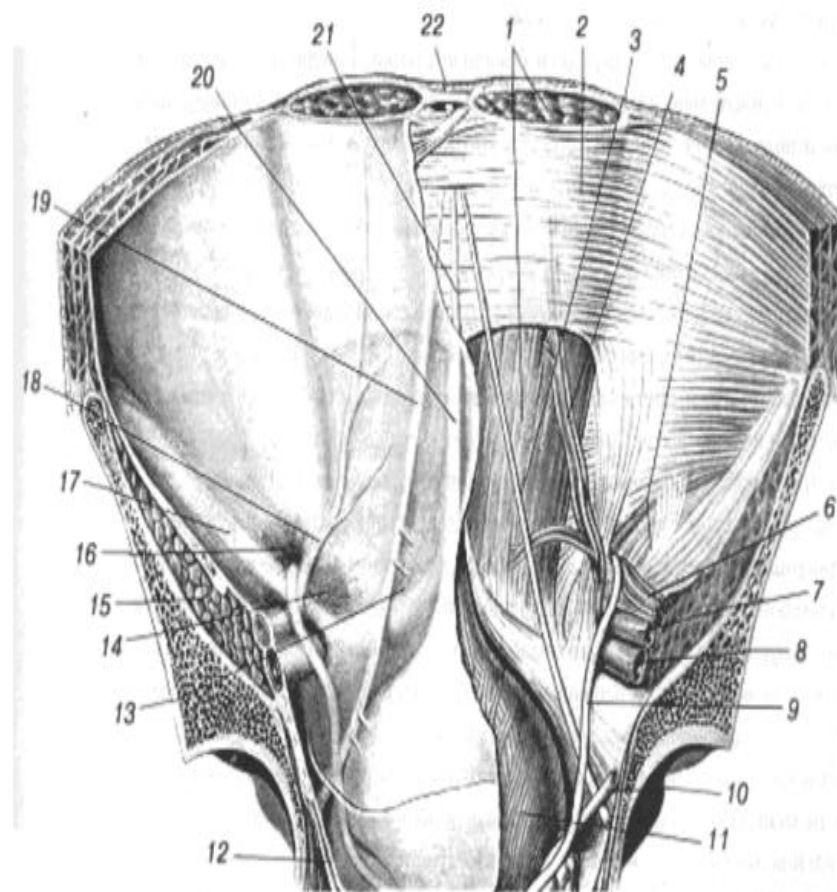
Жоғарғы жағынан ішкі қиғаш және көлденең бұлшықеттердің төменгі жиектері мен төменгі жағынан шап байламының медиальді бөлімі арасында үшбұрышты немесе сопақша саңылау пайда болады. Осы саңылау шап өзегі деп аталады. Ол іш қабырғасының төменгі бөлімінде, іштің екі жағында іле шала шап байламының үстінде орналасады. Жоғарыдан төмен, сыртқы жағынан ішке, артқы жағынан алға қарай өтеді. Ұзындығы 4-5 см



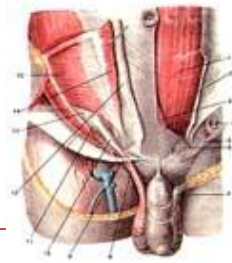


□ **Схема строения пахового канала:**

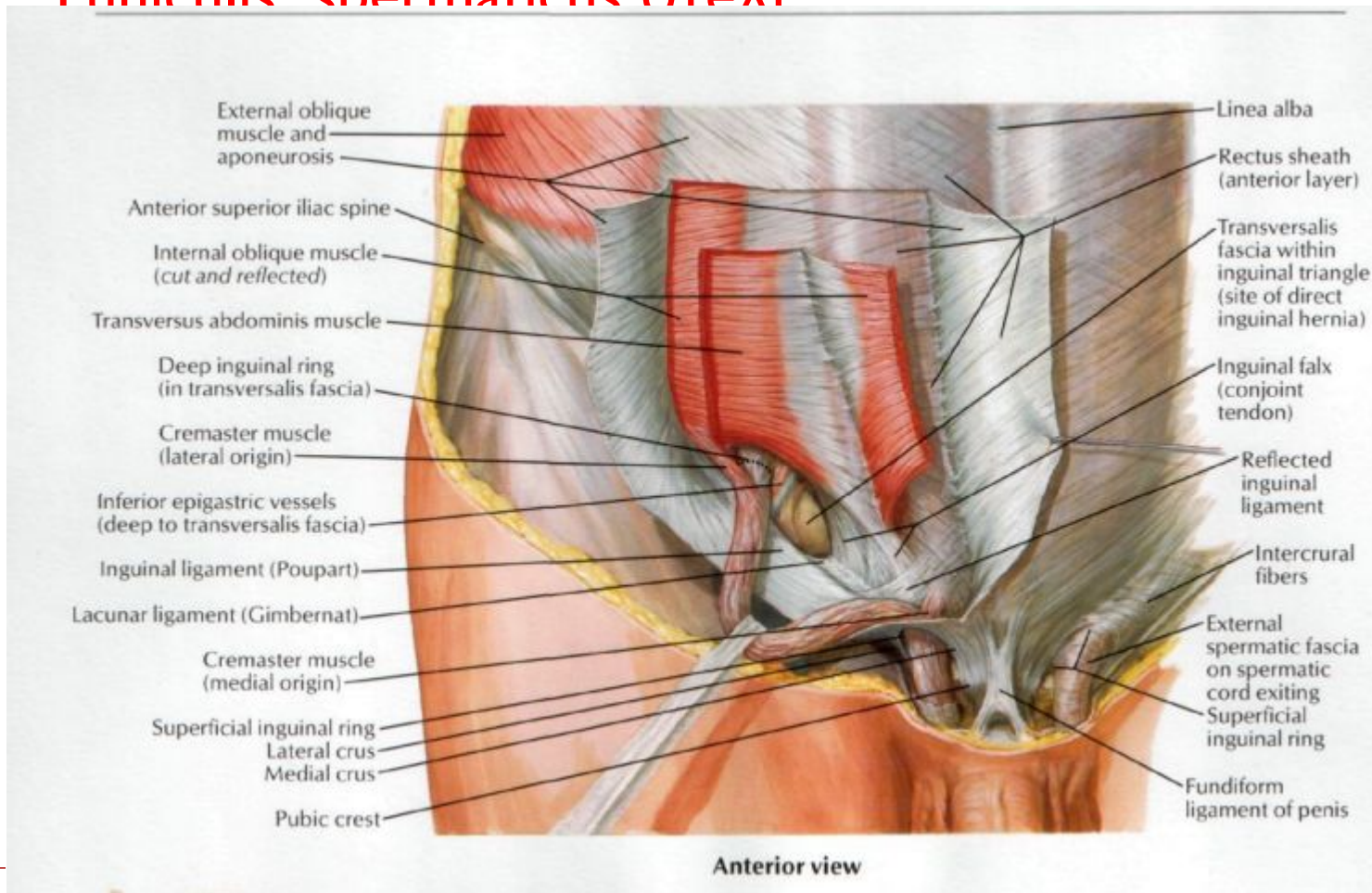
- 1 - брюшина;
- 2 - предбрюшинная клетчатка;
- 3 - поперечная фасция;
- 4 - глубокое паховое кольцо;
- 5 - поперечная мышца;
- 6 - внутренняя косая мышца;
- 7 - апоневроз наружной косой мышцы;
- 8 - паховая связка;
- 9 - поверхностное паховое кольцо;
- 10- внутренняя семенная фасция;
- 11 - мышца, поднимающая яичко;
- 12 - наружная семенная фасция;
- 13 - пирамидальная мышца;
- 14 - прямая мышца живота;
- 15 - срединная пупочная складка брюшины (облитерированный урагус);
- 16 - медиальная пупочная складка брюшины (облитерированная пупочная артерия);
- 17 - нижние эпигастральные сосуды



Ерлердің шап өзегі



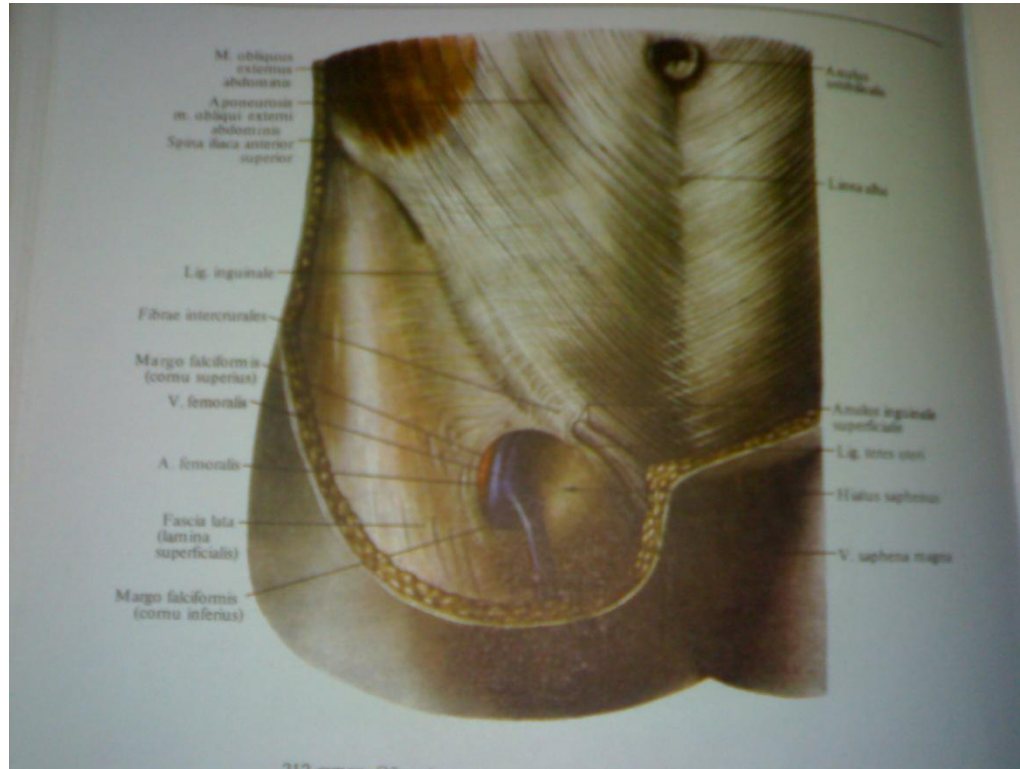
- Ер адамдарда шәует шылбыры
Funiculus spermaticus аталы



Әйелдердің шап өзегі

Ligamentum Teres

Жұмыр байламы өтеді



Шап өзегінің

Қабырғасы

- Шап өзегінің қабырғалары
 - Алдыңғы
 - төменгі
 - артқы
 - жоғарғы



Шап өзегінің қабырғалары

- Алдыңғы: іштің сыртқы қиғаш бұлшықетінің апоневрозынан
- Артқы: іштің көлденең фасциясы, fascia transversus abdominis және іш астардан
- Жоғарғы қабырғасы: іштің қиғаш бұлшықет пен көлденең бұлшықеттің төменгі жиегімен
- Төменгі қабырғасы: құрсақтың сыртқы қиғаш бұлшықетінің науашығынан немесе шап байламынан, ligamentum inguinale тұрады.



<Беткей шап сақинасы

``annulus inquinalis superficialis``

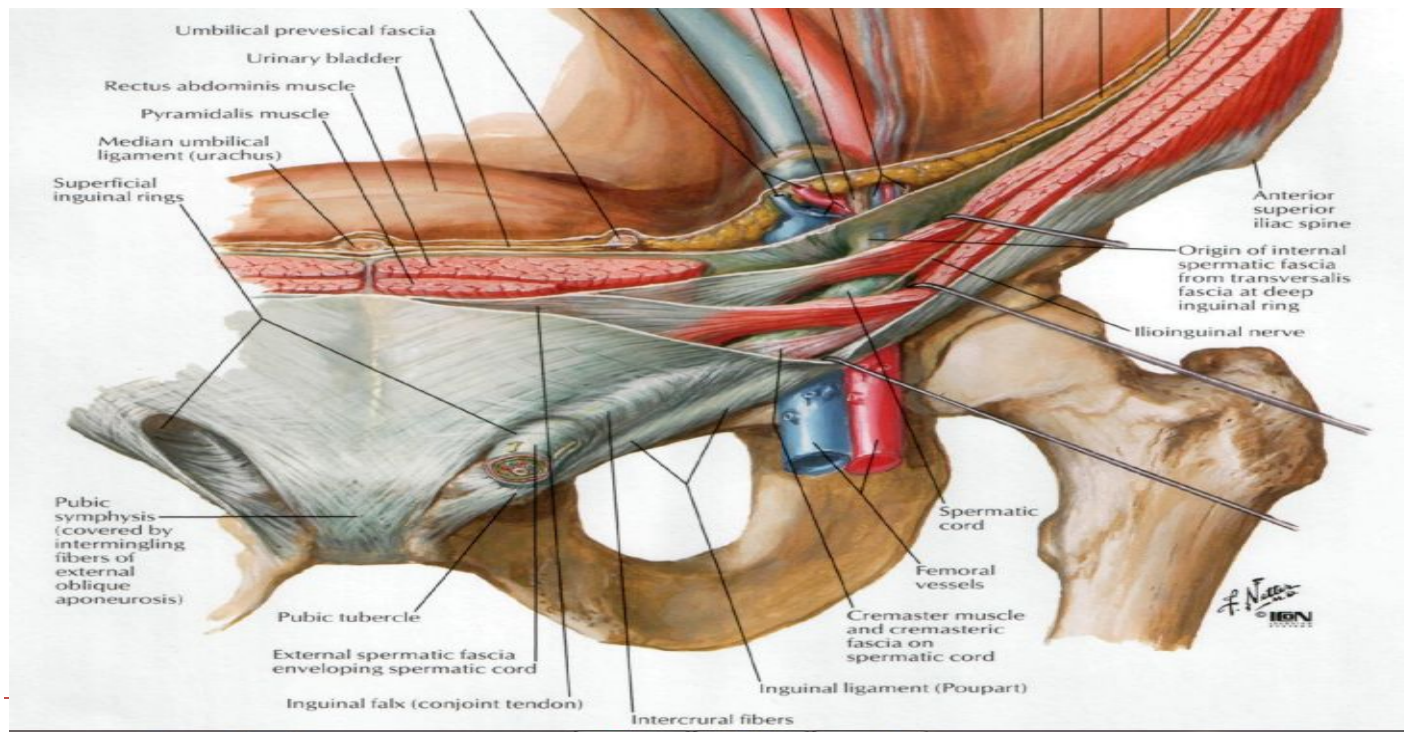
Сыртқы қиғаш бұлшықеттерінің апоневрозы талшықтарының екі аяқшаға ажырауы арқылы түзілген, ол аяқшалардың біреуі, *crus laterale*, *tuberculum pubicum* -ге бекиді. Ал екіншісі *crus mediale* қасаға симфизіне бекиді. Бұлар арқылы шектелген шап сақинасы үшбұрышты саңылау пішінді.



Терең шап сақинасы

``annulus inguinalis profundus``

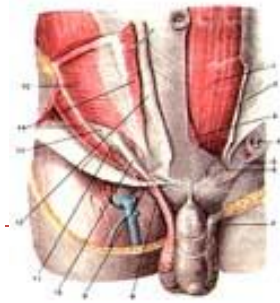
- Шап өзегінің fascia transversa түзген артқы қабырғасы аймағында жатады да сақина жиектерінен шәует шылбырына а дейін созылып, оны және атабезді бірге қоршайтын қабық



Шап өзегінің сақиналары мен тесікшелері

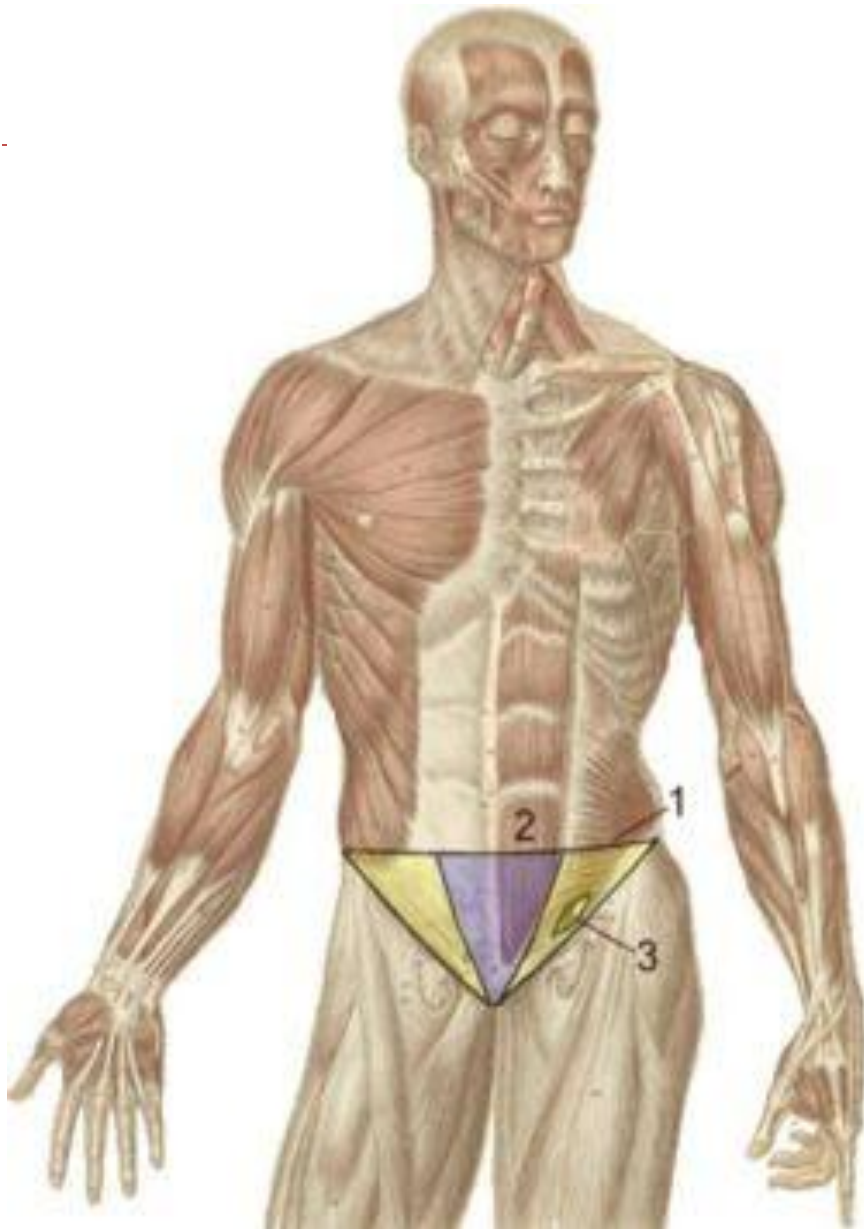
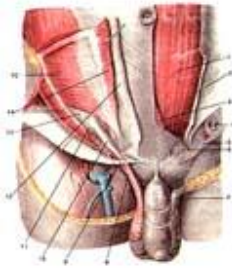
- Беткей шап сақинасы ``annulus inquinalis superficialis``
- Терең шап сақинасы ``annulus inquinalis profundus``
- Латералды шап шұңқыры ``fossa inguinalis lateralis``





- Латералды шап шұңқыры, *fossa inguinalis lateralis*, *plica umbilicalis lateralis*-тен латералды жатады да, терең шап сақинасына сәйкес келеді; *plica umbilicalis lateralis* пен *plica umbilicalis medialis* аралығында жатқан медиалды шұңқыр, *fossa inguinalis medialis*, шап өзегінің артқы кабырғасының ең осал бөліміне сәйкес келеді де, беткей шап өзегінің қарсысында орналасады. Шап өзегінің пайда болуы атабездің төмен түсуімен, *descensus testis* және ұрықтық кезеңде ішастардың *processus vaginalis*-ің түзілуімен байланысты.

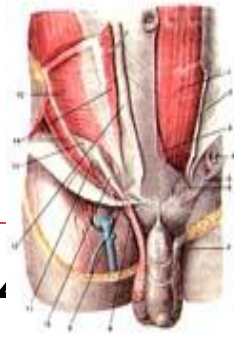




- 1-Шап аймағы
- 2-Шап өзегі
- 3-Қасағалы аймақ



Қолданылған әдебиеттер



- Алшынбай Рақышев Адам анатомиясы-Алматы-2004
I том
- Атлас анатомиясы-Астана-2008ж I том
- Интернет сайттары – 1.Google.kz
2.Mail.ru
- Презентациядағы суреттер де осы интернет сайттарынан алынған.
- Ф.Неттер атлас анатомии



Назар салып тамашалағандарыңызға
рахмет!!!

