

Тақырып 7. Тауарлар мен ақша нарығындағы макроэкономикалық тепе-теңдік. IS-LM үлгісі

1. **IS-LM** үлгісіндегі негізгі айнымалылар, оның теңдеуі. Ақша және тауар нарығындағы тепе-теңдік
2. **IS** және **LM** қисықтарын шығару
3. **IS** және **LM** қисықтарының көлбеуі және өзгерісі
4. **IS-LM** үлгісіндегі тепе-теңдік
5. **AD-AS** және **IS-LM** үлгілерінің өзара байланысы

Экономикадағы **IS-LM моделі**

ақша жиыны, % мөлшері және ұлттық табысты қысқа және ұзақ мерзімде реттеуде қолданылады.

Нақты модельдің маңыздылығы

экономикалық құбылыстарды болжауда және талдаудағы қажеттігінің жоғарылығы.

IS-LM моделінің бағалылығы бюджет-салық және ақша – несие саясатының негізінде жүзеге асырылуы.

IS-LM үлгісін талдау ақша және тауар нарығының өзара байланысыны ажыратады.

Үлгіні зерттеуші ғалымдар

Д.Хикс және **А.Хансен.**

IS-LM үлгісі Дж. М. Кейнстің **(AD)** жиынтық сұраныстың өнім көлеміне әсеріне

зерттеуінің жалғасы.

Дж.Кейнстің зерттеу бағытына сәйкес
жиынтық сұраныс (AD) тұтынуға,
инвестицияға және мемлекеттік
шығындарға тең.

$$AD = C + I + G$$

Тұтыну көлемі қолда бар табысқа (ҚБТ)
байланысты.

$$C = (Y - T)$$

Инвестиция көлемі пайыз мөлшеріне **(r)**
байланысты кемімелі функция түрінде
беріледі.

$$I_q = I(r),$$

ал салықтар мен мемлекттік шығындар
тұрақты айнымалылар

$$\mathbf{G=G; \quad T=T}$$

Дж. Кейнс экономикаға талдауда баға деңгейі **(P)** тұрақты, сондықтан **жиынтық сұраныс AD** өнім көлемімен анықталады.

Сонымен қатар, шығындар **(E)** табысқа **(У)** тең, **E=У** тепе-теңдік жағдайын көрсетеді.

Графикте **биссектриса (45 гр.) E=У** экономикадағы тепе-теңдікті береді.

Графиктер – Мультипликатор әсері

$$AD1 = C+I+G$$

$$AD2 = C+I+G$$



Қорытынды: Дж.Кейнс теориясы бойынша мемлекеттік шығындардың ΔG көлеміне өсуі AD-ң өсуіне және ұлттық табыстың одан үлкен көлемге жоғарылуына әкеледі.

Мультипликатор әсеріне қорытындылау.

Дж.Кейнс жаңалығы

$$\Delta Y / \Delta G = 1 / 1 - mpc$$

MPC– тұтынудың шекті бейімділігі 0 мен 1 аралығында орналасады.

Яғни, мемлекеттік шығындардың 1 ақша бірлігіне өсуі әсері басқа шығындардың 1 ақша бірлігінен артық көлемге өсуіне әкеледі.

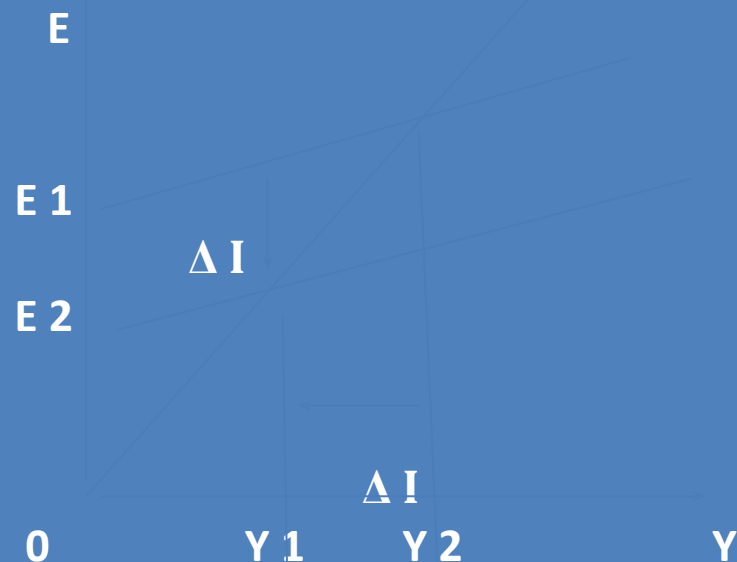
Осы мысал арқылы Дж.Кейнс *жабық экономикадағы Y табыстың өзгерісін* зерттейді.

График 1. IS қисығын орнату

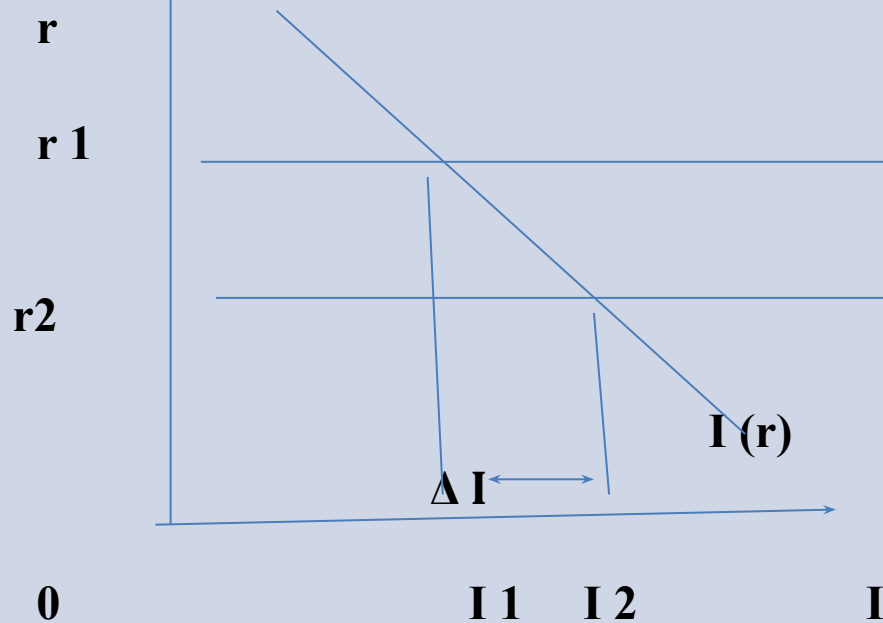
IS қисығы кемімелі түрде, белгілі пайыз мөлшерімен AD -ң тауарлар мен қызметтер нарығындағы тепе-теңдік деңгейіне сәйкес. $I(r)$

№1. Кейнсиандық крест

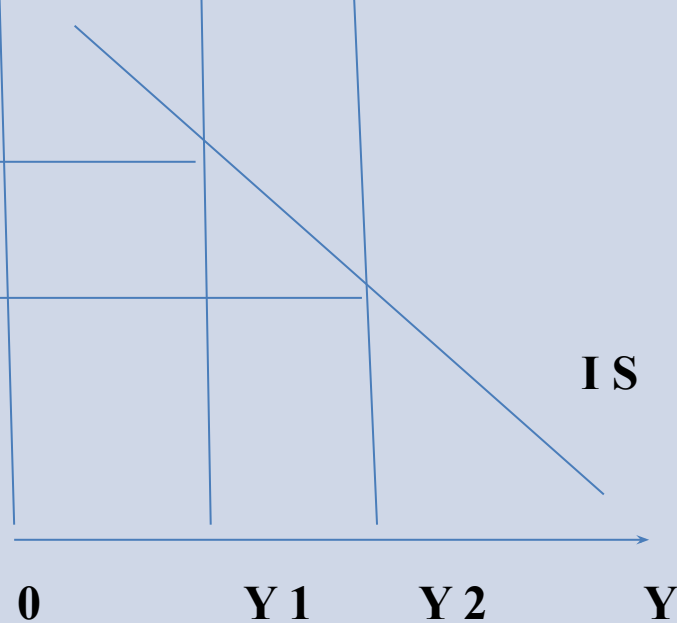
$$I=E$$



№3. Инвестиция функциясы



№2. IS қисығы



2сұрақ. IS қисығын шығару (№2 график)

IS қисығын орындау үшін мультипликатор әсері мен инвестиция **$I(r)$ функциясын** қолданамыз (*жоғарыдағы 3 график бойынша*).

Инвестиция функциясы пайыз мөлшері мен инвестиция көлемі арасындағы өзара байланысты көрсетеді.

Пайыз мөлшері өскен сайын инвестиция көлеміне сұраныс төмендейді.

Осы айнымалылар арасында **кері байланыс** орын алады.

Жоғарыдағы №3 графикте инвестиция бейнеленген, яғни табыс көлемі белгілі бір пайыз мөлшеріне сәйкес.

Аталған байланысты зерттеу үшін **AD** көлемін *ΔI* көлеміне азайту,

У1 көлемі **У 2** көлеміне төмендеуіне әкеледі.

LM қисығын шығару.

Ақшаның өтімділік теориясы (LM) нақты ақшаға $(M/P)_s$ және $M/P)_d$ сұраныс пен ұсыныстың *пайыз мөлшеріне* әсерін түсіндіреді. Ұсыныс көлемі:

$$(M/P)_s = M/P$$

$(M/P)_s$ - нақты ақшаға ұсыныс

$(M/P)_d$ - қысқа мерзімдегі тұрақты айнымалылар және ол көлемі мен деңгейі берілген деп қабылданады.

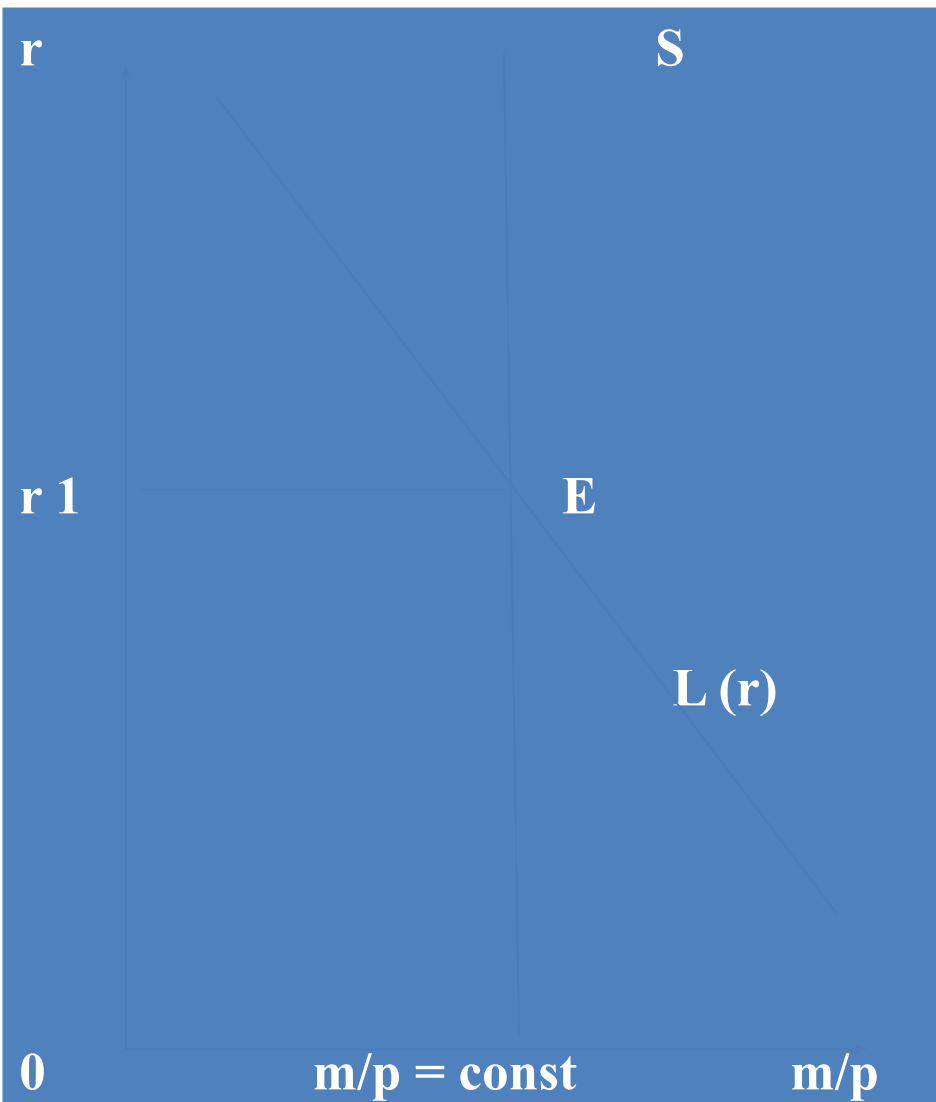
Нақты ақшаға сұраныс көлемі $(M/P)d$:

$$(M/P)d = L(r)$$

Мұндағы $L(r)$ – пайыздық мөлшерге байланысты ақшаға сұраныс.

Ақшаның өтімділік теориясына сәйкес нақты ақшаға деген D пен S тепе-теңдігін E нүктесі дәлелдейді.

№4 график.
Өтімділік теориясы

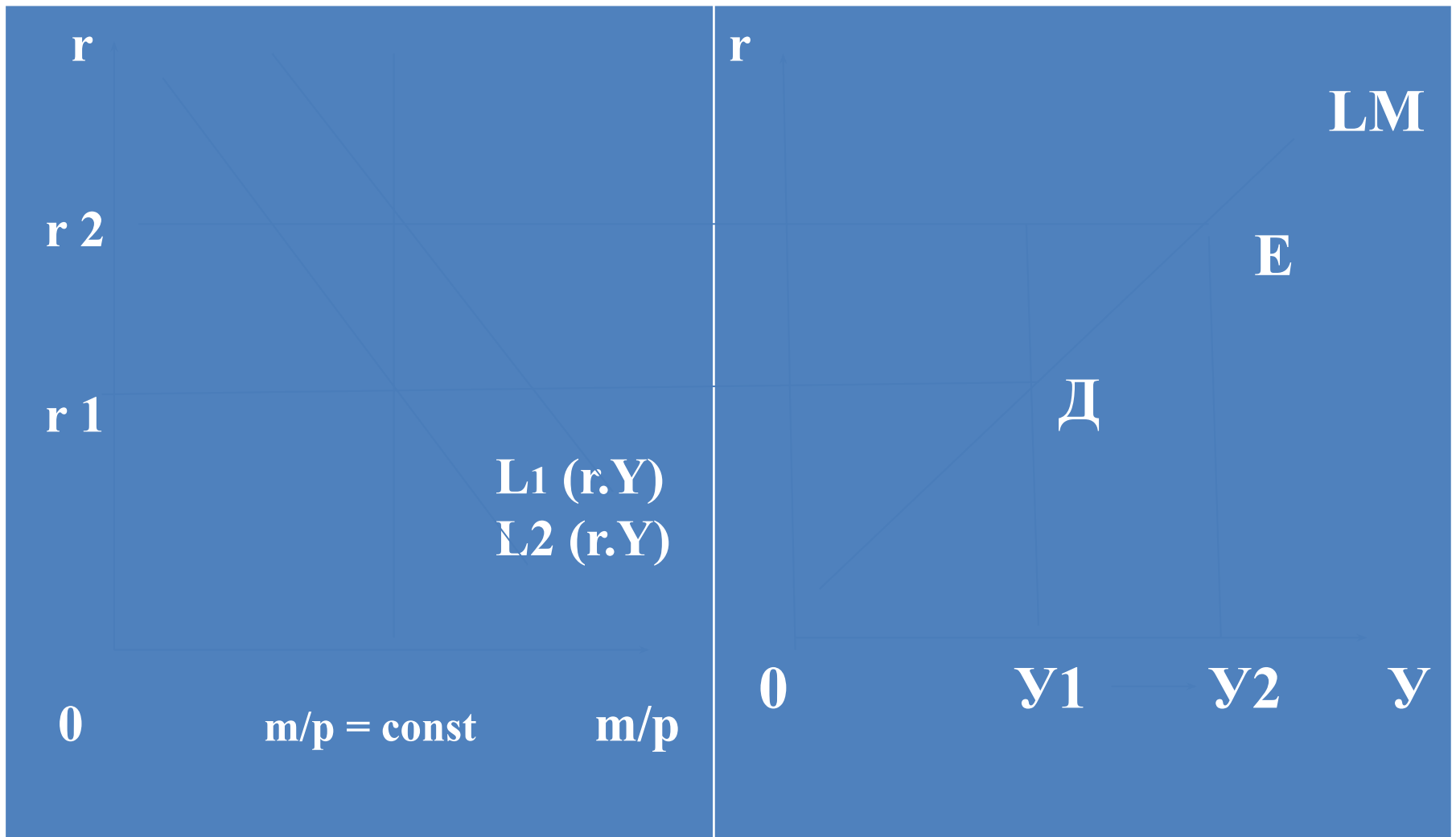


Бірақ ақшаға тек % мөлшері ғана емес,
сонымен қатар табыс деңгейі де
әсер етеді.

$$(M/P)^d = L(r, Y)$$

Y- табыс деңгейі

*Ақшаның өтімділік теориясын біле отырып,
LM қисығын орнатамыз.*



Табыстың $У1$ –ден $У2$ -ге өсуі, % мөлшерінің өсуіне әкеледі немесе табыстың өсуі *ақшаға сұранысты өсіреді.*

Осы мәліметтерді пайдалана отырып,
LM қисығын тұрғызамыз.

LM қисығы өспелі болғандықтан % мөлшері мен табыс көлемі арасында тура байланыс туындайды.

Дәріс соңы

Сау болыңыздар!

РАХМЕТ!